

上海市科学技术委员会“世博科技专项 (No.06dz05816)”资助项目  
Sponsored by Science and Technology Committee of Shanghai Municipality  
Project “Expo Science and Technology (No.06dz05816)”

同济大学建筑设计研究院（集团）有限公司  
Architectural Design and Research Institute of Tongji University (Group) Co., Ltd.

主编 周建峰 俞蕴洁  
Edited by Zhou Jianfeng & Yu Yunjie

# 2010年上海世博会参展指南 ——建设与布展研究

Participation Guide for World Expo 2010 Shanghai—Study on Construction and Exhibition



同济大学出版社  
TONGJI UNIVERSITY PRESS



上海市科学技术委员会“世博科技专项 (No.06dz05816)”资助项目  
Sponsored by Science and Technology Committee of Shanghai Municipality  
Project “Expo Science and Technology (No.06dz05816)”

# 2010年上海世博会参展指南 ——建设与布展研究

Participation Guide for World Expo 2010 Shanghai  
—Study on Construction and Exhibition

同济大学建筑设计研究院（集团）有限公司  
Architectural Design and Research Institute of Tongji University (Group) Co.,Ltd.

主编 周建峰 俞蕴洁  
Edited by Zhou Jianfeng & Yu Yunjie

## 图书在版编目 (CIP) 数据

2010年上海世博会参展指南: 建设与布展研究/周建峰, 俞蕴洁主编. —上海: 同济大学出版社, 2009.10  
ISBN 978-7-5608-4145-8

I. 2… II. ①周…②俞… III. 博览会—概况—上海市  
IV. G245

中国版本图书馆CIP数据核字 (2009) 第157294号

---

## 2010年上海世博会参展指南——建设与布展研究

周建峰 俞蕴洁 主编

责任编辑 江 岱 责任校对 杨江淮 装帧设计 陈益平

---

出版发行	同济大学出版社 (地址: 上海四平路1239号 邮编 200092 电话 021-65985622)		
经 销	全国各地新华书店		
印 刷	上海精英彩色印务有限公司		
开 本	787mm×1092mm 1/12		
印 张	16.5 彩插3		
印 数	1—2100		
字 数	378 000		
版 次	2009年10月第1版	2009年10月第1次印刷	
书 号	ISBN 978-7-5608-4145-8		

---

定 价 60.00元

---

本书若有印装质量问题, 请向本社发行部调换 版权所有 侵权必究



Participation Guide for World Expo 2010 Shanghai—Study on Construction and Exhibition

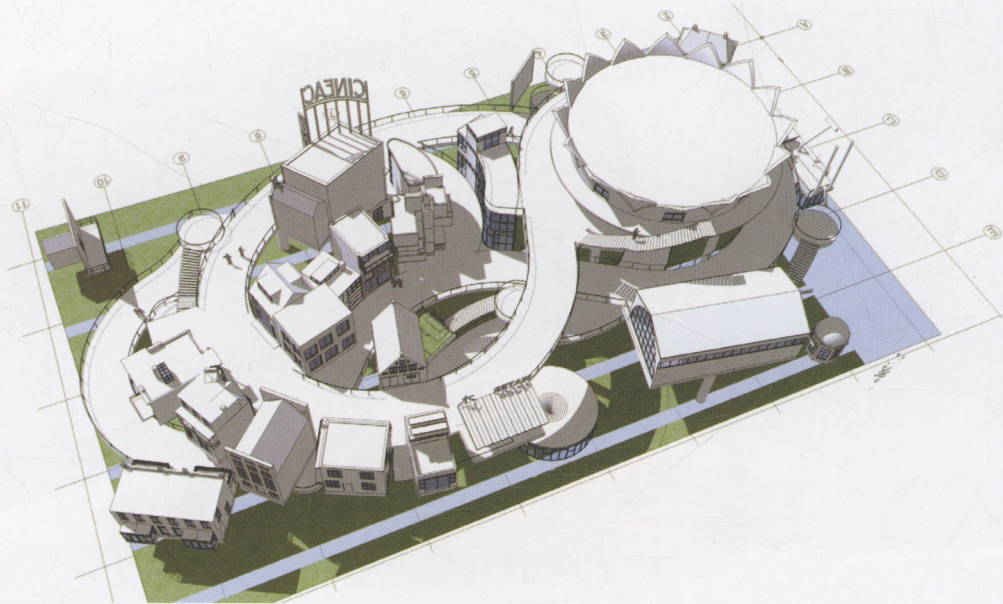
ISBN 978-7-5608-4145-8



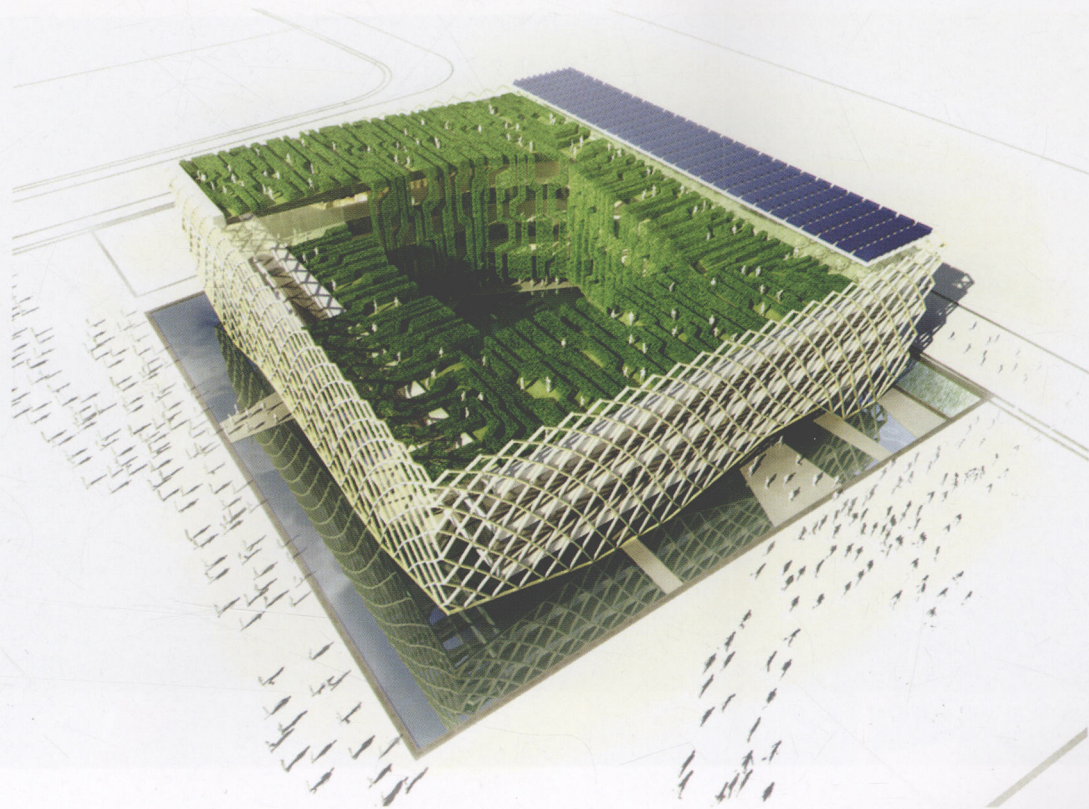
9 787560 841458 >

定价：60.00 元



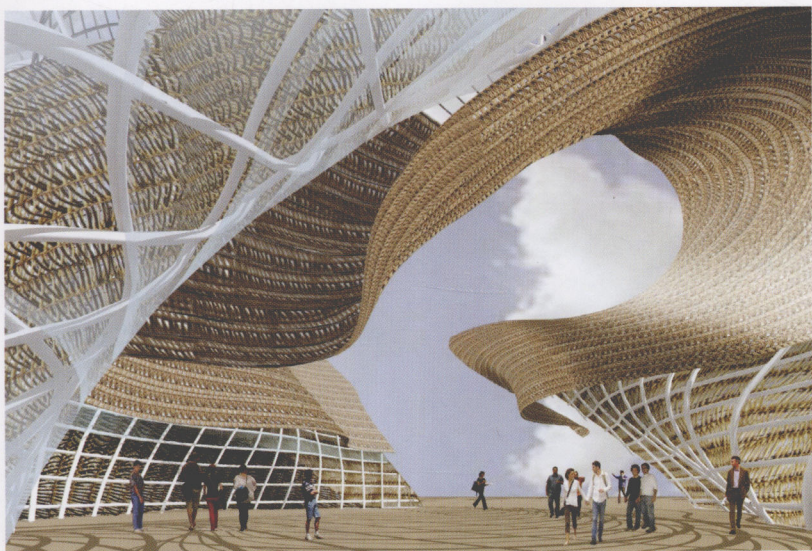


彩图1 上海世博会荷兰馆方案

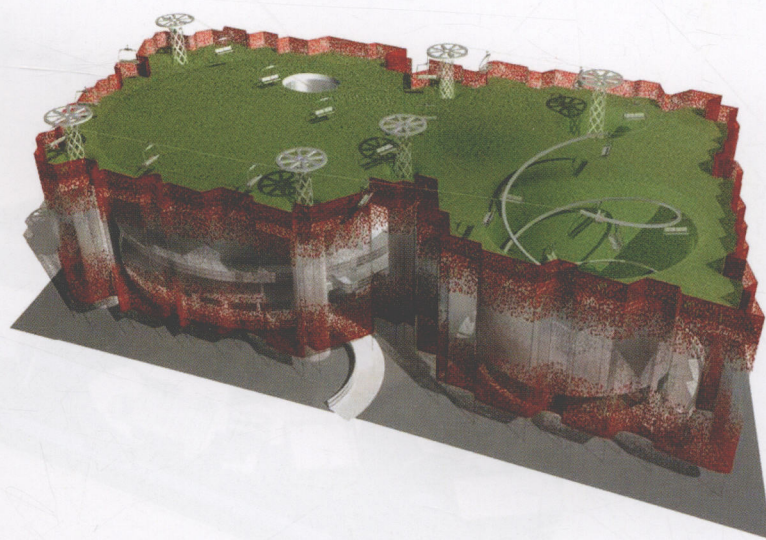


彩图2 上海世博会法国馆方案

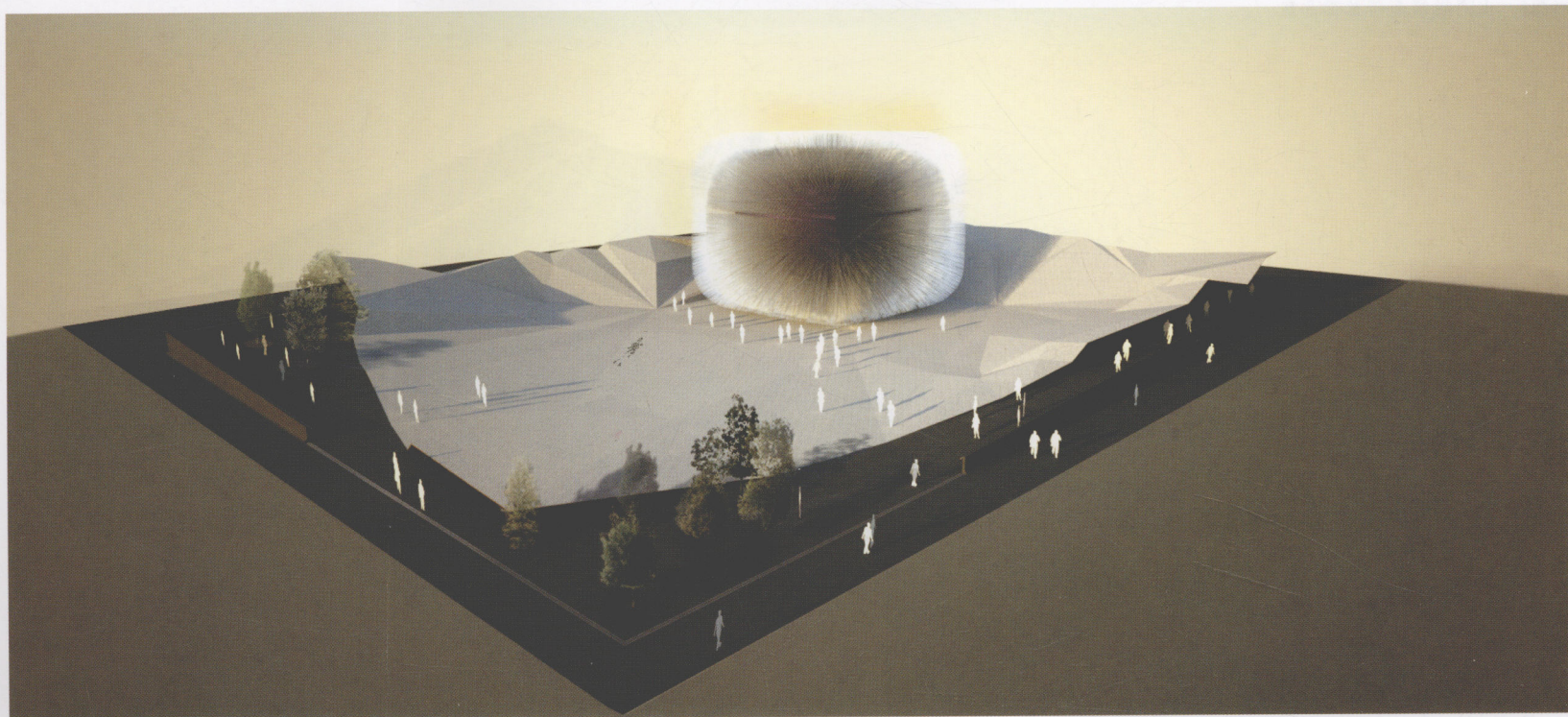




彩图3 上海世博会西班牙馆方案



彩图4 上海世博会瑞士馆方案

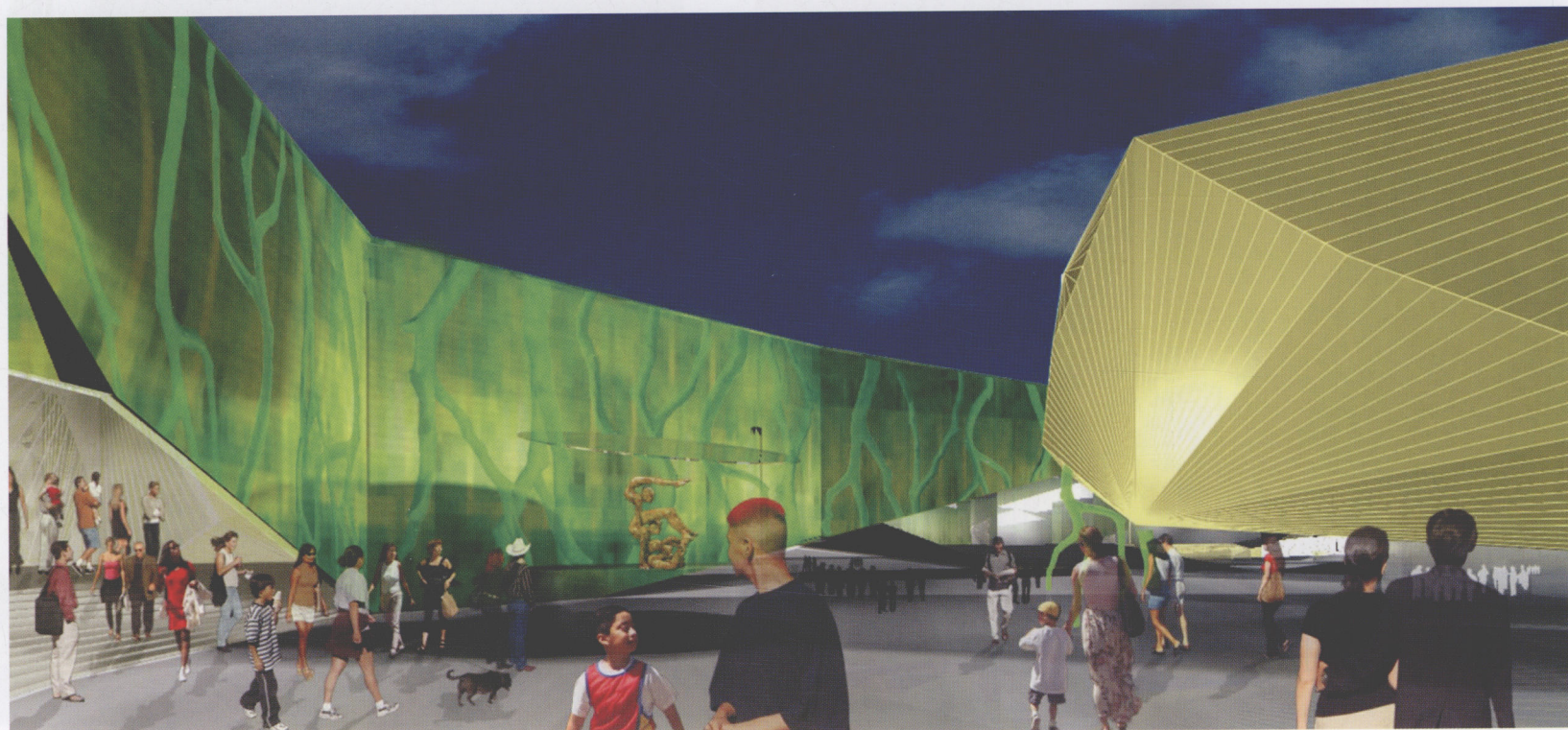


彩图5 上海世博会英国馆方案





彩图6 上海世博会卢森堡馆方案



彩图7 上海世博会加拿大馆方案





彩图8 上海世博会样板组团外观



彩图9 上海世博会样板组团租赁馆室内



彩图10 上海世博会样板组团租赁馆门廊



彩图11 上海世博会样板组团租赁馆

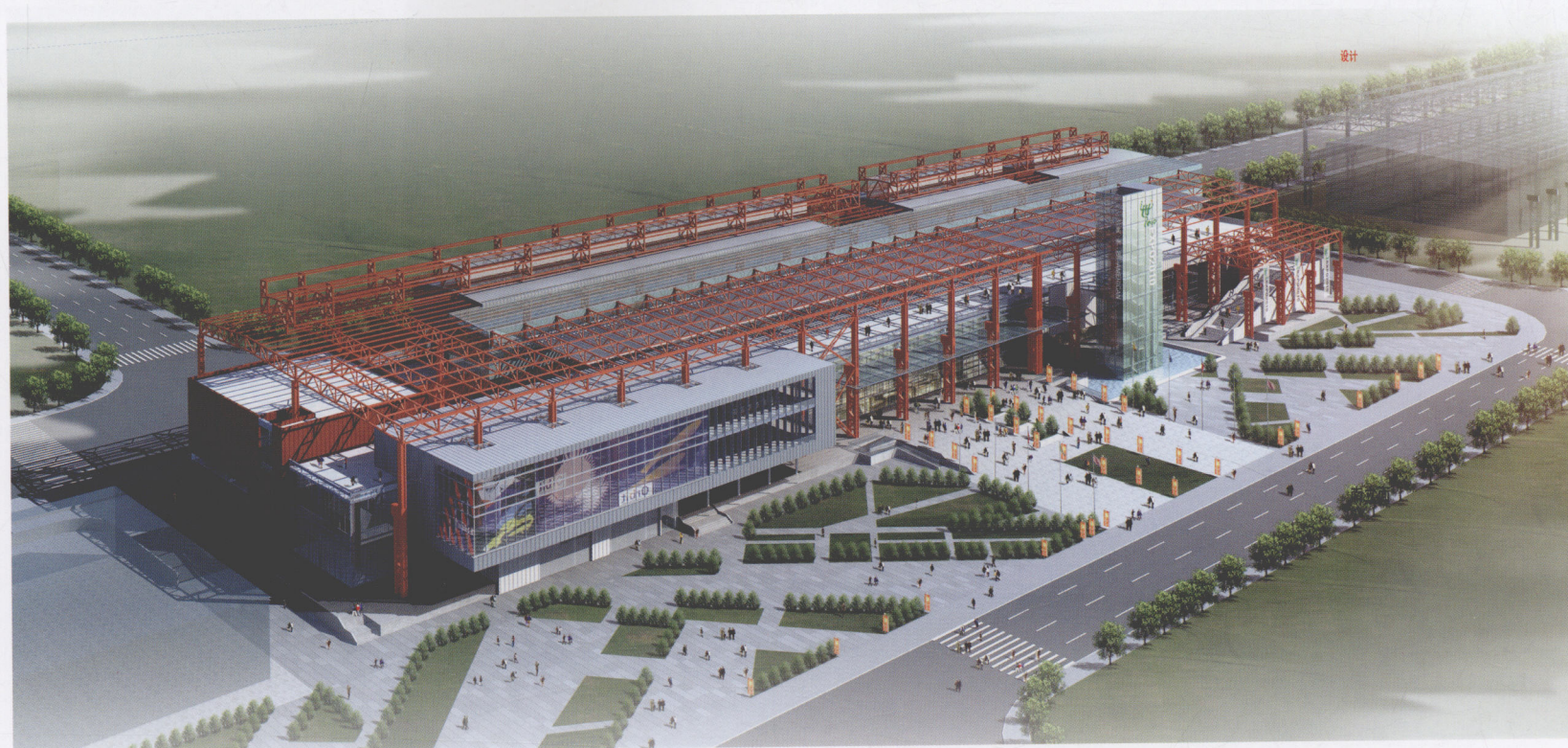


彩图12 上海世博会非洲国家联合馆





彩图13 上海世博会加勒比共同体联合馆



彩图14 上海世博会中南美洲联合馆



项目编号 世博科技专项 (No.06dz05816)

项目名称 2010年上海世博会参展指南——建设与布展研究

资助单位 上海市科学技术委员会

编写单位 同济大学建筑设计研究院(集团)有限公司

编写人员

策 划 王 健

主 编 周建峰

副主编 俞蕴洁

编写人员(排名不分先后) 周建峰 俞蕴洁 归谈纯 郑毅敏 夏 林 张智力 俞 静 张 莺 陈 迅 韩 新 周 瑛  
尤 嘉 岳志铁 于雅泽 桂良良 姚 劲 钱 琳 胡 玎 阴 佳 谢 燕 李瑞冬

## 各章撰写者

第1章 绪论

周建峰

第2章 官方参展者展馆模式研究

周建峰

第3章 官方参展者自建馆模式展馆设计研究

周建峰、郑毅敏、归谈纯、夏 林、张智力

第4章 官方参展者租赁馆模式展馆装修和设施研究

周建峰、归谈纯、夏 林、张智力、郑毅敏

第5章 官方参展者联合馆模式展览空间装修和设施研究

周建峰、归谈纯、夏 林、张智力、郑毅敏

第6章 官方参展者自建馆模式建筑设计程序研究

俞蕴洁

第7章 官方参展者自建馆模式建筑设计批准程序研究

俞蕴洁、陈 迅

第8章 官方参展者租赁馆模式建筑改动程序研究

俞蕴洁、陈 迅

第9章 官方参展者展览设计和批准程序研究

周建峰

第10章 官方参展者建设和拆除施工管理程序研究

周建峰、俞蕴洁

第11章 官方参展者防火设计标准研究

周建峰、归谈纯、韩新、张智力、夏 林

第12章 官方参展者无障碍设施标准研究

周建峰、岳志铁

第13章 官方参展者无障碍服务标准研究

周建峰、于雅泽

第14章 官方参展者环境保护研究

周建峰

第15章 官方参展者环境卫生研究

尤 嘉

第16章 官方参展者食品卫生研究

尤 嘉

第17章 官方参展者公共卫生和医疗急救研究

周 瑛

第18章 官方参展者安全和防范研究

俞 静、张 莺

第19章 官方参展者消防和灾难控制研究

韩 新

第20章 结论

周建峰

附 录 2010年上海世博会世博园区样反组团项目设计任务书

周建峰、俞蕴洁、郑毅敏、归谈纯、张智力、夏 林、桂良良、姚 劲、  
钱 琳、胡 玎、谢 燕、李瑞冬



## 前言

2010年上海世博会将于2010年5月1日至10月31日举行,历时184天,届时将有200多个国家、地区、国际组织等官方参展者参展,总参观人次预计将超过7000万人次。这是展示人类在社会、经济、文化和科技领域成就的一次重要的国际盛会。根据国际展览局的规定,组织者应向国际展览局注册,并制定注册报告、一般规章和特殊规章等法规文件,作为世博会的组织依据。同时,组织者应编制官方参展者参展指南,作为组织者向官方参展者传递参展信息的文件,使官方参展者方便有效地参展。为此,研究上海世博会场馆建设和布展的组织管理方法,为《2010年上海世博会官方参展者参展指南》的编制提供依据,是本书的目的和意义所在。

本书基于“2010年上海世博会参展指南——建设与布展研究”的研究报告而撰写。研究课题首先对官方参展者展馆模式进行研究,其展馆模式分为自建馆、租赁馆和联合馆三种模式,理清每一种展馆模式的建筑规模、工作和费用划分、时间要求等,并为各种展馆模式提供示例。其次,对展馆建筑、设施、装修和展览的设计进行研究,对自建馆模式展馆提出规划、建筑、结构和机电等设计要求,对租赁馆模式展馆、联合馆模式展览空间的装修布展提出限制条件,并明确组织者与官方参展者之间对设施分工和接口的要求。然后,对展馆模式建筑、装修和展览有关设计、审批和施工的建设程序性问题进行研究,提出自建馆模式建筑设计和批准、租赁馆模式建筑改动、展览设计和批准,以及对展馆模式建筑、装修和展览有关建设和拆除施工管理方面的要求。最后,对展馆模式建筑、装修和展览有关安全、健康和福利等建设标准和管理问题进行研究,提出展馆模式中有关防火、无障碍设施、无障碍服务、环境保护、食品卫生、公共卫生和医疗急救、安全和防范、消防和灾难控制等的建设标准和管理要求。

世博会场馆建设和布展的组织管理是一项庞大而复杂的系统工程,对于我们来说又是一项全新的工作。这既是机遇,又是挑战。上海世博会事务协调局和上海市科学技术委员会发起的本书研究课题,认真梳理世博会场馆建设和布展的相关内容和要求,既是对注册报告、一般规章、特殊规章和控制性详细规划等上一层组织者文件相关内容的具体化,又是围绕与官方参展者相关问题的分析和应对。

本书课题的研究成果已应用于世博会场馆建设策划和参展指南编写等相关工作,编辑出版本书是为继续给予世博会场馆建设和布展等组织管理工作提供技术支撑,提供一份世博会场馆建设和布展以及相关参展指南研究方面的资料。

本书为上海世博会组织者编制《中国2010年上海世博会参展指南》提供依据,适用于上海世博会的组织、建设和参展人员,同时,也能够为其他国际性展览的建设和管理提供参考。

编者

2009年8月



## ABSTRACT

From May 1 to October 31 2010, World Expo 2010 will be held in Shanghai for 184 days with more than 200 countries, regions and international organizations (hereafter referred as official participants) participating and the total number of visitors is expected to surpass 70 million. It is a significant international fair to exhibit mankind achievements in the fields of society, economics, culture as well as science and technology. According to regulation of Bureau of International Expositions (BIE), organizers should register in BIE and prepare relating regulation documents such as Registration Report, General Regulations, and Special Regulations as the basis of the organization in the World Expo. In addition, Participation Guide for Official Participants is necessary as the crucial document for Expo participants, which will help them get information from the organizers and attend exhibitions conveniently and effectively. Therefore, the book is set to study on organization and management methods for the construction and exhibition of Shanghai Expo Pavilions, and to provide compiling basis for Participation Guide for Official Participants of World Expo 2010 Shanghai, regarding construction and exhibition.

This book was based on content of Participation Guide for Official Participants of World Expo 2010, specifically on the building and arranging part. It began with study on the pavilion model of official participants, which includes self-built, rented and joint pavilions. The book proposed construction scale, work scope and cost breakdown as well as time schedule regarding each model, and provided sample cases for different models in architectural design, construction and operation cost.

It also covered aspects such as architecture, facility, decoration and exhibition of each pavilion model and proposed design regulations for self-built pavilions regarding plan, architecture, structure and MEP design, and explored the limitations for official participants in practicing exhibition space decoration for rented and joint pavilions. It also talked about facilities and interfaces division between organizer and official participants.

Moreover, this book studied the design, approval and construction procedure of the pavilion architecture design, decoration and exhibition to propose relating regulations for architectural design and approval of self-built pavilions, renovation, exhibition design and approval, construction and demolition as well as construction management of rented pavilions.

This book finally studied construction standard and management issues regarding safety, healthiness and welfare of pavilion architecture, decoration and exhibition design and put forward construction standard and management requirements of fire prevention design, facilities for the disabled, services for the disabled, environment protection, food sanitation, public sanitation and medical aid, safety prevention, fire fighting and disaster control etc.



Construction and arrangement of expo pavilions is a huge and complicated project, which needs to be done in a systematic way. We take this both as a challenge and a new opportunity. As proposed by Coordination Bureau of Shanghai World Expo and Shanghai Committee of Science and Technology, researches have been carried out on all related aspects involved in the construction and arrangement. This book can also be regarded as a specific documentation including official paperwork such as register report, general regulation, special regulation and detailed control planning file. Analysis has also been done on issues related to official participants.

It is a relief to see research results in this book has already been leveraged for construction planning and guide of exhibitions, and with publish of this book, it is expected to provide continuous technical support for the arranging and organizational work. This book also served as a reference material for construction and arrangement of expo pavilions and relevant exhibition guide.

This book provided basis for Guide for Official Participants of World Expo 2010 and is applicable in relation with organization; construction and participants of Shanghai Expo. It could also be taken as a reference for construction and management of other international exhibitions.

Editor

August 2009



	前言
1	第1章 绪论
2	1.1 研究背景
2	1.2 研究目标
3	1.3 主要研究内容
3	1.4 主要研究依据
3	1.5 指导原则
3	1.6 研究方法
5	第2章 官方参展者展馆模式研究
6	2.1 官方参展者展馆规划
6	2.2 官方参展者自建馆模式
10	2.3 官方参展者租赁馆模式
11	2.4 官方参展者联合馆模式
17	第3章 官方参展者自建馆模式展馆设计研究
18	3.1 研究内容和目标
18	3.2 适用范围和要求
18	3.3 相关法律、法规、规范性文件和标准目录
18	3.4 设计总则
19	3.5 规划条件
19	3.6 建筑设计
21	3.7 结构设计
23	3.8 给排水设计
23	3.9 暖通设计
23	3.10 电气设计
25	第4章 官方参展者租赁馆模式展馆装修和设施研究
26	4.1 研究内容和目标
26	4.2 适用范围和要求
26	4.3 相关法律、法规、规范性文件和标准目录
26	4.4 组织者提供的租赁馆装修情况
26	4.5 组织者为租赁馆装修布展的限制条件
27	4.6 组织者提供的租赁馆设施标准
28	4.7 组织者和官方参展者对租赁馆设施分工和接口情况



31 第5章 官方参展者联合馆模式展览空间装修和设施研究

- 32 5.1 研究内容和目标
- 32 5.2 适用范围和要求
- 32 5.3 相关法律、法规、规范性文件和标准目录
- 32 5.4 组织者提供的联合馆展览空间装修情况
- 32 5.5 联合馆展览空间装修布展的限制条件
- 33 5.6 组织者提供的联合馆设施标准
- 34 5.7 组织者和官方参展者对联合馆设施分工和接口情况

37 第6章 官方参展者自建馆模式建筑设计程序研究

- 38 6.1 研究内容和目标
- 38 6.2 适用范围和要求
- 38 6.3 相关法律、法规、规范性文件和标准目录
- 38 6.4 自建馆建筑设计基础资料
- 39 6.5 建筑设计者资质
- 42 6.6 建筑设计招投标
- 42 6.7 建筑设计质量管理

45 第7章 官方参展者自建馆建筑设计批准程序研究

- 46 7.1 研究内容和目标
- 46 7.2 适用范围和要求
- 46 7.3 相关法律、法规、规范性文件和标准目录
- 46 7.4 设计批准基本流程
- 47 7.5 方案设计审查
- 48 7.6 施工图设计审查
- 49 7.7 “建筑工程施工许可证（临时）”审批
- 49 7.8 费用
- 49 7.9 行政管理表

51 第8章 官方参展者租赁馆模式建筑改动程序研究

- 52 8.1 研究内容和目标
- 52 8.2 适用范围和要求
- 52 8.3 相关法律、法规、规范性文件和标准目录
- 52 8.4 租赁馆建筑和设施改动的审批程序
- 53 8.5 组织者同意改动要求后设计和审批须遵循的程序
- 53 8.6 行政管理表



57	<b>第9章 官方参展者展览设计和批准程序研究</b>
58	9.1 研究内容和目标
58	9.2 适用范围和要求
58	9.3 相关法律、法规、规范性文件和标准目录
58	9.4 展览设计程序
59	9.5 展览设计批准程序
59	9.6 行政管理表
63	<b>第10章 官方参展者建设和拆除施工管理程序研究</b>
64	10.1 研究内容和目标
64	10.2 适用范围和要求
64	10.3 相关法律、法规、规范性文件和标准目录
64	10.4 建设和拆除施工流程
65	10.5 展馆模式交接
65	10.6 人员和资金准备
65	10.7 工程承担者确定
66	10.8 技术准备
66	10.9 现场准备
68	10.10 施工许可
68	10.11 施工管理
69	10.12 竣工使用许可
69	10.13 使用维护
69	10.14 行政管理表
75	<b>第11章 官方参展者防火设计标准研究</b>
76	11.1 研究内容和目标
76	11.2 适用范围和要求
76	11.3 相关法律、法规、规范性文件和标准目录
77	11.4 组织者提供的世博园区消防设施
77	11.5 官方参展者展馆建筑和展览的消防安全措施
79	11.6 消防控制室
79	11.7 消防设备
81	<b>第12章 官方参展者无障碍设施标准研究</b>
82	12.1 研究内容和目标
82	12.2 适用范围和要求