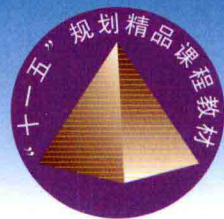


“十一五”规划精品课程教材



全国高等医学院校教材  
供口腔医学专业用

# 口腔解剖生理学图谱

## Atlas of Oral Anatomy and Physiology

(双语版)

主编 付升旗



世界图书出版公司



“十二五”规划精品教材



# 口腔解剖生理学图谱

Atlas of Oral Anatomy and Physiology

（第2版）

主编 何国明

人民卫生出版社

“十一五”规划精品课程教材  
全国高等医学院校教材  
供口腔医学专业用

# 口腔解剖生理学图谱

Atlas of Oral Anatomy and Physiology

(双语版)

主 编 付升旗

副主编 欧阳钧 范锡印 刘恒兴

秦 毅 王孟琳 王庆志

编 委 (按姓氏笔画排序)

王 毅 王效杰 朱 勇 吉建新 刘文国

刘学敏 安思训 李银生 陈成春 任同明

杜 颀 吴志虹 杨石照 杨永强 何宏文

沈 雷 张正洪 周鸿鹰 郑威楠 陆富生

赵咏梅 郭 兴 洪乐鹏 高洪泉 徐 飞

徐四元 崔成立 曹妍群 温玉新

兴界图书出版公司

西安 北京 广州 上海

## 图书在版编目(CIP)数据

口腔解剖生理学图谱/付升旗主编. —西安:世界图书  
出版西安公司,2009.2

ISBN 978-7-5062-9830-8

I. 口... II. 付... III. 口腔科学:人体解剖学:人  
体生理学—图谱 IV. R322.4-64

中国版本图书馆 CIP 数据核字(2009)第 002830 号

## 口腔解剖生理学图谱

主 编 付升旗  
责任编辑 邵小婷

出版发行 **世界图书出版西安公司**

地 址 西安市北大街 85 号

邮 编 710003

电 话 029-87285225 87285507 87285879(医学教材分社)  
87235105(总编室)

传 真 029-87285817

经 销 全国各地新华书店

印 刷 陕西金和印务有限公司

开 本 889 mm × 1194 mm 1/16

印 张 13.5

字 数 389 千字

印 数 1-3000

版 次 2009 年 3 月第 1 版

印 次 2009 年 3 月第 1 次印刷

I S B N 978-7-5062-9830-8

定 价 49.00 元

☆如有印装错误,请寄回本公司更换☆

# 前 言

口腔解剖生理学(oral anatomy and physiology)是研究人体口腔颌面颈部的层次关系和器官结构的形态、功能及其临床应用的科学,是随着口腔医学发展而逐渐形成的一门学科。图谱是形态学科的直观显示形式,能帮助人们建立人体器官结构的三维空间立体构型和表达文字理论所无法描述清楚的一些内容。长期以来,口腔解剖生理学的内容通常是分散而简洁地被置于系统解剖学图谱、局部解剖学图谱、断层解剖学图谱和影像解剖学图谱等的相关部分中,随着口腔医学的迅速发展,其临床应用范围已超出传统的口腔、颌面部,向上拓展至颅部,向下延伸至颈部。因此,有必要根据口腔医学专业的需要,以标本和影像的形式将口腔解剖生理学的内容整理成册,以便医学生和临床医师参阅。

全书的内容分为5章,即牙体解剖、牙列、殆和颌位、口腔颌面颈部系统解剖、口腔颌面颈部局部解剖和口腔颌面颈部断层影像解剖,并按内容的相关性又分为18节。以实物标本和影像图像为主,适当结合活体照片,部分牙体解剖标本辅以线条图加以说明,突出了图谱的真实性、实用性和简洁、明了的特点;口腔颌面颈部断层影像解剖的内容单列成章,保证了口腔解剖生理内容的完整性和系统性;配备大量与口腔解剖生理相关且有针对性的影像图像,体现了基础联系临床,基础服务临床的宗旨;图题和解剖结构采用中英文双重注释,以利于多方交流和参考。由于标本材料取自不同的个体,色彩不尽一致,结构有所差异,特别是有些标本制作过程的不可逆性,也给图谱留下了一些遗憾。

此书由国内17省市24所医学院校长期从事口腔解剖生理教学的专家、教授编写而成,是集体智慧的结晶。参编学校有新乡医学院付升旗、刘恒兴、任同明、范锡印、王庆志、李银生,中山大学光华口腔医学院何宏文,四川大学华西医学中心周鸿鹰,南方医科大学欧阳钧,广州医学院洪乐鹏、吉建新,海南医学院吴志虹,宁夏医学院秦毅,温州医学院陈成春,长治医学院刘学敏、杨永强,西安医学院杨石照、朱勇,齐齐哈尔医学院沈雷,大连医科大学徐飞,沈阳医学院王效杰,邵阳医学院张正洪,北华大学医学院安思训、温玉新,河南科技大学医学院陆富生,内蒙古科技大学包头医学院杜颀、崔成立,石河子大学医学院赵咏梅、郑威楠,陕西中医学院王孟琳,长沙医学院徐四元,佛山科技学院医学院刘文国,张掖医学高等专科学校王毅,邵阳医学高等专科学校郭兴、曹妍群和厦门医学高等专科学校高洪泉等。

本书的图稿共444幅,其中实物标本图336幅,影像图55幅,活体照片22幅,线条图31幅。大部分标本图是在参阅国内外文献资料的基础上,由笔者的导师郭进学教授收集、整理和新乡医学院人体解剖学实验室制作、摄影完成,部分标本图由各参编院校提供;影像图由新乡

医学院三附院影像科提供；线条图是笔者在长期的口腔解剖生理一线教学中根据工作需要而绘制。在标本制作、处理和文字标注的过程中，得到了南方医科大学(原第一军医大学)等 24 所参编院校同仁们的大力支持；恩师郭进学教授 8 年来带病指导、收集并整理图样，为图谱的出版奠定了基础；中山大学光华口腔医学院博士生导师何宏文教授在百忙之中对图谱的主要内容进行了审阅。在此一一表示衷心感谢。

在图谱的编著过程中，虽然编者尽最大努力，力求精益求精，但仍有诸多不足之处，敬请读者批评指正。

付升旗

2008 年 11 月 20 日

## 目 录

## 第一章 牙体解剖

## 第一节 牙的结构及表面解剖标志

- 图 1-1-1 颅(前面观) ..... ( 1 )
- 图 1-1-2 颅(侧面观) ..... ( 1 )
- 图 1-1-3 牙列 ..... ( 2 )
- 图 1-1-4 牙列 X 线像 ..... ( 2 )
- 图 1-1-5 牙的结构 ..... ( 2 )
- 图 1-1-6 牙 X 线像 ..... ( 3 )
- 图 1-1-7 牙磨片(低倍镜) ..... ( 3 )
- 图 1-1-8 牙体组织(酸性复红染色) ... ( 4 )
- 图 1-1-9 恒牙 ..... ( 4 )
- 图 1-1-10 乳牙 ..... ( 5 )
- 图 1-1-11 部位记录法 ..... ( 5 )
- 图 1-1-12 Palmer 记录系统 ..... ( 6 )
- 图 1-1-13 通用编码系统 ..... ( 6 )
- 图 1-1-14 国际牙科联合会系统 ..... ( 7 )
- 图 1-1-15 牙体长轴 ..... ( 7 )
- 图 1-1-16 牙邻面接触区 ..... ( 8 )
- 图 1-1-17 外形高点 ..... ( 8 )
- 图 1-1-18 线角 ..... ( 8 )
- 图 1-1-19 点角 ..... ( 9 )
- 图 1-1-20 牙体三等分 ..... ( 9 )
- 图 1-1-21 牙冠各面 ..... ( 10 )
- 图 1-1-22 前牙切嵴和舌面隆突 ..... ( 10 )
- 图 1-1-23 牙尖 ..... ( 10 )
- 图 1-1-24 结节 ..... ( 10 )
- 图 1-1-25 牙冠的嵴 ..... ( 10 )
- 图 1-1-26 边缘嵴和窝 ..... ( 11 )
- 图 1-1-27 殆面标志 ..... ( 11 )
- 图 1-1-28 生长叶 ..... ( 11 )

## 第二节 牙体的外部形态

- 图 1-2-1 恒牙 ..... ( 12 )
- 图 1-2-2 恒牙 X 线像 ..... ( 12 )
- 图 1-2-3 上颌中切牙 ..... ( 13 )
- 图 1-2-4 右侧上颌中切牙 ..... ( 14 )
- 图 1-2-5 上颌侧切牙 ..... ( 14 )

- 图 1-2-6 右侧上颌侧切牙 ..... ( 15 )
- 图 1-2-7 下颌中切牙 ..... ( 15 )
- 图 1-2-8 右侧下颌中切牙 ..... ( 16 )
- 图 1-2-9 下颌侧切牙 ..... ( 16 )
- 图 1-2-10 右侧下颌侧切牙 ..... ( 17 )
- 图 1-2-11 上颌尖牙 ..... ( 17 )
- 图 1-2-12 右侧上颌尖牙 ..... ( 18 )
- 图 1-2-13 下颌尖牙 ..... ( 18 )
- 图 1-2-14 右侧下颌尖牙 ..... ( 19 )
- 图 1-2-15 上颌第一前磨牙 ..... ( 19 )
- 图 1-2-16 右侧上颌第一前磨牙 ..... ( 20 )
- 图 1-2-17 上颌第二前磨牙 ..... ( 20 )
- 图 1-2-18 右侧上颌第二前磨牙 ..... ( 21 )
- 图 1-2-19 下颌第一前磨牙 ..... ( 21 )
- 图 1-2-20 右侧下颌第一前磨牙 ..... ( 22 )
- 图 1-2-21 下颌第二前磨牙 ..... ( 22 )
- 图 1-2-22 右侧下颌第二前磨牙 ..... ( 23 )
- 图 1-2-23 下颌第二前磨牙殆面类型  
..... ( 23 )
- 图 1-2-24 上颌第一磨牙 ..... ( 24 )
- 图 1-2-25 右侧上颌第一磨牙 ..... ( 25 )
- 图 1-2-26 上颌第二磨牙 ..... ( 25 )
- 图 1-2-27 右侧上颌第二磨牙 ..... ( 26 )
- 图 1-2-28 上颌第二磨牙殆面形态 ..... ( 26 )
- 图 1-2-29 上颌第三磨牙 ..... ( 27 )
- 图 1-2-30 右侧上颌第三磨牙 ..... ( 27 )
- 图 1-2-31 下颌第一磨牙 ..... ( 28 )
- 图 1-2-32 右侧下颌第一磨牙 ..... ( 29 )
- 图 1-2-33 下颌第一磨牙远中舌根 ... ( 29 )
- 图 1-2-34 下颌第二磨牙 ..... ( 30 )
- 图 1-2-35 右侧下颌第二磨牙 ..... ( 31 )
- 图 1-2-36 下颌第二磨牙“C”形根 ..... ( 31 )
- 图 1-2-37 下颌第三磨牙 ..... ( 32 )
- 图 1-2-38 右侧下颌第三磨牙 ..... ( 32 )
- 图 1-2-39 恒牙萌出(前面观) ..... ( 33 )
- 图 1-2-40 恒牙萌出(侧面观) ..... ( 33 )

图 1-2-41	恒牙萌出 X 线像	( 34 )
图 1-2-42	乳牙	( 34 )
图 1-2-43	上颌乳中切牙	( 35 )
图 1-2-44	右侧上颌乳中切牙	( 35 )
图 1-2-45	上颌乳侧切牙	( 36 )
图 1-2-46	右侧上颌乳侧切牙	( 36 )
图 1-2-47	下颌乳中切牙	( 37 )
图 1-2-48	右侧下颌乳中切牙	( 37 )
图 1-2-49	下颌乳侧切牙	( 38 )
图 1-2-50	右侧下颌乳侧切牙	( 38 )
图 1-2-51	上颌乳尖牙	( 39 )
图 1-2-52	右侧上颌乳尖牙	( 39 )
图 1-2-53	下颌乳尖牙	( 40 )
图 1-2-54	右侧下颌乳尖牙	( 40 )
图 1-2-55	上颌第一乳磨牙	( 41 )
图 1-2-56	右侧上颌第一乳磨牙	( 41 )
图 1-2-57	上颌第二乳磨牙	( 42 )
图 1-2-58	右侧上颌第二乳磨牙	( 42 )
图 1-2-59	下颌第一乳磨牙	( 43 )
图 1-2-60	右侧下颌第一乳磨牙	( 43 )
图 1-2-61	下颌第二乳磨牙	( 44 )
图 1-2-62	右侧下颌第二乳磨牙	( 44 )
图 1-2-63	邻面接触区	( 45 )
图 1-2-64	楔状间隙	( 45 )
图 1-2-65	牙冠突度的部位	( 46 )
图 1-2-66	牙冠突度与牙龈的关系	( 46 )
图 1-2-67	多生牙	( 46 )
图 1-2-68	畸形中央尖	( 47 )
图 1-2-69	融合牙	( 47 )
图 1-2-70	黏着牙	( 47 )
图 1-2-71	釉珠	( 48 )
图 1-2-72	长根牙	( 48 )
图 1-2-73	弯根牙	( 48 )
图 1-2-74	多根牙	( 48 )
图 1-2-75	牙阻生	( 49 )

第三节 牙髓腔解剖

图 1-3-1	牙髓腔 X 线像	( 49 )
图 1-3-2	髓腔解剖标志	( 49 )
图 1-3-3	根管类型	( 50 )
图 1-3-4	根管系统	( 50 )
图 1-3-5	上颌中切牙髓腔	( 51 )
图 1-3-6	上颌侧切牙髓腔	( 51 )
图 1-3-7	下颌中切牙髓腔	( 51 )

图 1-3-8	下颌侧切牙髓腔	( 52 )
图 1-3-9	上颌尖牙髓腔	( 52 )
图 1-3-10	下颌尖牙髓腔	( 52 )
图 1-3-11	上颌第一前磨牙髓腔	( 53 )
图 1-3-12	上颌第二前磨牙髓腔	( 53 )
图 1-3-13	上颌前磨牙的根管类型	( 54 )
图 1-3-14	下颌第一前磨牙髓腔	( 54 )
图 1-3-15	下颌第二前磨牙髓腔	( 54 )
图 1-3-16	上颌第一磨牙髓腔	( 55 )
图 1-3-17	上颌第二磨牙髓腔	( 55 )
图 1-3-18	上颌第三磨牙髓腔	( 56 )
图 1-3-19	下颌第一磨牙髓腔	( 56 )
图 1-3-20	下颌第二磨牙髓腔	( 57 )
图 1-3-21	下颌第三磨牙髓腔	( 57 )
图 1-3-22	乳、恒牙髓腔的比较	( 58 )
图 1-3-23	上颌乳中切牙髓腔	( 58 )
图 1-3-24	上颌乳侧切牙髓腔	( 58 )
图 1-3-25	上颌乳尖牙髓腔	( 59 )
图 1-3-26	上颌第一乳磨牙髓腔	( 59 )
图 1-3-27	上颌第二乳磨牙髓腔	( 60 )
图 1-3-28	下颌乳中切牙髓腔	( 60 )
图 1-3-29	下颌乳侧切牙髓腔	( 60 )
图 1-3-30	下颌乳尖牙髓腔	( 61 )
图 1-3-31	下颌第一乳磨牙髓腔	( 61 )
图 1-3-32	下颌第二乳磨牙髓腔	( 61 )
图 1-3-33	老年人牙髓腔形态的生理变化 (髓腔内黑色部分)	( 62 )

第二章 牙列、殆和颌位

第一节 牙列

图 2-1-1	牙列	( 63 )
图 2-1-2	牙列测量	( 63 )
图 2-1-3	恒牙列的类型	( 63 )
图 2-1-4	上颌牙的倾斜(前面观)	( 64 )
图 2-1-5	下颌牙的倾斜(前面观)	( 64 )
图 2-1-6	上颌牙的倾斜(侧面观)	( 64 )
图 2-1-7	下颌牙的倾斜(侧面观)	( 65 )
图 2-1-8	殆平面	( 65 )
图 2-1-9	补偿曲线	( 65 )
图 2-1-10	Spee 曲线	( 66 )
图 2-1-11	横殆曲线	( 66 )
图 2-1-12	Balkwill 角	( 66 )
图 2-1-13	Bonwill 三角	( 67 )



图 2-1-14 Monson 球面 .....	( 67 )	图 3-1-18 下颌骨(外侧面观) .....	( 84 )
图 2-1-15 参考平面 .....	( 67 )	图 3-1-19 下颌骨(前面观) .....	( 85 )
第二节 殆和颌位		图 3-1-20 下颌骨(后面观) .....	( 85 )
图 2-2-1 牙尖交错殆 .....	( 68 )	图 3-1-21 下颌骨(内侧面观) .....	( 85 )
图 2-2-2 覆殆(B)和覆盖(A) .....	( 68 )	图 3-1-22 下颌骨的年龄变化 .....	( 86 )
图 2-2-3 前牙正常与异常咬合 .....	( 69 )	图 3-1-23 下颌管 .....	( 86 )
图 2-2-4 后牙正常与异常咬合 .....	( 70 )	图 3-1-24 牙力轨道和肌力轨道 .....	( 86 )
图 2-2-5 切道(C)及切道斜度(a) .....	( 70 )	图 3-1-25 颧骨 .....	( 87 )
图 2-2-6 Angle 错殆分类 .....	( 71 )	图 3-1-26 腭骨 .....	( 87 )
图 2-2-7 上、下颌牙的咬合接触 .....	( 72 )	图 3-1-27 舌骨 .....	( 87 )
图 2-2-8 第二乳磨牙远中关系 .....	( 72 )	图 3-1-28 蝶骨(后上面观) .....	( 88 )
图 2-2-9 灵长类间隙 .....	( 73 )	图 3-1-29 蝶骨(前面观) .....	( 88 )
图 2-2-10 继发性殆紊乱 .....	( 73 )	图 3-1-30 颞骨(外面观) .....	( 88 )
图 2-2-11 前伸殆(侧面观) .....	( 73 )	图 3-1-31 颞骨(内面观) .....	( 89 )
图 2-2-12 前伸殆(前面观) .....	( 74 )	图 3-1-32 颞骨(前面观) .....	( 89 )
图 2-2-13 尖牙保护殆 .....	( 74 )	图 3-1-33 颞骨(下面观) .....	( 89 )
图 2-2-14 组牙功能殆 .....	( 74 )	图 3-1-34 面神经管 .....	( 90 )
图 2-2-15 牙尖交错位 .....	( 75 )	图 3-1-35 筛骨 .....	( 90 )
图 2-2-16 牙尖交错位 X 线像 .....	( 75 )	图 3-1-36 支柱及支架结构 .....	( 91 )
图 2-2-17 下颌姿势位 .....	( 75 )	图 3-1-37 颞下颌关节(外侧面观) .....	( 91 )
图 2-2-18 下颌姿势位 X 线像 .....	( 76 )	图 3-1-38 颞下颌关节(内侧面观) .....	( 91 )
图 2-2-19 后退接触位 .....	( 76 )	图 3-1-39 颞下颌关节(矢状面) .....	( 92 )
第三章 口腔颌面颈部系统解剖		图 3-1-40 颞下颌关节 X 线像 .....	( 92 )
第一节 颅骨和颞下颌关节		图 3-1-41 颞下颌关节 MRIT <sub>1</sub> 像(冠状面) .....	( 92 )
图 3-1-1 分离颅骨(前面观) .....	( 77 )	图 3-1-42 幼儿颞下颌关节 .....	( 93 )
图 3-1-2 颅 X 线像(后前位) .....	( 77 )	图 3-1-43 髁突 .....	( 93 )
图 3-1-3 分离颅骨(侧面观) .....	( 78 )	图 3-1-44 颞骨关节面 .....	( 93 )
图 3-1-4 颅 X 线像(侧位) .....	( 78 )	图 3-1-45 颞下颌关节盘 .....	( 94 )
图 3-1-5 颅(正中矢状面) .....	( 79 )	图 3-1-46 颞下颌关节盘(矢状面) .....	( 94 )
图 3-1-6 骨性鼻腔(1) .....	( 79 )	图 3-1-47 颞下颌关节盘(冠状面) .....	( 94 )
图 3-1-7 骨性鼻腔(2) .....	( 79 )	图 3-1-48 颞下颌关节的动脉分布 .....	( 95 )
图 3-1-8 颅(冠状面) .....	( 80 )	图 3-1-49 下颌运动 .....	( 95 )
图 3-1-9 颅(侧面观) .....	( 80 )	图 3-1-50 颞下颌关节运动 X 线像 .....	( 96 )
图 3-1-10 颞下窝 .....	( 81 )	第二节 肌 学	
图 3-1-11 翼腭窝 .....	( 81 )	图 3-2-1 表情肌 .....	( 97 )
图 3-1-12 额骨 .....	( 82 )	图 3-2-2 咀嚼肌(浅层) .....	( 97 )
图 3-1-13 上颌骨(前外侧面观) .....	( 82 )	图 3-2-3 咀嚼肌(深层) .....	( 98 )
图 3-1-14 上颌骨(内侧面观) .....	( 83 )	图 3-2-4 颈阔肌 .....	( 98 )
图 3-1-15 上颌骨(下面观) .....	( 83 )	图 3-2-5 颈肌 .....	( 98 )
图 3-1-16 上颌窦下壁与牙根尖的位置 关系 .....	( 83 )	图 3-2-6 舌骨下肌群(深层) .....	( 99 )
图 3-1-17 上颌窦与牙根位置关系 X 线像 .....	( 84 )	图 3-2-7 口底肌 .....	( 99 )
		图 3-2-8 颌面肌和舌骨上肌群 .....	( 99 )
		图 3-2-9 舌骨上肌群 .....	( 100 )

图 3-2-10 舌骨上肌群和舌外肌 .....	(100)	图 3-4-19 头颈部浅淋巴结和淋巴管 .....	(118)
图 3-2-11 舌骨上肌群(深层) .....	(100)	图 3-4-20 颈部淋巴结 .....	(118)
图 3-2-12 颈深肌 .....	(101)	图 3-4-21 颈部深淋巴结 .....	(119)
图 3-2-13 咽肌(后面观) .....	(101)	图 3-4-22 头颈部深淋巴结和淋巴管 .....	(119)
图 3-2-14 咽肌(侧面观) .....	(102)	图 3-4-23 胸导管和右淋巴导管(后面观) .....	(120)
图 3-2-15 腭肌(前面观) .....	(102)		
图 3-2-16 腭肌(后面观) .....	(102)		
<b>第三节 唾液腺</b>		<b>第五节 神经</b>	
图 3-3-1 唾液腺 .....	(103)	图 3-5-1 脑干和脑神经 .....	(120)
图 3-3-2 腮腺造影像(侧位) .....	(103)	图 3-5-2 三叉神经 .....	(121)
图 3-3-3 腮腺毗邻结构(横断面) .....	(104)	图 3-5-3 眼神经的分支 .....	(121)
图 3-3-4 腮腺毗邻结构 CT 像 .....	(104)	图 3-5-4 上颌神经及其分支 .....	(122)
图 3-3-5 腮腺组织(HE 染色) .....	(105)	图 3-5-5 上牙槽神经丛 .....	(122)
图 3-3-6 腮腺的动脉分布 .....	(105)	图 3-5-6 上牙槽神经丛的分支 .....	(123)
图 3-3-7 舌下腺(内面观) .....	(106)	图 3-5-7 翼腭神经节和耳神经节 (内侧面观) .....	(123)
图 3-3-8 下颌下腺和舌下腺 .....	(106)	图 3-5-8 下颌神经的分支 .....	(124)
图 3-3-9 下颌下腺和舌下腺(游离) .....	(107)	图 3-5-9 面神经的分支 .....	(124)
图 3-3-10 下颌下腺组织(HE 染色) .....	(107)	图 3-5-10 面神经 .....	(125)
图 3-3-11 舌下腺组织(HE 染色) .....	(108)	图 3-5-11 面神经管及面神经 .....	(125)
图 3-3-12 下颌下腺造影像(侧位) .....	(108)	图 3-5-12 鼓索和下颌下神经节 .....	(126)
图 3-3-13 下颌下腺和舌下腺(横断面) .....	(109)	图 3-5-13 后四对脑神经 .....	(126)
图 3-3-14 下颌下腺和舌下腺 CT 像 .....	(109)	图 3-5-14 后四对脑神经(后面观) .....	(127)
<b>第四节 血管和淋巴系统</b>		图 3-5-15 舌下神经 .....	(127)
图 3-4-1 头颈部动脉 .....	(110)	图 3-5-16 颈丛浅支 .....	(128)
图 3-4-2 面部动脉 .....	(110)	图 3-5-17 颈丛深支 .....	(128)
图 3-4-3 颈部动脉造影像 .....	(111)	图 3-5-18 颈交感干 .....	(129)
图 3-4-4 颈外动脉及其分支 .....	(111)		
图 3-4-5 颈外动脉及其分支造影像 .....	(112)	<b>第四章 口腔颌面颈部局部解剖</b>	
图 3-4-6 舌动脉 .....	(112)	<b>第一节 口腔</b>	
图 3-4-7 下牙槽动脉的分支 .....	(113)	图 4-1-1 口腔 .....	(130)
图 3-4-8 上颌动脉的分支 .....	(113)	图 4-1-2 唇的表面解剖标志 .....	(130)
图 3-4-9 蝶腭动脉的分支和腭降动脉 .....	(113)	图 4-1-3 唇的层次 .....	(131)
图 3-4-10 颈内动脉(后面观) .....	(113)	图 4-1-4 颊的层次 .....	(131)
图 3-4-11 锁骨下动脉及其分支 .....	(114)	图 4-1-5 牙龈 .....	(131)
图 3-4-12 头颈部动脉造影像 .....	(114)	图 4-1-6 硬腭 .....	(132)
图 3-4-13 头颈部静脉(浅层) .....	(115)	图 4-1-7 腭 .....	(132)
图 3-4-14 头颈部静脉(深层) .....	(115)	图 4-1-8 腭的动脉分布 .....	(132)
图 3-4-15 颈部浅静脉(前面观) .....	(116)	图 4-1-9 腭(正中矢状面) .....	(133)
图 3-4-16 颈部浅静脉(侧面观) .....	(116)	图 4-1-10 腭肌(侧面观) .....	(133)
图 3-4-17 头部静脉及其吻合 .....	(117)	图 4-1-11 舌下区 .....	(134)
图 3-4-18 头颈部浅淋巴结 .....	(117)	图 4-1-12 舌下区内的结构 .....	(134)

图 4-1-13 舌下区与下颌下三角的关系 ..... (135)	图 4-2-30 舌深部间隙 ..... (150)
图 4-1-14 舌背 ..... (135)	第三节 颈 部
图 4-1-15 舌乳头(HE 染色) ..... (136)	图 4-3-1 颈部分区 ..... (151)
图 4-1-16 舌腹 ..... (137)	图 4-3-2 颈部体表标志 ..... (151)
图 4-1-17 舌肌(正中矢状面) ..... (137)	图 4-3-3 颈部 X 线像(侧位) ..... (152)
图 4-1-18 舌外肌 ..... (137)	图 4-3-4 颈部的筋膜及筋膜间隙(横断面) ..... (152)
图 4-1-19 舌内肌 ..... (138)	图 4-3-5 颈部的筋膜间隙 CT 像 ..... (153)
图 4-1-20 舌的动脉造影(侧面观) ..... (138)	图 4-3-6 颈部的筋膜及筋膜间隙 (正中矢状面) ..... (153)
图 4-1-21 舌的静脉造影(侧面观) ..... (139)	图 4-3-7 颞下三角(浅层) ..... (154)
第二节 面 部	图 4-3-8 颞下三角(中层) ..... (154)
图 4-2-1 面部的分区 ..... (139)	图 4-3-9 颞下三角(深层) ..... (154)
图 4-2-2 新生儿面部 ..... (139)	图 4-3-10 颞下三角和下颌下三角 ... (155)
图 4-2-3 面部的表面解剖标志 ..... (140)	图 4-3-11 下颌下三角(浅层) ..... (155)
图 4-2-4 面部的水平比例(1) ..... (140)	图 4-3-12 下颌下三角(中层) ..... (156)
图 4-2-5 面部的水平比例(2) ..... (140)	图 4-3-13 下颌下三角(深层) ..... (156)
图 4-2-6 面部的垂直比例 ..... (141)	图 4-3-14 喉和气管 ..... (157)
图 4-2-7 面部的黄金分割比例 ..... (141)	图 4-3-15 气管颈段前方的结构及层次 ..... (157)
图 4-2-8 鼻眼眉关系 ..... (141)	图 4-3-16 气管颈段前方的结构 ..... (158)
图 4-2-9 Ricketts 美容线 ..... (142)	图 4-3-17 颈动脉三角(浅层) ..... (158)
图 4-2-10 美容角 ..... (142)	图 4-3-18 颈动脉三角(中层) ..... (159)
图 4-2-11 表浅肌腱膜系统 ..... (142)	图 4-3-19 颈动脉三角(深层) ..... (159)
图 4-2-12 面部皮肤支持韧带 ..... (143)	图 4-3-20 二腹肌后腹的毗邻结构 ..... (160)
图 4-2-13 Santorini 裂隙 ..... (143)	图 4-3-21 胸锁乳突肌区(浅层) ..... (160)
图 4-2-14 颌面部动脉 ..... (143)	图 4-3-22 胸锁乳突肌区(中层) ..... (161)
图 4-2-15 颌面部静脉 ..... (144)	图 4-3-23 胸锁乳突肌区(深层) ..... (161)
图 4-2-16 面部浅层结构 ..... (144)	图 4-3-24 颈部深层结构 ..... (162)
图 4-2-17 面部的神经分布 ..... (145)	图 4-3-25 颈根部结构 ..... (162)
图 4-2-18 腮腺的穿行结构 ..... (145)	图 4-3-26 枕三角(浅层) ..... (163)
图 4-2-19 腮腺深部结构 ..... (146)	图 4-3-27 枕三角(中层) ..... (163)
图 4-2-20 面神经主干的行程 ..... (146)	图 4-3-28 枕三角(深层) ..... (164)
图 4-2-21 面侧区浅层结构 ..... (147)	图 4-3-29 锁骨上三角内的结构 ..... (164)
图 4-2-22 面侧区深层结构 ..... (147)	第四节 咽 部
图 4-2-23 眶下间隙 ..... (148)	图 4-4-1 咽(正中矢状面) ..... (165)
图 4-2-24 颌面部间隙(横断面) ..... (148)	图 4-4-2 咽峡 ..... (165)
图 4-2-25 颌面部间隙 CT 像 ..... (148)	图 4-4-3 咽(后面观) ..... (166)
图 4-2-26 颌面部间隙(冠状面) ..... (149)	图 4-4-4 咽 MRIT <sub>1</sub> 像(正中矢状面) ... (166)
图 4-2-27 颌面部间隙 MRIT <sub>1</sub> 像(冠状面) ..... (149)	图 4-4-5 咽壁层次 ..... (167)
图 4-2-28 翼腭间隙的交通 ..... (149)	图 4-4-6 咽周围间隙 ..... (167)
图 4-2-29 翼腭间隙内的结构 ..... (150)	

图 4-4-7 咽周围间隙 CT 像 ..... (167)  
 图 4-4-8 咽周围间隙 MRIT<sub>1</sub> 像(横断面)  
 ..... (168)

第五节 颅 部

图 4-5-1 头皮层次 ..... (168)  
 图 4-5-2 颅顶部的血管神经 ..... (168)  
 图 4-5-3 颅顶部的动脉分布 ..... (169)  
 图 4-5-4 板障静脉 ..... (169)  
 图 4-5-5 颞区层次 ..... (169)  
 图 4-5-6 脑膜中动脉沟 ..... (170)  
 图 4-5-7 脑膜中动脉 ..... (170)  
 图 4-5-8 颅底(内面观) ..... (171)  
 图 4-5-9 颅底内面的结构 ..... (171)  
 图 4-5-10 海绵窦(冠状面) ..... (172)  
 图 4-5-11 海绵窦的毗邻结构 ..... (172)  
 图 4-5-12 海绵窦 MRIT<sub>1</sub> 像(冠状面)  
 ..... (172)  
 图 4-5-13 颅底(外面观) ..... (173)  
 图 4-5-14 侧颅底 ..... (173)

第五章 口腔颌面颈部断层影像解剖

第一节 口腔颌面颈部横断层影像解剖

图 5-1-1 头部横断层基线 ..... (174)  
 图 5-1-2 外耳道横断层 ..... (174)  
 图 5-1-3 外耳道横断层 CT 像 ..... (175)  
 图 5-1-4 下颌颈横断层 ..... (175)  
 图 5-1-5 下颌颈横断层 CT 像 ..... (176)  
 图 5-1-6 咽隐窝横断层 ..... (176)  
 图 5-1-7 咽隐窝横断层 CT 像 ..... (177)  
 图 5-1-8 寰枢正中关节横断层 ..... (177)  
 图 5-1-9 寰枢正中关节横断层 CT 像  
 ..... (178)  
 图 5-1-10 硬腭横断层 ..... (178)  
 图 5-1-11 硬腭横断层 CT 像 ..... (179)  
 图 5-1-12 上颌骨牙槽突横断层 ..... (179)  
 图 5-1-13 上颌骨牙槽突横断层 CT 像  
 ..... (180)  
 图 5-1-14 上颌骨牙槽突下缘横断层  
 ..... (180)  
 图 5-1-15 上颌骨牙槽突下缘横断层 CT 像  
 ..... (181)  
 图 5-1-16 口裂横断层 ..... (181)  
 图 5-1-17 口裂横断层 CT 像 ..... (182)

图 5-1-18 下颌角横断层 ..... (182)  
 图 5-1-19 下颌角横断层 CT 像 ..... (183)  
 图 5-1-20 下颌体上份横断层 ..... (183)  
 图 5-1-21 下颌体上份横断层 CT 像 ... (184)

第二节 口腔颌面颈部矢状断层影像解剖

图 5-2-1 头部矢状断层基线 ..... (184)  
 图 5-2-2 头部正中矢状面 ..... (185)  
 图 5-2-3 头部正中矢状 MRIT<sub>1</sub> 像 ..... (185)  
 图 5-2-4 筛窦矢状层面 ..... (186)  
 图 5-2-5 筛窦矢状 MRIT<sub>1</sub> 像 ..... (186)  
 图 5-2-6 上颌窦内侧份矢状层面 ..... (187)  
 图 5-2-7 上颌窦内侧份矢状 MRIT<sub>1</sub> 像  
 ..... (187)  
 图 5-2-8 上颌窦外侧份矢状层面 ..... (188)  
 图 5-2-9 上颌窦外侧份矢状 MRIT<sub>1</sub> 像  
 ..... (188)  
 图 5-2-10 茎突矢状层面 ..... (189)  
 图 5-2-11 茎突矢状 MRIT<sub>1</sub> 像 ..... (189)  
 图 5-2-12 颞下颌关节矢状层面 ..... (190)  
 图 5-2-13 颞下颌关节矢状 MRIT<sub>1</sub> 像  
 ..... (190)

第三节 口腔颌面颈部冠状断层影像解剖

图 5-3-1 头部冠状断层基线 ..... (191)  
 图 5-3-2 额嵴冠状层面 ..... (191)  
 图 5-3-3 额嵴冠状 MRIT<sub>2</sub> 像 ..... (192)  
 图 5-3-4 筛骨鸡冠冠状层面 ..... (192)  
 图 5-3-5 筛骨鸡冠冠状 MRIT<sub>2</sub> 像 ..... (193)  
 图 5-3-6 上颌窦后份冠状层面 ..... (193)  
 图 5-3-7 上颌窦后份冠状 MRIT<sub>2</sub> 像 ... (194)  
 图 5-3-8 翼腭间隙冠状层面 ..... (194)  
 图 5-3-9 翼腭间隙冠状 MRIT<sub>2</sub> 像 ..... (195)  
 图 5-3-10 垂体冠状层面 ..... (195)  
 图 5-3-11 垂体冠状 MRIT<sub>2</sub> 像 ..... (196)  
 图 5-3-12 颞下颌关节冠状层面 ..... (196)  
 图 5-3-13 颞下颌关节冠状 MRIT<sub>2</sub> 像  
 ..... (197)  
 图 5-3-14 下颌支后缘冠状层面 ..... (197)  
 图 5-3-15 下颌支后缘冠状 MRIT<sub>2</sub> 像  
 ..... (198)  
 图 5-3-16 外耳道冠状层面 ..... (198)  
 图 5-3-17 外耳道冠状 MRIT<sub>2</sub> 像 ..... (199)  
 英中文索引 ..... (200)  
 参考文献 ..... (206)

# 第一章 牙体解剖 dental anatomy

## 第一节 牙的结构及表面解剖标志 structures and surface anatomical landmarks of the teeth

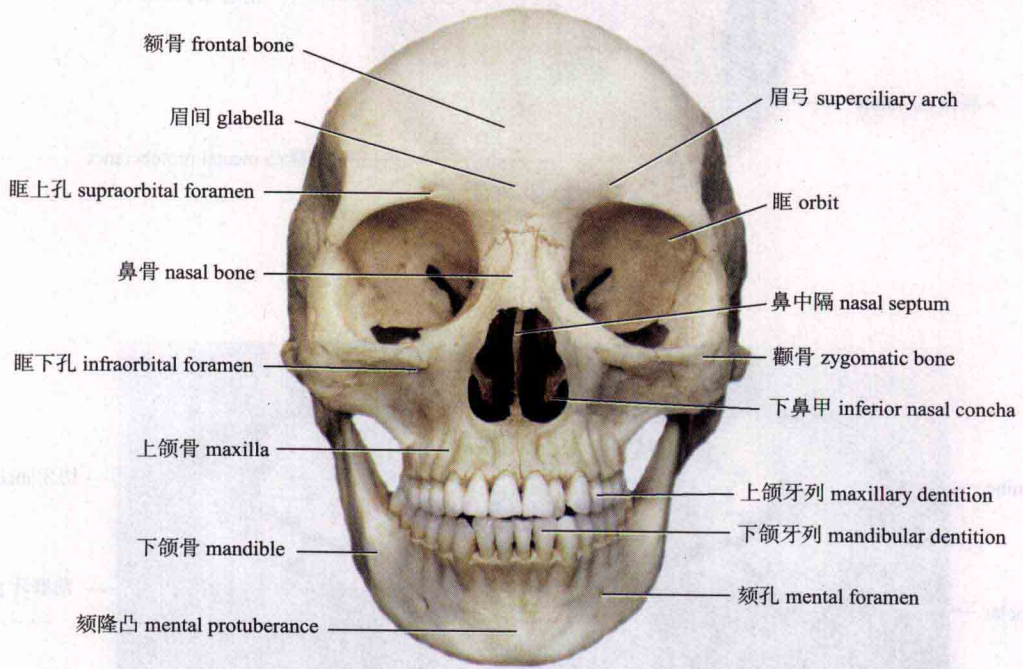


图 1-1-1 颅(前面观) anterior aspect of the skull

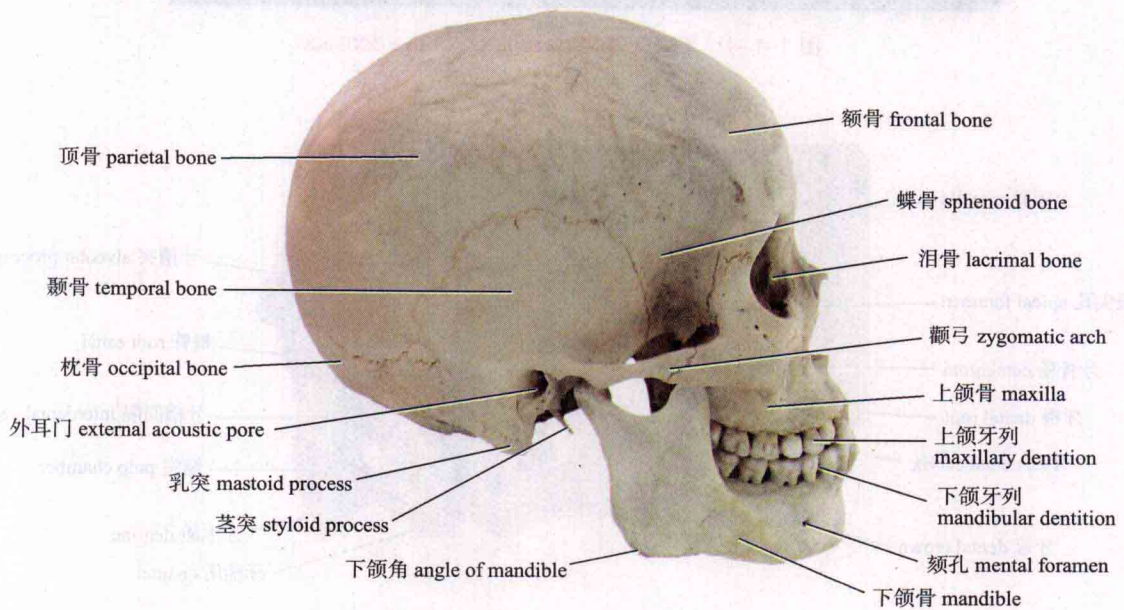


图 1-1-2 颅(侧面观) lateral aspect of the skull

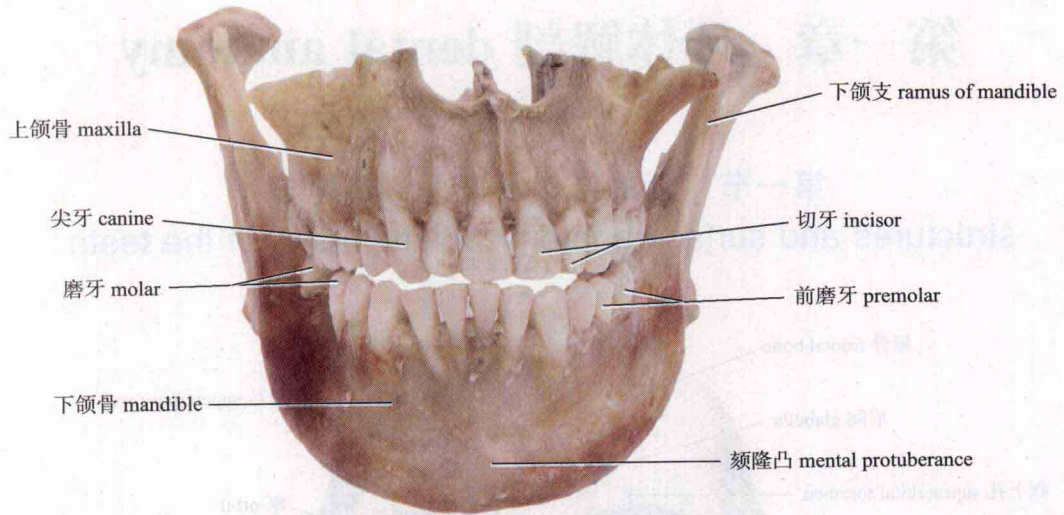


图 1-1-3 牙列 the dentition

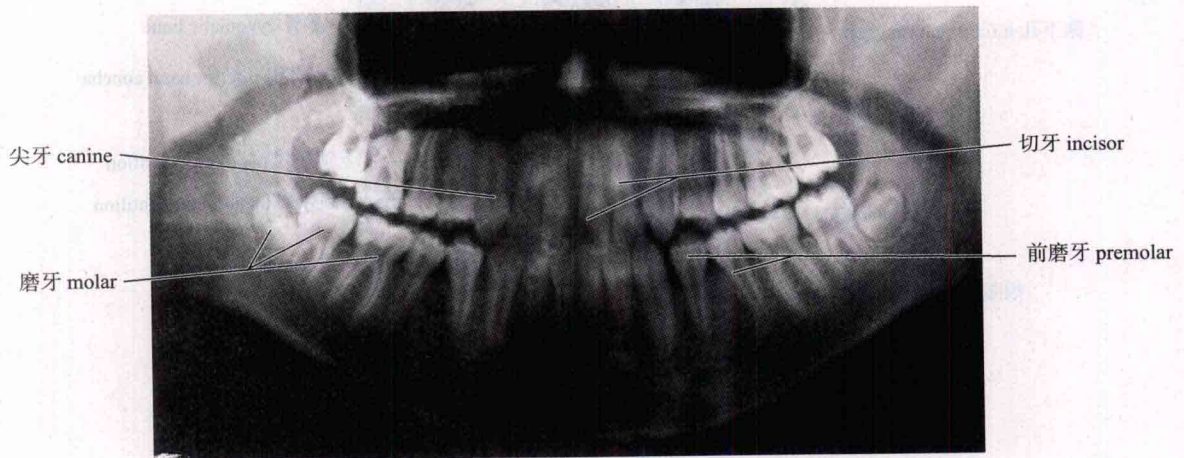


图 1-1-4 牙列 X 线像 radiograph of the dentition

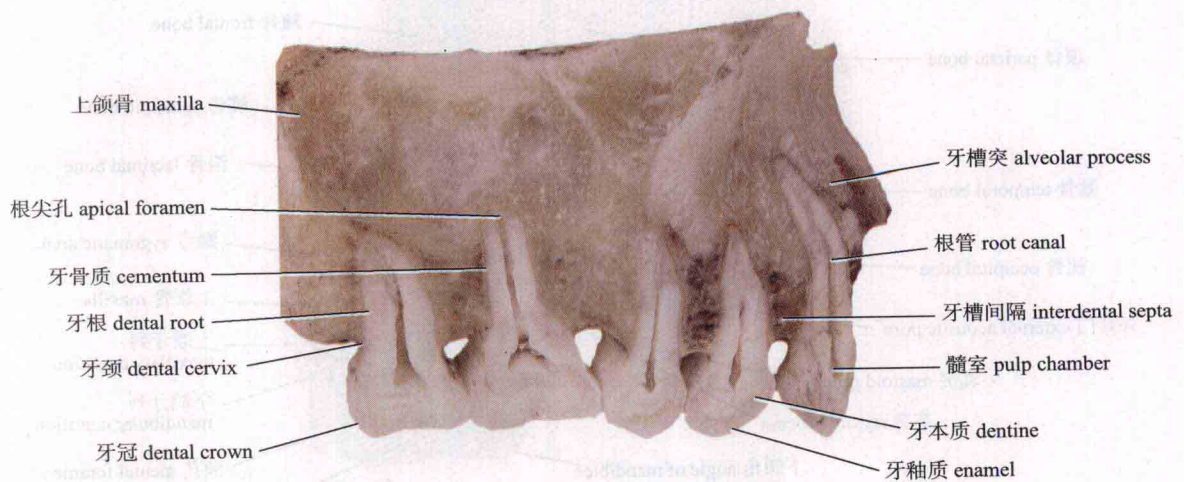


图 1-1-5 牙的结构 structures of the teeth



图 1-1-6 牙 X 线像 radiograph of the teeth

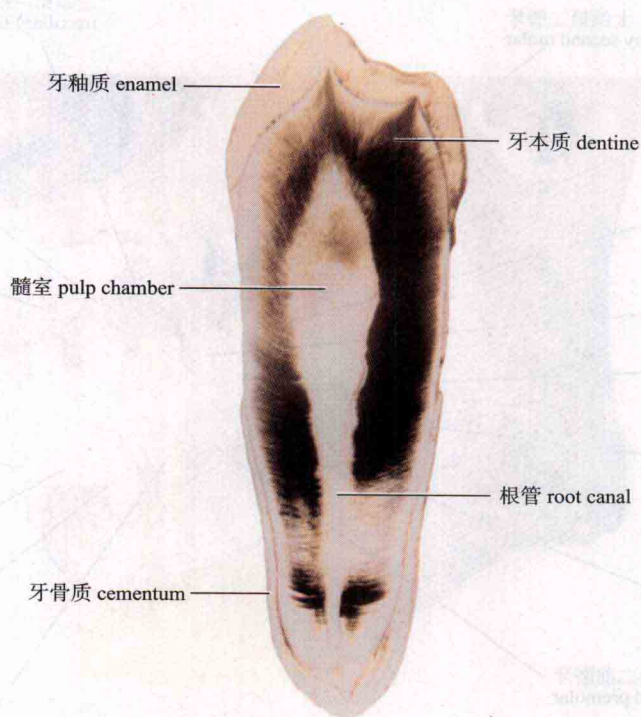


图 1-1-7 牙磨片(低倍镜)ground section of the teeth. low power

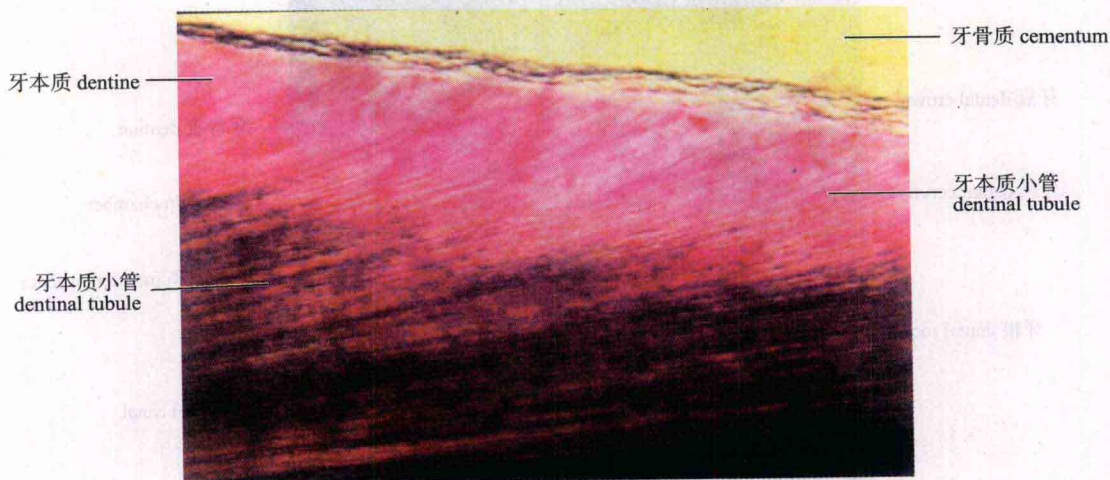


图 1-1-8 牙体组织(酸性复红染色)tooth tissues. acidity-rubin staining

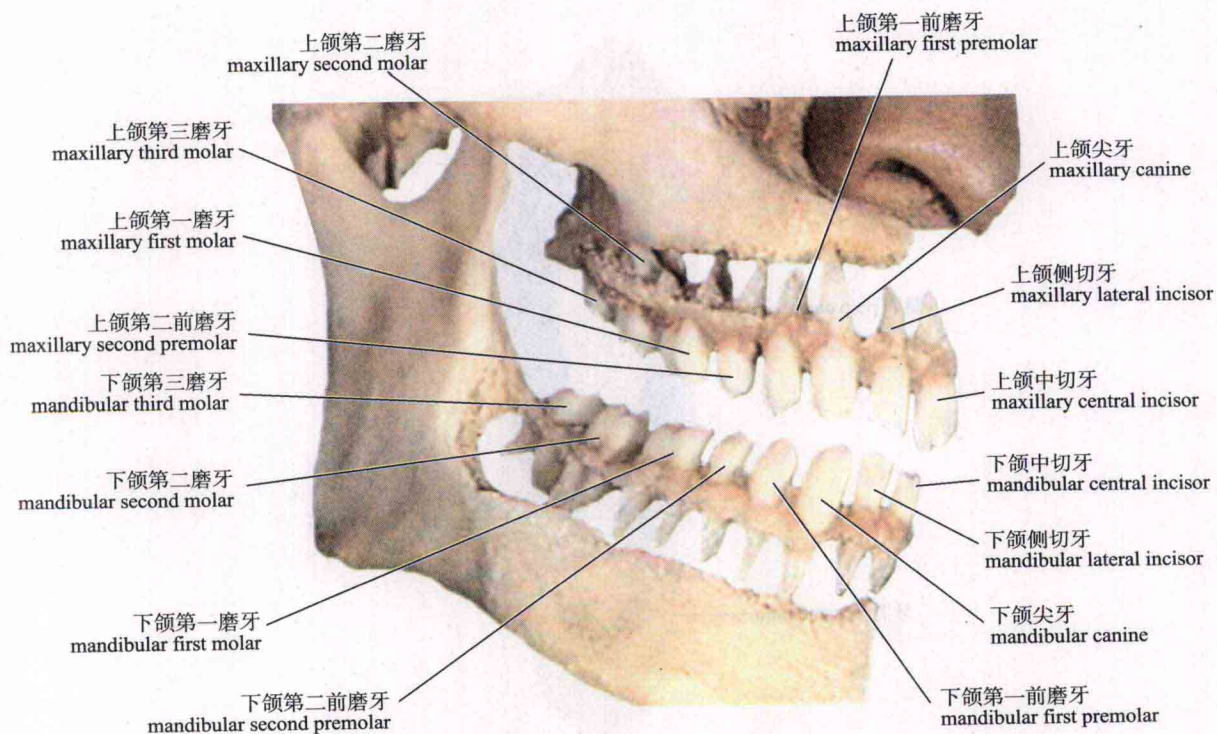


图 1-1-9 恒牙 permanent teeth



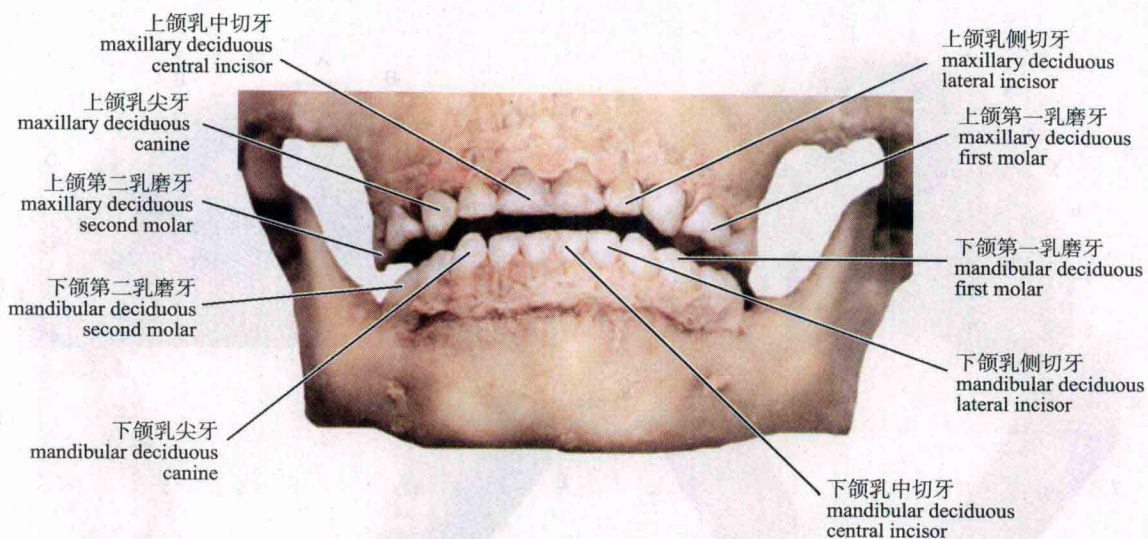


图 1-1-10 乳牙 deciduous teeth

右 right

左 left

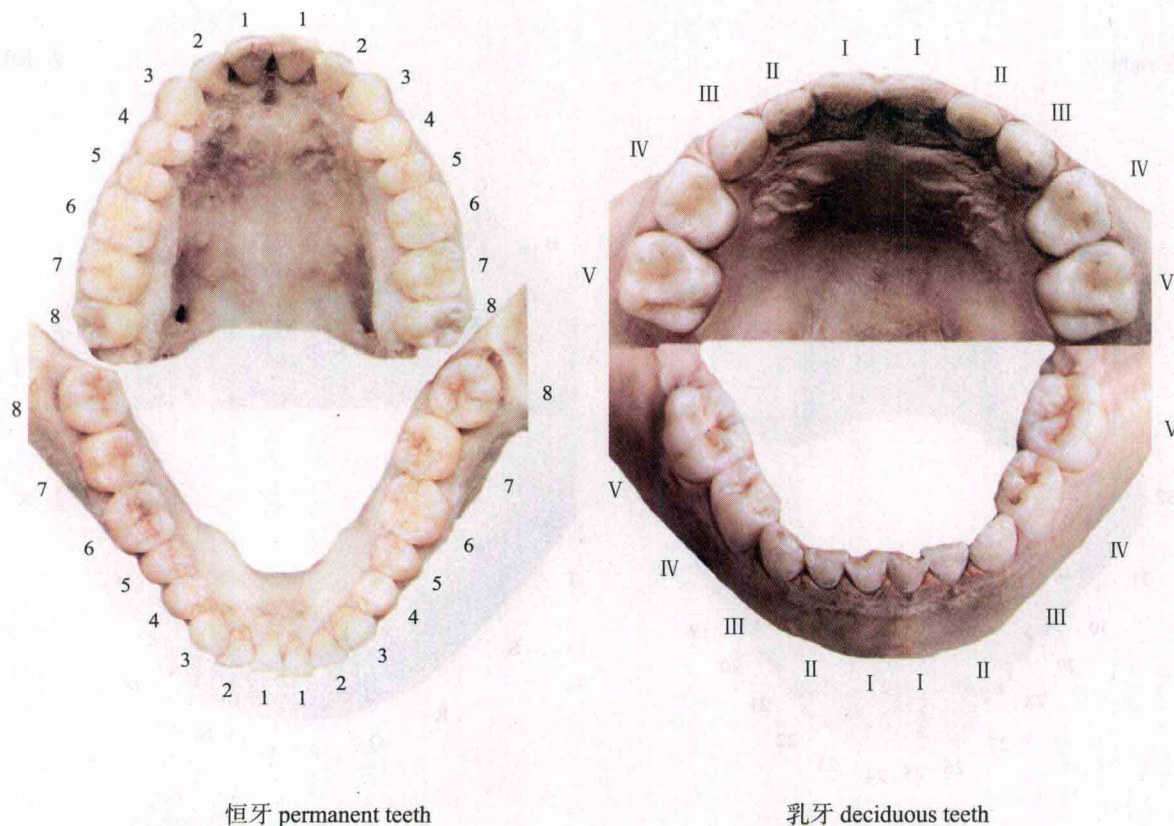


图 1-1-11 部位记录法 quadrant coding method