

Crochet Sweater

为爱女士准备的手钩背心指南

时尚钩织小背心

(韩)朴智贤 主编

韩国著名手工编物文化学会系统讲师
朴智贤著书立说

国内第一套日韩风手工针织品图书，
打造中国女性着装新形象！

一定要看哦！
让您轻松入门，
举一反三

看似平凡的背心

却是百搭的基本款

既穿出青春可爱，也穿出风情万种。
大肆发挥**女人本色**，背心是**不可或缺**的**道具**。

本书每一款毛衣都附有**多角度的图片**和**详细的图解**，
钩出自己喜爱的**针织品**。

织家立
为了让时尚之花开得更美丽，真诚为您服务图书内容。如有疑问，欢迎加入“编织家园”QQ群76022708，我们将在线为您解答所有困惑。

本书所有款式均为优秀设计师设计。
如有盗版，将追究法律责任！



辽宁科学技术出版社
LIAONING SCIENCE AND TECHNOLOGY PUBLISHING HOUSE



时尚钩织 小背心

(韩) 朴智贤 主编



辽宁科学技术出版社

LIAONING SCIENCE AND TECHNOLOGY PUBLISHING HOUSE

图书在版编目(CIP)数据

时尚钩织小背心 / (韩)朴智贤主编. — 沈阳: 辽宁
科学技术出版社, 2010. 1
ISBN 978-7-5381-6178-6

I. 时… II. 朴… III. 钩针—绒线—服装—
编织 IV. TS941.763-64

中国版本图书馆CIP数据核字(2009)第200453号

出版发行: 辽宁科学技术出版社
(地址: 沈阳市和平区十一纬路29号 邮编: 110003)
印刷者: 深圳市雅佳图印刷有限公司
经销者: 各地新华书店
幅面尺寸: 200 mm × 225 mm
印 张: 7
字 数: 150千字
印 数: 1~12000
出版时间: 2010年1月第1版
印刷时间: 2010年1月第1次印刷
责任编辑: 赵敏超
封面设计: 幸琦琪
版式设计: 幸琦琪
责任校对: 李 雪

书 号: ISBN 978-7-5381-6178-6
定 价: 26.80元

联系电话: 024-23284367
邮购热线: 024-23284502
E-mail: lnkj@126.com
http://www.lnkj.com.cn
本书网址: www.lnkj.cn/uri.sh/6178

敬告读者:

本书采用兆信电码电话防伪系统, 书后贴有防伪标签, 全国统一防伪查询
电话16840315或8008907799(辽宁省内)



目录 Contents

时尚钩织小背心

编织前必学的入门知识·····	004	经典钩花衫·····	041
甜美蕾丝无袖衫·····	008	性感吊带衫·····	042
个性花式吊带衫·····	009	层叠系带无袖衫·····	043
清纯无袖裙衫·····	010	醒目亮片背心·····	044
层叠无袖公主装·····	011	紫色淑女装·····	045
红色连帽裙衫·····	012	个性网眼背心·····	046
可爱娃娃装·····	013	可人吊带衫·····	047
清爽钩花无袖衫·····	014	花式网眼无袖衫·····	048
活力吊带装·····	015	蝴蝶结抹胸·····	049
个性连帽无袖衫·····	016	时尚系带抹胸衫·····	050
成熟花式短袖装·····	017	精致花式上装·····	051
休闲花样无袖衫·····	018	吊珠娃娃衫·····	052
V领花式系带衫·····	019	百搭纯白吊带衫·····	053
网眼紧身小背心·····	020	黑色蕾丝衫·····	054
纯白钩花无袖衫·····	021	甜美粉色装·····	055
性感网洞背心·····	022	娇美花式系扣衫·····	056
个性针织衫·····	023	时尚吊带衫·····	057
迷你吊带衫·····	024	红粉佳人装·····	058
潮流垂穗肚兜·····	025	可爱层叠式背心·····	059
气质花式背心·····	026	魅力镶花衫·····	060
清新系结彩纹衫·····	027	靓丽珍珠衫·····	061
迷你亮片衫·····	028	秀雅网眼背心·····	062
淑女无袖长衫·····	029	网眼半身小背心·····	063
可爱花样吊带衫·····	030	素雅丽人装·····	064
休闲无袖连帽衫·····	031	紫色诱惑镶珠衫·····	065
多彩交叉领无袖衫·····	032	娇媚钩花吊带衫·····	066
系结式无袖衫·····	033	镶珠吊带衫·····	067
淑女吊带长衫·····	034	斯文花式背心·····	068
凉爽钩花小背心·····	035	创意系带衫·····	069
潮流绑带背心·····	036	咖啡色无袖衫·····	070
粉红珍珠衫·····	037	雅致花式背心·····	071
纯白花式小背心·····	038	乖巧淑女装·····	072
特色垂穗衫·····	039		
钩花吊带长衫·····	040	制作图解·····	073 ~ 168



必学 编织前的入门知识

一 选择适合的钩针

一般来讲，选择钩针时，针头的粗细与线的外观粗细相同时较为合适。但如果钩织较疏松的花样，就可选用略粗一些的钩针，而钩织紧密的花样则相反。每个人的手势也各有差异；一般手势较紧的人可选择略粗的钩针，手势较松的人则选择略细的钩针。

钩针型号：钩针一般以轻金属制或塑胶制居多，针轴大小以0号为准，分为蕾丝针和钩针。蕾丝针有0号、2号、4号、6号等，针号越大，针越细；钩针有2/0号、3/0号、4/0号、6/0号等，针号越大针越粗。

线与钩针的关系

毛线的粗细	钩针型号	毛线的粗细	钩针型号
极细毛线	2/0 ~ 3/0号	极粗毛线	6/0 ~ 10/0号
中细毛线	2/0 ~ 3/0号	超粗毛线	10号
粗毛线	4/0 ~ 7/0号		



二 针数及行数的计算方法

以10cm²的密度为基础，按照毛衣的尺寸算出针数与行数。由于密度的计算方法不同，所以针数、行数的计算方法也就不同。虽然密度是以10cm²为单位来量取，但实际计算时仍需以1cm的针数、行数为基础计算单位，再乘以钩织物所需的实际长度。

另外，花样也有片状钩织、单元花样钩织之分，以下图尺寸为例：

1. 片状钩织

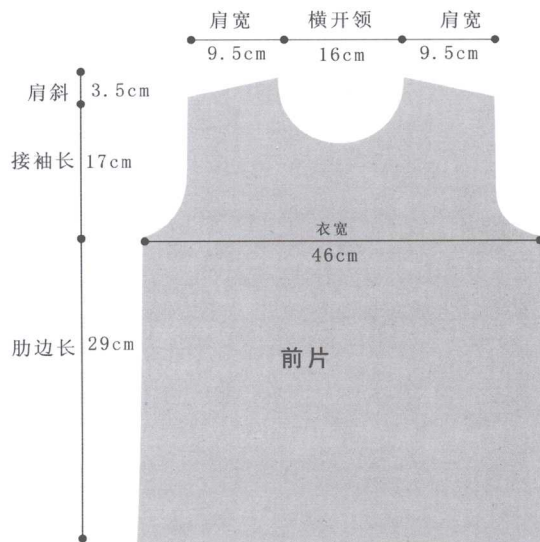
例如：21针 × 10行 = 10 cm²

1cm的针数 × 宽度：(1cm = 2.1针)

衣宽46cm：2.1针 × 46cm = 96.6针 (4舍5入) 97针

肩宽9.5cm：2.1针 × 9.5cm = 19.95针 (4舍5入) 20针

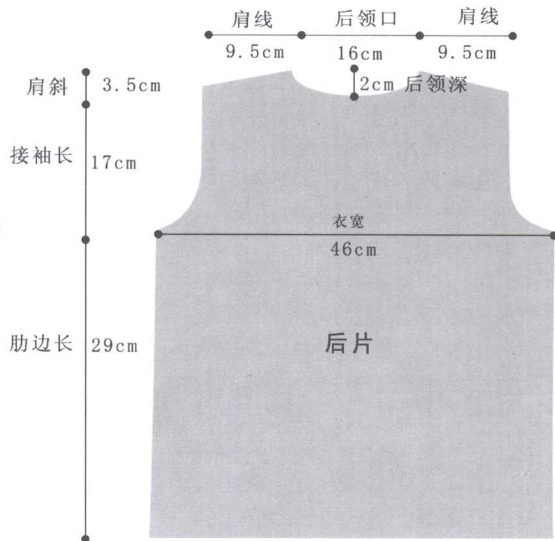
横开领16cm：2.1针 × 16cm = 33.6针 (取奇数) 33针



1cm的行数×长度：(1cm=1行)
 肋边长29cm：1行×29cm=29行
 接袖长17cm：1行×17cm=17行
 肩斜3.5cm：1行×3.5cm=4行(4舍5入)4针
 后领深2cm：1行×2cm=2行

2. 单元花样钩织

例如：钩针单元花样大小为4.5cm×2cm
 以单元花样为单位量取密度时，则以一个花样横的尺寸为基础
 横的尺寸÷横的一个花样(4.5cm)=宽度所需花样的个数
 衣宽46cm：46cm÷4.5cm=10.2(4舍5入)10个花样
 肩宽9.5cm：9.5cm÷4.5cm=2.1(4舍5入)2个花样
 横开领16cm：16cm÷4.5cm=3.55(4舍5入)3.6个花样
 纵的尺寸÷纵的一个花样(2行)=高度所需花样的个数
 肋边长29cm：29cm÷2cm=14.5花样(29行)
 接袖长17cm：17cm÷2cm=8.5花样(17行)
 肩斜3.5cm：3.5cm÷2cm=1.75(4舍5入)2花样(4行)
 后领深2cm：2cm÷2cm=1花样(2行)



三 密度的量法

为了量取正确的密度，在开始钩织之前，先做一个标准小样试验。用您所选择好的钩针及线，按选择好的花样钩织一个10cm²大小的小样片，这个过程也称为“试编”。试编完成后先以蒸汽熨斗轻轻熨过，再稍稍整理一下。如果是选用的缩水率比较大的羊毛或纯棉线，还得先预缩一次到二次水，然后再用蒸汽熨斗加以整理，就可以量取密度了。

1. 规则织片的量法

以长针或短针钩织的织片，是全部都钩相同的针数，而且所有的针数都规则排列。钩织此类织片时，前面已经讲过是以10cm的针数与行数来计算的。在织片的中央横放一个量尺，算出10cm中的针数。然后再将量尺直放，进一步算出10cm的行数。

2. 不规则织片量法

钩针钩织的花样，多由锁针、短针、长针等种类不同的针法组合而成。所以有时无法以上述规则方法量取密度。碰到此种情况，则以一个花样为单位，量其横、竖的尺寸。但是单量1个花样，测量常常会不准确，因此以接近的10cm的尺寸算出完整的花样数，再算出1个花样的平均长度。

以1个织片为例：其横的尺寸为2个花样长9cm，所以一个花样为9cm÷2=4.5cm。而纵的尺寸为5个花样长10cm，所以1个花样(2行)为10cm÷5=2cm。

还有行数方面，由于花样不规则，因此在cm²为单位计算时，也可采用与长针相同的计算方法。

所以，我们在测量样片的密度时，为保证其准确性，最好能将上述几种方法灵活地结合起来使用。



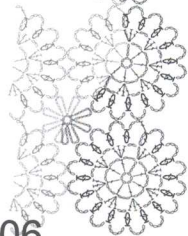
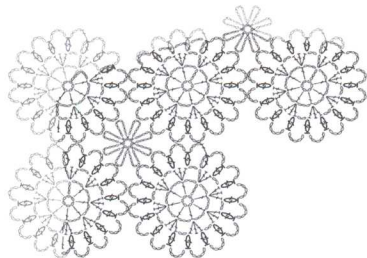
必学 编织前的入门知识

四 斜线及曲线的计算方法

以试编织的编织样片为准，画出跟实物一样大小的编织花样记号图。记号图是在方眼纸上逐针逐行画出的图解。如果将偶数行或奇数行使用不同的颜色区分，那么在画加减针记号时就很容易看明白了。

我们可以在复写纸或画记号图使用的薄纸上画出必须加减的部分（如袖口、肩、领口、腋下线等），将纸放置在编织记号图上，将记号图上的线与复写纸上的线重合，然后画记号图。例如：长针的根部上的针用引拔编，1/3位置处的针是短针，中间的针是中长针，那么可以一边调节线上编针的高度，一边调节线。

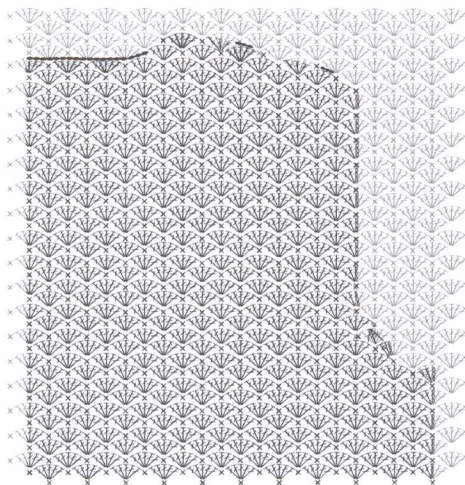
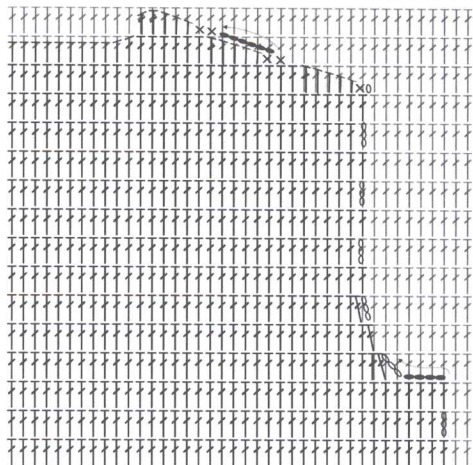
有一些是容易数出针数的针（如短针、正针或阿富汗编织等）即使不使用这个方法，也可以根据这个方法计算推算出来。像长针、方眼编、花样编的图案连接等，也可以使用这个方法清楚地计算出正确的加减针针数。



006

1. 长针

由于长针容易数出针数，因此这样的编织方法计算斜线的加减针比较简单。袖口是在有曲线的位置上沿着纸型的线在长针上画出引拔针、短针、中长针，反面的袖口也是一样。如果编织时，相近的2针是同样的针法，可将2针并在一起编织。编织下一行时，穿线至编织开始的位置使用引拔针编织。袖口的第2行到第3行也可全部根据同样的要领画出减针的记号。该方法对于肩、领口同样适用。



2. 花样编织

花样编织时，其编织要领与长针编织的要领相同，但沿着曲线、斜线的花样会有变形，所以不要做出过度的曲线或斜线。

3. 图案连接

如果在袖口、领口、下摆等各个部分使用奇特的花样图案，就要标上容易引人注意的记号：如果只是普通的花样图案，一直往外面编织即可；如果是有变形的花样图案，最好是断线后，再另起针开始编织。



五 编织中腋、袖下的装法及缝合法

2. 腋、袖下的缝合方法

腋、袖下经常使用锁订缝法。锁订缝法不需花费很多时间，而且还能解开。锁订缝过程中需注意的细节有：调节锁编的针数使其与编块相合；根据材料和编块决定中间是使用细编还是引拔编；编块中表面相合，用钩针在每一行的头处引拔。

成衣完成要点：

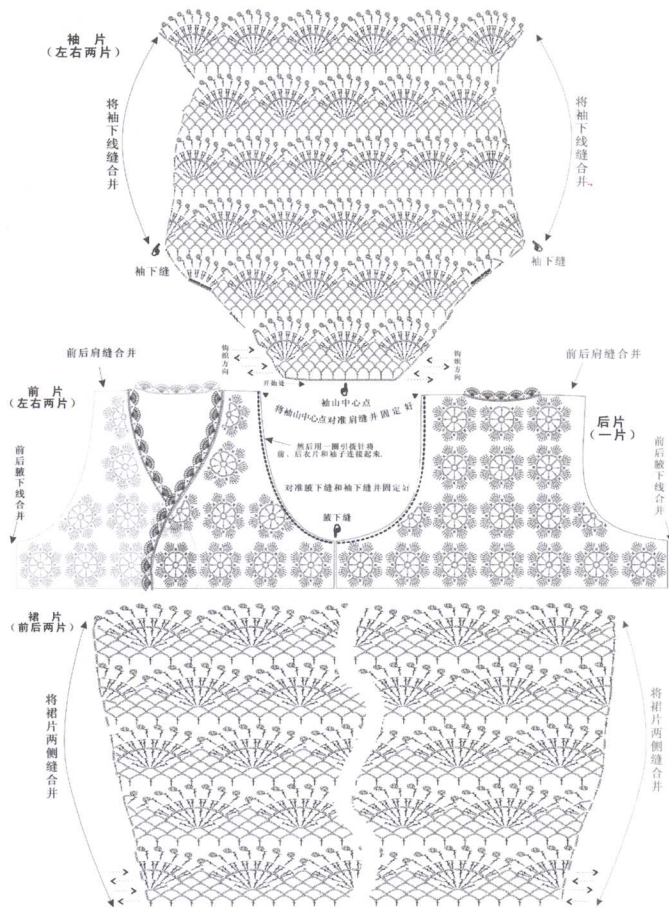
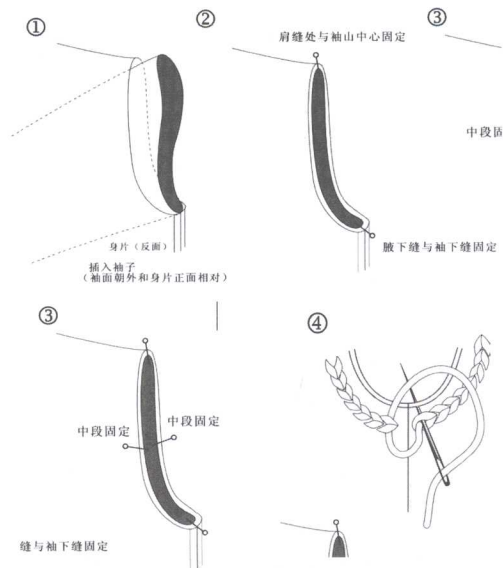
1. 各完成两个前片、两个袖片、裙片及一个后片。
2. 分别合并前后肩缝、腋下缝及袖下线。
3. 将袖山中心点对准肩缝并固定好，腋下缝和袖下线对准也固定好。
4. 用一圈引拔针将前、后衣片和袖子连接起来。
5. 在领圈按图钩织花边。

1. 袖的装法

将身片与衣袖相合，由表侧卷交叉缝合，身片、衣袖都分4等分后用线做上记号，再按记号一个一个相合并缝合。

装袖要点

1. 身片正面相对(反面在外)。
2. 插入袖子(袖面朝外和身片正面相对)。
3. 肩缝处与袖山中心固定。
4. 腋下缝与袖下线固定。
5. 在中段固定。
6. 采用引拔针将身片与袖片连接起来。



做法
P073★

甜美蕾丝 无袖衫★

衣服上的蕾丝花边使着装者平添了几分甜美和俏丽，很不错呢！



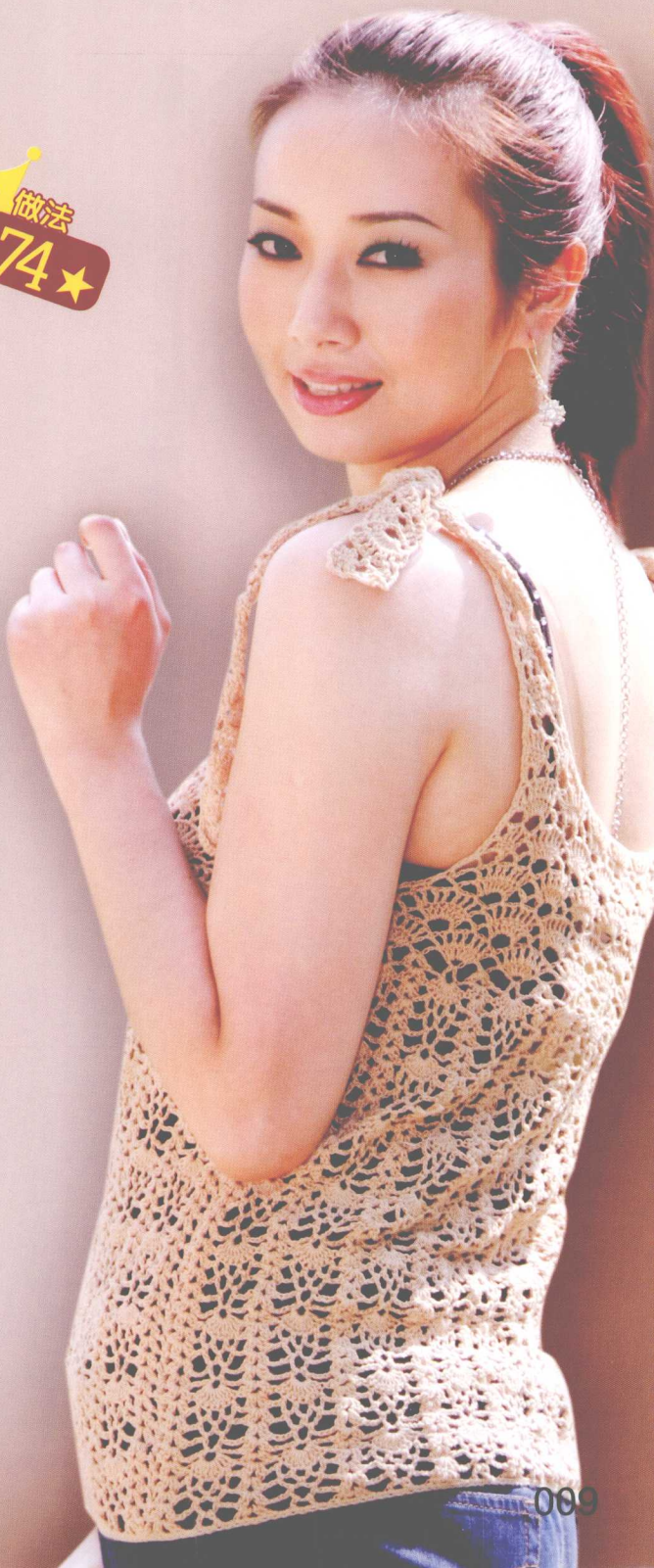
point
甜美俏丽蕾丝花边

个性花式 吊带衫

做法
P074★

把肩上的系带系成您喜欢的形状，随意地垂在胸前，彰显您的个性和品位。

Point
肩上的可爱系带



做法
P075~076★

清纯无袖 裙衫

这款颜色清新自然，老少咸宜，相信不少
爱美女性都会心动哦！



point

♥ 优雅钩花裙边

010

做法
P076~077★

层叠无袖 公主装★

充满了层次感的裙式设计，使您像一个小公主般美丽高贵，惹人怜爱。

point
极具层次感的裙式设计





做法
P077~079★

point
♥ 下摆喇叭裙式设计

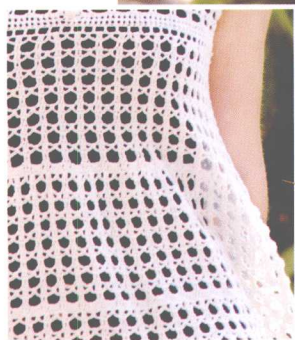
红色连帽 裙衫

这件衣服下摆采用喇叭裙式设计，使着装者能把长衫穿出裙子的飘逸感觉。

可爱★ 娃娃装★

做法
P079~080★

喇叭形的线条，细密的网眼，让您像一个芭比娃娃般纯真无邪，惹人怜爱。



Point
喇叭形的线条



做法
P080~081★

清爽钩花 无袖衫★

酷热的夏季，既想凉快透气又爱漂亮的美眉不要错过啰！



point
凉快透气钩花



point
喇叭形的线条

活力 吊带装

做法
P081~083★

这件吊带衫很能展现女性的好身材，穿上它让您感觉青春无敌，活力四射。



做法
P084~085★

个性连帽 无袖衫★★

彰显个性，凸显品味，追求时尚或与众不同的姐妹不妨一试。



point
♥ 腰间绑带蝴蝶结

016