


普陀山佛教文化研究所研究课题

FOJIAO YISHU GAILUN

佛教艺术概论

学城 敬题 

王 惕  著



上海辞书出版社



普陀山佛教文化研究所研究课题

FOJIAO YISHU GAILUN

佛教艺术概论

学城 敬题 

王 惕◎著

上海辞书出版社

图书在版编目(CIP)数据

佛教艺术概论/王惕著. —上海:上海辞书出版社,2009.4
ISBN 978-7-5326-2821-6

I. 佛... II. 王... III. 佛教—宗教艺术—概论 IV. J19

中国版本图书馆 CIP 数据核字(2009)第 038475 号

责任编辑 陆海龙
装帧设计 何香生

佛教艺术概论

上海世纪出版股份有限公司 出版、发行
上海辞书出版社
(上海陕西北路457号 邮政编码 200040)
电话: 021—62472088

www.ewen.cc www.cishu.com.cn

上海市印刷七厂印刷

开本 889×1194 1/32 印张 9.5 插页 20 字数 291 000

2009年4月第1版 2009年4月第1次印刷

ISBN 978-7-5326-2821-6/B·153

定价: 30.00 元

如发生印刷、装订质量问题,读者可向工厂调换

联系电话: 021—63064963



畫師持妙
筆徧極如
染羽結身
相本空登
師達慧相
王惕居士証之
一行

隆蓮法師題詞



王陽教授惠正：

心如工畫師

能畫諸世間

玄奘佛國揚

王暢增莊嚴

明淨羅波題
02.04.05
師友

■ 净耀题词

竹影扫阶尘不动

月穿潭底水无痕

学
子
诚
二〇〇七年
二月九日

■ 学诚题词

王暢教授存

佛
函
淨
身
心

福
慧
共
增
長

丙辰冬，新德里机坊 释大恩

■ 释大恩题词

Handwritten title in Tibetan script at the top of the page.

Handwritten title in Tibetan script below the first title.

■ 衞巴·龙庄勤题词

於一毫端現月安
思百劫教本初那阿

演觉

2007.12.11
于印后寺
地也叶

■ 演觉题词

王德敬暖雅正

遠看山有色近听水無聲

春去禪迎五入事過不驚

念者守菩提心遠以生於

法空松德傍松德
明生

■ 明生题词

王暢省家清室

青山不墨千秋畫

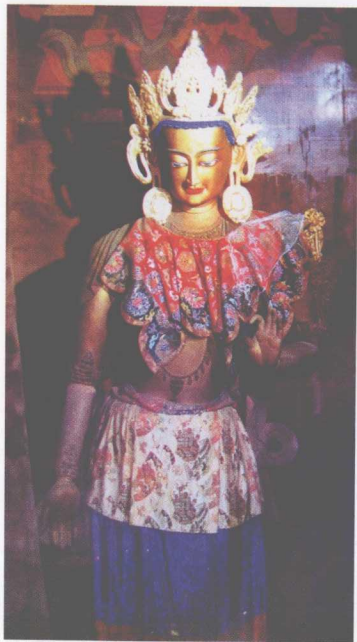
綠水無弦萬古琴

公元二〇〇七年一月九日於

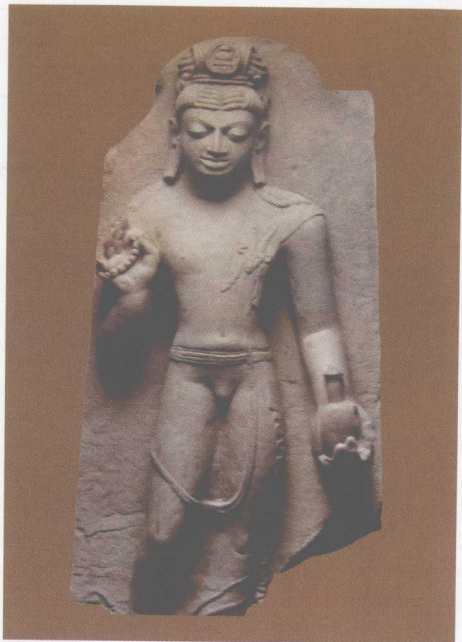
印後新德里機場

逸山題

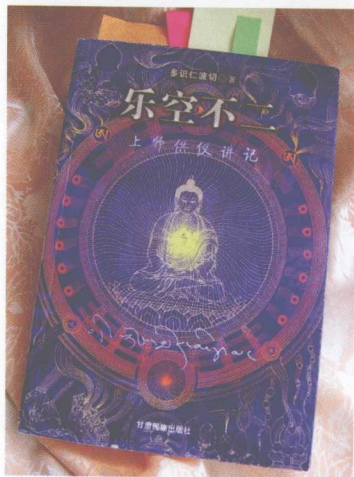
■ 宗家順题词



0-1 一世达赖喇嘛的雕塑作品



0-2 印度萨尔纳特弥勒菩萨雕像



0-3 多识活佛著《乐空不二》封面



0-4 琼那·诺布旺典编著《图解金刚经》封面



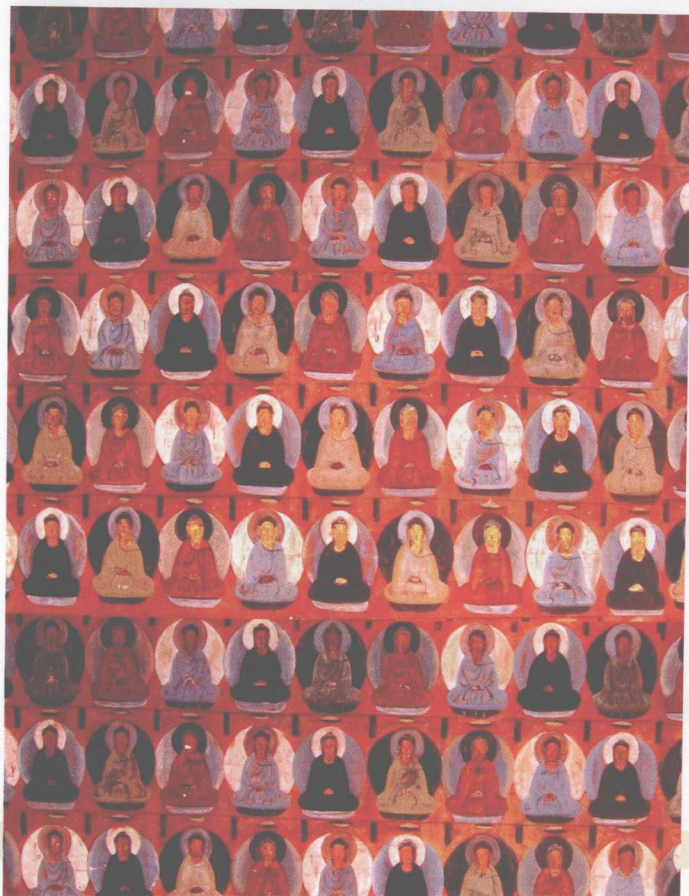
■ 1-1 带有装饰纹样的
唐三彩古瓶 / 刘文思 摄



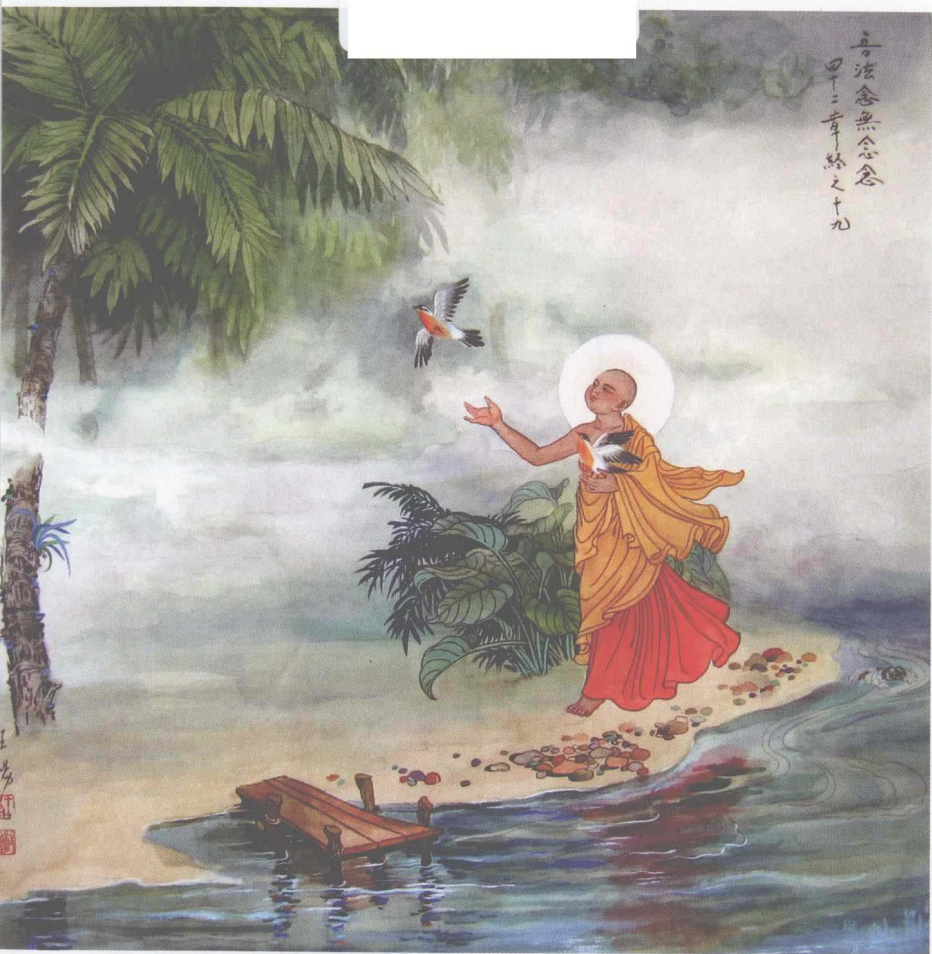
■ 1-2 带有禅诗的山水画 / 王惕 作



一〇 敦煌壁画中的飞天比丘



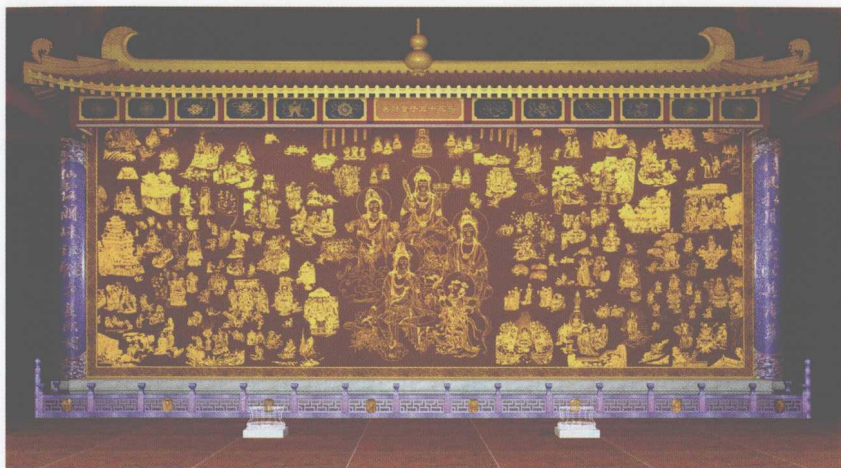
一一 敦煌壁画中色彩艳丽的千佛



■ 1-5 《佛说四十二章经》插图：吾法念无念念 / 王揚 作



■ 1-6 南无常光幢佛像 / 王揚 作



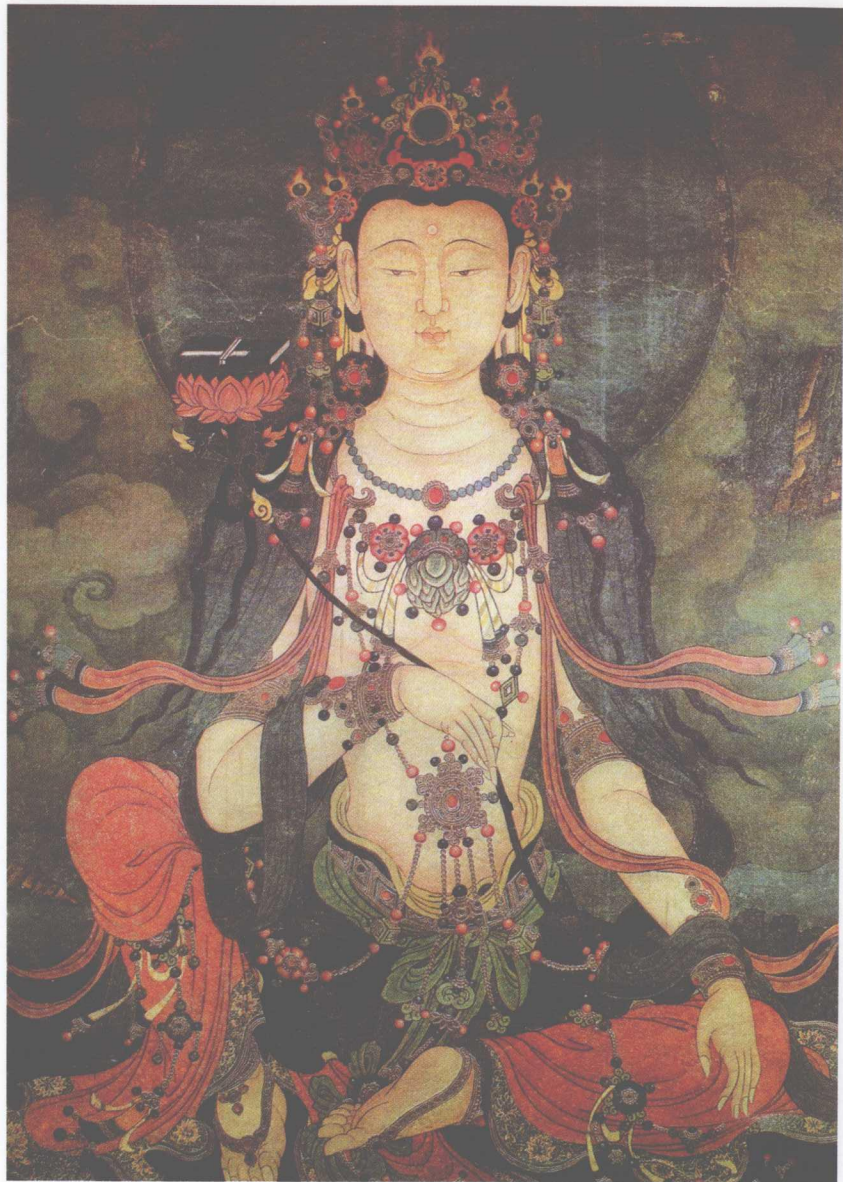
■ 1-7 王愔原创壁画《善财童子五十三参》，电脑制作：王天星



■ 1-8 唐三彩天王像 / 刘文思 摄



■ 1-9 早期菩萨装



■ 1-10 北京法海寺壁画



■ 1-12 彩沙曼陀罗 / 王惕 摄

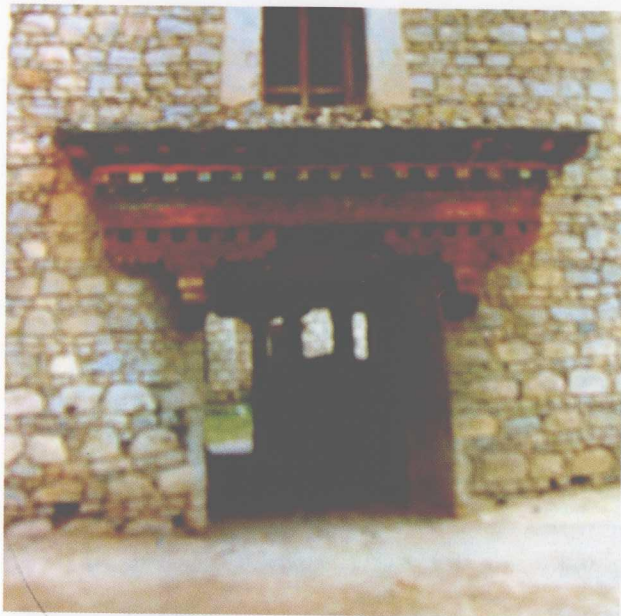


■ 1-13 曼陀罗图



曼陀罗图 曼陀罗图是藏传佛教中一种重要的宗教艺术形式，它由无数小佛像、法器、经咒等元素组成，呈放射状或圆形排列。曼陀罗图不仅是修行者观想的对象，也是佛教艺术的重要组成部分。图中展示了曼陀罗图的结构和布局，以及其在佛教修行中的重要性。

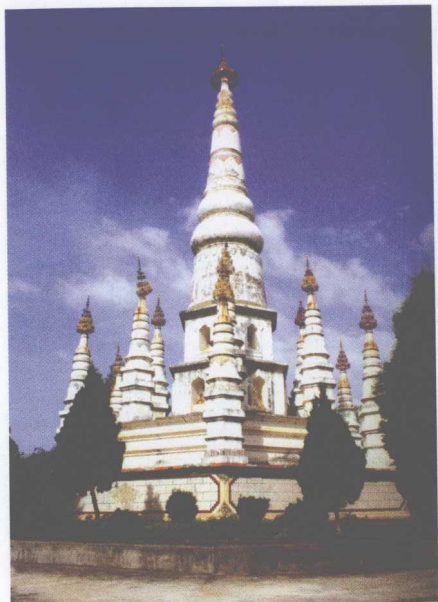
曼陀罗图是藏传佛教中一种重要的宗教艺术形式，它由无数小佛像、法器、经咒等元素组成，呈放射状或圆形排列。曼陀罗图不仅是修行者观想的对象，也是佛教艺术的重要组成部分。图中展示了曼陀罗图的结构和布局，以及其在佛教修行中的重要性。



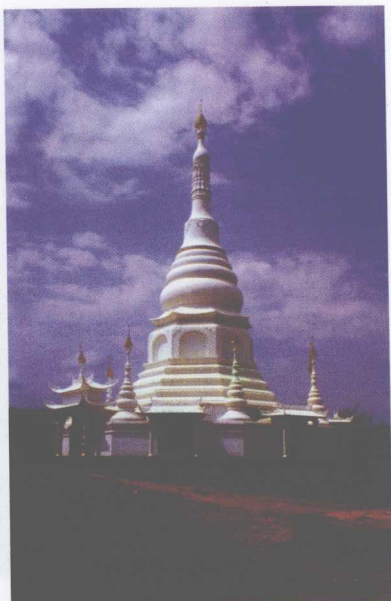
■ 2-1 以石建造佛寺的成功之作:西藏桑衞寺“康松上千棱”殿的石砌之门



■ 2-2 印度桑奇大塔



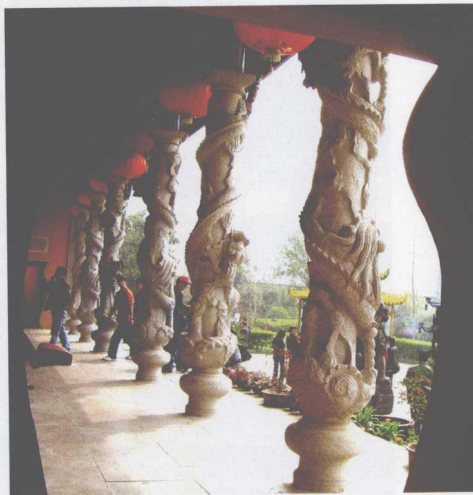
■ 2-3 南传佛教的塔之一



■ 2-4 南传佛教的塔之二



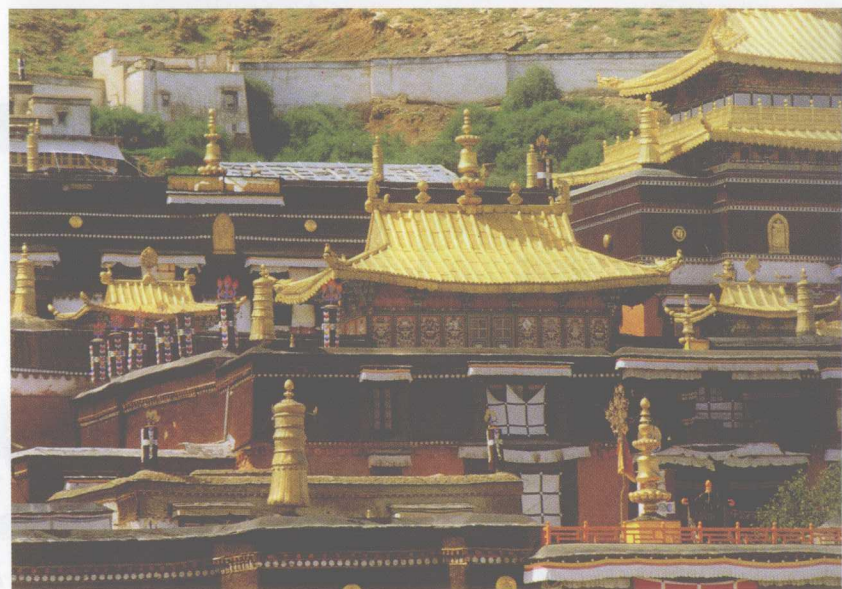
■ 2-5 广州陈家祠堂的特殊屋顶装饰



■ 2-6 石雕盘龙柱



2-7 西藏乃东雍布拉岗



2-8 西藏日喀则扎什伦布寺建筑