

彩色染发

[日本]山口波砂夫 著 林发明 郑平 杨莉莉 译



*Caise
ranfa*

辽宁科学技术出版社

彩色染发

[日本] 山口波砂夫 著
林发明 郑平 杨莉莉 译

辽宁科学技术出版社

图书在版编目(CIP)数据

彩色染发 / (日) 山口波砂夫著; 林发明等译. —沈阳:
辽宁科学技术出版社, 1999.3

ISBN 7-5381-2905-7

I. 彩… II. ①山… ②林… III. ①头发-染色-技术②
理发-技术 IV. TS974

中国版本图书馆 CIP 数据核字 (98) 第 29370 号

辽宁科学技术出版社出版
(沈阳市和平区北一马路 108 号 邮政编码 110001)
东莞新阳印刷厂印刷 新华书店北京发行所发行

开本: 889 × 1194 毫米 1/16 字数: 50 千字 印张: 5 1/4

印数: 1-4000

1999 年 3 月第 1 版

1999 年 3 月第 1 次印刷

责任编辑: 陈慈良

版式设计: 李 夏

封面设计: 耿志远

责任校对: 刘 庶

定价: 48.00 元

目 录

| | |
|-------------|----|
| 前言 | 1 |
| 夜空彩虹图片①~⑩ | 2 |
| 理论编 | |
| 色的印象 | 12 |
| 色的三原色 | 13 |
| 独创的色彩图表 | 14 |
| 色彩的标准 | 16 |
| 染发的灯光效果 | 18 |
| 染发的季节效果 | 20 |
| 技术编 | |
| 易染部分·难染部分 | 22 |
| 提高标准的技巧 | 23 |
| 梳 理 | 24 |
| 刷 法 ① | 26 |
| 刷 法 ② | 28 |
| 逆梳法 | 30 |
| 抽 出 | 32 |
| 基本技巧 | |
| 挑染技巧的基本和应用 | 34 |
| 提高挑染速度的技巧 | 35 |
| 挑染法的款式区别及重点 | 36 |
| 挑 染 ① | 38 |
| 挑 染 ② | 40 |
| 挑 染 ③ | 42 |
| 分割法的区别、方向性 | 44 |
| 分 割 ① | 46 |
| 分 割 ② | 48 |
| 分 割 ③ | 50 |
| 浓淡色彩款式区别及重点 | 52 |
| 浓淡色① | 54 |
| 浓淡色② | 56 |
| 浓淡色③ | 58 |
| 浓淡色④ | 60 |
| 高级技巧 | |
| 色彩改换① | 62 |
| 色彩改换② | 64 |
| 色彩改换③ | 66 |
| 发根着色法 | 68 |
| 灰色 | |
| 灰白发的百分比、技巧 | 70 |
| 欣赏色彩·分割 | 74 |
| 图片集锦的技巧重点 | 76 |
| 染发答疑 | 78 |

前 言

色彩是大地恩赐的!

“战胜了黑发，就可以称霸世界”。为什么日本人的头发是黑色的?

正因为是黑色头发，才有染发的必要!

日本的染发技术落后于欧美，这又是为什么?这是由发色所决定的。染发宛如是作画。

不拘泥“色”的染发就像幼儿园的小画家一样，而真正的画家却拘泥“色”，而且可以创造属于自己的“色”，这才是高手。在白色的画布上绘画最简单，在黑色的画布上绘画最难。

因此，日本人的染发是最难的，但又最有趣。

人，认真地从事实验才能取得成功。而成功到手的人却又变得不那么认真，这不是我的宗旨。

无色的话，就不会使人感动。更何况我们持有的画布是黑色的。

日本人为了日本人从事染发，对日本人采用日本人的技术……

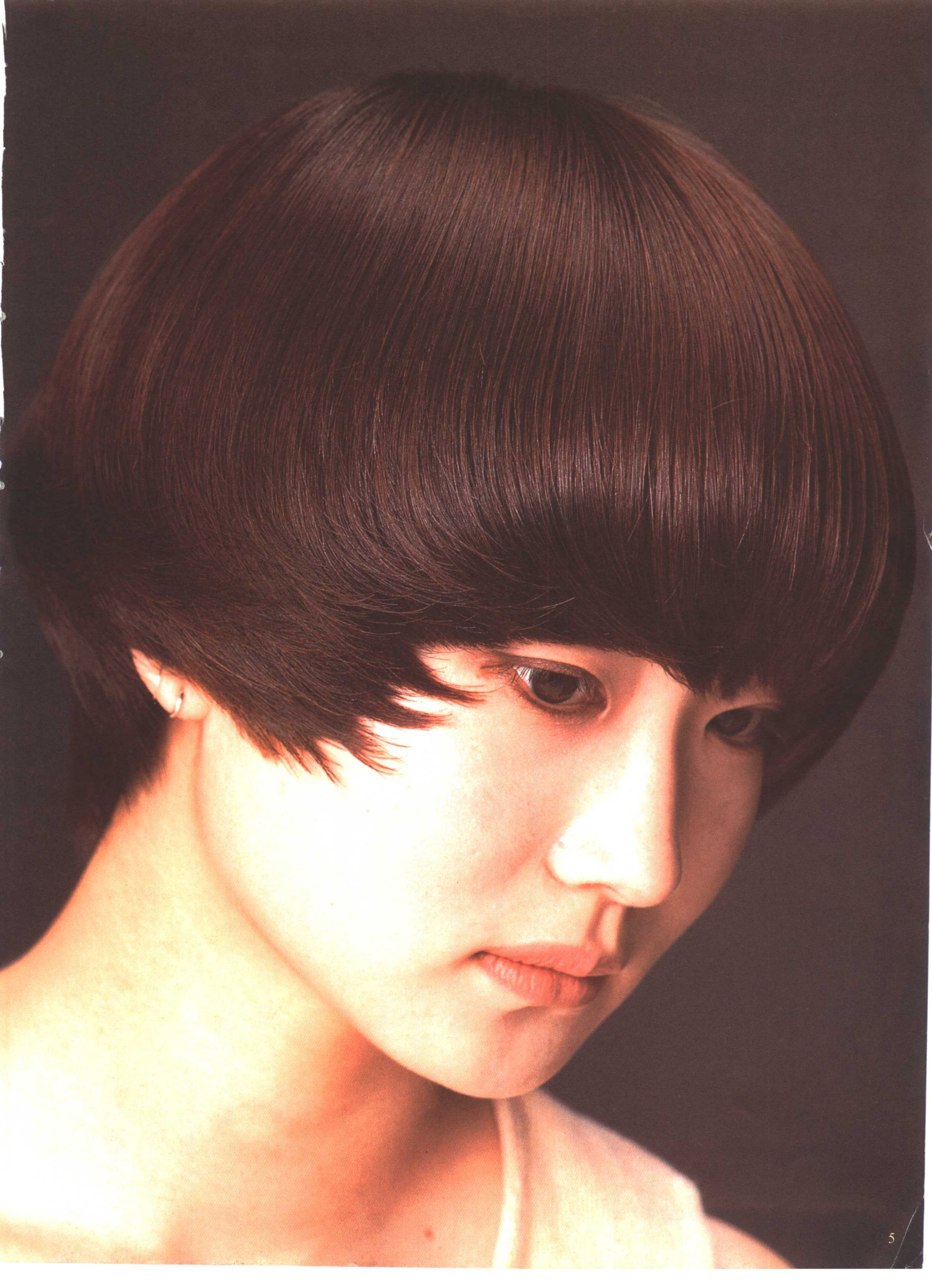
现在，我为了这项事业(染发)前仆后继，知难而进。



集锦·卡特鲍姆斯最初发表的自然染发的主题，称之为色上加色技巧。其意义为“夜空见彩虹”。即白昼所见彩虹给人以笼罩着垂纱一样的深沉感。



















色的印象

色彩是大地恩赐的！
这里抛开理论。大地恩赐的色如此
呈现在人们的眼前。

赤



热情、欲望、勇气。是特别使人想起感情行动的颜色。红色传得很远，也是从很远的地方就可看得见的颜色。

蓝



虽在身边手却摸不到的颜色。因此人们说蓝色是神秘的。是人们向往的颜色。

黄



太阳发出的颜色中，递送到大地上最多的颜色。给人勇气、希望。是微笑自然浮出的颜色。

紫



地上最少的颜色，多在高贵场合使用，象征地位高贵。

绿



生命之源。化解我们的紧张感和愤怒，使之恢复自我的颜色。

茶



大地的颜色。非常安定、正直的颜色。

黑



全部颜色的综合表现形式。而且可吞食所有的颜色，凭借人的心境，既是安稳的颜色，又是令人不安的颜色。

白



所有刚发生的颜色。在颜色当中最明亮的颜色，由此可变为任何颜色的颜色。

金



不是用眼看的颜色，是心悅的颜色。一天之中只可看一眼、无竞争对手的颜色。

银



评价很高的冷色，非常脆弱、易损的颜色。

色的三原色

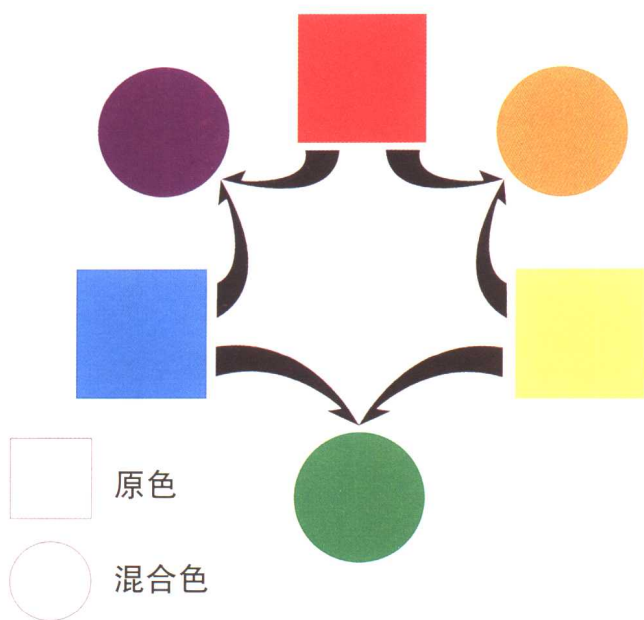
色的三原色是红、蓝、黄。这三种颜色可以组合成各种各样的颜色。

人类的头发也是由这三种色素构成的，而且这种色素量因人而异。或红的多，或黄的多，而且头发的粗细及密集度也不尽相同。

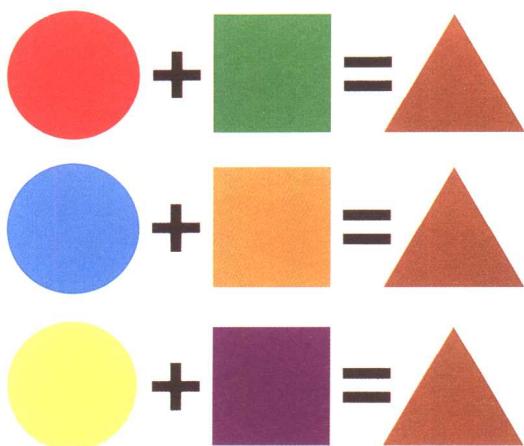
我们日本人的头发几乎是由红和黄组成。蓝由于有个人差，可以不考虑。综上所述，在向千差万别的头发上着色时必须正确使用种类繁多的染发剂。

在着色的过程中，必须记住红色的药剂、蓝色的药剂对黑色的头发会产生什么样的成色效果；每块画布上究竟应该着什么样的色？！

色相环



补色的关系



如图所示，红和绿混成茶色，蓝加橙为茶色，色彩混合后最终成茶色。

赤



和日本人的皮肤合得来，进入黑发中较显眼。在发色点方面，黑发易显露又软又硬的颜色。

黄



使黑发明亮。黄色是最明快的颜色，可以说表现黄色自身是很难的。

绿



“绿色的黑发”趋向深沉。在使用明亮的颜色情况下，以消除偏红色为目的时使用。

蓝



掺入蓝色后，会使整体印象发硬。因蓝色自身呈暗色，很难使黑发变色。

紫



易溶于黑发的反面，可以说会使人看上去感到很恶劣，是处理成冷印象时的好材料。

橙



处于日本人肤色中间的颜色，所以适合日本人。但是需要注意的是，橙色自身呈表面状态时过于明亮。