

Academy of Arts & Design, Tsinghua University

清华大学美术学院

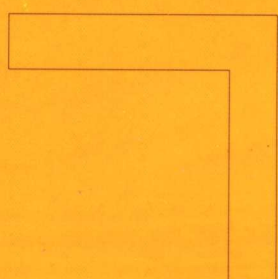
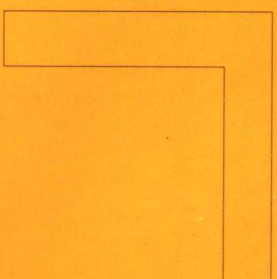
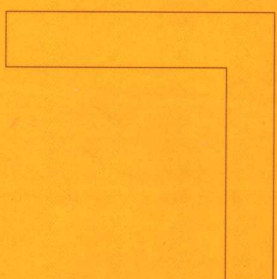
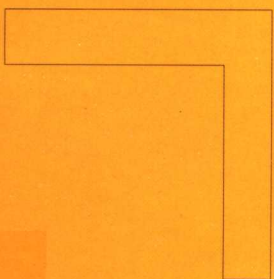
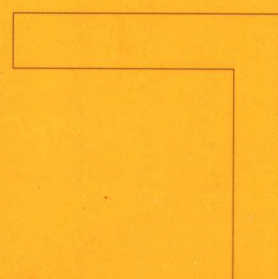
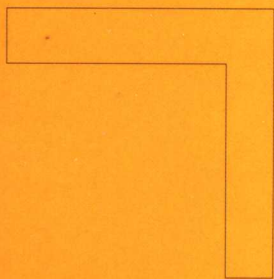
Academy of Arts & Design, Tsinghua University

2004 本科生毕业作品集  
2004 Collection of Works

装潢艺术设计

清华大学出版社

Graphic Design



J521  
4  
:2

Academy of Arts & Design, Tsinghua University

清华大学美术学院

Academy of Arts & Design, Tsinghua University

2004 本科生毕业作品集  
2004  Collection of Works

装潢艺术设计

清华大学出版社

Graphic Design

北方工业大学图书馆



00582686

RAW61/03

## 编辑委员会 (以姓氏笔画为序):

王明旨	王进展	王国伦	王培波	田青
包林	卢新华	石冲	刘巨德	李当岐
何洁	严扬	张夫也	杜大恺	吴冠英
杨永善	陈辉	陈进海	尚刚	郑曙暘
柳冠中	赵萌	高沛明	曾成刚	鲁晓波

版权所有,翻印必究。举报电话: 010-62782989 13501256678 13801310933

本书封面贴有清华大学出版社防伪标签,无标签者不得销售。

本书防伪标签采用清华大学核研院专有核径迹膜防伪技术,用户可通过在图案表面涂抹清水,图案消失,水干后图案复现;或将表面膜揭下,放在白纸上用彩笔涂抹,图案在白纸上再现的方法识别真伪。

### 图书在版编目(CIP)数据

清华大学美术学院2004届本科生毕业作品集 / 清华大学

美术学院编. —北京: 清华大学出版社, 2005.2

ISBN 7-302-09873-5

I. 清… II. 清… III. 美术-作品综合集-中国-现代

IV. J121

中国版本图书馆CIP数据核字(2004)第113671号

出版者: 清华大学出版社

<http://www.tup.com.cn>

社总机: 010-62770175

地址: 北京清华大学学研大厦

邮编: 100084

客户服务: 010-62776969

责任编辑: 甘莉

封面设计: 吉水

版式设计: 吉水 詹凯

印装者: 北京国彩印刷有限公司

发行者: 新华书店总店北京发行所

开本: 210 × 285 印张: 4

版次: 2005年2月第1版 2005年2月第1次印刷

书号: ISBN 7-302-09873-5 / J · 55

印数: 1~1400

定价: 45.00元

本书如存在文字不清、漏印以及缺页、倒页、脱页等印装质量问题,请与清华大学出版社出版部联系调换。联系电话: (010)62770175-3103或(010)62795704



## 序

清华大学美术学院的前身——中央工艺美术学院。自1956年建院以来，培养了数十届毕业生，他们当中的许多人已经成为艺术设计和美术创作领域的重要力量，通过这种代代薪火相传的方式，学院的优秀传统以及艺术风格得以确立和继承，教学相长的真正意义得到体现。近50年来，学院还参与了历次重大的设计活动，从建国早期的国徽、人民英雄纪念碑、人民大会堂等十大建筑到首都国际机场壁画、毛主席纪念堂、中华世纪坛等著名工程项目的设计；从十大元帅服、建国瓷到北京的路灯、公共汽车等项目的设计，使当时的工艺美院在社会上产生了广泛影响，同时也形成了设计上的风格，而这种风格又通过我们一届又一届的毕业生影响到全国各地的艺术设计领域。

由此可见，毕业设计不仅是风格承传的体现，而且也是学子们在母校教师的悉心指导下，在艺术之旅中勇于探索、不断进取的结果。因此，这种学院各系、各专业整体的毕业成果的集聚和展示是值得珍惜的。

毕业设计和创作，在美术学院整个本科教学体系中，是有重要意义的。艺术设计作为艺术、设计、材料和现代科技完美结合的一门学科，其成果最终是要通过制作完成后的作品或产品来体现。近年来，有愈来愈多的系和指导教师，力图将学生的毕业设计与社会的某个部门或公司、厂家的新产品开发相结合，使学生从市场调查开始就接触消费者的需求，做到整体考虑产品的功能改造和艺术设计之间的关系，从而设计出富有开发价值或可以正式投产的优秀毕业作品来。有的作品，虽然不免稚嫩，但作品中所透露出来的年轻人特有的锐气和丰富的想像力，以及大胆创新的精神，却是许多成名的大家所望尘莫及的。

每年一度的毕业作品展，不仅为即将离校的学子们提供了一个展示学习成果的平台，同时也是检验我院教学质量的一个理想形式。历届毕业作品展，都吸引了全国各地许多兄弟院校师生专程前来观摩和交流，可谓形成了我院的一道亮丽的风景线。但遗憾的是，每年的毕业作品展，皆因学院保管条件的制约，所展示的作品往往被匆匆撤除，除了极少部分得以保存外，大多数只能拍成照片留在各系的档案柜里。这些作品无法在社会上亮相，发挥其应有的作用，也不可能对其进行探讨、应用与开发，甚至以后毕业生本人要找一套自己毕业创作的完整材料，都很难如愿。因此，将这些珍贵的毕业作品汇集成册，是一件对学校、对毕业生、对社会皆有益的事情。

我相信，随着作品集的出版，通过展示和比较，将会进一步促进各系之间对教学工作的检验和交流；在对外交流中，它还是一个反映我院教学实力和学术形象的窗口。愿在新的学年里我们能做得更好！

清华大学美术学院院长

王明旨

2004.5

Academy of Arts & Design, Tsinghua University

清华大学美术学院

Academy of Arts & Design, Tsinghua University

2004 本科生毕业作品集  
2004  Collection of Works

装潢艺术设计

Graphic Design

指导教师: (按姓氏笔画为序)

马 泉

王红卫

王国伦

华健心

吕敬人

孙德珊

何 洁

吴冠英

张 弓

张 磊

苏民安

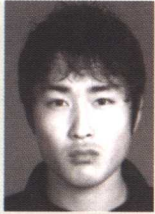
陈 磊

林 华

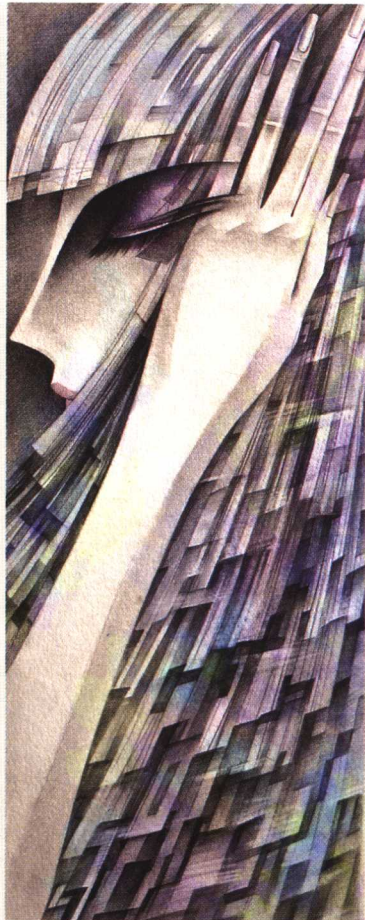
祖乃姓

祝 卉

赵 健

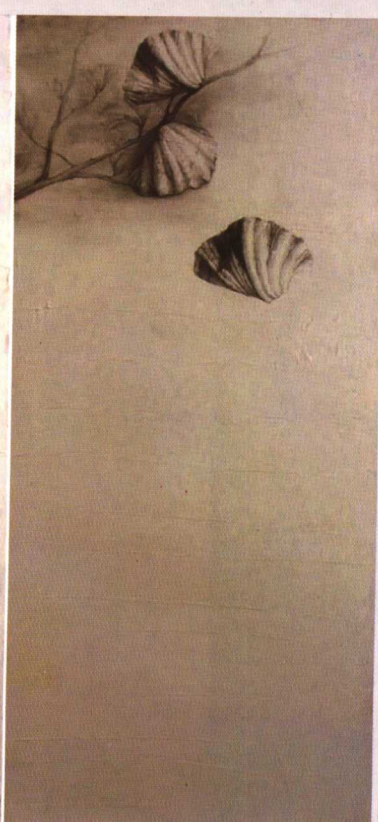
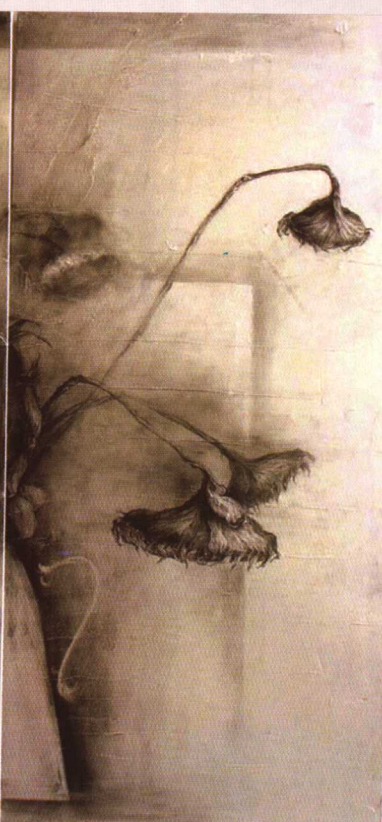
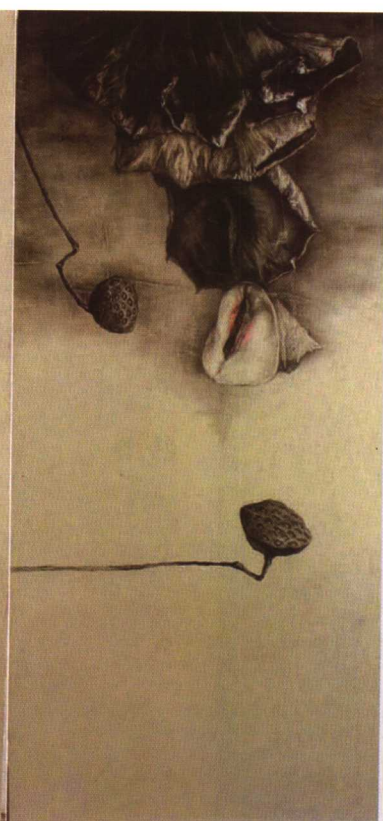
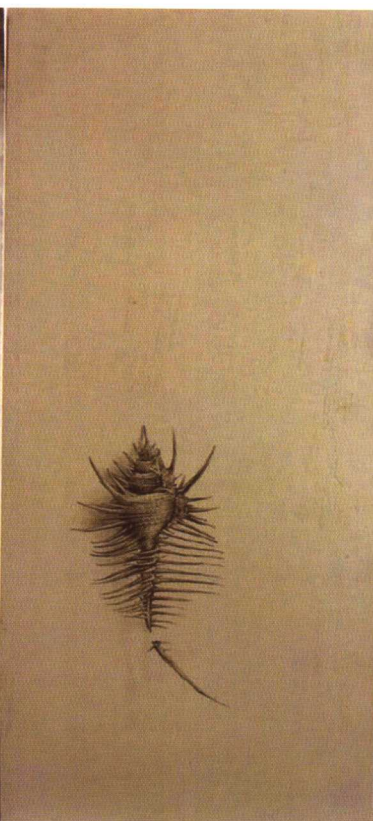
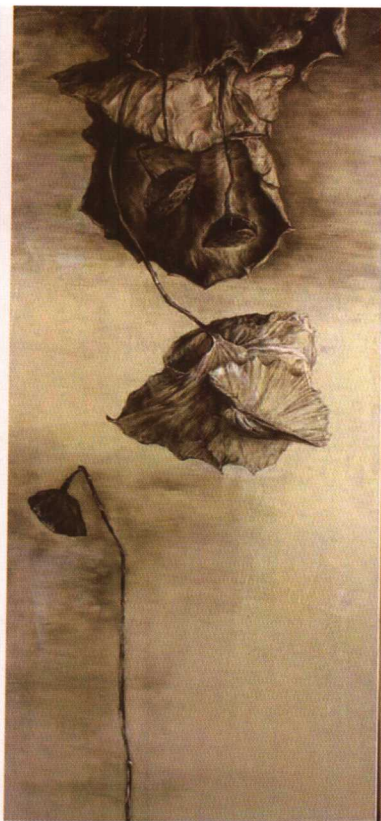


于中秋  
《美人》  
插图设计



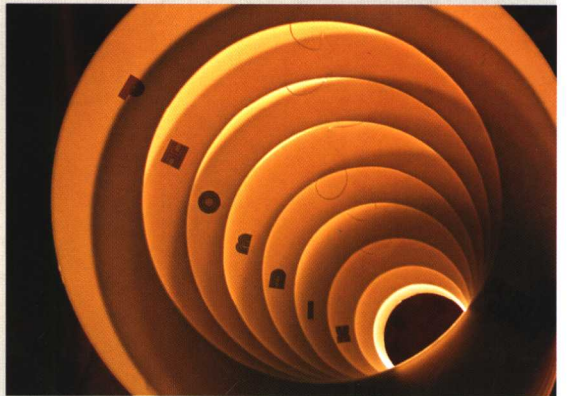
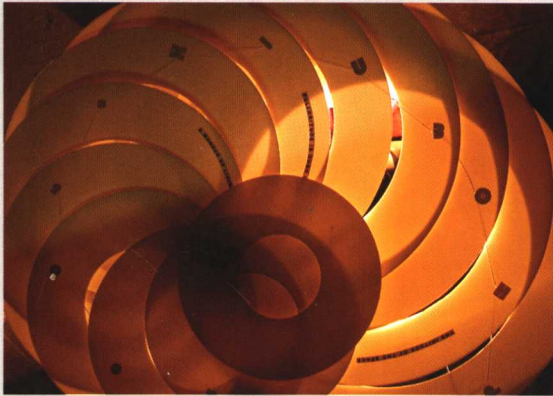
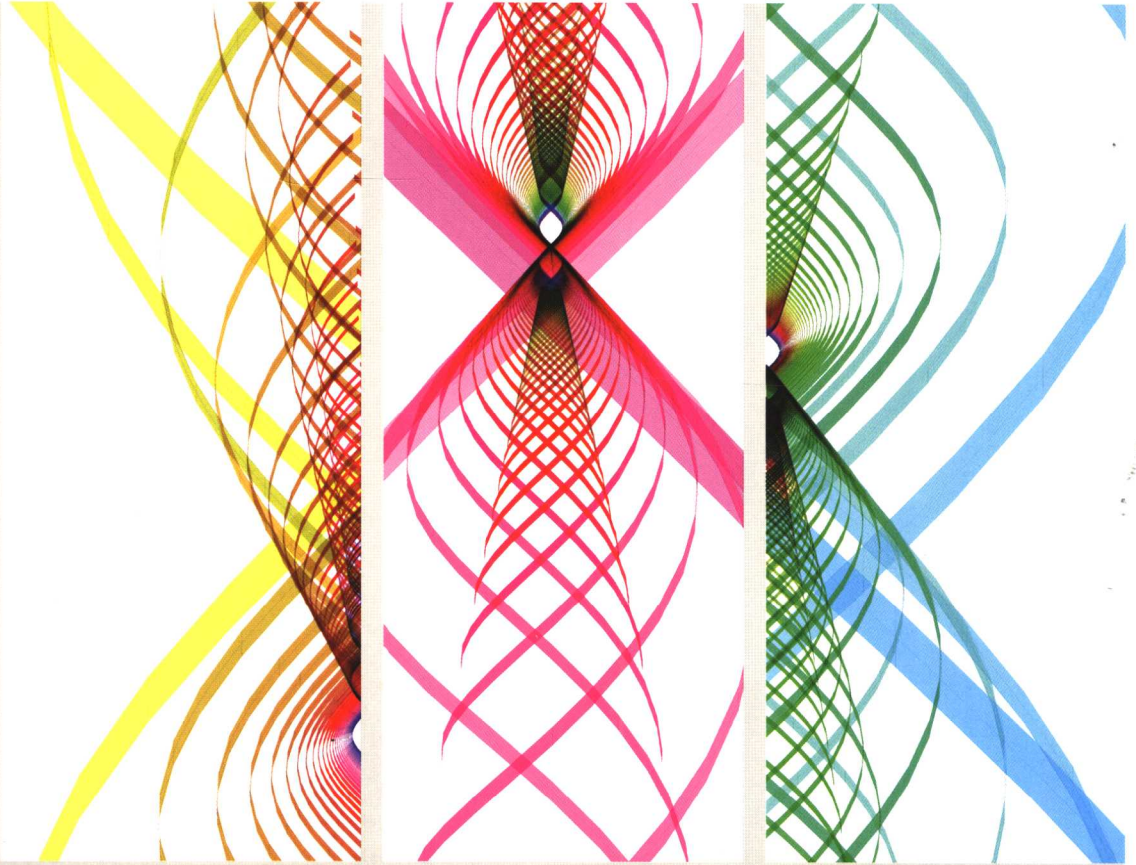


韩晓亮  
《婉啼》  
插图设计





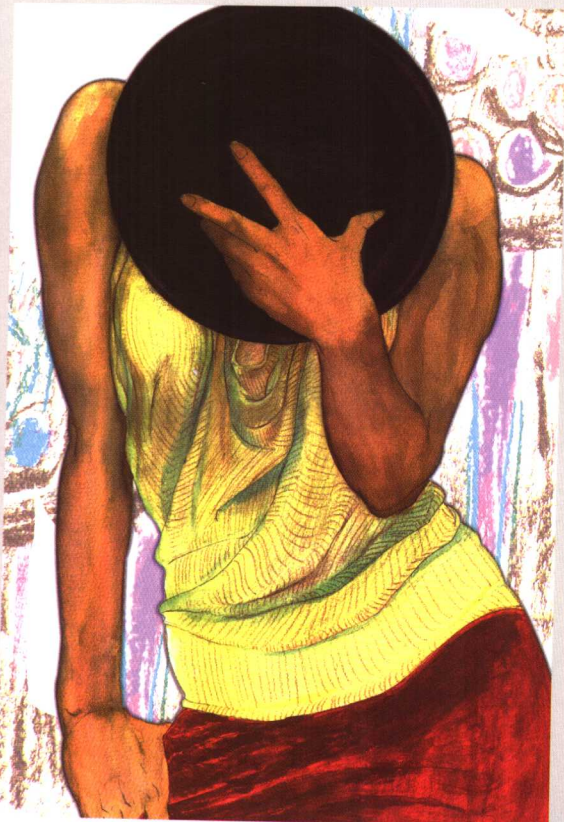
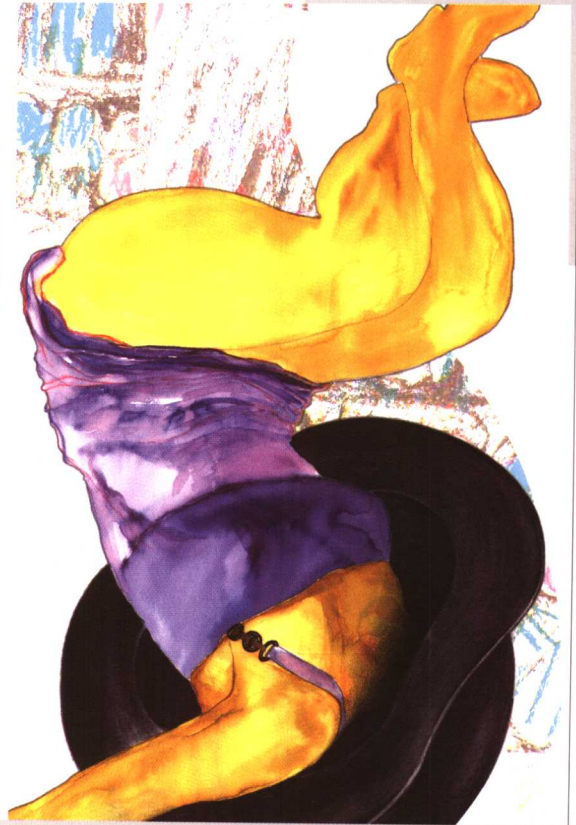
杨璞  
《火凤凰美发沙龙》  
VI设计





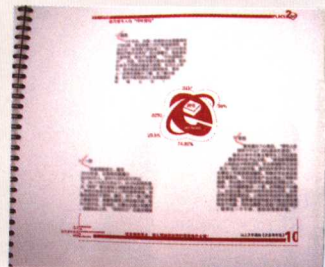
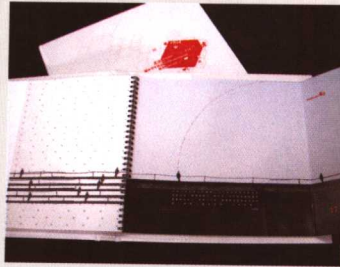
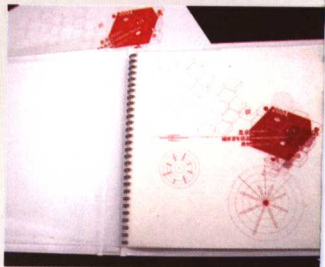
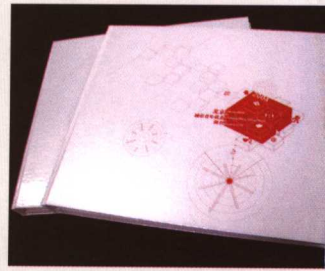
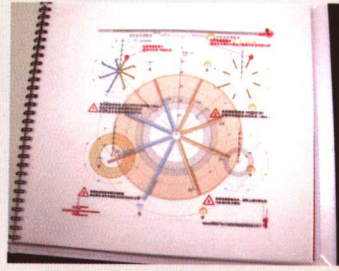
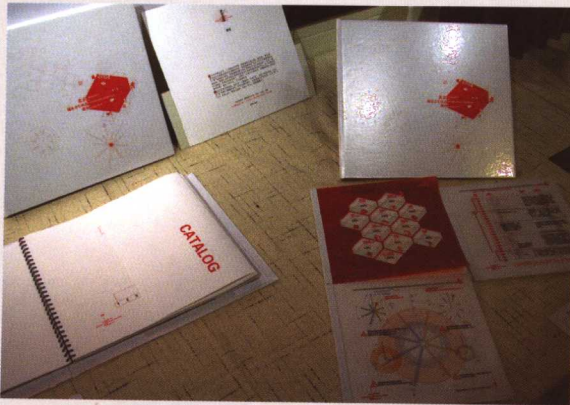


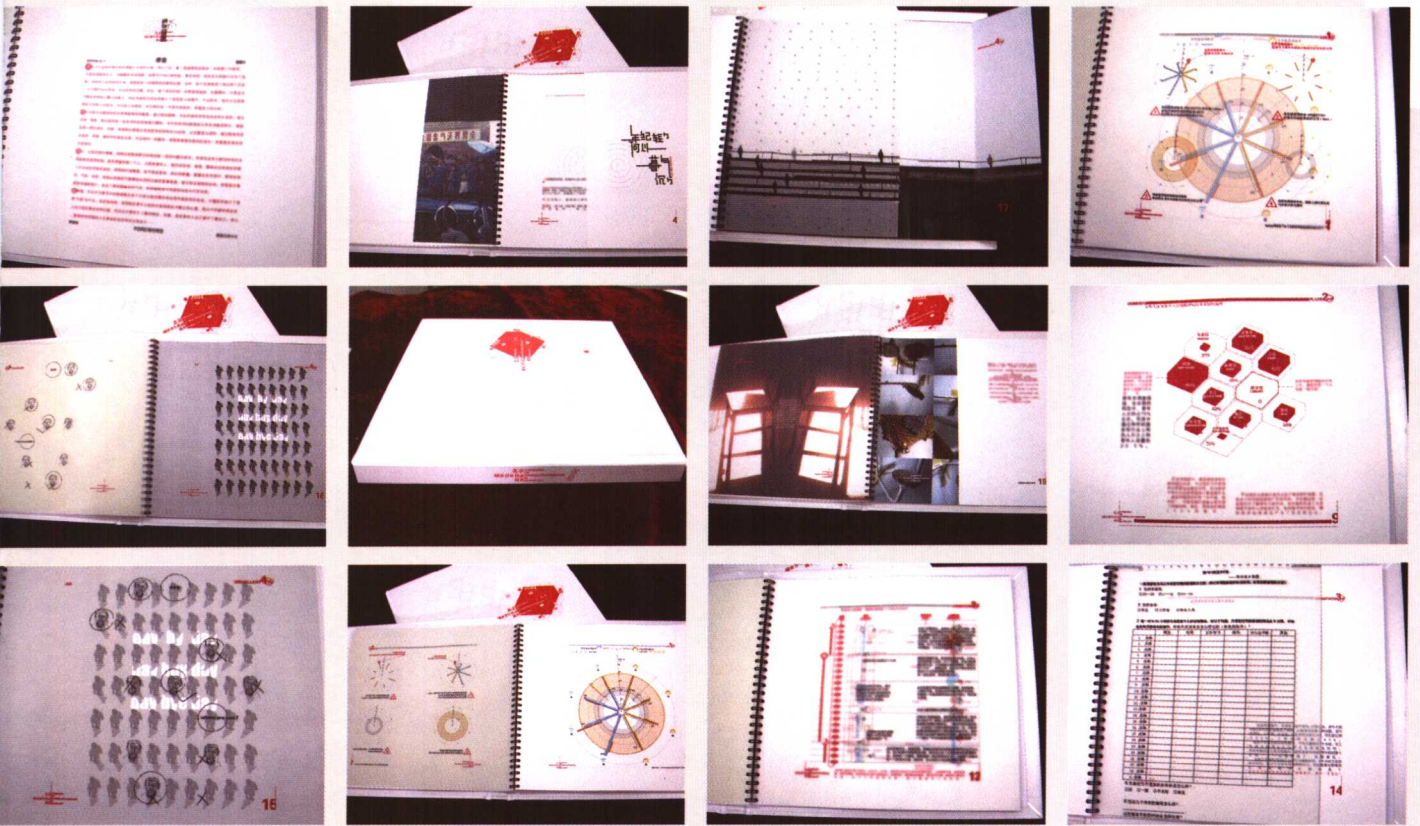
吴苴瑶  
Hats  
插图设计





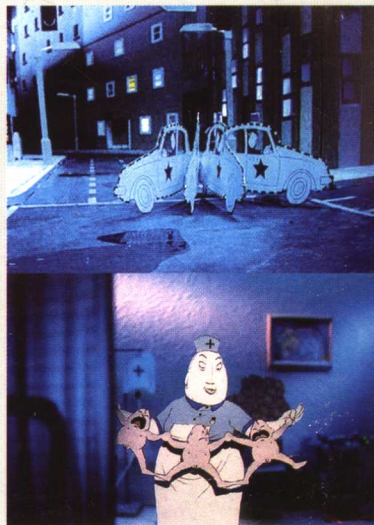
刘彦  
《北京市青年状态  
调查》  
书籍设计





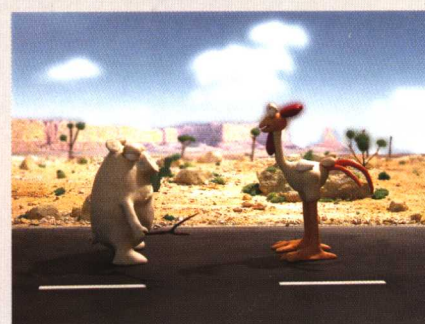
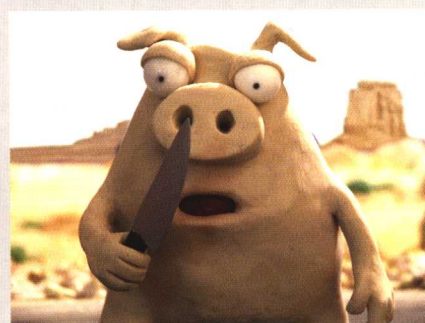
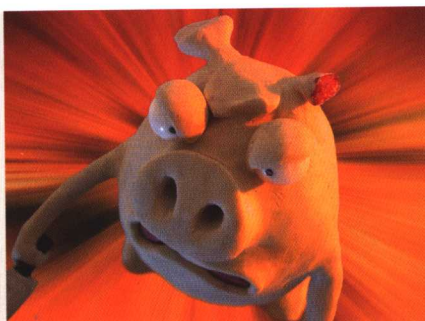


邓颖楠  
《插图系列》  
插图设计





范增琳  
《弑》  
动画设计





陈继  
《S夫人》  
《无题》  
插图设计







王聃  
《新丝绸之路》  
海报设计

**新丝绸之路！**  
这里的沟通更方便

赛博园 CEBB 中文全称  
“China-Euro Business Bridge”  
第一个青年展示本土  
及经济贸易的窗口  
它依托荷兰格罗宁根市的  
中国花园 (China garden)  
是坐落于欧洲最大的中国园林  
它为中欧之间开辟一条  
服务于文化经贸的新丝绸之路

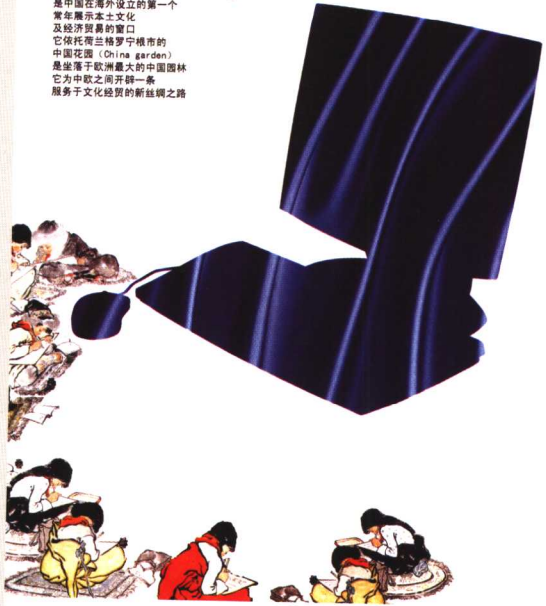
赛博园 CEBB 中文全称  
“China-Euro Business Bridge”  
第一个青年展示本土  
及经济贸易的窗口  
它依托荷兰格罗宁根市的  
中国花园 (China garden)  
是坐落于欧洲最大的中国园林  
它为中欧之间开辟一条  
服务于文化经贸的新丝绸之路

赛博园 CEBB 中文全称  
“China-Euro Business Bridge”  
第一个青年展示本土  
及经济贸易的窗口  
它依托荷兰格罗宁根市的  
中国花园 (China garden)  
是坐落于欧洲最大的中国园林  
它为中欧之间开辟一条  
服务于文化经贸的新丝绸之路

赛博园 CEBB 中文全称  
“China-Euro Business Bridge”  
第一个青年展示本土  
及经济贸易的窗口  
它依托荷兰格罗宁根市的  
中国花园 (China garden)  
是坐落于欧洲最大的中国园林  
它为中欧之间开辟一条  
服务于文化经贸的新丝绸之路

**新丝绸之路-**  
这里的科技更发达

赛博园CEBB  
中文全称“中国欧洲商务桥”  
英文全称“China Euro Business Bridge”  
是中国在海外设立的第一个  
青年展示本土文化  
及经济贸易的窗口  
它依托荷兰格罗宁根市的  
中国花园 (China garden)  
是坐落于欧洲最大的中国园林  
它为中欧之间开辟一条  
服务于文化经贸的新丝绸之路



**新丝绸之路-**  
这里的艺术更激情

赛博园CEBB  
中文全称  
“中国欧洲商务桥”  
英文全称  
“China-Euro Business Bridge”  
是中国在海外设立的  
第一个青年展示  
本土文化  
及经济贸易的窗口  
它依托荷兰格罗宁根市的  
中国花园 (China garden)  
是坐落于欧洲最大的  
中国园林  
它为中欧之间开辟一条  
服务于文化经贸的新丝绸之路



**新丝绸之路-**  
这里的贸易更璀璨



赛博园CEBB  
中文全称  
“中国欧洲商务桥”  
英文全称  
“China Euro  
Business Bridge”  
是中国在海外设立的  
第一个青年展示  
本土文化  
及经济贸易的窗口  
它依托荷兰格罗宁根市的  
中国花园 (China garden)  
是坐落于欧洲最大的  
中国园林  
它为中欧之间开辟一条  
服务于文化经贸的新丝绸之路







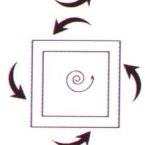
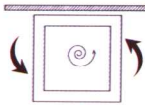
佟丹丹  
《2008奥运旅游导向识别系统中的图形设计》  
VI设计

## 2008奥运 旅游导向识别系统中的图形设计

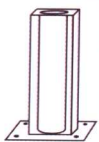
2008奥运旅游导向识别系统——效果图



2008奥运旅游导向识别系统——视觉效果



2008奥运旅游导向识别系统——俯视图

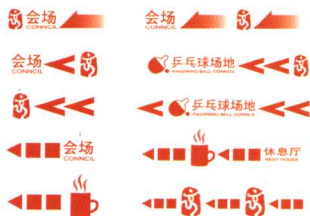


解析：  
1. 当使用转灯有一个背靠物时，视觉可以看到3个面，它表达的旅游导向识别方向就是一个，向左或者向右。  
2. 当使用转灯在一个广阔的空间中时，视觉可以看到的是循环方向上的图形和字体标识，这时的识别系统所起的作用是突出空位位置的存在。

2008奥运旅游导向识别系统——导向标识设计



2008奥运旅游导向识别系统——导向标识组合



2008奥运旅游导向识别系统——图形设计

