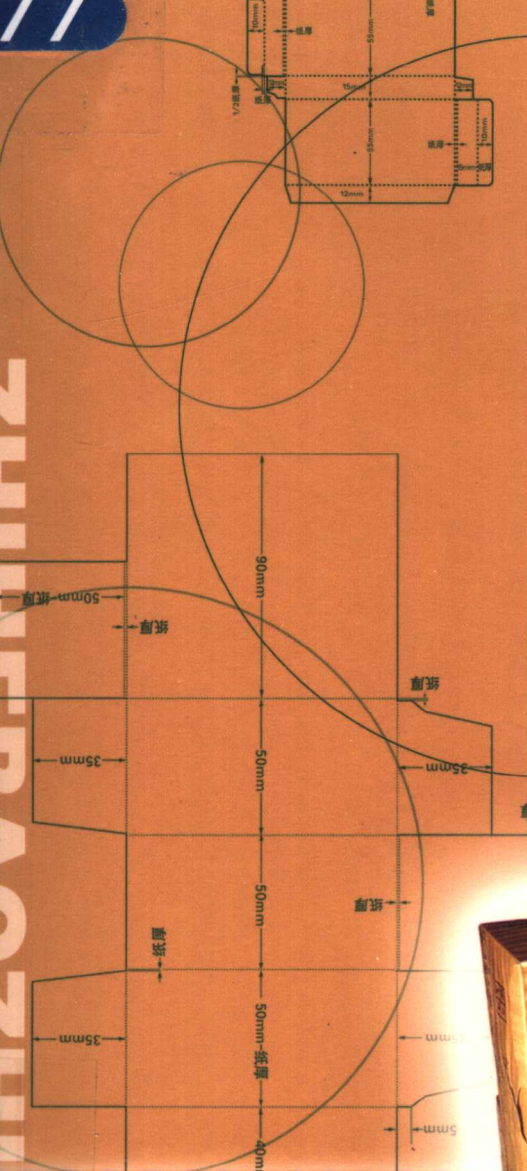


纸盒包装设计制作 刀版图

李宗鹏 周生浩 编著



辽宁美术出版社

DAOBANTU

TB484. 1

1

纸盒包装设计制作

李宗鹏 周生浩 编著

刀版图

ZHIHEBAOZHUANGSHEJIZHIZUODAOBANTU



辽宁美术出版社

北方工业大学图书馆



00590270

图书在版编目 (CIP) 数据

纸盒包装设计·制作·刀版图/李宗鹏 周生浩编著.
-沈阳: 辽宁美术出版社, 2005. 1
ISBN7-5314-3227-7

I. 纸... II. ①李...②周... III. 纸制品-包装-设计
IV. TB484. 1

中国版本图书馆CIP数据核字 (2005) 第000212号

出版者: 辽宁美术出版社

(地址: 沈阳市和平区民族北街29号 邮编: 110001)

印刷者: 辽宁省印刷技术研究所

发行者: 辽宁美术出版社

开本: 850mmX1168mm 1/32

印 张: 10

字 数: 20千字

印 数: 1-5000册

出版时间: 2005年1月第1版

印刷时间: 2005年1月第1次印刷

责任编辑: 光 辉

封面设计: 范文南

制 作: 关克荣

版式设计: 光 辉

责任校对: 张亚迪

定 价: 38.00元

邮购电话: 024-23414948

E-mail: lnmscbs@mail.lnpgc.com.cn

http: //www.lnpgc.com.cn

随着社会和经济的发展,作为包装业也在不断地求新。包装设计方
案根据物品内容的特点、商品的特性,对于物品合理的保护方法、存取
方法、使用后的处理方法等方面都做了十分充分的考虑,但是有些方案
现在已经不再使用,有些方案在不断地改进。所以说,纸盒结构设计方
案不是一成不变的,只有充分利用这些结构设计方法,使其适合各种各
样的商品,提高其结构的合理性,才会对社会有更大的贡献。由于消费
生活的不断变化及生活方式的个性化,现有范围内的商品包装已经不能
满足社会的需要,特别是现在的包装行业,如果不能随着消费活动的发
展而改变包装样式的话,会导致企业生产活动难以进行,最终导致设计
制造业无法生存。因此,一定不要拘泥于定式,必须不断地开发出新的
包装样式。

在现实生活当中,为了将社会现象,消费者的生活方式,以及流行
等各种因素不断融入到包装当中,以满足消费者生活得更好的愿望,就
要求包装设计从业人员不断地生产出新的商品包装。而盒子、纸箱这一
在商品包装中发挥很大作用的包装品种,结构单一,不能满足这一要
求,就不能吸引消费者购买商品,因此,无论从转换消费者心理的角
度,还是从造型改革的角度,都需要对现有的方案和设计加以创新,在
任何一个经济高速发展的时期,商品包装的创新都得到了迅速的发展。
这些发展变化,是以现有商品包装的形状和结构方案为基础,同各种各
样相关的条件交织在一起,赋予其与时代相符的新内容,在物理上、心
理上直至经济上,都使得商品与以往商品产生不同的魅力。

由于现代自动化机械的发达,产生了高效率,因而引起了流通的变
化,使得纸器在基本固有结构的基础上,发生了很大的变化,充分发挥
了纸张的魅力,这种强劲的势头是时代发展的结果。当然,根据不同的
目的,也可以采取手工操作。例如以手工操作作为主生产出的礼品用纸
盒,在形状和结构上反而有很多新奇的地方。

在书中展示的一些包装纸盒,是从基本固有的包装类型中发展而来
的,具有非常实用的参考价值,并且附加了各自相应的照片和展开图。

纸盒形状和结构的变化虽说不是无穷无尽的,但也是多种多样的。
因此,本书所列举的范例都是一些在制造、销售及使用上得到认可的普
遍例子。在分类上,以纸板为素材,以纸盒为主体,还包括以瓦楞纸为
素材的纸盒和组装纸盒。

正如在开头所说,由于对基本构造进行了部分修改,改变了立体的
形象,丰富了形状的设计,并对所包装商品的保护构造上加以完善,既
重新认识了以往商品包装的结构,又增强了效果。因此,书中所列举的
广泛实例,对于寻找与以往不同的理念,进行商品包装的结构创新,有
很大的参考价值。希望大家将这些现有的实例与今后接触到的、试制的
各种纸盒相结合,创作出更多的新产品。

RB1064 | 10

A

纸盒
基本类型

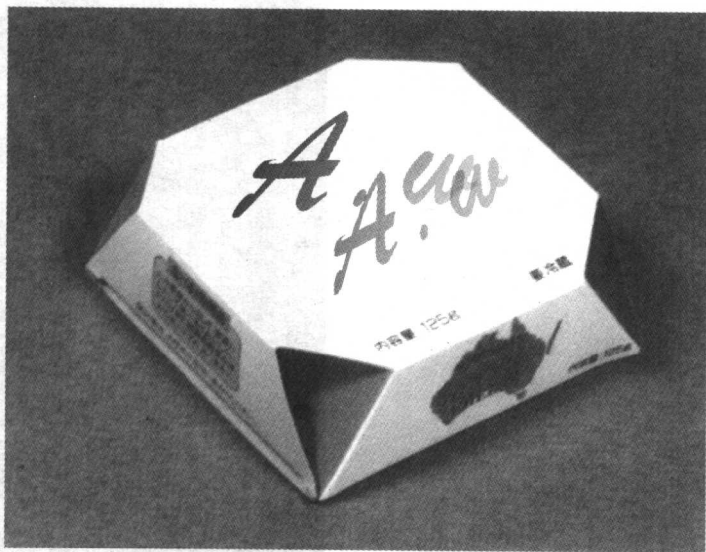
ZHIBAOZHANGSHEJIZHIZUODAOBANTU

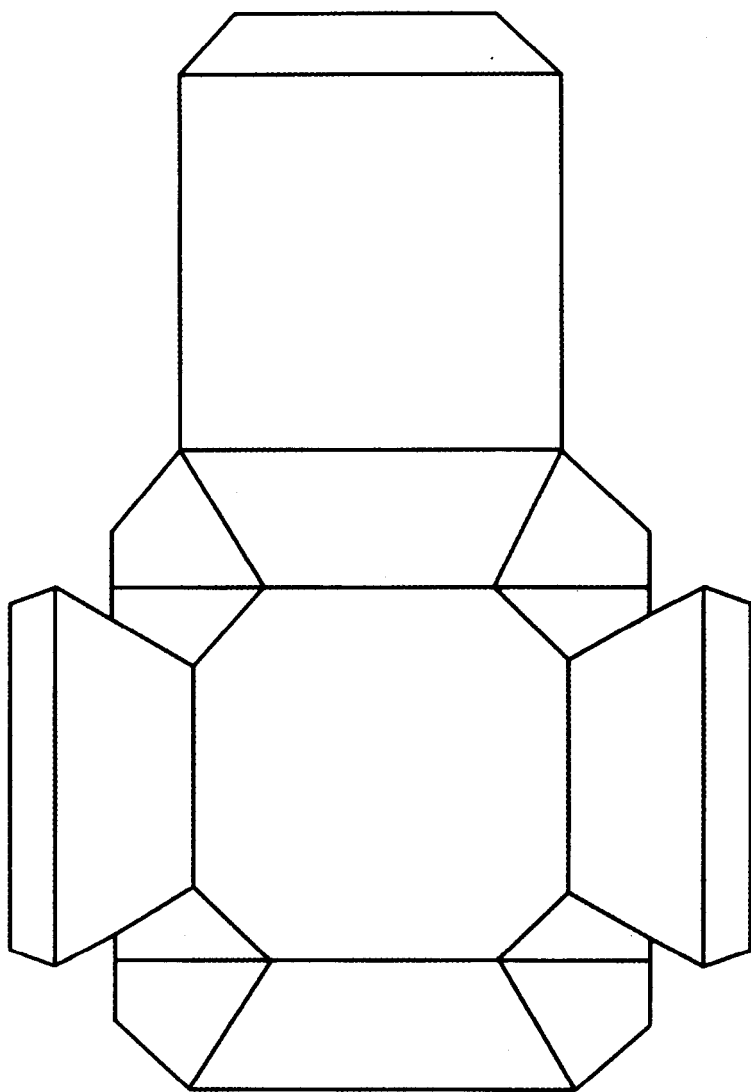


这是一款筒状纸盒，其特点是角部向内凹陷，给人以深刻的印象，利于销售。基本上属于带状纸盒，由于周边的四个角向内凹陷，形成了独特的形状，特别是俯视图很有特点，提高了吸引顾客的商业效果。

006

ZHBZSJZZDBT

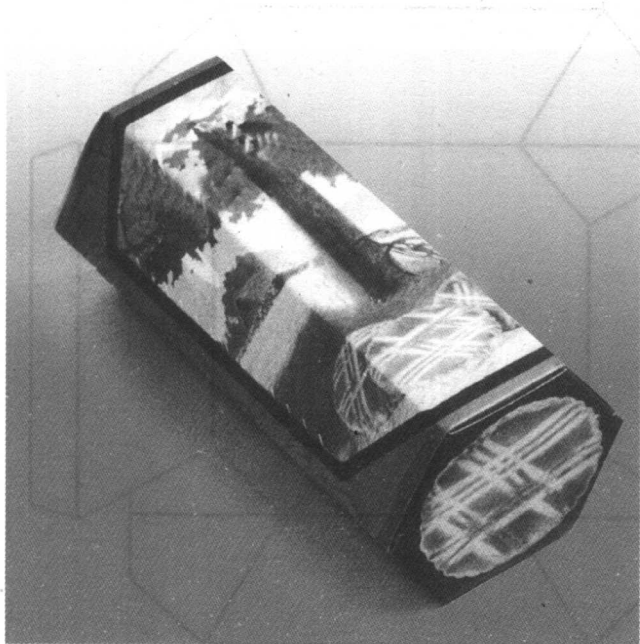


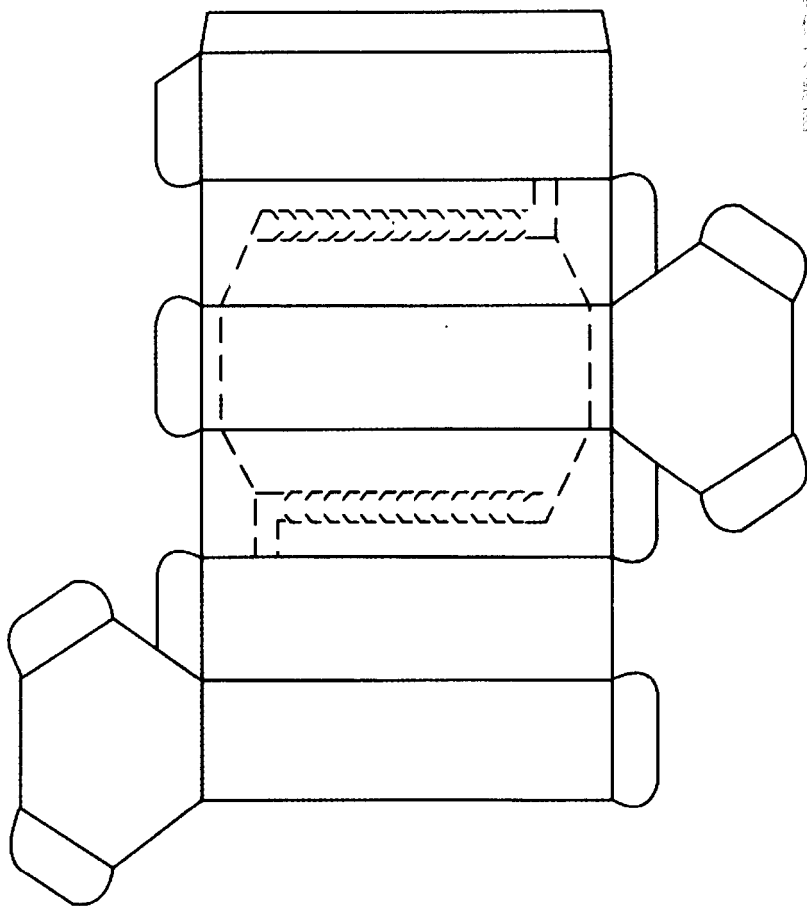


这是正六角形筒状纸盒，其包装品为点心，因此将纸盒做成六角形是一种通常的方案，同时附以拉链式的结构，放取物品十分方便。盖子和侧面的处理完全符合六角形，使得整体处于稳定的状态，对于纸盒是一种妥当的处理方式。

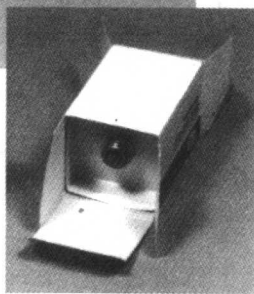
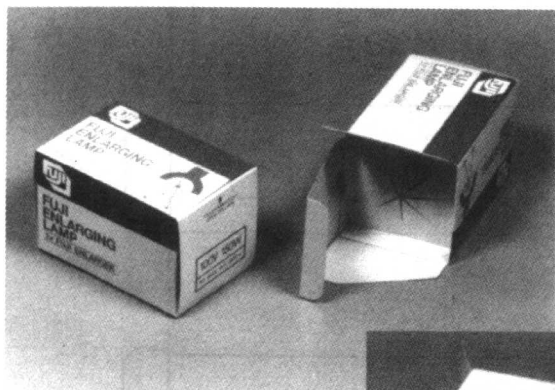
008

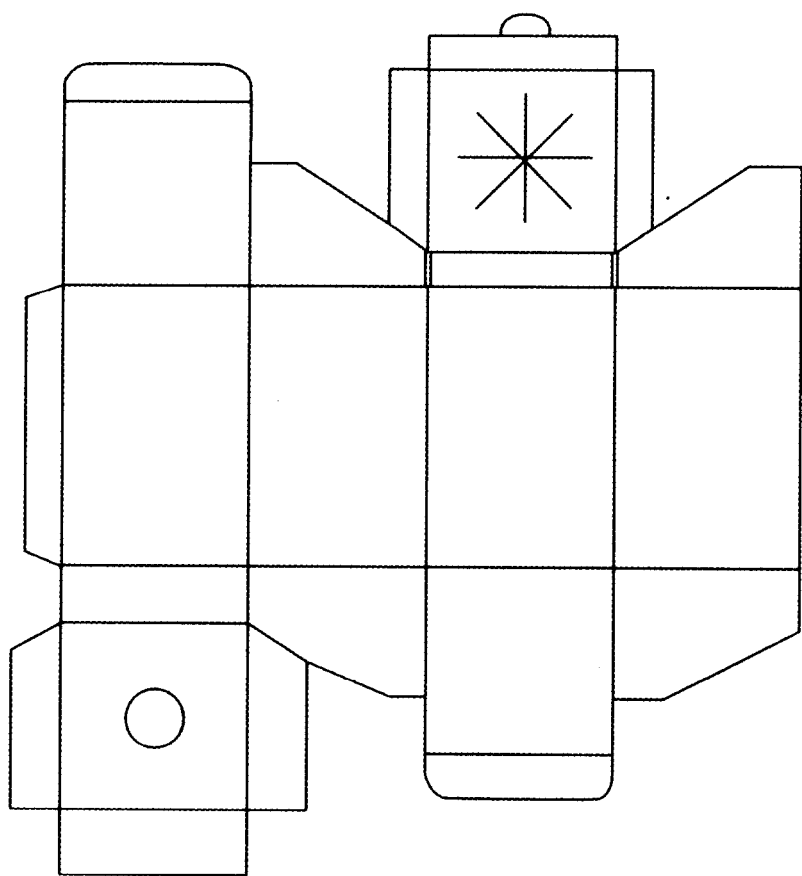
ZHBZSJZZDBT





这款是保护内装物品的筒装纸盒。包装品大多为灯泡等。由于物品易损坏，因此采取这种以保护为主体的设计方案，以处理玻璃球面和金属部分为中心，将球面的接点和金属的螺丝部分固定起来，并在外面附加盖子和底部加强保护。



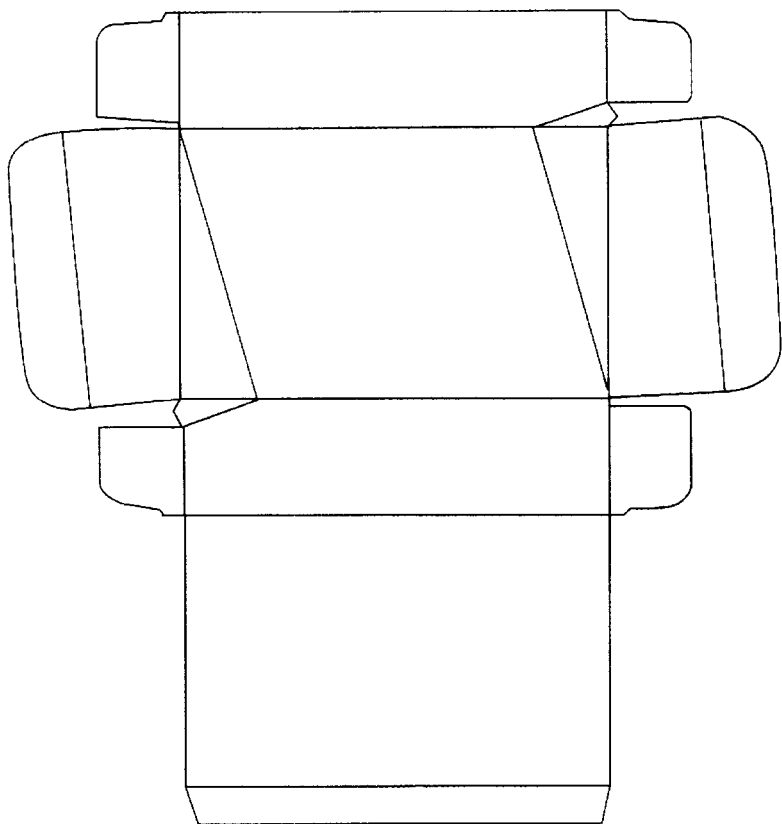


这款是部分变形的筒状包装，基本上属于带状纸盒。由于上下加入了三角形斜面设计，从不同的角度看上去有很大的差别。如果成双赠送给朋友，很受欢迎。其插入处理上采用的是常规的处理方法。

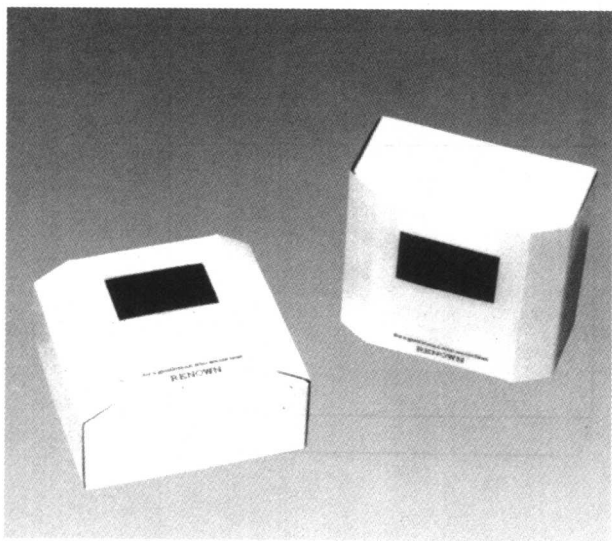
012

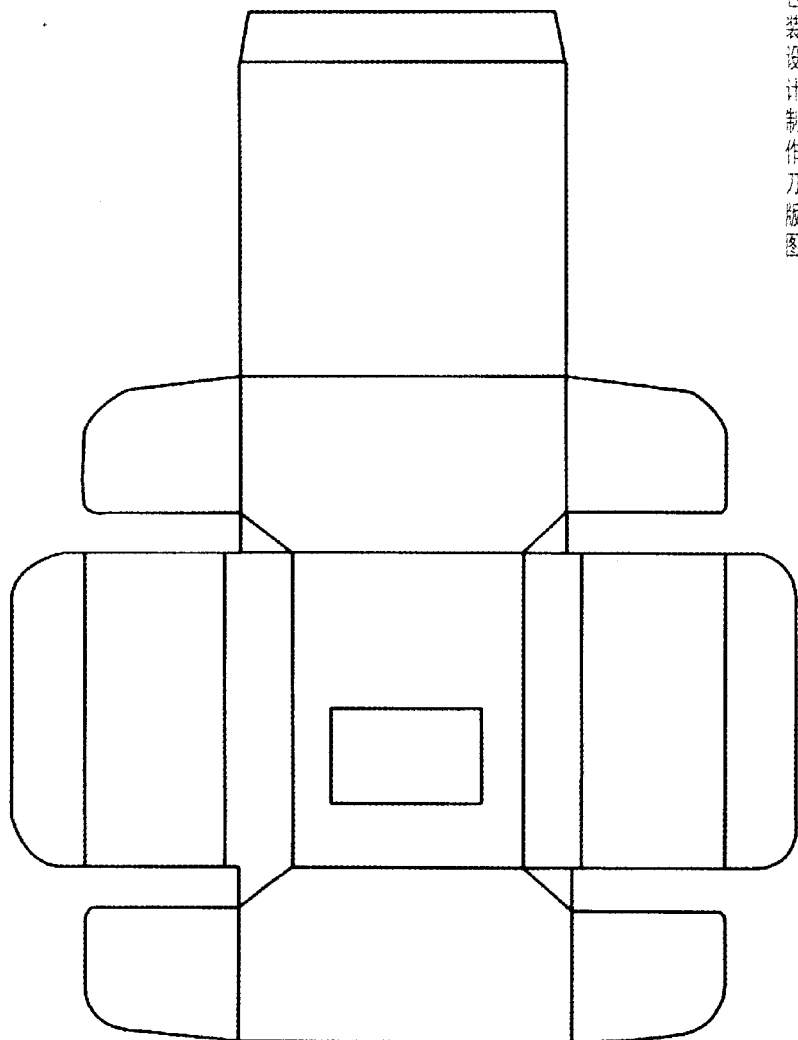
ZHBZSJZZDBT





这款是顶部左右两侧为斜面的筒状包装。该设计具有礼品包装盒的特点，同时为了使顾客能够看见包装品的材质和颜色，在顶部设有一个小窗。由于采用了倾斜面的设计，使得盒子看起来有一定的变化，感觉良好。在设计这个产品时，将盒子的形状放在首位，在构造上采用插入式的处理方法，打开关闭都十分简便。





这款是顶部前后两端有斜面的筒状包装。设计虽然比较简单，但将对角稍稍下降的处理使得整体的感观发生了很大的变化。在形状设计上，增加了柔美的设计，从而增加了高级感。在构造上采用插入式的处理方法，打开关闭十分简单。

016

ZHBZSJZZDBT

