

● 宋治民 著

战国秦汉考古

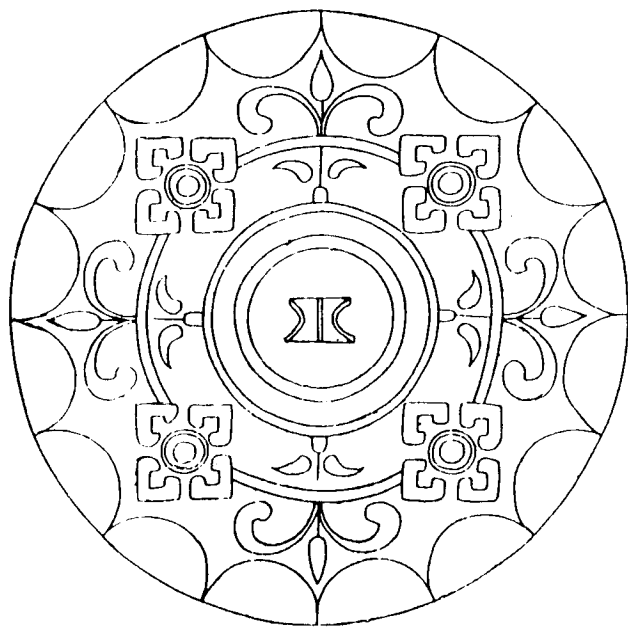


四川大学出版社



战国秦汉考古

宋治民 著



四川大学出版社

1994年·成都

(川)新登字 014 号

责任编辑:陈丽莉
封面设计:冯先洁
技术设计:罗庆华

战 国 秦 汉 考 古

宋 治 民 编 著

四川大学出版社出版发行

(成都市望江路 29 号)

四川省新华书店经销

成都宏明印刷厂印刷

787×1092mm 16 开本 18.25 印张 4 插页 400 千字

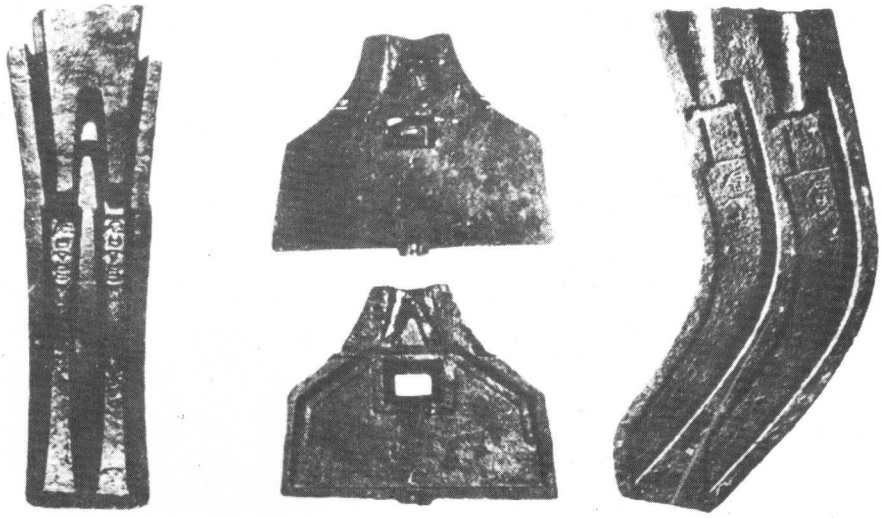
1993 年 12 月 1 版

1993 年 12 月第 1 次印刷

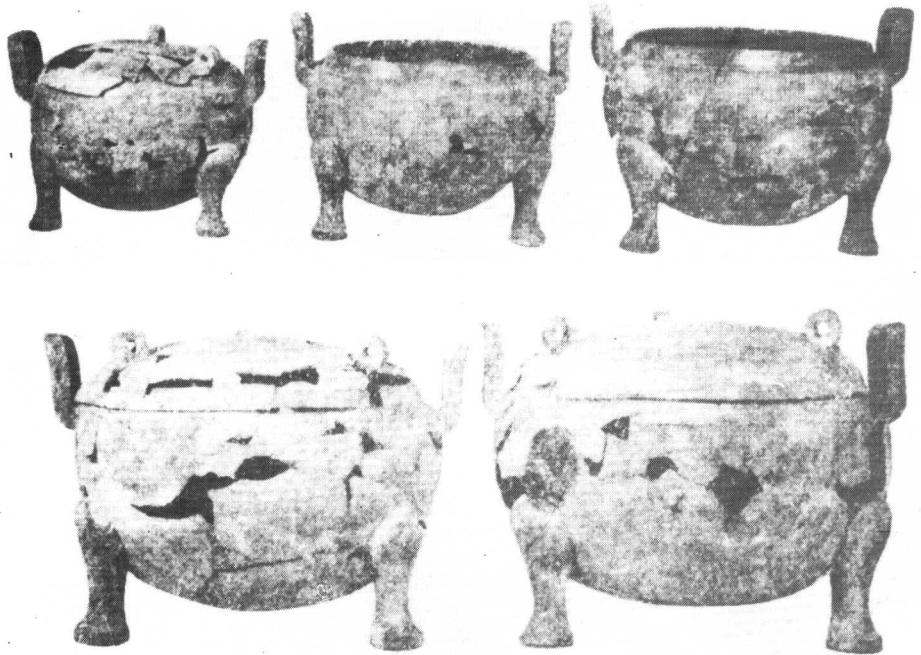
印数:0001—2000 册

ISBN7-5614-0997-4/K·100

定价:8.50 元



河北兴隆古洞沟战国铁范
1. 凿范 2. 锄范 3. 镰范



汲县山彪镇 1 号墓之列鼎



草叶纹镜

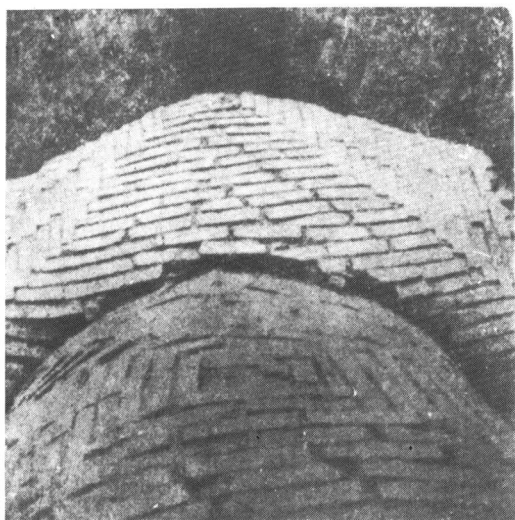
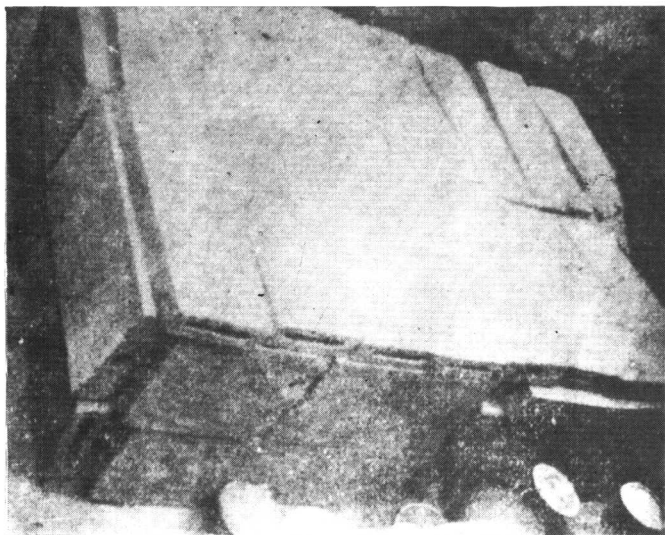


高浮雕神兽镜



人物画像镜

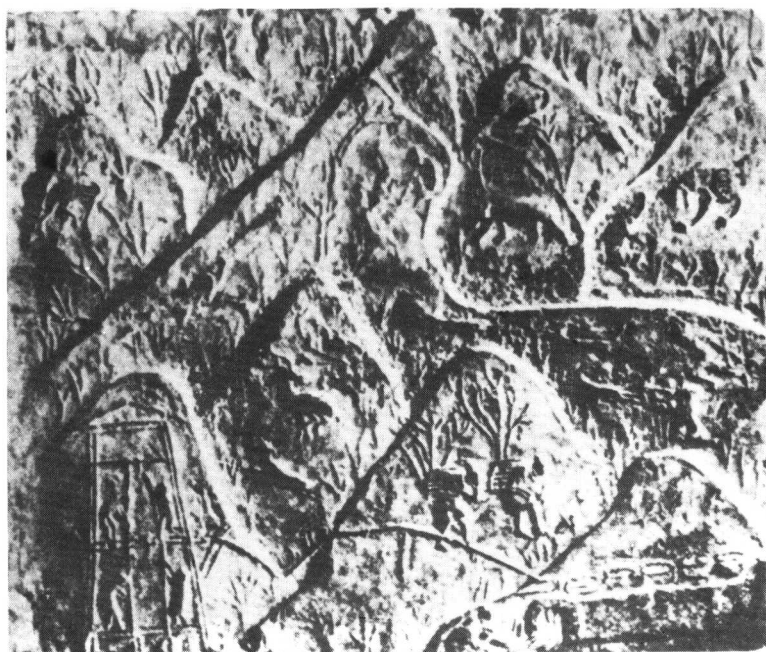
洛阳烧沟 I 型墓



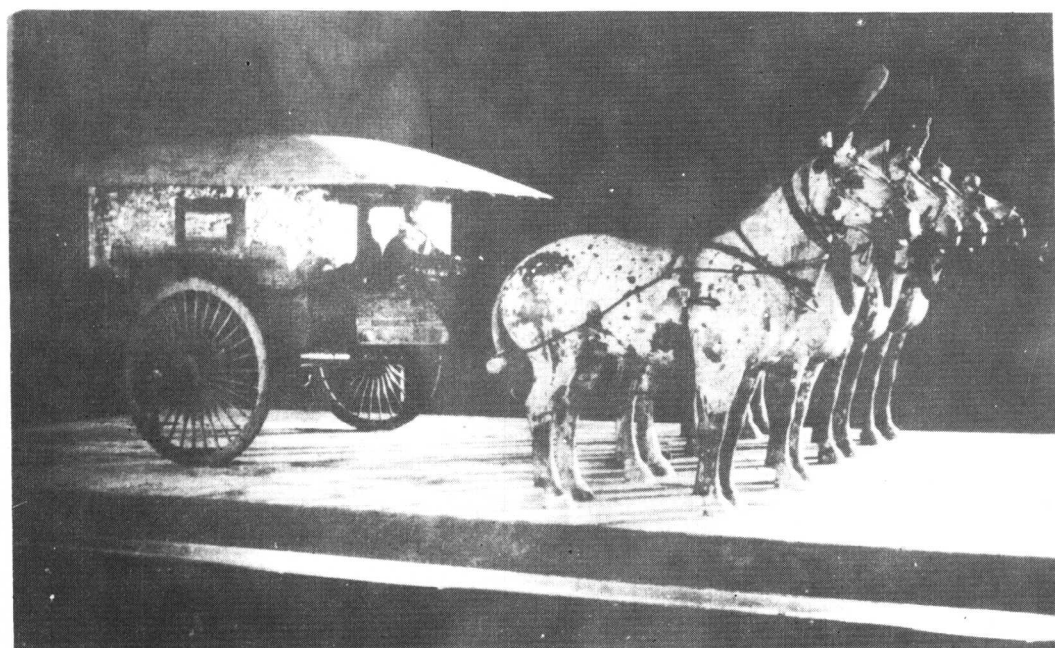
洛阳烧沟 IV 型墓

收获图画像砖

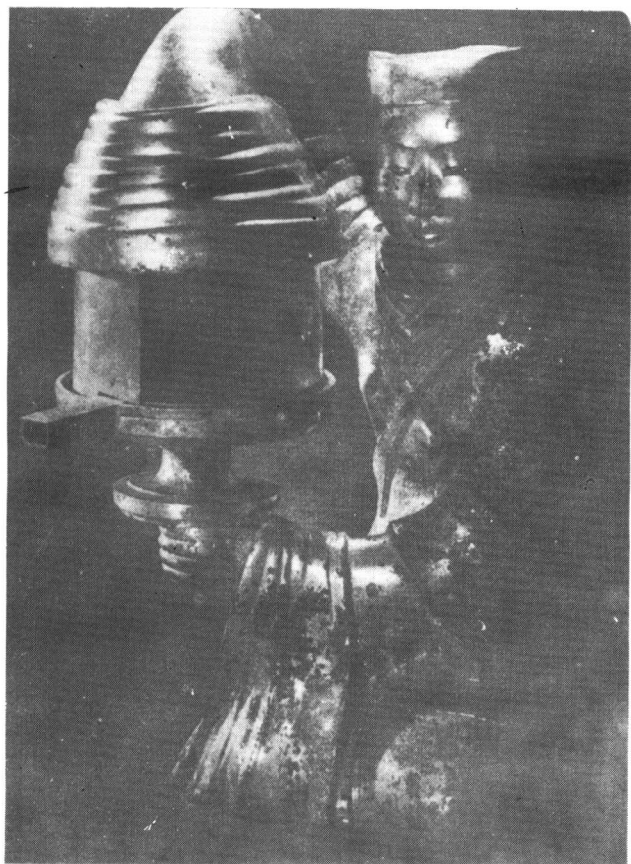




盐场图画像砖



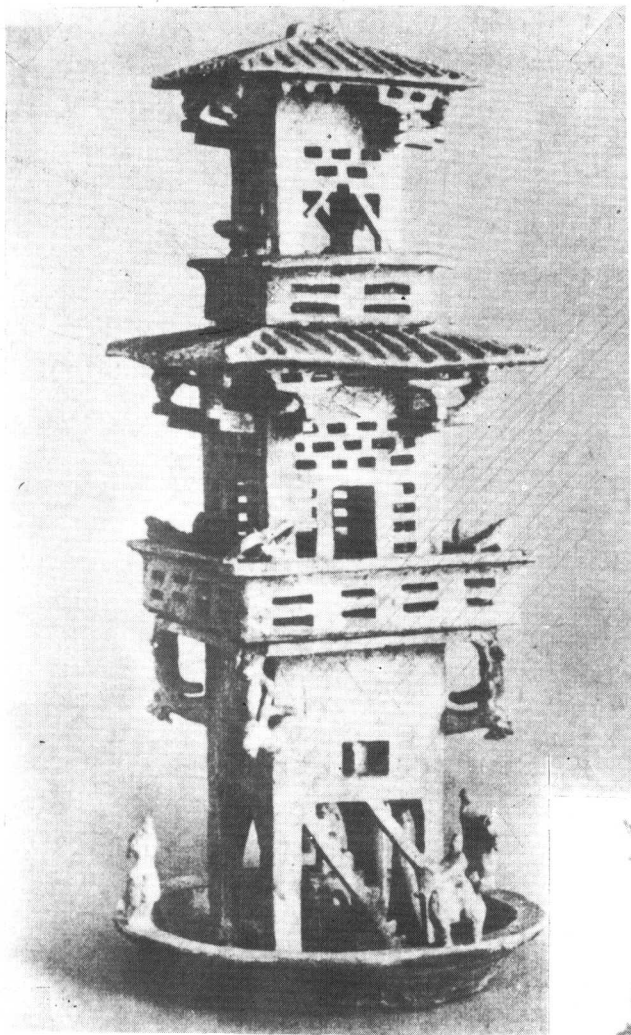
秦始皇陵 2 号铜车马



长信宫灯

铜奔马





陶碣楼模型



铜贮贝器

目 录

第一章 绪论	1
一 战国秦汉考古的研究范围	1
二 战国秦汉考古的特点	1
1. 战国秦汉考古属于历史时期考古	1
2. 战国秦汉时期属于我国封建社会前期	2
3. 战国秦汉时期是我国统一的多民族的封建中央集权国家的形成时期	3
三 战国秦汉考古的任务	4
1. 中国封建社会的开始	4
2. 战国秦汉时期经济的发展和繁荣	5
3. 战国秦汉时期的阶级关系	5
4. 战国秦汉时期边远地区考古	6
四 战国秦汉考古研究概况	7
1. 遗址的发现和研究的	7
2. 墓葬的发掘和研究的	8
3. 简牍的发现和研究的	8
4. 利用自然科学手段研究考古材料的	8
第二章 中国冶铁技术的发明	10
第一节 有关的文献记载	10
一 殷、西周早期说	10
1. 《诗经》的记述	10
2. 《尚书》的记述	11
二 西周末期说	11
三 春秋说	11
1. 《国语》的记述	11
2. 《左传》的记述	11
第二节 商周时期陨铁的发现	12
一 河北藁城台西村商代遗址出土的铁刃铜钺	12
二 北京市平谷商代墓葬中出土的铁刃铜钺	12
三 河南浚县出土的铁刃铜钺和铁援铜戈	13
四 对人们使用陨铁的几点认识	13
第三节 考古发现的我国早期铁器	14
一 西周晚期和春秋早期	14
二 春秋晚期	14

三 春秋战国之际	15
四 战国早期	15
第四节 小结	16
第三章 战国考古	17
第一节 战国考古的分区和分期	17
一 战国考古的分区	17
1. 三晋地区	17
2. 秦国地区	18
3. 楚国地区	18
4. 燕齐地区	19
5. 长城内外地区	19
6. 西南地区	19
7. 华南地区	20
二 战国考古的分期	20
1. 河南洛阳中州路东周墓葬的分期	21
2. 北京怀柔东周墓葬的分期	23
3. 山东昌乐岳家河周代墓葬的分期	25
4. 陕西凤翔高庄东周墓葬的分期	27
5. 湖北江陵战国墓的分期	30
6. 湖南长沙战国墓的分期	31
第二节 战国列国诸侯墓葬和贵族墓葬的发掘	31
一 战国诸侯墓葬的发掘	32
1. 曾侯乙墓	32
2. 中山王墓	33
二 战国列国贵族墓葬的发掘	34
1. 山东临淄郎家庄1号墓	35
2. 山西长子牛家坡7号墓	35
3. 湖北江陵天星观1号墓	36
4. 河北易县燕下都16号墓	37
5. 河南汲县山彪镇1号墓	39
6. 河南洛阳中州路2717号墓	39
三 贵族墓地布局的探讨	40
第三节 战国时期列国都城的调查和发掘	41
一 东周王城	43
二 易县燕下都	43
三 齐都临淄故城	44
四 赵都邯郸故城	45
五 魏都安邑故城	46
六 新郑郑韩故城	46
七 楚郢都故城	47
八 秦都咸阳	48

第四节 战国经济的发展	49
一 农业生产的发展	50
1. 铁制农具的出现和	50
2. 水利的兴修	52
二 手工业生产的发展	52
1. 手工业的经营管理	52
2. 冶铁手工业	55
3. 冶铜及青铜铸造手工业	58
4. 漆器制造手工业	64
5. 陶瓷手工业	65
6. 纺织手工业	70
7. 其它手工业	71
三 商业	71
第五节 战国时期阶级关系的变化	81
一 生产力发展引起生产关系的变革	81
二 墓葬材料反映的阶级关系变化	82
1. 殉人制度的衰落	82
2. 棺槨制度和随葬器物的变化	82
第六节 小结	84
第四章 秦汉考古	87
第一节 秦汉考古的分区和分期	87
一 秦汉考古的分区	87
1. 黄河中下游地区	87
2. 长江中下游地区	88
3. 四川盆地	88
4. 川西高原云贵地区	89
5. 华南地区	89
6. 甘青地区	89
7. 新疆地区	90
8. 长城内外地区	90
9. 东北地区	90
二 秦汉考古的分期	90
(一)秦汉钱币和铜镜的分期	90
1. 秦汉钱币的分期	90
2. 秦汉铜镜的演变和分期	95
(二)秦汉墓葬的分期断代	100
1. 秦代墓葬的断代	100
2. 洛阳烧沟汉墓的分期	101
3. 北京昌平、怀柔汉墓的分期	106
4. 山西朔县汉墓的分期	108
5. 西安汉墓的分期	110

6. 山东临沂汉墓的分期	111
7. 江陵凤凰山汉墓的断代	112
8. 宜昌前坪汉墓的分期	113
9. 长沙汉墓的分期	113
10. 广州汉墓的分期	114
11. 甘肃武威汉墓的分期	116
12. 四川汉墓的分期	116
三 汉代壁画墓、画像石墓和画像砖墓的年代和分期	118
(一) 壁画墓的年代和分期	118
1. 壁画墓的渊源	118
2. 洛阳的汉代壁画墓	120
3. 黄河流域其它地区的汉代壁画墓	122
4. 辽宁辽阳汉魏之际的壁画墓	124
(二) 画像石墓的年代和分期	124
1. 山东、苏北地区	125
2. 河南南阳地区	130
3. 陕北地区	132
(三) 画像砖墓的年代	133
1. 南阳地区	133
2. 郑州地区	134
3. 四川地区	135
第二节 秦始皇陵的勘探和发掘	136
一 陵园的调查	136
二 兵马俑坑的发掘	136
三 从葬坑的发掘	137
(一) 陵西	137
1. 铜车马坑	137
2. 珍禽异兽坑	138
3. 马厩坑	138
(二) 陵东	138
1. 兵马俑坑	138
2. 马厩坑	138
四 陪葬墓	138
五 刑徒墓地	138
六 其它修陵遗迹	139
1. 石料加工场	139
2. 窑址	139
3. 鱼池遗迹	139
第三节 西汉帝陵的勘探和试掘	140
一 长陵的勘探	140
1. 封土	140

2. 陵园	140
3. 陵邑	141
4. 陪葬区	141
二 文帝薄太后南陵从葬坑的发掘	141
三 文帝窦皇后陵从葬坑的发掘	142
四 宣帝杜陵的调查和发掘	142
1. 陵园	142
2. 陵园门址	143
3. 建筑遗址	143
4. 从葬坑	144
5. 陵邑和陪葬区	144
五 渭北西汉诸帝陵的调查	144
1. 惠帝安陵	144
2. 景帝阳陵	144
3. 武帝茂陵	145
4. 昭帝平陵	145
5. 元帝渭陵	145
6. 成帝延陵	146
7. 哀帝义陵	146
8. 平帝康陵	146
第四节 汉代贵族和高级官吏墓葬的发掘	147
一 诸侯王墓葬的发掘	147
(一) 西汉前期	147
1. 赵王张耳墓	148
2. 曹嫫墓	148
(二) 西汉后期	149
1. 满城汉墓	149
2. 大葆台汉墓	150
(三) 东汉前期(定县北庄汉墓)	151
(四) 东汉后期	152
1. 淮阳北关1号墓	152
2. 定县43号墓	152
(五) 诸侯王墓葬形制的探讨	153
二 列侯墓葬的发掘	155
(一) 西汉时期	156
1. 软侯家族墓	156
2. 汝阴侯墓	156
(二) 东汉时期(望都1号汉墓)	157
(三) 列侯墓葬形制的探讨	157
三 高级官吏墓葬的发掘	158
(一) 西汉时期	158

1. 广西合浦西汉木椁墓·····	158
2. 唐河郁平大尹冯君孺人画像石墓·····	159
(二) 东汉时期·····	159
1. 望都2号汉墓·····	160
2. 和林格尔壁画汉墓·····	160
(三) 高级官吏墓葬形制探讨·····	161
第五节 汉代城址、边塞遗址与村落遗址·····	163
一 汉代城址的勘探和试掘·····	163
(一) 西汉京师长安城的发掘·····	163
1. 前人对长安城的记述·····	163
2. 文献记载关于长安城的修筑过程·····	163
3. 新中国成立后对长安城的调查和发掘·····	164
(二) 西汉河南县城的勘探和发掘·····	166
(三) 福建崇安西汉城址的勘探和发掘·····	166
(四) 汉魏洛阳故城·····	167
二 北方长城遗迹及边城遗址的调查和发掘·····	168
1. 秦汉长城遗址·····	168
2. 长城沿线边城、烽燧遗址的调查和发掘·····	169
3. 甲渠候官遗址的发掘·····	173
4. 秦的直道遗存·····	174
三 汉代村落遗址的发现·····	175
1. 辽阳三道壕遗址·····	175
2. 高邮邵家沟遗址·····	175
3. 遂平小寨遗址·····	175
第六节 秦汉经济的发展·····	176
一 农业生产的发展·····	176
1. 铁农具的进一步发展·····	176
2. 牛耕的进一步推广和技术的改进·····	178
3. 耨播技术的发明·····	179
4. 水利的兴修·····	179
5. 谷物的加工·····	181
6. 施肥·····	181
二 手工业生产的发展·····	181
(一) 手工业的经营管理·····	181
(二) 冶铁手工业·····	182
1. 冶铁手工业的经营管理·····	182
2. 汉代冶铁手工业作坊遗址·····	184
3. 汉代的冶铁技术·····	186
(三) 铜器铸造手工业·····	189
1. 铜器铸造手工业的经营管理·····	189
2. 铜器的铸造·····	193

(四) 漆器制造手工业·····	196
1. 漆器手工业的经营管理·····	196
2. 漆器的制造·····	199
(五) 陶瓷手工业·····	200
1. 陶瓷手工业的经营管理·····	200
2. 秦汉陶窑遗址的发现·····	202
3. 瓷器的烧造·····	204
(六) 纺织手工业·····	206
1. 汉代的纺织品·····	206
2. 蚕桑和织机·····	208
(七) 造纸手工业·····	208
1. 汉代纸的发现·····	208
2. 对汉纸的研究·····	209
(八) 其它手工业·····	211
三 商业的发展·····	213
1. 货币的发现·····	213
2. 汉简中反映的商业活动·····	213
3. 汉代的度、量、衡·····	214
4. 东汉市井画像砖·····	214
第七节 汉代的阶级关系·····	215
一 封建统治阶级·····	215
1. 封建地主阶级的土地兼并·····	215
2. 封建地主阶级的豪华腐朽生活·····	216
二 被统治阶级·····	216
1. 汉代小墓反映劳动人民的贫困·····	216
2. 秦汉的刑徒墓·····	217
3. 画像石及其它考古材料中反映农民贫困和受剥削的情况·····	217
4. 汉代的奴婢·····	218
三 农民的起义斗争·····	219
1. 汉墓里有关坞壁的情况·····	219
2. 汉碑中有关农民起义的材料·····	219
第八节 小结·····	219
第五章 战国秦汉时期边远地区考古 ·····	221
第一节 北方和东北地区·····	221
一 山戎·····	221
1. 墓葬形制·····	222
2. 葬式·····	222
3. 随葬器物·····	222
4. 墓葬年代·····	223
5. 墓地反映的历史问题·····	223
二 东胡·····	224

1. 朝阳十二台营子墓·····	225
2. 旅顺后牧城驿青铜短剑墓·····	226
3. 对双侧曲刃剑的研究·····	226
4. 和华夏族的关系·····	227
三 匈奴·····	227
1. 桃红巴拉墓群·····	228
2. 玉隆太墓葬·····	229
3. 凉城毛庆沟和崞县窑子墓地·····	229
4. 西沟畔汉代匈奴墓地·····	230
5. 补洞沟墓葬·····	230
6. 倒墩子匈奴墓地·····	230
四 乌桓和鲜卑·····	231
1. 西丰西岔沟墓地·····	231
2. 札赉诺尔鲜卑墓·····	232
3. 老河深鲜卑墓·····	233
五 吉林省吉长地区的石棺葬·····	233
六 战国秦汉时期华夏(汉)族在我国东北和北方地区的生活·····	234
第二节 西北地区·····	235
一 乌鲁木齐和吐鲁番地区的发现·····	236
1. 鄯善苏巴什古墓群·····	236
2. 乌鲁木齐南郊石堆墓·····	237
二 塔什库尔干古墓·····	237
三 罗布泊地区的发掘·····	237
1. 墓葬·····	237
2. 烽火台遗址和居住遗址·····	238
3. 楼兰古城址的调查和发掘·····	238
四 和田地区的调查和发掘·····	239
1. 民丰县尼亚遗址的发掘·····	239
2. 和田县买力克阿瓦提遗址调查和试掘·····	240
五 伊犁地区的考古发现·····	240
1. 昭苏等地的乌孙墓·····	240
2. 新源石棺墓·····	241
六 阿勒泰地区的调查和发掘·····	241
七 新疆地区其它考古发现·····	241
第三节 西南地区·····	242
一 巴蜀文化·····	243
1. 蜀文化墓葬·····	243
2. 巴文化墓葬·····	246
3. 巴蜀文化的特征·····	247
二 秦人墓葬在巴蜀地区的发现·····	248
三 川西高原的石棺葬·····	249