

满城汉墓发掘报告

中国社会科学院考古研究所

河北省文物管理处

下

K475

中国社会科学院考古研究所编辑
文物出版社出版

中国田野考古报告集

考古学专刊

丁种第二十号

满城汉墓发掘报告

中国社会科学院考古研究所

河北省文物管理处

下

中国社会科学院考古研究所编辑
文物出版社出版

1980年 北京

封面设计 仇德虎

责任编辑 黄 逊

满城汉墓发掘报告

(上、下册)

中国社会科学院考古研究所 编
河北省文物管理处

文物出版社出版
北京五四大街23号

外文印刷厂印刷
文物出版社

新华书店发行

1980年10月第一版第一次印刷

787×1092 1/16开 印张:49 插图:10

统一书号: 11068·700 定价: 50元

彩 版 目 录

- 一、二 修复后的一号墓“金缕玉衣”
 - 三 I型铜铺首和棺壁铜铺首
 - 四 乳丁纹铜壶
 - 五 蟠龙纹铜壶
 - 六 鸟篆文铜壶
 - 七 鸟篆文铜壶
 - 八 椭圆形铜杯
 - 九 铜错金博山炉
- 一〇 铜羊尊灯
- 一一 铜枕
- 一二 铜戈和铜镞
- 一三 铁匕首和铁长刀
- 一四 金医针
- 一五 I型玉璧
- 一六 玉印、玉人和玉带钩
- 一七 铜轅饰和车轸
- 一八 铜承弓器和锯齿形器
- 一九、二〇 修复后的二号墓“金缕玉衣”
 - 二一 蟠螭蕉叶纹提梁铜壶
 - 二二 I型铜薰炉
 - 二三 “长信宫”铜灯
 - 二四 铜朱雀灯
 - 二五 铜朱雀衔环杯
 - 二六 铜豹
 - 二七 错金铁尺
 - 二八 彩绘陶盆
 - 二九 彩绘陶盆
 - 三〇 IX型1式铜当卢

图 版 目 录

- 一、二 满城陵山全景
- 三 一号墓中室
- 四 陵山上的附葬墓及其他
- 五 一号墓南耳室
- 六 一号墓北耳室
- 七 一号墓北耳室陶器及甬道渗井
- 八 一号墓墓道内口及中室的排水沟、壁上凹槽
- 九 一号墓后室石门及石门打开后
- 一〇 一号墓主室北壁及室顶结构
- 一一 一号墓主室南壁及器物分布情况
- 一二 一号墓棺床上“金缕玉衣”及出土器物
- 一三 修复后的一号墓“金缕玉衣”
- 一四 一号墓侧室出土器物及“玉衣”内的玉璧
- 一五 一号墓棺、椁上的铜、银铺首
- 一六 一号墓棺、载柩车上的金属零件及铜顶门器
- 一七 乳丁纹铜壶
- 一八 蟠龙纹铜壶
- 一九 鸟篆文铜壶
- 二〇 鸟篆文铜壶
- 二一 铜锤和铜链子壶
- 二二 铜盂和铜釜
- 二三 I型铜鼎
- 二四 II型铜鼎和铜甗
- 二五 铜釜
- 二六 铜镬和铜鬲
- 二七 铜盆
- 二八 椭圆形铜杯及其纹饰
- 二九 铜套钵、铜勺和铜匕
- 三〇 铜错金博山炉
- 三一 II型铜薰炉

- 三二 Ⅲ型铜薰炉
- 三三 Ⅳ型铜薰炉
- 三四 铜羊尊灯
- 三五 Ⅱ型、Ⅲ型铜灯
- 三六 Ⅳ型、Ⅴ型铜灯
- 三七 Ⅵ型、Ⅶ型铜灯
- 三八 Ⅷ型铜灯
- 三九 铜漏壶、铜盒和铜勺形器
- 四〇 铜器
- 四一 花形悬猿铜钩及其它
- 四二 铜枕
- 四三 铜镜和铜带钩
- 四四 铜剑和铜匕首
- 四五 铜剑之玉饰
- 四六 铜戈和铜镞、鏃
- 四七 铜弩机和铜镞
- 四八 铜鸡首仪仗饰、铜鸬杖首和铜刀
- 四九 铜杵形器及其它
- 五〇 仪仗顶铜饰
- 五一 器具铜构
- 五二 器具铜构
- 五三 器具铜构和铜合页
- 五四 铜器足
- 五五 虎形铜器座和铜鹿形饰
- 五六 对兽形铜饰
- 五七 铜饰
- 五八 铜饰
- 五九 铜零件
- 六〇 铜人
- 六一 铜人和铜祖
- 六二 I型铁暖炉
- 六三 I型、II型铁暖炉
- 六四 I型铁剑及其玉饰
- 六五 铁剑和杖式铁剑
- 六六 铁匕首
- 六七 铁长刀

- 六八 铁刀(削)
六九 铁戟、铁矛和铁锤
七〇 铁弓敝和铁镞
七一 出土时的铁铠甲
七二 铁工具
七三 铁凿
七四 铁零件
七五 金医针、金饰和银盒
七六 银器和金器
七七 陶壶
七八 陶壶和陶釜
七九 小陶壶和陶缸
八〇 陶罐
八一 陶罐和陶瓮
八二 陶盆、陶奁形器和陶瓶
八三 陶甗和陶釜
八四 彩绘陶钵和彩绘陶奩
八五 陶鼎
八六 彩绘陶盒
八七 陶盘
八八 彩绘陶盘的纹饰
八九 彩绘陶盘的纹饰
九〇 彩绘陶盘的纹饰
九一 彩绘陶盘的纹饰
九二 彩绘陶盘的纹饰
九三 陶卮
九四 陶耳杯和陶灯
九五 I型玉璧
九六 II型玉璧
九七 II型玉璧
九八 III型玉璧
九九 玉璧和玉环
一〇〇 玉圭
一〇一 玉带钩、玉笄和玉饰
一〇二 玉璜和玉饰
一〇三 玛瑙珠串饰和玉珮

- 一〇四 玉人和玉印
- 一〇五 玉九窍塞和璜形玉器
- 一〇六 石磨、搓石和础石
- 一〇七 I型漆案铜饰件
- 一〇八 漆器铜饰件
- 一〇九 漆器铜饰件
- 一一〇 漆器
- 一一一 漆器银、铜铺首
- 一一二 一号墓纺织品标本
- 一一三 铜帐构
- 一一四 铜帐构
- 一一五 铜帐构
- 一一六 铜帐构
- 一一七 铜帐构
- 一一八 铜帐构
- 一一九 铜帐构
- 一二〇 铜帐构
- 一二一 2、3号车马遗物出土情况
- 一二二 铜车轹
- 一二三 铁镮、铁辖、铜缸及其它
- 一二四 铜辕饰
- 一二五 弓形铁支架和铜轂
- 一二六 铜鞬饰
- 一二七 长筒形铜车饰和铜冒
- 一二八 衡末轭首铜饰和铜冒
- 一二九 铜盖弓帽
- 一三〇 铜钩、盖柄铜箍及其它
- 一三一 长方形铜冒、铜车门轴及其它
- 一三二 铜拉手和兽面形铜车饰
- 一三三 长方形活轴铁车器和铜环
- 一三四 铜铺首、铜环及其它
- 一三五 铜承弓器
- 一三六 铜承弓器
- 一三七 铜锯齿形器
- 一三八 银、铜当卢
- 一三九 铜当卢

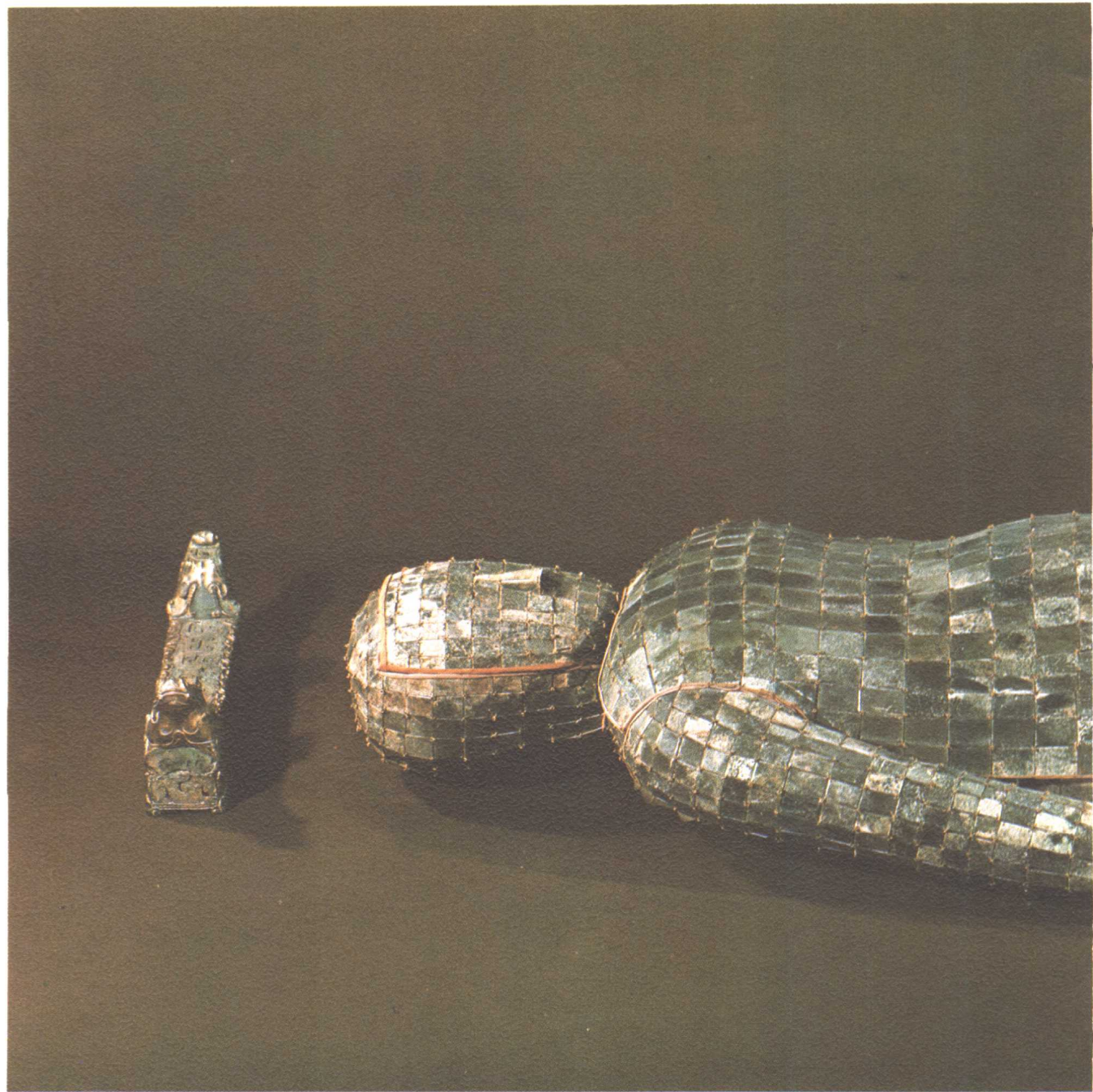
- 一四〇 银、铜当卢
- 一四一 铜衔镮
- 一四二 铜、铁衔镮
- 一四三 铜泡、银泡和银马服饰
- 一四四 铜管络饰、铜节约、铜泡及其它
- 一四五 铜带扣、铜轮轴形器和铁链
- 一四六 石俑和陶俑
- 一四七 石俑
- 一四八 石俑
- 一四九 金饼
- 一五〇 中、后室铜钱出土情况
- 一五一 半两钱和五铢钱
- 一五二 料盆和料耳杯
- 一五三 封泥、牙雕及其它
- 一五四 二号墓封门结构
- 一五五 二号墓墓门上部铸口和北耳室全景
- 一五六 二号墓中室
- 一五七 二号墓后室石门打开前、后情景
- 一五八 二号墓主室结构和后室顶门器
- 一五九 二号墓南耳室全景
- 一六〇 二号墓南耳室砖隔间内陶器放置情况
- 一六一 二号墓南耳室东部和砖隔间内陶器放置情况
- 一六二 二号墓中室南区器物出土情况
- 一六三 二号墓中室南区器物台上出土器物和后室“长信宫”灯出土情况
- 一六四 二号墓后室器物出土情况
- 一六五 二号墓镶玉漆棺上玉版玉璧出土和玉版编号情况
- 一六六 二号墓“金缕玉衣”出土情况和窦绾残齿
- 一六七 修复后的二号墓“金缕玉衣”
- 一六八 蟠螭蕉叶纹提梁铜壶
- 一六九 铜壶
- 一七〇 铜釜、铜釜、铜鼎和铜甗
- 一七一 铜甗
- 一七二 铜盆、铜钵和铜盘
- 一七三 铜炉、铜匣和铜耳杯
- 一七四 铜勺
- 一七五 I型铜薰炉

- 一七六 铜薰炉
- 一七七 “长信宫”铜灯
- 一七八 铜朱雀灯
- 一七九 铜灯
- 一八〇 铜枕和铜镜
- 一八一 铜镜
- 一八二 铜朱雀衔环杯
- 一八三 铜豹
- 一八四 铜剑、铜镞和铜镞
- 一八五 铜仪仗顶饰、铜镞及其它
- 一八六 铜骰和铜“宫中行乐钱”
- 一八七 铜印
- 一八八 小铜人、小铜牛及其它
- 一八九 错金铁尺
- 一九〇 错金附件
- 一九一 铁权、铁灯和错金铁饰件
- 一九二 铁刀
- 一九三 铁刀
- 一九四 铁刀
- 一九五 铁器
- 一九六 铁犁铧、铁铲和铁二齿耙
- 一九七 铁镢和铁镢内范
- 一九八 铁范
- 一九九 铁器和铁铸件
- 二〇〇 陶壶、陶罐和陶釜
- 二〇一 陶罐、陶盆和陶缸
- 二〇二 彩绘陶盆
- 二〇三 彩绘陶盆
- 二〇四 彩绘陶盆
- 二〇五 陶鼎、陶甗和陶钵
- 二〇六 彩绘陶盒和陶耳杯
- 二〇七 陶奩
- 二〇八 陶卮、陶碗和陶灯
- 二〇九 I型玉璧
- 二一〇 II型玉璧
- 二一一 III型玉璧

- 二一二 玉印、玉佩及其它
- 二一三 玉九窍塞和璜形玉器
- 二一四 玉舞人玛瑙水晶珠串饰
- 二一五 漆案铜饰件
- 二一六 漆奩铜饰带
- 二一七 漆尊和漆奩盖顶铜饰
- 二一八 漆耳杯和漆奩内小盒的盖顶铜饰
- 二一九 二号墓纺织品标本
- 二二〇 1号车马遗物出土情况
- 二二一 2、3号车马遗物出土情况
- 二二二 铁镞、铜车轡和弓形铁支架
- 二二三 铜軹和铜鞬饰
- 二二四 衡末軹首铜饰、铜冒、盖柄铜箍和铜盖弓帽
- 二二五 铜车门轴及门臼、铜拉手
- 二二六 兽面形铜车饰和铲形铁器
- 二二七 长方形活轴铁车器及其它
- 二二八 兽首形铜饰、铜环及其它
- 二二九 铜锯齿形器、铜衔象牙镞和铜当卢
- 二三〇 铜当卢
- 二三一 铜当卢
- 二三二 铜当卢
- 二三三 铜管络饰、铜节约和铜、铁带扣
- 二三四 金饼、象牙勺和封泥
- 二三五 刘胜“玉衣”头部出土情况
- 二三六 刘胜“玉衣”上衣展平后形状
- 二三七 刘胜“玉衣”上衣整形锁边后形状
- 二三八 刘胜“玉衣”袖筒、手套和裤筒修复后形状
- 二三九 刘胜“玉衣”袖筒展平后形状
- 二四〇 刘胜“玉衣”裤筒展平后形状
- 二四一 窦绾“玉衣”上衣玉片上粘贴的织物痕迹和裤筒开口接缝处铁条锁边痕迹
- 二四二 刘胜“玉衣”裤筒开口接缝处铁条锁边痕迹
- 二四三 刘胜“玉衣”上衣前片内侧的玉片编号和窦绾“玉衣”左鞋玉片上的锯缝及管钻痕迹
- 二四四 编缀“玉衣”的金丝和“玉衣”表、里金丝编结方法
- 二四五 修复前的铁铠甲
- 二四六 铁铠甲右袖打开过程

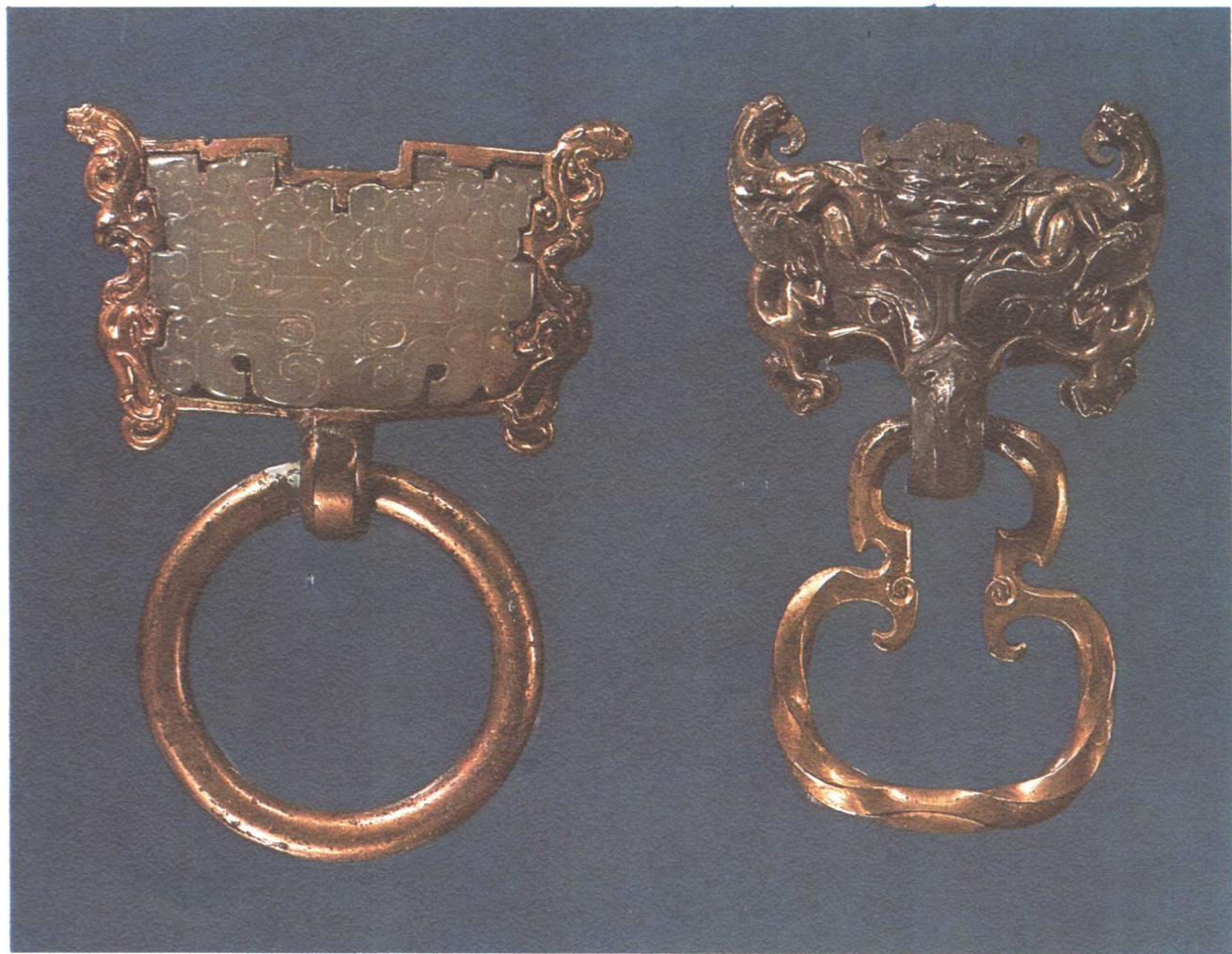
- 二四七 铁铠甲复原模型
- 二四八 铁铠甲的局部
- 二四九 铁铠甲的局部
- 二五〇 铁铠甲的局部
- 二五一 铁铠甲的局部
- 二五二 铁犁铧、铁铲和铁镢的金相组织
- 二五三 铁镢、铁整、铁炉、铁车铜和铁范的金相组织
- 二五四 铁铠甲片及铁镢和铁铠甲片的金相组织
- 二五五 钢剑和钢剑的金相组织
- 二五六 错金书刀X射线透视照片及刘胜佩剑和错金书刀的金相组织
- 二五七 刘胜佩剑和钢戟的金相组织
- 二五八 钢戟、银镢、铜镢和银柄铁刃环首刀的金相组织
- 二五九 错金书刀的金相组织
- 二六〇 钢剑的金相组织
- 二六一 铁镢、铁镢和铁刀等的金相组织
- 二六二 漆奁上金片、铁刀环首上缠金片和“玉衣”金丝的金相组织
- 二六三 铁刀环首缠金片、“玉衣”金丝和对照样品的X射线德拜相
- 二六四 一号墓“玉衣”的玉片和白玉饰片的显微照片
- 二六五 二号墓“玉衣”的玉片显微照片
- 二六六 一号墓“玉衣”的玉片和二号墓“玉衣”的玉片显微照片
- 二六七 二号墓“玉衣”的玉片和棺壁上玉璧、玉版片的显微照片
- 二六八 一号墓“玉衣”的玉片及二号墓“玉衣”的玉片和棺壁上玉版片的显微照片
- 二六九 榆木、青檀和朴树的显微照片
- 二七〇 梓树、油松、朴树子及花椒果实的显微照片

彩 版





修复后的一号墓“金缕玉衣”



I型铜铺首 (1: 5167, 左)、棺壁铜铺首 (1: 5148, 右)



乳丁纹铜壶 (1 : 5019)