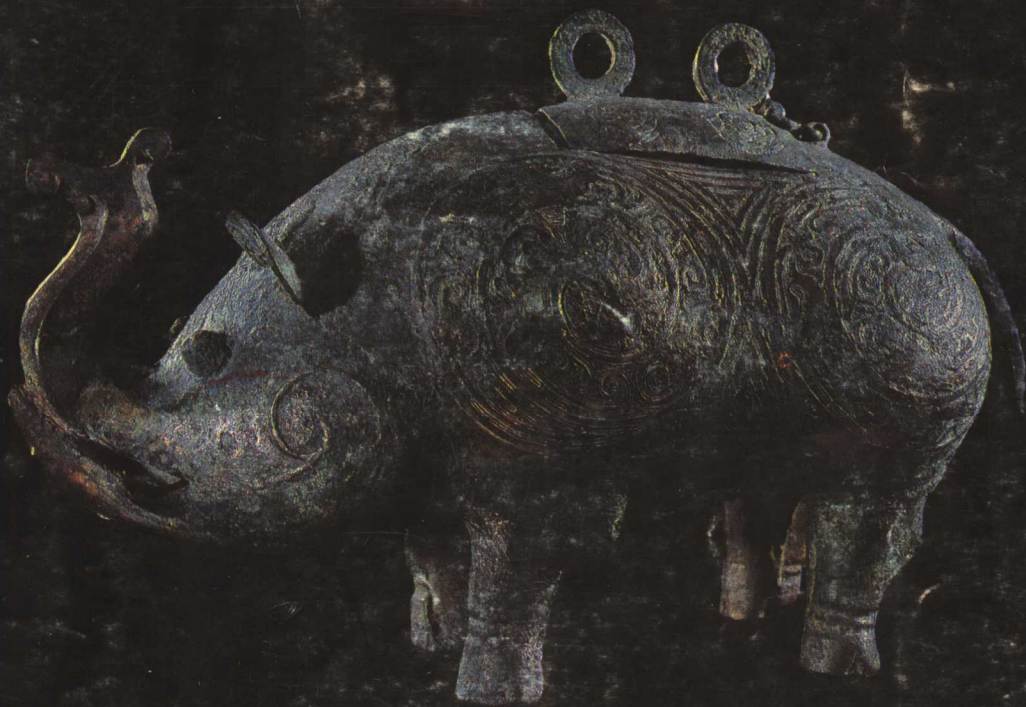


宝鸡強国墓地

上册



宝鸡強国墓地

卢连成 胡智生

上 册

宝鸡市博物馆编辑
文物出版社出版

封面题签： 张政燎
责任编辑： 楼宇栋
封面设计： 仇德虎

宝鸡虢国墓地

卢连成 胡智生

宝鸡市博物馆编辑

文物出版社出版

北京五四大街29号

北京邮电学院印刷厂印刷

新华书店北京发行所发行

787×1092 1/16开 印张：44.5 图版印张：17.75

1988年10月第一版

1988年10月第一次印刷

ISBN 7-5010-0054-9/K·22 上下两册定价：39.00元(平)

ISBN 7-5010-0204-5/K·77 上下两册定价：59.00元(精)

目 录

前 言	(1)
第一章 绪 论	(2)
壹 地理环境和历史背景	(2)
贰 茹家庄遗址简述	(6)
一、灰坑形制及地层	(6)
二、出土遗物	(7)
(一) 陶 器	(7)
(二) 石 器	(11)
(三) 骨 器	(11)
三、小 结	(11)
叁 濠峪沟墓地	(13)
肆 西周強国墓地分布及发掘经过	(16)
第二章 纸坊头一号墓(BZFM1)	(17)
壹 墓葬概况	(17)
贰 随葬器物	(17)
一、青铜器	(17)
二、蚌 器	(38)
三、陶器和原始瓷器	(38)
叁 墓葬时代推定	(41)
第三章 竹园沟墓地	(43)
壹 墓地布局	(43)
贰 墓葬分述	(45)
一、竹园沟十三号墓(BZM 13)	(45)

(一) 墓葬概况	(45)
1. 墓葬形制	(45)
2. 葬具	(45)
3. 葬式	(47)
(二) 遗物分布	(47)
(三) 随葬器物	(48)
1. 青铜器	(49)
2. 玉、石、料器	(85)
3. 骨、蚌器	(90)
4. 陶器	(90)
二、竹园沟七号墓 (BZM7)	(92)
(一) 墓葬概况	(92)
1. 墓葬形制	(92)
2. 葬具	(94)
3. 葬式	(94)
(二) 遗物分布	(94)
(三) 随葬器物	(96)
1. 青铜器	(96)
2. 玉、石器	(125)
3. 骨、蚌器	(127)
4. 陶器	(127)
三、竹园沟一号墓 (BZM1)	(128)
(一) 墓葬概况	(128)
1. 墓葬形制	(128)
2. 葬具	(129)
3. 葬式	(129)
(二) 遗物分布	(129)
(三) 随葬器物	(130)
1. 青铜器	(130)
2. 玉、石器	(138)
3. 蚌器	(139)
4. 陶器	(139)
四、竹园沟四号墓 (BZM4)	(141)

(一) 墓葬概况	(141)
1. 墓葬形制	(141)
2. 葬 具	(141)
3. 葬 式	(141)
(二) 遗物分布	(142)
(三) 随葬器物	(144)
1. 青铜器	(144)
2. 玉、石器	(167)
3. 骨、蚌器	(171)
4. 陶 器	(172)
五、竹园沟八号墓 (BZM8)	(173)
(一) 墓葬概况	(173)
1. 墓葬形制	(173)
2. 葬 具	(173)
3. 葬 式	(175)
(二) 遗物分布	(175)
(三) 随葬器物	(175)
1. 青铜器	(175)
2. 玉、石器	(184)
3. 蚌 器	(184)
4. 陶 器	(185)
六、竹园沟六号墓 (BZM6)	(185)
(一) 墓葬概况	(185)
1. 墓葬形制	(185)
2. 葬 具	(185)
3. 葬 式	(185)
(二) 遗物分布	(185)
(三) 随葬器物	(185)
1. 青铜器	(185)
2. 玉、石器	(188)
3. 蚌 器	(188)
4. 陶 器	(188)
七、竹园沟二十号墓 (BZM 20)	(189)

(一) 墓葬概况	(189)
1. 墓葬形制	(189)
2. 葬 具	(189)
3. 葬 式	(189)
(二) 遗物分布	(189)
(三) 随葬器物	(189)
1. 青铜器	(191)
2. 玉、石器	(199)
3. 骨、蚌器	(199)
4. 陶 器	(199)
八、竹园沟十九号墓 (BZM 19)	(200)
(一) 墓葬概况	(200)
1. 墓葬形制	(200)
2. 葬 具	(200)
3. 葬 式	(200)
(二) 遗物分布	(200)
(三) 随葬器物	(202)
1. 青铜器	(202)
2. 玉、石器	(206)
3. 蚌 器	(206)
4. 陶 器	(207)
九、竹园沟十五号墓 (BZM 15)	(207)
(一) 墓葬概况	(207)
1. 墓葬形制	(207)
2. 葬 具	(207)
3. 葬 式	(207)
(二) 遗物分布	(207)
(三) 随葬器物	(207)
1. 玉、石器	(208)
2. 骨、蚌器	(208)
一〇、竹园沟十六号墓 (BZM 16)	(208)
(一) 墓葬概况	(208)
1. 墓葬形制	(208)

2. 葬 具	(208)
3. 葬 式	(208)
(二) 遗物分布	(208)
(三) 随葬器物	(209)
1. 玉、石器	(209)
2. 骨、蚌器	(210)
一一、竹园沟十四号墓 (BZM 14)	(210)
(一) 墓葬概况	(210)
1. 墓葬形制	(210)
2. 葬 具	(210)
3. 葬 式	(210)
(二) 遗物分布	(210)
(三) 随葬器物	(211)
1. 青铜器	(211)
2. 陶 器	(214)
一二、竹园沟十号墓 (BZM 10)	(214)
(一) 墓葬概况	(214)
1. 墓葬形制	(214)
2. 葬 具	(215)
3. 葬 式	(215)
(二) 遗物分布	(215)
(三) 随葬器物	(215)
1. 青铜器	(215)
2. 蚌 器	(216)
3. 陶 器	(216)
一三、竹园沟十一号墓 (BZM 11)	(216)
(一) 墓葬概况	(216)
1. 墓葬形制	(216)
2. 葬 具	(216)
3. 葬 式	(217)
(二) 遗物分布	(217)
(三) 随葬器物	(217)
1. 青铜器	(217)

2.石器	(219)
3.蚌器	(219)
4.陶器	(220)
一四、竹园沟十八号墓 (BZM 18)	(220)
(一) 墓葬概况	(220)
1.墓葬形制	(220)
2.葬具	(220)
3.葬式	(220)
(二) 遗物分布	(220)
(三) 随葬器物	(222)
1.青铜器	(222)
2.玉、石器	(227)
3.蚌器	(228)
4.陶器	(288)
一五、竹园沟二十一号墓 (BZM 21)	(228)
(一) 墓葬概况	(228)
1.墓葬形制	(228)
2.葬具	(229)
3.葬式	(229)
(二) 遗物分布	(229)
(三) 随葬器物	(229)
1.青铜器	(229)
2.陶器	(231)
一六、竹园沟十七号墓 (BZM 17)	(232)
(一) 墓葬概况	(232)
1.墓葬形制	(232)
2.葬具	(232)
3.葬式	(232)
(二) 遗物分布	(232)
(三) 随葬器物	(233)
1.青铜器	(233)
2.陶器	(233)
一七、竹园沟二号墓 (BZM ₂)	(234)

(一) 墓葬概况	(234)
1. 墓葬形制	(234)
2. 葬 具	(234)
3. 葬 式	(234)
(二) 遗物分布	(234)
(三) 随葬器物	(234)
1. 青铜器	(234)
2. 骨、蚌器	(235)
3. 陶 器	(235)
一八、竹园沟九号墓 (BZM ₉)	(236)
(一) 墓葬概况	(236)
1. 墓葬形制	(236)
2. 葬 具	(236)
3. 葬 式	(236)
(二) 遗物分布	(236)
(三) 随葬器物	(236)
1. 青铜器	(236)
2. 锡 器	(237)
3. 玉、石、料器	(238)
4. 骨、蚌器	(243)
5. 陶 器	(243)
一九、竹园沟五号墓 (BZM ₅)	(243)
(一) 墓葬概况	(243)
1. 墓葬形制	(244)
2. 葬 具	(244)
3. 葬 式	(244)
(二) 遗物分布	(244)
(三) 随葬器物	(244)
1. 玉、石器	(244)
2. 骨、蚌器	(247)
3. 陶 器	(247)
二〇、竹园沟十二号墓 (BZM ₁₂)	(248)
(一) 墓葬概况	(248)

(一) 1. 墓葬形制	(248)
(一) 2. 葬 具	(249)
(一) 3. 葬 式	(249)
(二) 遗物分布	(249)
(三) 随葬器物	(249)
1. 青铜器	(249)
2. 玉 器	(251)
3. 陶 器	(251)
二一、竹园沟三号墓 (BZM3)	(252)
(一) 墓葬概况	(252)
1. 墓葬形制	(252)
2. 葬 具	(252)
3. 葬 式	(252)
(二) 遗物分布	(252)
(三) 随葬器物	(252)
1. 青铜器	(252)
2. 陶 器	(256)
二二、竹园沟二十二号墓 (BZM 22)	(259)
(一) 墓葬概况	(259)
(二) 遗物分布	(259)
(三) 随葬器物	(259)
1. 青铜器	(259)
2. 陶 器	(260)
叁 竹园沟马坑	(260)
一、马坑形制	(261)
二、马坑归属	(262)
肆 墓葬分期和时代	(262)
第四章 茹家庄墓地	(270)
壹 基地布局	(270)
贰 墓葬分述	(270)
一、茹家庄一号墓 (BRM ₁)	(271)
(一) 墓葬概况	(271)

1. 墓葬形制	(271)
2. 葬 具	(273)
3. 葬 式	(274)
(二) 遗物分布	(274)
(三) 奴隶殉葬	(277)
(四) 随葬器物	(277)
1. 青铜器	(279)
2. 玉、石、料器	(322)
3. 骨、蚌器	(356)
4. 陶器、原始瓷器	(357)
5. 其它	(358)
二、茹家庄二号墓 (BRM2)	(360)
(一) 墓葬概况	(360)
1. 墓葬形制	(360)
2. 葬 具	(361)
3. 葬 式	(361)
(二) 遗物分布	(361)
(三) 奴隶殉葬	(361)
(四) 随葬器物	(361)
1. 青铜器	(363)
2. 玉、石、料器	(375)
3. 骨、角器	(383)
4. 陶 器	(384)
三、茹家庄三号墓 (BRM3)	(385)
(一) 墓葬概况	(385)
1. 墓葬形制	(385)
2. 葬 具	(386)
3. 葬 式	(386)
(二) 遗物分布	(386)
四、茹家庄四号墓 (BRM4)	(386)
(一) 墓葬概况	(386)
1. 墓葬形制	(386)
2. 葬 具	(386)

3. 葬式	(387)
(二) 遗物分布	(387)
(三) 随葬器物	(388)
1. 料、贝、杂器	(388)
2. 陶器	(388)
叁 茹家庄墓地西周马坑、车马坑	(388)
一、车马坑形制	(389)
二、车子结构	(390)
三、车器	(397)
四、马坑	(407)
肆 茹家庄墓地铜器分组及墓葬时代	(407)
第五章 结 语	(413)
壹 竹园沟十三号、七号墓墓主身分探讨与虢伯家族世系推定	(413)
贰 虢国方位及与周围方国的关系	(416)
一、矢、虢方国关系史研究	(417)
二、虢国和姜国、丰国关系探讨	(420)
三、虢国和井氏世族关系探讨	(421)
叁 殉妾问题	(423)
肆 青铜礼器组合与虢国宗法等级结构剖析	(427)
伍 虢国墓地出土兵器的研究, 兼论蜀式兵器的渊源和发展	(431)
陆 虢国墓地文化性质探讨	(446)
一、埋葬习俗	(446)
二、发型和服饰	(448)
三、青铜礼器、用具的分类与分组	(449)
四、陶器的分类、分组	(451)
五、虢国渊源探微	(456)
附表:	
附表一 竹园沟、纸坊头墓地墓葬登记表	(463)
附表二 茹家庄墓地墓葬登记表	(467)
附表三 宝鸡纸坊头、竹园沟、茹家庄西周墓青铜礼、乐器统计表	(468)
附表四 茹家庄、竹园沟墓地车马坑、马坑登记表	(469)

附录:

- 附录一、陕西地区西周墓葬和窖藏出土的青铜礼器 (470)
- 附录二、虢国墓地青铜器铸造工艺考察和金属器物检测 (530)
- 附录三、虢国墓地金属器物铅同位素比值测定 (639)
- 附录四、对宝鸡虢国墓地出土礼器的初步认识 (646)
- 附录五、竹园沟七号墓青铜编钟(三件)的测音报告及其音乐分析 (651)
- 附录六、宝鸡茹家庄和竹园沟出土的有关西周纺织品和刺绣品资料分析 ... (654)
- 附录七、宝鸡茹家庄虢伯墓姜室出土黑色珉的鉴定 (657)
- 英文提要 (662)

插 图 目 录

- 图一 宝鸡纸坊头、竹园沟、茹家庄墓地理位置图…………… (4)
- 图二 茹家庄、竹园沟墓地地形图…………… (5)
- 图三 茹家庄遗址西周灰坑平、剖面图…………… (6)
- 图四 茹家庄遗址平底罐陶片…………… (7)
- 图五 茹家庄遗址尖底罐陶片…………… (8)
- 图六 茹家庄遗址钵形尖底器陶片…………… (9)
- 图七 茹家庄遗址袋足鬲陶片…………… (10)
- 图八 茹家庄遗址陶纺轮、压锤…………… (11)
- 图九 茹家庄遗址石、骨器…………… (12)
- 图一〇 濛峪沟墓地陶器…………… (14)
- 图一一 纸坊头一号墓青铜圆鼎BZFM1: 1…………… (18)
- 图一二 纸坊头一号墓青铜圆鼎BZFM1: 1花纹拓片…………… (19)
- 图一三 纸坊头一号墓青铜鼎…………… (21)
- 图一四 纸坊头一号墓青铜伯方鼎BZFM1: 4…………… (22)
- 图一五 纸坊头一号墓青铜甗BZFM1: 5…………… (23)
- 图一六 纸坊头一号墓矢伯青铜鬲BZFM1: 12…………… (24)
- 图一七 纸坊头一号墓彊伯青铜四耳方座簋BZFM1: 6…………… (25)
- 图一八 纸坊头一号墓彊伯青铜四耳方座簋BZFM1: 6花纹拓片…………… (26)
- 图一九 纸坊头一号墓彊伯青铜双耳方座簋BZFM1: 7…………… (27)
- 图二〇 纸坊头一号墓彊伯青铜双耳方座簋BZFM1: 7花纹拓片…………… (28)
- 图二一 纸坊头一号墓彊伯青铜簋铭文拓片…………… (29)
- 图二二 纸坊头一号墓青铜双耳方座簋BZFM1: 8…………… (30)
- 图二三 纸坊头一号墓青铜双耳方座簋BZFM1: 8花纹拓片…………… (31)
- 图二四 纸坊头一号墓青铜四耳簋BZFM1: 9…………… (32)
- 图二五 纸坊头一号墓青铜四耳簋BZFM1: 9花纹拓片…………… (33)
- 图二六 纸坊头一号墓青铜双耳簋BZFM1: 10…………… (34)
- 图二七 纸坊头一号墓青铜双耳簋BZFM1: 10花纹拓片…………… (35)

- 图二八 纸坊头一号墓青铜罍、解…………… (36)
- 图二九 纸坊头一号墓青铜鼎、鬲、解铭文拓片…………… (37)
- 图三〇 纸坊头一号墓原始瓷罐BZFM1 : 37…………… (38)
- 图三一 纸坊头一号墓陶罐…………… (40)
- 图三二 竹园沟墓地墓葬坑位图…………… (44)
- 图三三 竹园沟十三号墓平、剖面图…………… (46)
- 图三四 竹园沟十三号墓平面图…………… (48)
- 图三五 竹园沟十三号墓青铜铙BZM13 : 9…………… (49)
- 图三六 竹园沟十三号墓青铜鼎…………… (50)
- 图三七 竹园沟十三号墓青铜鼎…………… (51)
- 图三八 竹园沟十三号墓青铜戈鼎BZM 13 : 17…………… (52)
- 图三九 竹园沟十三号墓子囊青铜方鼎BZM 13 : 19…………… (53)
- 图四〇 竹园沟十三号墓青铜鼎花纹拓片…………… (54)
- 图四一 竹园沟十三号墓青铜带盖方鼎BZM 13 : 16…………… (55)
- 图四二 竹园沟十三号墓青铜甗BZM 13 : 26…………… (56)
- 图四三 竹园沟十三号墓青铜双耳方座簋BZM 13 : 20…………… (57)
- 图四四 竹园沟十三号墓青铜双耳方座簋BZM 13 : 20 方座花纹拓片…………… (58)
- 图四五(A) 竹园沟十三号墓青铜簋BZM13:21…………… (58)
- 图四五(B) 竹园沟十三号墓青铜簋BZM13:22…………… (59)
- 图四六 竹园沟十三号墓青铜豆、簋…………… (59)
- 图四七 竹园沟十三号墓青铜鼎、豆铭文拓片…………… (60)
- 图四八 竹园沟十三号墓青铜尊BZM13 : 4…………… (61)
- 图四九 竹园沟十三号墓青铜筒形提梁卣BZM13 : 2 (正视)…………… (62)
- 图五〇 竹园沟十三号墓青铜筒形提梁卣BZM13 : 2 (侧视)…………… (63)
- 图五一 竹园沟十三号墓青铜筒形提梁卣BZM13 : 2 花纹拓片…………… (64)
- 图五二 竹园沟十三号墓青铜斗BZM13 : 3…………… (65)
- 图五三 竹园沟十三号墓青铜解、盃、觚…………… (65)
- 图五四 竹园沟十三号墓覃父癸青铜爵BZM13 : 6…………… (66)
- 图五五 竹园沟十三号墓青铜壶、盘…………… (67)
- 图五六 竹园沟十三号墓青铜壶、盘花纹拓片…………… (68)
- 图五七 竹园沟十三号墓青铜壶、盘、爵、解铭文拓片…………… (69)
- 图五八 竹园沟十三号墓青铜鼎、簋…………… (70)
- 图五九 竹园沟十三号墓青铜觚、异形兵器…………… (71)

- 图六〇 竹园沟十三号墓青铜人头盃内钺BZM13:169 (72)
- 图六一 竹园沟十三号墓青铜兵器 (74)
- 图六二 竹园沟十三号墓青铜工具 (77)
- 图六三 竹园沟十三号墓青铜用具 (79)
- 图六四 竹园沟十三号墓青铜装饰品 (80)
- 图六五 竹园沟十三号墓青铜车、马、杂器 (82)
- 图六六 竹园沟十三号墓青铜马、杂器 (84)
- 图六七 竹园沟十三号墓青铜马器 (85)
- 图六八 竹园沟十三号墓玉器 (86)
- 图六九 竹园沟十三号墓煤玉玦、龟板、骨片 (88)
- 图七〇 竹园沟十三号墓玉蚕、鱼拓片 (89)
- 图七一 竹园沟十三号墓陶罐 (91)
- 图七二 竹园沟七号墓平、剖面图 (93)
- 图七三 竹园沟七号墓平面图 (95)
- 图七四 竹园沟七号墓青铜编钟BZM7:10、11、12 (97)
- 图七五 竹园沟七号墓青铜圆鼎BZM7:1 (98)
- 图七六 竹园沟七号墓父癸青铜分裆圆鼎BZM7:2 (99)
- 图七七 竹园沟七号墓丰公青铜鼎BZM7:3 (100)
- 图七八 竹园沟七号墓青铜簋BZM7:5 (101)
- 图七九 竹园沟七号墓伯各青铜尊BZM7:8 (102)
- 图八〇 竹园沟七号墓青铜大口尊BZM7:326 (103)
- 图八一 竹园沟七号墓青铜大口尊BZM7:326花纹拓片 (104)
- 图八二 竹园沟七号墓伯各青铜卣BZM7:6(正视) (105)
- 图八三 竹园沟七号墓伯各青铜卣BZM7:6(侧视) (106)
- 图八四 竹园沟七号墓青铜觚、觶、斗 (107)
- 图八五 竹园沟七号墓青铜鼎、簋、尊、觶铭文拓片 (108)
- 图八六 竹园沟七号墓青铜圆鼎BZM7:330 (109)
- 图八七 竹园沟七号墓青铜带盖簋BZM7:331 (110)
- 图八八 竹园沟七号墓青铜鼎、卣、簋花纹拓片 (111)
- 图八九 竹园沟七号墓青铜鬯、觶 (112)
- 图九〇 竹园沟七号墓青铜卣、鬯铭文拓片 (113)
- 图九一 竹园沟七号墓青铜旄BZM7:19 (114)
- 图九二 竹园沟七号墓青铜兵器 (115)