

中国田野考古报告集

考古学专刊

丁种第十七号

京山屈家岭

中国科学院考古研究所编著
科学出版社出版

中國經濟考古學叢書

第五卷

（第四分冊）

京山屈家嶺

中國經濟考古學叢書

第五卷

中国田野考古报告集

考古学专刊

丁种第十七号

京山屈家岭

中国科学院考古研究所編著
科学出版社出版

1965

内 容 简 介

湖北京山县屈家岭遗址是一处新石器时代遗存。1954年冬发现后，1955年春和1956年秋先后作过两次发掘。本报告报道的是第二次发掘的资料。

报告概述发掘的经过，详细介绍地层关系、遗迹和遗物。根据对地层堆积和出土遗物的分析，将文化层分为三个阶段。以第一阶段属于早期，第二、三阶段属于晚期的一、二两个分期，表现了这一文化遗存的发展关系。

出土遗物，以彩陶纺轮、朱绘黑陶和蛋壳彩陶等最具特色，陶器中的碗、鼎、豆等造型，又具有共同特征，有别于其它新石器时代文化。这种文化乃以这一遗址而定名“屈家岭文化”。它是研究我国长江流域新石器文化的重要资料。

京 山 屈 家 岭

中国田野考古报告集

考古学专刊

丁种第十七号

中国科学院考古研究所编

*

科学出版社出版

北京朝阳门内大街117号

北京市书刊出版业营业登记证出字第061号

中国科学院印刷厂印刷

新华书店北京发行所发行 各地新华书店经售

*

1965年9月第一版 开本：787×1092 1/16

1965年9月第一次印刷 印张：5 1/2

道林装：1—1,150 插页：34

报平装：1—500 字数：106,000

统一书号：11031·61

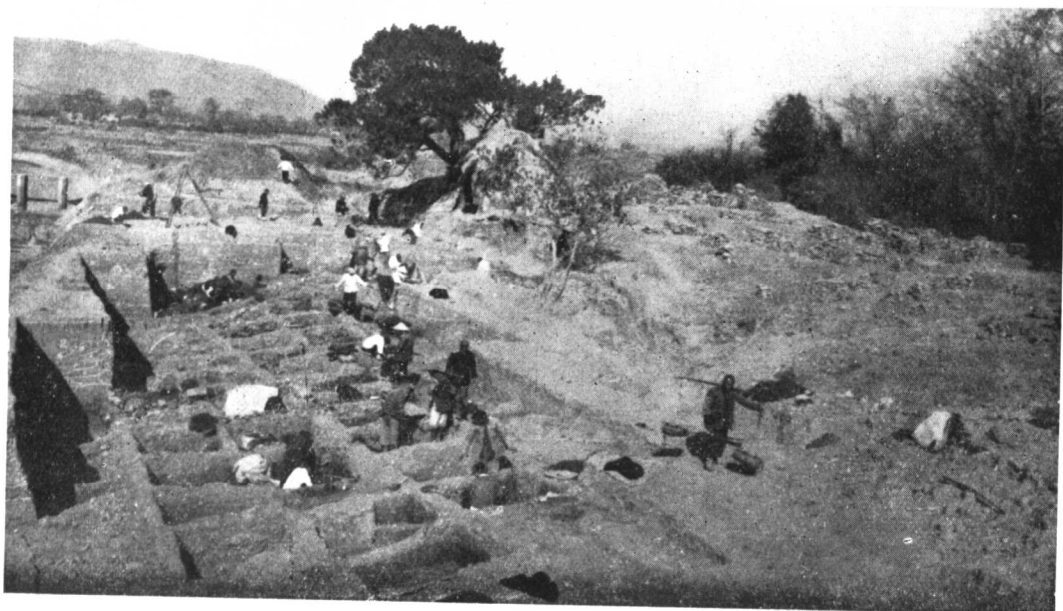
本社书号：3302·11

定价：[科七] 道林精装本 3.60元
报纸平装本 2.50元

图版壹 (I)



1. 遗址地形(由西北—东南)



2. 遗址发掘情况

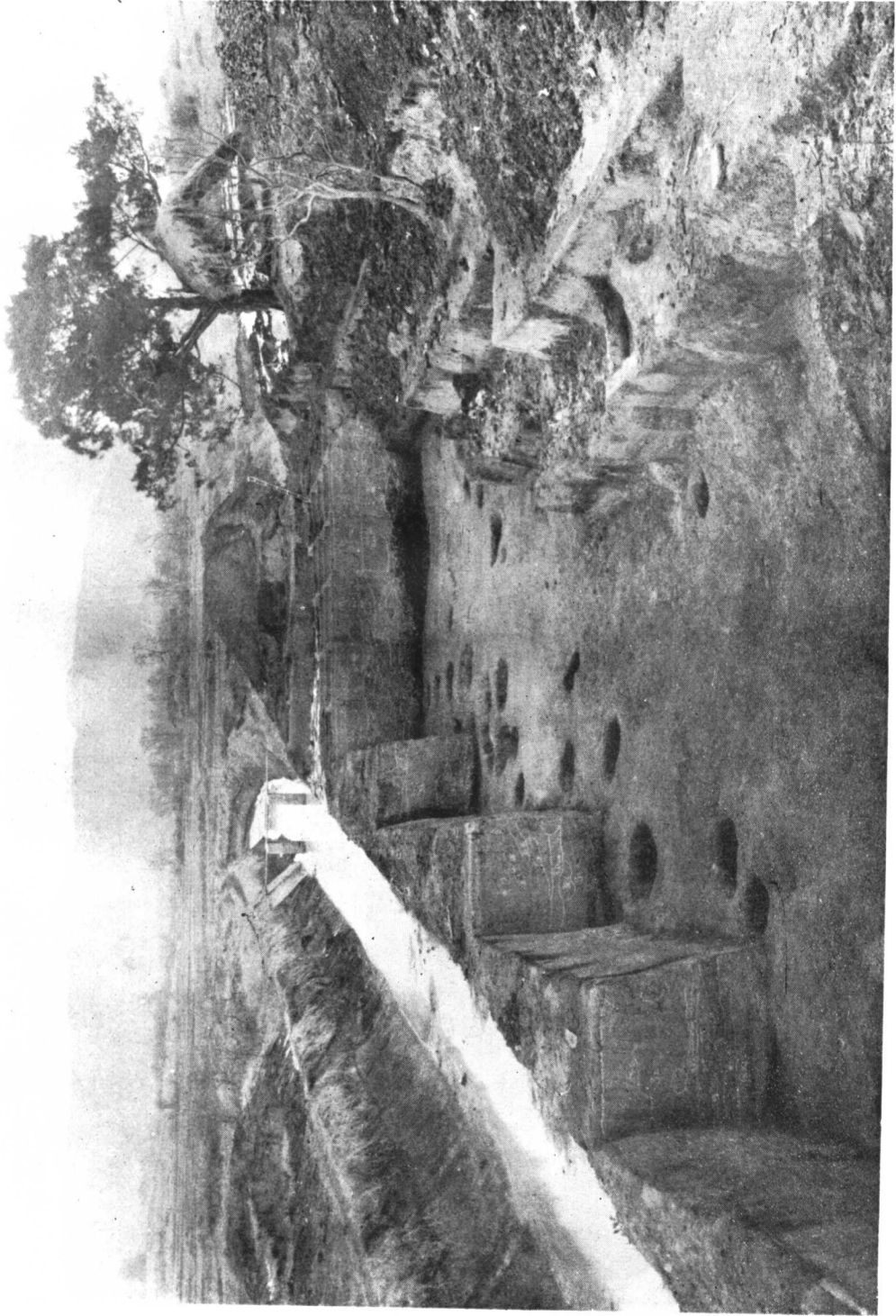
屈家岭遗址地形及发掘情况

图版贰 (II)



屈家岭遗址发掘区全景(由北—南)

图版叁 (III)



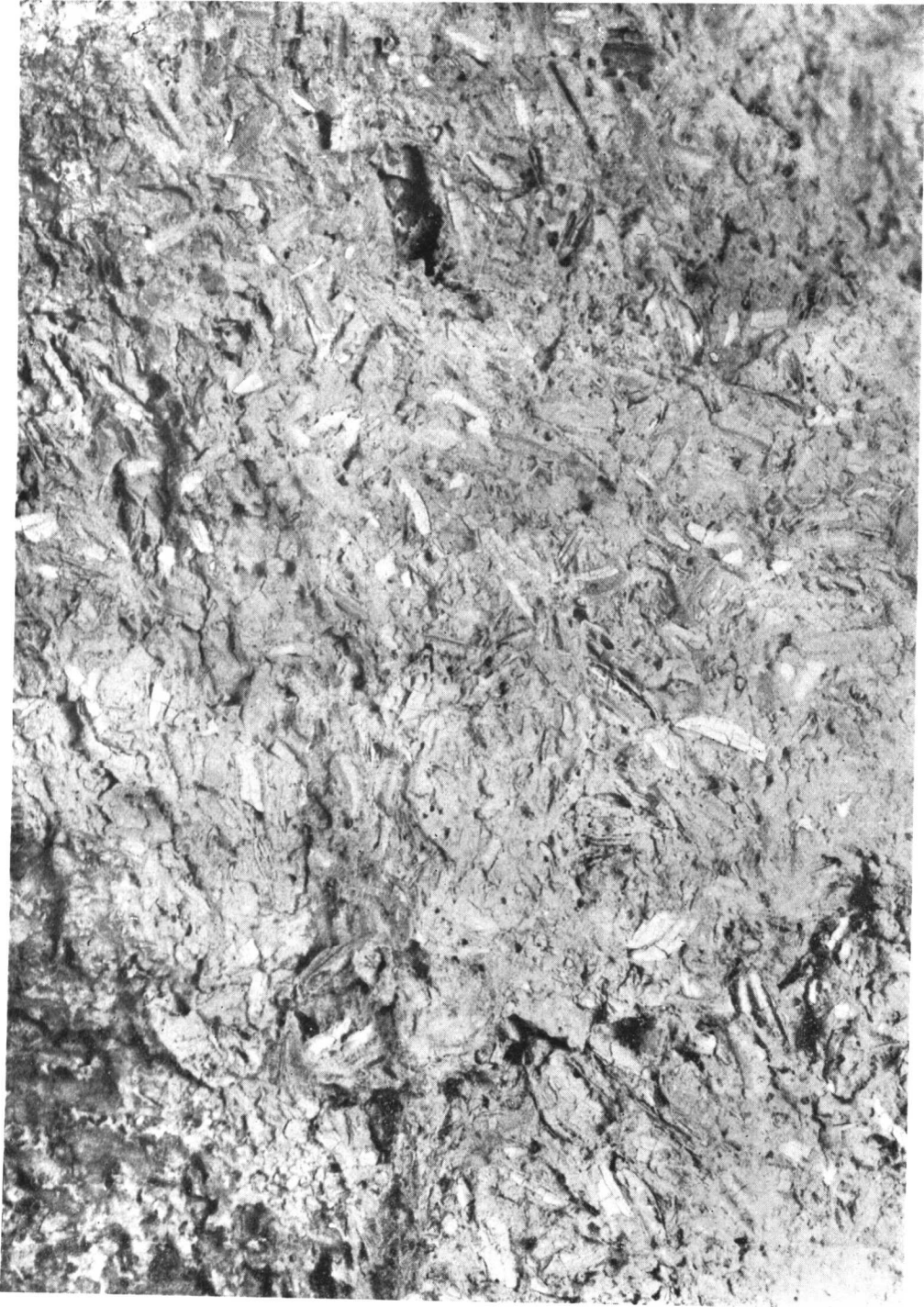
早期的灰坑(由北一南)

图版肆 (IV)



晚期遗迹二烧土残迹层(由南一北)

图版伍 (V)



晚期一红烧土中的稻谷壳(出自 T145, 放大约一倍)

图版陆 (VI)



早期灰坑出土的陶器

1. 盆口沿 IH14:3(1) 2. 豆 IH21:1(1) 3. 平底杯 IH8:2(1)(a) 4,7,11,12. 罐口沿 IH11:1(1), IH10:1(1)(b), IH8:2(1)(b), IH2:2(1) 5. 器盖 IH2:1(1) 6,10. IV 式碗 IH8:2(1)(c), IH6:1(1) 8. 甑底 IH20:1(1) 9. III 式碗 IH14:1(1) 13. 小型鼎 IH22:3 A(1)(b) (以上均为1/2)



2. 晚期二的墓葬 (IM1, 由西—东)

早期及晚期二的墓葬



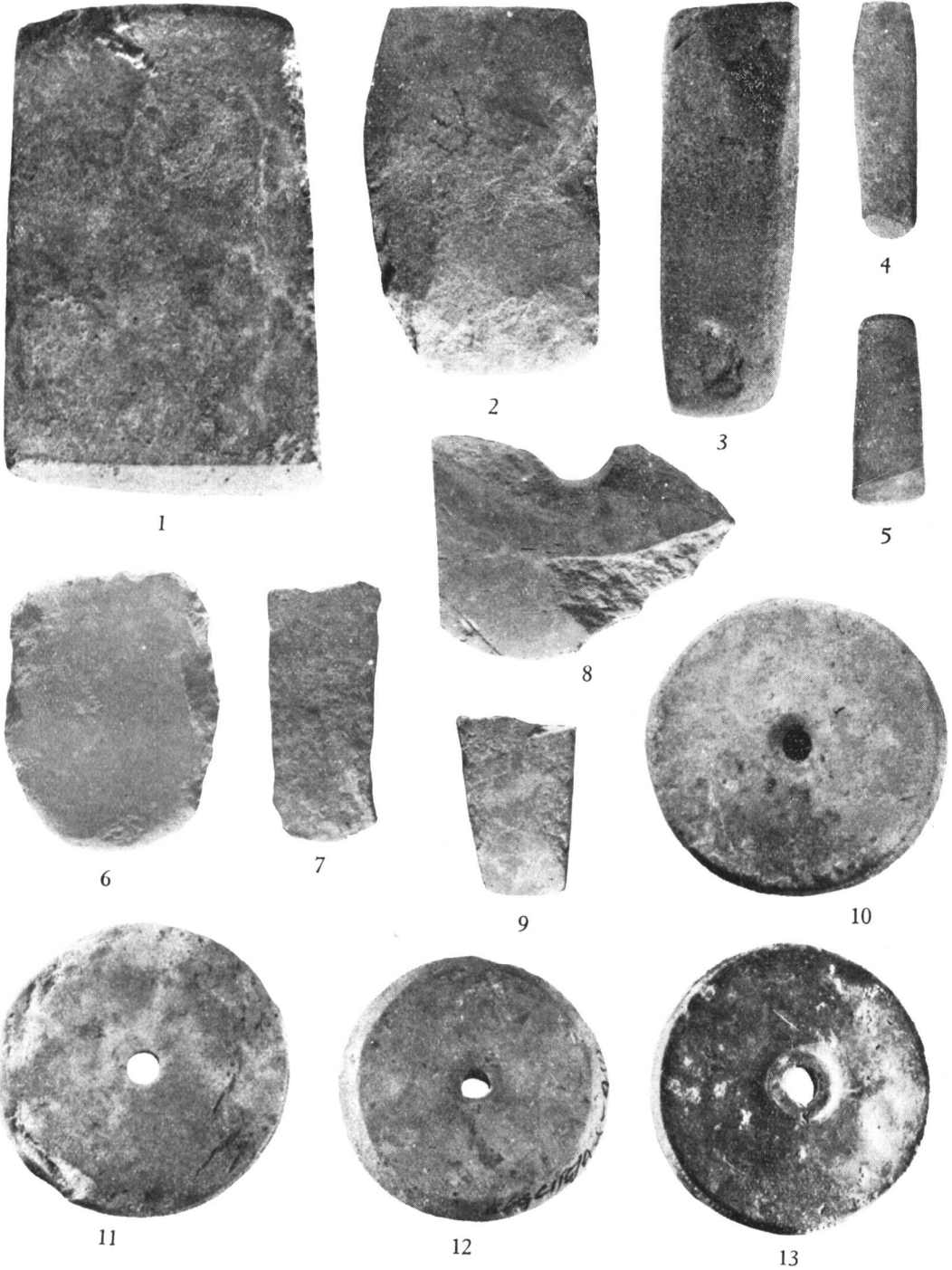
1. 早期的墓葬 (IIM1, 由南—北)

图版捌 (VIII)



早期的石斧、石锤

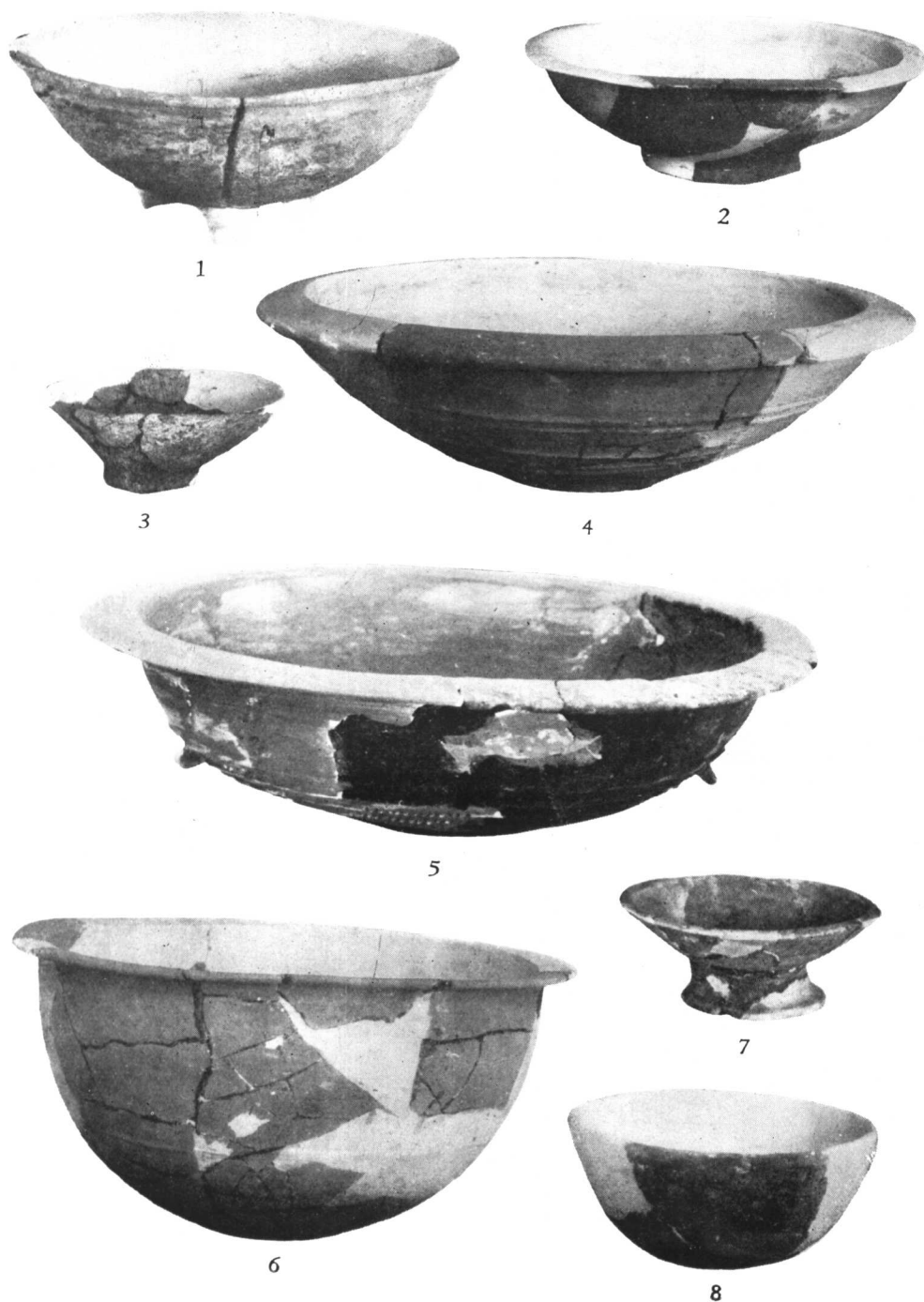
1. I 式斧 T181:4B(1) 2. I 式斧 T118:6(1) 3. I 式斧 T79:7(1) 4. II 式斧 T126:4F(1) 5. II 式斧 T159:6(1)
 6. II 式斧 T130:6(2) 7. II 式锤 T139:8(1) 8. III 式斧 T139:6A(1) 9. III 式斧 T111:9(4) 10. III 式斧 T181:4(1)



早期的石器、陶纺轮

1. I式斧 T155:6G(3) 2. I式凿 T113:7(6) 3. III式凿 T144:8(1) 4. II式凿 T145:6(16) 5. I式凿 T159:6E(1)
 6. 刀 T130:6G(2) 7. III式凿 T155:8, 8B, 8C(2) 8. 铲 T139:8(1) 9. I式凿 T103:7(10) 10. I式纺轮 T84:6(2)
 11. II式纺轮 T104:8(3) 12. III式纺轮 T84:4(7) 13. III式纺轮 T104:8, 8C(2)

图版拾 (X)



早期的陶碗、陶鉢

1. IV式碗 T139:7(1) 2. II式碗 T134:6(25) 3. 小型碗 T167:9B(1) 4. I式碗 T184:7(6)
5. III式碗 T140:6B(1) 6. 鉢 T134:6A(8) 7. 小型碗 T106:7D(8) 8. 小型碗 T130:6(83)

图版拾壹 (XI)



早期的陶盘、碟及器盖

1. I 式碟 T97:8A, 8(2) 2. I 式碟 T97:8(21) 3. I 式碟 T159:6F, 7(1) 4. III 式碟 T97:8A, 8(1)
 5. II 式碟 T111:8(12) 6. II 式碟 T104:8(1) 7. IV 式碟 T84:6(22) 8. 盘 T129:6(8) 9. 盘 T134:6(26)
 10. III 式盖 T104:9(8) 11. III 式盖 T113:7(8) 12. III 式盖 T99:8A(6) 13. III 式盖 T90:8 (5)
 14. II 式盖 T140:6B(4) 15. I 式盖 T105:7(17) 16. IV 式盖 T103:6, 7(1)

图版拾贰 (XII)



1. 小陶鼎 T130:6(76)



2. 小陶鼎 T130:6(78)



3. 小陶鼎 T134:6(28)



4. 陶罐 T113:7(7)



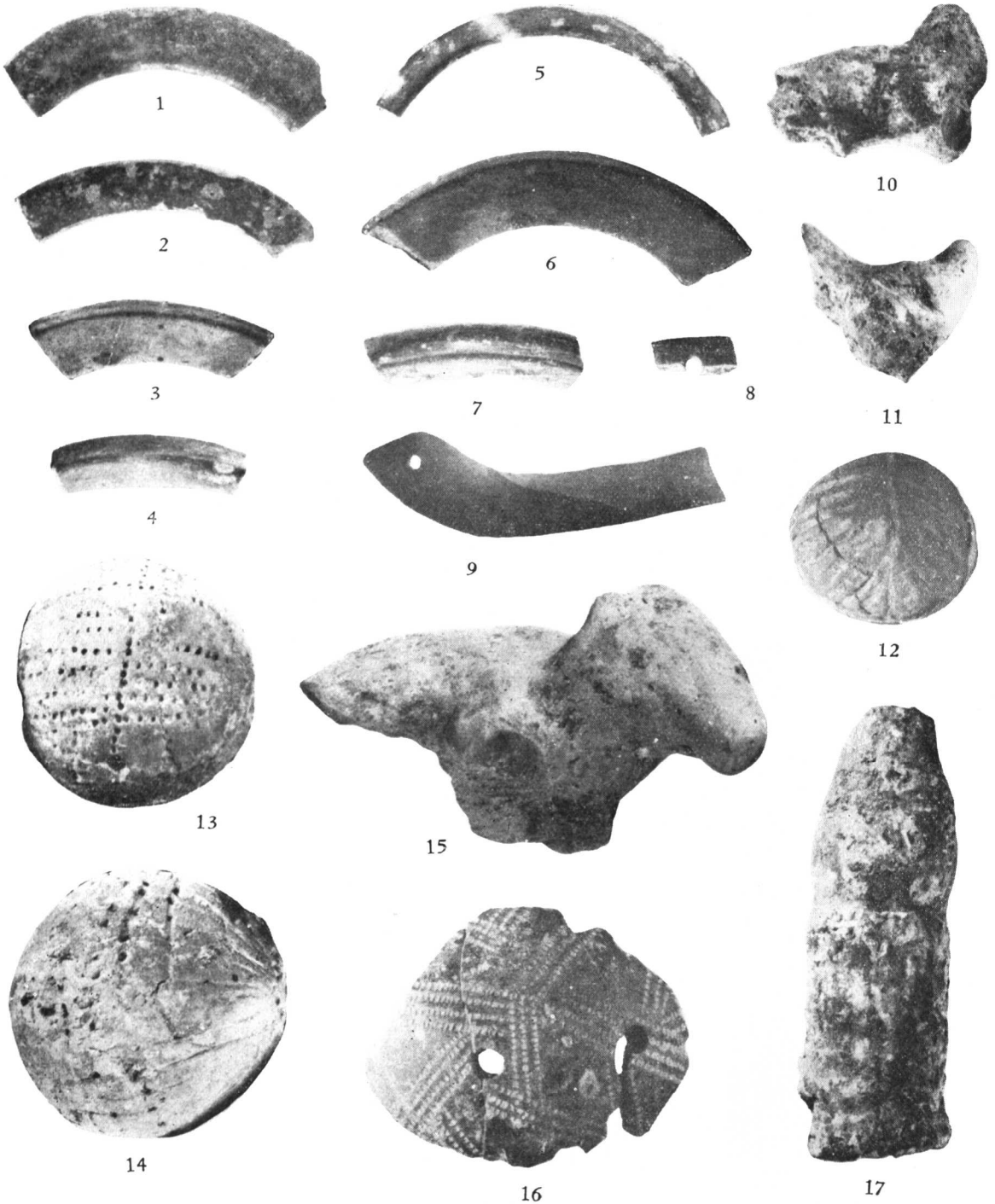
5. 壶形器 T171:6(1)



6. 陶罐 T99:8B(3)

早期的陶鼎、罐和壶形器

图版拾叁 (XIII)



早期的陶、玉器

1—7. 陶环 T98:9(8), T91:8(4), T98:9(7), T84:6(10), T111:8(8), T104:8(5), T104:8,8C(4)
 8,9. 玉质饰品 T135:5(12), T117:5A(13) 10. 陶兽 T135:6A(2) 11. 陶鸡 T134:6(1) 12—14,16.
 陶球 T92:7(3), T98:8,9A(1), T156:7(2), T140:6A,6(2) 15. 陶羊 T129:6(1) 17. 陶祖 T117:5A(1)