

彩色图解实用家居装修工具书

Colour Diagrammatiza

# 轻松装修

# 现代客厅装修宝典

德赛工作室 编著

揭开家装 游击队八大骗术

找装修公司大有讲究

警惕家装合同 八大陷阱

房间“长”高“长”大 的秘密

家庭装修省钱 六大途径

室内环境污染有十一种表现

客厅摆设 旺位

客厅开运法

客厅里的禁忌

家饰布的风水开运

中国建材工业出版社

图书在版编目 (CIP) 数据

现代客厅装修宝典 / 德赛工作室 编著. — 北京: 中国  
建材工业出版社, 2005.3

(彩色图解实用家居装修工具书)

ISBN 7—80159—868—7

I. 现... II. 德... III. 餐厅—室内装修—图解  
IV. TU767—64

中国版本图书馆 CIP 数据核字 (2005) 第 023355 号

责任编辑: 郑 奕  
策 划: 李大军  
装帧设计: 向 蕾  
文稿统筹: 周 静

轻松装修

现代客厅装修宝典

德赛工作室 编著

图片摄影: 狄 婕 楚 迪 潘 捷 高金卓 刘 颖  
苏 光 王子龙 徐凤娟

室内设计: 郑偌弘 黄 磊 董 烨 王海涛 李宇彤  
建 勋 张红军 韩建宏 文 明 洪 福

出版发行: **中国建材工业出版社**

地 址: 北京市西城区车公庄大街 6 号

邮 编: 100044

经 销: 全国各地新华书店

制 版: 北京精制轩彩色制版有限公司

印 刷: 北京印刷集团有限责任公司 印刷二厂

开 本: 889mm × 1194mm 1/20

印 张: 4

字 数: 8 千字

版 次: 2005 年 4 月 第 1 版

印 次: 2005 年 4 月 第 1 次

定 价: 23.00 元

网上书店: [www.ecool100.com](http://www.ecool100.com)

本书如出现印装质量问题, 由我社发行部负责调换。联系电话: (010) 88386904



# 现代客厅装修宝典

德赛工作室 编著

中国建材工业出版社

### 为什么要看这本书

你想拥有一个温馨的家吗？

你想让这个承载着爱情的房间充满温情吗？

你想与爱人孩子一道享受这个“宁静的港湾”所带来的乐趣吗？

还等什么，快快翻开这本装修秘籍

每一页都含着一个装修密码

每一页都是一个崭新的开始

每一页里都为你营造着与众不同的生活品味

这本书为你提供全面的装修支持，内容包括：装修公司的选择、装修程序、设计要点、施工方法、光色搭配、质量验收、维护保养以及家居风水等。

这真是《轻松装修》买到手，家居装修不用愁，在这里充分体现你的想法，完美达到你的要求。

有人说：装修的日子不堪回首，但是《轻松装修》会让你的家居美仑美奂，生活幸福永远！

请打开吧，装修业主的必备工具书！

### 本书告诉你

- 装修其实很简单，你的梦想将会实现
- 省下一半钱的方法
- 怎样使自己的装修10年不会过时
- 怎样保证自己的装修符合环保标准

### 本书没讲到的

- 错误和即将过时的装修
- 疲于奔命，费力费时的装修
- 与施工队纠纷不断的装修
- 质量低劣，偷工减料的装修

# CONTENTS 目录

## 现代时尚

唯美 4

豪·雅 12

简约 24

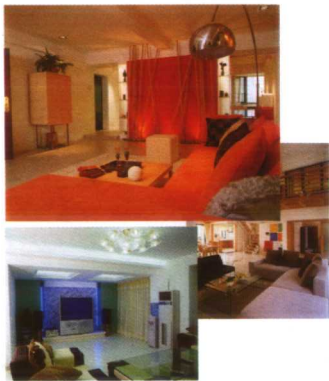
欧陆风情 34

中式传统 46

日式禅风 58

缤纷色彩 66

田园风情 76



找装修公司大有讲究	4
色彩和光在大房型里的运用	6
利用视觉反差也能改变空间	8
房间“长”高“长”大的秘诀	10
如何用家具做隔断	12
一表在手，轻松装修	14
<b>小户型设计要领</b>	14
视觉空间巧妙拓展方法	17
装修中常犯的错误	19
装修合同签订须知	20
开放式客厅空间划分格局	22
家居功能流行新趋势	24
揭秘木材经营者的几种骗人伎俩	26
警惕家装合同八大陷阱	28
沙发摆放“U”、“L”、“O”	30
用什么装饰材料来体现你的设计风格	32

各种材质地毯大比拼	34
客厅摆设旺位	36
家庭装修省钱六大途径	38
选购沙发要“五看”	40
金属类家饰品保养方式	43
清洗窗帘有说道	45
布置中式风情的客厅	46
<b>客厅开运法</b>	48
红木家具保养常识	50
客厅里的禁忌	52
巧妙消除室内声光污染	54
家中做吊顶要注意这些问题	56
揭开家装游击队八大骗术(上)	58
揭开家装游击队八大骗术(下)	60
玄关设计抓要点	62
三大区的灯光隔断	64
四种经典的家居配色方法	66
家饰布的风开运	68
主题墙——客厅的主角	70
<b>室内环境污染有十一种表现</b>	72
布沙发保养	74
本岛预验收看这里	76
这样验收合理又轻松	78

轻松装修

# 现代时尚——【唯美】



◇天棚采用玻璃吊顶，扩大了室内的空间感

找装修公司——

Parlance 六有讲究

如果您正面临装修，并且还在寻找装修公司的话，那么请留意以下几点内容：

1. 看这家装修公司是否经过工商注册登记，谨防那种“挂牌公司”。

2. 看这家装修公司是否参加了专业协会，因为参加专业协会的装修公司在设计施工和服务质量方面都有一定的经验。万一出现质量问题，还可通过专业协会给予监督处理。

3. 看这家装修公司是否有家庭装饰资质证书，该证书由装饰协会颁发，并规定了企业的工作人员均需经过专业



◇在会客区设计一面个性鲜

培训，各施工技术人员均应有上岗证书等。

4.看这家装修公司是否获得“信得过家庭装饰企业”称号，因为“信得过公司”投诉率往往是零。

5.看这家装修公司在保修服务上有没有什么承诺，同时是否有相关的协议和条款，并要有签字盖章才可生效。

6.看这家装修公司合同协议书、预算书是否规范齐全，预算书是否写明各种建材包括品牌、型号、数量、材质、人工费等的报价和总金额，是否是按照家庭装饰协会制订的指导价，以及总计的装修费用。

7.看这家装修公司的工程质量是否按国家标准验收，是否办理相关手续。

以上是选择合格的装修公司的必经之路。=

◇红、橙、绿三色的有机搭配，让整个客厅充满了活力



明的主题墙，整个客厅显得完美无缺



瓷器

灯具



◇主墙只装上嵌墙电视机，旁边伴以两盏壁灯，清简利落



◇电视柜设计，既时尚又实用

## 色彩和光 *Colour and light*

### 在大房型里的运用

相对偏大的房间设计的思路是：合理分割空间。避免将大厅设计成舞厅之类的形式。当然，如果要是经常在家中举办舞会的话，就另当别论了。

对于公共空间偏大的房间，在色彩和光源上选择的余地比较大，而在色彩和光的搭配上要遵循合理的原则。

沙发套、窗帘和床罩这三大面积

的装饰可选不同的花色图案。如果沙发是真皮的，那么窗帘和床罩就可采用色彩、图案和花色有反差的装饰，以突出立体感和层次感，丰富室内视觉感官效果。

大房型灯饰的选用范围也比较大，光源也可多样化。可以大胆使用那些具有艺术风格的落地台灯、造型别致的吊灯，再装上一定数量的牛眼灯和射灯，用以突出家具、装饰物等，对房间的整体效果能起到渲染的作用。=





◇玻璃材质的电视墙，既美观又能缓解视觉疲劳



装饰壶



◇施以深浅，求以明快

### 1.使地方显得宽敞

使用花色“稀松”、具有几何图形的印花布，或者使用透明薄质织物以及板条百叶窗等都会给人一种空间放大的感觉。

### 2.使地方显得细小

使用色彩醒目的帷幔帘布、床罩和桌布，这些颜色与地板、墙壁的颜色形成对比，收敛效果很好。

### 3.使房间显得高大

使用色彩强烈的竖式条纹或者素色窗帘、升降帘与墙壁形成对比。

### 4.使狭窄房间显得宽些

可在地板上横向使用直线图案，或者在地板上用浅色和深色瓷砖铺成棋盘式图案；同样，按上述方法处理水平结构特征的墙面和窗户，也会使房间达到显宽的效果。

### 5.使长房间显得短些

用质地不同的材料，如在地板上放一块地毯等，尽量让层次多一些，可以有效地缓解长房间的狭长感觉 =

◇色调以米黄、淡蓝为主，意在塑造轻松、休闲的生活情趣



◇灰色调作为客厅的主色调，沉稳中多了些优雅





◇客厅围坐区的背景是一幅雪景图，正与沙发色彩的暖意相对



◇木质地板上放一个似花生壳一样的椅子，为客厅增添了许多乡土气息



◇用麻面玻璃做电视墙，既充分利用玻璃的通透性，又有机地分隔了休闲区

### 1. 选好房间的色彩

色彩有空间感和深度感之分，偏暖的色彩在距离上感觉近些，偏冷的色彩在距离上感觉远些；亮度高的暖色给人以膨胀感，亮度弱的冷色给人以后退、扩充的感觉。

因此，低矮住房墙壁及天花板的色彩应选用冷色，如青色、蓝色等，而尽量少用红、橙、黄等暖色。

### 2. 处理好室内光线

光线不充足，暗淡的房子使人感到压抑，而光线明亮的房子则给人以开阔、明朗的感觉。

因此，在处理低矮住房时，应尽量多采用透明度强的材料，门和窗户应面积大些，以增加房内的亮度。

### 3. 挂饰物要增加狭长感

为使低矮住房有高空感，可利用人的视觉差异达到效果。如窗帘尽量加长，悬挂字画采用竖长幅，避免悬挂宽而且矮的挂饰等，这些方法均可弥补房间低矮的感觉。

### 4. 正常应用线条及纹理

墙面装饰应尽量体现出竖线条来，涂有竖线条的房间感觉会宽敞些，但竖线条不可过密和太杂。=



用电视墙做客厅和书房的隔断，既简单又凭添美感



台灯

台灯



◇房间的主人是位音乐爱好者，你看出来了吗？



◇木作的电视墙颜色低沉，旁边再用黑白相间的落地灯点缀，给人感觉柔中有刚，刚中有柔



◇沙发和座椅的摆放虽不对称，却透出一种和谐

## 如何用家具做隔断

Construct

利用隔断来进行空间的分隔与联系，这是室内设计的一个重要手法。

空间分隔的具体方法很多，其中最简单的是用家具来分隔空间，由此产生了隔断式家具。

家具摆设中的桌、椅、沙发、茶几、高矮柜，都能够用来分隔空间。

例如，一间15平方米的房间，既用于会客，又作为卧室，就可以用沙发和矮柜来围成一个客厅，用矮柜和床来组成卧室。

在隔断式家具布局中，最重要的是解决好空间的畅通问题，应尽量节省占地面积，多向上部空间发展，比如使用吊柜。

采光在隔断式家具布局中很关键，解决不好采光问题，隔断家具再好，分隔出来的空间也是一片昏暗。所以适当的灯光就显得格外重要。

另外，在家具的选择上还要考虑尺寸的大小与适当，根据不同空间的尺寸来选择隔断家具。

人坐着时的高度在0.9~1.2m之间，所以隔断家具要选择在1.2m以上的；人站立的高度在1.6~1.8m之间，所以阻隔视线的高度应在1.8m以上。按这样的尺度选择隔断式家具就会起到更好的阻隔作用。=



花瓶



◇只求大方，所以不需要过分的雕饰



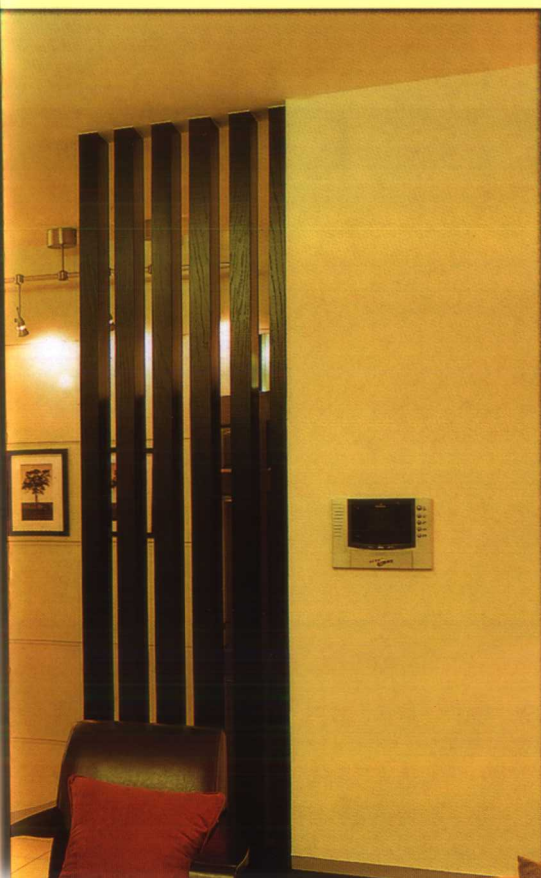
◇大客厅在灯具的选择上有很多方式，例如墙上的木柜可以用壁灯进行映衬



◇别具气派的家具拥有个性的线条，和墙面配饰呈现一致的风格基调



◇整间客厅富于颜色的变化，视听墙设计轻巧灵逸，简洁大方



◇U形会客厅与圆形饭厅，以隔断分开，  
既不失整体的协调感，又层次分明

阶段	工作项目	工 种											
		业务经理	设计师	力工	水暖工	电工	瓦工	木工	油工	理石工	玻璃工	清洁工	
设计阶段	1 装修公司：与2~3家装修公司洽谈即可	✓											
	2 确定设计方案：测量房屋、初步方案设计、修改，确定最佳方案		✓										
	3 签定合同：按有关标准合同确定内容，双方签字盖章	✓											
施工阶段	4 进场放线：画出水暖线路、供电照明线路的改造位置		✓										
	5 折旧项目：拆墙、按标注凿管线沟		✓	✓									
	6 管线安装项目：水暖管、电路管线安装就位				✓	✓	✓						
	7 砌筑、粘帖项目：砌墙、卫浴间地面防水、抹平水暖管沟、电线管沟、固定插座盒、贴墙砖、地砖						✓						
	8 木作业项目：吊顶、包门窗口、家具、壁柜、安天花线、验门、安装小五金、软包、橱柜								✓				
	9 理石项目：橱柜台面、窗台面、洗手盆台面									✓			
	10 洗浴设备项目：安装厨房洗菜盆、水龙头；卫浴间洗手盆、浴盆、浴房、浴器、座便及各种水龙头				✓								
	11 油漆项目：喷（刷）门及门窗口、家具，粉刷天花、墙面、贴壁纸									✓			
	12 电气项目：安装插座、灯具、换气扇、浴霸、排烟设备、消毒设备					✓							
	13 木作业：铺地板、安装门及五金、踢脚线								✓				
14 玻璃项目：安装玻璃										✓			
验收阶段	15 清洁项目：清扫、擦拭	✓											✓
	16 进户：最少30天以后才能搬进新居												

### 小户型设计要领

小户型因其面积狭小，在视觉上给人一种局限和压迫的感觉，我们可以采用开放或半开放式这一惯用的设计方式来改善其空间环境。

用打通隔墙的方式来扩展室内空间，可以形成所谓的一室空间。虽是单一式的格局形状，但分隔出各个生活区域及一些私密性

的空间，仍是必须考虑的。

利用地板的高低落差、橱柜、屏风、拉门、天花板等象征手法来界定出不同的生活空间也是一种设计方式。

色彩与照明的相互运用，也可增强空间感。在色彩上，可以以单一色系为主调，尽量简洁、明朗、和谐，同时再摆放一些饰品进行搭配。



# 用 总 表 大 全

Artificio 收

材 料 设 备	验 收
购买沙子、水泥、瓷砖	按合同支付30%工程款 合同文本参见网址: www.bcda.com.cn 沙子: 泥土含量不应过大 水泥: 标号是否与设计一致 瓷砖: 尺寸统一, 色差不大
水暖: 铝塑管(日丰管及管材配件、卡钉、生料带) 电工: 电线、穿线管(小白龙)、绝缘胶布、插座盆、卡钉	水暖: 试水观察有无漏水现象, 上下水路是否通畅 电路: 用电笔试线路是否有没电现象
水泥、沙子、墙砖、地砖、密实剂、玻璃水、地漏	1. 防水: 堵上地漏, 将地面灌满水, 24小时不漏 2. 墙砖、地砖: 用手指敲击砖面, 声音发空时说明灰口不饱满, 易空鼓, 空鼓率不许超过3%
细木工板、胶水、贴面板、木方、石膏板、PVC板或铅板、木钉、钢钉、射弹、五金、锁具、石膏板、密度板、门口线、螺丝、木门	1. 门是否开启自如, 锁具安装是否正确 2. 贴面板无空起现象, 花纹走向一致 3. 吊顶接缝整齐
玻 璃 胶	台面是否与样品一样, 整体性好, 无接缝现象
洗手盆, 洗菜盆、各种水龙头、蛇皮管、玻璃胶、生料带、六角、逆止阀、角阀、浴房、浴盆	给排水通畅, 均无漏水现象
大白粉、石膏粉、纤维素、乳白胶、乳胶漆、油漆(套)、壁纸、壁纸胶	喷漆颜色均匀光滑, 墙面颜色均匀, 无粉刷痕迹 壁纸花纹一致, 接缝无明显痕迹, 无起泡现象
开关、插座、灯具、绝缘胶布、膨胀螺丝	灯具随开关亮灭, 换气扇、排烟罩等设备正常工作
地板、地楞、踢脚线、钢钉、气钉、门碰、锁具、拉手	1. 地板色差不明显, 接缝整齐, 走动时无明显响动 2. 按合同支付40%工程款
玻 璃	玻璃无松动
洗洁精、钢刷、洗衣粉	1. 干净、无划痕、无遗漏 2. 验收合格后, 7天以后支付余下30%工程款
	进户前需做环保指标检测, 合格后方可进户

照明器具不论是在陈列的方式上还是在陈列的色彩上, 都应避免繁重、杂乱无章, 这样就可以避免产生室内高度被压缩的反效果。

灯具可采用样式简单、大方的, 而且是嵌在壁面紧贴天花板的为佳。

小户型面积有限, 不能有宽裕的空间规划一个独立的储藏室, 因而只能从现有的空间取用。如何节省空间又能有效利用空间, 是收纳机能的关键。

小户型在装饰设计上同样要注意家具的选择, 可以参考以下几个方面来掌握:

1. 避免笨重的家具占去空间, 不然会显得拥挤。

2. 采用组合式家具, 其优点是能视日常生活所需而增减, 具有可随意移动, 灵活的特性。

3. 隐藏式家具, 兼有功能性与收纳机能, 又不占用空间, 如电视置于壁柜中, 床下设有储物柜等, 都是极其不错的构想。

小户型居室其实不难规划, 您只需要掌握简单、明朗的原则, 再赋予自己的巧妙构思, 就能设计出舒适、雅致的小天地。=



容器

雅致的壁灯

