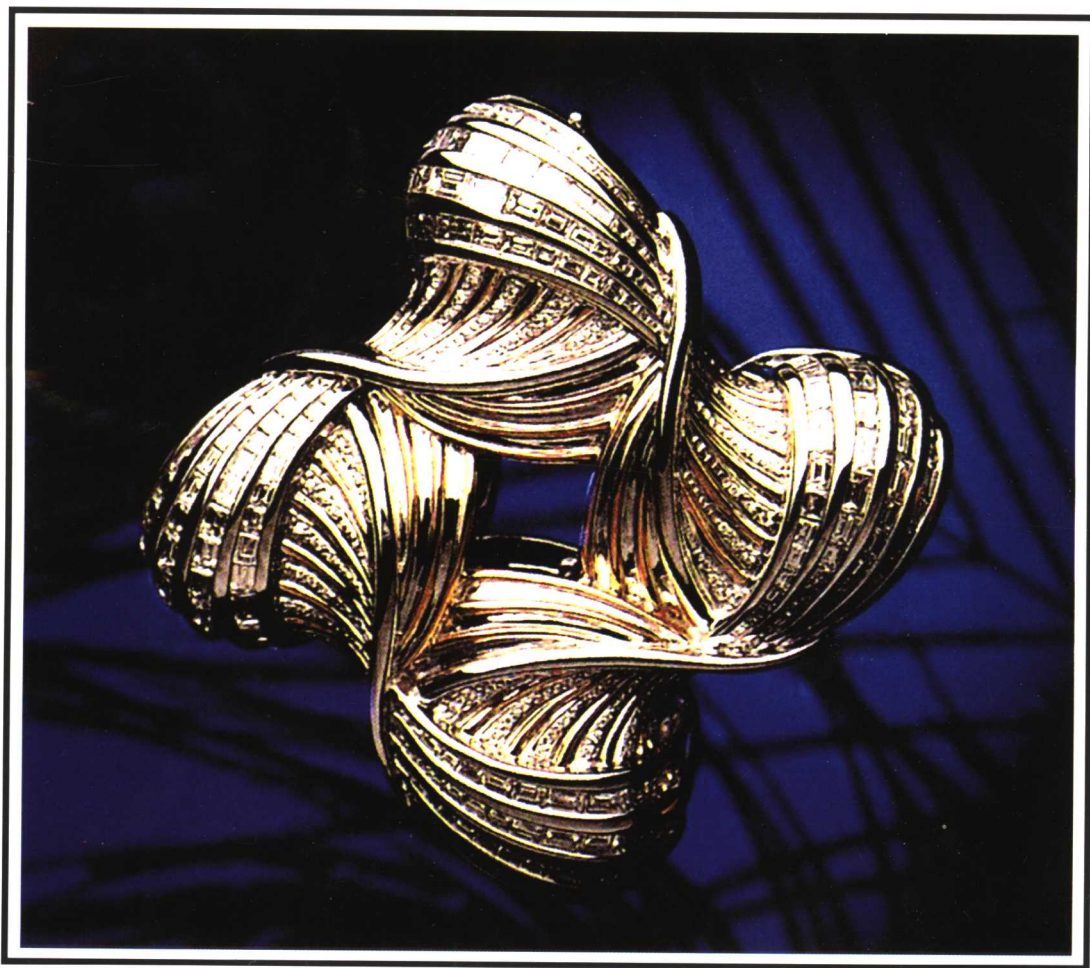


# 珠宝首饰

## 设计与加工

干大川 编著

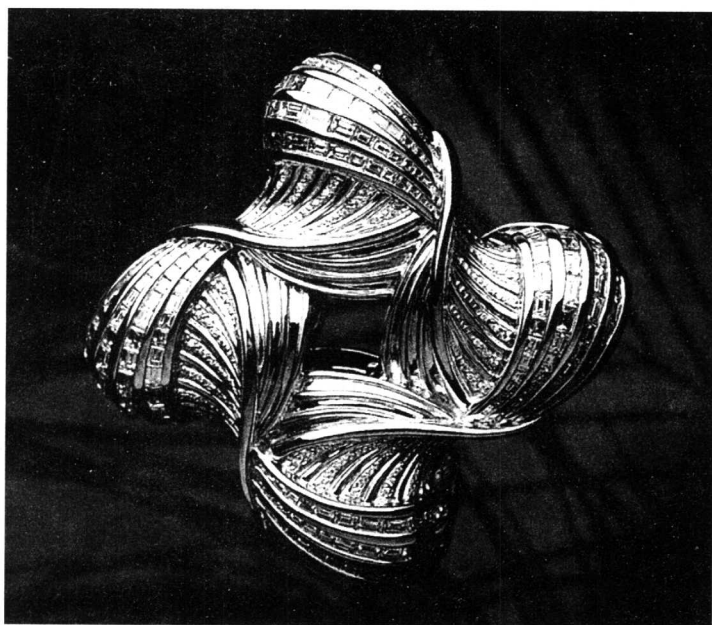


化学工业出版社  
材料科学与工程出版中心

# 珠宝首饰

# 设计与加工

干大川 编著



化学工业出版社  
材料科学与工程出版中心

· 北京 ·

(京)新登字 039 号

**图书在版编目 (CIP) 数据**

珠宝首饰设计与加工/干大川编著. —北京: 化学工业出版社, 2004. 12  
ISBN 7-5025-6398-9

I. 珠… II. 干… III. ①宝石-设计②宝石-加工  
IV. TS934. 3

中国版本图书馆 CIP 数据核字 (2004) 第 127032 号

---

**珠宝首饰设计与加工**

干大川 编著

责任编辑: 李晓文 杜春阳

责任校对: 陶燕华 于志岩

封面设计: 关 飞

\*

化学工业出版社 出版发行  
材料科学与工程出版中心

(北京市朝阳区惠新里 3 号 邮政编码 100029)

发行电话: (010) 64982530

<http://www.cip.com.cn>

\*

新华书店北京发行所经销

北京兴顺印刷厂印装

开本 720mm×1000mm 1/16 印张 24 彩插 8 字数 454 千字

2005 年 2 月第 1 版 2005 年 2 月北京第 1 次印刷

ISBN 7-5025-6398-9/TS·226

定 价: 58.00 元

---

**版权所有 违者必究**

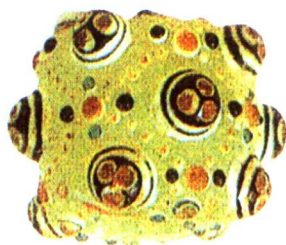
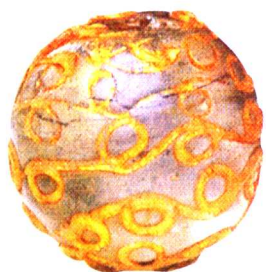
该书如有缺页、倒页、脱页者, 本社发行部负责退换



(a) 良渚文化玉串饰



(b) 西汉金箔玉珠项链



西汉初期金箔琉璃珠



殷商时代的玛瑙珠



战国陶胎琉璃珠



春秋战国琉璃珠链，间以半宝石

(c) 琉璃珠

彩图1 古代玉珠和琉璃珠





(a) 桃叶形鎏金青铜饰件



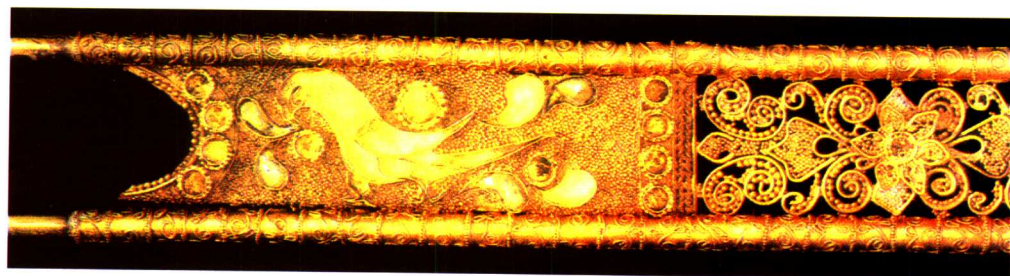
(b) 鎏金银发梳



(c) 服饰上的凤形黄金饰片

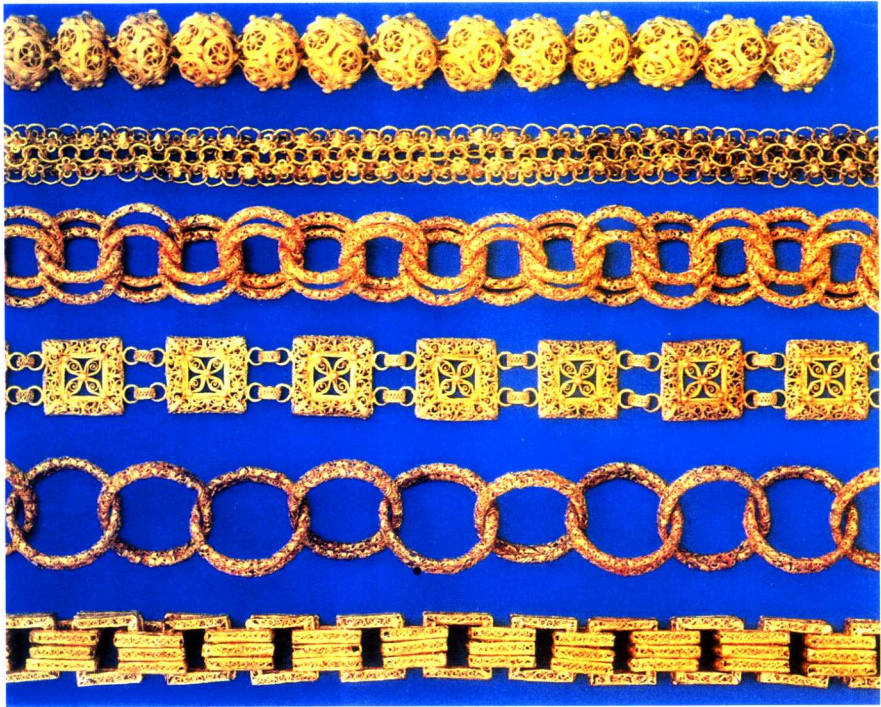


(d) 唐代青铜鎏金灵芝凤纹发饰，十分罕有

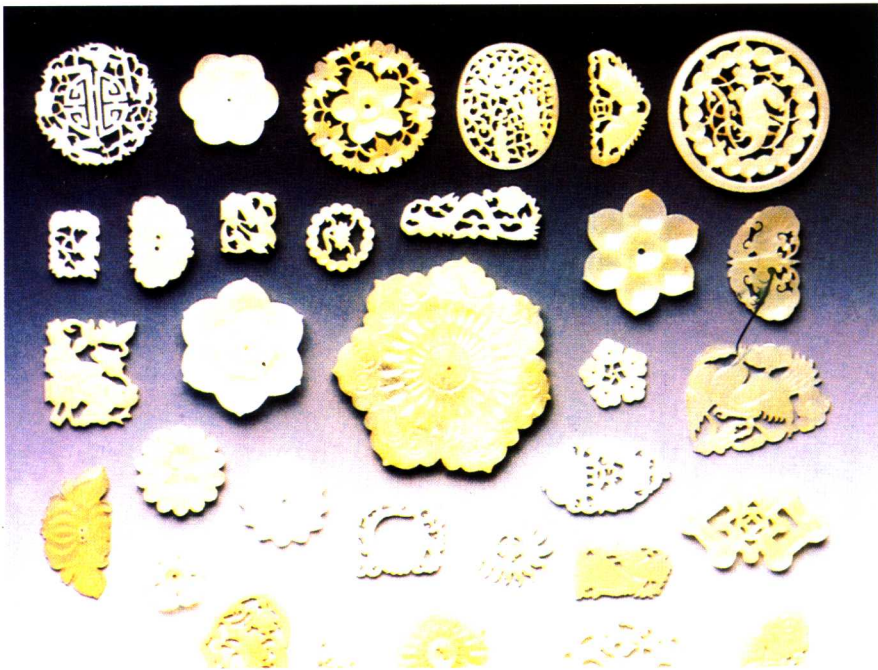


(e) 黄金花鸟纹笄饰的上部，镶嵌宝石，异常珍贵

彩图2 唐朝饰品



(a) 清代的黄金项链，工艺精细，卓绝非凡



(b) 明清期间的青白玉小花件

彩图3 明清黄金项链和青白玉小花件





(a) 公元前1世纪英国扭绳型黄金手镯，极罕



(b) 公元前904年古埃及的黄金对装手镯，蛇神坐莲纹饰，罕见



(c) 12世纪金线细工黄金手镯，  
← 具有历史价值

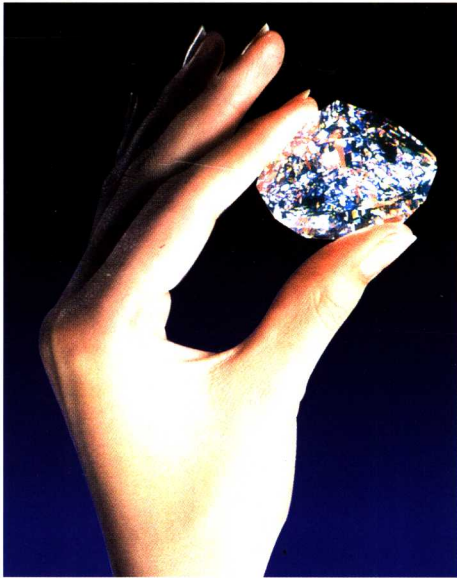


(d) 公元前7世纪的波斯黄金兽头空心手镯，极罕 →

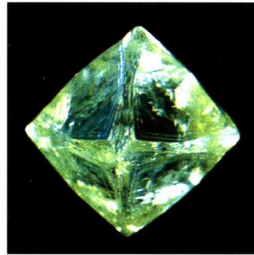
彩图4 国外古典首饰



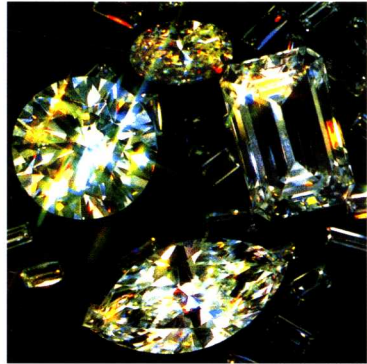
(a) 辽宁瓦房店地区埋藏的金刚石占全国金刚石储量的一半以上，已由专业公司开采



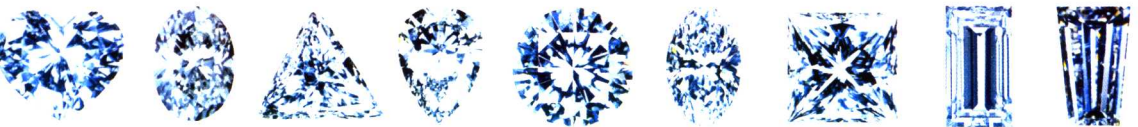
(b) 世纪钻石(The Centenary Diamond), 重273克拉, 仅次于克利兰1号及克利兰2号。1980年在南非发现, 原石重599克拉。经过专业切磨师三年时间的精心研究琢磨, 这颗毫无瑕疵的巨钻终于展露万丈光芒



(c) 未经琢磨的钻石是典型的八面体晶体



(d) 钻石美丽的“火彩”



(e) 各种琢型

彩图5 金刚石与钻石戒面

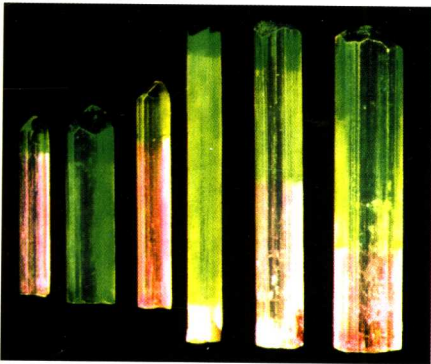




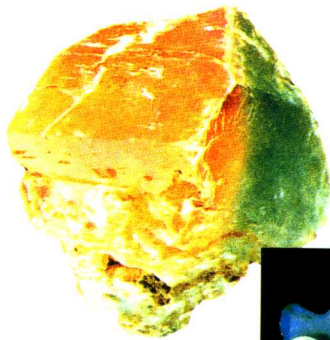
(a) 祖母绿晶体



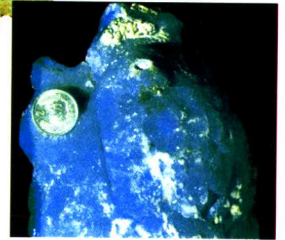
(b) 云南的海蓝宝石、绿色电气石晶体，颜色、净度都很好



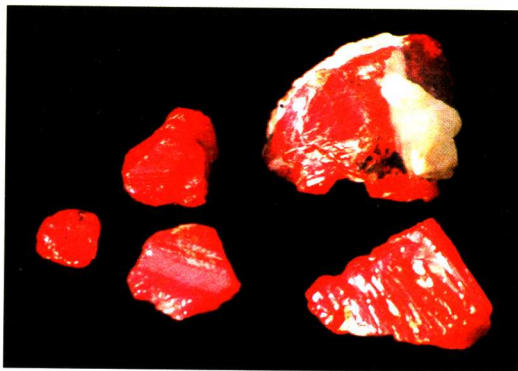
(c) 云南的二色碧玺质量上乘



(d) 黄玉晶体



(e) 异极矿



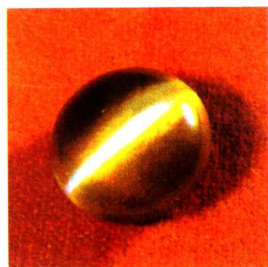
(f) 云南红宝石晶体



(g) 锡石晶体

### 彩图6 有色宝石

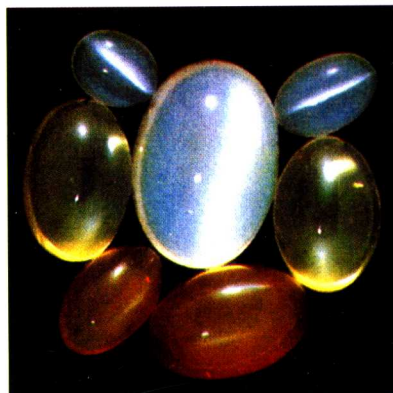
摘自：丰富的云南宝石资源，《中国宝石》，1996.(2)



(a) 金绿猫眼



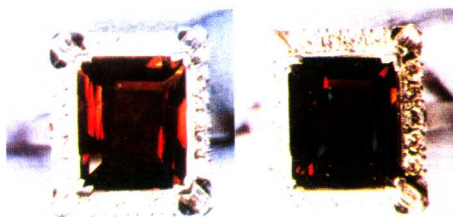
(b) 彩虹长石戒面



(c) 月光石戒面



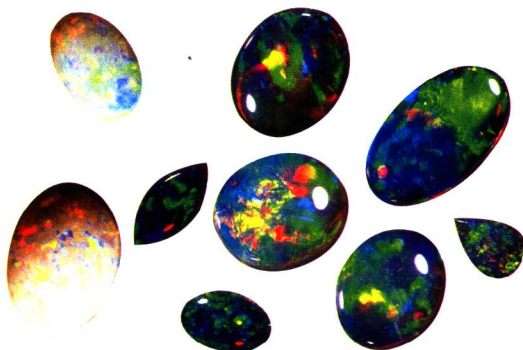
(d) 星光红宝石



(e) 变石（白炽灯下呈红色，日光下呈绿色）



(f) 星光蓝宝石



(g) 变彩欧泊



彩图 7 具有特殊光学效果的宝石



(a) 各种颜色的稀土玻璃戒面



(b) 焰熔法合成的刚玉梨晶原料



(d) 壳熔法合成立方氧化锆琢磨的各式戒面



(c) Preciosa 立方氧化锆在位于捷克的工厂内以机械生产，全部产品为完美切型(idea cut)



(e) 仿宝玉石



(f) 人造猫眼戒面



(g) 人造猫眼球

彩图 8 合成宝石和仿宝石戒面及饰品



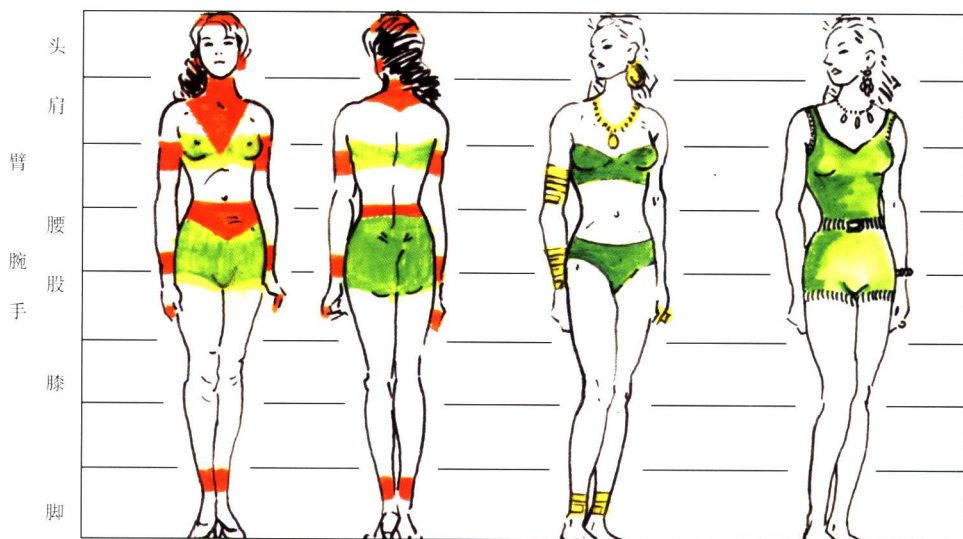


(a) 《笑佛》(作者作品)



(b) “琉璃工房”，《鼎立新千秋》

彩图9 脱蜡铸造的玻璃饰品



彩图10 首饰佩戴位置与人体协调的构图

橘红色人体部位是首饰佩戴的常选位置



(a) 伊顿十二色相环



(b) 宝石首饰的色彩

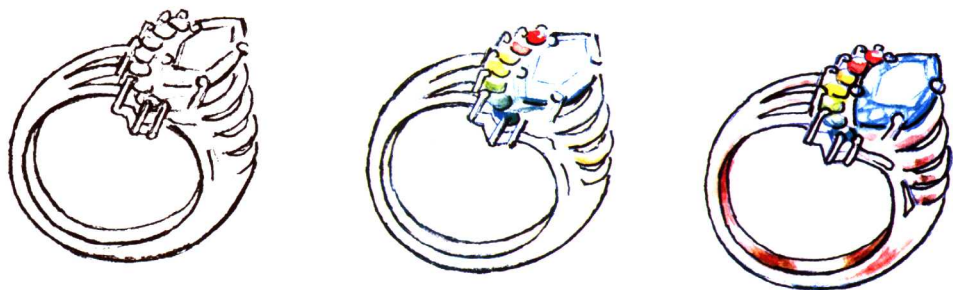
彩图 11 色相环与宝石色彩



彩图 12 铅笔淡彩法戒指画法示范



(a) 方戒



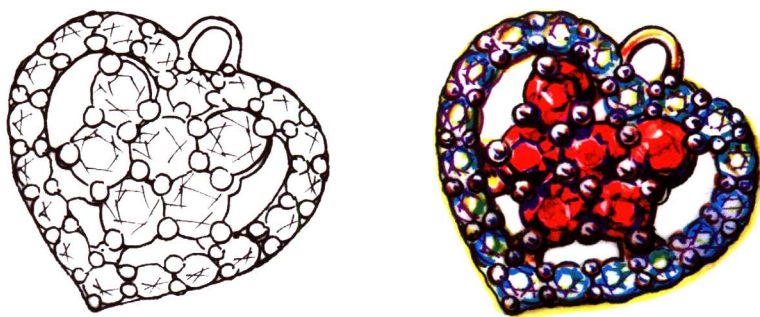
(b) 花式戒

彩图 13 钢笔淡彩法戒指画法示范



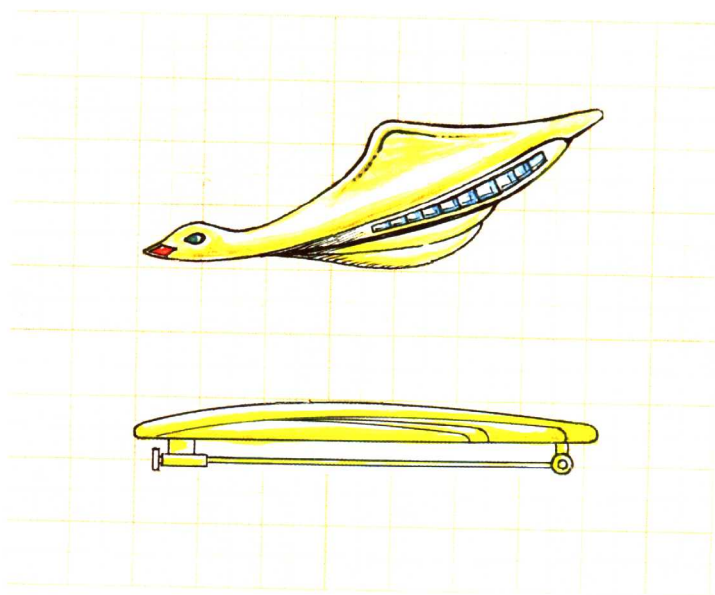


(a) 珍珠坠饰

































(b) 红宝石、钻石坠饰

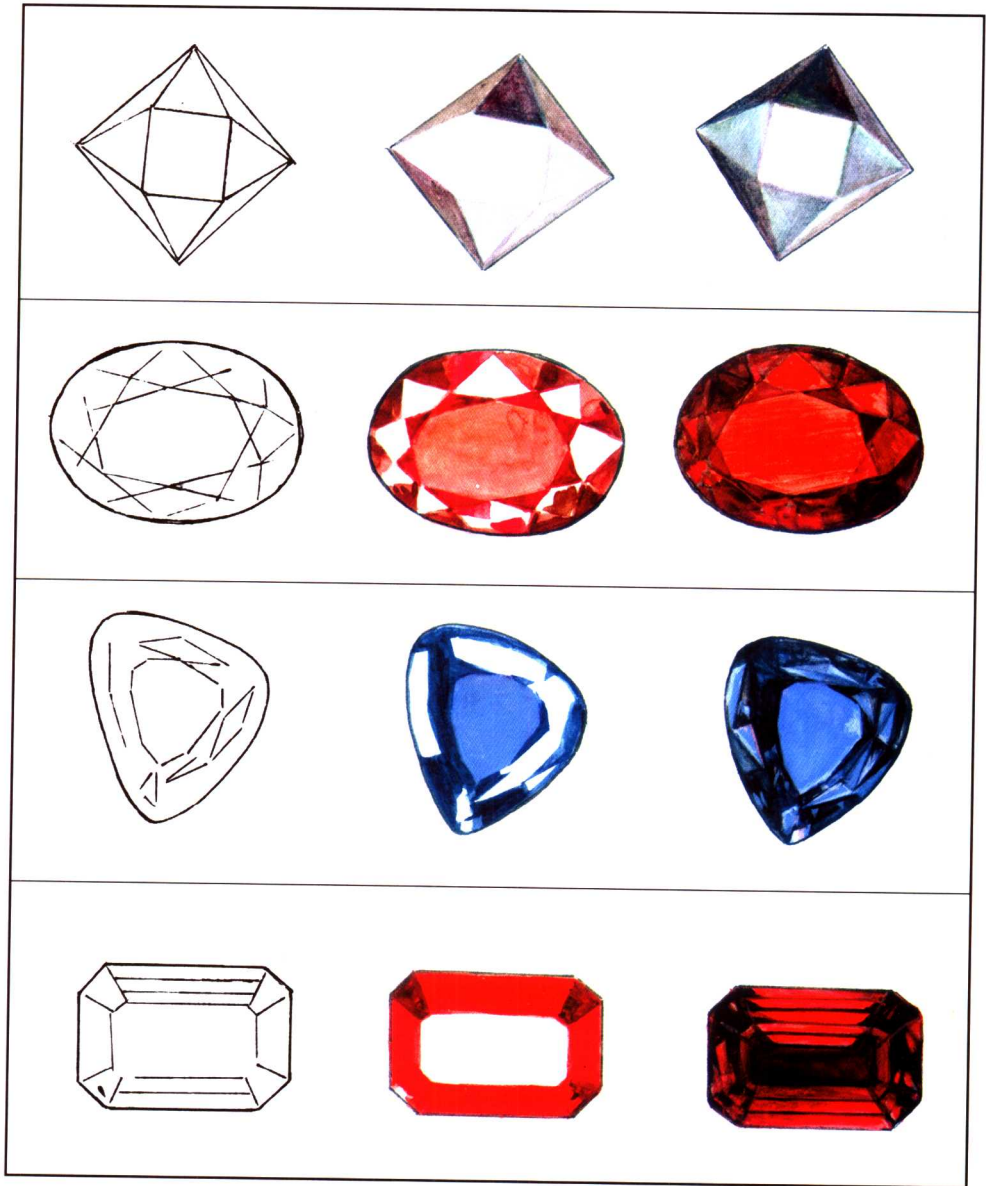
彩图 14 色线淡彩法坠饰画法示范



彩图 15 投影法在方格纸上画的胸针设计图

轮廓	留出高光点	上色	立体感增强	修饰完成
				
				
				
				
				
				

彩图 16 弧面型宝石戒面的着色示范



彩图 17 翻面型宝玉石戒面的着色示范