

漫 步 中 国 指 南 丛 书 (36 卷)

漫步北京



EXPLORING BEIJING
書



人文历史 自然生态 文化艺术 宗教习俗 旅游休闲 购物交通

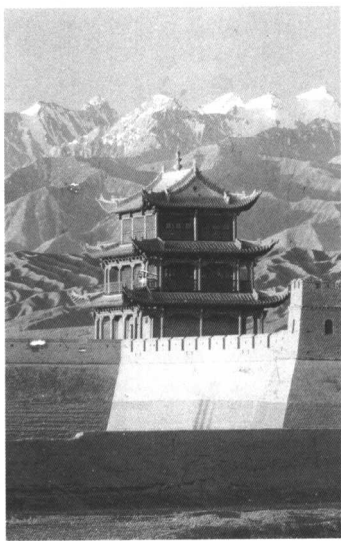
孙建华 主编

中国社会科学出版社

36卷 漫步中国指南丛书

漫步中国

EXPLORING CHINA





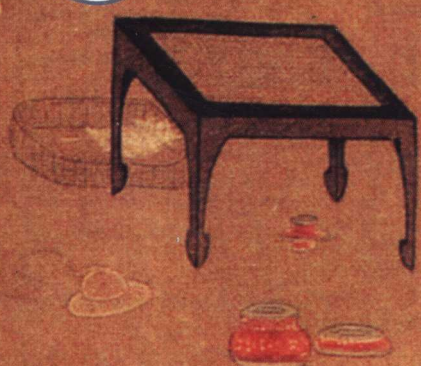


漫步北京

EXPLORING BEIJING



素描北京 SKETCHING BEIJING PP. 8 - 77
畅游北京 TRAVELING BEIJING PP. 78 - 419
资讯北京 INFO BEIJING PP. 420 - 480



漫步北京®

Exploring Beijing

《漫步北京》编辑委员会《Exploring Beijing》Team

项目主编: 孙建华 Project Editor: Harley J. Sun

美术主编: 徐莉君 Art Editor: Neewa L. Xu

版面设计: 妮妮图书工作室 DTP Designer: Neewa Book Studio

地图设计编辑: 妮妮地图工作室 Map Editor: Neewa Map Studio

插图设计: 妮妮广告工作室 Illustrator: Neewa Ad Studio

图片与资料编辑: 娅莉、邱娟 Photo Editor: Aya, Qiu Juan

摄影师: 武华、阿步、木林森 Photographer: Wuhua, Arboo, Mu

摄影: 新图摄影工作室 Photography: Xintu Studio

艺术顾问: 张慈中 Art Consultant: Zhang Cizhong

封面设计顾问: 罗锡鹏 Cover Design Consultant: Luo Xipeng

文字顾问: 孙屹 Literature Consultant: Sun Yi

项目协调: 李小玢 Coordinator: Li Xiaobin

《漫步中国》编辑委员会特别鸣谢: 周萍 女士

图书在版编目(CIP)数据

漫步北京 / 孙建华编著. — 北京: 中国社会科学出版社,
2004. 1

(漫步中国)

ISBN 7 - 5004 - 4349 - 8

I. 漫... II. 孙... III. 旅游指南 — 北京市
IV. K928. 91

中国版本图书馆CIP数据核字(2003)第126788号

责任编辑 李凤

责任校对 宗和

封面设计 徐莉君、阿步

版式设计 徐莉君、华力

出版发行 中国社会科学出版社

社址 北京鼓楼西大街甲158号 邮编 100720

电话 010-84029453 传真 010-84017153

网址 <http://www.csspw.cn>

经销 新华书店

印刷装订 北京地大彩印厂

版次 2004年1月第1版 印次 2004年1月第1次印刷

开本 889 × 1194毫米 1/48

印张 10

字数 450千字 印数 10000册

定价 48.00元

凡购买中国社会科学出版社图书, 如有质量问题请与本社发行部联系调换
版权所有 侵权必究



孙建华 主编、出品人

HARLEY J. SUN,

CHIEF EDITOR & PUBLISHER

给读者和北京的观光客人提供一部优秀的旅游指南工具图书实在不是一件容易的事, 创作和编辑《漫步北京》的过程, 远远超出了当初对难度的认识。尽管还有不尽理想的地方, 今天见到它的问世实在从心底充满了庆幸。像对待自己的亲生儿子一样, 我对《漫步》的印象是无与伦比的图书装帧和漂亮的版面设计: 清晰流畅的阅读与检索主线; 丰富翔实的旅游资源信息; 完整周密的总体构造。总之, 《漫步北京》不仅给读者带去的是一部实用美观的旅游指南工具书, 更是一部有收藏价值的礼品图书, 更是一部承载着我和创作编辑团队对北京这座历史文化名城无尽情感的人文图书。

2003年4月28日
北京



徐莉君 美术主编

NEEWA L. XU, ART EDITOR

感谢《漫步北京》一书的所有参与者, 感谢北京这座古老的城市, 更感谢我新生的儿子, 他的出生和《漫步北京》的问世给我30岁的这一年带来了无以言表的惊喜, 也给了我前所未有的动力和希望。

2003年4月

Email: harleysun@yahoo.com

Tel/Fax: 010-68576046

Building 68-3201, 1 Qu, Sanlihe,
Westcity, Beijing 100045

目录 CONTENTS

阅读和使用说明 6-7
how to use the book



素描北京 SKETCHING BEIJING

北京位置与区划 10-11

北京自然 geographic 12-13

人口与面积 14-15
山体与水系 16-17
植被与动物 18-19
气候与气温 20-21

北京人文 culture 22-23

京剧 24-25
四合院与胡同 26-27
烤鸭 28-29
京味美食 30-31
庙会 32-33
老字号 34-35
皇城 36-37
三山五园 38-39
京城名人 40-41
节庆 42-43

北京历史 history 44-45

远古 46-47
先秦 48-49
秦汉 50-51
魏晋隋唐 52-53
五代宋辽金 54-55
元朝 56-59
明朝 60-65
清朝 66-73
民国 74-75
中国历史简表 76-77

畅游北京 TRAVELING BEIJING

北京分区检索 80-81
北京交通旅游指南 82-83

内城区 center city 84-85

轨道交通旅游指南 86-87

东城概况 88-89
东城旅游景观指南 90-91
东城景观介绍 92-109

西城概况 110-111
西城旅游景观指南 112-113
西城景观介绍 114-131

宣武概况 132-133
宣武旅游景观指南 134-135
宣武景观介绍 136-147

崇文概况 148-149
崇文旅游景观指南 150-151
崇文景观介绍 152-159

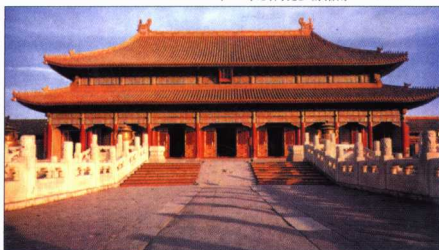
外城区 outer city 160-161

交通干线旅游指南 162-163
朝阳概况 164-165
朝阳旅游景观指南 166-167
朝阳景观介绍 168-179

海淀概况 180-181
海淀旅游景观指南 182-183
海淀景观介绍 184-211

石景山概况 212-213
石景山旅游景观指南 214-215
石景山景观介绍 216-225

丰台概况 226-227
丰台旅游景观指南 228-229
丰台景观介绍 230-239



东北地区 northeast 240-241

交通干线旅游指南 242-243

顺义概况 244-245
顺义旅游景观指南 246-247
顺义景观介绍 248-251

平谷概况 252-253
平谷旅游景观指南 254-255
平谷景观介绍 256-263

密云概况 264-265
密云旅游景观指南 266-267
密云景观介绍 268-281

怀柔概况 282-283
怀柔旅游景观指南 284-285
怀柔景观介绍 286-295

西北地区 northwest 296-297

交通干线旅游指南 298-299

昌平概况 300-301
昌平旅游景观指南 302-303
昌平景观介绍 304-319

延庆概况 320-321
延庆旅游景观指南 322-323
延庆景观介绍 324-333

西南地区 southwest 334-335

交通干线旅游指南 336-337

门头沟概况 338-339
门头沟旅游景观指南 340-341
门头沟景观介绍 342-357

房山概况 358-359
房山旅游景观指南 360-361
房山景观介绍 362-377

东南地区 southeast 378-379

交通干线旅游指南 380-381

大兴概况 382-383
大兴旅游景观指南 384-385
大兴景观介绍 386-391

通州概况 392-393
通州旅游景观指南 394-395
通州景观介绍 396-401

特色旅游指南 402-403 theme travel

燕京长城游指南 404-405
环紫禁城徒步游指南 406-407
皇室坛庙游指南 408-409
古都胡同游指南 410-411
古都门楼游指南 412-413
长安街徒步游指南 414-415

分类旅游指南 416-419

destination index

资讯北京 INFO BEIJING

北京旅游指南 422-445
北京美食指南 446-459
北京休闲指南 460-463
北京购物指南 464-465

北京实用信息 466-467
出入境口岸与管理 468-469
银行与货币 470-470
当地媒体 471-471
中国电话区号与邮编 472-473
世界128城市时差表 474-475
世界遗产在中国 476-477
北京分区检索 478-479
常用北京方言 478



A CU30105



《漫步北京》阅读和使用说明

《漫步北京》是至今为止对北京旅游资源最完整和最系统的说明介绍，是一部精美的便携式旅行图文百科指南。无论是做为您制订旅游计划的决策信息工具手册，或是作为旅行途中的导游指南，还是作为结束行程后重温旅游胜地的浏览画册，甚至作为馈赠亲友礼品和收藏性图书，《漫步北京》都无疑是您的最佳选择。全书内容由三个主要部分构成：

- A** 素描北京
- B** 畅游北京
- C** 咨讯北京

A

素描北京

给北京画一张一目了然、刻骨铭心的肖像，远比为学龄前的孩子拍生日照，应更加具有想象力和捕获能力。本书从北京自然、北京人文和北京历史三个方向，首先运用66页图文并茂的特写专版，力图将北京的背景知识既简明完整又别致清新的介绍给读者。



北京自然



北京人文



北京历史

B

畅游北京

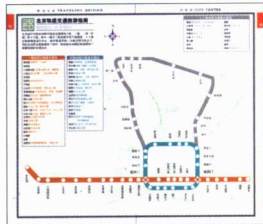
采用按区域旅游逐一介绍景区景观的主体流程路线，辅以交通旅游指南、特色旅游指南、分类旅游指南三种导游方式，系统介绍北京旅游资源。



区域旅游：提供北京18区县1078处景区景观介绍



特色旅游：提供北京6大主题旅游导游图



交通旅游：提供城铁与驾车交通干线及沿线景观



分类旅游：提供6大类上千处旅游目的地

旅区 游域

区域旅游是本书畅游北京模块的主体内容。将北京18个区县分为6大地区

18组版块。每一版块采用地貌图、导游图、实景插图、页码检索、数字标注、文字说明等前后相对应的检索方式，逐一介绍景区景观。每一版块都可独立成书。共收录北京地区1078处景区景观。



1 区域概况

区域概况通过文字、图形、表格的方式描述该地域地理、历史、经济、文化、民俗等方面，其中旅游资源被作为重点描述对象。



2 景区景观分布图

通过艺术化的地貌图真实整体描述该地区的景区景观及区划分布，使读者首先对该地域的旅游资源一览无遗。采用统一标准的号码与页码标注体系，该图在标明景区景观的地理位置基础上，同时可以用作对该地区景观的检索目录。



- 色标页码指示，用于快速检索
- 区域不可错过景点，优先推荐区域极品、精品旅游景区景观
- 区域全部收录著名景观列表
- 区域著名景观号码标注

景区景观平面导游图



3 景区景观介绍

跟随景观分布图的号码、页码可方便快捷地阅读到景区景观的详尽说明。

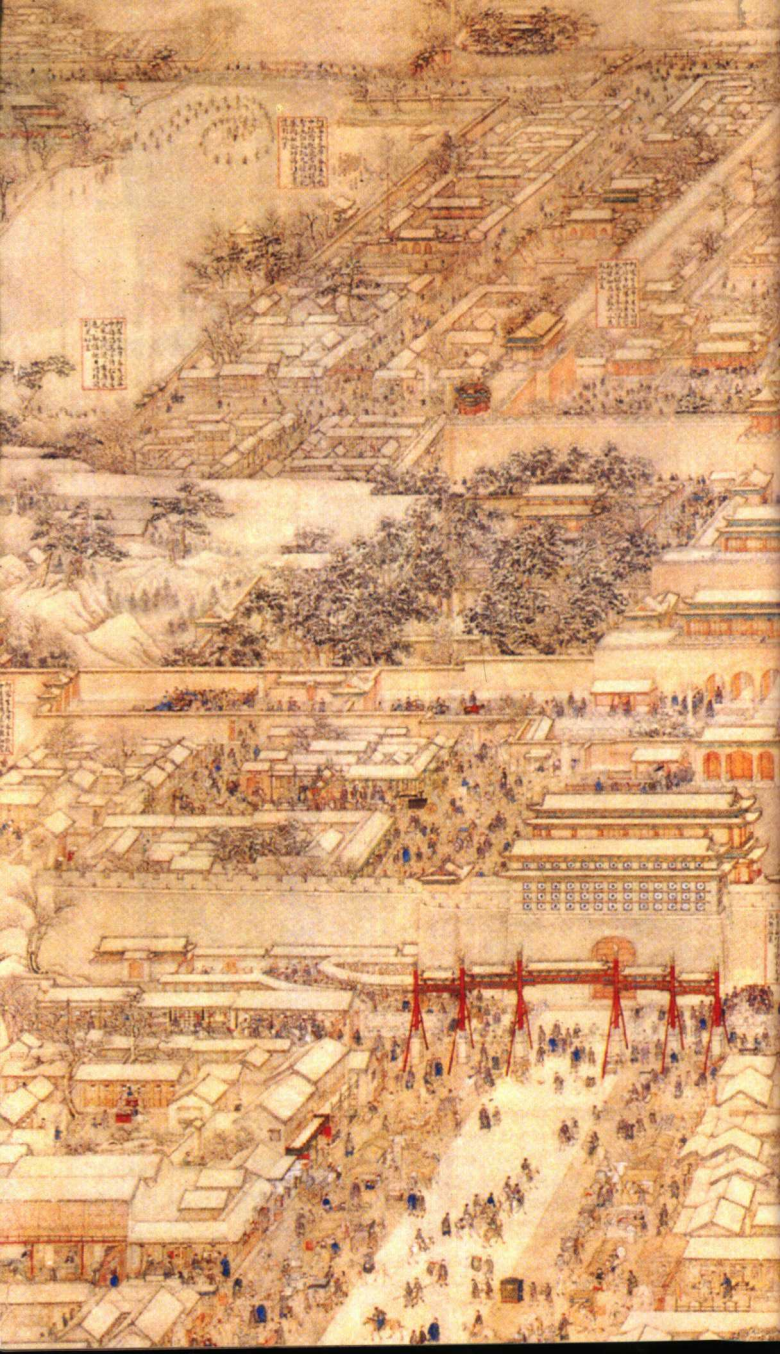
特别设计的著名景观专版是为了使读者对该景观有更深刻、更鲜明的认识。专版分为三级：极品导游、精品导游和名品导游。

资讯北京

资讯北京是专为读者设计的旅行信息查询手册。采用计算机数据库排序列表模式和实用信息内容相结合的方式，以一目了然别致新颖的排版格式，满足和解决读者旅行中的各类现实信息需求。

- 酒店指南** 提供500家酒店信息
- 美食指南** 介绍600家餐馆信息
- 娱乐指南** 指明各类娱乐健身场所
- 购物指南** 推荐百家京城老字号及旅游特色购物中心







素描北京

SKETCHING BEIJING



北京自然 BEIJING GEOGRAPHY PP. 12 - 21
北京人文 BEIJING CULTURE PP. 22 - 43
北京历史 BEIJING HISTORY PP. 44 - 77



北京位置与区划

LOCATOR & REGIONS

北京是中华人民共和国的首都，简称“京”。位于华北平原的西北，东南与天津为邻，其余都被河北省环绕。市中心位于北纬 $39^{\circ}46'$ ，东经 $116^{\circ}20'$ ，全市辖18个区县，分别为4个内城区：东城、西城、崇文、宣武，4个外城区：朝阳、海淀、石景山、丰台，10个郊区县：顺义、平谷、密云、怀柔、昌平、延庆、门头沟、房山、大兴、通州。北京总面积16808.4平方千米，总人口1382万人。

北京在中国位置示意图



赤城

中国省级区划

安徽(皖)
北京(京)
重庆(渝)
福建(闽)
甘肃(甘)
广东(粤)
广西(桂)
贵州(贵)
海南(琼)
河北(冀)
黑龙江(黑)
河南(豫)
香港(港)
湖北(鄂)
湖南(湘)
内蒙古(蒙)
江苏(苏)
江西(赣)
吉林(吉)
辽宁(辽)
澳门(澳)
宁夏(宁)
青海(青)
山东(鲁)
上海(沪)
陕西(陕)
山西(晋)
四川(川)
台湾(台)
天津(津)
西藏(藏)
新疆(新)
云南(云)
浙江(浙)



中国在世界的位置示意图



北京内城区示意图





北京自然

BEIJING GEOGRAPHY

北京市简称“京”，是中华人民共和国的首都，西、北、东三面环山，东南部为华北平原。自古以来就有“北枕居庸，西峙太行，东连山海关，南俯中原”之说。市中心位于北纬 $39^{\circ}46'$ ，东经 $116^{\circ}20'$ ，全市辖18个区县，总面积16808.4平方千米，总人口1382万人。

地形：北京地处太行山脉、燕山山脉与华北平原的交界地带，西、北、东北面为连绵不断的群山所环绕。东

距渤海150公里，南面为

开阔的华北平原。

西部山地统称西

山，属太行山

脉，北部山地统

称军都山，属燕

山山脉，两条山脉在

关沟附近交会。东北部平

谷区境的诸山为燕山的西缘，

与军都山交会于潮白河谷。

西、北、东北连绵不断的山

岭形成一个向东南展开的

半圆形山湾，称为“北京湾”。

主要河流有海河水系的永定河、潮白河、温榆河—北运河、拒马河和前运河水系的洹河。多系过境河流，干流多呈北西—南东流向。

地势：北京地势总的特征是西北高，东南低，山区面积为10421平方公里，约占全

市总面积的62%，最高峰为位于西境的东灵山，海拔高度2303米。平原系由各大河

出山口形成的一系列冲积洪积扇联合堆

积而成，最低处在通县东南边界，

海拔高度不足10米。平原地区

面积6387平方千米，占全

市面积的38%，其中以

永定河和潮白河的

冲积平原为主，约

占整个平原面积的70%

以上。

地质：北京在地

质构造上正处于

华北地区中部—

燕山沉降带的西

部。其地形骨架形成于中生代的造山运动。

北京的地质构造比较复杂，它为各种矿藏

的形成提供了良好的条件，矿藏比较丰富。

已发现的矿种共67种，被开采利用的有26

种，以煤、铁、石灰岩、硅石、大理石、花

岗岩、建筑石材等为主。能源矿两种，煤

和地热都比较丰富。



春

登山踏青好去处

- 灵山 (门头沟)
- 百花山 (门头沟)
- 云蒙山 (怀柔)
- 大羊山 (昌平)
- 五座楼森林公园(密云)
- 莲花山 (延庆)
- 红螺山 (怀柔)
- 万寿山 (海淀)
- 凤凰岭 (海淀)
- 阳台山 (海淀)

人口分布



人口与面积

LAND & PEOPLE

2000年第五次中国人口普查结果显示,北京市人口总数为1382万人,每平方千米人口密度平均为785人,属于特大城市。

北京市边境东至密云县墙子路、平谷区靠山集、通州区西集镇一带,与河北省、天津市交界;西至延庆县海陀山、门头沟区灵山,与河北省交界;南至房山区长沟峪、大兴区礼贤镇,与河北省交界;北至密云县古北口、怀柔区石洞

子、延庆县白河堡一带,与河北省交界。东西宽约160公里,南北长约176公里。



北京市土壤类型为七类:山地草甸土,占总面积0.04%;山地棕壤占9.50%;褐土占64.95%;潮土24.70%;沼泽土0.10%;水稻土0.38%;风沙土0.33%。山区的土壤自高而低依次为山地草甸土、山地棕壤土、山地褐土。平原地区土壤主要是洪积冲击物,东部与东南部为盐碱地。

人口基础数据

- 总人口: 1382万
- 平均密度:
785人/平方公里



内城人口分布



内城区(面积86.8平方公里)

- 东城区(24.7平方公里)
- 西城区(30平方公里)
- 宣武区(16.5平方公里)
- 崇文区(15.6平方公里)

外城区(面积1283.1平方公里)

- 朝阳区(470.8平方公里)
- 海淀区(426.3平方公里)
- 石景山区(81.8平方公里)
- 丰台区(304.2平方公里)

东北地区(面积6947.9平方公里)

- 顺义区(980平方公里)
- 平谷区(1075平方公里)
- 密云县(2335.6平方公里)
- 怀柔区(2557.3平方公里)

西北地区(面积3410.6平方公里)

- 延庆县(1980.6平方公里)
- 昌平区(1430平方公里)

西南地区(面积3198平方公里)

- 门头沟区(1331.3平方公里)
- 房山区(1866.7平方公里)

东南地区(面积1882平方公里)

- 大兴区(1012平方公里)
- 通州区(870平方公里)

总面积: 16808.4平方公里
市区(城八区): 1369.9平方公里
郊区(十区县): 15438.5平方公里
山区: 10421平方公里
平原: 6387平方公里

夏

戏水避暑好去处

- 十渡 (房山)
- 密云水库 (密云)
- 康西草原 (延庆)
- 龙庆峡 (延庆)
- 雁栖湖 (怀柔)
- 金海湖 (平谷)
- 雾灵山 (密云)
- 十三陵水库 (昌平)
- 京东大峡谷 (平谷)
- 黑龙潭 (密云)

山水分布

