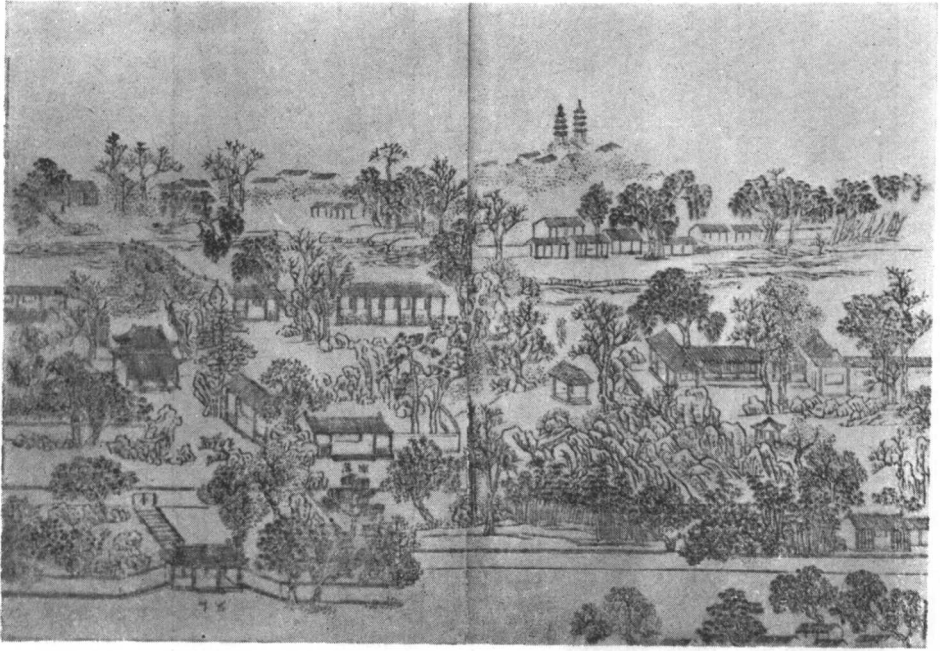
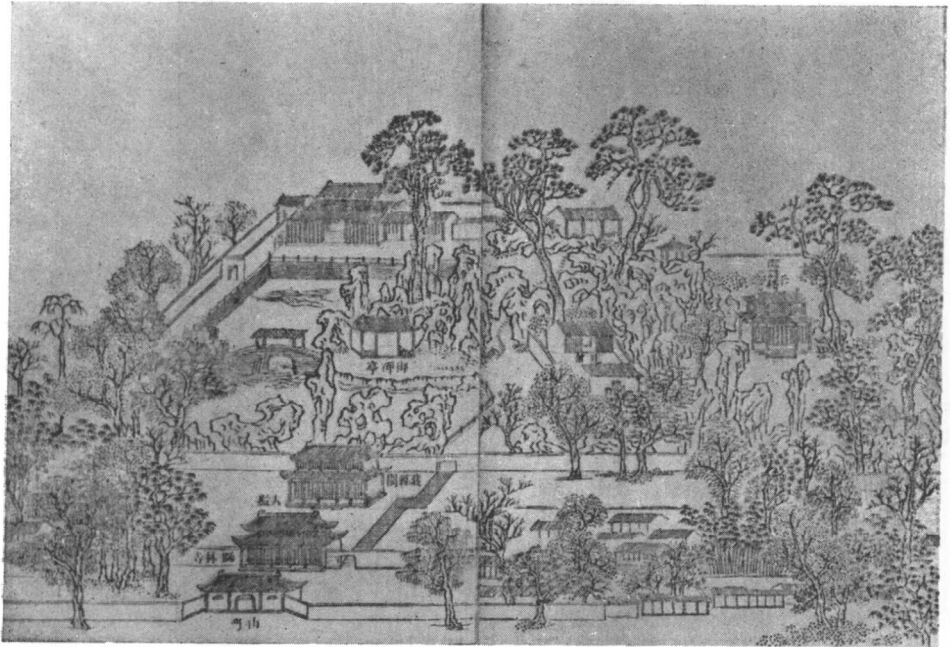


版畫一 蘇州
滄浪亭
(攝自滄浪亭現存清光
緒九年—1883 石刻)

1711046/05 of



版畫二 蘇州 滄浪亭(清乾隆三十六年—1771 刊南巡盛典)



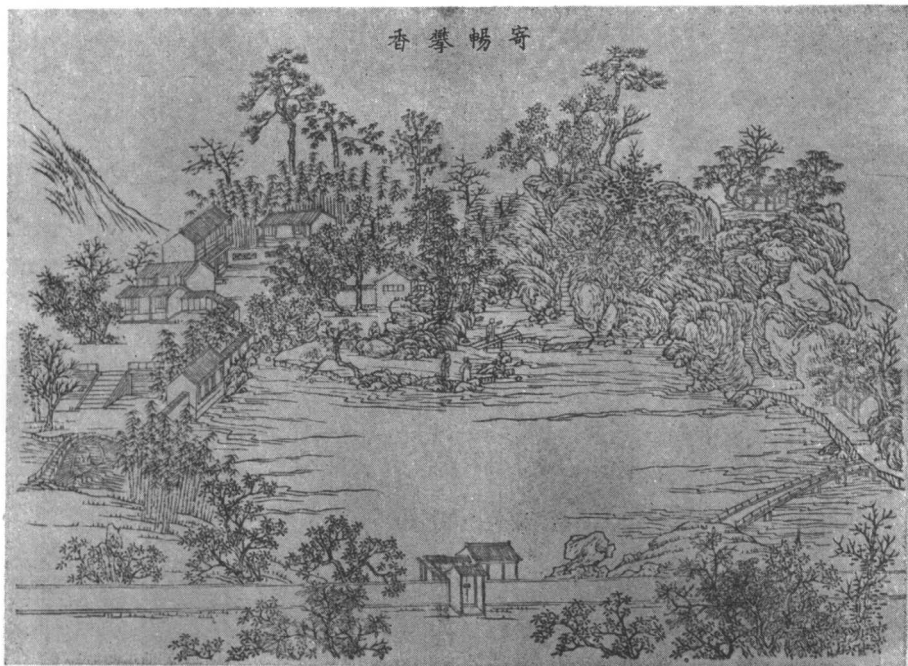
版畫三 蘇州 獅子林(清乾隆三十六年—1771 刊南巡盛典)



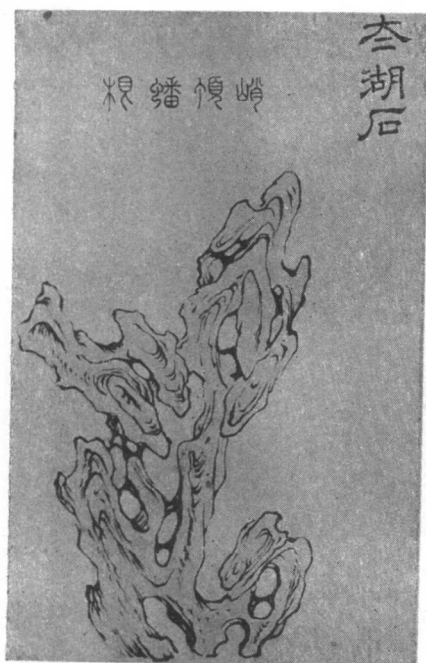
版畫四 南京 隨園 (清道光二十七年 - 1847 刊鴻雪因緣圖記)



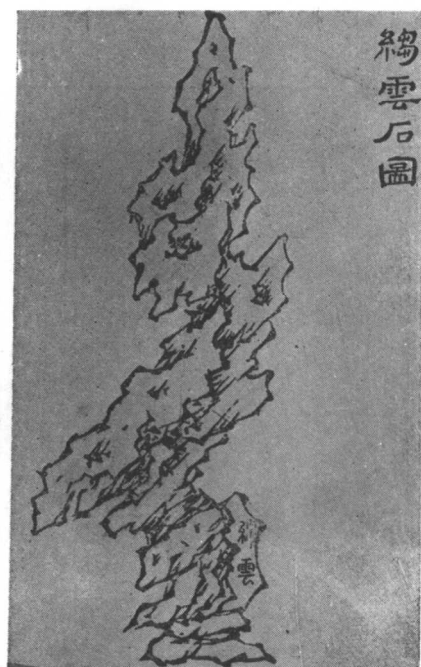
版畫五 無錫 寄暢園 (清乾隆三十六年 - 1771 刊南巡盛典)



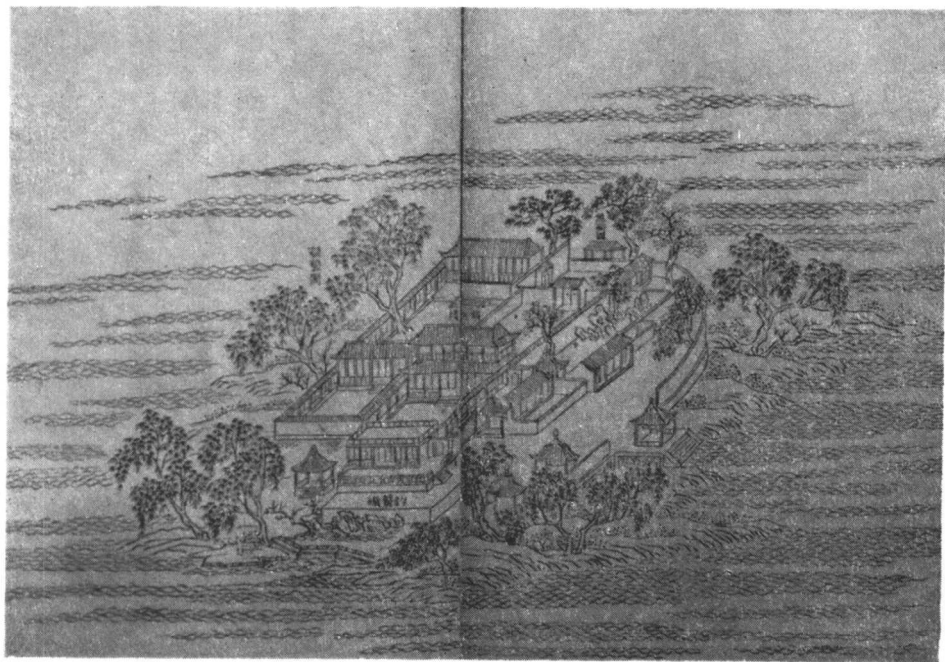
版畫六 無錫寄暢園 (清道光二十七年—1847 刊鴻雪因緣圖記)



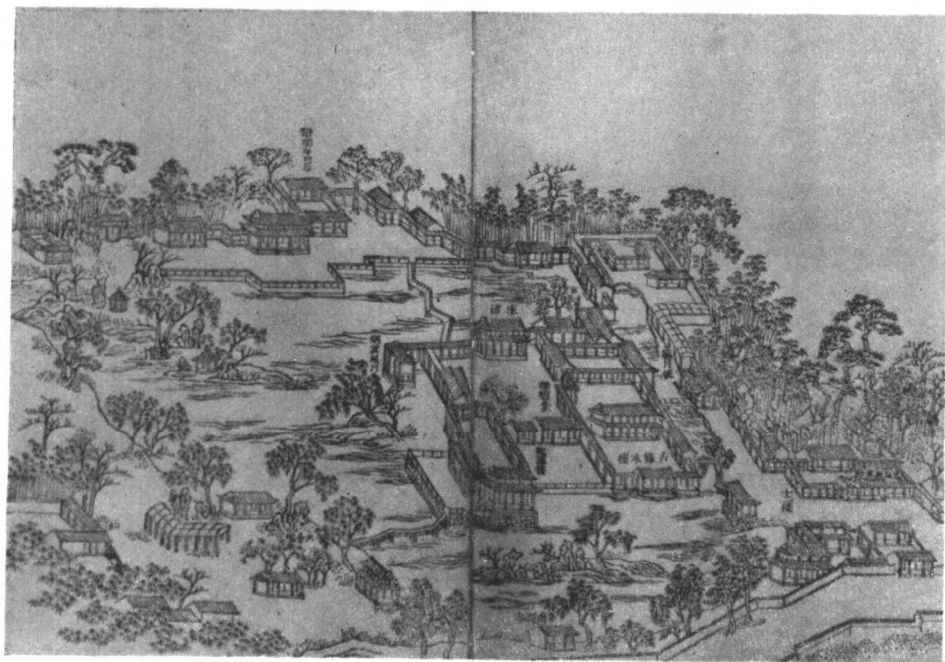
版畫七 太湖石
(明萬曆四十一年—1613 刊素園石譜)



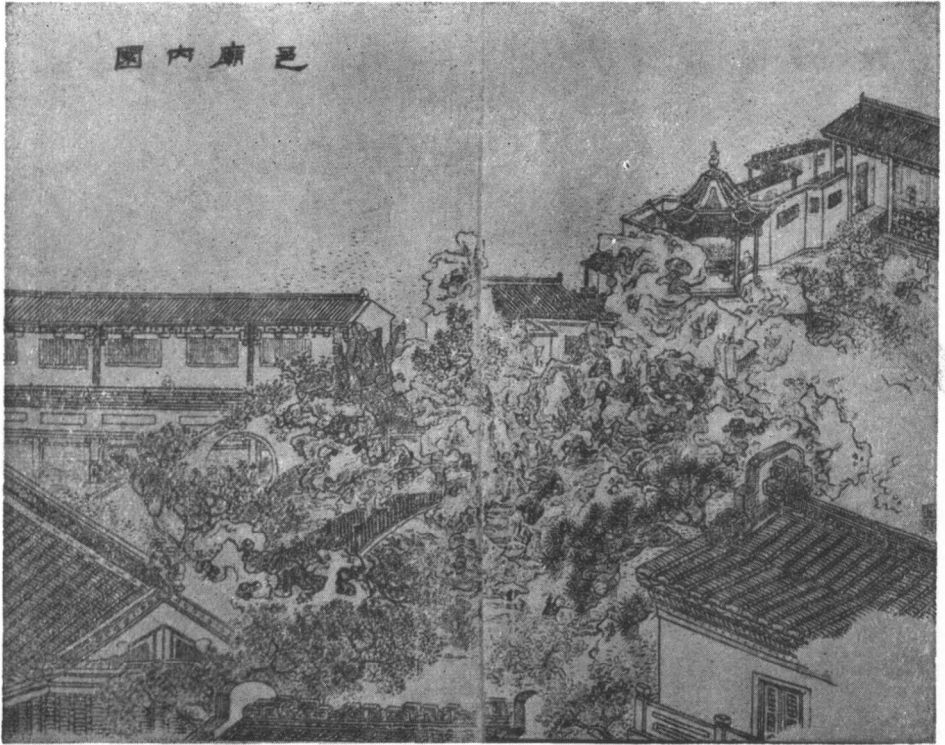
版畫八 英石 (縹雲峯)
參看圖112
(清嘉慶十九年—1814 刊縹雲石圖記)



版畫九 嘉興煙雨樓（清乾隆三十六年—1771 刊南巡盛典）



版畫十 海寧安瀾園（清乾隆三十六年—1771 刊南巡盛典）



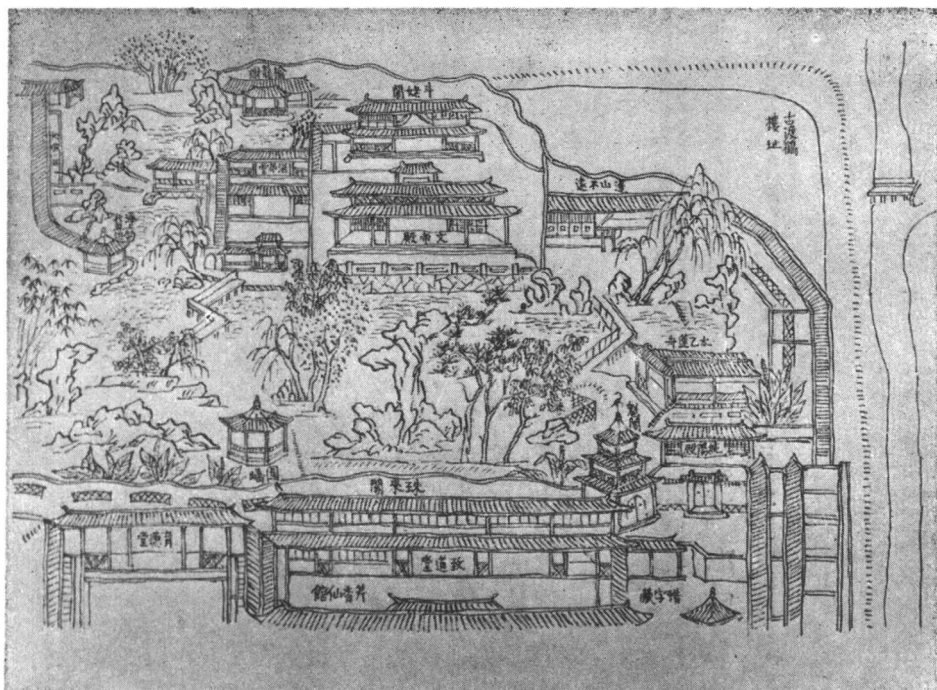
邑廟內園

版畫十一 上海內園 (清光緒三十一年—1905 刊繪圖游歷上海雜記)

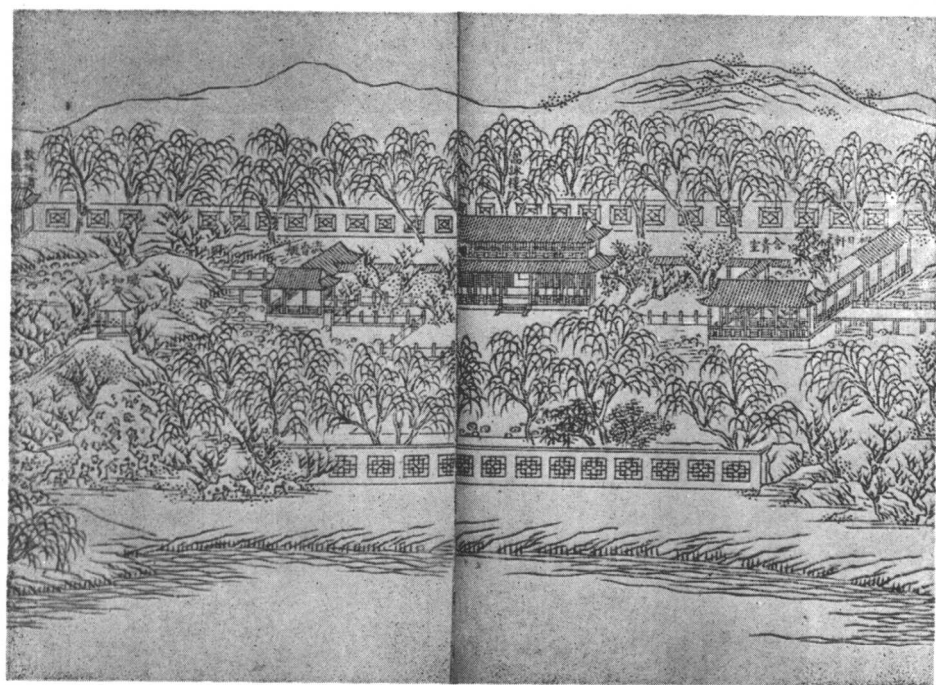


萃秀堂大假山

版畫十二 上海豫園 (清光緒三十一年—1905 刊繪圖游歷上海雜記)

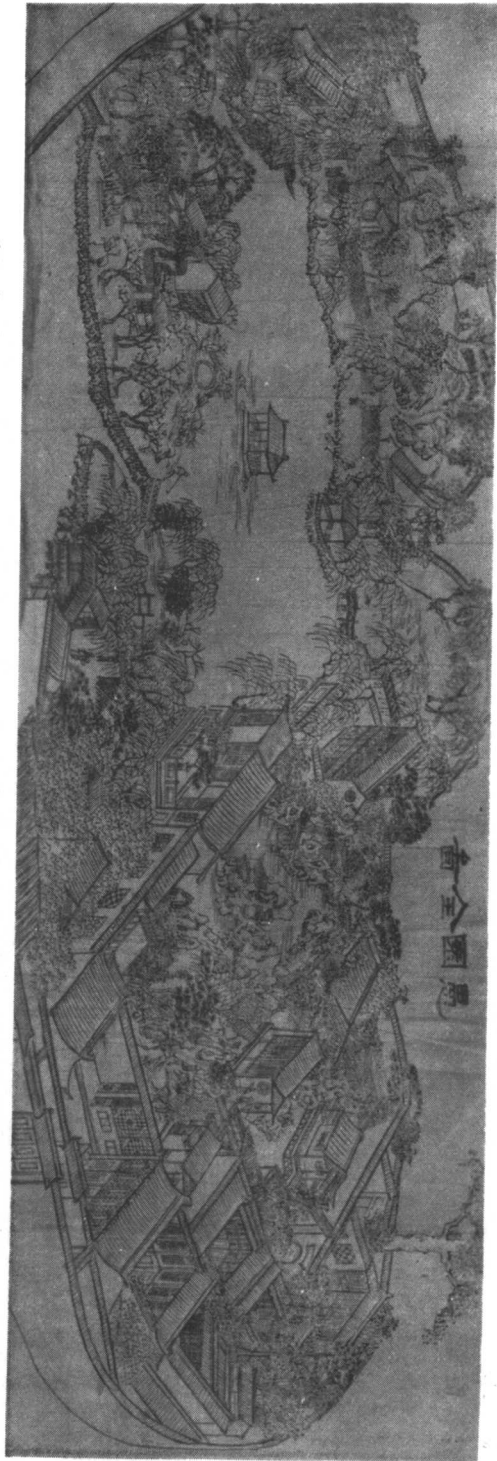


版畫十三 上海 也是園 (摹自清同治十年—1871 刊上海縣志)



版畫十四 揚州 高詠樓 (清乾隆三十年—1765 刊平山堂圖志)

清初園亭以揚州為極盛。高詠樓本為李志勳園，在揚州城北蜀岡。平山堂圖志云：“園門南向，隱太湖石側。入門迤北為春來堂。……東折過小橋，北登曠如亭，又北過橋為流香艇。再由長廊以北，轟然特起，是為高詠樓。……樓前為石臺，隔岸與石壁流淙對，蜀岡松翠峙其東北隅，據一園之勝焉。樓左為含青室，室後為初日軒。”……圖今已不存，圖中可見江南園林之梗概也。



版畫十五 南京愚園
(清光緒二十年—1894 刊白下愚園集)

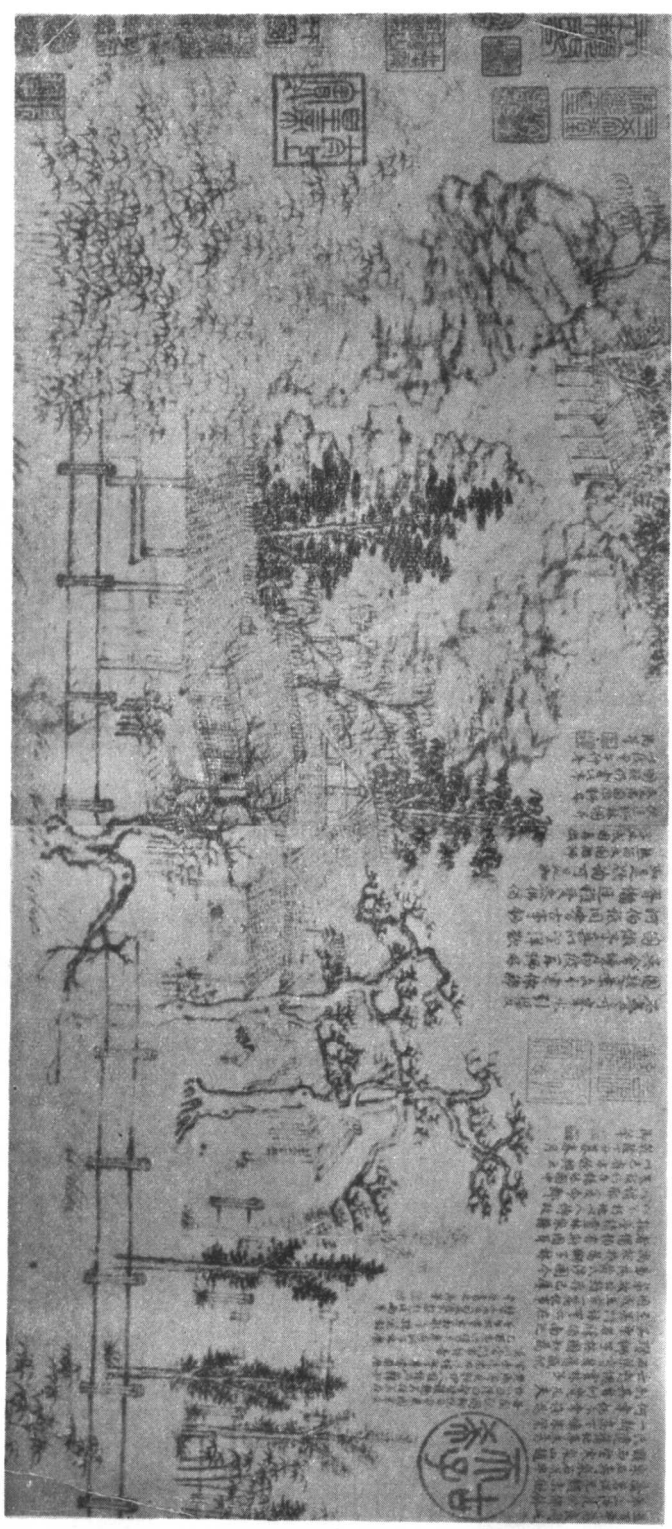


圖 1 倪瓚繪蘇州獅子林圖一部(明洪武六年—1373作)



圖 2 常熟 燕園

(錢叔美燕園八景圖之一，約繪於清道光年間
— 1821~1850)



圖 3 南京 瞻園遺石



圖 4 蘇州拙政園

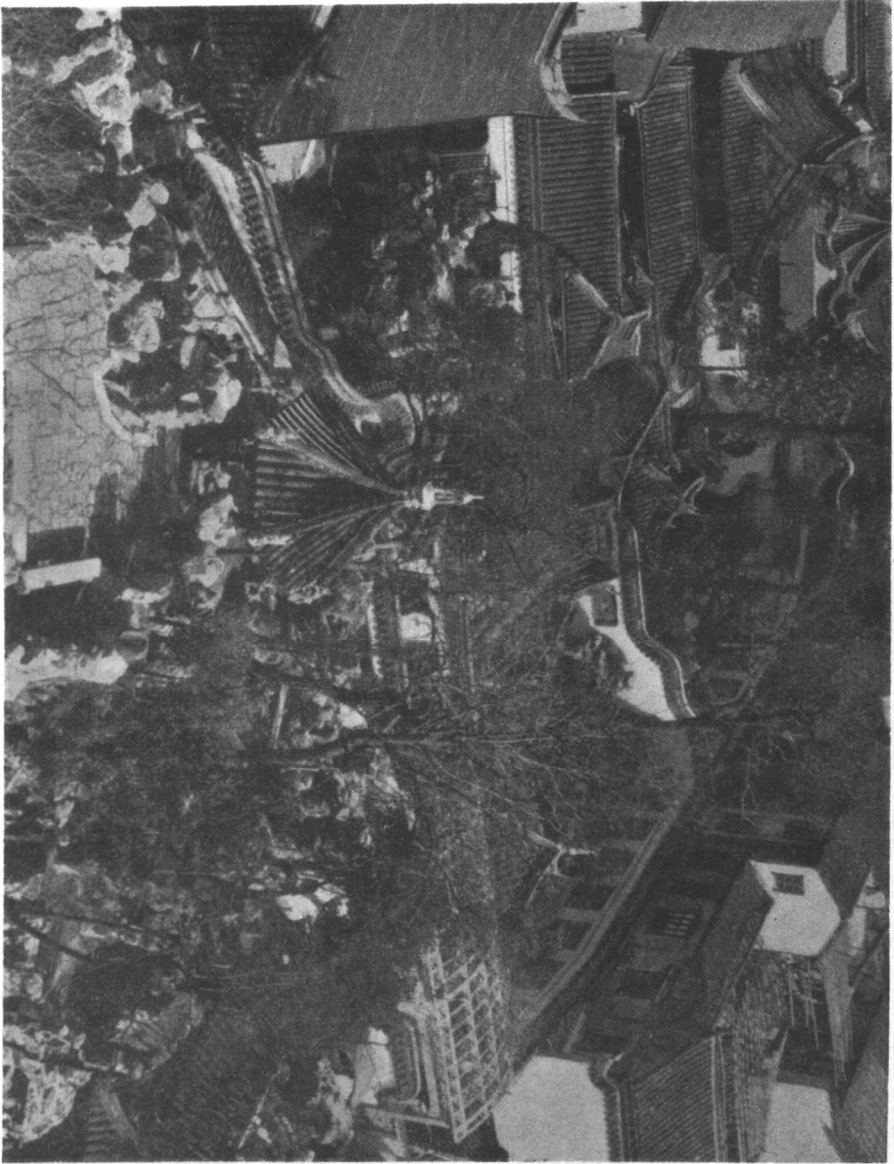
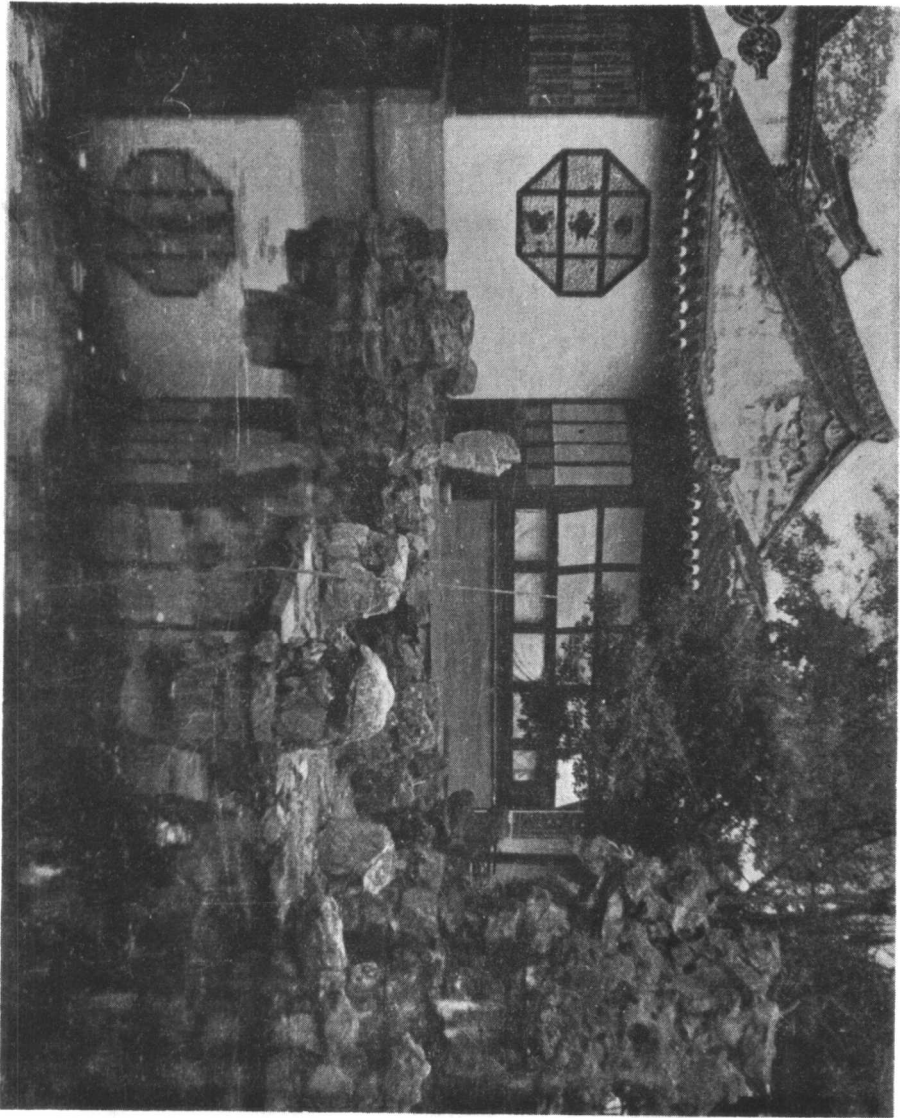


圖 5 上海豫園

圖 6 太倉亦園



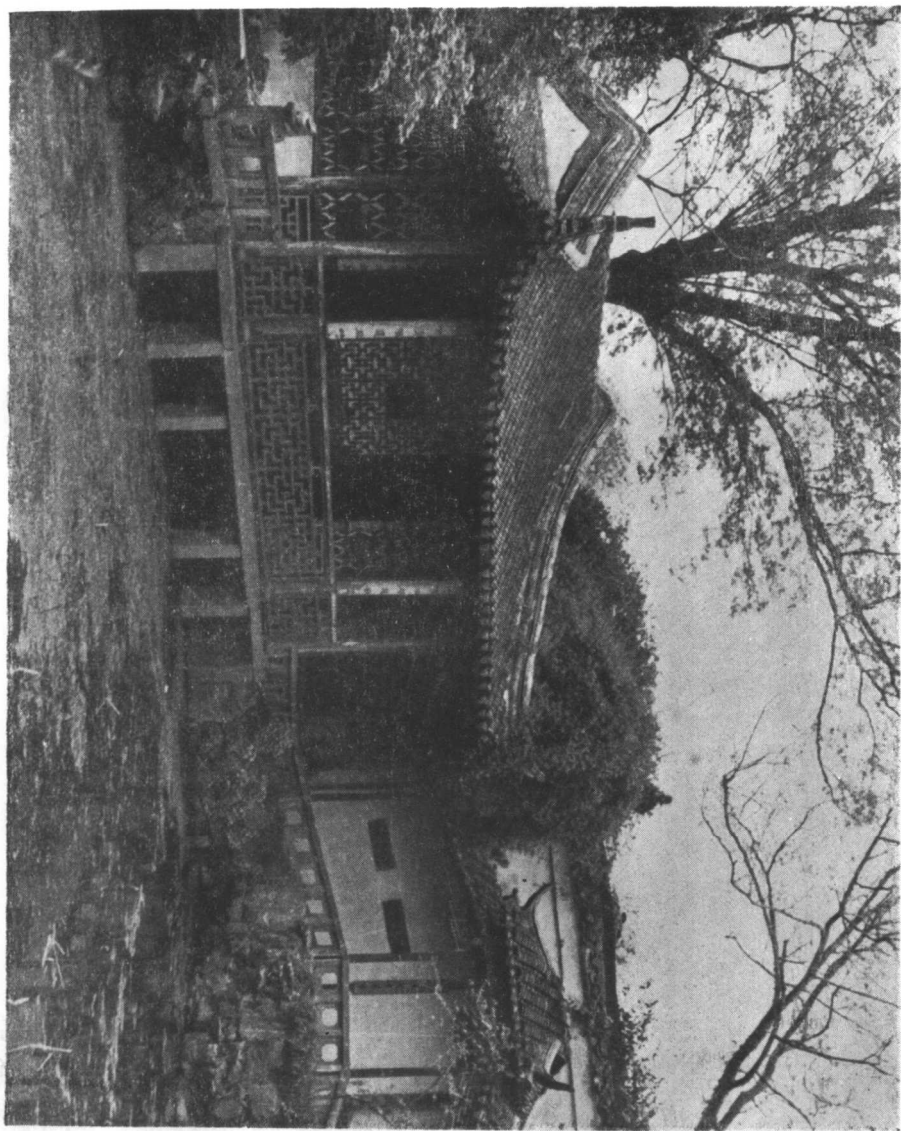


圖 7 蘇州 瞿園

圖 8 南京煦園 (不聚舟)

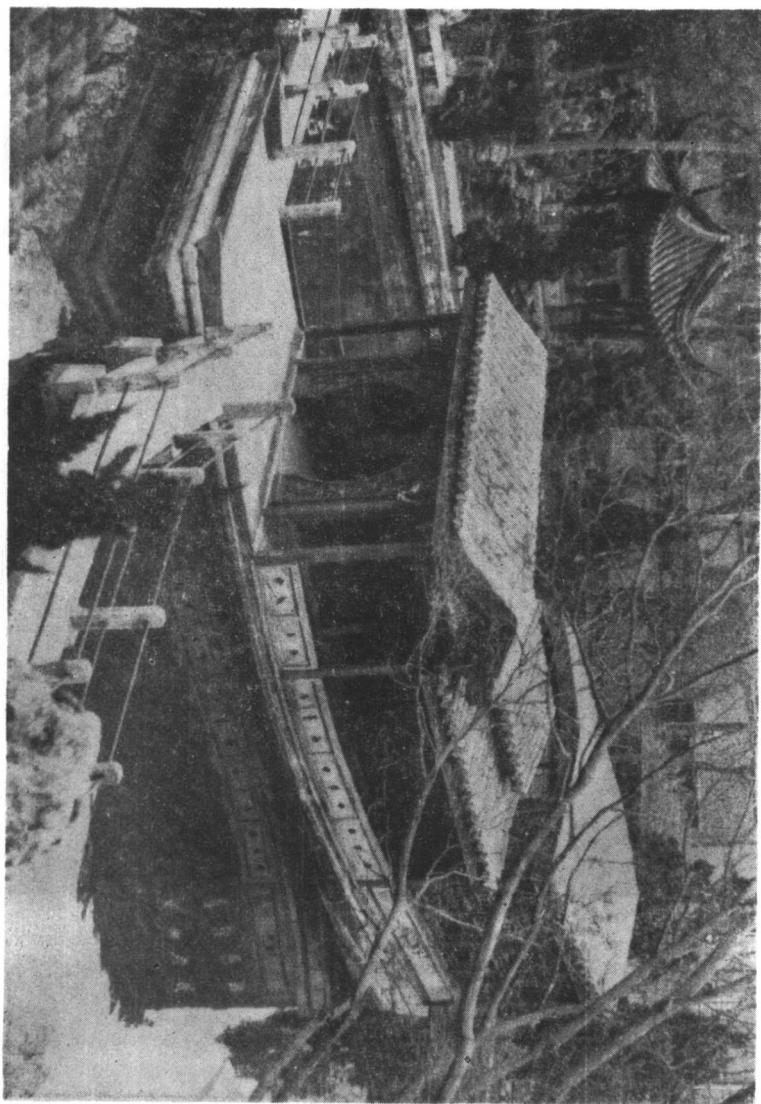


圖 9 南京瞻園

