

古人員清江集稱其博學多藝左  
錄士文每書一段多有圈記款在

石離騷九歌圖宋龍眠居士李公本淮南張渥叔厚所

畫妙絕當世

家藏請予書其辭因識於左云

正廿一年辛丑歲自選集

褚士文  
父印

仕學  
齋

王父 餘素縫印

松雲

滿兵

禮敬

印在東  
畫天一

# 錦灰堆

暢安自署



王世襄自选集

锦灰堆

叁卷

易  
安  
吟  
哦

王子敬



生活·讀書·新知·三联书店



# 畅安吟哦目次

- 鹄吟赋……………06
- 题强台门用各家墨仿古山水册……………09
- 瓮山赏月达旦……………09
- 浣溪纱 儿女……………10
- 蝶恋花……………10
- 临江仙……………10
- 牛查子……………11
- 临江仙 越上孩中叶及舞小娘……………11
- 洞仙歌 有正正安解似可又  
比等家步解似似也……………11
- 贺新凉 大令登龙山……………12
- 半儿……………12
- 半儿 同前因……………13
- 红绣鞋……………13
- 寒鸿秋……………13
- 寒鸿秋 正家出的女界……………13
- 恭祝魏公老伯九旬大庆……………14
- 再登黄山……………15
- 减字木兰花 燕子吟原个智自吟调……………15
- 养牛四首……………17
- 放鸭四首……………17
- 养猪四首……………18
- 咸亨道中 一首……………19
- 福报铭甚首……………19
- 畦边偶成……………20
- 西湖观渔十首 并序……………20
- 偶成……………23
- 题茶献赠恒哥黄山松石卷 以茶献德  
现代……………24
- 题翁方支手书袁溪雅集图……………24

- 赠邓宛霞……………25
- 题傅大卤拓汉白戏画像砖……………25
- 题曹辛之下制蓝玉崑草  
书白傅两长歌卷小照……………25
- 题蕊氏寒舍紫板家具图录……………26
- 题茶猷山水卷补从林……………26
- 题傅大卤手拓唐玉带饰册二首……………26
- 题从真伉俪合作枫菊图……………27
- 题元白尊兄诗画册四首……………27
- 题朱鹤珍香港园林画册二首……………28
- 题攻玉山房藏明式家具图册四首……………28
- 吐鲁番葡萄节口占……………29
- 蟋蟀谱集成编辑跋  
半日嘲六首代序……………29
- 谢赠兰……………30
- 题傅大卤金石遗作拓片展四首……………30
- 题苗子墨荷长卷二首……………31
- 万丈兄海外寄诗步原韵……………31
- 和黄永川先生自题白犬图诗……………32
- 步苗公赠诗原韵（一九九一年七月向苗公）……………32
- 望江南六首 游黔南者多感……………32
- 望江南六首 游黔南……………33
- 望江南八首 扬州红楼宴……………35
- 望江南六首 为木庵居士作……………36
- 南乡子 题枫林图 为元白兄绘双鹤图……………37
- 附元白兄原唱……………37
- 附苗子兄和词 鹤鸣人……………38
- 虞美人 一首 题子一光楼画屏……………38
- 为吴晓铃铭铁宝林赠杖……………39
- 为吴晓铃铭马连良赠杖……………39
- 为傅大卤铭硯……………39
- 铭元白兄臂间步苗韵……………39



王世襄小影  
摄于1931年



鶴鈴賦



原夫蒼筤之所生兮，於崑崙之嶽巖。幹  
籊而修長兮，枝猗而歲難。上摩千  
尺之層砒兮，下俯百仞之深谿。夏霖雨之  
所潦濯兮，冬風雪之所凌吹。密隆匝  
其四圍兮，信無通人之徑蹊。彼河汾之  
懸匏兮，託根於曲沃。董風拂而始華兮，  
秋露浥而漸綠。條絲蔓以緣木兮，實輪  
囿而蕃育。歷歲寒而輕揚兮，涉中流  
而不覆。惠子培而無用兮，顏濟飲之於  
陋室。於是宋翟構梯，匠石運斤。潛根既  
斷，大實迤分。公輸摹規，夔裏準倫。鏤鏤  
纖薄，表裏調均。律協子壘，樂制伶倫。妙  
諧宮呂，雅洽韶鈞。復使封膜，因形烈裔。  
噴墨敷美，采以生輝。綴徽象以文飾，極  
九鼎之祥禎。窮五岳之神色，徑寸千仞。  
萬里咫尺，彼繁工之咸備。乃託之於飛  
翮，在昔元昊肇饗，西郡未和。馬蕭兮

悲鳴川湍，而揚波，鏗鏘兮戰甲，燦  
耀兮長戈。比銀泥之盒啟，訝飛哨之何  
多。戰凌戰兮皆楚之歌，時不利兮死奈  
何。有若吳郡幽居，石湖隱士，心遠塵囂，  
門臨塵市，更板敲過，誦經聲起，方深  
巷之遙聞，忽喧鈴之盈耳。雖曉夢兮  
時驚，固閑情之可喜，尔乃離之春草，  
灼之林花，白羽如玉，朱眸有沙，或嬉啄  
於水曲，或游聳乎雲涯，響鏘鏘兮  
天樂，卷舒徐兮流霞，閨中極目，陌上駑  
車，何其和且暢也。至於夏雨初晴，夕陰  
未霽，階滴有聲，渥雲無際，墮素景兮  
星流，奮輕羽兮電掣，斯時則奇音燁疾，  
異聲激銳，何其清且爽也。若夫秋風暮  
起，涼露為霜，青楸落木，白日匿光，馬跡  
踟於歧路，舟延佇於河梁，時有孤翼  
往復，隻影迴翔，倚長亭而送行色，送迅  
颺而交清商，於是征人涕下，游子神愴，



何其悲且惻也。乃若更靜星稀霜天月  
 沒朔風侵悻隆寒入骨別殘缸而不寐  
 疊成衣而將發忽聞羈雌失群宵行未  
 歇傳急響於天邊知懸鈴於瓦末心為  
 之摧帛為之裂不禁頽影嗟傷掩面  
 哽咽何其淒且厲也已矣夫陽春時兮  
 繁花敷秋風起兮庭芳蕪歲月適兮  
 將何如懷伊人兮天一隅日登樓兮望雲  
 衢安得飛鈴至惠我尺素書

劉師盼遂任教燕京大學講授文選每  
 令學生擬古辭賦作為課藝時袁業  
 荒於嬉終日火繪葫蘆情春泉佐文  
 子通三君劍成鶴哨癖之既甚竟戲以  
 為題製賦呈焉袁未受呵責而尚以為  
 可教頃棟故篋舊稿猶存已忽五十年  
 而劉師罹凶凶之厄抱恨以終不逾廿載  
 惻愴之餘不禁怒憤之填膺也

一九三八年課藝一九三七年補記

題張雲門用各家墨仿古山水冊

雪堂墨色黝寒綠，二十六丸堅似玉。

王晉卿數東坡二十六丸，東坡似玉丸，東坡謂之雪堂義墨。鳳味龍尾，東坡硯供研

磨，紙工森然。生石竹，羨君摹古能入

神，胸內竊山久。幡伏便將，松髓寫松

姿，自有幽香散。篋幅華亭，用墨墨

迹，數人玄宰生。平好用葉琛，昌言死守真

凡俗，石昌言有李廷珪墨，汪程此冊多用徽

不許人磨，東坡非之。墨，今後更知名。豈獨環源爭寶蓋。

甕山賞月達旦

水殿生夜涼，移牀就疎檻。中夕斜

月傾，波光漾吟簞。起循玉闌行，荷

氣暗風颭。虛廊接山徑，數折上西

嶼。松枝萬珠露，一流星閃閃。山高月

逾低，人影長冉冉。言瞻智慧海，喬

木森翳掩。俯聞微妙香，仰覩金容

儼。東隅兀磐石，古薜碧於染。跌宕

逢月越，山意與舒歛。簷牙挂又留。

清輝若微滅，頻更起長風。回顧天  
地躡，寸心蘊澄素。此際彌深湛，嗒  
然遺吾身。神遊莫能範，東極忽明  
霞。液池正澹澗。

浣溪紗

代

千萬煩惱央及他，明朝一塊到吾  
家。牆邊桃樹正開花，若肯來時  
來莫晚，看花休待夕陽斜。還須  
吃盞杏仁茶。

蝶戀花

驀見君來，簾幕動，一霎驚歡。  
醒瞢愁千種，歡去知唯愁與共。  
宵、還自貪尋夢，密字斜行  
和淚送，莫厭箋箋輕，淚比詞箋重。  
我有愁、千萬捧，誓誓都留  
作相思用。

臨江仙

獨裏喚他千百過，可能喚出真？

漸清明鏡好相親，却將自影，看作  
意中人。一鑑奩開，勤拂拭，休  
教沾惹纖塵。不辭流眄，此中頻  
牽眉波眼，細自溫存。

生查子

前日值郎來，眉黛嬌能語，不敢  
近蓮塘，怕被鴛鴦妒。昨日  
送郎歸，偏向蓮塘住，不是妒  
鴛鴦，為憶蓮心苦。

臨江仙

題王執中片  
葉雙蝶小慎

窗外夕陽牆外樹，西風颯、聲乾。  
帶些秋意未全殘，疏枝低處，一葉  
待君看。可似碧天明月裏，長河  
涼露漉，更無人到夜初闌。素娥  
青女，共說五更寒。

洞仙歌

石盆茁麥嫩綠可愛  
此吾家歲朝清供也

小池鑿玉貯微波，清淺一簇針齊  
似新剪。憶江南三月，綠遍平疇，人

未起，缺稻歌隨夢遠，誰移湘  
几上，竟日無人，庭院深、隔簾見  
休便憶王孫，春在天涯，歸路迴  
燒痕未轉，看幾許瓶中早梅殘，  
任寒峭風多，又添紅亂。

賀新涼 大雪登寶山

不見荒寒意，只漫空霏、玉屑，天  
公遊戲，石罅林坳渾未掃，裝就瓊  
臺巖邊，先著我一雙輕履，明鏡不  
關山，飲影悄無聲，漸入沉、睡，飛  
鳥絕，凍雲翳，何當直拊崑崙  
背，掬北溟銀波萬斛，都歸袖底，  
大漠朔風來得否，吹作冰花飛起，  
一揮手，晶瑩千里，石上長松堪  
對舞，且道遙此地非人世，引吭  
嘯，徹天際。

一半兒

新秋景物不蕭條，小女紅衫武

煞嬌倚着門兒，兩手招，有人挑，一  
半兒葡萄，一半兒棗。

一半兒

團明

斷橋危峙石斜欹，荆棘枒杈上土  
陂，草徑牛羊踏作泥，總淒淒，一  
半兒殘陽，一半兒水。

紅綉鞋

春不到，無牽無挂，待春歸，索性  
由他，只疏枝落牘兩三花，一心懣  
芳蒂，未肯便天涯，慢騰騰，將  
人磨折煞。

塞鴻秋

憎騰欲睡，松知道，卧山坡，早把  
腰兒凹，瘦高可枕簪花帽，鱗皴  
不礙青鞋踏，心情夢裡豪，跨着  
長龍跳，醒來一覺哈哈笑。

塞鴻秋

玉泉山  
釣突泉

有誰煎得蘭湯沸，串珠兒爭向

波皮兒碎，則道是瑤階曳斷琅  
璫佩，則道是吐腥涎醒了驪龍  
睡，宵深半月窺，似見人憔悴，又  
道是濕潛、彈下相思淚。

以上作於一九四一年之前

恭祝蠖公老伯九旬大慶

結社治營建，功高邁喻李，水利  
繫民生，遺文訪遐邇，遵度經不傳，  
九卷賅髮史，哲匠創新篇，幽潛  
起千祀，絲綉萃四朝，披圖散霞綺，  
典籍親校寫，巧思見三几，碑傳列  
黔賢，積稿盈尺咫，得一足不朽，公延  
兼眾美，遂使百年來，藝苑尊  
獨峙，小子生最遲，相去殆四紀，連  
生竟有章，門牆許仰止，折簡時  
見招，教誨督頑弛，辨物窮本原，  
析理洞元旨，談笑動梁塵，不覺  
日移晷，餘意或未申，揮毫復數

紙愈信山嶽高，丘阜徒瀛池。愈  
信滄海寬，浩瀚無涯溪。丹黃絢梅  
菊，功冬亦旖旎。瑤觴奉嘉醅，小  
什陳下俚。上壽儕彭聃，期頤更無  
已。敢不常篤勤，追隨諸君子。十  
載僅有成，再博公顏喜。

再登黃山

晨沐耽朱泓，宵眠愛玉屏。鳥啼  
山更寂，徑熟我猶驚。客有登  
臨意，松無迎送情。儵然千歲碧，  
詎為世機嬰。

減字木蘭花

題漆藝師藍  
有智百蝶冊

巴笺似雪，百影翩跹。飛蛟蝶，怪底  
聚盤，裝就銖衣最耐看。色渲

金時，信手拈來成妙諦。名重京

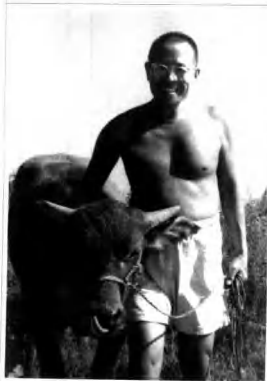
都，又見華亭李築夫。

李巖號築夫，  
梨工兼畫師。

名重一時，見  
墨香居畫識。

以上作於一九六九年之前





牵牛图  
摄于1973年



七五二二日张唐画  
于湖成字

牵牛图  
张广作于咸宁