

古今貝清江集稱其博學多藝左
錄士文每書一段多有圖記款在

石離騷九歌圖宋龍眠居士李公本淮南張渥叔厚所

畫妙絕當世 家藏請予書其辭因識於左云空

正廿一年 壬戌歲 自選集 褚士文 齋 仕學

玉父 餘素縫印

河 褚士文 松雲 褚無 樗散 印在東 皇太一

錦灰堆

暢安自署



王世襄自选集

锦灰堆

叁卷

易安吟哦

王子敬題



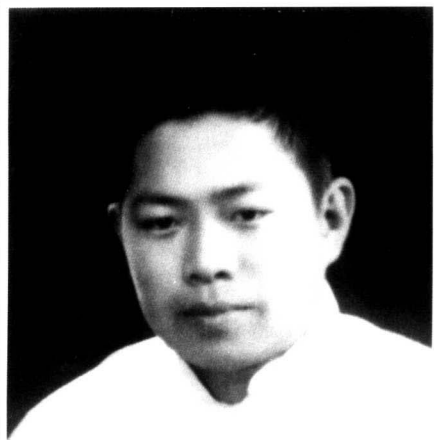
生活·讀書·新知三聯書店



畅安吟哦目次

- 鹤铃赋……………06
- 题强公日用各家墨仿古山水册……………09
- 瓮山赏月达旦……………09
- 浣溪纱 代柬……………10
- 蝶恋花……………10
- 临江仙……………10
- 生查子……………11
- 临江仙 题王执中片叶双蝉小幛……………11
- 洞仙歌 石盆菟葵嫩绿可爱
此吾家宋朝清供也……………11
- 贺新凉 大雪登瓮山……………12
- 一半儿……………12
- 一半儿 圆明园……………13
- 红绣鞋……………13
- 塞鸿秋……………13
- 塞鸿秋 玉泉山酌寒泉……………13
- 恭祝螭公老伯九旬大庆……………14
- 再登黄山……………15
- 减字木兰花 题漆艺师蓝春智百蝶册……………15
- 养牛四首……………17
- 放鸭四首……………17
- 养猪四首……………18
- 咸宁道中二首……………19
- 扁担铭五首……………19
- 畦边偶成……………20
- 西湖观渔十首并序……………20
- 偶成……………23
- 题茶猷赠柯哥黄山松石卷 以茶猷题
识代序……………24
- 题翁方戈手绘菜溪雅集图……………24

- 赠邓宛霞……………25
- 题傅大直拓汉百戏画像砖……………25
- 题曹辛之手制蓝玉崧草
书白傅两长歌卷小匣……………25
- 题蔡氏寒舍紫檀家具图录……………26
- 题荃猷山水囊补丛林……………26
- 题傅大直手拓唐玉带饰册三首……………26
- 题从碧伉俪合作枫菊图……………27
- 题元白尊兄诗画册四首……………27
- 题朱钧珍香港园林画册二首……………28
- 题攻玉山房藏明式家具图册四首……………28
- 吐鲁番葡萄节口占……………29
- 蟋蟀谱集成编辑葺
事自嘲六首代序……………29
- 谢赠兰……………30
- 题傅大直金石遗作拓片展四首……………30
- 题苗子墨荷长卷二首……………31
- 万戈兄海外寄诗步原韵……………31
- 和黄永川先生自题白犬图诗……………32
- 步苗公赠诗原韵 一九九二年七月同游巴黎……………32
- 望江南六首 漳州古名乡城……………32
- 望江南六首 游婺源……………33
- 望江南八首 扬州红楼宴……………35
- 望江南六首 为木趣居主人作……………36
- 南乡子 题佩秋画师为元白兄绘双蛙图……………37
- 附元白兄原唱……………37
- 附苗子兄和词鹧鸪天……………38
- 虞美人二首 题乔十光漆画展……………38
- 为吴晓铃铭侯宝林赠杖……………39
- 为吴晓铃铭马连良赠杖……………39
- 为傅大直铭砚……………39
- 铭元白兄臂阁步苗公韵……………39



王世襄小影
摄于1931年



鶴齡賦



原夫蒼筤之所生兮，於崑崙之欽歲。幹
籊而修長兮，枝猗而歲蕤。上摩千
尺之層砒兮，下俯百仞之深谿。夏霖雨之
所潦濯兮，冬風雪之所凌吹。宏隆匝
其四圍兮，信無通人之徑蹊。彼河汾之
懸匏兮，託根於曲沃。薰風拂而始華兮，
秋露浥而漸綠。條絲蔓以緣木兮，實輪
囷而蕃育。歷歲寒而輕揚兮，涉中流
而不覆。惠子掇而無用兮，顏淵飲之於
陋室。於是宋翟構梯，匠石運斤。潛根既
斷，大實迺分。公輸摹規，夔裏準倫。鏤鏤
纖薄，表裏調均。律協子壘，樂制伶倫。妙
諧宮呂，雅洽韶鈞。復使封膜图形，烈裔
噴墨。敷美采以生輝，綴徽象以文飾。極
九鼎之祥禎，窮五岳之神色。徑寸千仞，
萬里咫尺。彼繁工之咸備，乃託之於飛
翻。在昔元昊肇鸞，西郡未和。馬蕭兮

悲鳴、川涌、而揚波、鏗鏘兮戰甲、燦
耀兮長戈、比銀泥之盒啟、訝飛哨之何
多、戰渡戰兮皆楚歌、時不利兮死奈
何、有若吳郡幽居、石湖隱士、心遠塵囂、
門臨塵市、更板敲過、誦經聲起、方深
巷之遙聞、忽喧鈴之盈耳、雖曉夢兮
時驚、固閑情之可喜、尔乃離之春草、
灼之林花、白羽如玉、朱眸有沙、或嬉啄
於水曲、或游聳乎雲涯、響鏘鏘兮
天樂、卷舒徐兮流霞、閨中極目、陌上駐
車、何其和且暢也、至於夏雨初晴、夕陰
未霽、階滴有聲、渥雲無際、墮素景兮
星流、奮輕羽兮電掣、斯時則奇音燦疾、
異聲激銳、何其清且爽也、若夫秋風暮
起、涼露為霜、青楸落木、白日匿光、馬跡
踏於歧路、舟延佇於河梁、時有孤翼
往復、隻影迴翔、傍長亭而送行色、送迅
颺而交清商、於是征人涕下、游子神愴、

何其悲且惻也。乃若更靜星稀霜天月
沒朔風侵幃。隆寒入骨。剔殘釭而不寐。
疊成衣而將發。忽聞羈雌失群。宵征未
歇。傳急響於天邊。知懸鈴於瓦末。心為
之摧。帛為之裂。不禁頽影嗟傷。掩面
哽咽。何其淒且厲也。已矣夫。陽春時兮
繁花朵。秋風起兮庭芳蕪。歲月邁兮
將何如。懷伊人兮天一隅。日登樓兮望雲
衢。安得飛鈴至。惠我尺素書。

劉師盼遂。任教燕京大學。講授文選。每
令學生擬古辭賦。作為課藝。時表業
荒於嬉。終日火繪葫蘆。情春泉佐文
子通三君。刻成鴿哨。癖之既甚。竟戲以
為題。製賦呈焉。幸未受呵責。而尚以為
可教。頃棟故篋。舊稿猶存。已忽之五十年。
而劉師罹四凶之厄。抱恨以終。亦逾廿載。
惻愴之餘。不禁怒憤之填膺也。

題強雲門用各家墨仿古山水冊

雪堂墨色黝寒綠二十六丸堅似玉

王晉卿致東坡二十六丸東坡謂之雪堂義墨鳳味龍尾東坡二硯供研

磨紙工森然生石竹羨君摹古能入

神胸內竅山久蟠伏便將松髓寫松

姿自有幽香散箋幅華亭用墨墨

迺彰去字生平好用葉琛源墨環源乃大知名昌言死守真

凡俗石昌言有李廷珪墨不許人磨東坡非之汪程此冊多用徽州汪程諸名

墨今後更知名望獨環源爭寶蓄

甕山賞月達旦

水殿生夜涼移牀就疎檻中夕斜

月傾波光漾吟簟起循玉闌行荷

氣暗風颭虛廊接山徑數折上西

峻松枝萬珠露一流星閃山高月

逾低人影長冉冉言瞻智慧海喬

木森翳掩俯聞微妙香仰觀金容

儼東隅兀磐石古藓碧於染跣坐

逢月越山意與舒歛簷牙挂又留

清輝若綴減，頰更起長風。四顧天
地黯，寸心蘊澄素。此際彌深湛，嗒
然遺吾身。神遊莫能範，東極忽明
霞。液池正儼洌。

浣溪紗

代東

千萬煩愁央及他，明朝一塊到吾
家。牆邊桃樹正開花，若肯來時
來莫晚，看花休待夕陽斜。還須
吃盞杏仁茶。

蝶戀花

驀見君來，簾幕動，一霎驚歡。
醒贖愁千種，歡去知惟愁與共。
宵、還自貪尋夢。密字斜行
和淚送，莫厭箋箋輕。淚比詞箋重。
我有愁、千萬棒、誓言都留
作相思用。

臨江仙

獨裏喚他千百過，可能喚出真。

漸清明鏡好相親，却將自影，看作
意中人。一鑑奩開，勤拂拭，休
教沾惹纖塵。不辭流盼，此中頻
牽眉波眼，細細自溫存。

生查子

前日值郎來，眉黛嬌能語，不敢
近蓮塘，怕被鴛鴦妒。昨日
送郎歸，偏向蓮塘住，不是妒
鴛鴦，為憶蓮心苦。

臨江仙

題王執中片
葉雙蟬小幘

窗外夕陽，牆外樹，西風颯，聲乾，
帶些秋意未全殘。疏枝低處，一葉
待君看。可似碧天，明月裏，長河
涼露溼，更無人到夜初闌。素娥
青女，共說五更寒。

洞仙歌

石盆茁麥嫩綠可愛
此吾家歲朝清供也

小池鑿玉，貯微波，清淺。一簇針齊
似新剪。憶江南三月，綠遍平疇，人

未起、缺稻歌隨夢遠、誰移湘
几上、竟日無人、庭院深、隔簾見、
休便憶王孫、春在天涯、歸路迴、
燒痕未轉、看幾許、瓶中早梅殘、
任寒峭、風多、又添紅亂、

賀新涼

大雪登甕山

不見荒寒意、只漫空、霏玉屑、天
公遊戲、石罅林坳、渾未掃、裝就瓊
臺、飄逸、先著我一雙、輕履、明鏡不
關、山、欽影、悄無聲、漸入沉、睡、飛
鳥絕、凍雲翳、何當直、拊崑崙
背、掬北溟、銀波萬斛、都歸袖底、
大漠朔風、來得否、吹作、冰花、飛起、
一揮手、晶瑩千里、石上長松、堪
對舞、且、逍遙、此地、非人世、引吭
嘯、徹天際、

一半兒

新秋景物不蕭條、小女紅衫忒

煞嬌倚着門兒兩手招、有人挑、一
半兒葡萄、一半兒棗、

一半兒

圓明

斷橋危峙石斜欹、荆棘杆杈上土
陂、草徑牛羊踏作泥、總淒淒、一
半兒殘陽、一半兒水、

紅綉鞋

春不到、無牽無挂、待春歸、索性
由他、只疏枝落牘兩三花、一心拚
拚、未肯便天涯、慢騰騰、將
人磨折煞、

塞鴻秋

憎騰欲睡、松知道、卧山坡、早把
腰兒凹、瘦高可枕簪花帽、鱗皴
不礙青鞋、踏心情、夢裡豪、跨着
長龍跳、醒來一覺哈哈笑、

塞鴻秋

玉泉山
釣突泉

有誰煎得蘭湯沸、串珠兒爭向

波皮兒碎，則道是瑤階曳斷琅
璫佩，則道是吐腥涎，醒了驪龍
睡，宵深半月窺，似見人憔悴，又
道是濕潛，彈下相思淚。

以上作於一九四一年之前

恭祝蠖公老伯九旬大庆

結社治營建，功高邁喻李，水利
繫民生，遺文訪遐邇，遵度經不傳，
九卷賅髮史，哲匠創新篇，幽潛
起千祀，絲綉萃四朝，披圖散霞綺，
典籍親校寫，巧思見三几，碑傳列
黔賢，積稿盈尺咫，得一足不朽，公迺
兼眾美，遂使百年来，藝苑尊
獨峙，小子生最遲，相去殆四紀，蓬
生竟有幸，門牆許仰止，折簡時
見招，教誨督頑弛，辨物窮本原，
析理洞元旨，談笑動梁塵，不覺
日移晷，餘意或未申，揮毫復數

紙愈信山嶽高，丘阜徒邈邈。逾逾信
信滄海寬，浩瀚無涯涘。淡日黃絢梅
菊，功冬尔旖旎。瑶觴奉嘉醑，小
什陳下俚。上壽儕彭聃，期願更無
已。敬不常篤勤，追隨諸君子。十
載僅有成，再博公顏喜。

再登黃山

晨沐耽朱泓，宵眠愛玉屏。鳥啼
山更寂，徑熟我猶驚。客有登
臨意，松無迎送情。翛然千歲碧，
詎為世機嬰。

減字木蘭花

題漆藝師藍
有智百蝶冊

巴箋似雪，百影翩躚。飛蝶怪底
髮盤裝就，銖衣最耐看。色渲

金時，信手拈來成妙諦。名重京
都，又見華亭李築夫。

李巖號築夫，
髮工兼畫師。

名重一時見
墨香居畫識

以上作於一九六九年之前



牵牛图
摄于1973年



七
二
二
月
張
廣
作
于
湖
北
咸
寧

牵牛图
张广作于咸宁