

美

美时代

李正元美术字集

LIZHENEYUAN

MEISHUZI

II

美时代

封面设计 李正元
责任编辑 杨石友
责任技编 裴裕祥 谢 贤

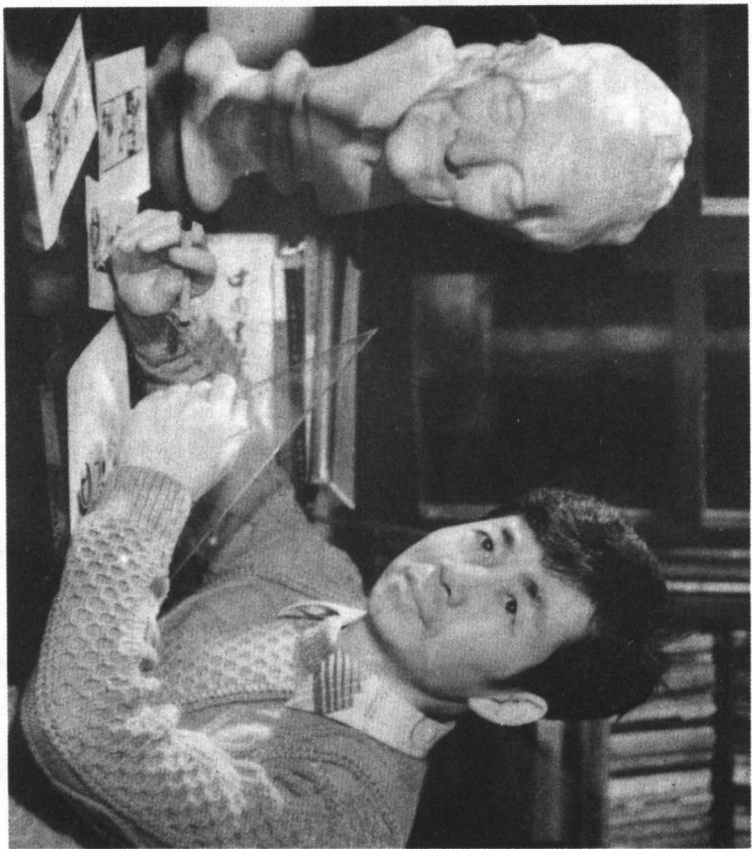
李正元美术字集

出版、总发行 岭南美术出版社
经 销 广东省新华书店
印 刷 韶关新华印刷厂
版 次 1990年7月第一版 1990年7月第一次印刷
开 本 787×1092mm 1/32 4.125印张
I S B N 7-5362-0557-0/J·0558
定 价 2.60元

拉丁元美刀字集

1982. 28 288

南 美 街 出 版 社



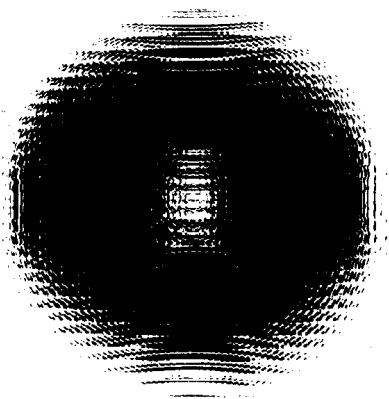
本书著者高级美术师李正元先生，1944年生于四川南部县，1960年毕业于四川省电影放映学校。他自学美术，长期从事电影宣传工作，美术作品曾参加全国和省级美展；刊头美术设计已在全国40多家报刊上发表和被收编成册；主要著作有《美术字集锦》《美术字与图案》《变体美术字》《美术字·图案》等。

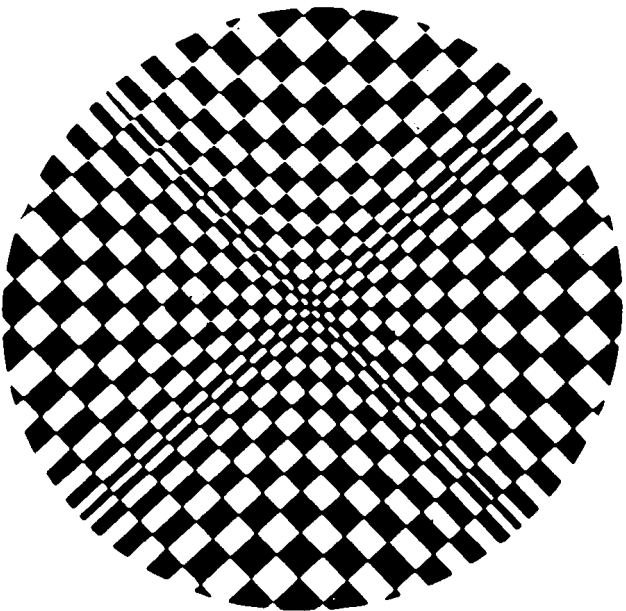
前言

美术字不仅保留了汉字本身象形、指事、会意的特征，加强了笔画的意境、节奏和韵律，种类繁多，千变万化，使文字的表现形式更趋新颖和富于艺术情趣，这种实用兼欣赏的艺术效果，给人以美的享受。

随着商业广告和各项宣传工作的普及，广告设计、商品包装、书报装帧、室内装修等都有了标新立异的突破，美术字的构成也朝着新颖、明快、简洁、简洁、整体的方向发展，从而达到它的自然美、形式美和艺术美。

李正元先生在从事宣传工作的同时，长期进行美术字创作的研究和探索，刻意求新，丰富和发展了美术字的艺术风格。这本《李正元美术字集》博采众长，字体丰富，绘制工细，设计巧妙精当，为广大美术工作者、业余美术爱好者提供了一本有价值的参考资料。

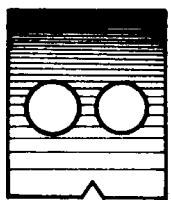




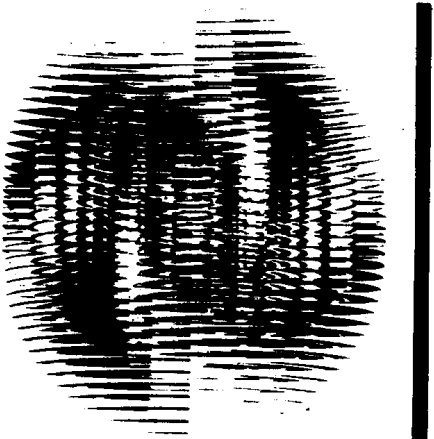
目录

变体美术字	5
美术字与图案	72
数码字	105
外文字母	117

变体美术字



BIAN TI MEI SHU ZI



变体美术字是通过对黑体和宋体字的外形、结构、笔画进行变化、装饰、加工所形成的字体。在符合文字结构和笔画的规范和民族欣赏习惯的前提下，可根据文字内容发挥丰富的想象力，用装饰形式表现文字的形象和笔画，用艺术手段表现文字的意境和情愫，灵活地组织字形，在艺术上作较自由的变化，力求生动、活泼、轻松、以简练、合理、朴实的手段达到变化装饰的艺术效果。

常见的变体字分装饰美术字、象形美术字、立体美术字和阴影美术字等类。装饰美术字以装饰手法取胜，绚丽多彩，富于诗情画意；象形美术字则根据字句的内在含意，使其形象化，它既是文字，也是图画，因此，它比其它字形更具有象征性；立体美术字是应用绘画透视的原理，表现出文字的立体效果，使文字生动活泼，鲜明突出；阴影美术字是带有阴和影两种表现效果的字体，平面美术字的部分受透明物体的遮盖所产生的半明半暗的效果称为阴，字的本身受光线的投射所产生的投影或倒影的效果称为影，这种字体的艺术情趣别具一格。

变体装饰要从内容出发，体现词性和属性，要易于辨认，避免矫揉造作，故意卖弄，过分夸张则致使文字奇形怪状，难写难认。体例要统一和完整，字与字之间要有机联系，谐调一致，达到字形变化和和谐，笔画变化统一，结构造型要合理，装饰美化舒适，展示出时代的气息和节奏，符合现代的旋律和情调。

正 方 形

藏 者 您 好

芝 海 无 涯

祝 您 进 步

立女形

江
道
通
江
江
江
江
江

两岸同心声

江
道
通
江
江
江
江

横长形

带约用引水

至
ZHI
SU
LU

至
ZHI
SU
LU

至
ZHI
SU
LU

至
ZHI
SU
LU

博雅人行樓道

左斜形

勇王勇拓
YONGWANGYUANTUO

LI ZHI GA GE
立直改格

方斜形

清洁卫生
讲卫生爱清洁

自行车停放处

植树造林
美化环境

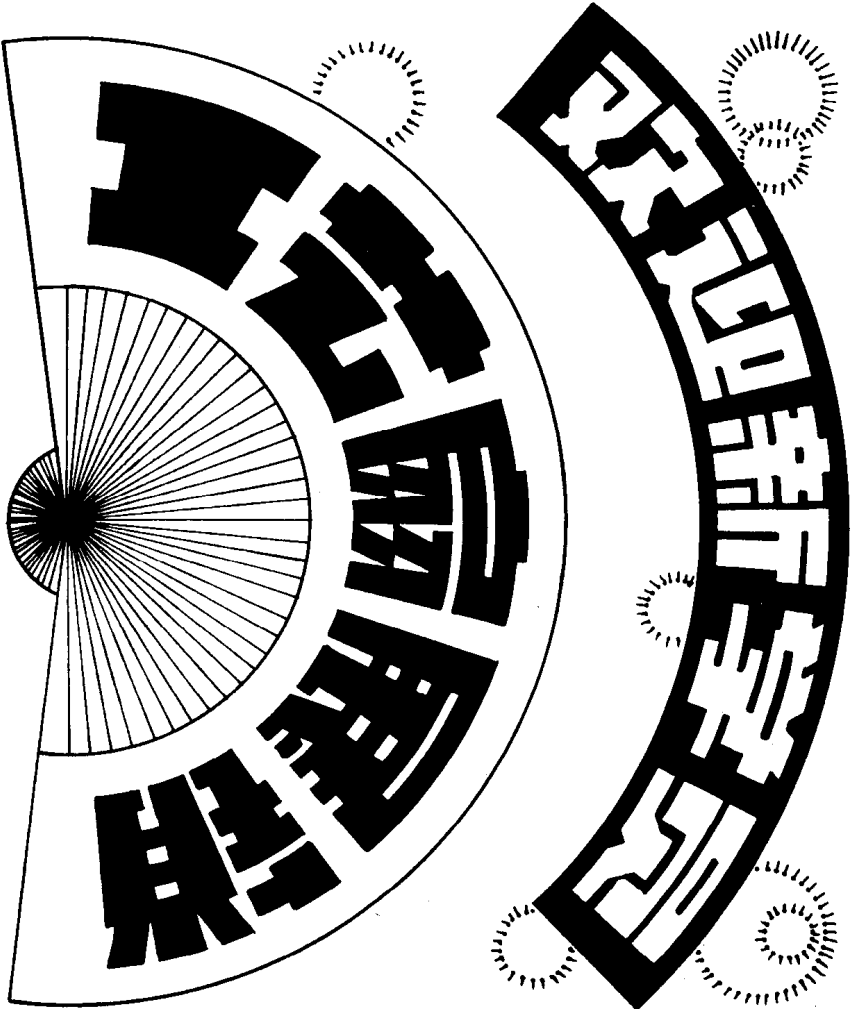
算扁形

新
運
送
到
披
道

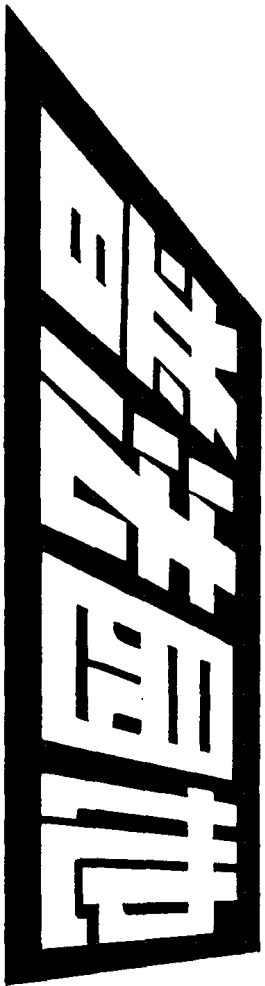
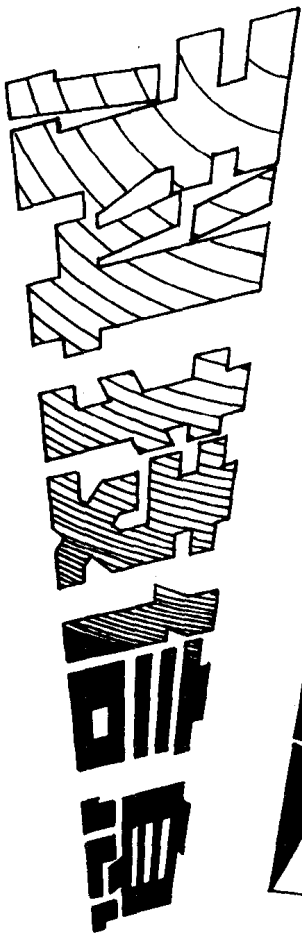
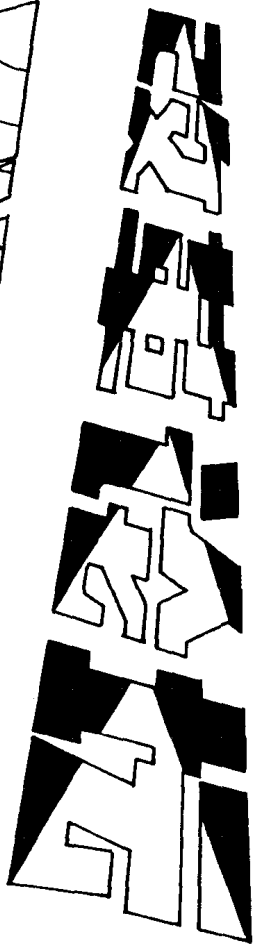
新
運
送
到
披
道

下
周
節
目
預
告

折扇扇形



透視形



梯子形

