



交通大學校史  
資料選編

第一卷



西安交通大學出版社



# 交通大学校史资料选编

1896—1927

第一卷

《交通大学校史》撰写组编

西安交通大学出版社

## 《交通大学校史资料选编》简介

《交通大学校史资料选编》是从1896年（清光绪二十二年）南洋公学成立时起至1949年新中国建立前的全部资料中，选择了其中最有价值的档案资料，包括教育思想、办学方针、学校沿革、校务概况、系科设置、教学措施、考试考查、实验实习、科学研究、学运活动、学生社团、规章制度等。其中有著名教育家蔡元培、唐文治、张元济、叶恭绰、凌鸿勋、黎照寰、吴保丰等的教育思想、言论，有无产阶级革命家、著名科学家、社会活动家恽代英、陆定一、郭沫若、钱学森等在校的活动和言行。

这本史料由《交通大学校史》撰写组的同志共同选编，为研究我国高等教育和现代教育学提供了珍贵原始资料。可供高等教育和教育学研究工作参考；对从事史学研究和青年工作研究者也有一定参考价值；对于热爱母校的国内外广大校友是一本十分亲切的学生生活的回忆史料。

### 交通大学校史资料选编(第一卷)

1896—1927

《交通大学校史》撰写组编



西安交通大学出版社出版

(西安市咸宁路28号)

西安7226厂印装

陕西省新华书店发行·各地新华书店经售



开本 850×1168  $\frac{1}{32}$  印张 27 插页 17 字数 651千字

1986年5月第一版 1986年5月第一次印刷

印数 1—10,000册

统一书号：11340·066 定价：(平)6.50元  
(精)9.00元

## 出版说明

交通大学是一所国内外著名的理工科大学，它成立于一八九六年，至今已近九十年的历史了。它为我国培养了数万名高等技术人才，对发展我国的科学技术和文化教育事业作出了很大的贡献，在我国近代、现代教育史上占有重要的地位。为了更好地总结历史经验，促进教育事业的大发展，西安交通大学和上海交通大学的领导组织人力，收集、整理、编辑了这本史料，定名为《交通大学校史资料选编》。

《交通大学校史资料选编》目前共出两卷，第一卷从1896年（光绪二十二年）至1927年，第二卷从1927年至1949年，即选编了从建校到解放时这一历史时期里交通大学的重要教育文件、教学档案，著名教育家、教授及部分著名校友的文稿、讲话、回忆录等。它从一个侧面反映出中国近代、现代高等教育发展变迁的过程，对于研究中国近代、现代教育史，特别是高等教育史，高等理工科教育史、人才培养、科技发展等具有重要的价值。

由于编者水平有限，时间紧迫，编选工作难免粗糙。有不少资料，因年代久远、学校迁并等原因而流散它处，一时难以全部收集齐全。有些文稿较长，编者择其主要，作了节录。为了便于阅读，繁体字改为简化字，对原有的古文文稿，还作了分段分句，加上标点符号；并给部分文稿加了标题，注上“\*”的记号，以示区别；还有不少资料残缺破损，无法查明字迹，一律用“□”代替了。总之，错漏不少，敬请指正。

本书选编的资料主要来源于上海交通大学和西安交通大学档案室中所保存的档案，凡不属于上两个室的材料，编者都注明出处。本书所刊登的照片，为保持其完整性，全部集中在第一卷里。

参加本书编选工作的人员：第一卷是西安交大刘露茜、周宗湘、张发荣、余养吾、张晓豪五位同志，由刘露茜同志任主编。第二卷是上海交大陈贻芳、陈德崇、刘菲、戴永明四位同志，由陈贻芳同志任主编。本书还得到顾廷龙等同志的指导、帮助，得到两校档案室同志的支持，在此一并致谢。

《交通大学校史》撰写组

一九八六年四月

何嗣焜



创办人盛宣怀



劳乃宣



张元济



汪风藻



沈曾植





刘树屏



张美翊



杨士琦

张鹤龄



王清穆



杨文骏



◀ 唐文治



◀ 凌鸿勋



◀ 张铸



◀ 叶恭绰



◀ 陆萝熊



◀ 关麋麟



◀ 卢炳田



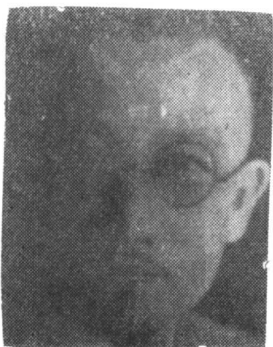
◀ 陈杜衡



◀ 符鼎升



◀ 蔡元培



◀ 王伯群



◀ 孙科





◀ 黎照寰



◀ 徐名材



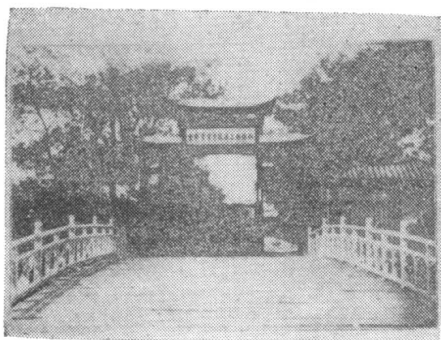
◀ 吴保丰



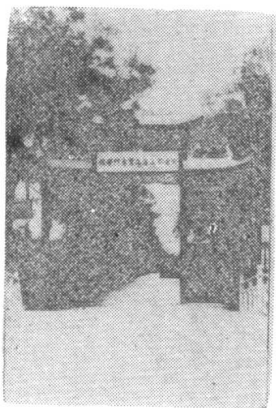
◀ 程孝刚



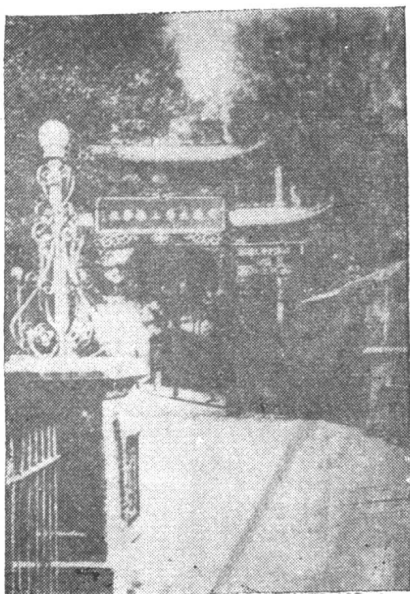
◀ 王之卓



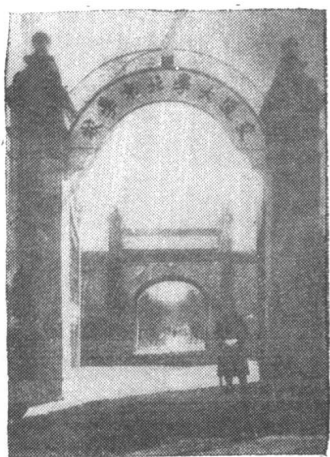
▲ 邮传部上海高等实业学堂（1906—1911年）



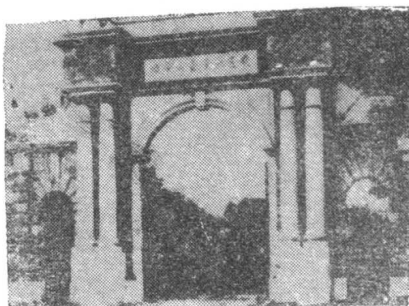
◀ 交通部上海工业专门学校  
（1912—1921年）



◀ 交通大学上海学校  
(1921—1922年)

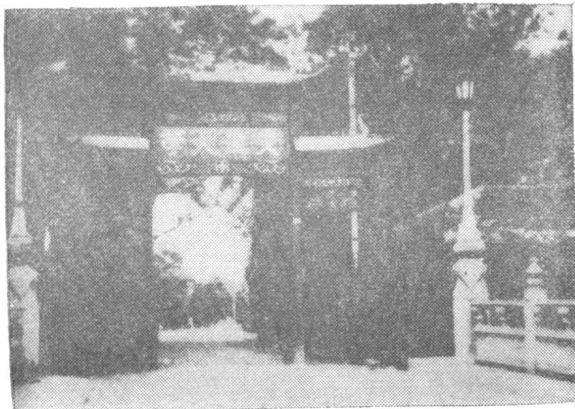
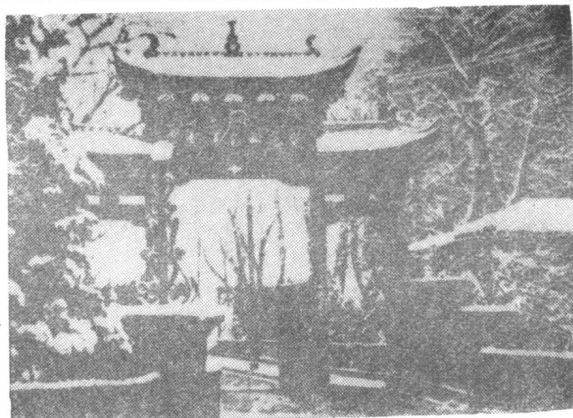


▼ 交通大学北京学校(1921—1922年)



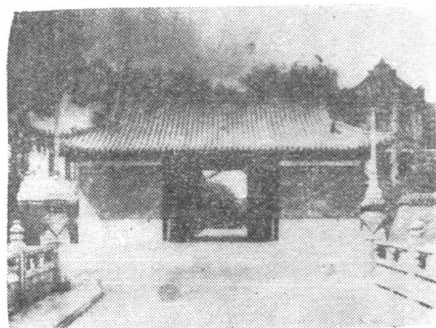
◀ 交通大学唐山学校 (1921—1922)

交通部南洋  
大学（1922—  
1927年）▶



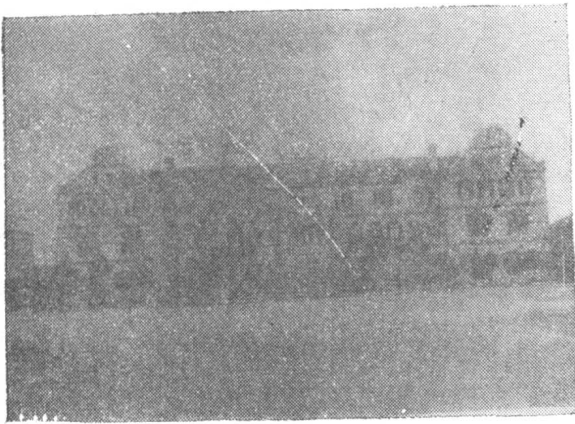
◀交通大学（上  
海本部）（1928—  
1935年）

交通大学（上海本部）  
（1935—1942年）▶

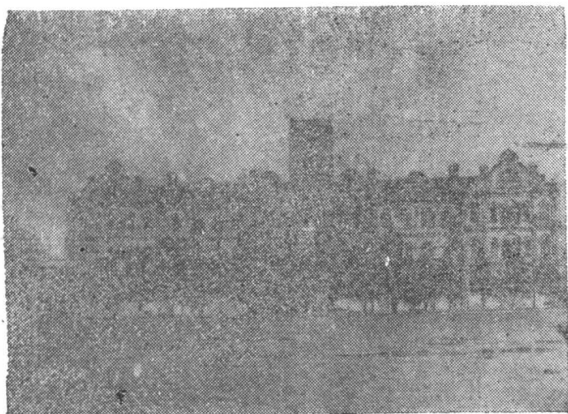




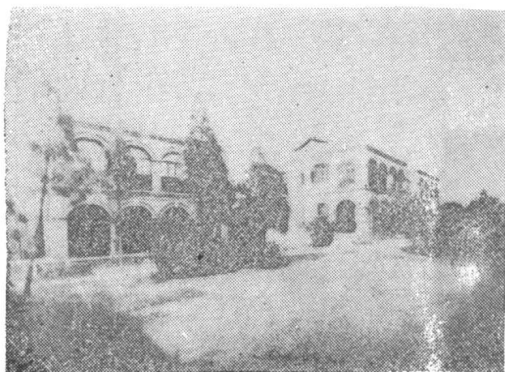
▲ 国立交通大学 (1949年 5月)



▲ 中院 (1899年)



◀上院（1900年）

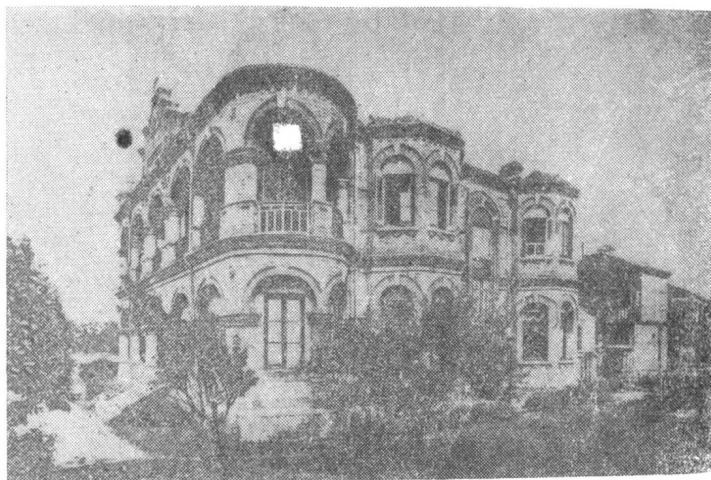


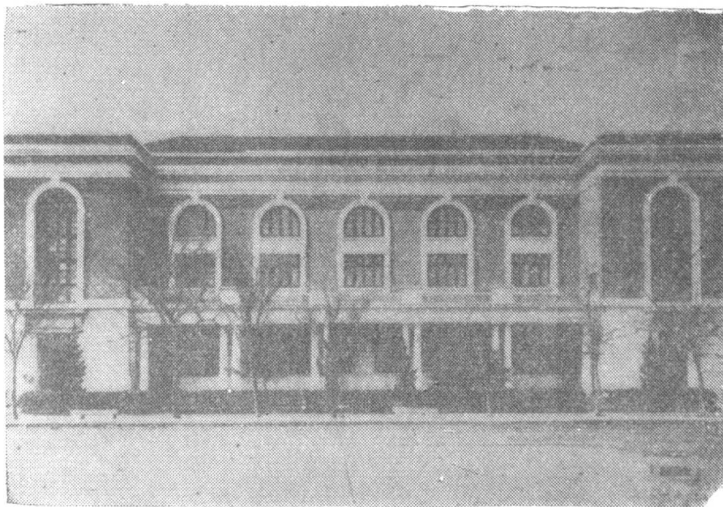
教员宿舍（1915）▶



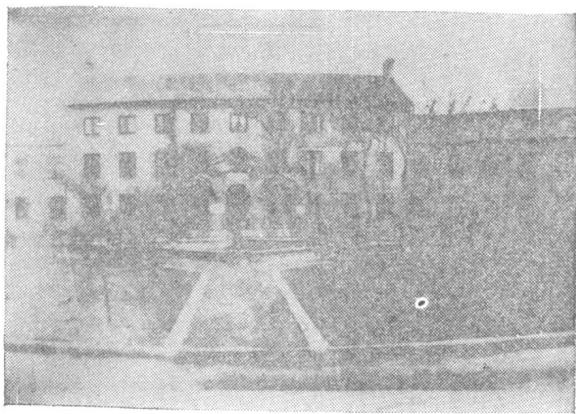
◀ 图书馆·(1919年)

▶ 校长住宅  
(建校初期落成)



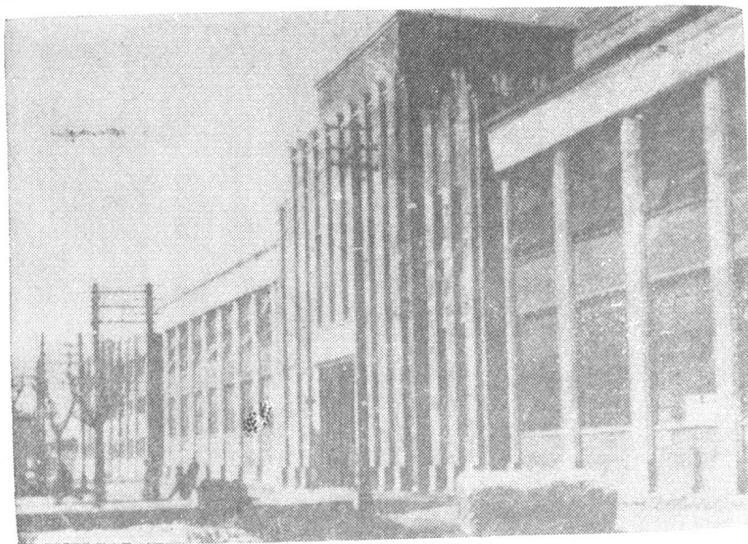


▲ 体育馆（1924年）



◀ 执信西斋学  
生宿舍（1929  
年）





▲ 工程馆 (1932年)

▼ 容闲堂 (总办公楼) (1933年)

