

Bedrooms

中国住宅空间设计大赏

卧室

卫浴

耿潇男 编著

中国轻工业出版社

图书在版编目(CIP)数据

中国住宅空间设计大赏·卧室·卫浴/耿潇男编著.

北京:中国轻工业出版社,2005.4

ISBN 7-5019-4837-2

I.中… II.耿… III.①住宅-室内装饰-建筑设计-图集 ②卧室-室内装饰-建筑设计-图集 ③卫生间-室内装饰-建筑设计-图集 ④浴室-室内装饰-建筑设计-图集
IV.TU241-64

中国版本图书馆CIP数据核字(2005)第023566号

责任编辑:白晶 责任终审:孟寿萱 封面设计:沈琳
策划编辑:瑞雅 文案统筹:李月英 版式设计:赵伟

出版发行:中国轻工业出版社(北京东长安街6号,邮编:100740)
印刷:北京国彩印刷有限公司

经销:各地新华书店

版次:2005年4月第1版 2005年4月第1次印刷

开本:889×1194 1/12 印张:15

字数:288千字

书号:ISBN 7-5019-4837-2/TS·2815 定价:68.00元

读者服务部邮购热线电话:010-65241695 010-85111729 传真:010-85111730

发行电话:010-85119845 010-85119925

网址: <http://www.chlip.com.cn>

Email: club@chlip.com.cn

如发现图书残缺请直接与我社读者服务部联系调换
50185S4X101HBW

中国住宅空间设计大赏

卧室

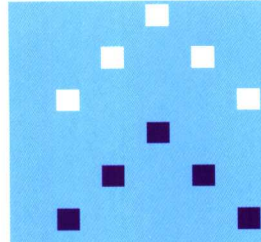
·卫浴

耿潇男

编著

目录

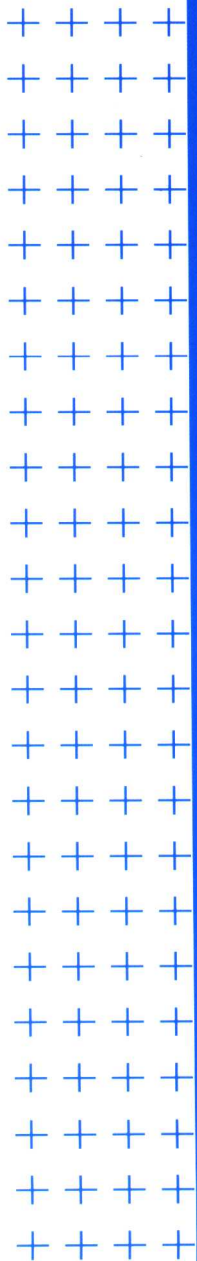
Contents



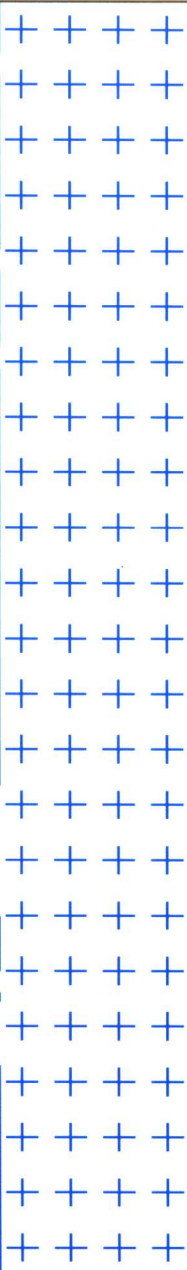
- 家居布置的美学原则之主从与重点 9
- 平衡的魅力——明暗搭配 15
- 冷暖自知的墙纸 18
- 怎样设计主卧室? 25
- 卧室色彩调配技巧 26
- 卧室情调 28
- 魅力卧室提案 30
- 卧室色彩搭配原则 31
- 十种常见室内设计风格 33
- 合理家装六字经 45
- 温柔布艺 49
- 色彩打造居室妆容美 52
- 关于卧室设计的有用建议 54
- 怎样设计客卧室 62
- 卧室里的四大禁忌 65
- 居室装饰十忌 67
- 卧室设计原则 76
- 住宅装修四大理念：实用、舒适、生态、文化 78
- 室内装饰设计的基本原则 90
- 卧室灯具的配置 96
- 田园风格 98
- 墙纸的多样表情 100
- 巧用色彩弥补房间的“缺陷” 105

- 自然健康室内设计主调 118
- 后花布时代卷土重来 120
- 陈设艺术将成为产业 121
- 浴室的个性魅力 129
- 让小的卫浴空间更有味道 131
- 卫生间合理功能划分、物品收纳 135
- 卫生间分区划定光亮度 142
- 浴室空间视觉策划 147
- 马赛克拼贴烂漫心情 149
- 卫浴空间的灯饰选择 152
- 最IN卫浴用具——玻璃面盆 158
- 卫生间的合理配置 160

- 卫生间用饰品来改观卫生间 161
- 选择恰当位置打造个性卫生间 170
- 妙用角落打造淋浴区 173
- 卫浴时尚：玻璃砖 179



小室 BEDROOMS









家居布置的美学原则之主从与重点

当主角和配角关系很明确时，人的心理也会安定下来。如果两者的关系模糊，便会令人无所适从，所以主从关系是家居布置中需要考虑的基本因素之一。在居室装饰中，视觉中心是极其重要的，人的注意范围一定要有一个中心点，这样才能造成主次分明的层次美感，这个视觉中心就是布置上的重点。

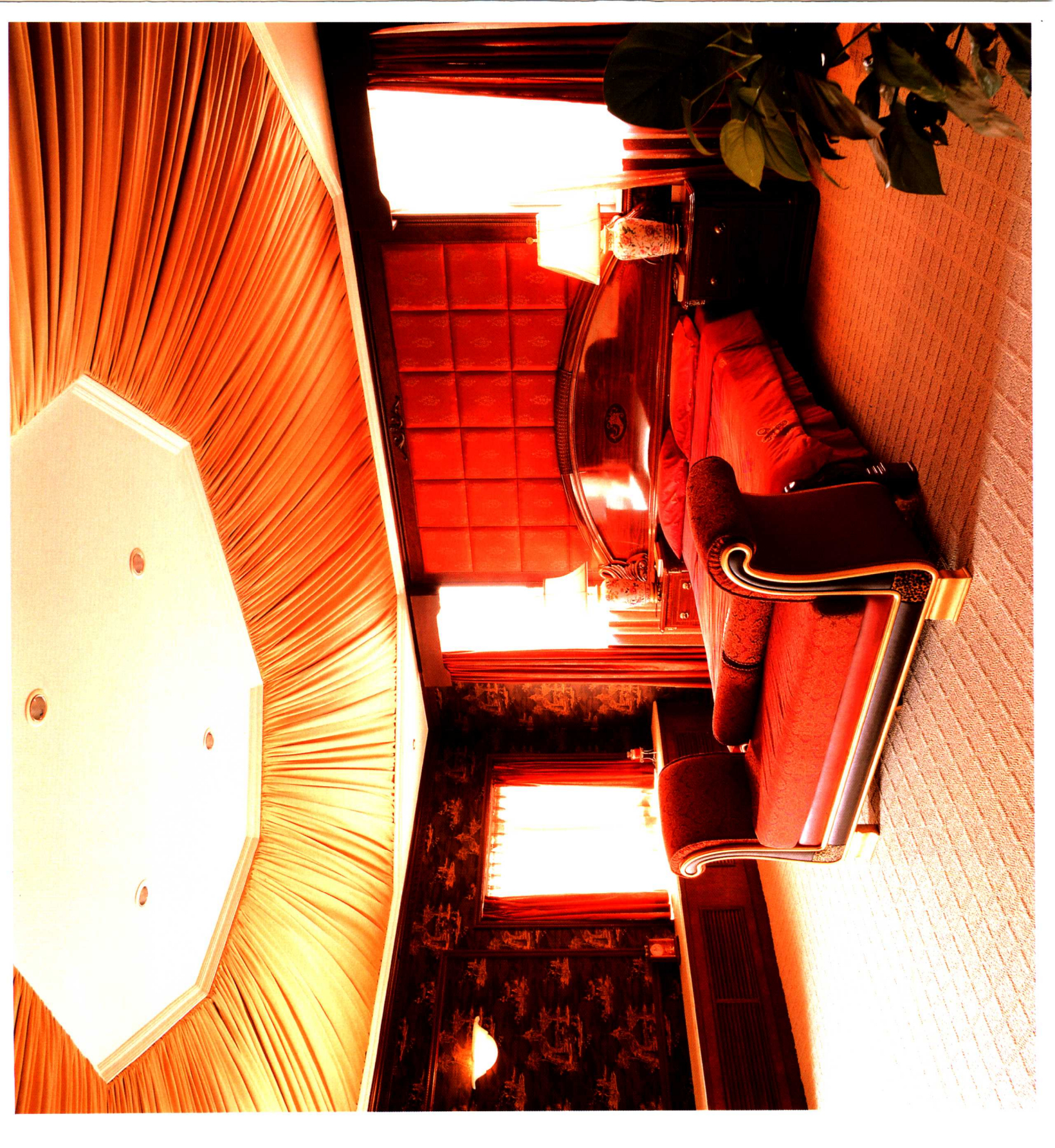
明确地表示出主从关系是很正统的布局方法，对某一部分的强调，可打破全局的单调感，使整个居室变得有朝气。但视觉中心有一个就足够了，就如一颗石子丢进平静的水面，产生一波一波的涟漪，自会惹人遐思。

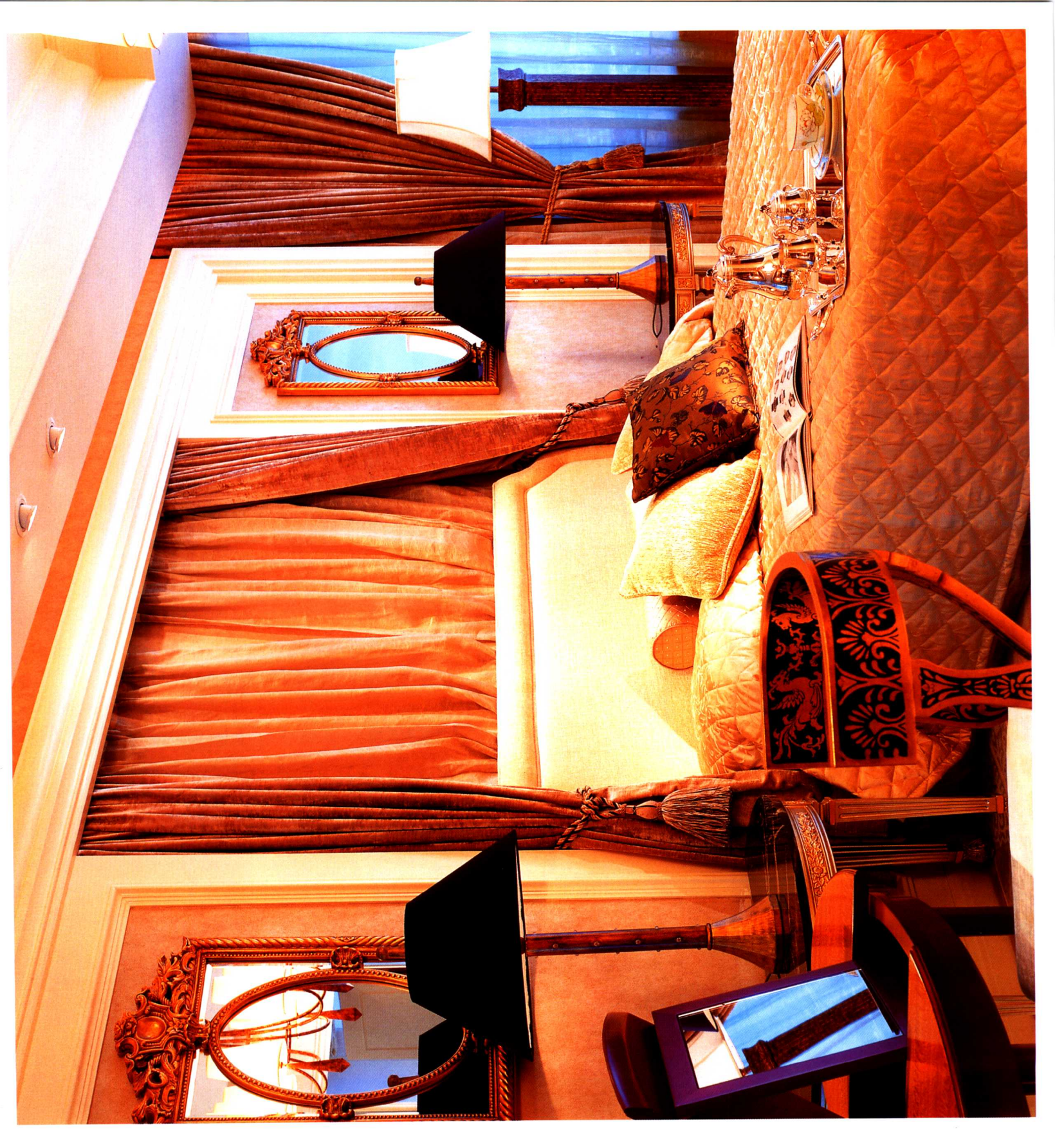
要注意的问题：重点过多就会变成没有重点。配角的一切行为都是为了突出主角，切勿喧宾夺主。



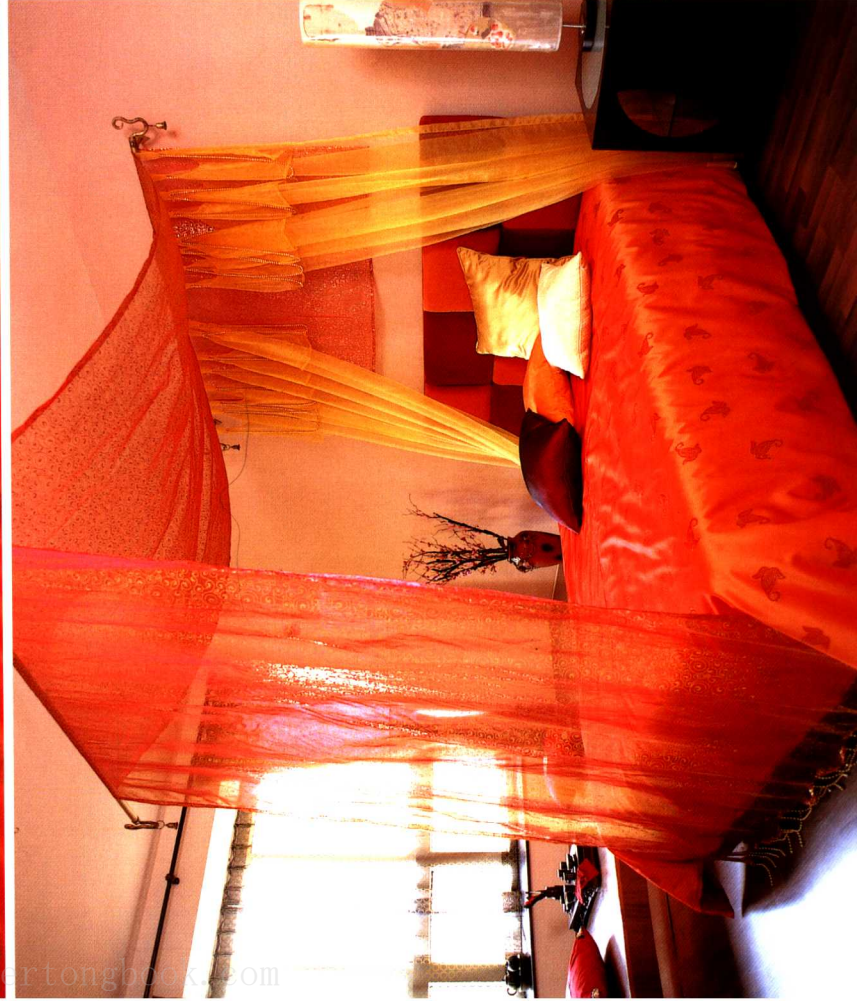












平衡的魅力——明暗搭配

色彩定义

明度是指色彩本身的明暗度，低明度色彩是指阴暗的颜色，高明度色彩是指明亮的颜色。在色相中，黄色明度最高，蓝色则最低。在统一的鲜亮色调中加入素雅的暗色色调，会显得明快活泼、格调清新、富有现代感。整体以深色调为主，局部搭配明显的反差色，这样易产生舒适、稳重的环境氛围。

空间应用

恰当、科学地应用色彩，才会产生较高的审美价值和有益于身心健康的效果。色彩搭配是否合理，直接关系到居室装饰的成败。要想在安宁平和中透露出华丽，可以尝试一下使用明亮的浅色为主，暗色为辅的方法。这与其相适应的饰物也比较容易选择。空间以暗色为主调时，颜色要纯正，不能杂乱，点缀一些色彩艳丽的布艺和小饰品，可起到画龙点睛的效果，能令居室增添神韵，透出灵气。