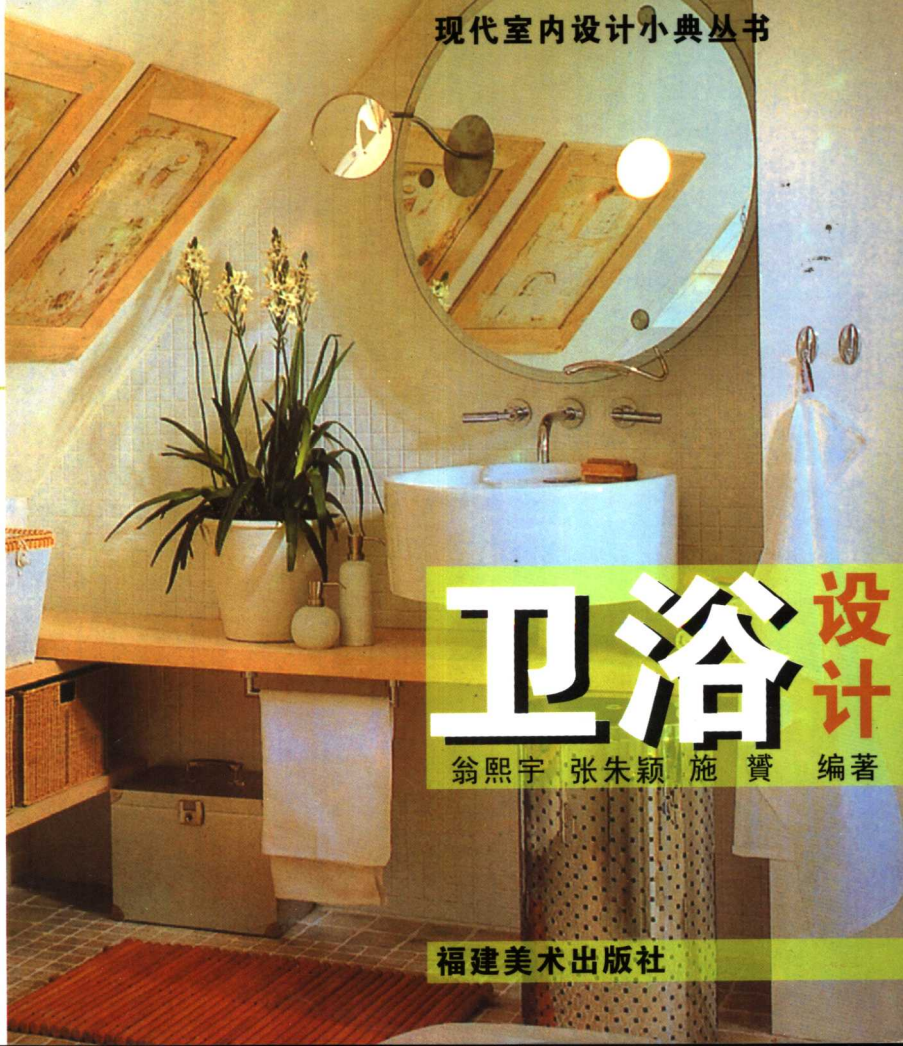


现代室内设计小典丛书

Interior Design



卫浴设计

翁熙宇 张朱颖 施贇 编著

福建美术出版社

现代室内设计小典丛书

Interior Design

卫浴设计

编著：翁熙宇 张朱颖 施贇

福建美术出版社

图书在版编目 (C I P) 数据

卫浴设计 / 翁熙宇等编著. — 福州: 福建美术出版社,
2003.1

(现代室内设计小典丛书)

ISBN 7-5393-1249-1

I. 卫... II. 翁... III. 浴室—室内设计
IV. TU241

中国版本图书馆CIP数据核字 (2002) 第109368号

现代室内设计小典丛书

卫浴设计

翁熙宇 张朱颖 施 媛 编著

福建美术出版社出版发行

福州市南方彩色印刷公司

开本: 889mm×1194mm

开数: 48

印张: 1

2003年 2 月第1版第1次印刷

印数: 0001-3000

ISBN 7-5393-1249-1/J·1226

定价: 10.00元

序

在城市中，人们的生活质量正以前所未有的速度得到提高和改善，而家居装修正是生活质量改善的最重要方面之一。人们不仅对生活环境有着非常超前的要求，而且多姿多彩的个性化需要也愈加突出。在我们对家居装饰市场多年的了解中，发现虽然有关各种出版物品种繁多，琳琅满目，但分类出版的图册较少。而要风格多样，同时又适合目前阶段需求的就更少。所以，为了更好地帮助人们了解和学习家居装修的优秀设计成果，借鉴并运用于现实场合，为了迅速提高自己的审美观，高品味地改善自己的生活环境，我们精选了大量家居装饰的优秀作品，整理分类，加以解说和点评。分为玄关、休闲区，起居室；书房；卧室；餐厅；厨房；卫浴；楼梯、门窗；装饰；绿植共十篇，以便业主、专业人士和从业人员参考和使用。

本套丛书中，起居室，书房；厨房；卫浴主要由翁熙宇执笔。卧室，餐厅；楼梯、门窗；绿植主要由张朱颖执笔。玄关、休闲区，装饰主要由施贇执笔。王金凤做了大量的具体工作，深表感谢。由于水平有限、时间仓促，难免有遗漏或错误之处，敬请批评。同时，选用的一些图片未能查实作者，特此致歉，并请这些作者及时与出版社联系，以便领取稿酬。

编者

2002年12月



为获得风格鲜明的时尚氛围，用水锈岩板装饰浴室的墙面，大胆而创新，摆放在梳洗台上的鲜花冲缓了水锈岩板特有的硬冷的感觉

试读结束，需要全本请在线购买

www.020.com.cn

100

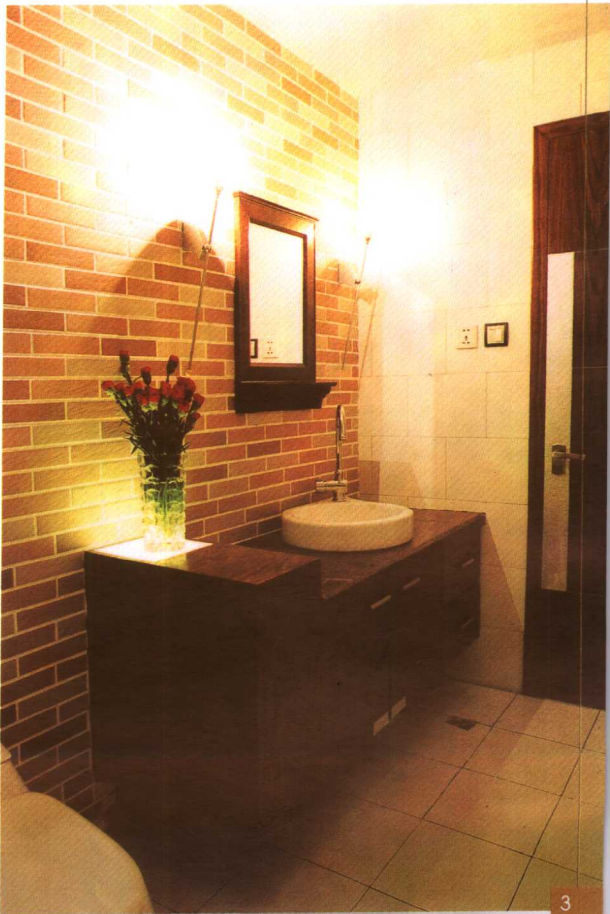
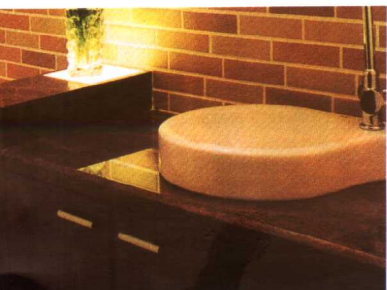
五彩缤纷的瓷砖，加上桔红色的水泥漆，使整个浴室处处洋溢着生机和活力。





嵌入台下的洗脸盆形式上更简洁并且易于清洁。

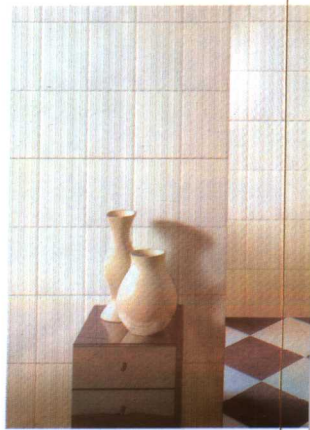
设计者对自然的热爱激发了他把外墙砖贴在浴室的墙上。仅一面墙用了此砖，是以防止产生局促的感觉。





玻璃砖作为淋浴区隔断，砖与砖之间的接缝，在视觉上平添一种韵律感。深红色的墙面划定了空间的区域。黑色的洁具与黑色的台面相呼应，体现了浴室的整体性。

这个浴室设计简单新颖，即使在实用性很强的房间里，室外自然界的许多因素也可以移入室内，象水泥砂浆抹灰的矮墙、看似无意的梯状地面拼花和植物，都使这个浴室。有了室外的轻松



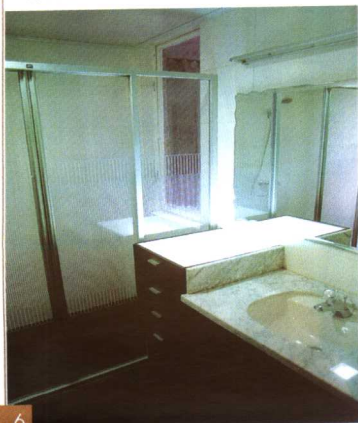
马赛克会给人带来梦幻般的感觉。

谁说浴室不需要装饰。

半挂式洗脸盆可减小柜子的体积,适合于较小的空间。



玻璃推拉门将干湿区分开又不至阻塞空间视觉。



这间时尚浴室沉浸在淡雅的中性色调之中,其精致宁静的面貌成为视觉上的享受。



兽腿形撑脚的浴缸独立性较强，适合空间较大的浴室。



很难想象，这个浴室完全用蓝色营造而成，从地面延伸至墙面，由家具到浴帘，由深到浅。当我们步入这间浴室时，只会有一种感觉：洁净清爽。



这间色彩鲜艳的浴室用海蓝色装饰，包括浴帘和浴缸，淡黄色的墙面象征沙滩阳光，仿佛有一种身处海边的感觉。



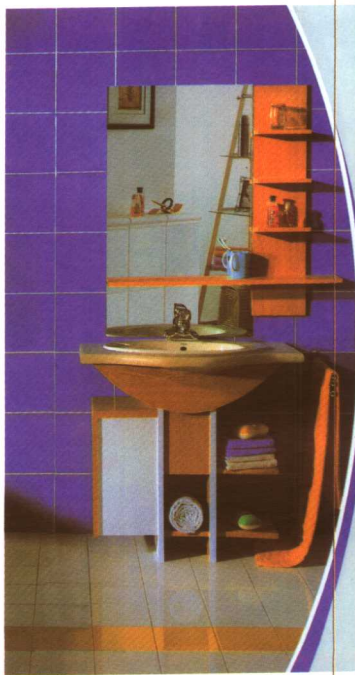
以曲线分割的造型空间，增添了卫生间活跃动感，加上富有水晶质感的玻璃砖加强了现代气息。阶梯式的洗脸台、波纹状的镜子和弧形的地台，使空间富有层次感，所有的形式都呈现出动感。



以古典的色彩与现代欧式相结合的浴室尽显高贵典雅。由于这间浴室面积较大，需要多层次的照明来控制不同的区域。这个浴室除了主灯外，洗漱区用了小吊灯，浴缸上方则布置了射灯。



这间狭小的浴室，没有花费太多，只以小小的技巧解决了储物的难题。





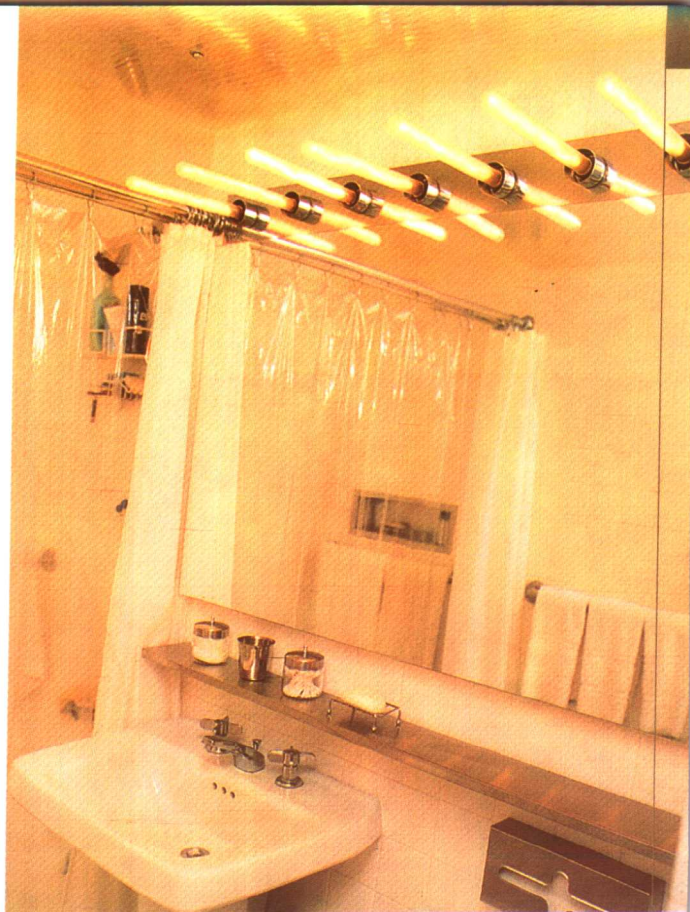
这间浴室处于阁楼的一角，斜面屋顶使空间处于不规则的状态中。巧妙的利用了圆与方的搭配和简洁轻巧的层架，使得原本狭窄的空间显的宽敞起来



洗脸盆上方的柜子可以放日用品，既美观又实用，推拉式镜子拉上以后可以将日用品隐藏在其后，也可以兼顾梳妆功能，一举两得。

整面镜子改善了卫生间空间过小的弊端，淋浴间上方开个天窗，巧妙地将自然光引入，在夜间这一任务就由安装在淋浴上方的顶灯来解决。由于天花板的面积较小，这只小巧顶灯才不会显得太突兀。





巧用灯光，在浴室中也会营造出一种活泼的气氛。