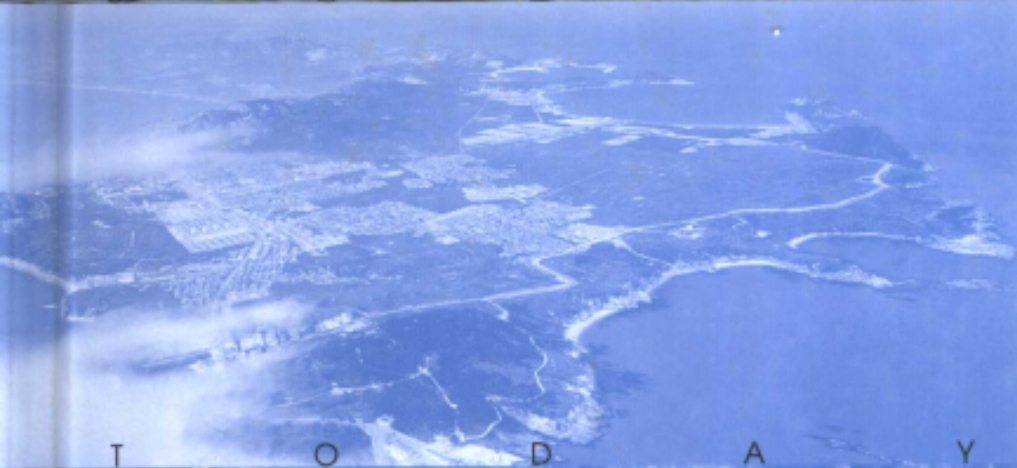




R O N G



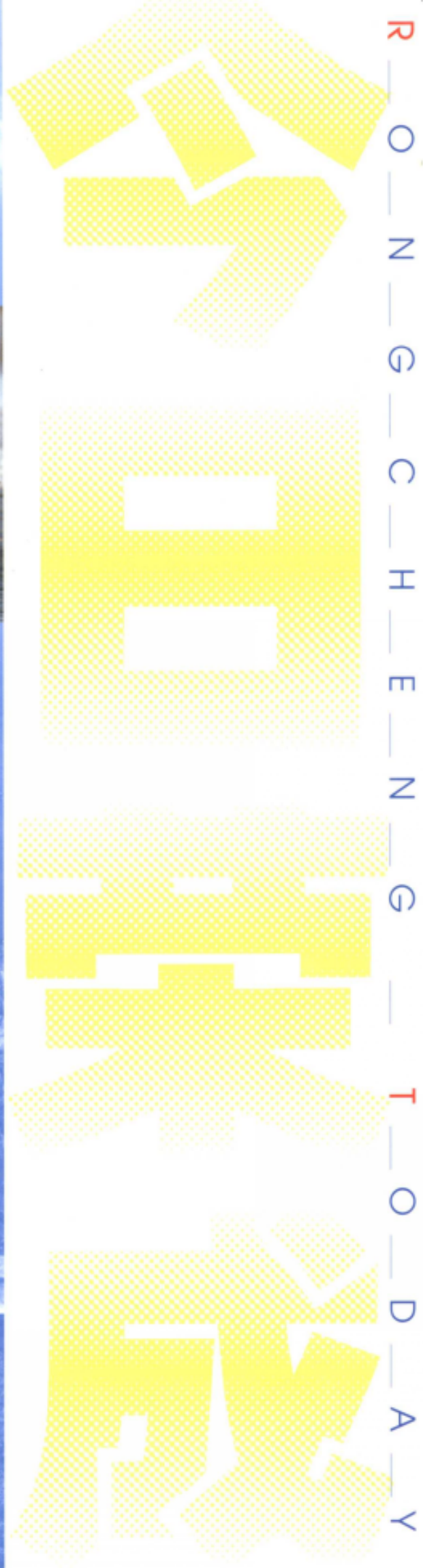
C H E N G



T O D A Y



荣成市人民政府 / 山东画报社 / 编



R
O
N
G
C
H
E
N
G
T
O
D
A
Y

ISBN 7-80603-254-1



9 787806 032541 >

ISBN7-80603-254-1
F.27 定价: 68.00元

编辑委员会

主任: 滕宝玉
副主任: 王洪钊
汤光运
蔡殿慧
许运江
主编: 许运江
副主编: 孙宗勇
刘玉丽
撰文: 刘玉丽
李军战
翻译: 张仁玉
主摄影: 侯贺良
张平
摄影: 祝东江
马世民
王福东
王国强
张志瑞
杨广健

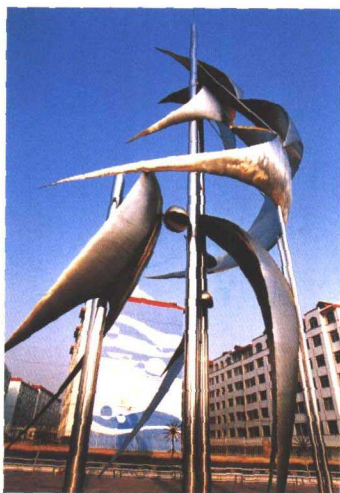
责任编辑: 侯贺良
张仁玉
装帧设计: 毕昆仑

书名 今日荣成
编者 荣成市人民政府
山东画报社
出版 山东画报出版社
(地址: 济南市经九路胜利大街39号
邮编: 250001)
制版 深圳彩视电分有限公司
印刷 深圳中华商务联合印刷有限公司
版次 2000年9月第2版
印次 2000年9月第2次印刷
规格 16开 (889×1194毫米) 4印张
I S B N 7-80603-254-1
定价 48.00元(平) 68.00元(精)

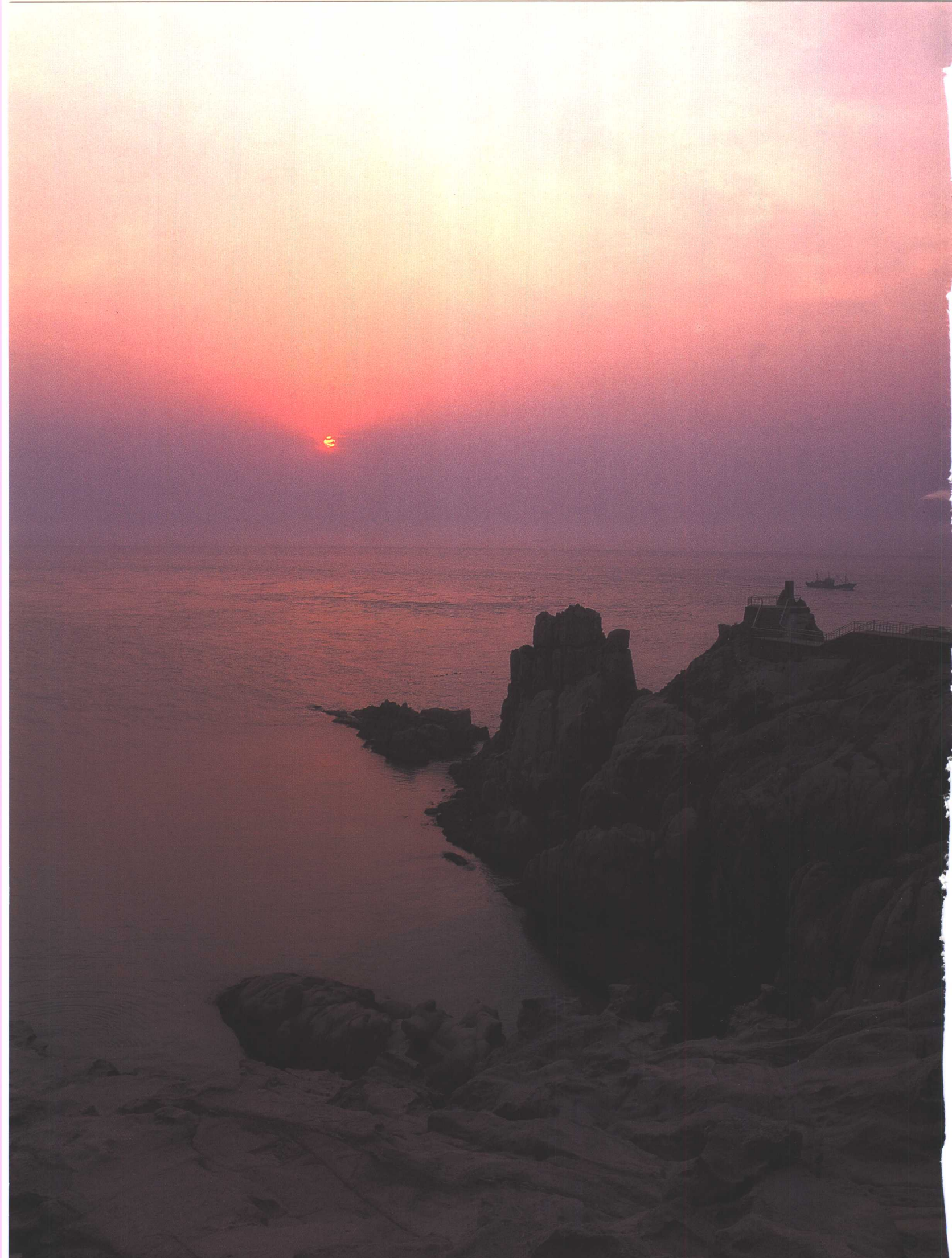
RONGCHENG

今日荣成

荣成市人民政府 山东画报社 编



山东画报出版社





目 录



6 山东半岛最东端的城市

12 千里海疆文化长廊

34 国家环保模范城市

44 综合经济实力居山东省县级之首

54 山东省对外开放的窗口城市



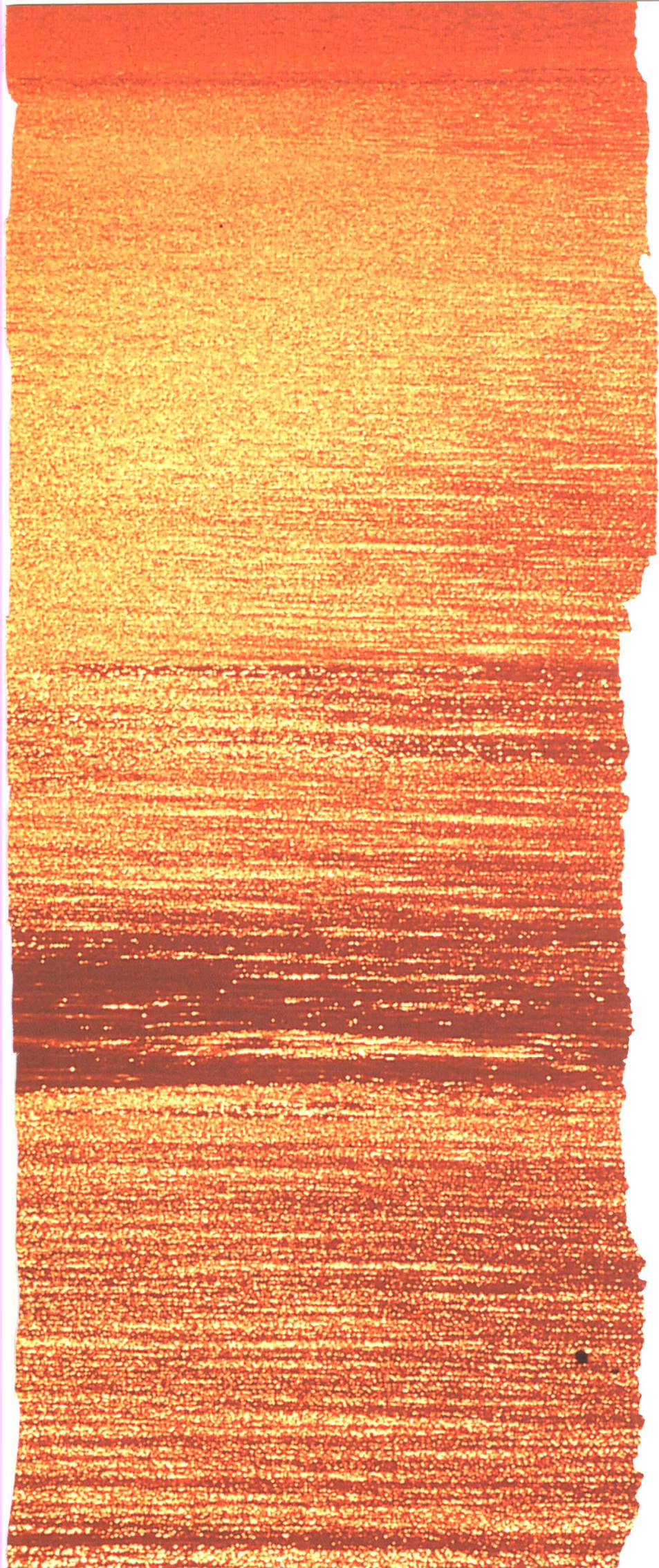
九顶铁槎山



T
O
D
A
Y



山东半岛最东端的城市



山东半岛 最东端的城市

荣

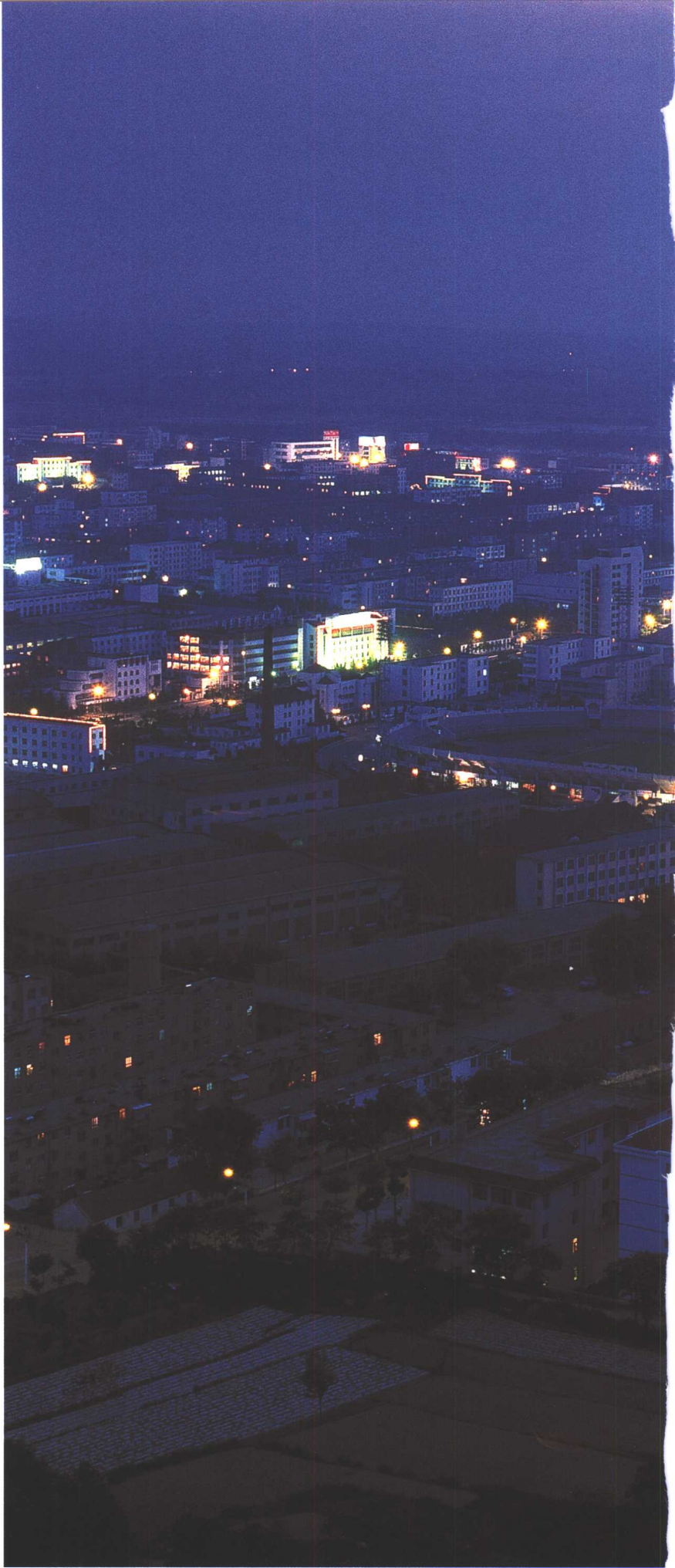
成市位于山东半岛最东端，三面环海，海岸线长500公里，东与朝鲜半岛、日本列岛隔海相望，是中国与韩国距离最近的城市。陆地总面积1392平方公里，人口68.1万，辖22个镇，4个省级开发区和贸易区，是中国最早对外开放的沿海地区之一。

荣成市具有海洋性气候特征，四季分明，冬暖夏凉，年平均气温12℃左右，年平均降水量800毫米左右。

荣成市物产资源丰富，是全国重要的水产基地和水果、花生、水貂生产基地。矿藏资源主要有金、银、锆、铜、铁、铝等，尤以花岗石、大理石、石英砂蕴藏量最为广博。

荣成市依山傍海，自然景观和人文景观众多，是道教全真派重要发祥地和著名的旅游避暑胜地。

荣成钟灵毓秀，人杰地灵。荣成籍国家领导人、有国务院原副总理



市区夜景

城市雕塑







伟德山森林公园一角

谷牧，全国政协副主席、中国工程院院长宋健等。全军各部队少将以上军衔和副军职以上首长荣成籍的有130多人，是全国有名的两个将军市(县)之一。海军原政委李耀文上将，国防大学政委王茂润上将，中国核力学先驱郭永怀，著名水墨画家周韶华，著名歌唱家杨洪基，长虹集团总裁倪润峰以及旅居美国的亿万富豪李信麟等国内外一大批各界名人是荣成人的杰出代表。

中国实行改革开放以来，荣成人民发挥优势，不断改革，扩大开放，加快经济国际化进程，国民经济和社会发展事业都得到长足发展，对外经济文化合作与交流日趋活跃，综合经济实力位居山东省各县(市、区)之首。



荣成市地理位置图

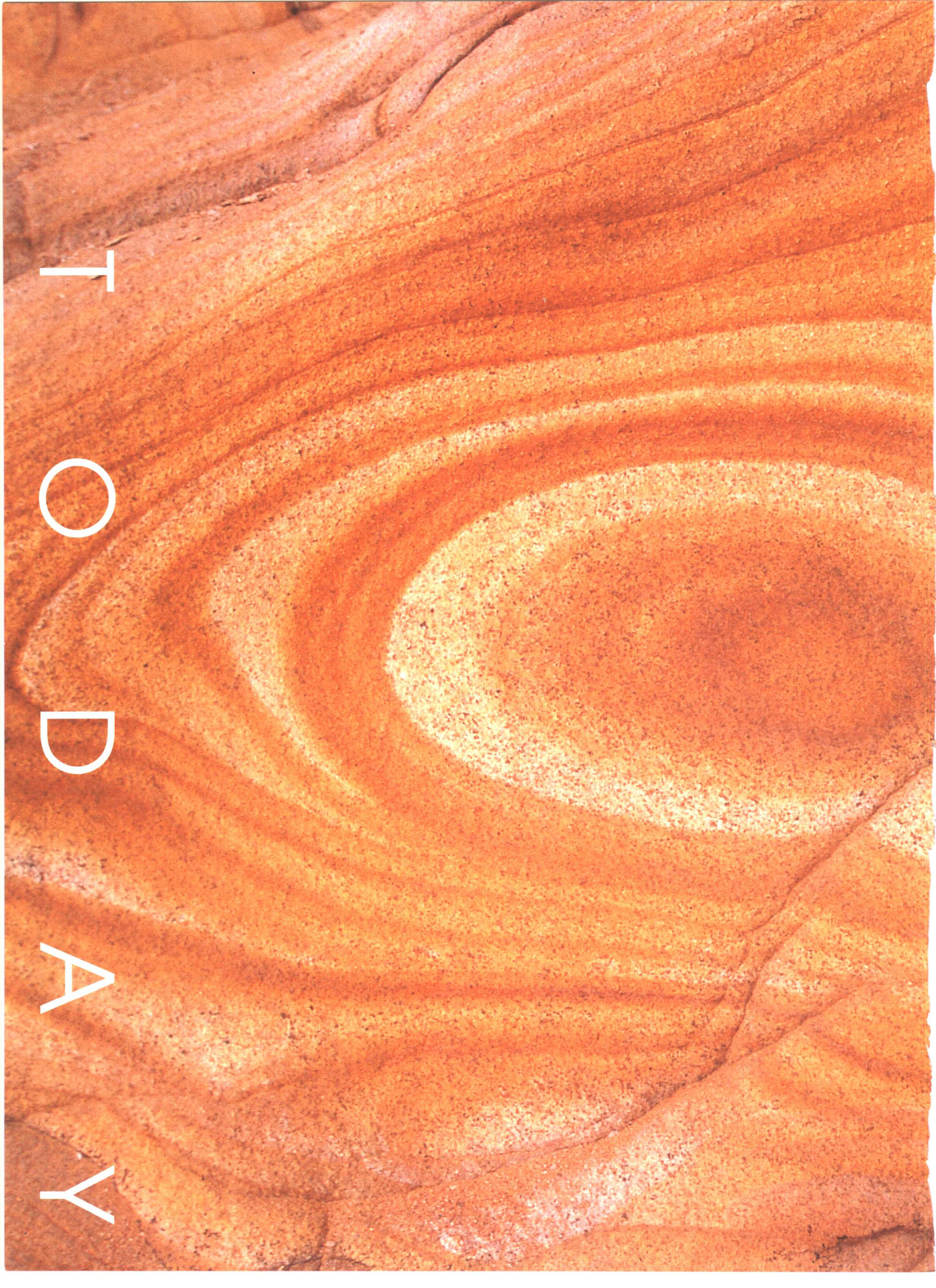


海滨小城——石岛

海滨广场



T
O
D
A
Y



千里海疆文化长廊

R

O

Z

①

②

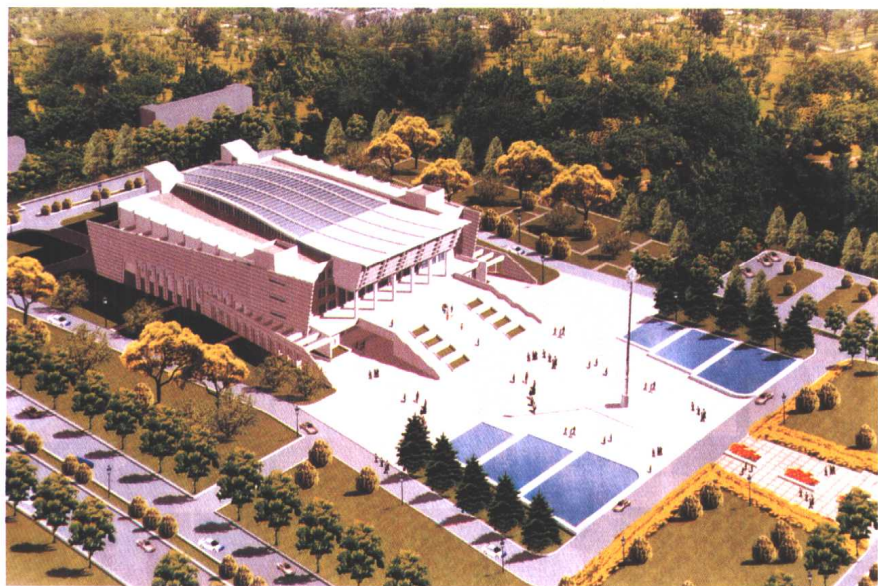
H

E

N

③





荣成博物馆