

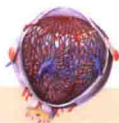
主 编 徐国成 韩秋生 霍 琨

# 人体解剖彩色图谱

COLOUR ATLAS OF HUMAN ANATOMY



 辽宁科学技术出版社



# 人体解剖彩色图谱

COLOUR ATLAS OF HUMAN ANATOMY

主编 徐国成 韩秋生 霍琨

辽宁科学技术出版社



主 编：徐国成 韩秋生 霍 琨  
副 主 编：阮鼎和 丛 杰 王希福 杜淑梅 文小泉 邹大伟 朱国芹  
编绘人员：邹卫东 王莉英 舒 强 荆永星 刘 枫 李 虹 陈海英  
李会波 王 阳 王维东 由晓芳 徐 江 郭奎章 金春峰  
张 辉 赵安刚 刘铁生 杨立辉 姜振林 杜 江 鹿晓理  
徐 楠 李 哲 刘纯义 付 鑫 康大海 白 宁 李 凡  
王 勇 闻 涛 李文海

#### 图书在版编目 (CIP) 数据

人体解剖彩色图谱 / 徐国成, 韩秋生, 霍琨主编.  
沈阳: 辽宁科学技术出版社, 2005.6  
ISBN 7-5381-4460-9

I. 人... II. ①徐... ②韩... ③霍... III. 人体解剖学—图谱 IV. R322-64

中国版本图书馆 CIP 数据核字 (2005) 第 055117 号

出版发行：辽宁科学技术出版社

(地址：沈阳市和平区十一纬路 25 号 邮编：110003)

印 刷 者：辽宁印刷集团美术印刷厂

经 销 者：各地新华书店

幅面尺寸：143mm × 210 mm

印 张：9.5

插 页：4

字 数：238 千字

印 数：1—6 000

出版时间：2005 年 6 月第 1 版

印刷时间：2005 年 6 月第 1 次印刷

责任编辑：宋纯智

封面设计：刘 枫

版式设计：徐国成 刘 枫

责任校对：周 文

定 价：48.00 元

联系电话：024—23284360

邮购热线：024—23284502 23284357

E-mail: k.z.zb@mail.lnsgc.com.cn

http://www.lnkj.com.cn



# INTRODUCTION

## 前言

《人体解剖彩色图谱》是人们认识正常人体所必备的医学工具书。它适用于医学生、研究生、临床医师、解剖学研究者和教学人员。读者通过对《人体解剖彩色图谱》的反复观查，能更好地掌握人体复杂的形态和结构。

近年来，随着我国印刷技术的不断提高，相继出版了很多解剖图谱。有黑白版也有彩色版，真是百花争艳，各展风采，为广大读者提供了更大的选择空间。彩色解剖图谱能更清晰地展示人体结构间的复杂关系，但是目前市场上的彩色图谱价位相对还是很高，对于广大医学生来说还是难以接受。为此，我们重新编绘了这本 32 开的《人体解剖彩色图谱》，使其价位明显降低，以便能使更多的医学生选用。

我们遵照我国高等医学院校解剖学教学大纲的要求，参照全国五年制和七年制医学专业教学内容，编绘了这本图谱。本书共分为运动系统、内脏学、脉管系统、感觉器官、神经和内分泌系统五部分。绘制彩图共计 567 幅。

本图谱以系统解剖学内容为主线，同时增加了部分局部解剖学内容。尤其是在神经系统内增绘了大量的局部解剖学彩图，目的是在展现神经系统结构的同时，又能清晰表现出人体各部位复杂结构间的毗邻关系，使各系统展示的结构能在同一画面准确地复位，便于读者能较全面地认识人体复杂的结构关系。

本书的名词以全国自然科学名词审定委员会 1991 年公布的《解剖名词》为准。尚未公布的名词，均按规划教材标注。图谱后面附有英文解剖名词索引，以便读者查阅。

由于我们水平有限，诚恳地希望广大读者和同仁不吝指正。以便再版时及时修正。

编者

2005 年 6 月

于中国医科大学





## 运动系统

- |                           |    |                               |    |
|---------------------------|----|-------------------------------|----|
| 1. 人体骨骼 (前面观) .....       | 1  | 38. 颅 (后面观) .....             | 15 |
| 2. 人体骨骼 (后面观) .....       | 2  | 39. 骨性鼻腔外侧壁 .....             | 16 |
| 3. 骨的构造 .....             | 3  | 40. 骨性鼻腔外侧壁<br>(示鼻窦的开口) ..... | 16 |
| 4. 骨的连结 .....             | 3  | 41. 颅冠状切面 (前面观) .....         | 16 |
| 5. 脊柱 (前面观) .....         | 4  | 42. 额骨 (前面观) .....            | 17 |
| 6. 脊柱 (后面观) .....         | 4  | 43. 额骨 (下面观) .....            | 17 |
| 7. 脊柱 (外侧面观) .....        | 4  | 44. 筛骨 (上面观) .....            | 17 |
| 8. 各部椎骨的形态 .....          | 5  | 45. 筛骨 (后面观) .....            | 17 |
| 9. 骶骨 (前面观) .....         | 6  | 46. 上颌骨 (外面观) .....           | 18 |
| 10. 尾骨 (前面观) .....        | 6  | 47. 上颌骨 (内面观) .....           | 18 |
| 11. 骶骨 (后面观) .....        | 6  | 48. 腭骨 (后面观) .....            | 18 |
| 12. 尾骨 (后面观) .....        | 6  | 49. 腭骨 (内面观) .....            | 18 |
| 13. 椎骨的连结 (正中矢状切面) .....  | 7  | 50. 颞骨 (外面观) .....            | 19 |
| 14. 椎骨的连结 (前面观) .....     | 7  | 51. 颞骨 (内面观) .....            | 19 |
| 15. 椎间关节和椎间盘 (水平切面) ..... | 8  | 52. 颞骨 (下面观) .....            | 19 |
| 16. 寰枕和寰枢关节 (后面观) .....   | 8  | 53. 蝶骨 (前面观) .....            | 20 |
| 17. 项韧带 (外侧面观) .....      | 8  | 54. 蝶骨 (后面观) .....            | 20 |
| 18. 骨性胸廓 (前面观) .....      | 9  | 55. 枕骨和蝶骨 (上面观) .....         | 21 |
| 19. 胸骨 (前面观) .....        | 10 | 56. 颞下颌关节 (内面观) .....         | 22 |
| 20. 胸骨 (侧面观) .....        | 10 | 57. 颞下颌关节 (外面观) .....         | 22 |
| 21. 胸肋关节 (前面观) .....      | 10 | 58. 颞下颌关节 (矢状切面) .....        | 22 |
| 22. 肋椎关节 (侧面观) .....      | 10 | 59. 锁骨 (上面观) .....            | 23 |
| 23. 第一肋骨 .....            | 10 | 60. 锁骨 (下面观) .....            | 23 |
| 24. 第七肋骨 .....            | 10 | 61. 肩胛骨 (前面观) .....           | 23 |
| 25. 颅 (前面观) .....         | 11 | 62. 肩胛骨 (后面观) .....           | 23 |
| 26. 新生儿颅 (前面观) .....      | 11 | 63. 肱骨 (前面观) .....            | 24 |
| 27. 颅 (外侧面观) .....        | 12 | 64. 肱骨 (后面观) .....            | 24 |
| 28. 新生儿颅 (外侧面观) .....     | 12 | 65. 桡骨和尺骨 (前面观) .....         | 25 |
| 29. 颅底 (内面观) .....        | 13 | 66. 桡骨和尺骨 (后面观) .....         | 25 |
| 30. 舌骨 .....              | 13 | 67. 手骨 (掌侧面) .....            | 26 |
| 31. 下颌骨 (外侧面观) .....      | 13 | 68. 手骨 (背侧面) .....            | 26 |
| 32. 下颌骨 (后面观) .....       | 13 | 69. 胸锁关节 .....                | 27 |
| 33. 颅底 (外面观) .....        | 14 | 70. 肩关节 (内面观, 去掉肱骨) .....     | 27 |
| 34. 新生儿颅 (上面观) .....      | 14 | 71. 肩关节 (前面观) .....           | 27 |
| 35. 新生儿颅底 (外面观) .....     | 14 | 72. 肩关节 (冠状切面) .....          | 27 |
| 36. 颅骨 (正中矢状切面) .....     | 15 | 73. 肘关节 (前面观) .....           | 28 |
| 37. 颅 (上面观) .....         | 15 |                               |    |

74. 肘关节矢状切面 (示肱尺关节) ..... 28
75. 前臂骨的连结 (前面观) ..... 28
76. 手关节 (掌面观) ..... 29
77. 腕关节 (冠状切面) ..... 29
78. 手的腕鞘 (掌面观) ..... 30
79. 手的腕鞘 (背面观) ..... 30
80. 桡骨 (内面观) ..... 31
81. 桡骨 (外面观) ..... 31
82. 小儿桡骨 (外面观) ..... 31
83. 股骨 (前面观) ..... 32
84. 股骨 (后面观) ..... 32
85. 髌骨 (前面观) ..... 33
86. 髌骨 (后面观) ..... 33
87. 胫骨和腓骨 (前面观) ..... 33
88. 胫骨和腓骨 (后面观) ..... 33
89. 足骨 (背面观) ..... 34
90. 足骨 (外侧观) ..... 34
91. 足骨 (跖面观) ..... 35
92. 足骨 (内侧观) ..... 35
93. 足的腕鞘 (内面观) ..... 36
94. 足的腕鞘 (外面观) ..... 36
95. 骨盆的韧带 (前面观和后面观) ..... 37
96. 骨盆 (上面观) ..... 37
97. 骨盆 (正中矢状切面) ..... 37
98. 髋关节 (前面观) ..... 38
99. 髋关节 (后面观) ..... 38
100. 切开关节囊 (示髋关节腔内面) ..... 38
101. 髋关节 (冠状切面) ..... 38
102. 膝关节 (前面观) ..... 39
103. 膝关节 (后面观) ..... 39
104. 膝关节 (矢状切面) ..... 39
105. 切开关节囊前部  
(示膝关节腔内面) ..... 40
106. 膝关节前面观 (切除关节囊) ..... 40
107. 膝关节半月板和交叉韧带  
(上面观) ..... 40
108. 膝关节后面观 (切除关节囊) ..... 40
109. 小腿骨的连结 (前面观) ..... 41
110. 足关节 (切面) ..... 41
111. 距小腿关节和足关节  
(外侧观) ..... 42
112. 足关节 (下面观) ..... 42
113. 全身肌肉 (前面观) ..... 43
114. 全身肌肉 (后面观) ..... 44
115. 肌的形态 ..... 45
116. 头颈肌 (前面观) ..... 46
117. 头颈肌的浅层 (外侧观) ..... 47
118. 头颈肌的深层 (外侧观) ..... 47
119. 颈深肌群 (前面观) ..... 48
120. 胸部肌深层 (前面观) ..... 48
121. 胸前壁 (内面观) ..... 49
122. 胸后壁 (内面观) ..... 49
123. 腹前外侧壁肌 (前面观) ..... 50
124. 腹后壁肌及膈 (前面观) ..... 50
125. 腹壁的层次 ..... 51
126. 腹前壁的内面 ..... 52
127. 腹股沟区 (1) ..... 53
128. 腹股沟区 (2) ..... 53
129. 腹股沟区 (3) ..... 54
130. 腹股沟区 (4) ..... 54
131. 腹股沟三角 (内面观) ..... 54
132. 背部肌肉 (1) ..... 55
133. 背部肌肉 (2) ..... 56
134. 膈 (上面观) ..... 57
135. 膈 (下面观) ..... 57
136. 上肢肌 (前面观) (1) ..... 58
137. 上肢肌 (前面观) (2) ..... 58
138. 前臂肌的深层 ..... 59
139. 上肢肌 (外侧观) ..... 59
140. 上肢肌 (后面观) (1) ..... 60
141. 上肢肌 (后面观) (2) ..... 60
142. 手掌侧肌 (1) ..... 61
143. 手掌侧肌 (2) ..... 61
144. 手背侧肌 (1) ..... 62
145. 手背侧肌 (2) ..... 62
146. 手掌侧腕鞘 ..... 63
147. 手背侧腕鞘 ..... 63
148. 下肢肌深层 (前面观) ..... 64
149. 下肢肌深层 (后面观) ..... 64
150. 足底肌 (1) ..... 65
151. 足底肌 (2) ..... 65
152. 足底肌 (3) ..... 66
153. 足背肌 ..... 66
154. 男性会阴肌 ..... 67
155. 女性会阴肌 ..... 67

内脏学

156. 消化系统全貌 .....	68	191. 肝 (下面观) .....	82
157. 口腔的结构 (1) .....	69	192. 格利森系统、肝叶和肝段 (前面观) .....	83
158. 口腔的结构 (2) .....	69	193. 格利森系统、肝叶和肝段 (下面观) .....	83
159. 牙的构造 (模式图) .....	70	194. 输胆管道及开口 (前面观) .....	84
160. 恒牙 (外面观) .....	70	195. 胰管的变异 .....	84
161. 乳牙 (外面观) .....	70	196. 呼吸系全貌 .....	85
162. 上颌恒牙的排列 (下面观) .....	71	197. 鼻腔外侧壁 .....	86
163. 下颌恒牙的排列 (上面观) .....	71	198. 鼻中隔 .....	86
164. 舌 (正中矢状切面) .....	71	199. 鼻旁窦的开口 .....	86
165. 舌 (冠状切面) .....	71	200. 鼻软骨 (侧面观) .....	87
166. 腮腺、下颌下腺和舌下腺 .....	72	201. 鼻软骨 (前面观) .....	87
167. 舌肌 .....	72	202. 鼻软骨 (下面观) .....	87
168. 鼻、口、喉腔与咽 (正中矢状切面) .....	73	203. 甲状软骨 (侧面观) .....	87
169. 腮腺、下颌下腺和舌下腺 (内面观) .....	73	204. 杓状软骨和小角软骨 (前面观) .....	87
170. 咽腔 (后面观) .....	74	205. 环状软骨 (侧面观) .....	87
171. 咽肌 (内面观) .....	75	206. 喉软骨和韧带 (前面观) .....	88
172. 咽肌 (外面观) .....	76	207. 喉软骨和韧带 (后面观) .....	88
173. 咽肌 (后面观) .....	76	208. 喉软骨和韧带 (外面观) .....	89
174. 食管的位置及毗邻 .....	77	209. 喉肌 (外面观) .....	89
175. 胃的形态和分部 .....	77	210. 喉腔 (后面观) .....	90
176. 胃腔 .....	77	211. 喉腔冠状切面 (后面观) .....	90
177. 胃的肌肉 .....	77	212. 喉口 (后面观) .....	91
178. 十二指肠及毗邻 (前面观) .....	78	213. 喉的横切面 (经声带水平断) .....	91
179. 空肠 .....	78	214. 弹性圆锥 .....	91
180. 回肠 .....	78	215. 气管和肺段支气管 .....	92
181. 结肠的形态 .....	78	216. 右肺 (前面观) .....	93
182. 小肠和大肠 (前面观) .....	79	217. 右肺 (内侧面观) .....	93
183. 盲肠和阑尾 .....	79	218. 左肺 (前面观) .....	93
184. 回盲部 (内面观) .....	79	219. 左肺 (内侧面观) .....	93
185. 直肠 (冠状切面) .....	80	220. 支气管肺段 (右肺前面观) .....	94
186. 直肠和肛管的肌肉 .....	80	221. 支气管肺段 (右肺内面观) .....	94
187. 肛门括约肌 (冠状切面) .....	80	222. 支气管肺段 (左肺前面观) .....	94
188. 肝 (前面观) .....	81	223. 支气管肺段 (左肺内面观) .....	94
189. 肝 (后面观) .....	81	224. 肺根 (前面观) .....	95
190. 肝 (上面观) .....	82	225. 肺根 (后面观) .....	95





- |                                  |     |                            |     |
|----------------------------------|-----|----------------------------|-----|
| 226. 肺和胸膜 (前面观) .....            | 96  | 252. 阴茎的海绵体 (1) .....      | 111 |
| 227. 后纵隔 (1) .....               | 96  | 253. 阴茎的海绵体 (2) .....      | 111 |
| 228. 后纵隔 (2) .....               | 97  | 254. 阴茎体横切面 .....          | 111 |
| 229. 纵隔 (左外侧观) .....             | 98  | 255. 阴茎矢状断面 .....          | 111 |
| 230. 纵隔 (右外侧观) .....             | 99  | 256. 男性盆腔 (正中矢状切面) .....   | 112 |
| 231. 男性泌尿生殖系统全貌 .....            | 100 | 257. 女性盆腔 (正中矢状切面) .....   | 113 |
| 232. 腹后壁 (示肾和输尿管) .....          | 101 | 258. 女性盆腔 (左旁正中矢状断面) ..... | 114 |
| 233. 右肾 (前面观) .....              | 102 | 259. 女性盆腔内容 (上面观) .....    | 114 |
| 234. 右肾 (后面观) .....              | 102 | 260. 女性内生殖器 (冠状切面) .....   | 115 |
| 235. 肾窦及其结构 .....                | 102 | 261. 女性外生殖器 .....          | 115 |
| 236. 肾的冠状切面 (后面观) .....          | 103 | 262. 前庭球和前庭大腺 .....        | 116 |
| 237. 肾段和肾段动脉 (前面观) .....         | 103 | 263. 男性会阴分区 .....          | 116 |
| 238. 肾段和肾段动脉 (后面观) .....         | 103 | 264. 女性会阴分区 .....          | 116 |
| 239. 肾的位置和毗邻 (前面观) .....         | 104 | 265. 女性乳房 (前面观) .....      | 117 |
| 240. 肾的位置和毗邻 (后面观) .....         | 104 | 266. 女性乳房 (矢状切面) .....     | 117 |
| 241. 肾、肾上腺和输尿管 .....             | 105 | 267. 男性盆腔 (冠状切面) .....     | 118 |
| 242. 腹膜后隙及其大血管 .....             | 106 | 268. 女性盆腔 (冠状切面) .....     | 118 |
| 243. 肾和输尿管的体表投影 .....            | 106 | 269. 小网膜和大网膜 .....         | 119 |
| 244. 肾筋膜 (通过右肾的矢状断面) .....       | 107 | 270. 小网膜和胃 .....           | 120 |
| 245. 肾筋膜 (通过第2腰椎横断面) .....       | 107 | 271. 网膜囊 (1) .....         | 120 |
| 246. 膀胱底及男性尿道前列腺部<br>(内面观) ..... | 108 | 272. 网膜囊 (2) .....         | 121 |
| 247. 男性盆腔内容 (上面观) .....          | 108 | 273. 网膜囊 (3) .....         | 121 |
| 248. 睾丸、附睾及其被膜 (外侧观) ..          | 109 | 274. 结肠下区的腹膜腔 (1) .....    | 122 |
| 249. 睾丸、附睾的内部结构 .....            | 109 | 275. 结肠下区的腹膜腔 (2) .....    | 122 |
| 250. 膀胱、前列腺及精囊腺<br>(后面观) .....   | 110 | 276. 大肠及腹后壁腹膜的配布 .....     | 123 |
| 251. 男性盆腔 (左旁正中矢状断面) ..          | 110 | 277. 腹膜腔横断 (平网膜孔) .....    | 123 |
|                                  |     | 278. 腹后壁腹膜的配布 (示系膜根) ..    | 124 |
|                                  |     | 279. 女性腹腔 (正中矢状切面) .....   | 125 |

## 脉管系统

- |                           |     |                          |     |
|---------------------------|-----|--------------------------|-----|
| 280. 心包及毗邻器官 .....        | 126 | 288. 左心室 (内面观) .....     | 130 |
| 281. 心脏的位置和毗邻 .....       | 127 | 289. 主动脉瓣 .....          | 130 |
| 282. 心脏的外形和血管 (前面观) ..... | 128 | 290. 心脏的瓣膜 (上面观) .....   | 131 |
| 283. 心脏的外形和血管 (后面观) ..... | 128 | 291. 房间隔和室间隔 (切面) .....  | 131 |
| 284. 右心房 (内面观) .....      | 129 | 292. 心脏传导系统 (右内面观) ..... | 132 |
| 285. 右心室 (内面观) .....      | 129 | 293. 心脏传导系统 (左内面观) ..... | 132 |
| 286. 肺动脉瓣 .....           | 129 | 294. 心房和心室的肌层 .....      | 133 |
| 287. 左心房和左心室 (内面观) .....  | 130 | 295. 心包腔 (1) .....       | 133 |

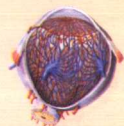




296. 心包腔(2) .....	134	328. 腕周围动脉网和膝关节动脉网 .....	152
297. 肺循环的血管(模式图) .....	134	329. 小腿的动脉(内侧面) .....	152
298. 肺循环的血管(前面观) .....	135	330. 足背的动脉 .....	153
299. 肺循环的血管(后面观) .....	135	331. 足底的动脉 .....	153
300. 头、颈部的动脉 .....	136	332. 头、颈部的静脉 .....	154
301. 椎动脉和上颌动脉 .....	137	333. 颅内、外静脉的交通 .....	155
302. 腋窝的动脉 .....	138	334. 手背的浅静脉 .....	156
303. 腋窝血管和神经 .....	138	335. 上肢的浅静脉 .....	156
304. 上肢的动脉(前面观) .....	139	336. 上、下腔静脉及其属支 .....	157
305. 上肢的动脉(后面观) .....	139	337. 胸、腹壁的浅静脉 .....	158
306. 右手掌面的动脉(浅层) .....	140	338. 肝门静脉及其属支 .....	159
307. 右手掌面的动脉(深层) .....	140	339. 肝门静脉和门腔静脉吻合 .....	160
308. 手背动脉 .....	141	340. 大隐静脉 .....	161
309. 胸主动脉、腹主动脉及其分支 .....	142	341. 小隐静脉 .....	161
310. 腹腔干及其分支(1) .....	143	342. 体腔后壁淋巴结和淋巴导管 .....	161
311. 腹腔干及其分支(2) .....	143	343. 颈部浅层淋巴 .....	162
312. 胰和十二指肠的动脉(前面观) .....	144	344. 颈部深层淋巴 .....	163
313. 胰和十二指肠的动脉(后面观) .....	144	345. 腋窝、乳腺的淋巴管和淋巴结 .....	164
314. 肠系膜上动脉及其分支 .....	145	346. 气管、支气管和肺部的淋巴结 .....	164
315. 肠系膜下动脉及其分支 .....	145	347. 胸骨旁淋巴结 .....	164
316. 回肠末端、阑尾和盲肠的血管 .....	146	348. 胃的淋巴(前面观) .....	165
317. 回盲部(外面观) .....	146	349. 胃的淋巴(后面观) .....	165
318. 男性盆腔的动脉(正中矢状切面) ..	147	350. 结肠的淋巴 .....	166
319. 女性盆腔的动脉(正中矢状切面) ..	147	351. 腹膜后隙的淋巴 .....	167
320. 男性盆腔的血管 (左旁正中矢状断面) .....	148	352. 女性生殖器的淋巴管和 淋巴结(1) .....	168
321. 女性盆腔的血管 (左旁正中矢状断面) .....	148	353. 女性生殖器的淋巴管和 淋巴结(2) .....	168
322. 男性外生殖器的血管 .....	149	354. 上肢浅部淋巴管和淋巴结 .....	169
323. 直肠和肛管的血管 .....	149	355. 上肢深部淋巴管和淋巴结 .....	169
324. 男性会阴部的动脉 .....	150	356. 腹股沟浅、深部淋巴结 .....	170
325. 女性会阴部的动脉 .....	150	357. 下肢浅部淋巴管和淋巴结 .....	170
326. 下肢的动脉(前面观) .....	151	358. 脾(膈面) .....	171
327. 下肢的动脉(后面观) .....	151	359. 脾(脏面) .....	171

## 感觉器官

360. 眼(前面观) .....	172	362. 眼球前部(内面观) .....	173
361. 眼球水平切面(模式图) .....	172	363. 眼球前部水平切面 .....	



- (虹膜、睫状体、晶状体切面) ..... 173
364. 眼球后部(内面观) ..... 173
365. 右侧泪器(前面观) ..... 174
366. 眼球外肌(外侧面观) ..... 174
367. 眼球外肌(上面观) ..... 175
368. 右侧眼球及眶矢状切面 ..... 175
369. 眼的动脉(上面观) ..... 176
370. 眼球的血管 ..... 176
371. 前庭蜗器(切面) ..... 177
372. 右侧鼓膜(外侧面观) ..... 177
373. 右侧听小骨 ..... 177
374. 右侧鼓室(内侧壁) ..... 178
375. 右侧鼓室(外侧壁) ..... 178
376. 矢状窦、横窦和乙状窦的  
体表投影 ..... 179
377. 乳突、乙状窦和面神经的关系 ..... 179
378. 右侧骨迷路和膜迷路  
(前外侧面观) ..... 180
379. 右侧骨迷路内腔 ..... 180
380. 内耳的血管 ..... 181
381. 耳蜗及蜗管 ..... 181



## 神经和内分泌系统

282. 神经系统概观 ..... 182
283. 神经元的类型 ..... 183
284. 神经元的结构(电镜模式图) ..... 183
385. 中枢神经系统概观 ..... 184
386. 脊髓的被膜(后面观) ..... 184
387. 脊髓颈段横切面 ..... 185
388. 脊髓的细胞构筑分层 ..... 185
389. 脊髓的动脉 ..... 186
390. 脊髓的血管 ..... 187
391. 脊髓的静脉 ..... 187
392. 脑底面 ..... 188
393. 端脑底面 ..... 189
394. 脑(外侧面观) ..... 189
395. 脑(内侧面观) ..... 190
396. 脑干(腹侧面观) ..... 190
397. 脑干(背侧面观) ..... 191
398. 脑干的脑神经核(背侧面观) ..... 191
399. 延髓尾侧部水平切面  
(经锥体交叉) ..... 192
400. 延髓水平切面  
(经内侧丘系交叉) ..... 192
401. 延髓水平切面(经橄榄中部) ..... 193
402. 延髓水平切面(经橄榄上部) ..... 193
403. 脑桥水平切面  
(经脑桥中、下部) ..... 194
404. 脑桥水平切面(经脑桥中部) ..... 194
405. 脑桥水平切面(经脑桥上部) ..... 195
406. 中脑水平切面(经下丘) ..... 195
407. 中脑水平切面(经上丘颅侧部) ..... 196
408. 中脑上端与间脑之间水平切面  
(经后连合) ..... 196
409. 小脑(上面观) ..... 197
410. 小脑(下面观) ..... 197
411. 小脑深核 ..... 198
412. 间脑(内侧面观) ..... 198
413. 间脑(后上面观) ..... 199
414. 间脑冠状切面(乳头体平面) ..... 199
415. 下丘脑(下面观) ..... 199
416. 大脑半球内面的沟回 ..... 200
417. 大脑岛叶的沟回 ..... 200
418. 脑的水平切面 ..... 201
419. 脑的冠状切面 ..... 201
420. 大脑的动脉(内侧面观) ..... 202
421. 大脑的动脉(外侧面观) ..... 202
422. 脑底部的动脉 ..... 203
423. 大脑中动脉的皮质支和中央支 ..... 204
424. 大脑的深静脉(上面观) ..... 204
425. 蛛网膜及蛛网膜粒(上面观) ..... 205
426. 大脑表面的静脉和上矢状窦 ..... 205
427. 大脑表面的静脉(外侧面观) ..... 206

# 目录

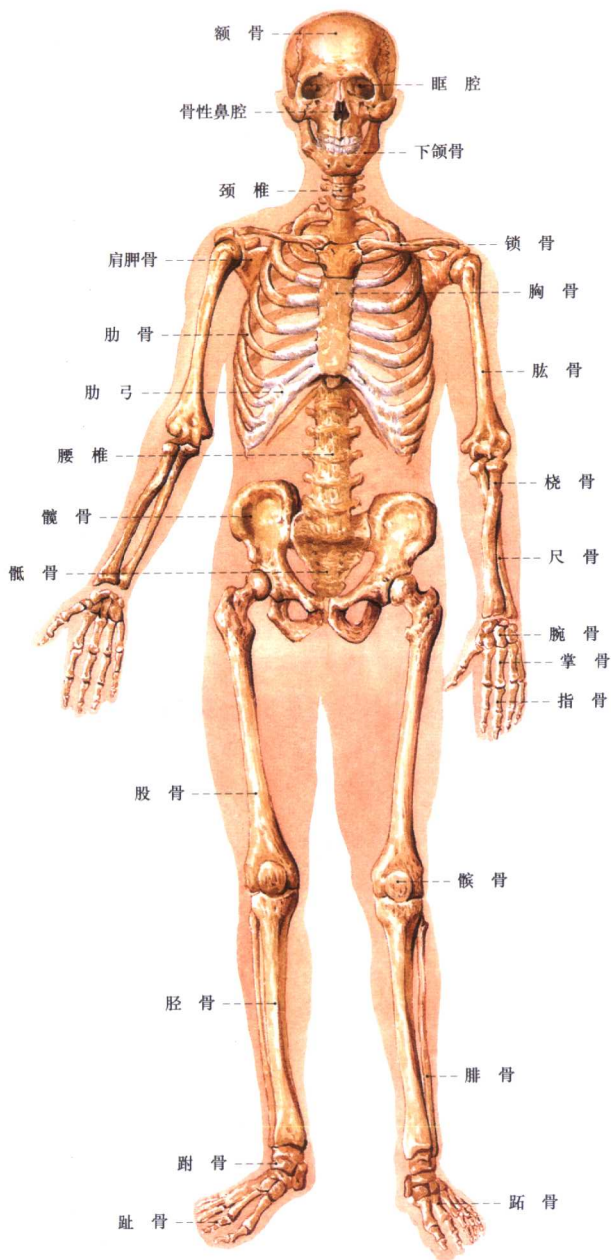
## 人体解剖彩色图谱

COLOR ATLAS OF HUMAN ANATOMY

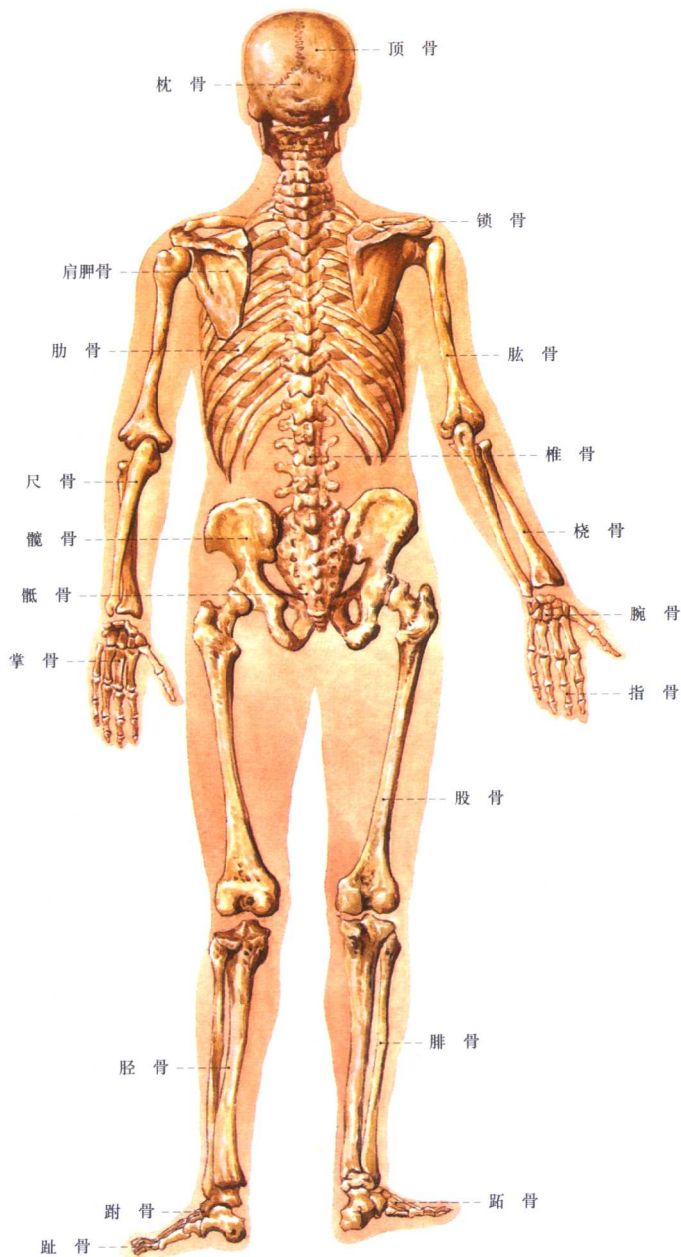
428. 脑室铸型(上面观) ..... 206
429. 脑室铸型(侧面观) ..... 206
430. 侧脑室(上面观) ..... 207
431. 硬脑膜及硬脑膜静脉窦 ..... 207
432. 硬脑膜、硬脑膜窦和脑神经 ..... 208
433. 脑脊液循环(模式图) ..... 209
434. 脊神经的后支 ..... 210
435. 颈神经丛的皮支 ..... 211
436. 颈部浅层神经 ..... 211
437. 颈部深层神经 ..... 212
438. 枕三角及其内容(1) ..... 213
439. 枕三角及其内容(2) ..... 213
440. 颈动脉三角及其内容(1) ..... 214
441. 颈动脉三角及其内容(2) ..... 214
442. 臂丛及毗邻(1) ..... 215
443. 臂丛及毗邻(2) ..... 215
444. 甲状腺及其毗邻(前面观) ..... 216
445. 甲状腺及其毗邻(后面观) ..... 216
446. 甲状腺及其毗邻(侧面观) ..... 217
447. 前斜角肌及其毗邻 ..... 217
448. 上肢的皮神经和节段分布(前面观) ..... 218
449. 上肢的皮神经和节段分布(后面观) ..... 218
450. 膈神经 ..... 219
451. 臂丛的神经及其毗邻 ..... 219
452. 三角肌区和肩胛区(前面观) ..... 220
453. 三角肌区和肩胛区(后面观) ..... 220
454. 腋腔(矢状断面) ..... 221
455. 臂丛 ..... 221
456. 臂部的神经(前面观)(1) ..... 222
457. 臂部的神经(前面观)(2) ..... 222
458. 臂部的神经(前面观)(3) ..... 223
459. 臂部的神经(后面观)(1) ..... 223
460. 臂部的神经(后面观)(2) ..... 224
461. 臂部的神经(外侧观) ..... 224
462. 右臂近侧1/3横切面(A) ..... 225
463. 右臂中1/3横切面(B) ..... 225
464. 右臂远侧1/3横切面(C) ..... 225
465. 前臂浅层的神经(前面观) ..... 226
466. 前臂浅层的神经(后面观) ..... 226
467. 前臂的神经(前面观)(1) ..... 227
468. 前臂的神经(前面观)(2) ..... 227
469. 前臂的神经(前面观)(3) ..... 228
470. 前臂的神经(前面观)(4) ..... 228
471. 前臂的神经(前面观)(5) ..... 229
472. 前臂的神经(后面观)(1) ..... 229
473. 前臂的神经(后面观)(2) ..... 230
474. 前臂的神经(后面观)(3) ..... 230
475. 右前臂近侧1/3横切面(A) ..... 231
476. 右前臂中1/3横切面(B) ..... 231
477. 右前臂远侧1/3横切面(C) ..... 231
478. 手部神经及血管的体表投影 ..... 232
479. 手掌侧的神经(1) ..... 232
480. 手掌侧的神经(2) ..... 233
481. 手掌侧的神经(3) ..... 234
482. 通过腕管的结构 ..... 234
483. 手背部的神经(1) ..... 235
484. 手背部的神经(2) ..... 235
485. 肋间神经及其分布 ..... 236
486. 胸神经前支的配布 ..... 236
487. 下肢的皮神经和节段分布  
(前面观) ..... 237
488. 下肢的皮神经和节段分布  
(后面观) ..... 237
489. 腰丛和骶丛 ..... 238
490. 腰丛(模式图) ..... 238
491. 骶尾丛及其毗邻结构 ..... 239
492. 骶、尾丛(模式图) ..... 239
493. 股部浅层的神经(前面观) ..... 240
494. 股部浅层的神经(后面观) ..... 240
495. 下肢的神经(前面观) ..... 241
496. 下肢的神经(后面观) ..... 241
497. 股前部神经(1) ..... 242
498. 股前部神经(2) ..... 242
499. 臀部及股后部的神经  
(后面观)(1) ..... 243
500. 臀部及股后部的神经  
(后面观)(2) ..... 243
501. 右大腿近侧1/3横切面(A) ..... 244
502. 右大腿中1/3横切面(B) ..... 244
503. 右大腿远侧1/3横切面(C) ..... 244
504. 小腿浅层的静脉和神经  
(后外侧观) ..... 245
505. 小腿浅层的静脉和神经  
(内侧观) ..... 245
506. 小腿前部神经(1) ..... 246
507. 小腿前部神经(2) ..... 246



508. 小腿后部的神经 (1) .....	247	539. 面深层的血管和神经 (侧面观) (3) .....	266
509. 小腿后部的神经 (2) .....	247	540. 睫状神经节、翼腭神经节、耳神经节 及下颌下神经节和脑神经 .....	287
510. 小腿的后部神经 (3) .....	248	541. 前庭蜗神经和面神经 (模式图) ....	268
511. 小腿后部的神经 (4) .....	248	542. 舌咽神经的纤维成分及其分布 .....	268
512. 右小腿近侧 1/3 横切面 (A) .....	249	543. 舌咽神经、迷走神经、副神经和 舌下神经 .....	269
513. 右小腿中 1/3 横切面 (B) .....	249	544. 左、右迷走神经颈胸部的分支 (后面观) .....	270
514. 右小腿远侧 1/3 横切面 (C) .....	249	545. 迷走神经的纤维成分及其分布 (模式图) .....	271
515. 足背的神经 (1) .....	250	546. 胸部自主神经 .....	272
516. 足背的神经 (2) .....	250	547. 腹、盆部的自主神经丛和节 .....	273
517. 足背的神经 (3) .....	251	548. 躯干、四肢痛、温、触觉传导路 ...	274
518. 足底的神经 (1) .....	251	549. 头面部痛、温、触觉传导路 .....	274
519. 足底的神经 (2) .....	252	550. 躯干、四肢本体感觉和 精细触觉传导路 .....	275
520. 足底的神经 (3) .....	252	551. 传向小脑的本体感觉传导路 .....	275
521. 足底的神经 (4) .....	253	552. 视觉传导路 .....	276
522. 男性会阴部的神经 .....	254	553. 听觉传导路 .....	276
523. 女性会阴部的神经 .....	254	554. 嗅觉传导路 .....	277
524. 十二对脑神经出颅部位 .....	255	555. 平衡觉传导路 .....	277
525. 鼻腔内的神经 .....	256	556. 锥体系 (皮质脊髓束) .....	278
526. 眶腔内的神经 (上面观) .....	256	557. 锥体系 (皮质核束) .....	278
527. 眶腔内的神经 (外侧侧面观) .....	257	558. 锥体外系 (纹状体—苍白球系) ....	279
528. 三叉神经及其分支 (1) .....	257	559. 锥体外系 (皮质—脑桥 —小脑系) .....	279
529. 三叉神经及其分支 (2) .....	258	560. 自主神经系概观 .....	280
530. 三叉神经的纤维成分及其分布 (模式图) .....	259	561. 松果体 .....	281
531. 头面部浅层的血管和神经 (侧面观) .....	260	562. 甲状腺和甲状旁腺 .....	281
532. 腭腺及其毗邻结构 .....	261	563. 睾丸 .....	281
533. 腭腺床 (示面神经的分支) .....	261	564. 内分泌腺概观 .....	281
534. 面神经在面神经管内的分支 .....	261	565. 肾上腺 .....	281
535. 面神经的纤维成分及其分布 (模式图) .....	262	566. 垂体的分部 .....	281
536. 头面部中层的血管和神经 (侧面观) .....	263	567. 卵巢 .....	281
537. 面深层的血管和神经 (侧面观) (1) .....	264	索引 .....	282
538. 面深层的血管和神经 (侧面观) (2) .....	265		

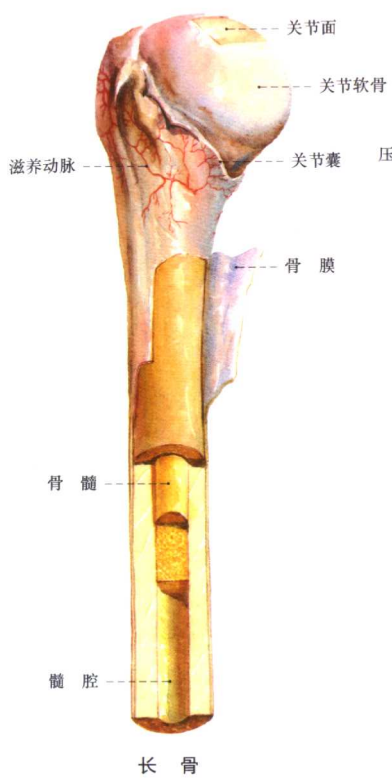


1. 人体骨骼 (前面观)



2. 人体骨骼 (后面观)

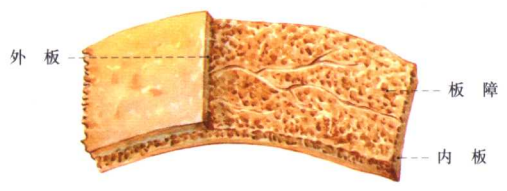




长骨

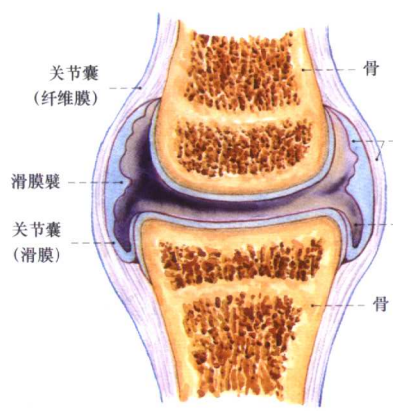


短骨

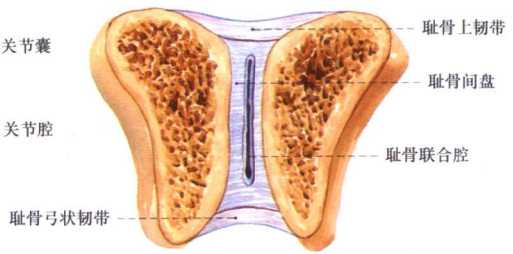


扁骨

3. 骨的构造



(关节连接)

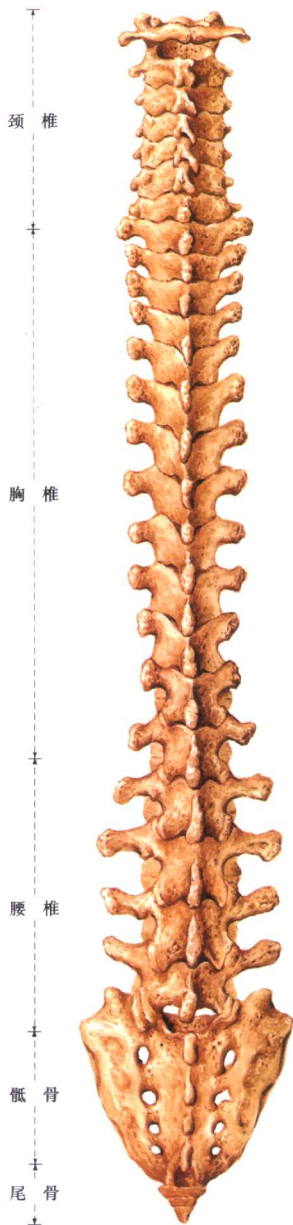


(软骨连接)

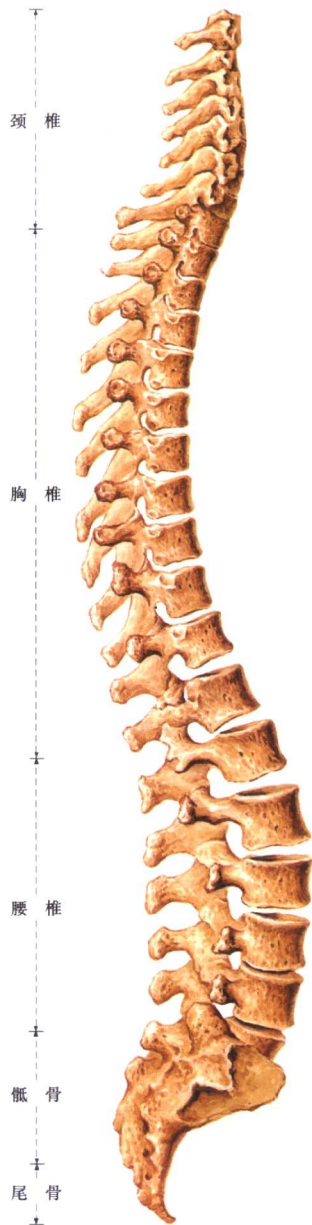
4. 骨的连结



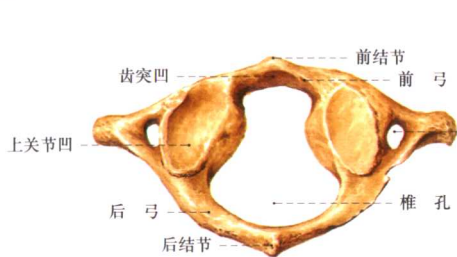
5. 脊柱 (前面观)



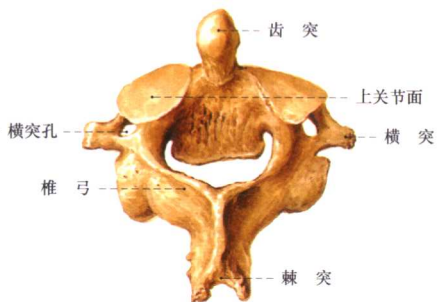
6. 脊柱 (后面观)



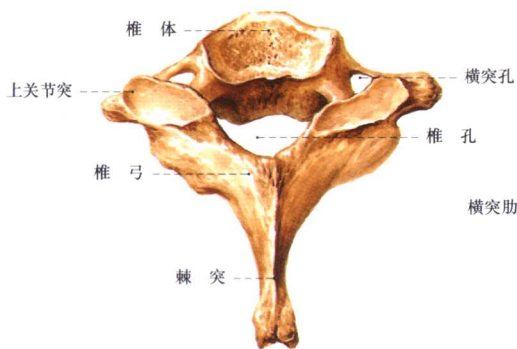
7. 脊柱 (外侧观)



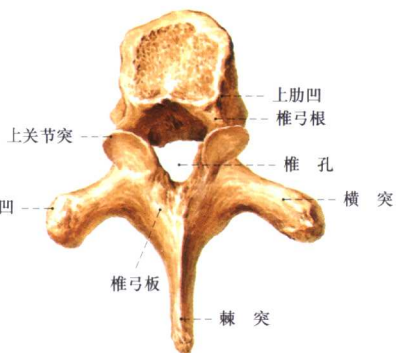
寰椎 (上面观)



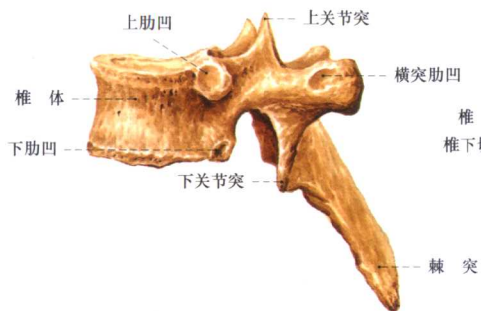
枢椎 (后上面观)



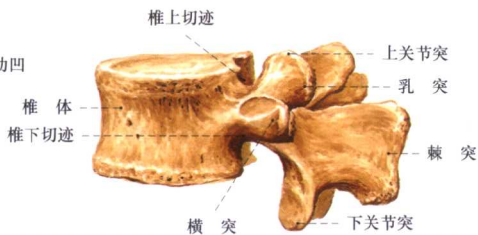
隆椎 (上面观)



胸椎 (上面观)



胸椎 (左侧面观)



腰椎 (左侧面观)

8. 各部椎骨的形态