

轻松装修

现代卧室装修宝典

德赛工作室 编著

做个快乐的东家——轻松家装八大绝招

选择装修公司有窍门儿

卧室设计流行新趋势

温婉娴静型 **女主人** 的卧室

卧室风水 布置禁忌

你家儿童房 环境指标合格吗？

家居酷时尚——“错位设计”

教你把握配色原则

中国建材工业出版社

图书在版编目(CIP)数据

现代卧室装修宝典/德赛工作室编著. —北京: 中国建材工业出版社, 2005. 3

(彩色图解实用家居装修工具书)

ISBN 7-80159-856-3

I. 现... II. 德... III. 卧室—室内装饰—图解
IV. TU241-64

中国版本图书馆 CIP 数据核字 (2005) 第 010200 号

责任编辑: 郑奕

策 划: 李大军

装帧设计: 向蕾

文稿统筹: 周静

轻松装修

现代卧室装修宝典

德赛工作室 编著

图片摄影: 狄捷 楚迪 潘捷 高金卓

刘颖 苏光 王子龙 徐凤娟

室内设计: 郑偌弘 黄磊 董焯 王海涛 李宇彤

建勋 张红军 韩建宏 文明 洪福

出版发行: 中国建材工业出版社

地 址: 北京市西城区车公庄大街 6 号

邮 编: 100044

经 销: 全国各地新华书店

印 刷: 北京印刷集团有限责任公司印刷二厂

开 本: 889mm×1194mm 1/20

印 张: 4

字 数: 8 千字

版 次: 2005 年 3 月第 1 版

印 次: 2005 年 3 月第 1 次

定 价: 23.00 元

网上书店: www.ecool100.com

本书如出现印装质量问题, 由我社发行部负责调换。联系电话: (010)88386904



XIAN
WO SHI
BAODIAN

现代卧室装修宝典

德赛工作室 / 编著

中国建材工业出版社

为什么要看这本书

你想拥有一个温馨的家吗？

你想让这个承载着爱情的房间充满温情吗？

你想与爱人孩子一道享受这个“宁静的港湾”所带来的乐趣吗？

还等什么，快快翻开这本装修秘籍

每一页都含着一个装修密码

每一页都是一个崭新的开始

每一页里都为你营造着与众不同的生活品味

这本书为你提供全面的装修支持，内容包括：装修公司的选择、装修程序、设计要点、施工方法、光色搭配、质量验收、维护保养以及家居风水等。

这真是《轻松装修》买到手，家居装修不用愁，在这里充分体现你的想法，完美达到你的要求。

有人说：装修的日子不堪回首，但是《轻松装修》会让你的家居美仑美奂，生活幸福永远！

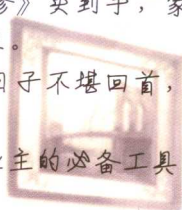
请打开吧，装修业主的必备工具书！

本书告诉你

- 装修其实很简单，你的梦想将会实现
- 省下一半钱的方法
- 怎样使自己的装修10年不会过时
- 怎样保证自己的装修符合环保标准

本书没讲到的

- 错误和即将过时的装修
- 疲于奔命，费力费时的装修
- 与施工队纠纷不断的装修
- 质量低劣，偷工减料的装修



CONTENTS 目录

现代时尚

唯美	4
豪华·雅	16
简约	26
灵巧	34
欧陆风情	38
中式传统	46
日式禅风	50
儿童天地	58
缤纷色彩	72
个性空间	76
田园风情	80



做个快乐的东家 — 轻松家装八大绝招 (上)	4
做个快乐的东家 — 轻松家装八大绝招 (下)	6
卧室的“大众化”布局法	8
卧室墙面装修的四种方式	10
选择装修公司有窍门儿	12
一表在手, 轻松装修	14
装修公司应给予我们的保障	14
卧室设计流行新趋势	15
大卧室的设计技巧	16
三分在装修七分在布置	18
卧室照明应注意哪些?	20
走入式更衣间设计原则	22
做人要厚道、做东家不要太厚道	
— 谨防装修公司恶意增项	24
用壁纸 Very Easy!	26
中青年人卧室装修的侧重点	28
卧室“瘦身”有八招	30
卧室墙面营造出的宁静与私密	33
卧室的噪音消除方法	34
巧妙划分衣柜内部空间	36
卧室设计的基本风格	38

我给卧室墙面巧着色	40
温婉娴静型女主人的卧室	42
事业型女主人的卧室	42
天真烂漫型女主人的卧室	44
秀外慧中型女主人的卧室	44
老年人卧室装修抓要点	46
卧室风水1 布置禁忌	48
卧室风水2 风水开运	48
动点小脑筋扮靓“我”的家	50
六种风情千般滋味	
— “围合式”守住床第“隐私”	56
儿童房用电细则	59
儿童房装修选材小建议	60
您家儿童房环境指标合格吗?	62
儿童房布置有禁忌	63
完成儿童房巧妙设计的六大原则	64
青少年儿童房布置时需要考虑的问题	66
家居布置要讲无性别教育	68
用什么家具, 做什么装饰	
— 我的儿童房我做主	68
0至6岁儿童房布置时需要考虑的问题	70
花的摆放在卧室中的讲究	72
教你把握配色原则	72
如何选择床 & 床垫	74
寝具的清洁	74
木质家具保养	76
家居酷时尚 — “错位设计”	78
小心保护地板	78
原木原色 装扮自然之家	80

轻松装修

现代时尚

【唯美】



◇ 床头两侧选用多层格间的木柜，既方便又节省空间。

做个快乐的东家——

Amphi-tryon 轻松家装 八大绝招 (上)



◇ 宽敞明净的房间，只想舒舒服服地过个下午。

家装勿求十全十美

● 任何家庭装修都达不到完美的程度。所以不要刻意雕琢，给自己施压，凡事都不可能尽如人意的哦！

家装不找非正规军

● 业主自己找流动人员施工，看似花钱不多，但质量却难以保证。特别是临时施工人员没有固定地址，出了问题难找，也难投诉。所以不要因为怕多花钱而给自己造成无穷后患呀！

拼命压价适得其反

● 有些业主对工程报价心里不摸底，认为里面总有水分，所以拼命压价。当报价被压到一定程度，会迫使装修公司偷工减料，最后吃苦头的还是自己。还有些业主投资不多，对装修质量的要求却很高。其实，对于任何装修公司来说，低价优质都是做不到的。



◇ 蓝色调的背景墙壁，给人沉稳、开阔的感觉。



◇ 城堡风格的装饰，给房间倍添了些童年幻想。

乱找参谋乱了方阵

● 由于家庭装修的复杂程度远远超过公共工程装修，因此，在正规装修公司之外很难找到真正的内行，这就要求业主在做家庭装修前切忌乱找参谋，乱了自己的方寸。如果业主从谈判开始就找内行人当参谋，一直到工程结束，不失为一个好办法，两个人可以相互补充。=

壁灯

尺寸：22×29cm





◇半封闭的卧室格局较适合大卧室布局，既可划分出休息区，又可尽量显示私密空间。



◇清晨睁开眼，看到凹形棚顶，你会感到视野一下子放远……

做个快乐的东家—— Amphi-tryon 轻松家装八大绝招(下)

施工切忌频改方案

●有些业主对家装的前期规划不全面，今天看这家的方案好，明天觉得那家的方案不错，方案天天变。误工、费料、施工队天天拆改，双方矛盾频繁不断。所以，方案变更最好在方案实施之前。



◇卧室中充分运用色块和材质进行区分，有高贵的典雅，也有轻灵的律动。



◇庄重的卧室布局让我们体会到主人的人格魅力。

外行采料误工误时

● 一些业主在与装修公司签订包工不包料的合同时，没有考虑到自己的供料能力。开工以后，供料经常拖延，而且种类不齐，造成装修公司的施工队停工待料，延误工期。由于多数业主对装饰材料是外行，容易出现业主供料质量低劣的情况发生。所以，业主提供材料最好听取一下装修公司的意见。

切莫追求施工速度

● 场地狭小，工序衔接，材料储备……一系列困难造成施工进度相对较慢，再加上各道工序都有一个有效的循环工期，如果过分强调进度，势必造成施工质量下降。



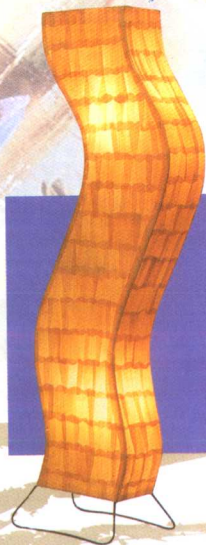
◇卧室的古朴氛围，让你轻松体味书香文化的气息。



◇阳光直射下的碧海，将贝壳托出海面，格外醒目。

小心意见不统一的后果

● 业主装修房屋家中会有一些参与者，所以要避免意见不统一，免得装修队不知道该听谁的好，这种状况多发生在夫妻之间。一方面会延误工时，另一方面也给自己的装修带来不必要的麻烦。=



落地灯

卧室的“大众化” 布局法 bedroom arrangement

卧室平面布局要以床为中心，其位置也相对比较安静，我们在设计时可以注意以下方面：

运用各种材料让卧室更具柔情

●装饰材料的特点：皮料细滑、壁布柔软、榉木细腻、松木返璞归真、防火板时尚现代、窗帘轻柔摇曳等等。材料配置多元化会使室内环境更具柔情。

床、床头柜与卧室柜决定了整个卧室的格局

●可以根据自己所喜欢的样式全部配套购置。另外卧室柜可以在装修时定做成固定式或嵌入式的，柜门滑轨采用推拉式，比较方便使用。

灯光与床头背景墙

●背景墙可以运用点、线、面等设计要素，使造型和谐统一而富于变化。也可以采用图片、照片，让室内充满生活气息。卧室的灯光应该柔和而富有韵味，最好不用日光灯，会使卧室显得太直白。

顶棚应简洁

●卧室的顶棚最好不吊顶或少吊顶，这样不会使人觉得压抑。顶棚的色调应以素雅取胜。

墙面的装饰

●使用涂料和壁纸，可根据个人喜好而定，但要选择无毒无味的产品。用于装饰墙壁的材料颜色要柔和，应以有助于睡眠为标准。



立式灯

◇客人房的结构要以节省空间为目的，而颜色鲜亮，也可使人放松。

◇把床设置在一个突出的位置，其他隔间分散到周围，整体风格错落有致。



◇黄色调装饰卧室，简单中尽显富贵。



◇虽然用活动门将卧室与客厅隔开，但却不失其浑然一体的美。

地面的处理

●复合木地板上配一块地毯，是卧室地面装饰的最佳组合。因瓷砖显得冷硬，所以不适合卧室采用。如果全铺上地毯既不好清理打扫，也不适合卧室。

总之，卧室装修的风格、家具的配置、色调的搭配、美化的效果、灯具的选择及安装位置等，应按个人性格、文化、爱好与年龄的不同而有所区别。=



台灯

尺寸：30 × 57cm

方法1：刷涂料

● 这是最简单也是最普遍的装修方式。通常是对墙壁进行面层处理后，用腻子找平，再打磨光滑平整，然后刷涂料，主要是

乳胶漆。上部与顶面交接处用石膏线做阴角，下部与地面交接处用踢脚线收口。这种处理简洁明快，房间显得宽敞明亮，缺点是缺少变化。可以通过悬挂框画、照片、壁毯等，配以射灯打光来进行点缀。

方法2：贴壁纸

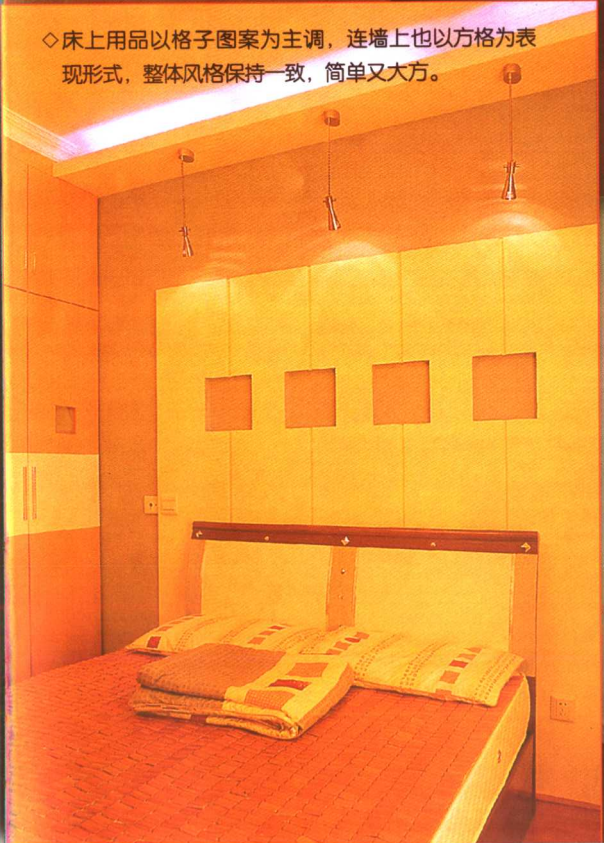
● 墙壁面层处理平整后，铺贴壁纸。壁纸的种类非常多，色彩、花



◇床头大胆的设计，就像一只手臂，伸展在床头上。



◇独特的床屏设计，突出了主人性格的野性与豪放。



◇床上用品以格子图案为主调，连墙上也以方格为表现形式，整体风格保持一致，简单又大方。

纹也极其丰富。壁纸脏了，清洁起来也很简单，新型壁纸都可以用湿布直接擦拭。壁纸用旧了，可以把表层揭下来，无须再处理，直接贴上新壁纸就可以了，非常方便。

方法3：铺板材

● 墙面整体都铺上基层板材，外面贴上装饰面板，整体效果雍容华贵，但会使房间显得拥挤。

还有一种则是用密度板等板材整面铺墙，上面再刷上白色乳胶漆，从外表上看不出是用板材装修的。密度板具有切割方便、边缘整齐平直的特点，通过板材的拼

接来做直线、坑槽等造型，这样处理的墙面既平整、造型细致，又避免了大量使用板材而带来的拥挤感。

方法4：做“石墙”

● 一种样式是文化石饰墙：用鹅卵石、板岩、砂岩板等砌成一面墙。文化石吸水率低、耐酸、不易风化、吸声效果好、装饰性很强，主要用于客厅装饰。

另一种样式是石膏板贴面：石膏板上雕有起伏不平的砖墙缝，贴在墙壁上凹凸分明，尤其是用灯光一照，层次感非常强，装饰效果也十分显著。=



◇淡雅纯净的设计，为业主所青睐。

家是温馨的港湾。它的布置不但反映了主人的兴趣爱好，同时也反映了主人的个性特征及审美趣向。

因此，为保证您装修出来的房子符合您的心意，在房子需要装修时，务必要找一家可靠的装修公司来承担。

那么该怎样挑选呢？您可以通过以下几条途径：

途径一.您可以经朋友介绍或参照媒体广告，寻找几家您自己感觉不错的装修公司然后进行筛选考察。

途径二.您要了解装修公司的设计实力，从设计实力上把握信任度。比如设计师是否经过专业的室内设计培训；是否能了解各种装修材料的性能、价格以及相互间的搭配；对最新产品、最新施工方法是否熟悉。



◇台灯型坐椅，放置床边，可供休息。

途径三.了解装修公司的施工工艺。施工工艺的好坏直接关系着家装的最终效果,所以通过参观该公司已完成和即将完成施工的房子,您就能更彻底地了解公司的设计风格、施工工艺和现场管理能力。

总之,您在挑选装修公司的时候,咨询时不要不厌其烦,每一个细节都要进行认真的了解。只有这样,您的梦想才能变成现实。=

◇奶油蛋糕式的床,躺上会觉得甜香无比。



◇方格系列的应用,使整体效果简单大方。



◇圆顶天棚,能让您感受到大而广的空间布局。



◇主卧采用能使人宁静的蓝色为主色调,有利于主人的休息。

阶段	工作项目	工 种											
		业务经理	设计师	力工	水暖工	电工	瓦工	木工	油工	理石工	玻璃工	清洁工	
设计阶段	1 装修公司：与2~3家装修公司洽谈即可	✓											
	2 确定设计方案：测量房屋、初步方案设计、修改，确定最佳方案		✓										
	3 签定合同：按有关标准合同确定内容，双方签字盖章	✓											
施工阶段	4 进场放线：画出水暖线路、供电照明线路的改造位置		✓										
	5 折旧项目：拆墙、按标注凿管线沟		✓	✓									
	6 管线安装项目：水暖管、电路管线安装就位			✓	✓	✓	✓						
	7 砌筑、粘贴项目：砌墙、卫浴间地面防水、抹平水暖管沟、电线管沟、固定插座盒、贴墙砖、地砖							✓					
	8 木作业项目：吊顶、包门口、家具、壁柜、安天花线、验门、安装小五金、软包、厨柜								✓				
	9 理石项目：厨柜台面、窗柜台面、洗手盆台面									✓			
	10 洗浴设备项目：安装厨房洗菜盆、水龙头；卫浴间洗手盆、浴盆、浴房、浴器、座便及各种水龙头				✓								
	11 油漆项目：喷（刷）门及门口、家具，粉刷天花、墙面、贴壁纸								✓				
	12 电气项目：安装插座、灯具、换气扇、浴霸、排烟设备、消毒设备					✓							
	13 木作业：铺地板、安装门及五金、踢脚线								✓				
14 玻璃项目：安装玻璃										✓			
验收阶段	15 清洁项目：清扫、擦拭	✓										✓	
	16 进户：最少30天以后才能搬进新居												

装修公司应给予我们的保障

在众多的装修施工队伍中，怎样根据自己的个性、爱好、品位以及经济能力进行正确的选择是一个难题，而且就怕得不到装修的保障，以下为您提供几点参考：

① 实力保障—正规的装修公司应具备专业设计人员和先进的设计软件，并能按客户提供的房型草图，全方位的绘制出基本能体

现业主个性和特色的标准图纸。

- ② 内容保障—装修公司应为客户提供透明度较高的《工程预算表》及《工程项目明细表》，收费标准应合理，而且在市场上具有竞争的优势。
- ③ 施工保障—到现场观察和了解一下装修公司整体管理水平和施工质量，是否具备一整套规范的施工队伍，对管理措施、质量管理标准、操作流程、

用 总 表 大 全

材 料 设 备	验 收
	按合同支付30%工程款 合同文本参见网址: www.bcda.com.cn
购买沙子、水泥、瓷砖	沙子: 泥土含量不应过大 水泥: 标号是否与设计一致 瓷砖: 尺寸统一, 色差不大
水暖: 铝塑管(日丰管及管材配件、卡钉、生料带) 电工: 电线、穿线管(小白龙)、绝缘胶布、插座盆、卡钉	水暖: 试水观察有无漏水现象, 上下水路是否通畅 电路: 用电笔试线路是否有没电现象
水泥、沙子、墙砖、地砖、密实剂、玻璃水、地漏	1. 防水: 堵上地漏, 将地面灌满水, 24小时不漏 2. 墙砖、地砖: 用手指敲击砖面, 声音发空时说明灰口不饱满, 易空鼓, 空鼓率不许超过3%
细木工板、胶水、贴面板、木方、石膏板、PVC板或铅板、木钉、钢钉、射弹、五金、锁具、石膏板、密度板、门口线、螺丝、木门	1. 门是否开启自如, 锁具安装是否正确 2. 贴面板无空起现象, 花纹走向一致 3. 吊顶接缝整齐
玻璃胶	台面是否与样品一样, 整体性好, 无接缝现象
洗手盆, 洗菜盆、各种水龙头、蛇皮管、玻璃胶、生料带、六角、逆止阀、角阀、浴房、浴盆	给排水通畅, 均无漏水现象
大白粉、石膏粉、纤维素、乳白胶、乳胶漆、油漆(套)、壁纸、壁纸胶	喷漆颜色均匀光滑, 墙面颜色均匀, 无粉刷痕迹 壁纸花纹一致, 接缝无明显痕迹, 无起泡现象
开关、插座、灯具、绝缘胶布、膨胀螺丝	灯具随开关亮灭, 换气扇、排烟罩等设备正常工作
地板、地楞、踢脚线、钢钉、气钉、门碰、锁具、拉手	1. 地板色差不明显, 接缝整齐, 走动时无明显响动 2. 按合同支付40%工程款
玻璃	玻璃无松动
洗洁精、钢刷、洗衣粉	1. 干净、无划痕、无遗漏 2. 验收合格后, 7天以后支付余下30%工程款
	进户前需做环保指标检测, 合格后方可进户



卧室设计 流行新趋势

家具陈设尽可能简洁适用



制作整面墙的大型壁柜是一个简单可行的方法, 将卧室的杂物消失在视线之外, 从视觉上取得宽大的空间效果。

更衣室成为最需要的



将卫浴间的一部分或者主卧室中划出一部分改成更衣室, 既可方便主人平日换用衣物, 又使空间格局多了一些变化。

墙面造型以简洁为原则



反光材料和过重雕琢是不必要的, 现代装饰不再为了造型而造型, 反而以方便使用为前提来适当的装饰。

整改手段、隐蔽工程等都要详细观察。

- 材料保障—仔细观察装修公司在其经营场所中提供的材料是否货真价实。
- 服务保障—通过考察装修公司的施工现场, 了解一下业主对公司的评价。咨询一下售后服务内容, 是否在竣工验收后为

客户保留一套完整的施工档案, 还有质量保证体系中相应的防范措施是否完备等。

一般来说, 那些大型的建材商场中, 具备专业装修设计能力, 以及与之相匹配的稳定施工队伍的一体化装修公司, 应是业主们的首选。

躺椅

