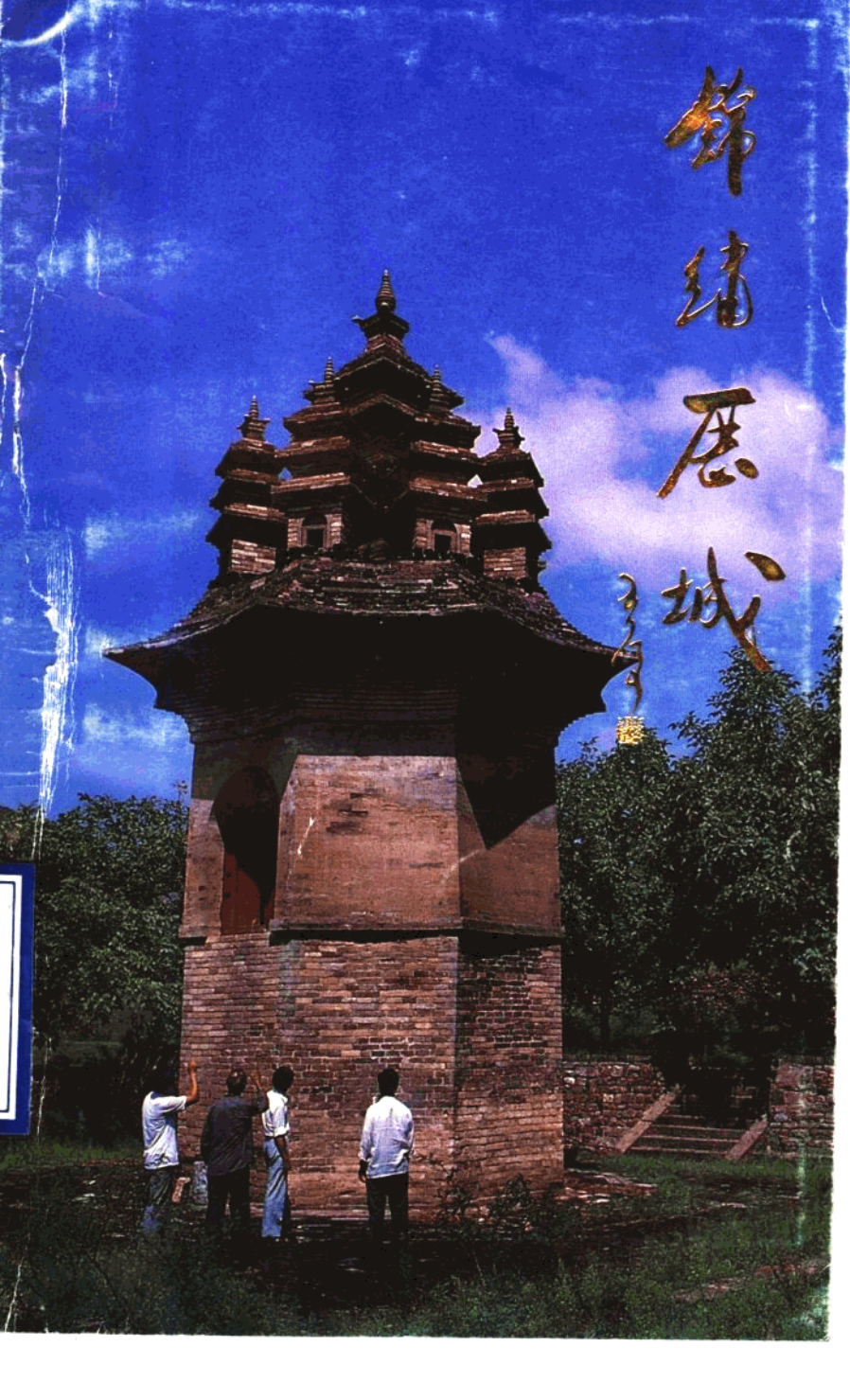


錦繡歷城





涌泉庵遗址

辛弃疾故里—四风闸

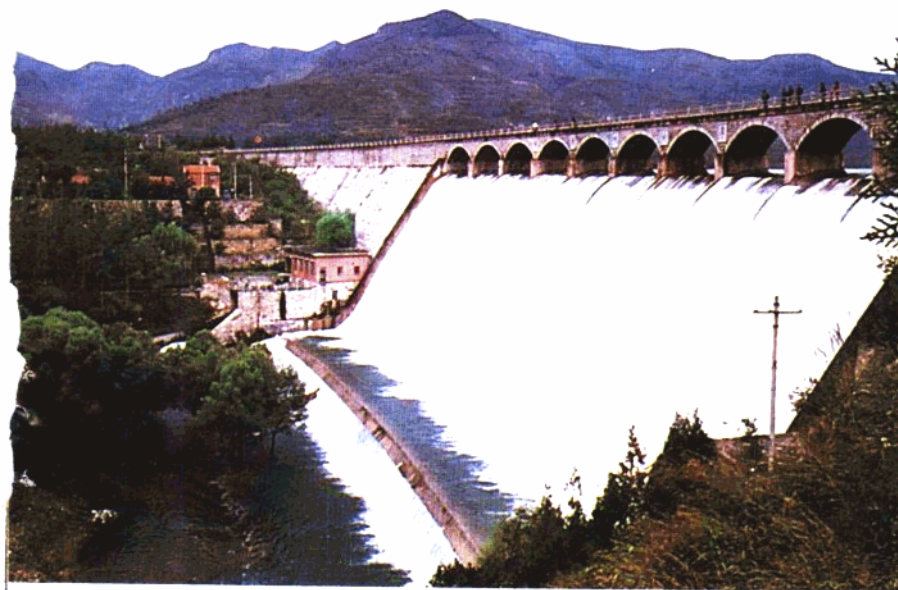




清真楼餐厅

山东特产—糖酥煎饼





锦绣川瀑布

卧虎山水库





东龙洞



历城名产—小白梨



红杏丰收

主 编：高洪勋 孙玉桐
责任编辑：王 虹
撰 文：赵延君 韩 民
 赵焕军 关 涛
摄 影：胡 明 胡祖珍
 张永泉
制 图：张德绍
题 字：魏启后

序

谢传仁

历城地处齐鲁腹地，省会近郊，呈半月形拱卫着济南。南依泰山，北濒黄河，总面积一千三百八十多平方公里，人口六十万。

历城历史悠久，地杰人灵，自古“多慷慨悲歌之士”；文物荟萃，这里有终军、秦琼、辛弃疾故里，是黄巢、唐王当年用兵之地。神通寺遗址至今保留着隋、唐以来的古塔、造像、碑刻等。

历城山川锦绣，美丽富饶，气候温和，物产丰富。解放后，在党和政府的领导下，古老的历城焕发了青春，工农业生产迅速发展。不仅传统工业得到长足发展，冶金、机械、建材、食品等工业也从无到有，从小到大，具备相当的规模。工业的发展促进了农业生产，农民收入显著增加。全县到处

呈现生机勃勃的兴旺景象。

党的改革、开放政策,促使我们的视野和心胸更加开阔;家乡的风物人情,名胜古迹,使我们对历城的前景产生更美的憧憬;历城的事业发展,经济繁荣更激发了我们对历史的追索。《锦绣历城》的编辑出版,目的是介绍历城,让更多的人了解历城。我们欢迎国内外游客来历城观光揽胜,殷切希望历城籍的国内外人士关心家乡建设,为家乡建设出谋献策,增砖添瓦。

一九八六年七月

Foreword

Locsted at the center of Shandong Province, and near the suburb of the provincial capital, Licheng County surrounds Jinan like a semimoon. With Mt. Tai to the south and the Yellow River to the north, it occupies an area of 1381.8 square kilometers and has a population of 600 thousand .

Aboundant in natural resources and with a long history, there have been many outstanding persons in Licheng since ancient time. It assembles cultural relics, such as the native places of Zhongjun, Qinqiong and Xin Qiji and battle fields of Huang Chao and Li Shimin,—— the Emperor of Tang Dynasty. The ruin of ancient Shentong Temple still reserves ancient pagodas,

figures and steles, etc. since Sui and Tang Dynasties.

Licheng is a beautiful and richly endowed land. It has temperate climate and is rich in products. After liberation, under the leadership of the Party and the Government, its agricultural and industrial productions are developing rapidly and the old Licheng has taken a new look. Its traditional industry has made rapid progress and at the same time its metallurgy, machinery, building material and foodstuff industry with a considerable scope have grown out of nothing and developed from small to large scale. The development of industry has brought out a great advance in agricultural production, the peasants income is increasing notably. You can see a vigorous and prosperous sight everywhere in Licheng.

The reforming and opening policy of the Party makes our field of vision and mind wider. The custom and the spots of historic interest and scenic beauty of the hometown make us

more confident of its bright prospect. The development of Licheng and its prosperous economy has aroused our enthusiasm to look back the history.

In order to let more people know our county, we compiled this book —— “Beautiful Licheng”. We welcome guests both from home and abroad and hope personnel whose ancestral home is in Licheng County to show concern about the construction of hometown and make contributions for it.

July 1986

目 录

序.....	谢传仁〔1〕
历城概况.....	〔1〕
名胜古迹.....	〔4〕
石窟造像与古墓.....	〔32〕
历城名人.....	〔39〕
民间传说.....	〔60〕
土特名产.....	〔67〕
旅游设施.....	〔79〕
后记.....	〔84〕

历城概况

历城县历史悠久，地势冲要。济南商代遗址及龙山文化遗址表明，远在六千多年前已有先民居住。古为齐鲁之会，三齐之首县。历史上周称“泲邑”。春秋称“齐邑”。战国称“历下邑”。秦朝称“历下城”。《读史方輿纪要》《三齐记》载：“历下城·南对历山（今千佛山），城在山下，因名”。

历城县位于山东中部，南依泰山，北濒黄河，东临章丘，西接长清，总面积一千三百八十一平方公里，总人口六十万余人。地域内有山区丘陵和平原，土地肥沃、盛产小麦、玉米、稻谷等经济作物。南部为山区丘陵，峰岭耸峙，沟壑深幽，林木繁茂，盛产干鲜果品。

历城属暖温带季风气候。春季多风干燥，夏季炎热多雨，秋季天高气爽，冬季干冷期长。年平

均气温 13.4℃,温差 29.7℃。年平均降水量六百九十八点六毫米。全年日照为二千六百四十点二小时。无霜期一百八十六天。

历城地势南北倾斜,河流众多,发源南部山区的有玉符河、巨野河、土河、刘公河、赵王河等,除黄河流经县北境外,小清河为境内唯一常年有水的河流。

历城矿产资源丰富。铁、煤、石英、花岗石、辉绿岩、重晶石的储量都较高。水资源总量为 30,153 万立方,为“泉城”水的补给区。

历史上,历城人材荟萃,英雄辈出。西汉终军慷慨弃繯,为国请缨;一代词人辛弃疾终生抗金,赢得后人称颂;边贡、李攀龙、殷士儋、许邦才诗文精湛,享誉文坛;马国翰以勤补拙,苦著《玉函山房辑佚书》,为历来辑佚书之最完备者。

在历城几千年的历史上,留下了众多的文物古迹。古齐鲁国界齐长城;我国地面上现存最早的单层石塔四门塔;雕工精细绝伦的龙虎塔;“造型优美、结缔诡巧”的九顶塔;造像优美,线条柔和、神态如生的千佛崖、大佛寺,为唐代珍品。另外,还有西佛峪造像、黄花山造像、塘豆寺、乡义寺、云台寺、怀晋墓、宁海王墓、子房洞、涌泉庵、灵

鹭寺等古迹。

解放后，历城进入了一个崭新的历史时期。工农业生产迅速发展，人民生活不断改善，尤其是党的十一届三中全会以来，经济建设日新月异，一九八五年工农业总产值达到四亿九千五百万元，人均收入四百八十九元。城乡建设迅速发展，仲宫山城已初具规模，郭店镇、党家庄镇在发展工业贯彻为城市服务方针方面，将发挥重大作用。

历城交通便利，津浦铁路纵贯县境南北，胶济铁路横垮全县东西。主要公路干线有济青、济王、济临、济新等。县内公路网纵横交织，汽车可通往全县各乡镇。

历城人民在两千多年的历史，创造了光辉灿烂的文化，出过众多英雄豪杰。在社会主义现代化建设的伟大事业中，勤劳智慧的历城人民将把家乡建设得更加富饶美丽。