

西藏宗教文化历史丛书

佛·境

影响西藏佛教的奇僧

周炜
著

光明日报出版社

西藏宗教文化历史丛书

佛境

影响
西藏
佛教的
奇僧

周炜
著

光明日报出版社

图书在版编目 (CIP) 数据

佛境：影响西藏佛教的奇僧 / 周炜著. —北京：光明日报出版社，
2003. 12

(西藏宗教文化历史丛书)

ISBN 7 - 80145 - 798 - 6

I. 佛 … II. 周 … III. 喇嘛教—佛教史—西藏 IV. B946.6

中国版本图书馆 CIP 数据核字 (2003) 第 115306 号

佛 境

☆

光明日报出版社出版发行

(北京永安路 106 号)

邮政编码: 100050

电话: 63082425

新华全国各地经销

北京新丰印刷厂印刷

※

720 × 980 1/16 印张 28 插页 16 字数 415.7 千字

2003 年 12 月 第 1 版 2003 年 12 月 第 1 次印刷

印数: 1 - 5000 册 ISBN 7 - 80145 - 798 - 6/B

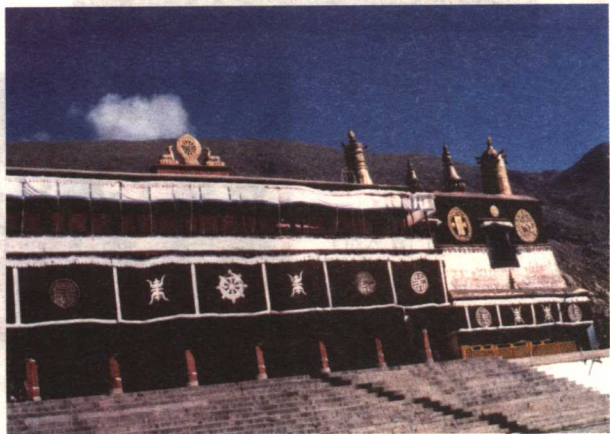
定价: 49.00 元

△布达拉宫的白
宫，也是历代达赖
喇嘛的冬宫



△札什伦布
寺的跳神仪
轨

△藏传佛教格
鲁派六大寺之
一哲蚌寺。位
于拉萨西郊，
是六大寺中最
大的一座，建
于公元1416
年。

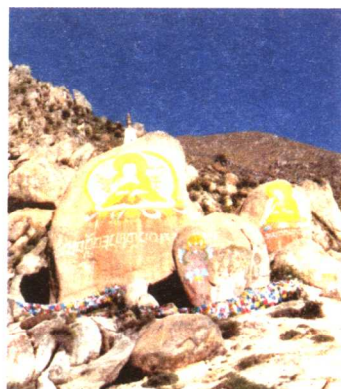


SBT52/92



△札什伦布寺里的转经道

△哲蚌寺山上的宗喀巴石刻像



△位于拉萨北郊，建于公元1419年的藏传佛教格鲁派六大寺之一色拉寺。此为色拉寺的转经筒和宝塔。

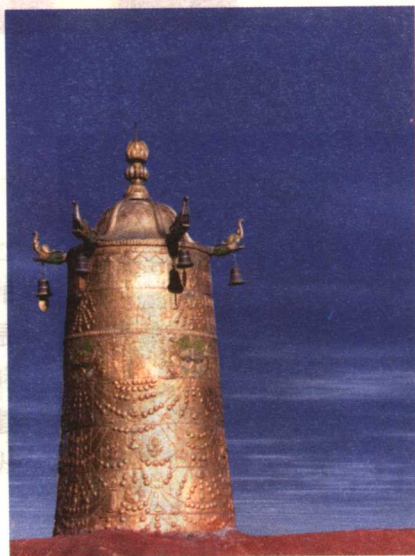
△色拉寺辩经的僧人们





△在甘丹寺转经山道上的古代修行遗迹

△甘丹寺后山的天葬台



△拉萨大昭寺顶的鎏金经幢



△拉萨大昭寺前的朝圣者

△西藏著名高僧波米·强巴洛追。高僧主持过很多重大的佛事活动。其中，第十一世班禅转世灵童的金瓶掣签仪式，就是由这位德高望重的老活佛主持的，图为2002年摄于拉萨大昭寺大师的寓所。

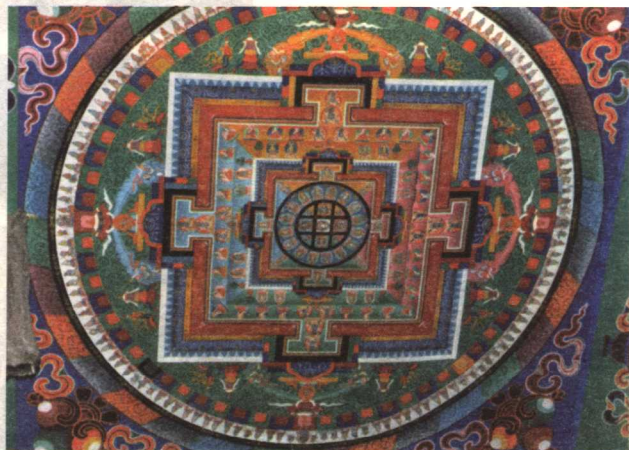


△历世达赖喇嘛的夏宫罗布林卡，是历世达赖消夏和办公的地方，建于18世纪60年代。

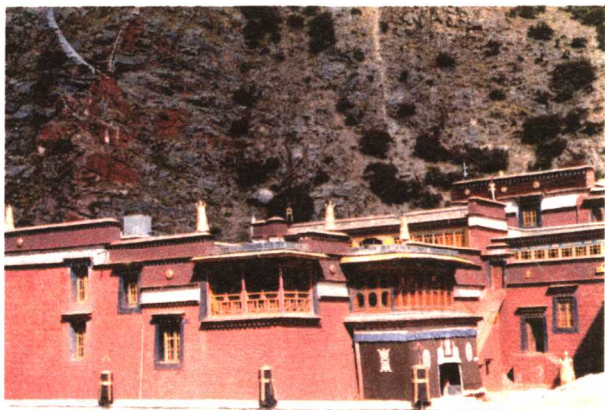
△罗布卡林著名的藏戏



△藏传佛教史上第一座佛、法、僧三宝俱全的正规寺院—桑耶寺。该寺于公元779年建成，由莲花生大师所建。主殿为汉、藏、印三种不同的建筑风格，被史书称作是：“难以想象的建筑，世间无与伦比之寺院。”



△桑耶寺中的壁画坛城

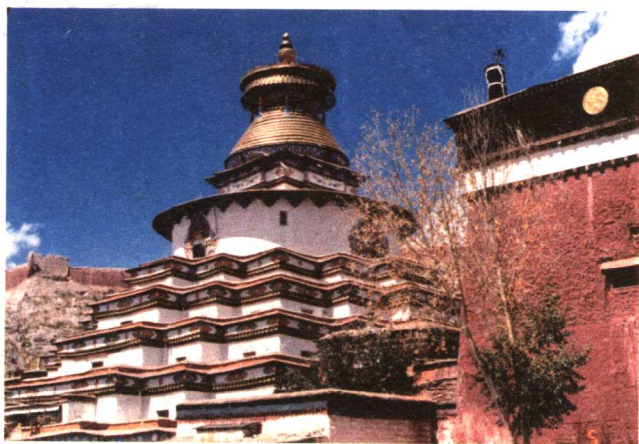


△噶玛噶举派主寺
— 楚布寺，公元
1187 年修建，是历
代噶玛巴活佛的驻
锡地。

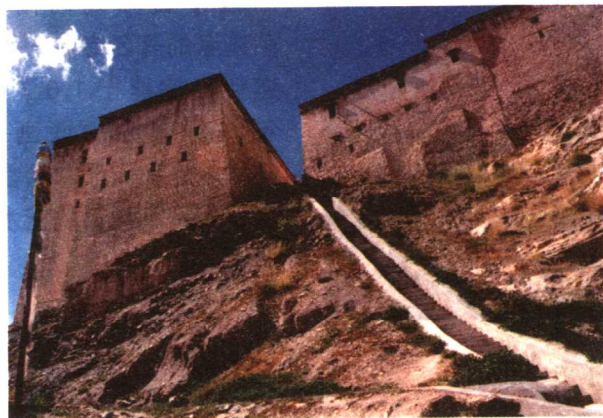
△桑耶寺中的
石刻造像艺术



△位于江孜城
西北的白居寺，
建于 1418 年。
格鲁、萨迦教
派共存一寺。



△萨迦寺的门饰



△西藏
江孜宗
山堡抗
英遗址

△西藏山南加查县境内的拉姆拉错神湖。神湖海拔4000多米，以其神奇的预测能力而闻名，历代达赖、班禅的转世灵童，均以到此观测而定。



△位于拉萨当雄县和那曲地区班戈县之间的圣湖—纳木错。圣湖海拔4718米，是世界上海拔最高的咸水湖。



△位于日喀则西南，萨迦派的著名寺院—萨迦寺，始建于1079年。萨迦寺的壁画、门框木雕和门厅彩绘都是令人赞不绝口的艺术珍品。

△西藏历史上最早的佛殿之一昌珠寺，始建于公元641年。相传为松赞干布主持建造，后曾为松赞干布和文成公主在山南的冬宫。寺内珍藏有丰富的稀世珍宝和历史文物。





△西藏山南
昌珠寺的壁
画艺术



△位于西藏
山南穷结县
境内的藏王
松赞干布墓

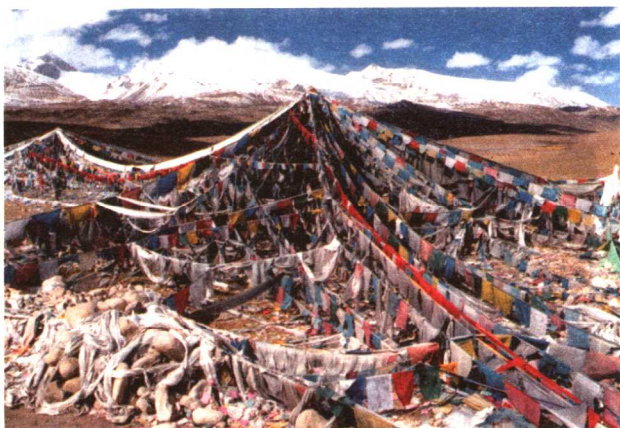
△位于拉萨以
北的波荣卡
寺，布达拉宫
建成前松赞干
布在此居住和
办公。





△波荣卡寺旁的天葬台

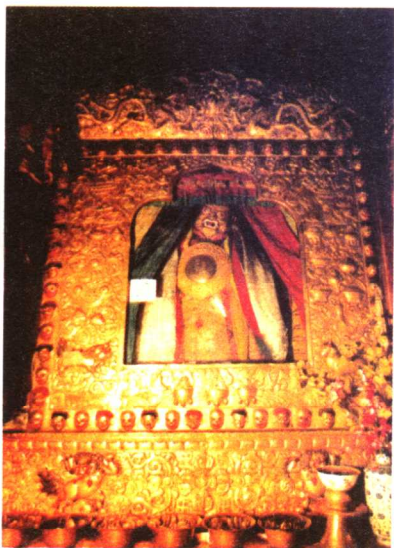
△藏区著名的护法神，念青唐古拉山主峰（7117米）下的经幡。



△化缘的尼姑

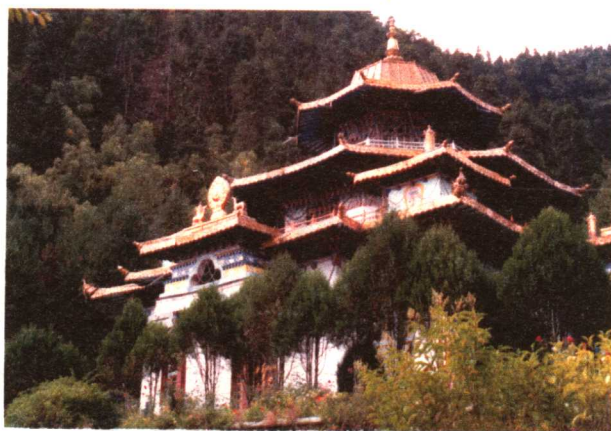


△从昌都到拉萨大昭寺朝圣的藏族群众



△西藏昌都强巴林寺的昌都护法神

△西藏林芝地区拉玛林寺





△西藏林芝地区的民居

△拉萨风光



△羊卓雍湖边的经幡和玛尼堆





△桑耶寺中的释迦牟尼佛像



△格鲁派六大主寺之一甘丹寺，该寺为六大寺之首寺，建于15世纪初。



△西藏林芝地区工布江达境内的巴松湖（海拔3464米）



△西藏山南加查县境内的曲科吉寺遗址

●本书所有彩色照片未经许可不得擅自使用。