

北京地坛史料

北京市东城区园林局
北京市档案馆

北京燕山出版社

79



京兆公园门外牌楼背面（摄于1925年）



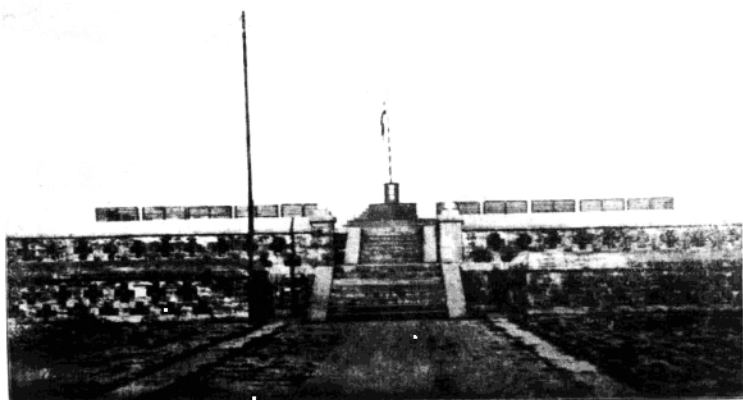
京兆公园大门（摄于1925年）



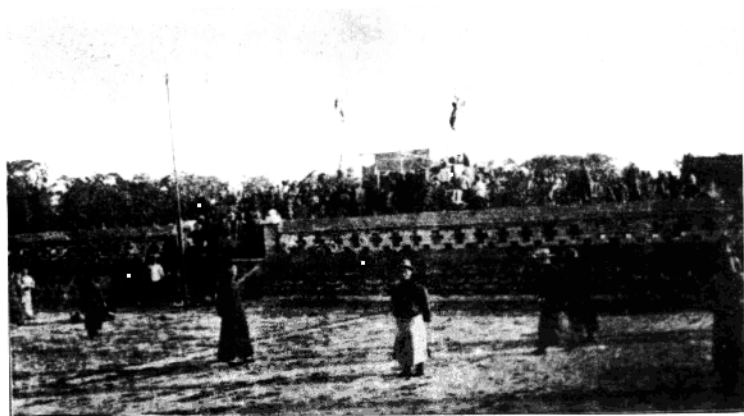
京兆公园二门（摄于1925年）



门内背面（摄于1925年）



讲演台之正面（摄于1925年）



讲演台之侧面（摄于1925年）



通俗图书馆之内部（摄于1925年）



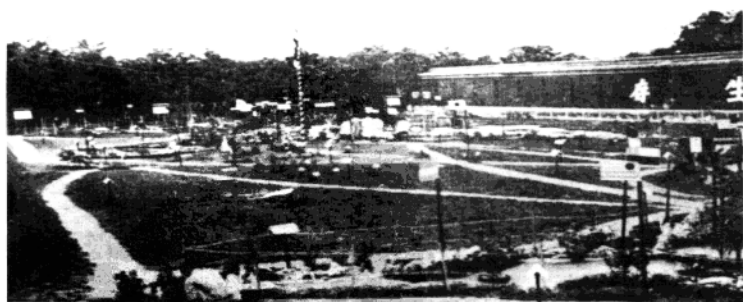
事务所正门（摄于1925年）



北門內之石道（攝于1925年）



世界園正面（攝于1925年）



世界園之內部（攝于1925年）



世界园中国地图（摄于1925年）



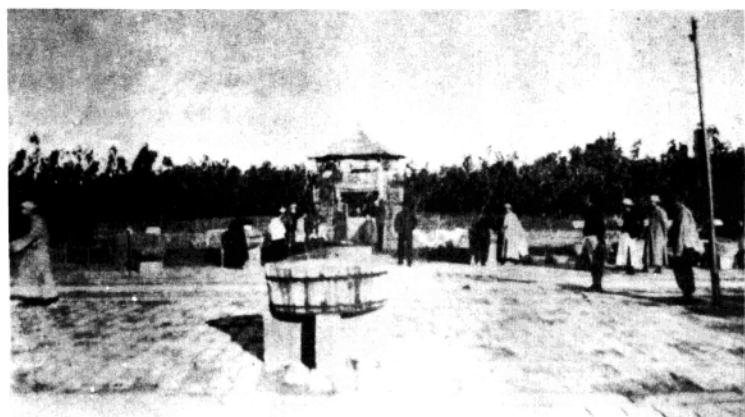
共和亭正面（摄于1925年）



共和亭側面一（攝于1925年）



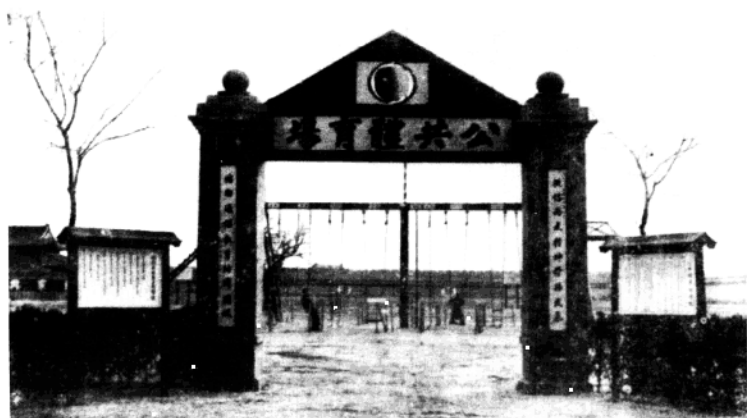
共和亭側面（攝于1925年）



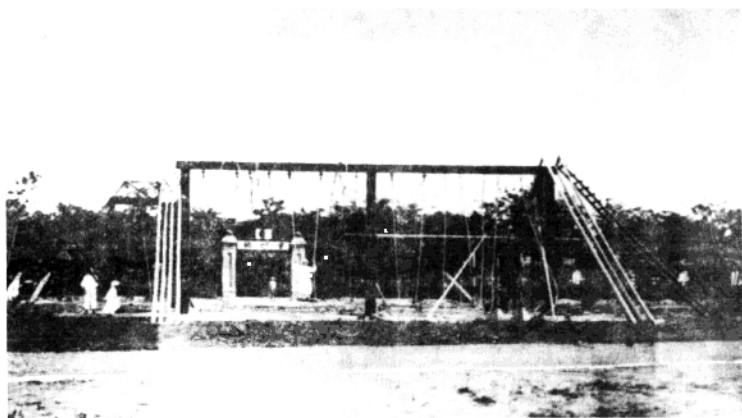
有秋亭（摄于1925年）



教稼亭（摄于1925年）



体育场正面（摄于1925年）



体育场中部（摄于1925年）



主持将地坛开辟为京兆公园的京兆尹薛笃弼（摄于1925年）



京兆公园主任许廷杰（摄于1925年）



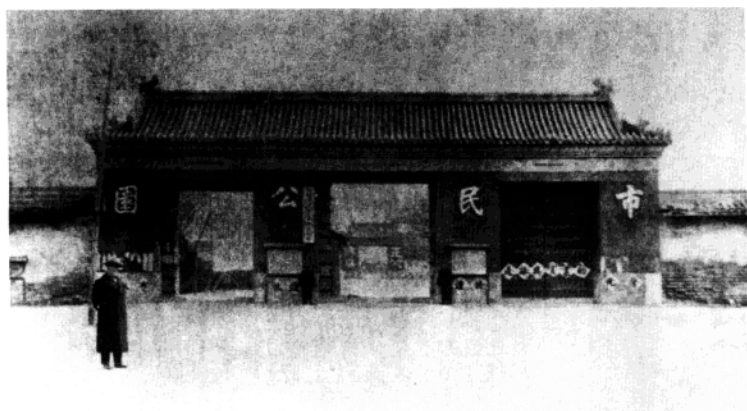
京兆公园主任王树槐（摄于1925年）



北京公园董事会会员合影（摄于1925年）



北平市市民公园前牌楼（摄于1928年）



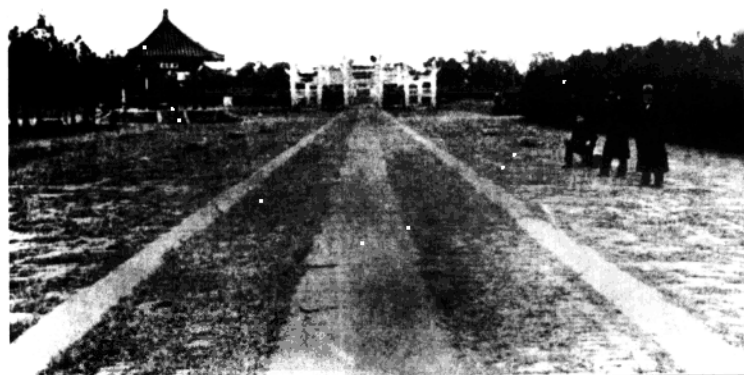
北平市市民公園大門（攝于1928年）



北平市市民公園二門（攝于1928年）



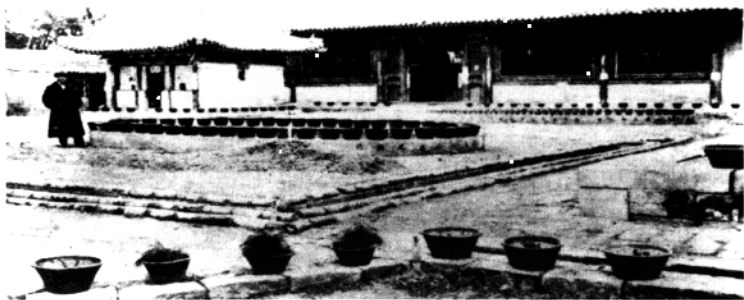
北平市市民公园二门背面（摄于1928年）



北平市市民公园甬道（摄于1928年）



北平市市民公园体育场全景（摄于1928年）



北平市市民公园育苗圃全景（摄于1928年）



地坛方泽坛（摄于30年代末）



1958年林业部部长梁希在地坛公园植树