

華東旅遊大觀

華東六省一市社會科學院情報研究所編

團結出版社

华东旅游大观

华东六省一市
社科院情报所 编

※

团结出版社出版发行
(北京东皇城根南街84号)
宁波甬江印刷二分厂印刷
1991年8月(16开)第1版

1991年8月第1次印刷

字数: 1082千 印张: 44.5 插页: 80

印数: 1—7,000册

ISBN 7—80061—510—3/C·16

定价: 35元(精)

利用黃金地段發揮廣告優勢



上海聯合廣告公司

地址：沙市二路南弄30號14-15室 電話：3218754

力加表

利用黃金地段 發揮廣告優勢

上海聯合廣告公司處於全市鬧市中心，它是廣告宣傳的最佳地段。本公司宗旨：傳遞信息，促進生產，指導消費，擴大流通，為加速發展商品經濟服務。

本公司具有廣告企業營業執照，在黃浦區內有廣告發布權。公司主要經營範圍：路牌、燈箱、霓虹燈、櫥窗和其它媒介廣告。同時兼營承接室內外裝璜設計和工程、經銷、代銷、零售兼批發各類廣告裝璜材料、工藝美術品、建築五金、建築陶瓷製品、模特兒製品。



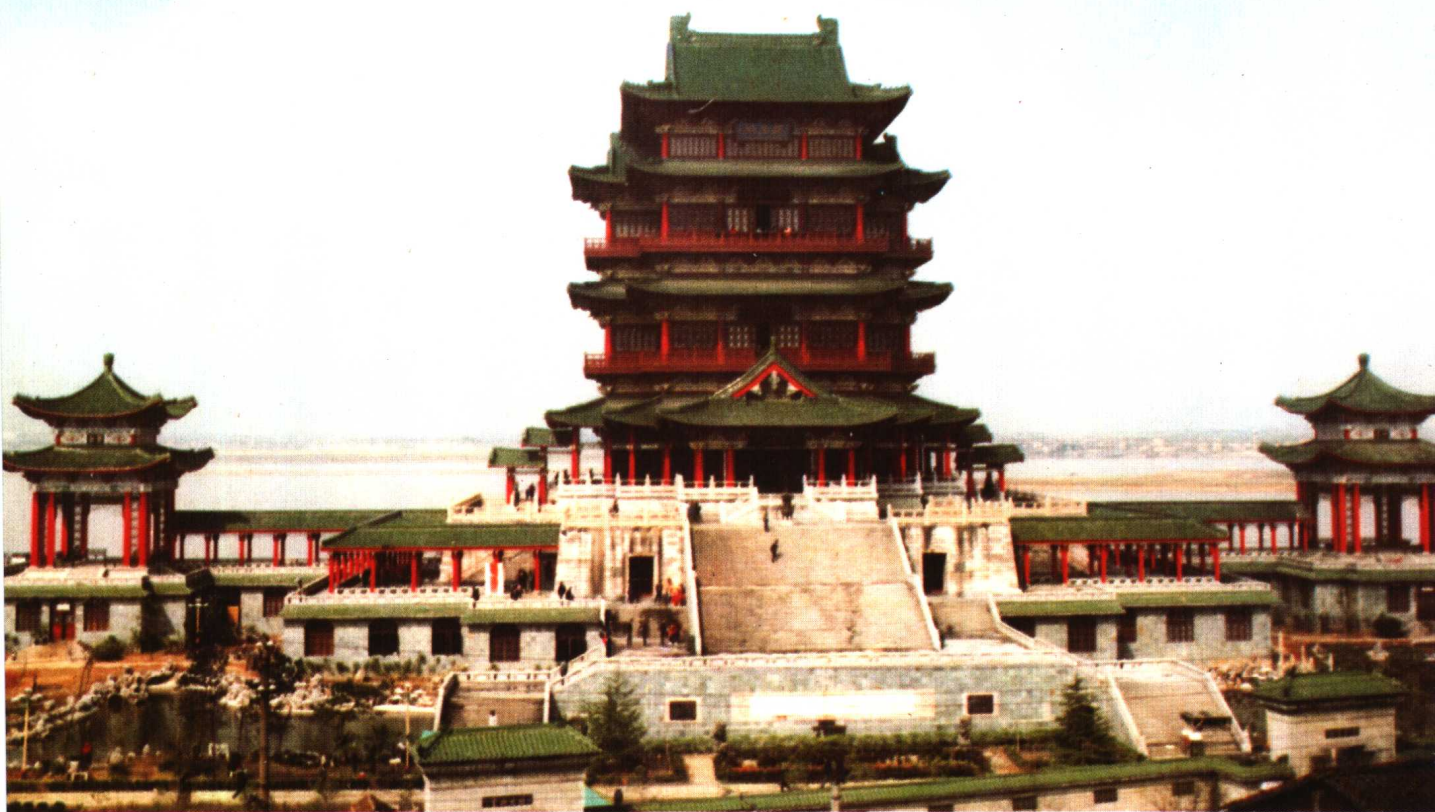
南京秦淮風光帶是“七五”期間國家重點建設項目，目前已初步形成融食、住、游、購、娛五大旅游要素為一體的綜合性的商業、文化旅游區。



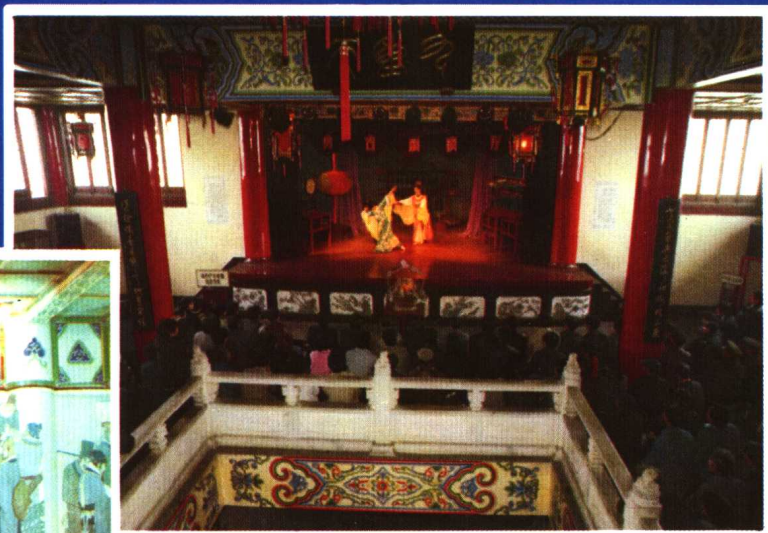
普陀山風景名勝區朱家尖景區東南由五大沙灘連綿5000公尺組成的“十里金沙”之雄姿。



黃山雲湧峯浮



● 滕王閣



▲ “九重天”古歌舞廳



◀ 人傑廳的巨幅壁畫



廈門鼓浪嶼

丁鋒 攝

蓬萊僊境



上圖：蓬萊閣

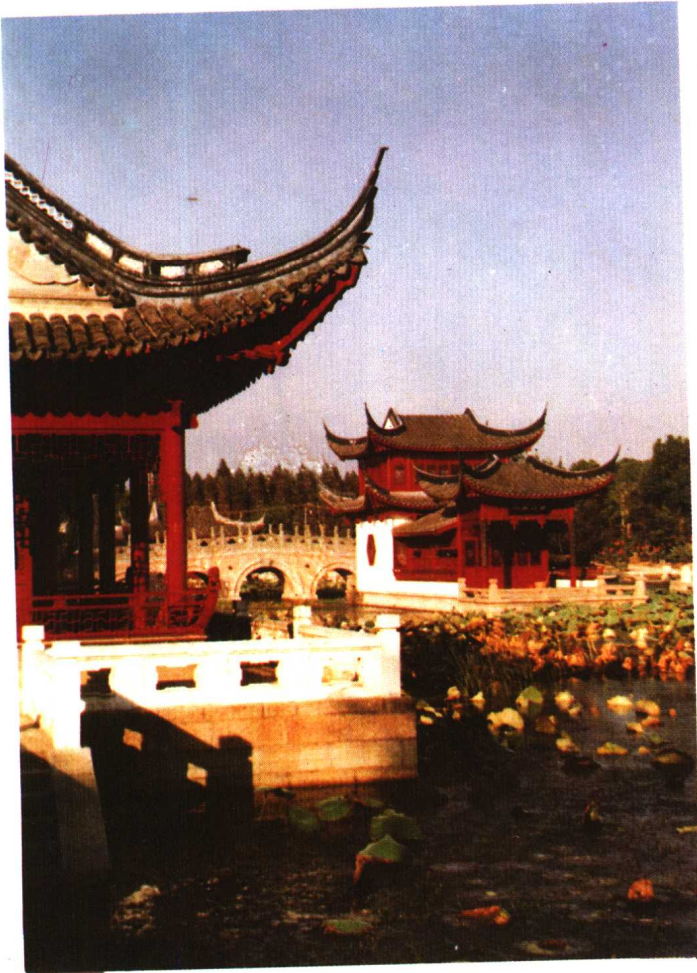
中圖：太平樓（戚繼光像）

下圖：水城

攝影：呂靜波



上海澱山湖大觀園游覽區





中國旅遊服務公司上海分公司 CHINA TOURIST SERVICE CO. SHANGHAI BRANCH

本公司是上海華亭（集團）聯營公司成員，並從屬中國旅遊服務公司，成立於一九八〇年三月二十二日，是集旅遊商品供應和旅遊服務為一體的綜合性涉外企業。

公司下設國際旅行社、酒家、外匯商品商場、外籍人員免稅品商店、友好商店、商品物資部、攝影社和出租汽車隊等九個經營單位，專誠為國際遊客、華僑、港、澳、台同胞、各國駐滬領事館、駐滬商社、新聞機構、外國專家以及國內各類因公出差人員提供食、行、遊、購、娛等綜合性服務；為國內各兄弟省市公司、旅遊賓館飯店所需的各種設備、用品、飲料等提供配套供應服務。

我公司可直接從海外進口彩電、冰箱、洗衣機、摩托車、錄像機、照相機以及其他近百種免稅商品，可辦理小批量旅遊商品出口業務。可到海外舉辦旅遊工藝品展銷會，合辦旅遊工藝品商店等。與日本、意大利、墨西哥、香港等國家和地區以及國內各省市的貿易伙伴建立了良好的合作關係。

我公司願與國內外的合作伙伴在平等互利的基礎上進一步發展各項業務。

朱正平

中國旅遊服務公司上海分公司 總經理



地址：中國上海北京西路1700號

電傳：30248

電話：2550500 X407 2584498

圖文傳真：551015

電掛：1967

郵政編碼：200040

此為試讀，需要完整PDF請訪問：www.erfongbook.com

中國石油化工有限公司 上海石油化工總廠

中國石化總公司所屬上海石油化工總廠始建於1972年，現已發展成爲我國大型石油化工、化纖基地之一。全廠面積達14平方公里，擁有職工6萬多人，產品遍布全國，并和世界上20多個國家、地區發生業務往來。

我廠主要產品有滌綸、腈綸、維綸和聚脂切片。每年生產量達30萬噸。還有用途廣泛的高壓聚乙烯以及各類化工料和油品等。目前已經完成和正在建設的以三十萬噸乙烯爲主的三期工程，九〇年、九一年分批投產屆時，合成塑料年產可達到三十萬噸。

我廠擁有可直接進出口化工產品的海運碼頭，以及內河運輸、鐵路、海綿開放的運輸網絡，它是我廠進行生產和貿易的動脈。
我廠奉行“質量第一”、“用戶第一”、“社會效益第一”的宗旨，致力於生產優質產品，爲廣大用戶服務。

中國石化總公司上海石油化工總廠廠長

王基銘





公司的經營範圍為主營：經上海港與香港間之國際貨物運輸、上海與香港間的旅客運輸、船務經營、承辦貨運、代理服務、諮詢、船舶運輸服務、集裝箱租賃業務和碼頭及船務服務各項服務項目以及投資經營中外其他合資企業、經交通部核批的國內貨物運輸

The operating range of our Company mainly engaged in international Cargo transportation, sea ocean via Shanghai, passenger transportation between Shanghai and HongKong, besides it included Cargo-cavassing freight-consulting, Ship-transporting, container-leasing services several items for passengers and running joint venture invested, domestic cargo transportation verified by The Ministry of Communication.

董事長：趙恒傑
總經理：蔣 磊

地址：黃名面路58號

電話：2582582 電掛：0445

電傳：33386 BISJJ-CN 傳真：551995

郵政編碼：200020

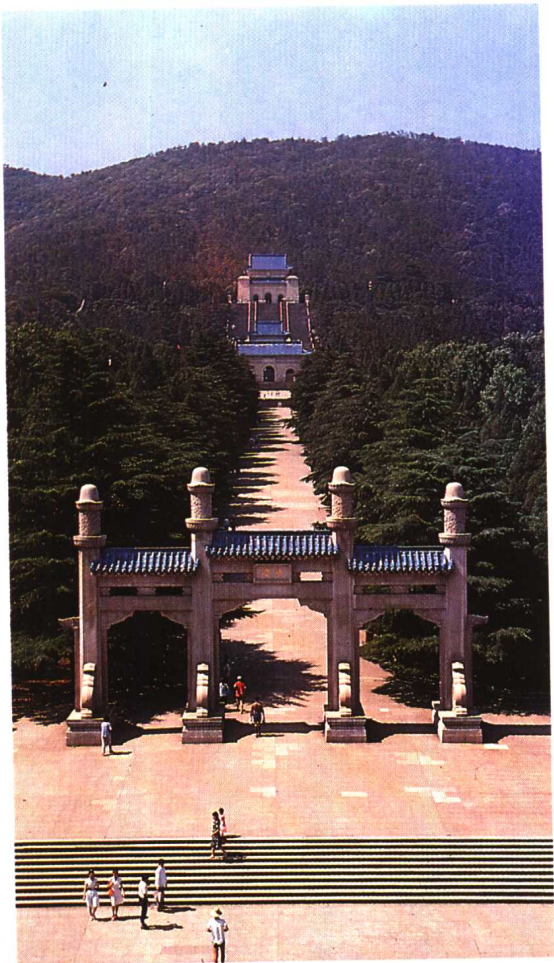
President of the Board: Zhao heng, Chan
General Manager: HanJao

Address: 58 Mow Ming Road

Tel: 2582582 Cable: 0415

Telex: 33386-BISJJ-CN

Fax: 551995 P.C. 200020



▲南京中山陵，蔚為壯觀，是偉大的革命先行者孫中山的陵墓。

▼南京丁山賓館是一座三星級國際旅遊飯店，以擅長製作江蘇菜而馳名，有“食在丁山”之譽。



▲南京飯店是一座歷史悠久的園林式旅遊飯店。

▼南京金陵飯店是一座位於市中心的具有國際水準的大型豪華飯店。





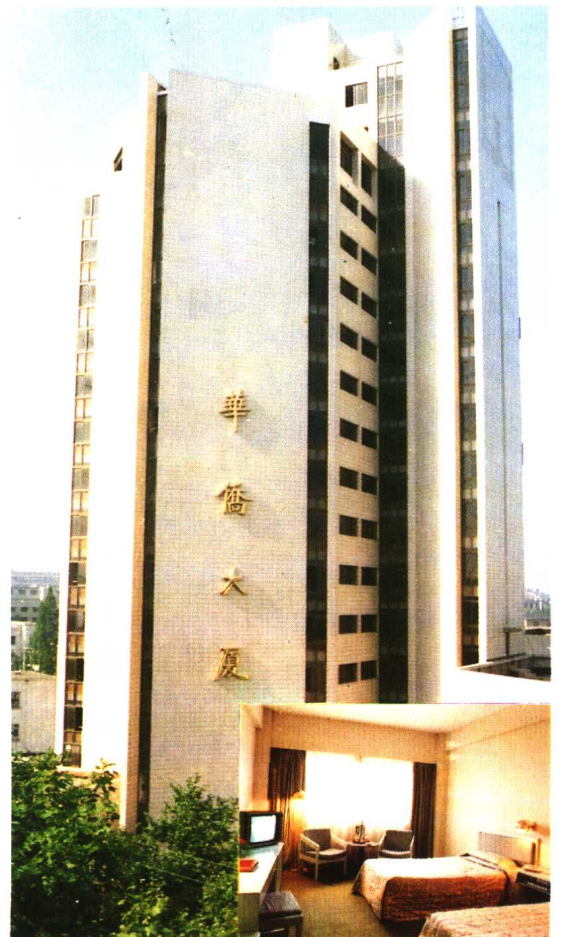
▲南京玄武飯店，湖光山色關不住，金陵豪氣眼底收。

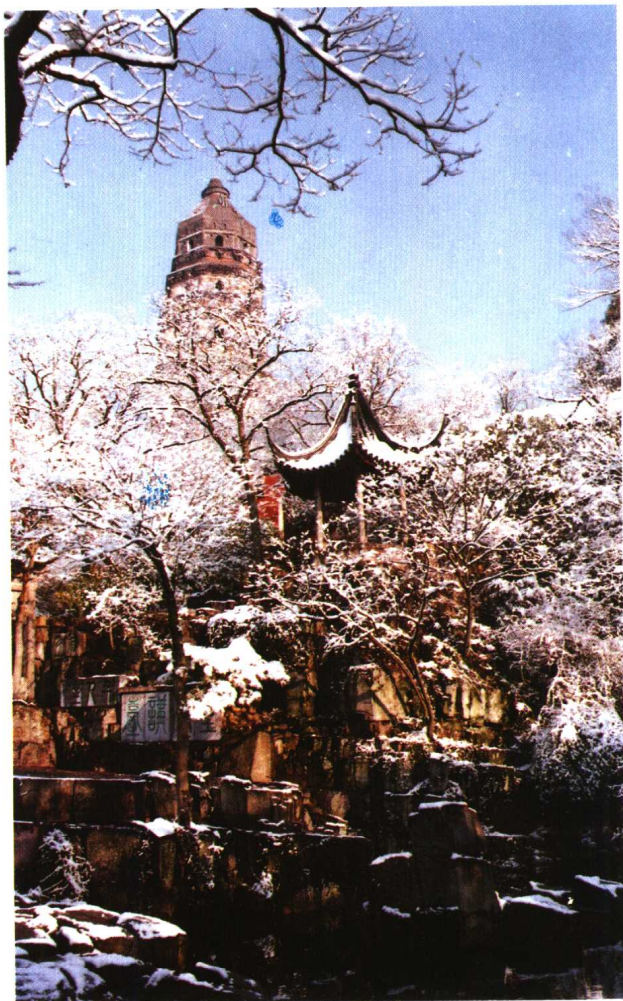


▲南京雙門樓賓館是一座花園式三星級飯店，環境幽靜。

▼南京華僑大廈是一座兼具中西建築風格的新型旅游飯店。

▼蘇州南林飯店，景色秀麗，是一座庭院式的三星級飯店。





▼ 蘇州園外樓飯店——具有民居和園林風格的二星級國際旅遊飯店。

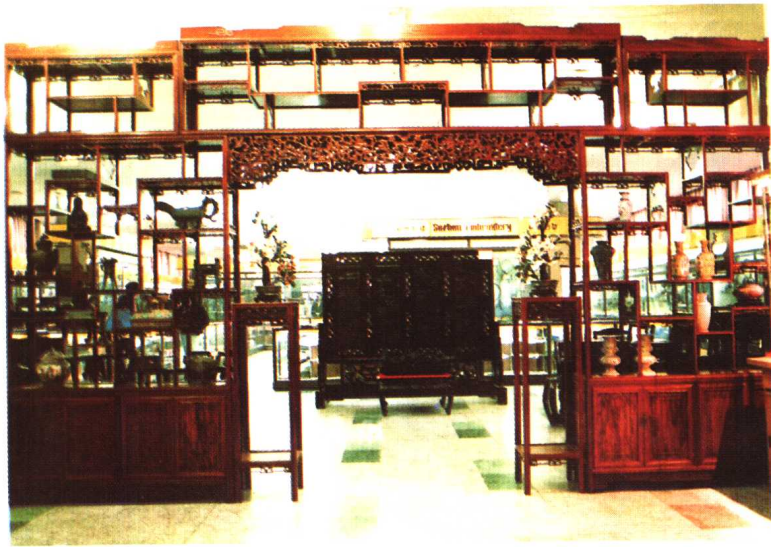


▲ 蘇州竹輝飯店——融合江南園林建築的典雅與現代化酒店的舒適。

◀ 蘇州的歷史同虎丘的傳說一樣古老，一樣神秘。

▼ 蘇州胥城大廈，三星級飯店，是中外游人和客商下榻的理想場所。





◀ 蘇州旅游工藝品貿易中心是蘇州市工藝美術工業公司所轄的38家工廠產品的主要經營窗口。

外國游客參觀蘇州第一絲廠的養蠶、選繭、煮繭、復搖、整理等工藝流程。



▼ 蘇州刺繡研究所製作的刺繡藝術品曾多次榮獲國際博覽會金獎。



▼ 蘇州絲綢製品廠生產各種真絲綢印花、手繪、扎染方巾、長巾、手帕、披肩、領帶等旅遊紀念品。

