

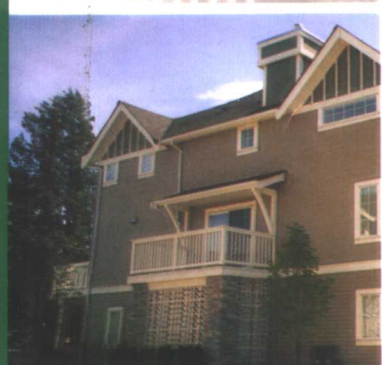
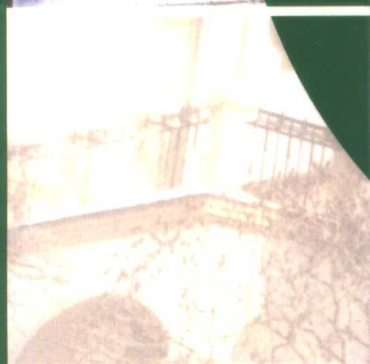
# TOWNHOUSE & CONDOMINIUM

## 叠合住宅 与 联排住宅

宋兵 宋爽 编著

周逸湖 主编

中国建筑工业出版社



TOWNHOUSE & CONDOMINIUM  
联排住宅与叠合住宅

周逸湖 主编  
宋兵 宋爽 编著

中国建筑工业出版社

## 图书在版编目 (CIP) 数据

联排住宅与叠合住宅/周逸湖主编,宋兵,宋爽编著—北京:  
中国建筑工业出版社,2004  
ISBN 7-112-06615-8

I.联... II.①周...②宋...③宋... III.住宅-建筑设计-  
世界-图集 IV.TU241-64

中国版本图书馆 CIP 数据核字 (2004) 第 051859 号

联排住宅、叠合住宅与独院住宅相比,不仅同样具有独门独户、进出方便、有私家庭院等优点,而且比独院住宅节地节能、安全舒适、有完善的社区公共设施、也更具有生态化、智能化、人文化及多样化等优点,可满足各种住户对居住条件的不同要求,选择范围也较大,尤其适合城郊、小城镇居民的居住。

本书重点介绍国外大量建造的联排住宅、叠合住宅的规划及单体设计。包括:欧美中世纪、文艺复兴时期及新古典时期的联排住宅、20世纪及今天的Townhouse;我国早期的联排住宅;联排住宅与叠合住宅的小区总体规划、住宅单元的功能需求、住宅类型分析及国内外经典实例等。

本书适合建筑师、规划师、工程技术人员、建设单位、发展商、用户及建筑类院校有关专业师生阅读参考。

责任编辑:王玉容  
责任设计:郑秋菊  
责任校对:赵明霞

TOWNHOUSE & CONDOMINIUM

## 联排住宅与叠合住宅

周逸湖 主编  
宋兵 宋爽 编著

\*

中国建筑工业出版社出版、发行(北京西郊百万庄)

新华书店经销

北京嘉泰利德公司制版

北京建筑工业出版社印刷

\*

开本:880×1230毫米 1/16 印张:7 $\frac{1}{2}$  插页:48 字数:500千字

2005年1月第一版 2005年1月第一次印刷

印数:1-3,000册 定价:72.00元

ISBN 7-112-06615-8

TU·5785 (12569)

版权所有 翻印必究

如有印装质量问题,可寄本社退换

(邮政编码100037)

本社网址: <http://www.china-abp.com.cn>

网上书店: <http://www.china-building.com.cn>

# 一、美国 Townhouse & Condo



图1 旧金山



图2 旧金山



图3 旧金山



图4 旧金山



图5 旧金山



图6 旧金山

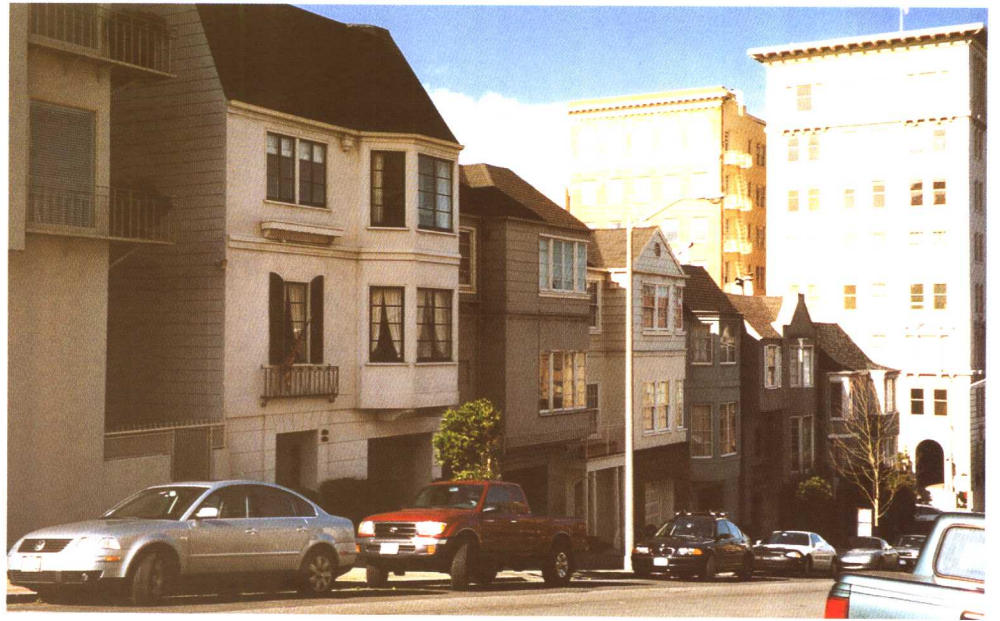


图7 旧金山



图8 旧金山

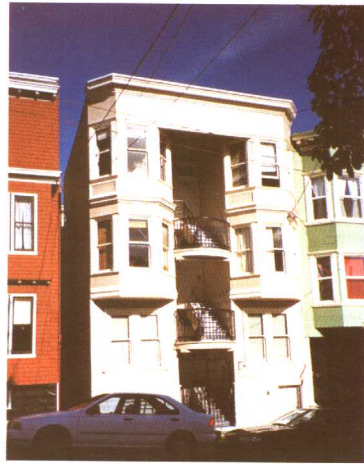


图9 旧金山



图10 旧金山

AC 130 / 08



图 11 旧金山



图 12 旧金山



图 13 旧金山



图 14 旧金山



图 15 旧金山



图 16 旧金山



图 17 旧金山





图 18 圣何塞



图 19 圣何塞



图 20 圣何塞



图 21 圣迭戈



图 22 圣何塞



图 23 旧金山



图 24 旧金山



图 25 旧金山



图 26 圣何塞



图 27 圣何塞



图 28 圣何塞



图 29 圣何塞



图 30 圣何塞



图 31 圣何塞



图 32 圣何塞



图 33 圣何塞 卧兰叠合公寓



图 34 圣何塞



图 35 圣何塞



图 36 普林斯顿



图 37 大坡顶叠合住宅



图 38 旧金山



图 39 圣何塞



图 40 旧金山

图 41 旧金山



图 42 圣迭戈



图 43 圣迭戈



图 44 旧金山



图 45 圣迭戈



图 46 旧金山 亮丽女士



图 47 普林斯顿 底商住宅



图 48



图 49



图 50



图 51 美国  
Townhouse 立面图

## 二、加拿大 Townhouse & Condo

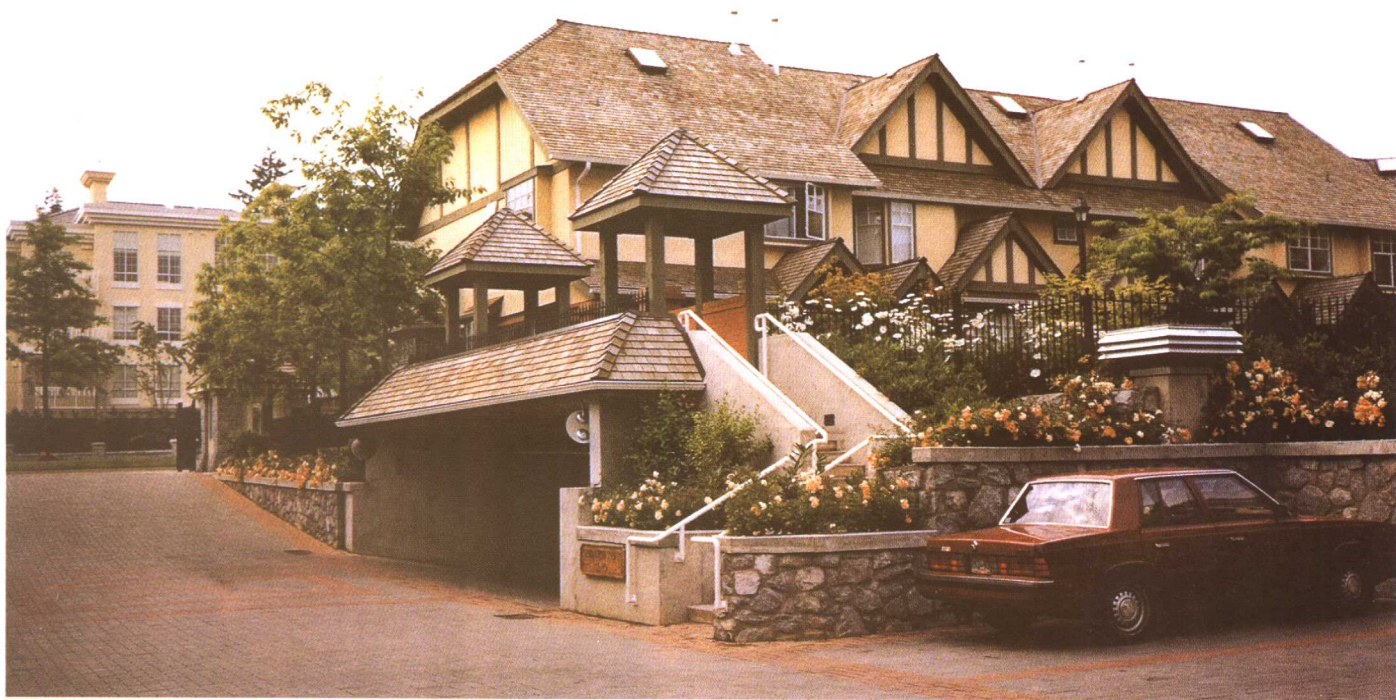


图1 加拿大U.B.C.大学教师住宅  
绿化带下面为汽车库



图2 U.B.C.大学教师住宅





图3 U.B.C.教师住宅



图4 住宅局部



图5 U.B.C.教师住宅



图6 教师住宅区入口



图7