

# 山东物价

1991

中国物价出版社

# 山东物价

1991

---

山东省物价局 编  
山东省城市社会经济调查队

中国物价出版社

## 《山东物价—1991》编辑委员会

顾问:林桂英  
主编:逢镜瓚 王慎岭 周 齐 庞师义  
副主编:张冠礼 史学丕 钟传声 高庆祥  
编委:(以姓氏笔划为序)

王慎岭	王思礼	王明善	王裕宽	王宗俭
王学敦	牛友三	史学丕	朱家琪	曲清廷
孙善玉	孙学武	刘传新	李守绪	苏方坤
周 齐	杨 芳	庞师义	庞绪明	逢镜瓚
张冠礼	张策功	钟传声	赵建国	祝 汉
桑峻隆	高庆祥	郭永久	寇祖传	

责任编辑:陈 智 李坤道 董金文

编 辑:(以姓氏笔划为序)

丁 皓	丁作德	于宪凤	于春霖	王海明
王 敏	王 泉	王貽志	王德京	王传峰
王福平	史成家	卢存胜	田爱菊	付立新
付象克	纪卫东	朱瑞灵	师云华	孙江东
石玉忠	米培超	刘长玲	刘集平	刘加民
刘新惠	刘世河	齐立梁	吕 浩	陈 充
陈 智	陈庆印	李璞信	李洪义	李 青
李坤道	李玉宝	李德华	李新峰	迟淑杰
辛月武	苏黎明	杨延斌	孟 群	岳凤芹
罗 骐	张新明	赵崔红	赵学功	赵修成
郝克远	胡宗伦	梁卫平	郭新光	郭 斌
崔云超	常 杰	黄书亮	景 虹	董秋立
董金文	董风云	董巍威	葛学理	滕义蛟

# 编辑说明

一、《山东物价—1991》是第一部全面反映山东省物价工作全貌的大型综合性资料书，由山东省物价局和山东省城市社会经济调查队共同组织编写。《山东物价》今后将逐年出版，1991年刊反映的是1990年的情况。

二、本书从内容编排上共分九个部分：1、工作机构，概略反映了全省物价机构设置和运行状况；2、价格改革，系统记录了1990年价格体系、价格体制改革的基本情况；3、政策法规，收录了1990年中央、省及各地市制定的重要物价政策法规；4、指数统计，刊载了山东市场各领域物价指数变化、图表及部分物价调查统计分析文章；5、成本调查；6、监督检查；7、先进单位、个人；8、“双信”单位，登录了1990年各级“双信”单位名单；9、1990年物价大事记。

三、“政策法规”及“物价大事记”部分的编排，除注明的以外一律按时间顺序排列；分市、地资料，按国家统一规定的机器超级汇总编码顺序编排。

四、本书列示各项数据资料与其它书刊中不一致的地方，均以本书为准。其符号使用说明如下：

“空格”表示该项统计指标数据不详；

“——”表示无该项统计指标数据；

“#”表示其中的主要项。

五、从1991年起，原《山东物价调查统计年鉴》停止出版，基本内容并入《山东物价》。本书“指数统计”部分的调查统计资料在时间上与原《山东物价调查统计年鉴》前后衔接。

《山东物价》编辑部

1991年4月

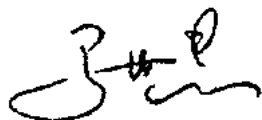
## 序 言

1990年,是我们社会经济生活中很不平凡的一年。在经济工作中,我们从治理整顿中求稳定,从稳定中求发展,解除了一度严重通货膨胀的困扰,使国民经济朝着持续、稳定、协调的方向发展,取得了治理整顿、深化改革的丰硕成果。

为全面反映1990年物价在国民经济发展中的调节作用,并为今后价格改革和价格理论研究提供科学依据,山东省物价局与山东省城市社会经济调查队联合编辑了《山东物价》这本大型综合性资料书,从宏观和微观两个方面对山东整个物价工作作了翔实的记录。透过这本书,可以看到山东价格机构的运转情况,价格体系和体制改革情况,价格管理、成本变化情况以及市场各领域中的价格运行情况。这本书的出版发行,将有助于提高各级领导机关和经济综合部门的宏观决策水平,有助于生产和经营企业正确的确定生产、经营策略。

《山东物价》今后将逐年出版。我相信,通过这种方式不断回顾过去,垂鉴未来,见微知著,防患于未然,对不断提高价格决策的科学化,促进社会主义有计划商品经济的发展是大有裨益的。

山东省副省长



# 全省物价工作会议



- 1 马世忠副省长在全省物价系统先进集体、先进工作者表彰大会上讲话。
- 2 全省物价系统先进集体、先进工作者表彰大会合影。
- 3 省物价局局长逢镜瓚在大会上讲话。
- 4 省物价局领导在省物价工作会议上,左起:张冠礼、庞师义、逢镜瓚、林桂英(国家物委特派员)、周齐。
- 5 省价格信息工作经验交流会留念。

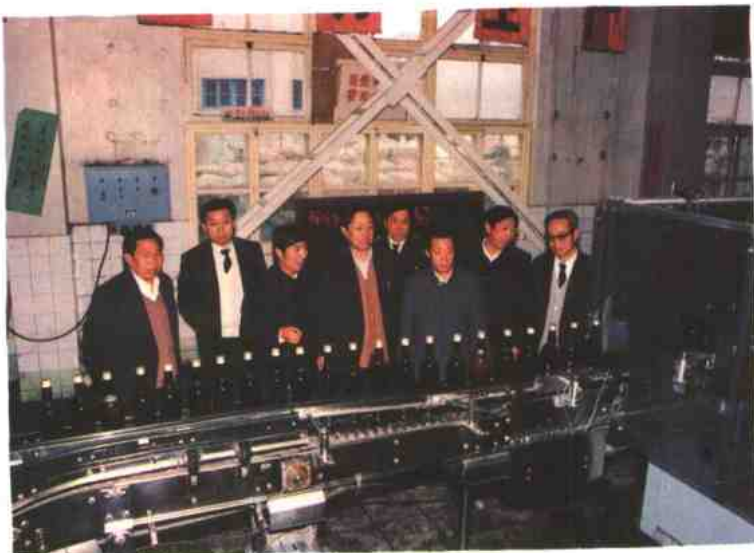


1	
2	
3	4
5	

# 全国物价系统 先进集体 ——烟台市物价局



烟台市物价局共有干部职工59人，设6科1室1所1队。1990年，他们遵循“既要稳定物价，又要振兴经济”的指导思想，认真贯彻执行国家的物价方针政策，坚持一手抓稳定经济，一手抓价格改革，各项工作取得了优异成绩。他们总结推出的“全方位明码标价”、“依法治价竞赛活动”、“销售商品实行双信誉卡”等工作经验，分别受到国家物价局和省物价局的好评。年内，被评为全国物价系统先进集体；物价检查、物价业务统计、农产品成本调查、物价大中专函授教育等工作被省物价局评为先进单位；还被烟台市委、市政府授予市级机关先进集体称号。



- 1 烟台市物价局全体合影。
- 2 烟台市物价局党组召开会议研究工作。李永顺局长(左二)、孙书平副局长(左三)、曲善豪副局长(左四)、杨锡彤副局长(左一)。
- 3 局领导在企业现场办公。
- 4 局领导深入企业调查研究。

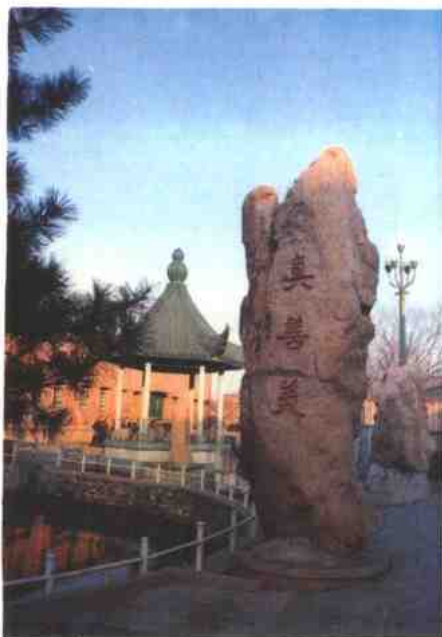
	1	
	2	3

# 荣城农机公司

- ▶ 荣成市农机公司领导班子在讨论工作计划（右二为农机公司刘昌民经理）。
- ▼ 花园式单位——荣成市农机公司前院。



山东荣成农机公司坐落在胶东半岛的最东端。专营各种农、牧、副、渔机械及配件，现有固定资产620.8万元，职工320人，下设29处农机销售网点，年销售额均达5000万元以上，各项经济指标连年名列全国同行县级公司前茅。先后被省、地、市政府授予先进企业、文明单位和最佳文明窗口等荣誉称号，连续三届六年被国家机械工业部、物资部授予“全国农机系统优质服务先进单位”，连续两届四年荣获“全国执行物价政策法规最佳商店”称号。



- ▲ 认真实行明码标价。
- ◀ 美丽如画的荣成市农机公司后院一角。



# 梁山水泊商场

梁山县水泊商场拥有干部职工380人，固定资产370万元，营业面积12100平方米，是集商业、旅馆、餐厅、照像、维修、游乐等多种服务功能于一体的大型综合商场，其规模在同行业中居全省第一、全国第二。共经营10多个类别的21000余种商品，经营方式为批零兼营、代购代销与厂方联营展销等。八九年企业效益创历史最好水平。九〇年进一步强化全面质量管理，销货额达到2904万元，利税102万元，分别比八九年增长7.7%和7.8%。八五年至九〇年连续六年被县、地、市评为“物价计量信得过单位”和文明单位，八八年被评为“一级信用企业”，八九年被评为山东省执行物价政策法规先进单位，九〇年被评为山东省执行物价政策法规最佳单位并荣获全国执行物价政策法规优秀商店称号。商场总经理、高级经济师赵庆珠同志八九年被授予全国商业劳模称号。

电话：506 616 电报：3124

邮政编码：274800

地址：梁山县人民中路13号



总经理、高级经济师赵庆珠



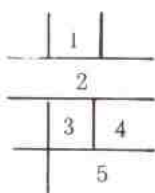
营业大厅一角。

▲ 水泊商场全景。

# 全省物价工作会议



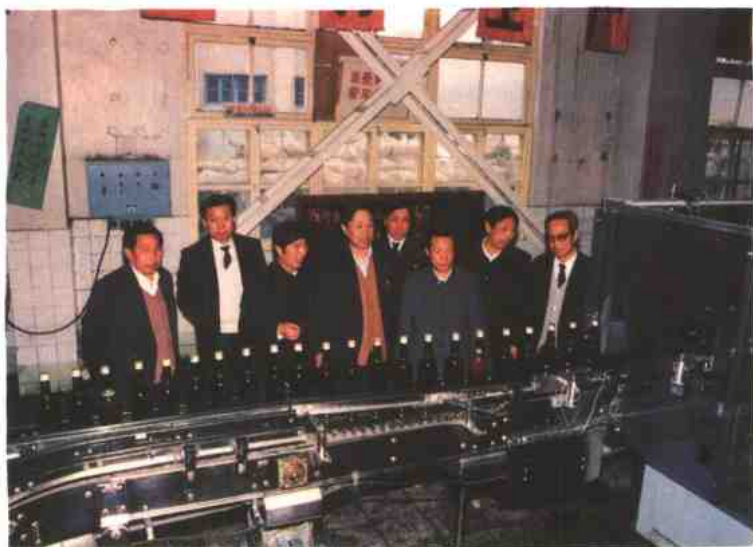
- 1 马世忠副省长在全省物价系统先进集体、先进工作者表彰大会上讲话。
- 2 全省物价系统先进集体、先进工作者表彰大会合影。
- 3 省物价局局长逢镜瓚在大会上讲话。
- 4 省物价局领导在省物价工作会议上,左起:张冠礼、庞师义、逢镜瓚、林桂英(国家物委特派员)、周齐。
- 5 省价格信息工作经验交流会留念。



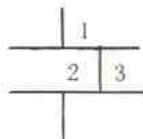
# 全国物价系统 先进集体 ——烟台市物价局



烟台市物价局共有干部职工59人，设6科1室1所1队。1990年，他们遵循“既要稳定物价，又要振兴经济”的指导思想，认真贯彻执行国家的物价方针政策，坚持一手抓稳定经济，一手抓价格改革，各项工作取得了优异成绩。他们总结推出的“全方位明码标价”、“依法治价竞赛活动”、“销售商品实行双信誉卡”等工作经验，分别受到国家物价局和省物价局的好评。年内，被评为全国物价系统先进集体；物价检查、物价业务统计、农产品成本调查、物价大中专函授教育等工作被省物价局评为先进单位；还被烟台市委、市政府授予市级机关先进集体称号。



- 1 烟台市物价局全体合影。
- 2 烟台市物价局党组召开会议研究工作。李永顺局长(左二)、孙书平副局长(左三)、曲善豪副局长(左四)、杨锡彤副局长(左一)。
- 3 局领导在企业现场办公。
- 4 局领导深入企业调查研究。

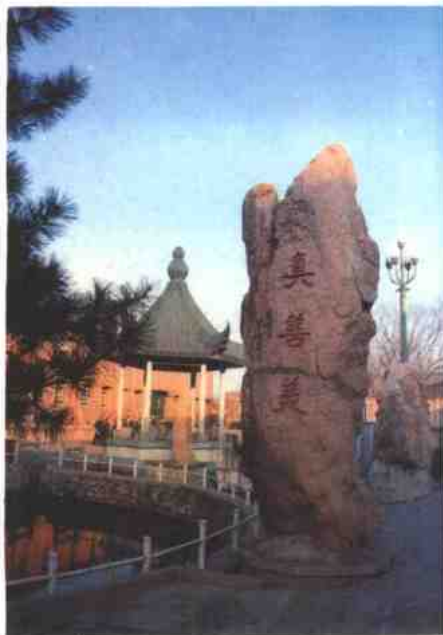


# 荣城农机公司

- ▶ 荣成市农机公司领导班子在讨论工作计划（右二为农机公司刘昌民经理）。
- ▼ 花园式单位——荣成市农机公司前院。



山东荣成农机公司坐落在胶东半岛的最东端。专营各种农、牧、副、渔机械及配件，现有固定资产620.8万元，职工320人，下设29处农机销售网点，年销售额均达5000万元以上，各项经济指标连年名列全国同行县级公司前茅。先后被省、地、市政府授予先进企业、文明单位和最佳文明窗口等荣誉称号，连续三届六年被国家机械工业部、物资部授予“全国农机系统优质服务先进单位”，连续两届四年荣获“全国执行物价政策法规最佳商店”称号。



- ▲ 认真实行明码标价。
- ◀ 美丽如画的荣成市农机公司后院一角。

# 梁山水泊商场



总经理、高级经济师赵庆珠

梁山县水泊商场拥有干部职工380人,固定资产370万元,营业面积12100平方米,是集商业、旅馆、餐厅、照像、维修、游乐等多种服务功能于一体的大型综合商场,其规模在同行业中居全省第一、全国第二。共经营10多个类别的21000余种商品,经营方式为批零兼营、代购代销与厂方联营展销等。八九年企业效益创历史最好水平。九〇年进一步强化全面质量管理,销货额达到2904万元,利税102万元,分别比八九年增长7.7%和7.8%。八五年至九〇年连续六年被县、地、市评为“物价计量信得过单位”和文明单位,八八年被评为“一级信用企业”,八九年被评为山东省执行物价政策法规先进单位,九〇年被评为山东省执行物价政策法规最佳单位并荣获全国执行物价政策法规优秀商店称号。商场总经理、高级经济师赵庆珠同志八九年被授予全国商业劳模称号。

电话: 506 616 电报: 3124

邮政编码: 274800

地址: 梁山县人民中路13号



▲ 水泊商场全景。



营业大厅一角。

# 淄博市物价局



1. 局长赵儒孝同志(前排左三)在桓台县基层供销社实地指导。



为加强和改善企业物价管理，增强企业自我约束能力，逐步把企业价格管理纳入规范化、制度化、科学化轨道，淄博市人民政府以淄政发(1990)第103号文通知全市自一九九〇年六月份起全面推行企业定价许可证制度。经过三个多月的努力，区县属以上企业颁证工作基本结束。全市共颁发《物价员合格证》2074个，其中新增物价人员817人，调换不合格人员102人，颁发《企业定价许可证》1523个，并公告全市准予行使定价权。十一月中旬，省物价局在淄博市召开现场会，在全省推广淄博经验。



2. 临淄区物价局组织企业物价人员进行任职考试。
3. 博山区物价局建立企业物价人员管理档案。
4. 张店区物价局颁发首批《企业定价许可证》。

	1	
2		3
	4	

# 淄博市百货采购 供应站

淄博百货站属中型商业批发企业，主营百货、文化、照像器材、缝纫机零件等四大类商品，经营品种15000个，年销售额8000余万元。几年来，该站在经营工作中狠抓物价管理，促进了企业经济效益的逐年提高。该站1989年被授予“物价、计量信得过”单位；90年被评为“双信”先进单位；连续两年被评为全市商业系统物价工作先进企业，1990年获得市物价部门颁发的《企业定价许可证》，并被授予全市物价工作先进集体称号。



总经理王明珠



供应站外景

地址：淄博市张店区杏园西路26号  
 邮政编码：255022  
 电话：223652  
 电挂：6930



# 临淄水泥厂

临淄水泥厂位于淄博市东部，占地面积678亩，职工1000人，固定资产3250万元。三条微机控制的生产线，可年产“牛山牌”425R、525R普通硅酸盐水泥和75℃油井水泥30万吨，是山东建材行业骨干厂家之一。九〇年晋升为国家二级企业。



▲ 现代化管理  
 ▼ 厂长朱信之  
 ◀ 水泥厂外景

电话：710549  
 711082  
 电挂：0364  
 邮政编码：255400

# 博山区燃料公司

博山区燃料公司是一个综合型煤炭经营单位，现有职工86人，下设五个营业门市部，全年经营煤炭39万吨，经营额3388万元，利润118.2万元。九〇年分别被市、区物价部门评为“双信单位”和博山区“双信最佳单位”、“物价大检查先进单位”。



▼ 公司外景  
 ▲ 明码标价现行价格表  
 ▲ 物价计量领导小组



主任朱邦骋

# 淄川区寨里供销合作社



淄川区寨里供销社是一个经济实力雄厚、经营范围广泛的集体企业。九〇年晋升为“省级先进企业”，八八年以来连续三年被省农业银行授予“特级信用企业”。九〇年被评为“全区执行物价政策法规最佳单位”。



# 淄博市周村

## 百货公司

▶ 经理：李世功

▼ 正在建设中的“观山百货大楼”模型。

▲ 周村百货大楼。

电话：610882

地址：淄博市周村区东门路93号



淄博市周村百货公司，是周村地区唯一的综合性国营百货零售企业，现有职工380人，年销售额2260万元，实现利税123万元。近年来，该公司在经营活动中，注重强化物价管理，积极开拓经营，取得了较好的经济效益和社会效益。该公司已连续六年被评为“物价计量信得过单位”，连续五年荣获“重合同守信用”先进单位，九〇年获得区物价局颁发的《企业定价许可证》。



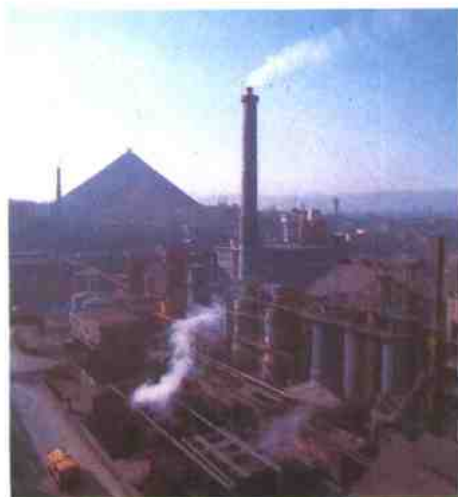
# 淄博制酸厂

▶ 厂长杨德枝

▲ 完备的质量检测。



▶ 年产十万吨的山东最大硫酸生产装置。



山东淄博制酸厂是我国化工行业大型骨干企业之一，硫酸铝产量居全国首位，硫酸产量居全省首位。主要产品有硫酸、硫酸铝、合成洗涤剂、油漆、合成蒽醌、液体二氧化硫、亚硫酸铵还原剂、固体Cs石油树脂、聚合氯化铝、焦亚硫酸钠等十类二百多个品种。前七个产品除硫酸为国优外，其余六个产品分别为部优或省优。九〇年实现利税2000万元，并获“国家二级企业”、化工部首批“六好企业”称号。

