The cover features a stylized landscape with a large red sun in the upper left, light blue mountains in the background, and a yellow foreground with white wavy lines representing water or a path. The title is written in large, bold, black calligraphic characters on the right side.

山東大學校史

一九〇一—一九六六

# 山东大学校史

(1901—1966)

山东大学校史编写组

献给建校八十五周年

山东大学出版社

封面题字 吴富恒  
封面设计 王兆琴

# 山东大学校史

山东大学校史编写组

---

山东大学出版社出版  
(济南山东大学新校)

山东大学印刷厂印刷

---

开本 850×1168毫米1/32 印张10.5字数 243千

1986年4月第1版第1次印刷

插页18 印数 1—5000

统一书号：11338·5 定价：2.00元

奏為遵

旨改設學堂酌擬教規謹將試辦章程繕單呈

覽恭摺仰祈

聖鑒事竊臣伏讀光緒二十七年八月初二日

上諭作育人才端在修明學術徐京師已設大學堂應行  
切實整頓外著各省所有書院於省城均改設大學堂  
各府廳直隸州均設中書堂各州縣均設小學堂並多  
設家塾學堂其教法當以四書五經綱常大義為主以  
歷代史鑑及中外政治藝學為輔務使知行交修講求  
實用方副聯閣治作人之至意著各該督撫學政切實

署理一並花邊日堂世說

我校创建于1901年，这是当年向清廷奏請建立山东大学堂的奏折。

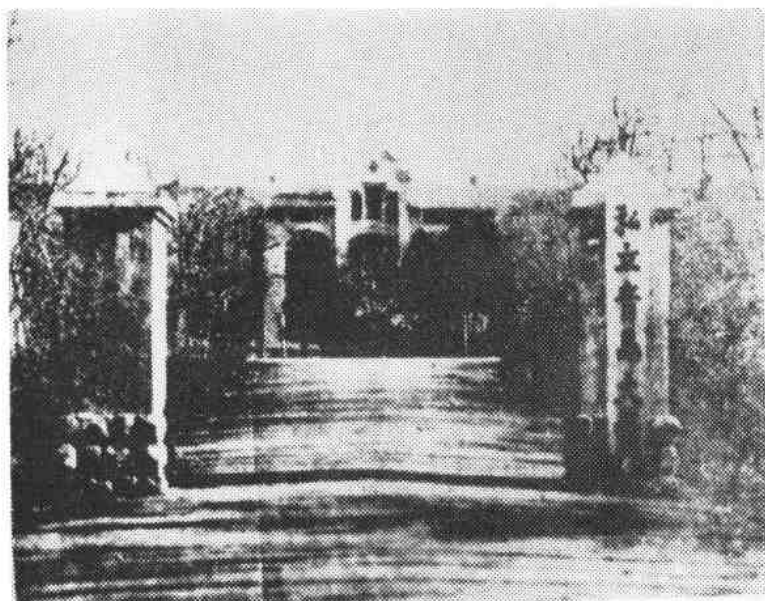
以謂才儲才實以特用現在學堂既設必須顯示出  
身之路童子登進之階始能飽覽盛筵日新月異  
請  
為以此精處會則禮制將選樂章程早為議定  
明天下其錢河內志士爭自浩磨較處若多而強冠者  
百官大為歡  
所蒙聖人至日慈憐之見是若有當謹將遵  
旨以學堂酌擬以辦章程另繕清單呈  
謹  
奏

山東省奏改設試辦大學堂暫行章程繕具清單奉

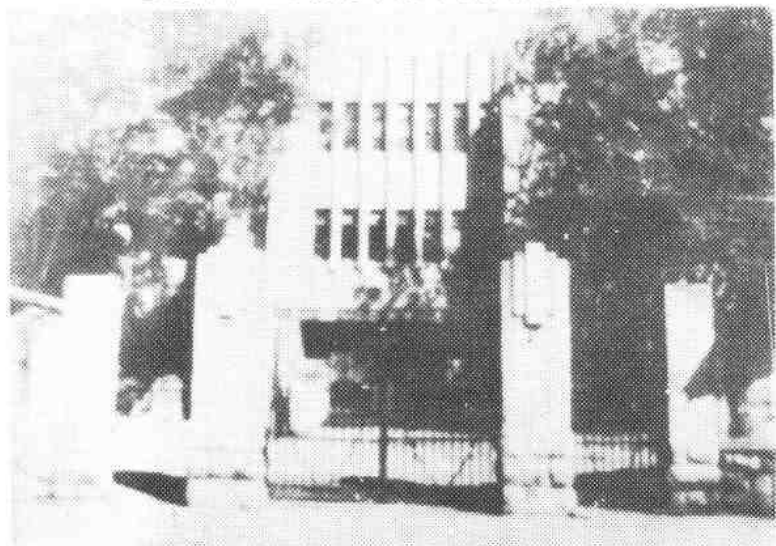
學堂辦法

此次山東為州學生係飲來費次  
小學及教習諸課諸生其教法以四書五經為體  
中外史鑑及中外政治藝學為用務各習事求  
實用方副聯閣治作人之至意

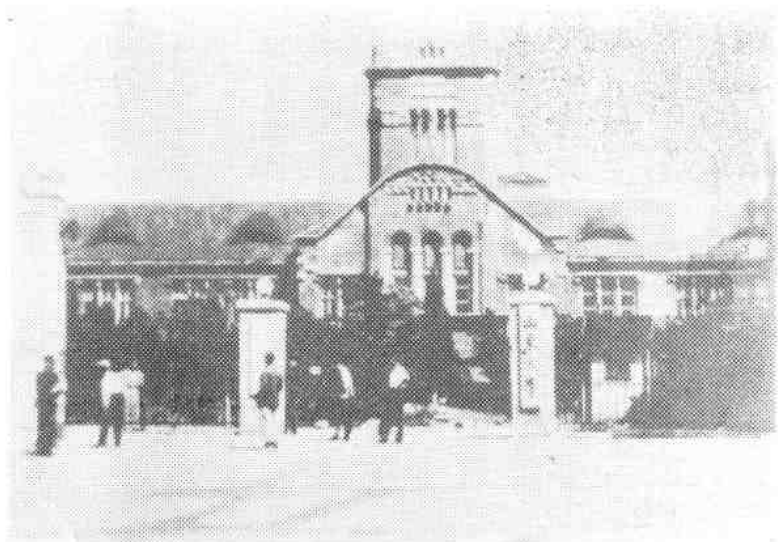
大學堂為全省學校範本之所其學生應



1924年私立青島大學校門（青島大學路）



1926年省立山東大學校門（濟南趵突泉前街）



五十年代山东大学校门（青岛）



六十年代山东大学老校的校门（济南）



1924年罗荣桓同志在青  
島大学工科学习。这是他在  
学校樱花树下留影。



国民党元老于右任为《山东大  
学年刊》题辞（1936年）。



1953年，郝建秀同志（中）在我校工农速成中学学习。

五十年代初期的部分团员和青年，如今他（她）们在祖国各条战线上成了骨干，有的成了知名人士。







陆侃如、冯沅君教授，学习中共八大文件



姜第周教授、叶毓芬副教授，在实验室工作。

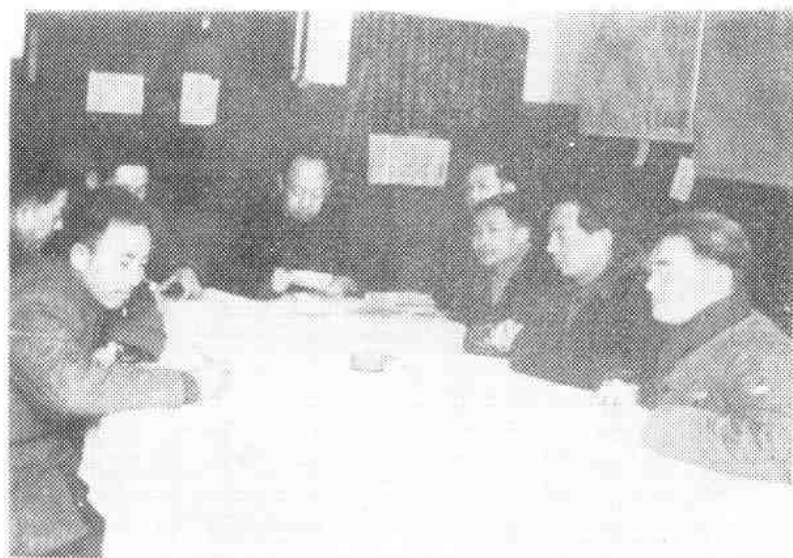


1951年开学典礼暨合校成功庆祝大会主席团。

左起：刘稼、余修、吴富恒、陆侃如、罗竹凤、华岗、陈瑞泰、童第周、刘宿贤、丁履德、郭贻诚、孟广来（学生代表）。



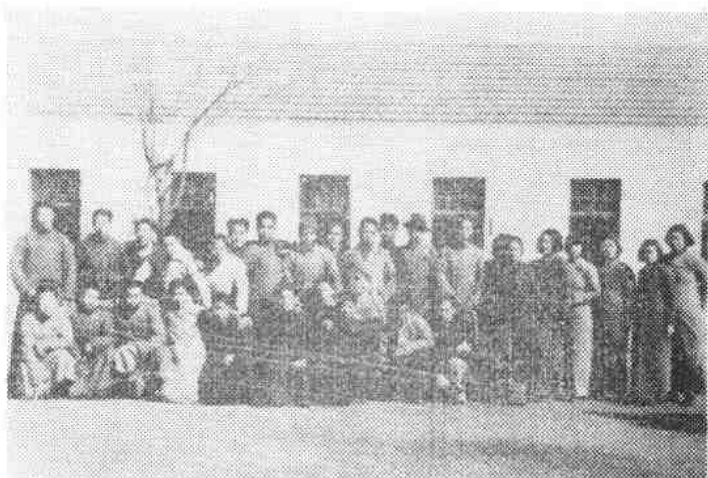
晁哲甫校长、杨希文副校长和外国留学生在一起（1958年）。



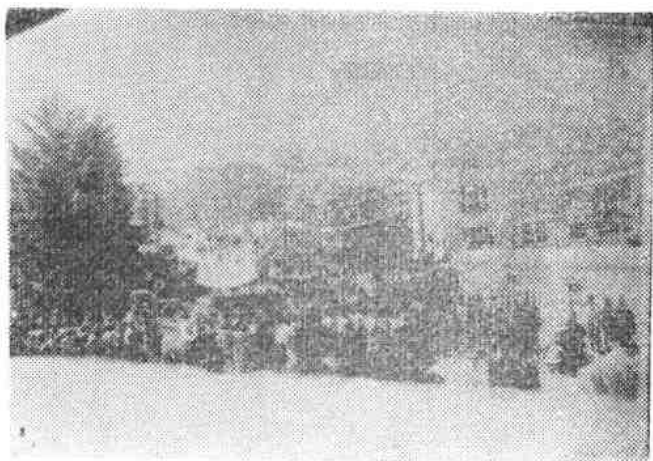
五十年代初期《文史哲》编委在研究工作



五十年代到八十年代我校出版的《文史哲》



1936年3月,山东大学学生举行声势浩大的反对日本侵略者游行示威,国民党反动政府出动军警逮捕学生,此为山大学生看望被捕学生合影。



1946年6月,山东大学学生反内战反迫害的游行大军



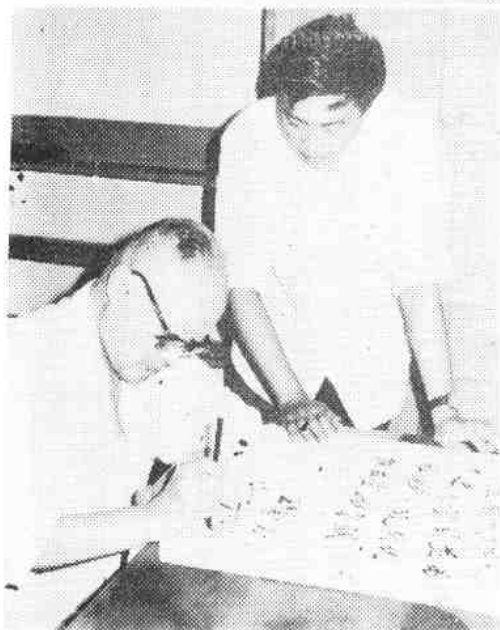
毛主席参观山东省高等学校教育革命展览会，听取我校讲解员讲解运筹学（1960年）。



成仿吾校长向全校师生作报告（1960年）



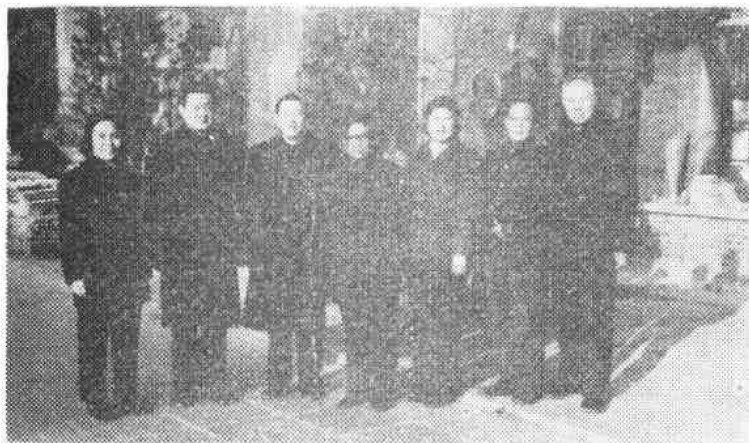
↑  
教育部高沂副部长  
在我校校庆大会上致祝  
辞（1981年）



← 著名物理学家、校  
友 王淦昌副部长题辞  
（1981年）



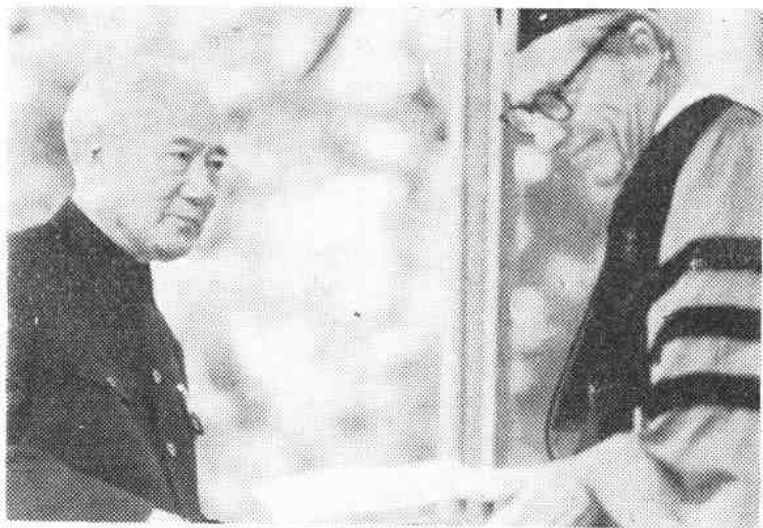
王众音副省长在校庆大会上致祝词。（1981年）



临沂山大部分校友在京合影（1983年）

左起：薛蕙、芮吉文、江德方、王志、黎良华、马春、王玉章





↑ 美国哈佛大学授予吴富恒校长荣誉法学博士学位（1982年）



← 部分教师久别重逢合影。

左起：赵佃生、王仲举、杨向奎、孙思白





1982年春，我校在济南主办了全国第一次老舍学术讨论会。



校学术委员会举行会议，讨论学术问题（1982年）