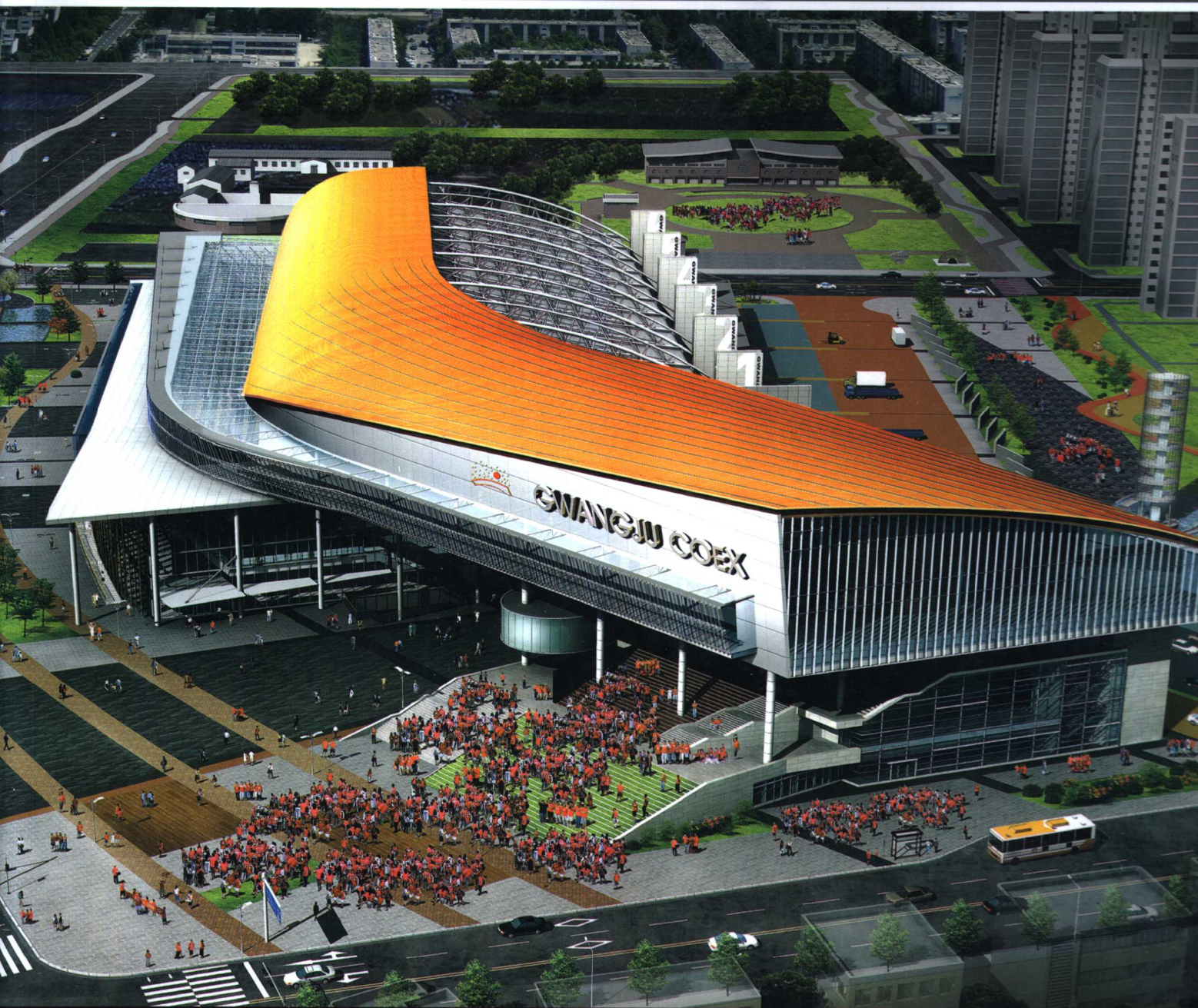


国际建筑设计竞赛获奖作品 I

[韩] 建筑世界出版社 编

邓庆坦 解希玲 俞香春 金一兰 邓庆尧 陈 阳 译



山东科学技术出版社 www.lkj.com.cn

图书在版编目(CIP)数据

国际建筑设计竞赛获奖作品 I / [韩] 建筑世界出版社编
邓庆坦等译. — 济南: 山东科学技术出版社, 2005.3
ISBN 7-5331-3861-9

I. 国... II. ①韩... ②邓... III. 建筑设计 - 作品集 -
世界 - 现代 IV. TU206

中国版本图书馆 CIP 数据核字(2004)第 107676 号

ARCHITECTURE COMPETITION ANNUAL I

Originally published in Korea by ARCHIWORLD CO., Ltd.

Simplified Chinese translation copyright©2005 by

Shandong Science & Technology Press

ALL RIGHTS RESERVED

图字: 15-2005-002

国际建筑设计竞赛获奖作品 I

[韩] 建筑世界出版社 编
邓庆坦 解希玲 俞香春 译
金一兰 邓庆尧 陈 阳

出版者: 山东科学技术出版社

地址: 济南市玉函路 16 号

邮编: 250002 电话: (0531)2098088

网址: www.lkj.com.cn

电子邮件: sdkj@sdpress.com.cn

发行者: 山东科学技术出版社

地址: 济南市玉函路 16 号

邮编: 250002 电话: (0531)2098071

印刷者: 山东新华印刷厂

地址: 济南市胜利大街 56 号

邮编: 250001 电话: (0531)2079136

开本: 889mm × 1194mm 1/16

印张: 19

字数: 100 千

版次: 2005 年 3 月第 1 版第 1 次印刷

ISBN 7-5331-3861-9

TU · 187

定价: 198.00 元

国际建筑设计竞赛获奖作品 I

(韩) 建筑世界出版社 编
邓庆坦 解希玲 俞香春 译
金一兰 邓庆尧 陈 阳



前言

众所周知，针对某一工程项目而举办的设计竞赛可以激发建筑师的灵感和创造力，也是挑选最佳设计构思和最优秀建筑师的最佳手段，而收录设计竞赛获奖作品的专集，无疑是荟萃优秀设计、展示建筑师风采的作品集锦。

本专集收录了世界范围内40个工程项目设计竞赛中的70余个获奖优秀作品，内容包括文化展览、行政办公、医疗福利和商业建筑等四个有代表性的建筑类型，涵盖了会展中心、博物馆、市政厅、医院、数码媒体大厦和物流中心等重要的工程项目。这些项目广泛分布在韩国、埃及和中国大陆，不仅代表了韩国建筑师的最高水平，也代表了世界建筑的最新潮流。该书信息量大，图文并茂，图纸内容包括大量黑白墨线图、设计分析图、建筑师徒手草图以及彩色电脑效果图，文字说明也非常简洁生动，具有很高的参考和借鉴价值。

由于时间仓促，加之译者水平有限，疏漏之处在所难免，敬请各位专家和读者批评指正。

译者

目 录

展览 + 文化建筑 Exhibition & Culture Facilitu

- 6 光州会展中心
- 18 韩国泡菜综合中心
- 30 新香里核电站服务中心
- 38 韩国钟文化博物馆
- 42 釜山市渔村民俗博物馆
- 50 韩国国立教育大学教育资料博物馆
- 54 安养市博达文化交流中心
- 58 忠清北道阴城郡文化艺术中心
- 62 忠清北道森林博物馆
- 66 东江摄影博物馆
- 78 内然史前遗址博物馆
- 82 光明市文化艺术中心
- 94 马韩墓葬博物馆
- 102 珍良文化会馆
- 106 大埃及博物馆
- 118 白南准美术馆

行政办公建筑 Government Facility

- 132 全罗南道警察局
- 144 档案资料中心
- 156 釜山市东区政府办公大厦
- 164 水原市第二市政厅
- 168 韩国船舶检验技术协会
- 176 釜山市车辆登记所
- 184 汉城市江东区政府办公楼配楼
- 188 仁川市出入境管理局
- 192 葛岷洞社区管理与居民自治中心
- 196 中浪区面木5洞社区中心
- 200 紫阳1洞社区中心

医疗 + 福利建筑 Medical & Welfare Facility

- 210 国立济州大学医院
- 222 昌原市老年综合福利中心
- 230 釜山广域市西区青年训练中心
- 238 益山市青年活动中心
- 246 江北区居民健康中心
- 254 九老本洞综合社区福利中心
- 258 安养市东安区公共医疗中心
- 270 中谷3洞社区中心
- 274 产灾保险管理中心

商业建筑 Commercial Facility

- 280 中国西安中心商务区总体规划
- 284 数字媒体广场
- 292 锦山高丽参国际物流中心
- 296 九老本洞可隆数码大厦

光州会展中心

Gwangju Exhibition Convention Center

韩国泡菜综合中心

Kimchi Synthesis Center

新香里核电站服务中心

Shinkori Nuclear Power Plant for Regional Supporting

韩国钟文化博物馆

Korean Bell Museum

釜山市渔村民俗博物馆

Busan Fishing Village Folk Pavilion

韩国国立教育大学教育资料博物馆

Educational Data Museum Korea National University Of Education(KNUE)

安养市博达文化交流中心

Anyang Bakdal Culture & Information Center

忠清北道阴城郡文化艺术中心

Eumsung-gun Culture Ari Center

展览 + 文化建筑

Exhibition & Culture Facilitu

忠清北道森林博物馆

Chungcheongbuk-Do Forest Museum

东江摄影博物馆

Donggang Photo Museum

内然史前遗址博物馆

Noeun Prehistory Relic Gallery

光明市文化艺术中心

Gwangmyeong Cultural Center

马韩墓葬博物馆

Mahan Center

珍良文化会馆

Jinryang Culture Hall

大埃及博物馆

The Grand Egyptian Museum

白南准美术馆

The Namjune Paik Museum

正林建筑综合建筑师事务所

/ 文进浩 白文基

古伯恩建筑师事务所

大浩建筑师事务所

釜川大学 / 朴永浩

地理位置: 光州广域市西区齿坪洞 1159-2

区位: 居住区

功能: 文化+会议

场地面积: 53 301.9m²

建筑基底面积: 20 316m²

总建筑面积: 38 430m²

建筑密度: 38%

容积率: 48%

层数: 地下1层, 地上3层

结构: 预应力钢筋混凝土, 钢框架

外装饰: 3mm 铝板, 24mm 双层玻璃

停车位: 403 个

Area district: General residential area,

Detailed planning district

Function: Culture&Meeting facility,

Neighbouring living facility

Site area: 53 301.9m²

Building area: 20 316m²

Total floor area: 38 430m²

Building coverage ratio: 38%

Floor area ratio: 48%

Stories: B1, 3FL

Structure: Reinforced concrete, Steel

Framed reinforced concrete, Steel

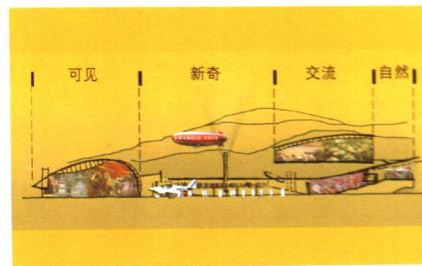
Ext. Finish: THK 3 Aluminum sheet,

THK 24 Colored pair glass

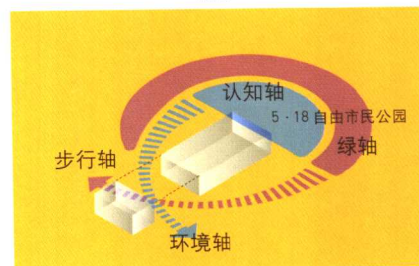
Parking capacity: 403 cars



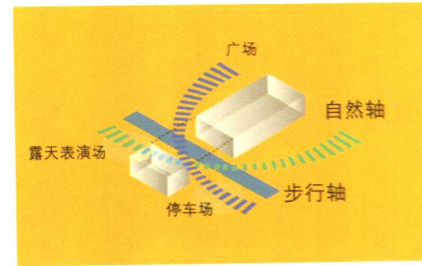
概念



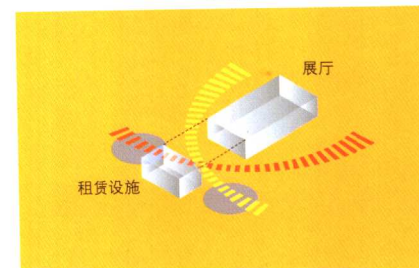
剖面构思



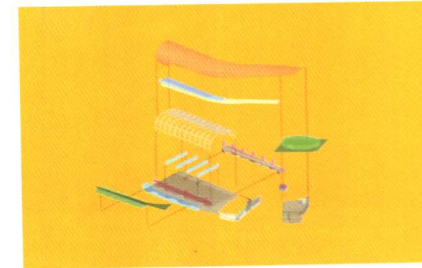
轴线



外部空间组合



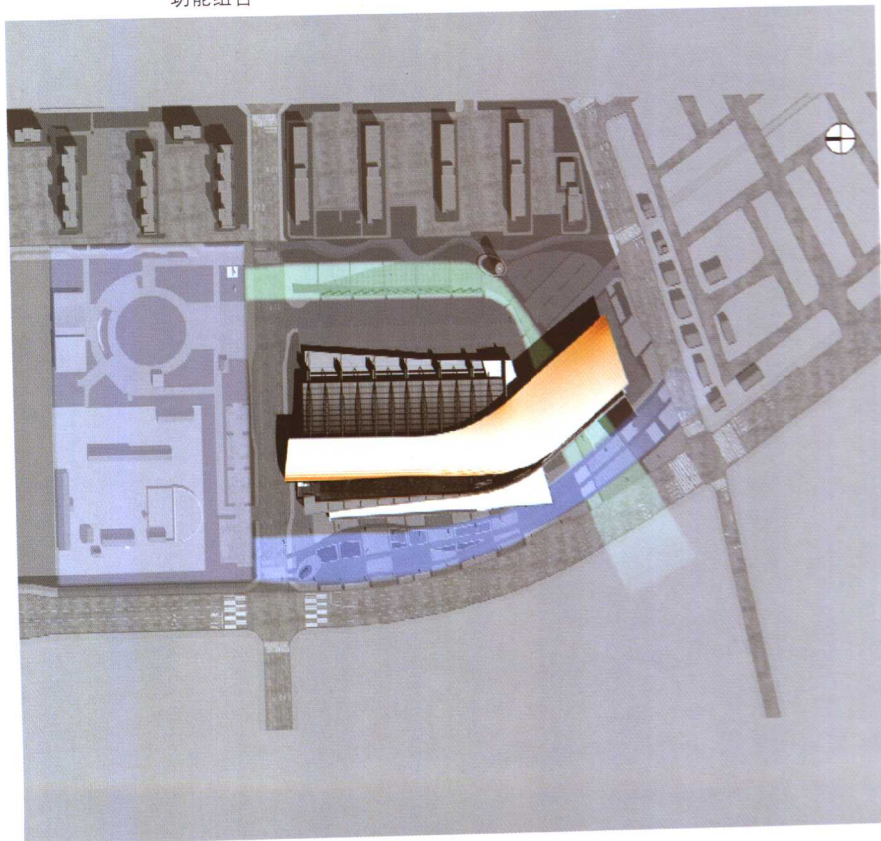
功能组合



体量组合



内部透视图



总平面图



流动的大地，流动的阳光

大地
承载生命的摇篮
大地
人类在她的怀抱中生生不息

阳光
苏醒万物
阳光
洒向未来

光州是韩国西南部的中心城市，而且正在雄心勃勃地争取成为包括中国东北在内的东北亚环黄海地区的经济中心城市。拟建的光州会展中心是一个融展览、会议为一体的大型公共建筑。建筑师

是从下列三个方面进行设计构思的：

象征性：首先希望能够找到为光州所独有、并能代表光州的事物。建筑师最终确定了三件事物：光、民主运动（1980年5月18日光州曾经爆发了震惊世界的反对独裁统治的民主运动——译者注）和木洞山。希望通过体现“光——阳光，力量——民主运动，木洞山——光州人的故乡”这三个主题，来为光州设计一个会展中心。

位置：对于建筑师而言，场地的地形和位置是需要考虑的最重要的因素，对于光州的这个项目而言更是如此。建筑师对基地的理解是从了解基地周围的文脉开始的：北面是5·18民主自由纪念公

园，东面是居住区，西面是稻田和农田，南面是商业区。周围环境对于设计不仅不是限定因素，而是提供了一种布局的可能性。

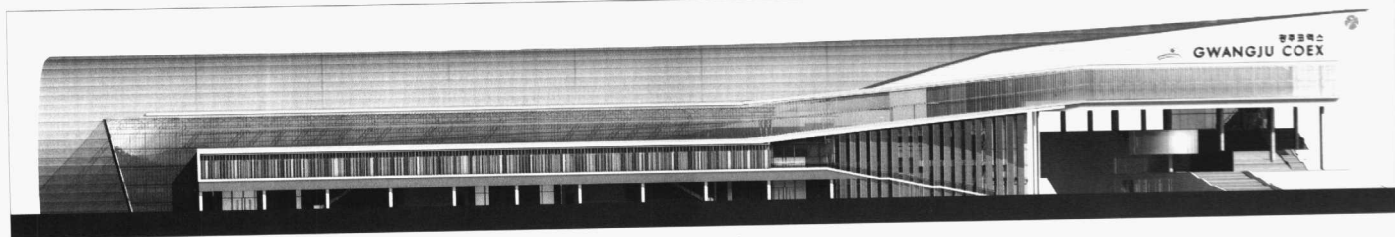
功能：会展中心的方案设计，分析和借鉴了现有的设计案例，体现了会议展览建筑的最新发展趋势，力求创造出一个能够适应未来变化的光州会议展览中心。

Folwing Earth,Flowing Light

Earth
Carrying Life
The earth
flowing with the life



透视图



立面图 1



立面图 2

Light
Reviving creation
The light
Flowing toward the future

The Gwangju Exhibition Convention Center is a New exhibition convention center of Gwangju City developing to the competitive city that is the Central city of the southwest end in Korea, the Hub city for the economy bloc of Northeast Asia Near to the Pan Yellow Sea Bloc such as China And Japan and Mecca for the design industry And opto-electronic industry that is a new Industry for the 21C.

We selected the following three themes to Design a new exhibition convention center.

Symbolism: We intended to find the thing Only for Gwangju representing the Gwangju city. We finally reached the conclusion of light, democratization movement and Mt. Mudung. We proposed to design an exhibition convention center only for Gwangju, not for Seoul, Goyang, Daegu, Busan or Cheju by means of the symbol Of light town of Gwangju, dynamic energy of democratization and Mt. Mudung that is the hometown of Gwangju people in heart.

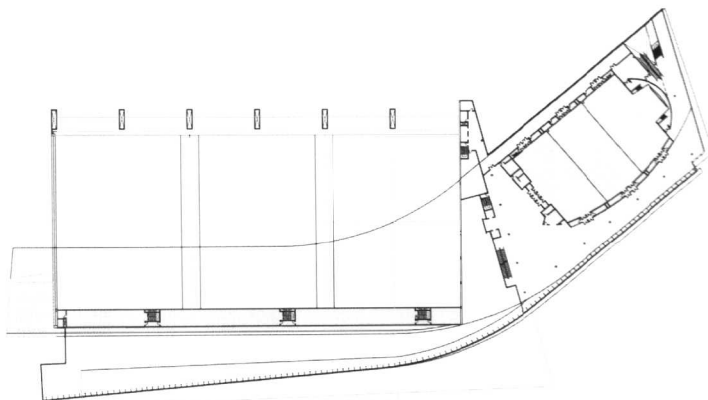
Locality: The earth and location is the most Important thing for an architect. It is more true If it is Gwangju. We interpreted the site newly By accepting the difficult local context (North: 5.18 Freedom park. East: Residential facility (apartment), West: District of urban planning facility (paddy and dry field), south: Neighbouring commercial facility) not as a limited element but as a possibility for location and earth.

Functionality: The new exhibition convention Center pursues to keep development serving for Functions of an exhibition convention center. By Researching and analyzing the existing cases enough, it pursues to create a new Gwangju Exhibition Convention Center proper for the Changing future.

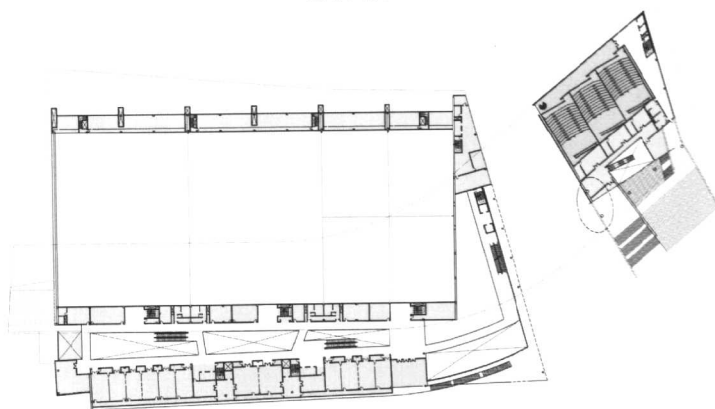
We step toward to realize our proposals.

Greeting
The flowing light
On the flowing earth

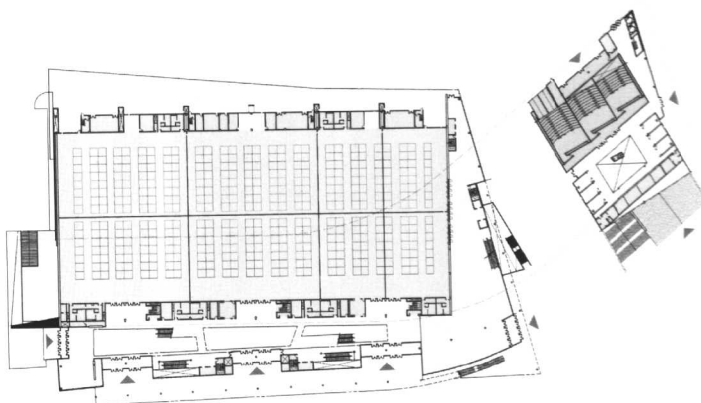
< written by Junglim Architecture >



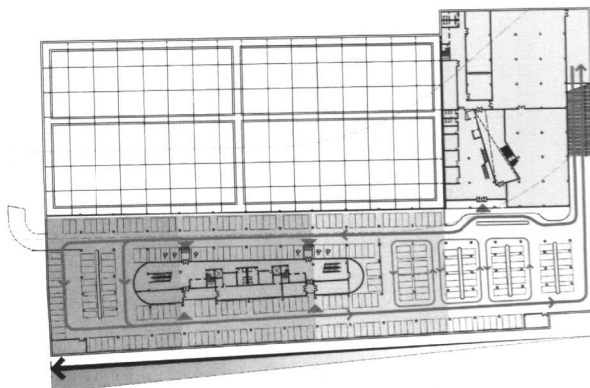
3 层平面图



2 层平面图



1 层平面图



地下1 层平面图

熙林综合建筑师事务所

/ 李英姬 郑永均

AD 集团

地理位置: 光州广域市西区齿坪洞 1159-2

区位: 居住区

功能: 文化 + 会议

场地面积: 53 301.9m²

建筑基底面积: 20 910.96m²

总建筑面积: 39 243.72m²

景观规划面积: 8 386.48m²

建筑密度: 39.23%

容积率: 53.16%

层数: 地下1层, 地上4层

结构: 展览大厅屋顶: 空间结构

会议中心屋顶: 钢结构

墙身: 钢框架, 预应力钢筋混凝土结构

地下层: 预应力钢筋混凝土

停车位: 373 个

Area district: General residential area.

Detail planning district

Function: Culture & Meeting facility

Site area: 53 301.9m²

Building area: 20 910.96m²

Total floor area: 39 243.72m²

Landscape area: 8 386.48m²

Building coverage ratio: 39.23%

Floor area ratio: 53.16%

Stories: B1,4FL

Structure: Loof-Conference hall:Space frame

+Cross grider

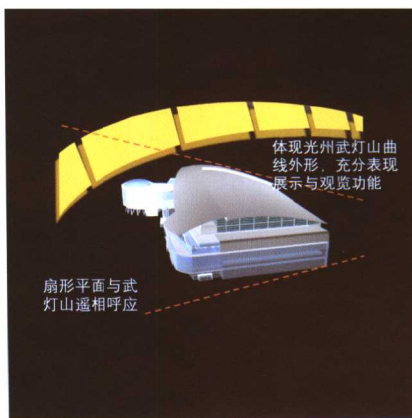
Theater:PC Joist slab

Lower-Steel framed reinforced

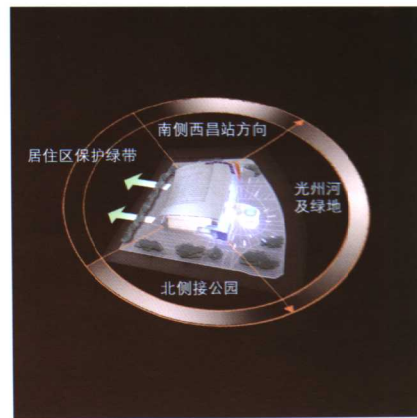
concrete, PC Joist slab

Basement-Reinforced concrete

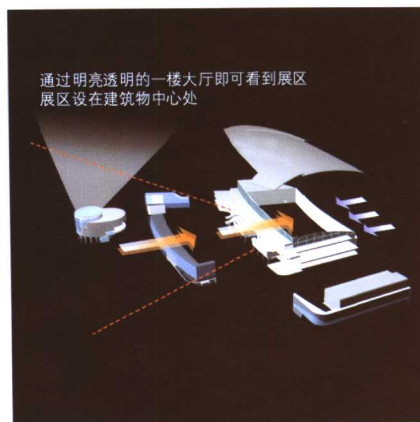
Parking capacity: 373 Cars



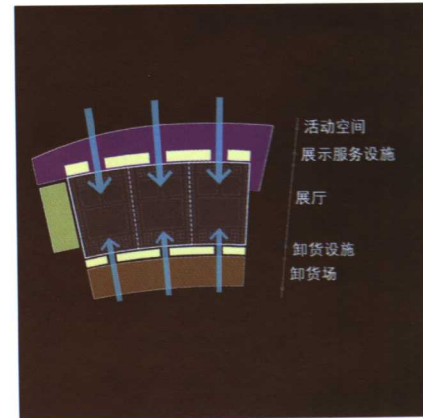
建筑形体与武灯山



景观与视线分析



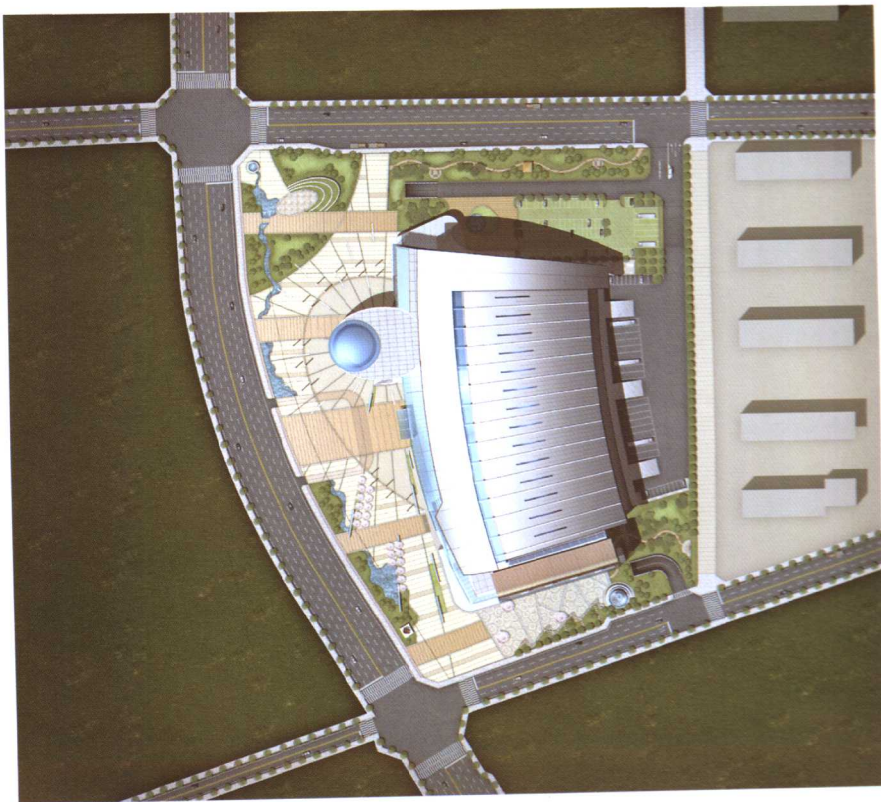
形体与空间组合分析



展览空间组合分析



透视图



总平面图



山的意象

武灯山是光州的守护神，她山势平缓，环抱着整个光州城。作为一个大体量的会展中心，其标志性的屋顶造型设计首先应考虑其经济性和实用性。建筑师认为，屋顶造型设计应当与它所坐落的武灯山的地貌特征相协调，并且在整个建筑造型的塑造中扮演重要角色。

灯光的意象

会议中心位于前广场的中心，悬浮在一个圆形的水池之上。会议中心的屋顶设计了一个很有标志性的玻璃穹隆顶。夜幕降临，会展中心将呈现出令人心旷神怡的景色：光柱从水池中射出，经过玻璃穹隆射向夜空。同时，覆盖在休息大厅之上的玻璃幕墙也透射出室内的灯光。

展览大厅

展览大厅的建筑面积为1 000m²，是

一个没有立柱的开敞空间。它采用了新型大跨度空间结构，天花高15m，足以保证大尺度展品的展示和大型设备的出入。为了方便对外租赁和展览，整个空间按照9m × 9m的基本模数划分为三个展览空间，室外广场和休息大厅之间有三个供参观者使用的出入口，而货物装卸的出入口则放在了建筑的后部。为了方便使用者，建筑内部还附设了舒适的休憩空间。展厅屋面布设天窗，自然光线从展厅的天花上照射下来，同时也满足了自然通风的要求。建筑结构的设计为将来建筑向北面扩建提供了可能。

会议中心

会议中心与展厅完全分离，以便各自的功能不受干扰。会议中心完全按国际标准设计，建筑面积1 400m²。根据功能需要，安排了各种小型房间来提供诸

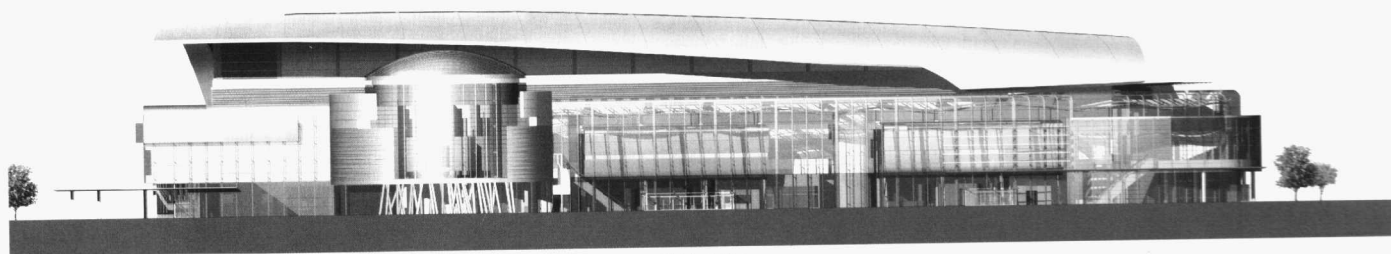
如电信、翻译等信息服务。不同尺度的小型会议室布置在休息大厅的正上方，也就是二楼的位置。

休闲娱乐空间

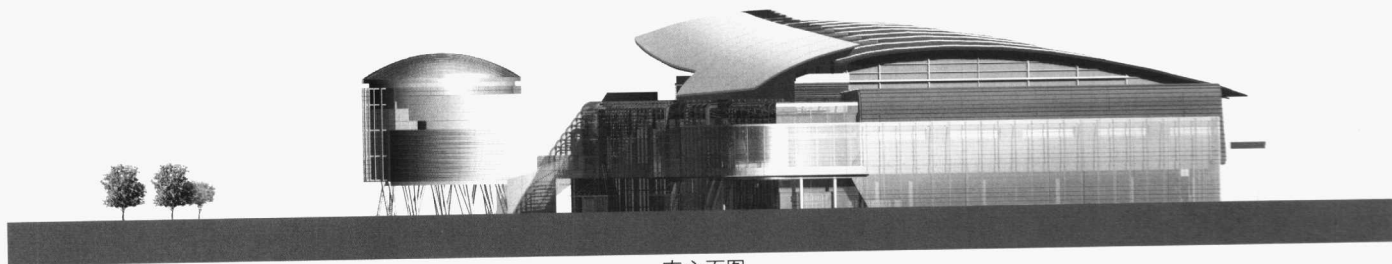
电影院、食品店等娱乐休闲设施集中布置在建筑的南部，建筑基地东部的人行道把来自西仓火车站附近的商贸大厦的游客吸引到这里。这些娱乐休闲空间既满足了使用者休憩的需要，同时又与展示空间相隔离，二者互不干扰。

Image of Mt. Mudung

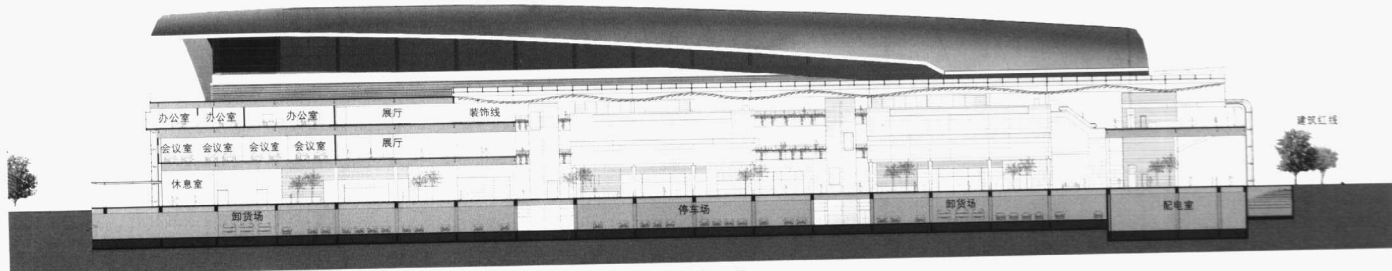
Mt Muong is a guardian mountain of Kwangju, and its tender curved line provides the citizen of Kwangju with comfort like a narm breast embracing the Kwangju City. As for a large-sized exhibition. Its symbolic roof structure is subject to be excessive in terms of economical effi-



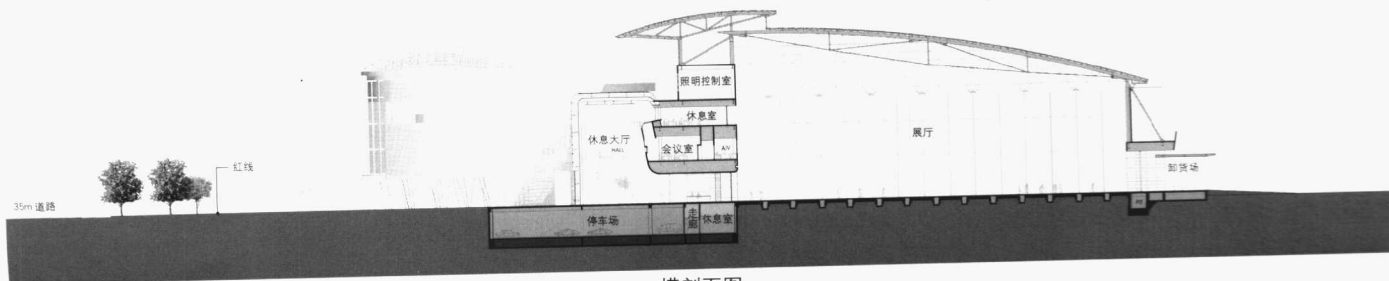
西立面图



南立面图



纵剖面图



横剖面图

ciency and reality because of its huge size. However it is possible to design using this situation in case of the size of this project, and it would play a great role to create the image of the whole building regardless its size.

Image of Light

The covention center located in the center of the front Plaza of Light is floating on the upper part with a small water space in the lower part, and the upper part is designed as a symbolic dome style to improve recognition. At nights, yt exprexes an impressive scene owing to the landscape lighting in which the strean of light starting from the pool in the lower part is raising to the sky through the dome roof in the upper part . In addition, the blind suspending in the upper part of the lobby (prism mall) gives various impressions to the interior space by making shadow of various colors.

Exhibition Hall

The exhibition hall of 10,00m2 is designed as a space without column consisting of string beam system to secure the minimum height of ceiling of 15m in order to response to the exhibition of large-sized items such as heavy equipment. It is planned with the basic module of 9x9m so that it is divided into three parts according to the exhibition size for rent or exhibit. The traffic line which is introduced from the outside Plaza of Light to the lobby Prism-mall is connected with three entrances Through the pre-function zone, where the traffic line for the Spectators is separated from that for the visitors.

For the cargo-working field in the bace, a convenience facility And resting facility are arranged to promote convenience of the Users. The natural light coming through the ceiling on the Upper part is planned for an easy ventiation and lighting to the inside of exhibition hall. The structure is planned to secure a space in the north in the site in order to expand in the future.

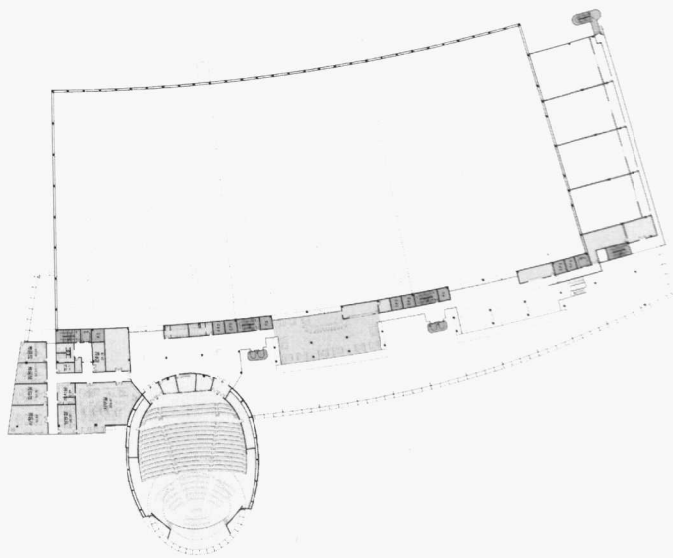
Convention Center

The mass of convention projected from the main building Symbolizes the independent function from the exhibition hall in Order to use it separately. The grand conference hall of an international level of total 1400m2 is equipped with rooms to serve various information telecommunication and interpretation service. The conference rooms of various sizes are intensively arranged on the second floor by separating it from the lobby vertically.

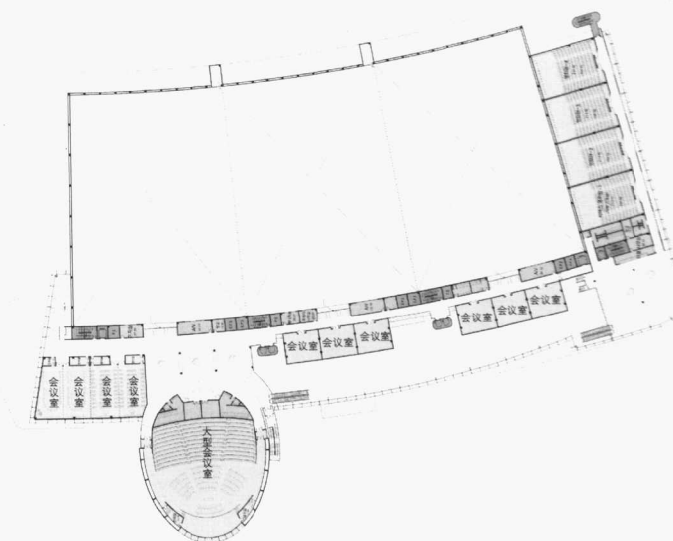
Profit Facility

By concentrating profit facilities such as cinemas and food court On the south of the site where it easily connects the passengers From the shopping mall around Seochang Station in the south With the passenger road in the east of the site, yt considers Convenience of the users and plans an independent space from The exhibition hall.

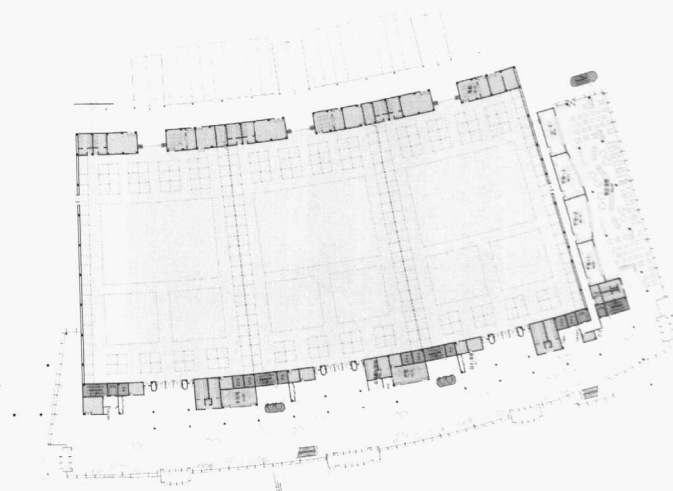
< written by Heerim Architects & Planners >



3层平面图



2层平面图



1层平面图

甘叁建筑师事务所 / 李光晚 金太执

建园建筑师事务所

ITM 建筑师事务所

U-TOP 建筑师事务所

地理位置: 光州广域市西区齿坪洞 1159-2

区位: 居住区

场地面积: 53 301.90m²

建筑基底面积: 19 889.72m²

总建筑面积: 39 013.12m²

建筑密度: 37.32%

容积率: 50.68%

层数: 地下1层, 地上3层

结构: 地下层: 钢结构, 预应力钢筋混凝土结构

地上层: 钢结构

停车位: 452个

Area district: General residential area

Site area: 53 301.90m²

Building area: 19 889.72m²

Total floor area: 39 013.12m²

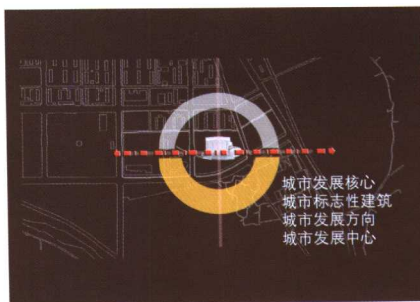
Building coverage ratio: 37.32%

Floor area ratio: 50.68%

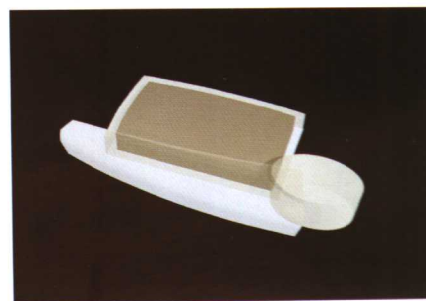
Stories: B1,3FL

Structure: Basement-Steel framed reinforced
concrete Ground-Steel

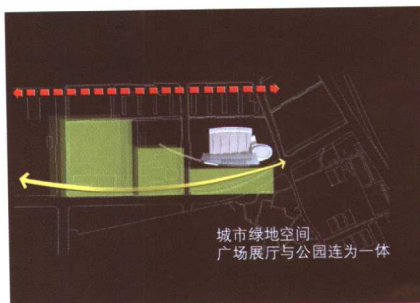
Parking capacity: 452 cars



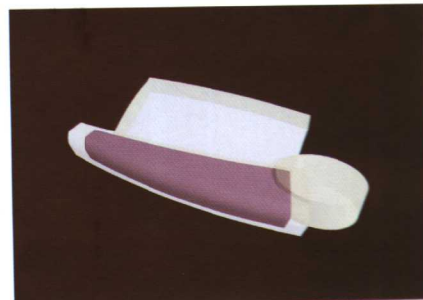
城市发展核心



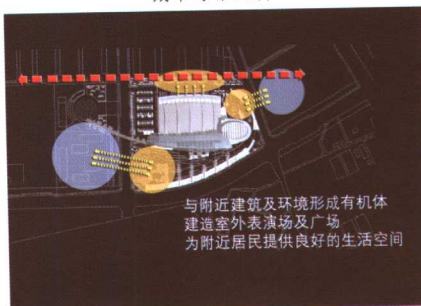
展览大厅



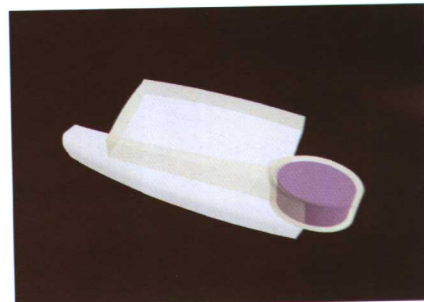
城市绿带延伸



中庭



建筑外部空间形成



会议中心



透视图



总平面图

