

王世襄 編著

# 清代匠作則例彙編

佛作  
門神作

紫江朱啟鈞題



北京古籍出版社

王世襄 編著

# 清代匠作則例彙編

佛作  
門神作

紫江朱啟鈞題



北京古籍出版社

## 圖書在版編目 (CIP) 數據

清代匠作則例彙編：佛作、門神作/王世襄編著．北京：北京古籍出版社，2001

ISBN 7-5300-0249-X

I．清… II．王… III．①佛像-雕塑-技法（美術）②門神-雕塑-技法（美術） IV．J313.1

中國版本圖書館 CIP 數據核字（2001）第 041980 號

## 清代匠作則例彙編（佛作、門神作）

王世襄 編著

\*

北京古籍出版社出版

（北京北三環中路 6 號）

郵政編碼：100011

網 址：[www.bph.com.cn](http://www.bph.com.cn)

北京出版社出版集團總發行

新華書店經銷

北京市朝陽區北苑印刷廠印刷

\*

850×1168 32 開本 8.125 印張 插圖 8 頁 140 000 字

2002 年 2 月第 1 版 2002 年 2 月第 1 次印刷

印數 1—3 000

ISBN 7-5300-0249-X/K·100

定價：23.00 圓

黃米條鉄絲肆成

如武扮每尊用外加

黃米條鉄絲壹倍

佛像鐫胎汁漿壹遍長面像衣紋粗灰壹遍包紗溜縫布  
貳遍壓布灰壹遍中灰壹遍細灰壹遍漿灰壹遍墊光  
漆貳遍水磨貳遍漆灰粘做壹遍臙腔硃紅漆貳遍週  
身滿折見方尺每尺用

桐油貳兩陸錢

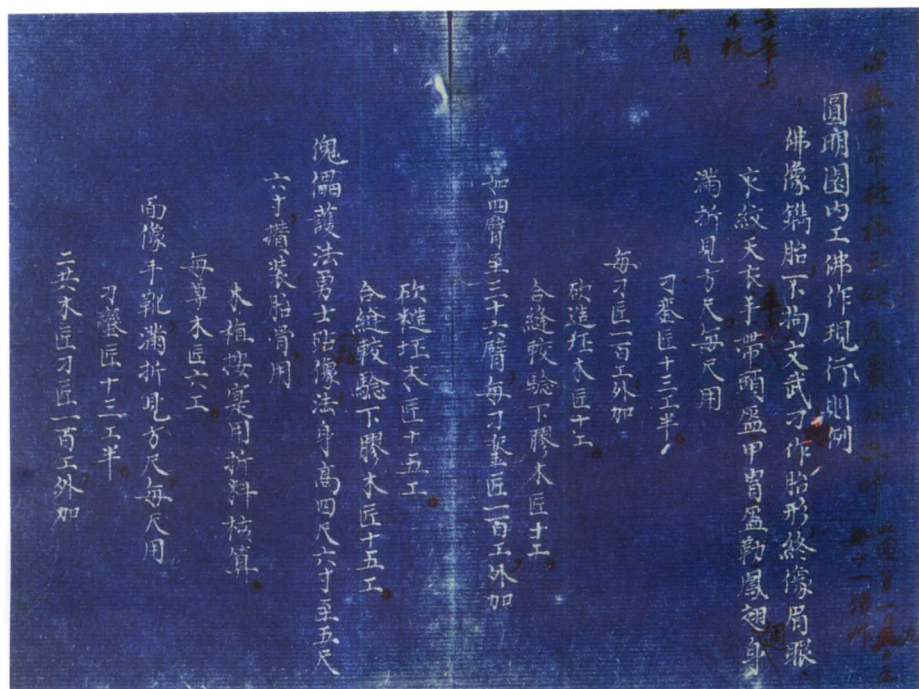
夏布壹尺伍寸

圖一 佛作書影

《內庭圓明園內工諸作現行則例》冊九

中國文物研究所藏乾隆內務府抄本

ACU56/05



圖二 佛作書影

《圓明園內工則例》（圖明1）冊十三

1960年據北京圖書館藏清抄本曬藍

三樣樓成造大佛

豎立南栢木主心木圍元折見方尺每七尺五寸用

木匠一工

餞木圍元折見方尺每十二尺用

木匠一工

榆木鐵斗並別點楠木栢木衣紋板片四面折見方尺每十二尺用

木匠一工

肱膊別攢杉木四面折見方尺每二十四尺用

木匠一工

圖三 佛作書影

《圓明園萬壽山內庭三處彙同則例》冊十九

北京大學圖書館藏清抄本



成做佛相講說

誼相法為每之六得相之寸二分為十二分

接脚相法為每之一八得相之一寸二分為十二分

某師佛一手托鉢 一手拿嚼巴里鼓

釋迦佛一手托鉢 一手學下扶臍臂差

阿彌陀佛双手一移仰掌

以上三尊為 三寶佛

釋迦佛一手托鉢 一手掌下扶臍臂差

燃灯佛两手控食指

弥勒佛右手合十指一扭

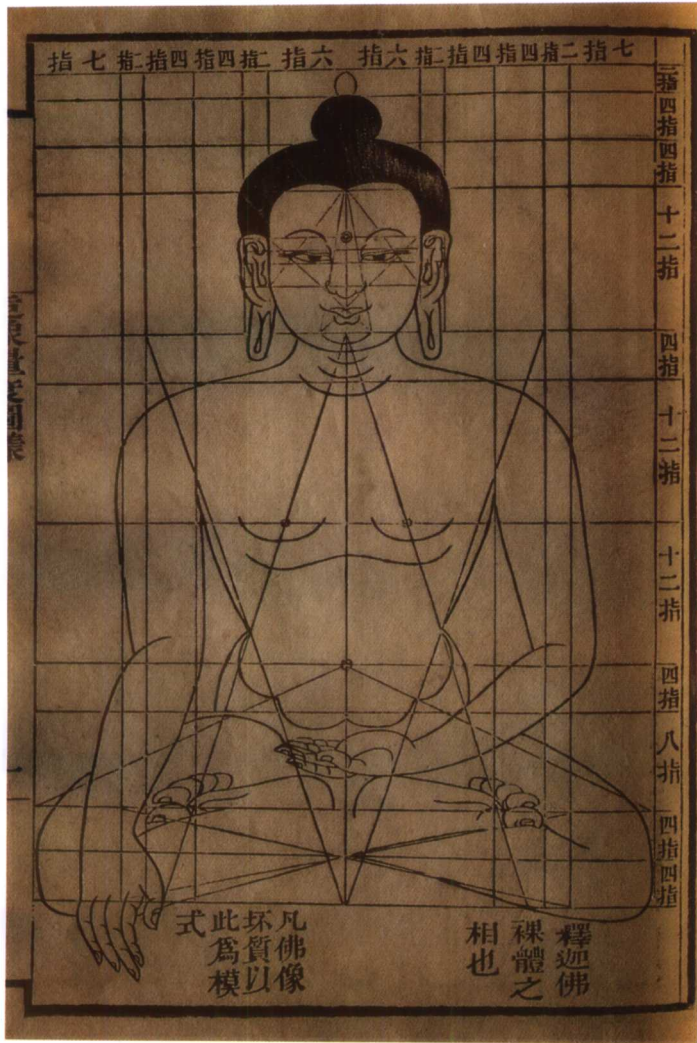
以上三尊為 三世佛

又右手彈中指為說法 釋迦佛

圖四 佛作書影

《各項工程做法》《成做佛相講說》

中國文物研究所藏清抄本



圖五 釋迦佛裸體像  
《造像量度經》清刊本





圖六 木雕像  
承德普寧寺千手千眼觀音像



圖七 木雕像  
清無量壽佛像

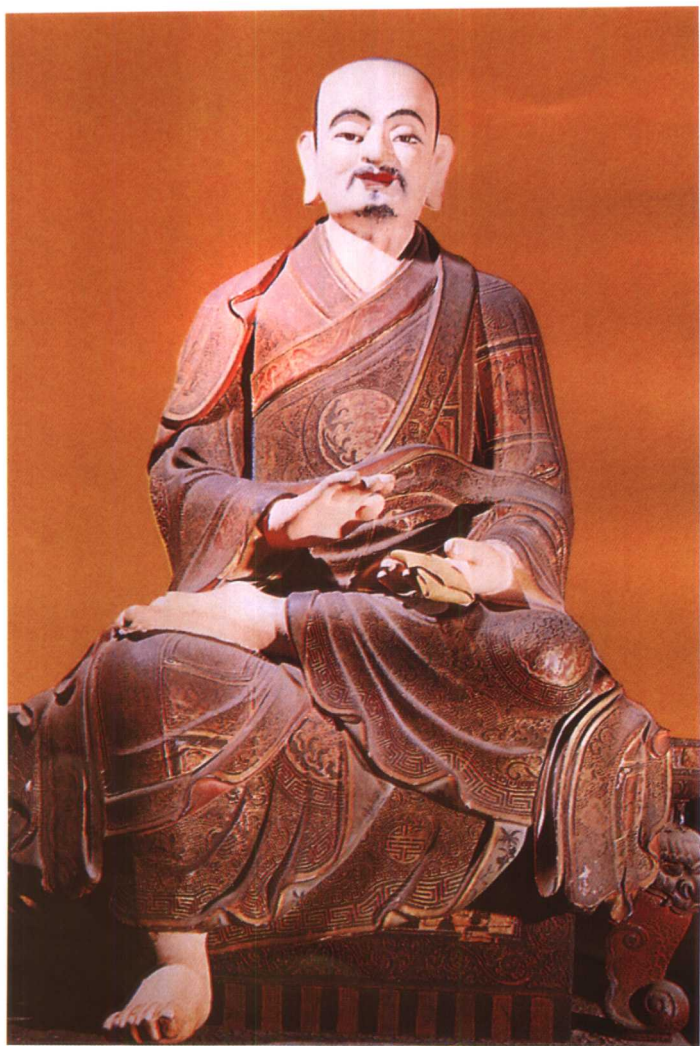


圖八 石刻像  
清石雕菩薩像 北京石刻藝術館藏





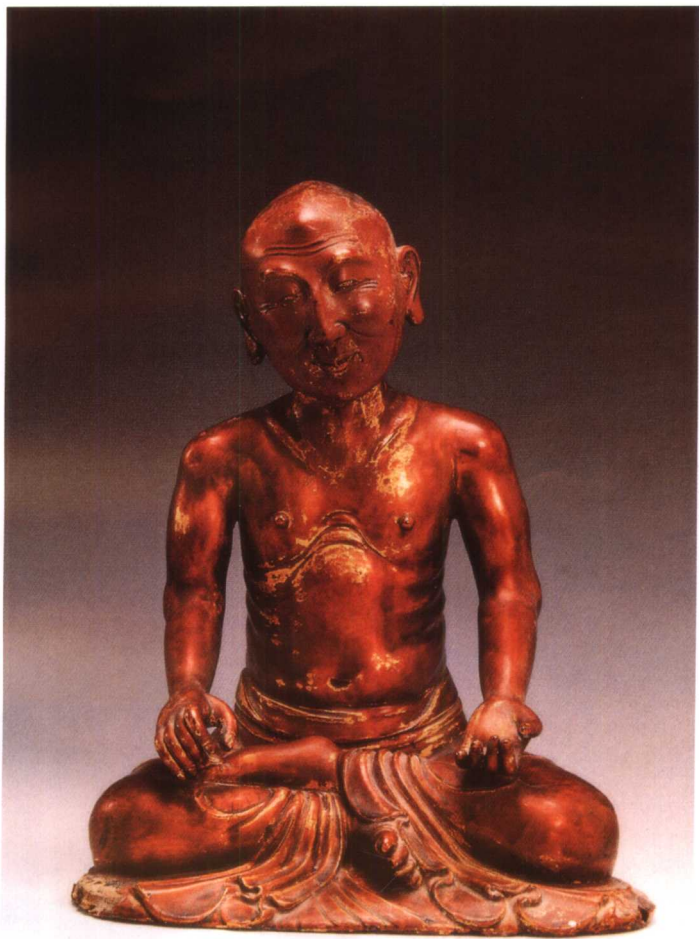
圖九 泥塑像  
雍和宮雍和門清四大天王之一



圖一〇 脱紗像

雍和宮清脱紗彩繪十八羅漢之一





圖一一 夾纒像  
清夾纒羅漢像



圖一二 壁畫

雍和宮法輪殿清釋迦牟尼本生記壁畫（西壁局部）

門神作用料則例

計開

凡成造

宮殿掛屏絹門神

製造庫面用絹壹層高麗紙壹層榜紙貳層  
毛頭紙壹層苧布壹層背用榜紙貳層苧  
布壹層高麗紙壹層金黃綾沿邊紅綾出  
線

今擬紙絹綾布仍照舊例將門神長寬尺寸

圖一三 門神作書影

乾隆十四年《工部則例》卷四十七

1960年據北京圖書館藏清刊本曬藍



門神作用工則例

計開

凡畫各

宮殿掛屏絹門神細描彩畫瀝粉貼金描畫泥金  
製造庫連地仗每折見方壹尺用畫匠伍分  
今擬細畫瀝粉泥金福神仙子娃娃等件絹  
門神除空地仗每淨折見方壹尺用

畫匠壹工

如畫滿雲將軍絹門神連雲地仗每折見

圖一四 門神作書影

乾隆十四年《工部則例》卷四十八

1960年據北京圖書館藏清刊本曬藍