

新锐工笔画家系列

工笔人物创作解析

王冠军



福建美术出版社

王

冠

军

工

笔

人

物

创

作

解

析



叶	方	张	张	王	张
	政	贤		冠	
芑	和	明	绘	军	见
∴	∴	∴	∴	∴	∴
∴	∴	∴	∴	∴	∴
工	工	工	工	工	工
笔	笔	笔	笔	笔	笔
花	花	花	人	人	人
鸟	鸟	鸟	物	物	物
创	创	创	创	创	创
作	作	作	作	作	作
解	解	解	解	解	解
析	析	析	析	析	析



王冠军

新锐工笔画家丛书

工笔人物创作·解析

福建美术出版社

图书在版编目(CIP)数据

王冠军工笔人物创作解析 / 王冠军绘. — 福州: 福建
美术出版社, 2005.6

(新锐工笔画家系列)

ISBN 7-5393-1570-9

I. 王... II. 王... III. 工笔画: 人物画 — 作品集
— 中国 — 现代 IV. J222.7

中国版本图书馆 CIP 数据核字 (2005) 第 055281 号

王冠军工笔人物创作解析

王冠军 绘

福建美术出版社出版发行

福建华彩印务有限公司印刷

开本: 635 × 965mm 1/16 2印张

2005年6月第1版 第1次印刷

印数: 0001-3000

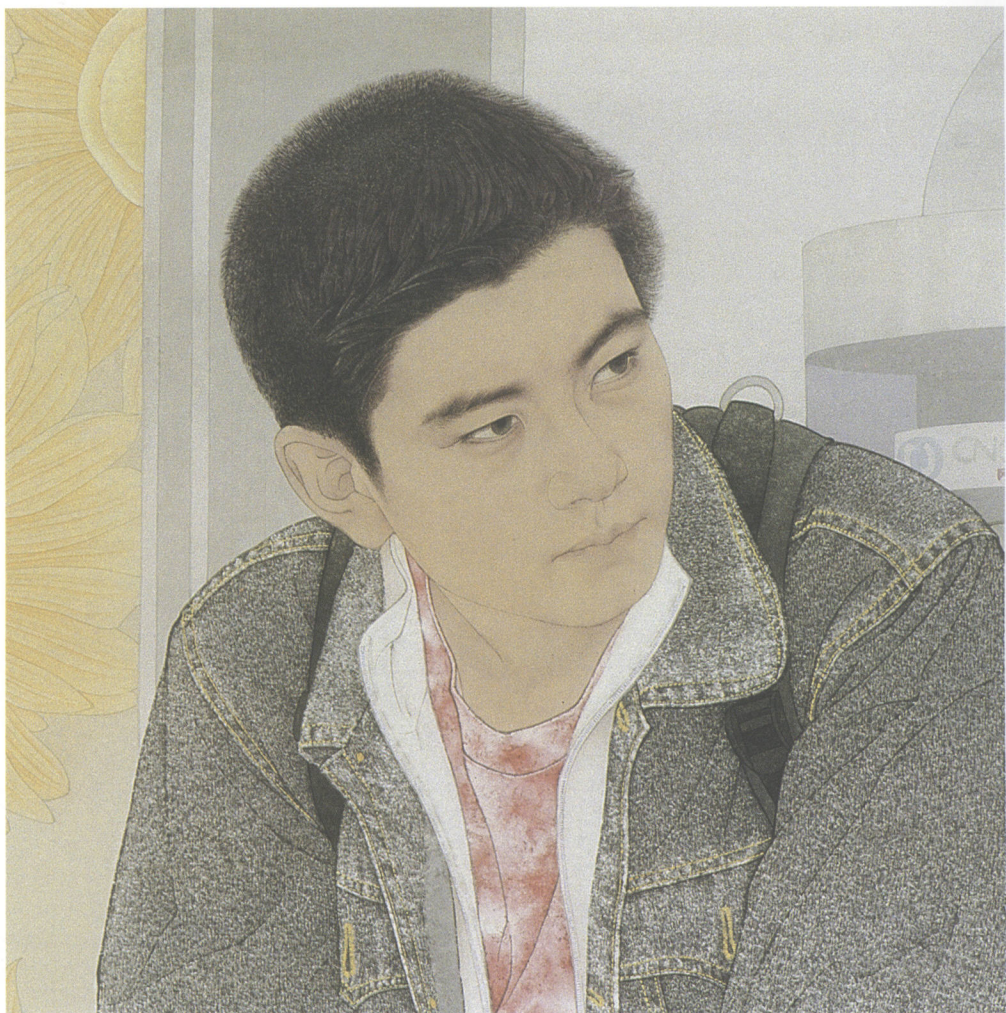
ISBN 7 - 5393 - 1570- 9

J.1442 定价: 20.00 元



王冠军

1976年生·黑龙江望奎人·1998年考入中央美术学院中国画系本科·2003年考入中央美术学院中国画系研究生。



锦瑟华年习作 50 × 60cm

美术活动：

- 1999年作品赴韩国参加中韩绘画交流展（韩国弘益美术馆）
- 2000年参加《迎接新世纪中国工笔画大展》（中国美术馆）
- 2001年参加《黄宾虹奖全国高校艺术家作品展》获铜奖（中国画研究院）
- 2002年参加《境·象中国画七人展》（中国美术馆）
- 2002年参加《全国第五届工笔画大展》获金奖（炎黄艺术馆）
- 1999年、2000年、2001年三次获中央美术学院年展一等奖（中央美术学院美术馆）
- 2002年毕业创作获日本冈松家族一等奖学金（中央美术学院美术馆）
- 2003年参加《非常融合——当代中国工笔画名家邀请展》（北京国际艺苑）
- 2003年参加《第二届全国中国画展》获铜奖（中国军事历史博物馆）
- 2003年参加《微观与精致——首届中国工笔重彩小幅作品艺术展》获金奖（中国美术馆）
- 2004年参加庆祝建国55周年美术作品展（中国美术馆）
- 2004年参加当代中国工笔画精品展（北京国际艺苑）
- 2004年参加第十届全国美展获铜奖（中国美术馆）
- 2004年参加《学院工笔——首届艺术院校青年工笔画名家艺术邀请展》（首师大美术馆
中央民族大学美术馆）



同代人深层心理的审美展示

——品味王冠军的当代人物画
夏硕琦

人物画的发展史是不同时代人物形象塑造的历史。而人物塑造的核心是如何以感性的可视语言，审美地展示特定人文环境中的性格心理。艺术家的本领在于怎样使人物形神兼备，特别是怎样微妙、细腻、深邃地捕捉、刻画人物的心理。周昉、孙位、顾闳中等是我国丹青史上的大家，他们笔下的宫廷仕女、文人士大夫的形象心理展示，成为人物画的经典。也为今天我们认识、感知已经被历史尘封了的那个时代的审美文化与特定社会阶层生存状态提供了极为珍贵的感性形象资料。

从真切、感性的意义上来说，艺术家最有条件表现自己的时代。王冠军尚未到而立之年，但他的一系列创作却引起同行的瞩目，曾在多种展览中获奖。究其原因，主要是新技法语言的探索性创造，和用新形式语言去刻画他所最熟悉的同辈人的性格和心灵状态，其艺术传达的方式又是个性化的。

王冠军笔下的人物是他的同窗、好友、“我哥”。这一代青年正值青春期，他们爱思考、探索、冥想、幻想、梦想，他们对未来充满憧憬、追求与渴望。他们身处社会转型期，在新旧矛盾交错、文化观念冲突中，在新事物层出迭涌面前，他们既会感到新奇、惊喜，有时又会感到焦虑和茫然失措。在紧张的学习、考试、落榜、求职、学位、职称、TOEFL 等等的剧烈竞争压力面前，特别是在人生失意、情感挫折无情袭来时，会顿感苦闷、无助、怅惘、彷徨。意志坚强者，在经历了挫折的精神磨砺之后，会选择韧性，决定再行奋起时的精神重振，表现出超越脆弱而走向成熟。这一切心理际遇，王冠军几乎都曾经亲历过、体验过。他以他的艺术才智把他体验、观察到的“自我”和同辈们的心理历程与状态，以自觉的明晰或下意识的朦胧，倾注、凝练到他的人物形象中。

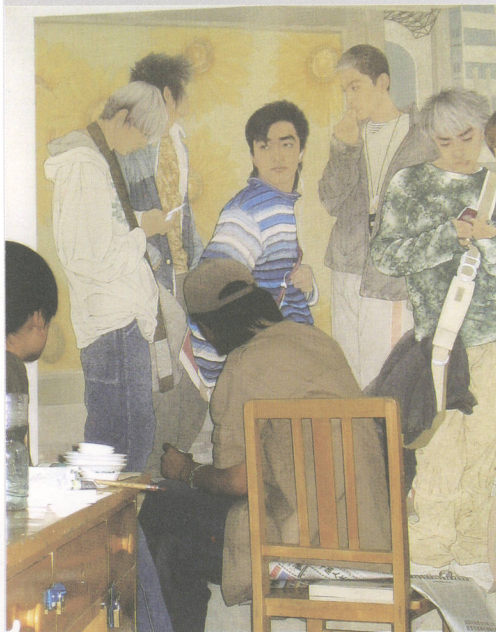
因此，他的人物性格丰满，心理刻画细腻、含蓄、真实、感性。其绘画语言与形象内涵，有时难以用文字语言转换、描述、阐释，人物的心理意绪有时也是难以名状的，但他有本事把这种“理还乱”的朦胧心态以形象语言的方式微妙地传递给你。他的人物告别了文化大革命式的“豪迈”与张扬，而是属于内向沉思型的。他们有时迷惘但不见萎靡消沉，有时苦闷但不见悲观绝望，他们有时神情显得孤独，那是在享受自我的精神空间。他的人物似有一种像清晨薄雾一样的淡淡的、耐人寻味的忧郁气质，让人想起波提切利的《春》。看来作者偏爱他人物的这种气质。他们正值青春年华，生理发育过程所带来的渐变、突变，莫名的不适、烦躁与生命力的空前旺盛，都潜在地影响着他们的内心与外在形态。这一切也都在王冠军的人物形象中自觉或不自觉的流露出来。一切都是那样的真实，深入，而真实是美丽的，深刻的真实就会更富艺术魅力。

当今画坛的流行病症之一是浮躁。王冠军这个青年却是非常沉静。他创作时全身心高度投入，甚至误把洗涤灵当作矿泉水喝下去而不自知。他不跟风前卫、时尚，也不去理会与国际接轨。他忠于自己的感受，他画他的所动、所爱、所历，他着迷传统，但他又深觉传统不能充分表达他的心灵体验，他就一次又一次地实验，以探寻新的形式语言。他在中西文化汇合的大背景下，探索着传统的拓展。他以传统的画具、媒材，创造出超级写实的质感表现技巧，几乎可与油画相颉颃。他以扎实的写实造型能力，试探以画结构的方式使线、面、体有机结合。细看他的人物面部刻画，眼睑、鼻梁、鼻翼、人中、嘴唇等部位，用线劲利、柔韧，准确而精微，把青春人物的清纯之美，用富有书法之美的线与面、体的巧妙融合表达出来。画面单纯中见丰富，精微而不流于匠气。

王冠军的绘画创作开局喜人，不会平坦的艺途正展现在他的面前。希望他能继续投身于广阔的时代生活，去开阔胸襟、视野，开拓新的创作题材，迈上新的征程。



写生途中



画家正在创作中



体验生活



作画工具



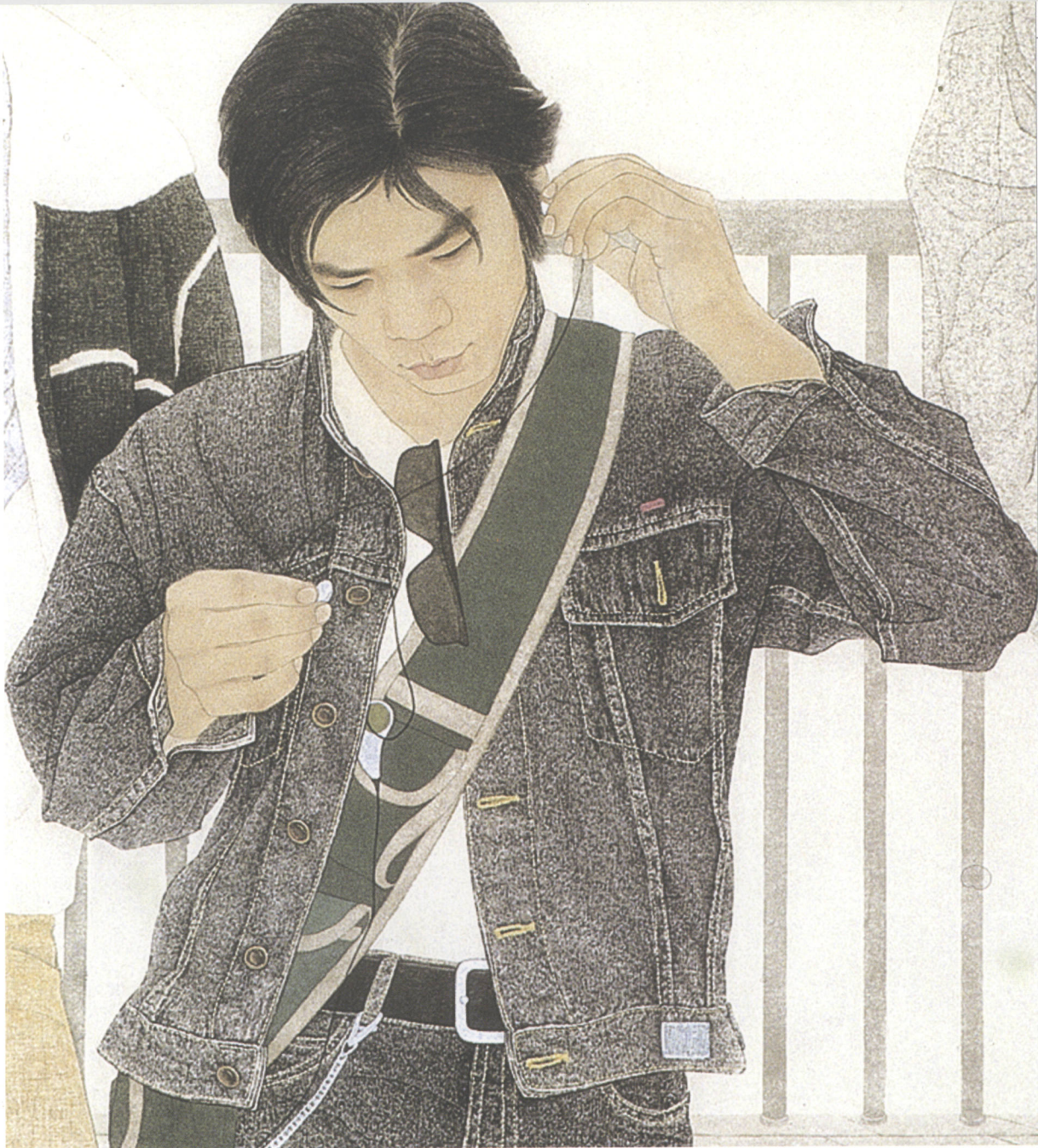
锦瑟华年·系列之一 —— 水木年华 2002年第五届工笔画大展获金奖 240 × 260cm (纸本)

王冠军的作品多取材于现实生活，在技法上具有独创性，他通过对新时代青年生活的各个瞬间的描写来表现他们的生存状态和精神状态。《水木年华》以工细写实并具有创造性的表现技法来塑造人物形象，作品注重挖掘现代青年特有的神情气质，心理意念等深层次的东西，意欲在写实的描绘中传达出写意的自然情绪的流露。作品意味隽永，令人深思。(余静)

特殊技法介绍:

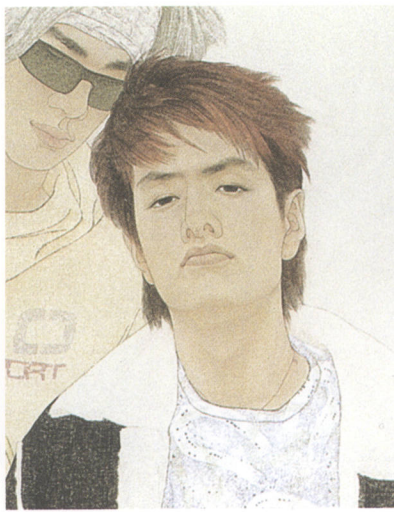
牛仔衣质感的表现:

画牛仔衣时用类似山水画中的斧劈皴用白云笔反复多遍顺向皴出, 笔中水份不宜太多, 皴时应由淡到浓由浅入深。



不同发质、不同形态的头发表现:

要表现现代人多变的发型, 应不拘成法, 根据实际情况灵活处理。蓬松的发型要染得虚些, 从整体入手; 用摩丝做过的头发则可以从局部入手染得实一些, 以表现其光洁、硬挺的质感。





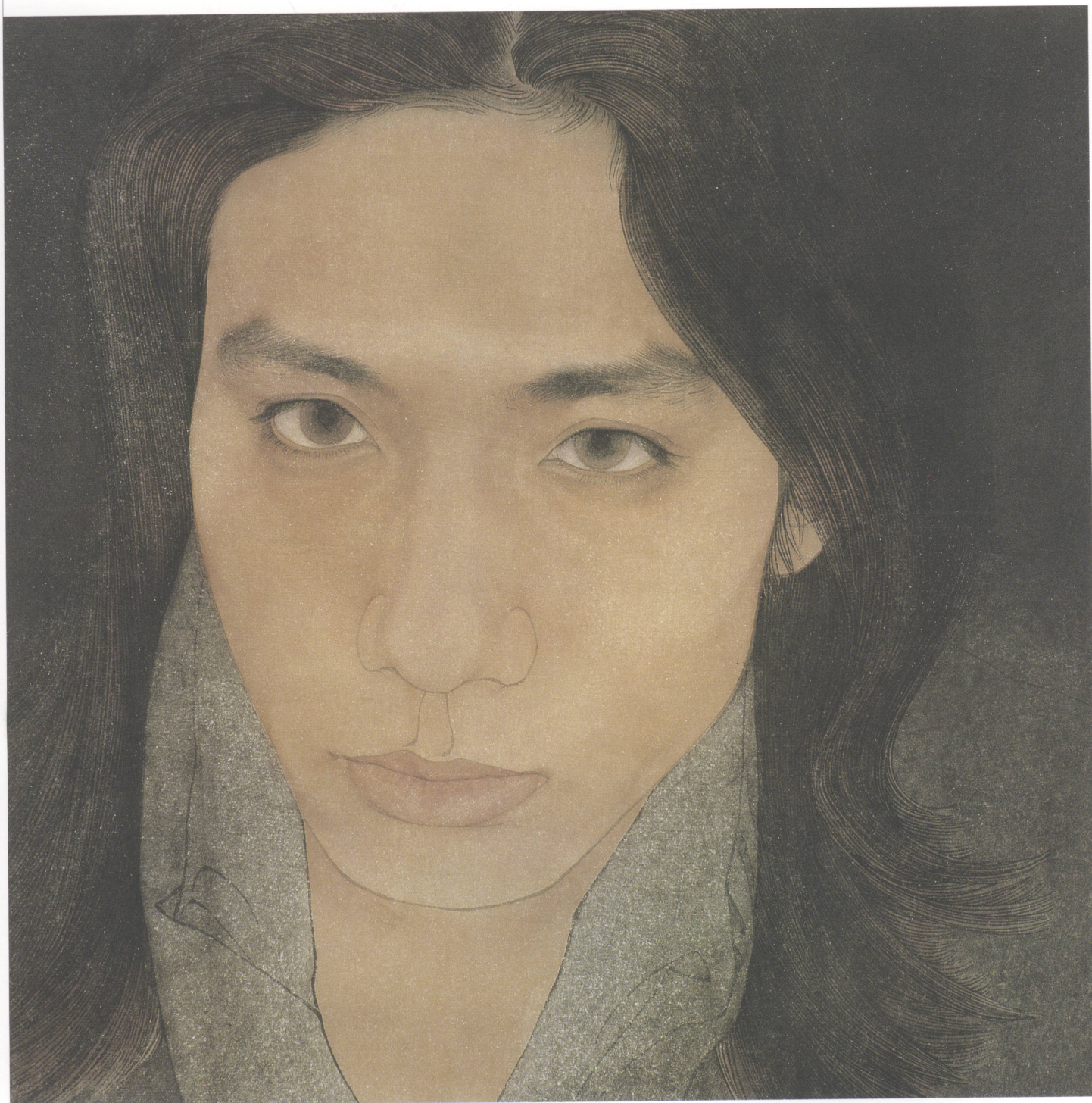
往事如烟·系列一

45 × 45cm (纸本)

当代青年有一种以中性为美的趋势，这种审美的产生与存在都有其内在的道理，它或与古老的东方哲学中的某些因素不谋而合。调合、互补、中庸有度，我想做人作画亦当如此：淡入淡出，不温不火。在王冠军的作品中我们看到了诸多元素的和谐与统一：他以自己对生活对艺术乃至对哲学的深刻体验与理解，恰到好处的表现出这份中和之美。（王丽娜）



往事如烟·系列二
45 × 45cm (纸本)



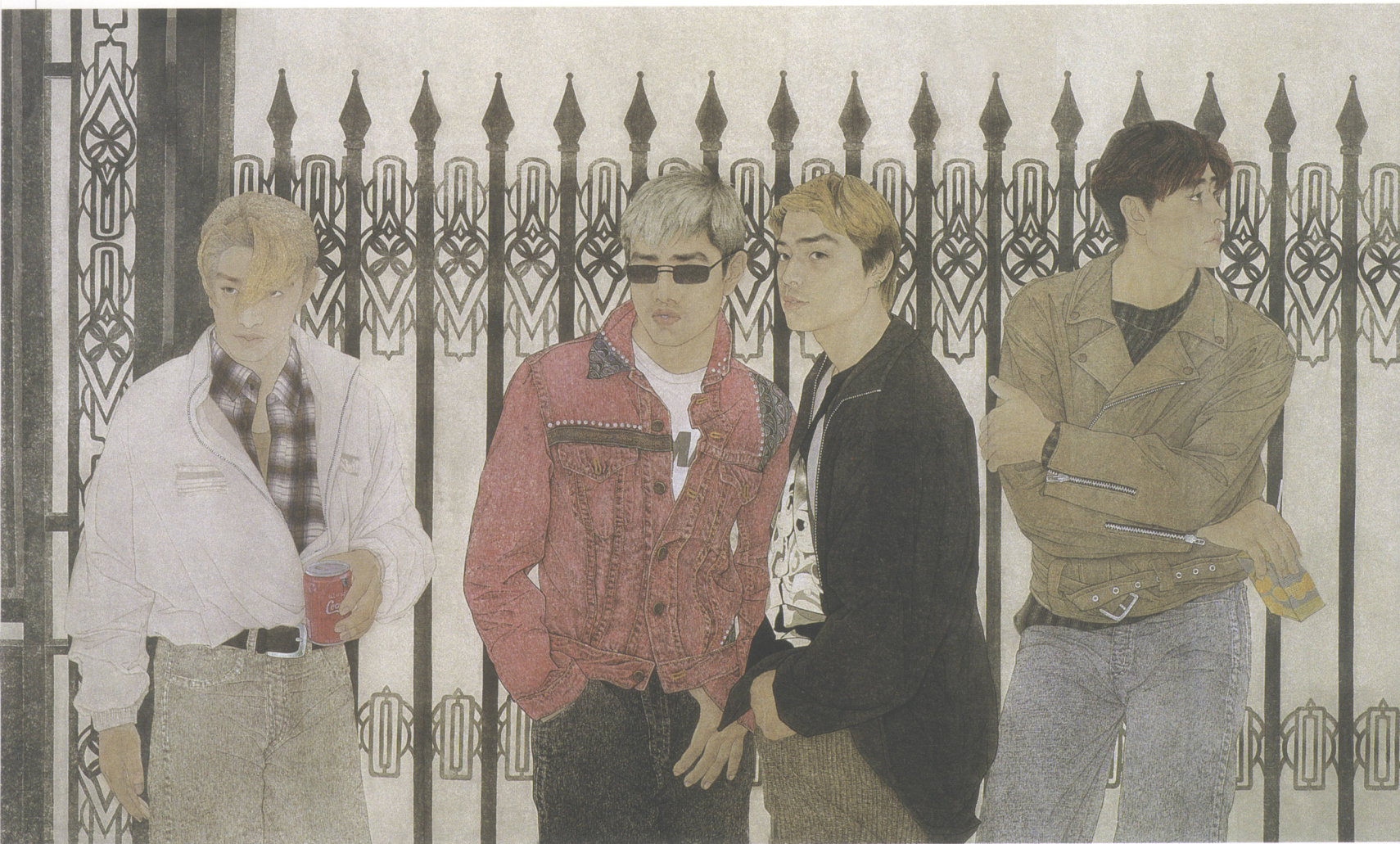
往事如烟·系列三

45 × 45cm (纸本)

试读结束：需要全本请在线购买：www.ertongbook.com



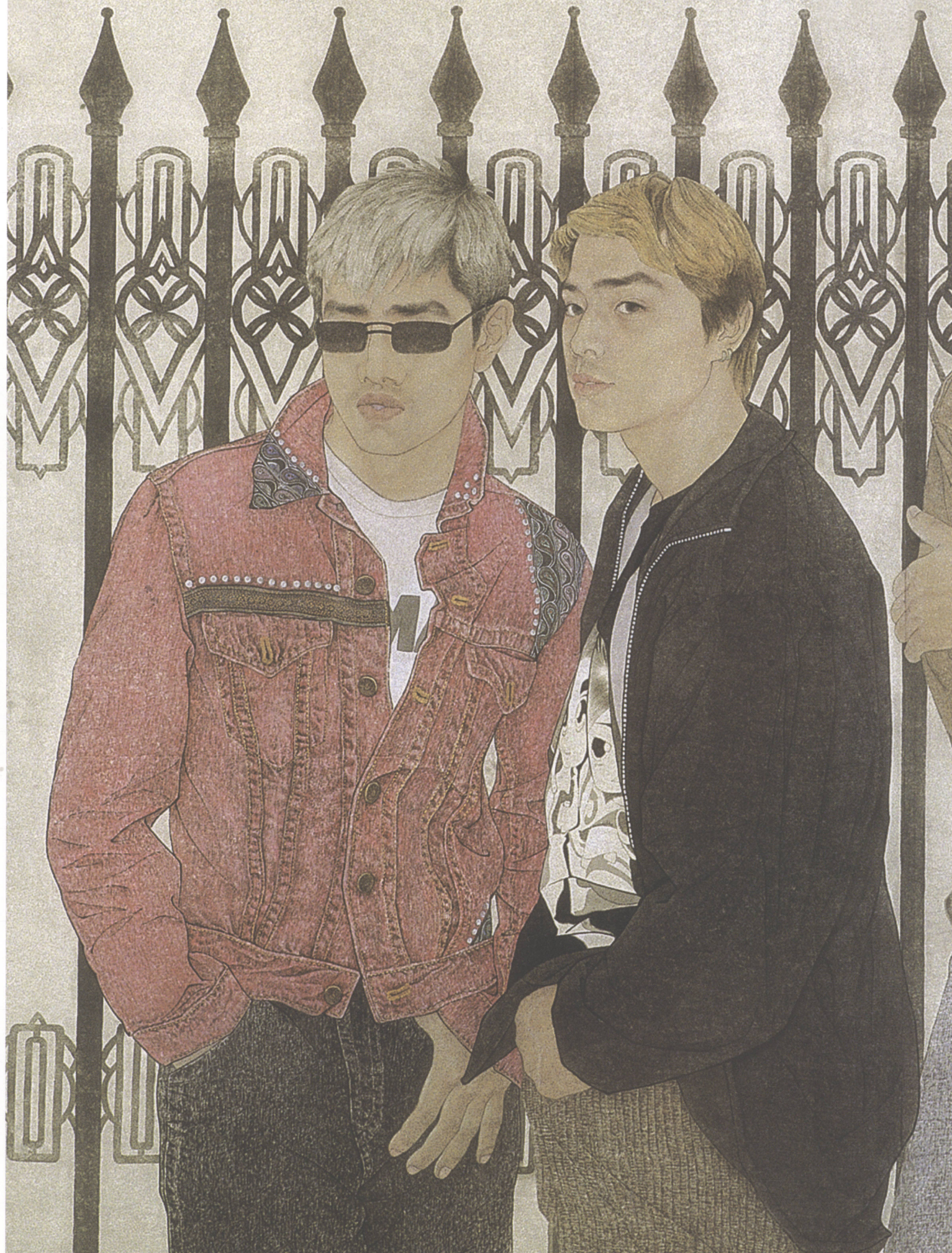
往事如烟·系列四
45 × 45cm (纸本)



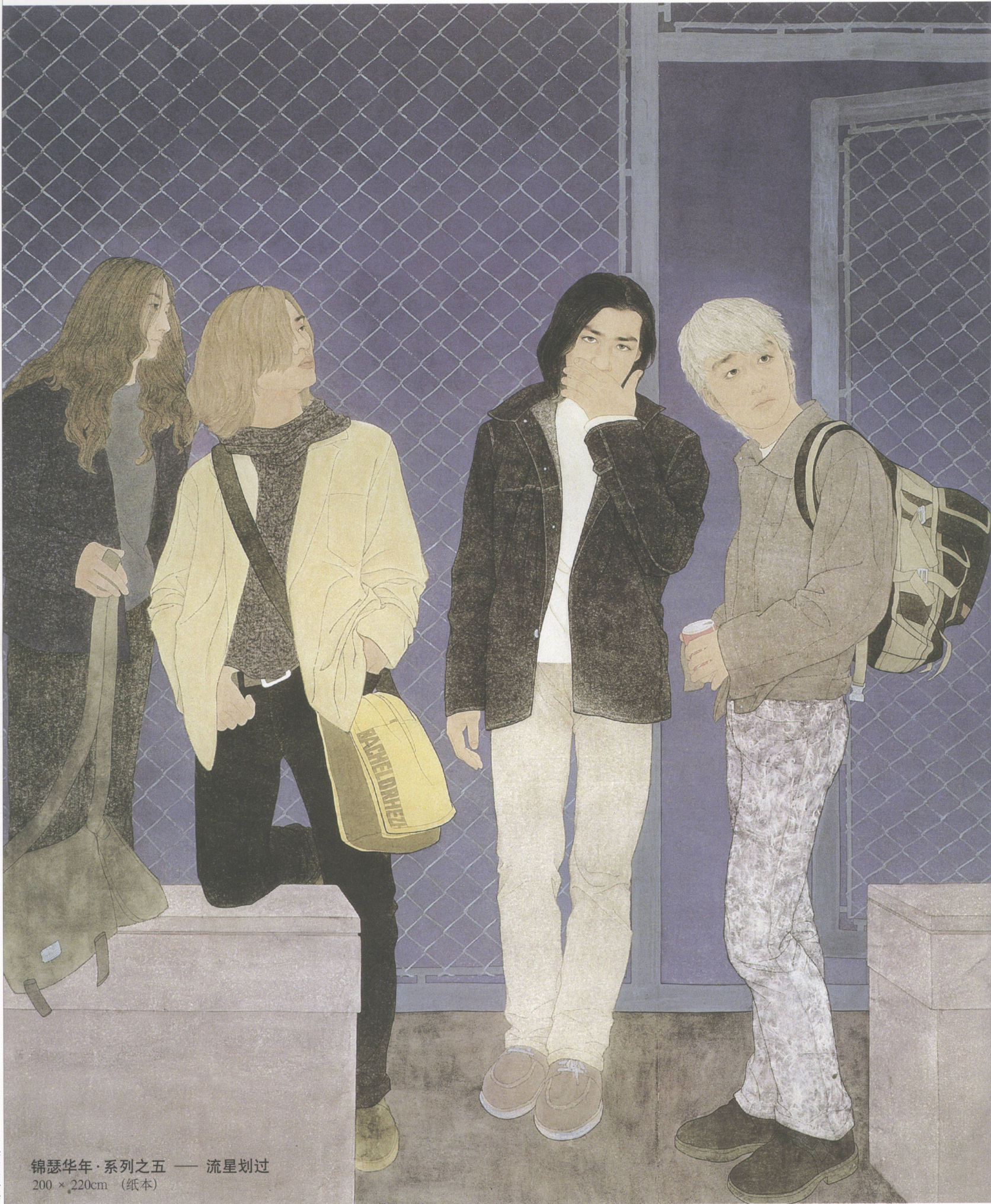
锦瑟华年·系列之四 —— 卡通一代

115 × 198cm (纸本)

这是一幅优秀的现代工笔人物画创作。作者具有扎实的造型基础和深入刻画形象的能力。他把对当代文化的一种体验与对传统文化底蕴的理解融在了现代工笔人物画的创造中,形象地表现了都市青年的精神状态与生命活力。(田黎明)



卡通一代(局部)



锦瑟华年·系列之五 —— 流星划过
200 × 220cm (纸本)



流星划过 (局部)

《流星划过》是王冠军为大学毕业展倾心创作的佳作之一。那一年的某一晚流星雨忽至，美院的同学们在新迁进的校园里兴奋异常。之后不久便赶上《流行花园》的热播，此作所选四位美少年，就略有F4之意。诗翁泰戈尔说，青春只一瞬，譬如晨露，在有限的时间里，让它放光吧。这也是画家此画的着意所在：青春绚美若花，或不会一直如意，但一切都会过去。而当逝去，又会成为我们怀念的所在。

从题材和表现手段上来看，画家在延续既往的挑战，力图以工笔的方式把当代男青年创作新立一座山峰。从《流星划过》来看，画家业已经达到一种难迄的高度。王冠军把中国画传统的“积墨法”创造性地运用到当代人物画创作，用以表达当下的情绪与观念。同时，画家也在试图引入当代生活、些许当代艺术观念，这或可说正是画家的智慧所在——固守己念，却又绝不固步自封，从容不迫地把他的画与艺向前推进。(李子充)



淡品相思·系列一 90 × 120cm (纸本)