

大正六年七月十五日印刷
大正六年七月二十日發行



著者兼
行者兼

守屋秀也

大連市東公園町十七號地

印刷者

嶺田嘉三

大連市東公園町十七號地

發行人兼
所兼

株式會社
滿洲日日新聞社

大連市東公園町十七號地



緒言

我社曩に滿洲の風物景象を天下に紹介し併て我滿洲經營の發達を見るの資料に供すべく明治四十四年滿洲寫真大觀を出版して江湖の賞讃を博し忽ちにして版を重ねること三版に及び次で大正二年四月新たに寫真を蒐集し新舊三百餘圖を選擇し滿洲土産寫真帖を出し駐滿兵士歸郷の家苞に供せり翌三年一月掲圖一百餘を増加し南滿洲寫真帖を發行す内容總數四百餘圖南滿洲の景象殆んど是に盡たり爾後年を逐て各種事業の發展著しきものあり新築の建造物は市街の外觀を一新し自然の風光亦従つて面目を改むるもの尠からず爾來寫真の蒐集選擇に多大の日子と勞力を費し茲に全然版を新たに於て本帖を發行し以て愛圖者の渴望を満さんとす收むる所の掲圖前版に比し増加するもの數十に過ぎるも其内容の新たなること滿洲寫真大觀の比に非ず此一卷を座右に備へ隨時之を繙かば真に座ながらにして滿洲の天地に接するの感あらん

大正六年七月



大連大廣場

南滿洲寫真帖目錄

○原色寫真(大連大廣場)

- 大連の埠頭
- 大連埠頭の繫船
- 埠頭の船車聯絡
- 埠頭の大豆豆粕の推積
- 埠頭の倉庫内部
- 埠頭の建物
- 大連の觀測所
- 大連の重要物産取引所
- 大連の海務協會
- 大連の海關
- 大連の山縣通り
- 大連の表忠碑
- 大連の陸軍運輸支部
- 滿鐵本社

- 大連民政署
- 大連市役所
- 大連實業俱樂部
- 大連俱樂部
- 大連の電氣作業所
- 大連の瓦斯作業所
- 大連の大山通り
- 大連の日本橋
- 大連の大廣場
- 大連のヤマトホテル
- 大連の各學校 (一)
- 大連の各學校 (二)
- 大連の各學校 (三)
- 大連の監都通り
- 大連の松公園
- 通信管理局と郵便局
- 大連灣無線電信局
- 大連の銀行 (一)
- 大連の銀行 (二)
- 大連の伊勢町
- 大連の奥町

- 大連の各國領事館
- 大連の西公園
- 大連の電氣遊園
- 大連の中央試驗所
- 大連の松山臺
- 大連の救世軍と其事業
- 大連の魚菜市場
- 大連の西廣場
- 大連の劇場
- 大連の遊廓逢坂町
- 大連の浪速町
- 大連の信濃町
- 大連基督教青年會館
- 大連近江町滿鐵社宅
- 大連の新聞社
- 大連の寺兒溝
- 大連の海港檢疫所
- 大連に於ける官設療養機關
- 大連神社

- 大連の西本願寺と其幼稚園
- 大連の各寺院
- 大連の基督教各教會所
- 小崗子の市街
- 小崗子の支那妓樓
- 小崗子の主なる建物
- 沙河口の滿鐵工場
- 沙河口神社と小學校
- 工場従事員の社宅
- 星ヶ浦のヤマトホテル
- 星ヶ浦の海水浴場
- 星ヶ浦の貨別莊
- 小平島の奇勝
- 大連の水源池
- 老虎灘の全景
- 滿鐵總裁の社宅
- 滿鐵の大連醫院
- 大連の北公園
- 大連北のジャンク波止場
- 大連露西亞町の建物

- 大連の停車場
- 大連の火葬場と墓地
- 柳樹屯の全景
- 柳樹屯の李鴻章棧橋
- 柳樹屯の兵舎
- 臭水子の小野田セメント工場
- 満鐵の列車内部
- 旅順の停車場
- 旅順の日本橋
- 表忠塔と納骨祠
- 關東都督府
- 都督府陸軍部
- 旅順の要塞司令部
- 旅順の要港部
- 旅順の歩兵聯隊
- 旅順の重砲兵隊
- 旅順の民政署
- 旅順の高等法院
- 旅順の借行社
- 旅順の水交社
- 旅順後樂園
- 旅順のヤマトホテル
- 旅順の鯖江町

- 旅順の海水浴場
- 旅順の工科學堂
- 旅順の高等女學校
- 旅順の中學校
- 旅順の小學校
- 旅順の乃木町
- 旅順の勸商場
- 旅順の東洋橋
- 旅順の青葉町
- 關東都督の官邸
- 日露戰役記念品陳列場
- 旅順の都督府醫院
- 旅順の衛戍病院
- 旅順の海兵團
- 旅順の露軍戰死者の墓地
- 二〇三高地と記念碑
- 旅順の戰蹟 (一)
- 旅順の戰蹟 (二)
- 旅順の戰蹟 (三)
- 金州の民政支署
- 金州城内市街
- 金州の公學堂
- 金州の天齋廟
- 金州南山の忠魂碑

- 金州三崎山の記念碑
- 金州の和大尙山
- 魏子窩の海岸
- 魏子窩の守備隊
- 魏子窩の市街
- 魏子窩の鹽田
- 普蘭店の民政署出張所
- 普蘭店の守備隊
- 瓦房店の停車場
- 瓦房店の新市街
- 瓦房店神社
- 瓦房店の守備隊
- 得利寺の龍潭山
- 得利寺の龍潭湖
- 熊岳城東の望兒山
- 熊岳城の停車場
- 熊岳城の守備隊
- 熊岳城の温泉場
- 蓋平の城外
- 青龍山の喇嘛洞
- 蓋平の城壁
- 蓋平の孔子廟
- 大石橋の停車場

- 大石橋の市街
- 大石橋神社
- 大石橋の守備隊
- 大石橋の小學校
- 大石橋迷鑛山の娘々祭
- 營口の支那市街
- 營口の天后宮
- 營口の道尹公署
- 營口遼河の帆船
- 營口の碼頭
- 營口の公園
- 營口の民團役所
- 營口の日本領事館
- 營口の滿鐵醫院
- 營口の水道電氣會社
- 營口の東亞煙工場
- 營口の新市街
- 營口の郵便局
- 營口の小寺油房
- 海城の停車場
- 海城の城内市街
- 海城の公園
- 海城の守備隊

- 海城の野砲兵隊
- 海城の孔子廟
- 湯崗子の温泉
- 千山の道士廟
- 千山の龍泉寺
- 千山の中會寺
- 千山の無量觀
- 千山の奇巖
- 鞍山の戰蹟
- 鞍山站の守備隊
- 首山堡の遠望
- 遼陽の忠魂碑
- 遼陽の停車場
- 遼陽の白塔
- 遼陽の師團司令部
- 遼陽の兵舎
- 遼陽の師團長官舎
- 遼陽の僧行社
- 遼陽神社
- 遼陽の滿鐵醫院
- 遼陽の警務署
- 遼陽の小學校
- 遼陽の東洋街

- 遼陽の電燈公司
- 遼陽城内市街
- 遼陽の日本領事館
- 遼陽の孔子廟
- 遼陽の魁星樓
- 遼陽の知事公署
- 太子河の鐵橋
- 煙臺の守備隊
- 煙臺炭坑
- 萬寶山の戰蹟
- 三塊石山の戰蹟
- 蘇家屯の停車場
- 沙河の戰蹟
- 撫順の停車場
- 撫順炭礦事務所
- 撫順の俱樂部
- 撫順の廣場
- 撫順炭礦長社宅
- 撫順の小學校
- 撫順炭礦醫院
- 撫順の公會堂
- 撫順の演武場と寺院
- 撫順の警務支署

- 撫順炭礦の社宅
- 撫順停車場前の建物
- 千金寨の市街
- 撫順の水源地
- 撫順の守備隊
- 撫順のモンドガス工場
- 撫順の大山坑
- 撫順の東郷坑
- 老虎臺の炭坑
- 撫順の露天堀
- 撫順城
- 撫順の永安橋
- 渾河の鐵橋
- 奉天の停車場
- 奉天停車場前
- 奉天の郵便局
- 奉天の小學校
- 奉天の忠魂碑
- 南滿醫學堂と其醫院
- 奉天の鐵路大街
- 奉天の警務署
- 奉天の守備隊
- 奉天の駐屯軍大隊

- 奉天の西塔
- 奉天の英美煙公司
- 奉天の小西邊門
- 奉天の日本總領事館
- 奉天の公園
- 奉天の赤十字病院
- 奉天の中國銀行
- 奉天の學務公所
- 奉天の將軍公署
- 奉天の法政專門學校
- 奉天の滿鐵公所
- 奉天城内の市街
- 奉天の舊宮殿
- 宮殿内の大政殿
- 奉天第二十七師の兵營
- 奉天の支那小學校
- 奉天の女子師範學校
- 奉天の警察廳
- 奉天の省議會場
- 奉天北陵の正門
- 北陵の中庭
- 北陵の前樓
- 北陵の石象

- 北陵の寢園
- 奉天の孔子廟
- 奉天の小河沿
- 東陵の階段
- 東陵の三層樓
- 東陵祭殿の全景
- 東陵の寢園
- 虎石臺の守備隊
- 馬峰溝の碼頭
- 鐵嶺の停車場
- 鐵嶺の郵便局
- 鐵嶺の警務署
- 鐵嶺の領事館
- 鐵嶺の商品陳列館
- 鐵嶺の滿鐵醫院
- 鐵嶺の駐屯軍兵舍
- 鐵嶺の守備隊
- 鐵嶺の衛戍病院
- 鐵嶺の製粉會社
- 鐵嶺の龍首山
- 鐵嶺の柴河橋
- 鐵嶺の通圓寺
- 鐵嶺城内市街

- 鐵嶺神社
- 鐵嶺の新市街
- 開原の停車場
- 開原の停車場前
- 開原の掏鹿大街
- 開原の公園
- 開原の守備隊
- 開原城内市街
- 開原の地方事務所
- 昌圖の停車場
- 昌圖の守備隊
- 昌圖の郵便局
- 雙廟子の停車場
- 日露戰の露軍四平街陣地
- 四平街停車場附近
- 四平街守備隊
- 四平街の新市街
- 郭家店の停車場
- 郭家店の守備隊
- 公主嶺の停車場
- 公主嶺の新市街
- 公主嶺神社
- 公主嶺の小學校

- 公主嶺守備隊司令部
- 公主嶺の守備隊
- 公主嶺の支那市街
- 公主嶺滿鐵醫院
- 公主嶺の騎兵營
- 公主嶺の公主陵
- 公主嶺の機關庫
- 公主嶺の將校集會所
- 范家屯の守備隊
- 開通河の田村中尉の記念碑
- 長春の停車場
- 長春のヤマトホテル
- 長春の共同事務所
- 長春の守備隊
- 長春の日本領事館
- 長春の警察署と郵便局
- 長春の滿鐵醫院
- 長春の新市街
- 長春の水源地
- 長春の道尹公署
- 長春の支那市街
- 長春の吉長鐵路公署
- 長春の露國領事館

- 長春の露國兵營
- 長春神社
- 寬城子の露停車場
- 長春の農安街道
- 長春の知事公署
- 吉林の將軍公署
- 松花江上より見たる將軍公署
- 吉林の棧宿
- 吉林の省議會
- 吉林の日本領事館
- 吉林の交渉委員公署
- 吉林の停車場
- 陳相屯の塔山
- 歪頭山の戰蹟
- 本溪湖の全景
- 本溪湖神社と洞穴
- 本溪湖の龍洞
- 本溪湖の守備隊
- 本溪湖の警察支署
- 本溪湖煤鐵公司の事業
- 本溪湖煤鐵公司と其熔礦爐
- 溪城鐵道の列車

- 太子河の勝景
- 穎親王の墓地
- 橋頭の忠魂碑
- 橋頭の全景
- 福金の奇松
- 細河の下流
- 釣魚臺の絶壁
- 細河の水車小屋
- 荒嶺の暮雲
- 劉家河の橋影
- 摩天嶺の戰蹟
- 連山關の停車場
- 連山關の守備隊
- 草河口の市街
- 草河口の飛瀑
- 鳳凰城の停車場
- 鳳凰城の守備隊
- 鳳凰城の城壁
- 鳳凰山の遠望
- 鳳凰山の觀音閣
- 鳳凰山の奇勝
- 橋頭の巖崖
- 五龍背の温泉

- 蛤蟆塘の戰蹟
- 球琇溝の奇勝 (一)
- 球琇溝の奇勝 (二)
- 九連城の戰蹟
- 九連城の忠魂碑
- 安東の停車場
- 安東の新市街
- 安東の小學校
- 安東の探木公司
- 安東の警務署
- 安東の滿鐵醫院
- 安東神社
- 安東の日本領事館
- 安東の民團役所
- 安東の忠魂碑
- 安東の元寶山
- 安東の守備隊
- 鴨綠江の鐵橋
- 鐵橋の開閉
- 鴨綠江岸のジャンク
- 滿洲の將棋
- 滿洲の木挽
- 滿洲の塩輪

- 滿洲の古錢
- 婚禮の彩轎
- 滿洲の葬式
- 支那の寢臺
- 滿洲士人の子女
- 支那の水煙臺
- 大道の理髮師
- 滿洲の馬市場
- 山東の苦力
- 滿洲の八卦
- 農家の園場
- 滿洲の乞食
- 滿洲の窯業
- 鴨綠江上のジャンク
- 邸前の羊角燈
- 菜園の灌溉
- 荷車の亂流
- 河流の漁魚
- 郊外の群羊
- 滿洲の果實賣
- 支那の樂器
- 農家の荷馬車
- 農夫の烏拉鞋

- 農安の古塔
- 皇寺の門牌
- 萬里の長城
- 熱河の離宮
- 支那芝居の文劇
- 支那芝居の武劇
- 郊外の墳塋
- 田舎の細道
- 田家の打穀
- 滿洲の芝居
- 滿洲の女學生
- 滿洲旗人の妻
- 滿洲婦人
- 商舖の帳場
- 滿洲の客馬車
- 滿洲の竹馬踊
- 金州の地獄堂
- 驢馬の白挽
- 滿洲婦人の洗濯

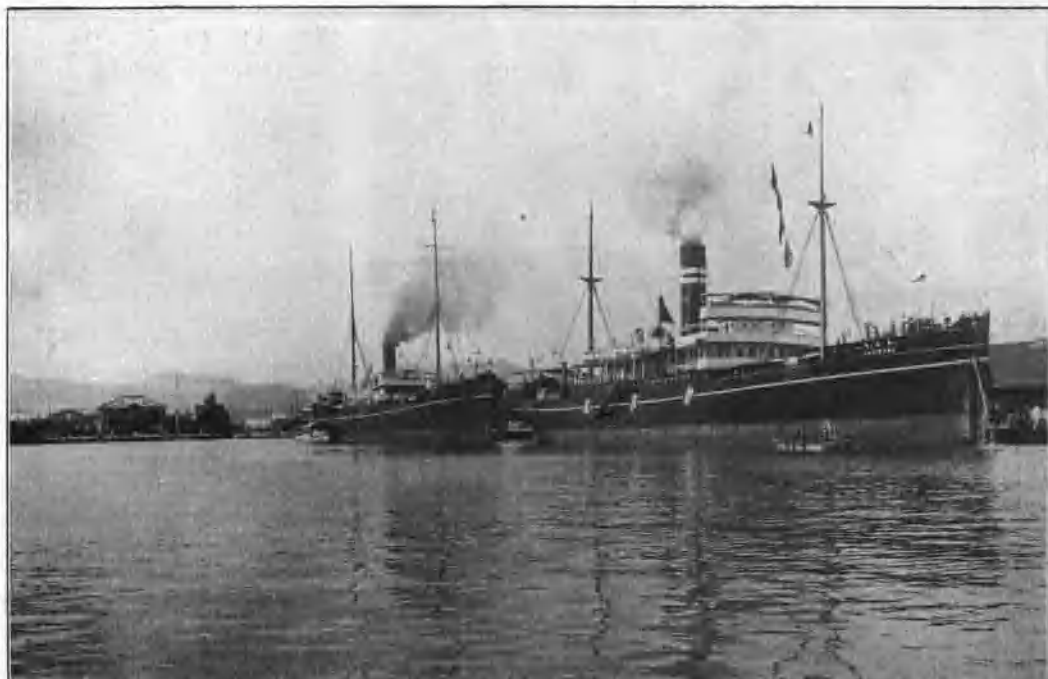
大連の埠頭



一千餘萬圓を投じ埠頭防波堤の改良港内の浚渫其他所謂世界的開港として必要なる諸般の機關設備を完成せり現今一箇年の入港船舶三千餘隻四百萬噸輸出入貿易額實に一億五千萬圓を越ゆ下圖は水上警察署樓上より見たる第一埠頭にして前方遙に見ゆる黒線は防波堤なり

大連は遼東半島の南端に在り北緯三十八度五十六分東經百二十一度三十六分に位置す門司より六百二十一哩上海へ五百四十二哩、芝罘へ八十七哩、青島へ二百七十里、港内水深く大艦巨舶を埠頭岸壁に繫泊し得べし十餘年前途入煙稀少の小漁村なりしが西曆一八九八年三月露國は旅大租借契約を締結し東清鐵道會社技師ケルベツチに水深を測量せしめ青泥濘沿岸の最も埠頭に適するを確め埠頭築造及市街經營の大設計を爲しダネルニ（連方の意）命名し規畫工事に着手し西方の防波堤成り東方の工事半ばにして日露國交破れ明治三十七年五月二十八日我軍の占領に歸し翌三十八年二月十一日紀元節始めて大連の名を冠らしむ露國支出の埠頭築造費實に一千餘萬圓なりしが滿鐵會社經營繼承後更に

大連埠頭の繋船



、區三のもの級噸千四、區三のもの級噸萬一至乃級噸千六は力能留繋船、尺七七四六長延は城區船繋の頭埠在現
クンヨ及材石部全は料材造築くべす達に尺五四四八長延は後成竣事工築増りせ有な區九のもの級噸千三至乃噸千
也物建の等所務事頭埠、局務海、部輸運軍陸、署察警上水はるゆ見に方左てしに景光の留繋船は圖不用なト一リ

大連埠頭の船車聯絡



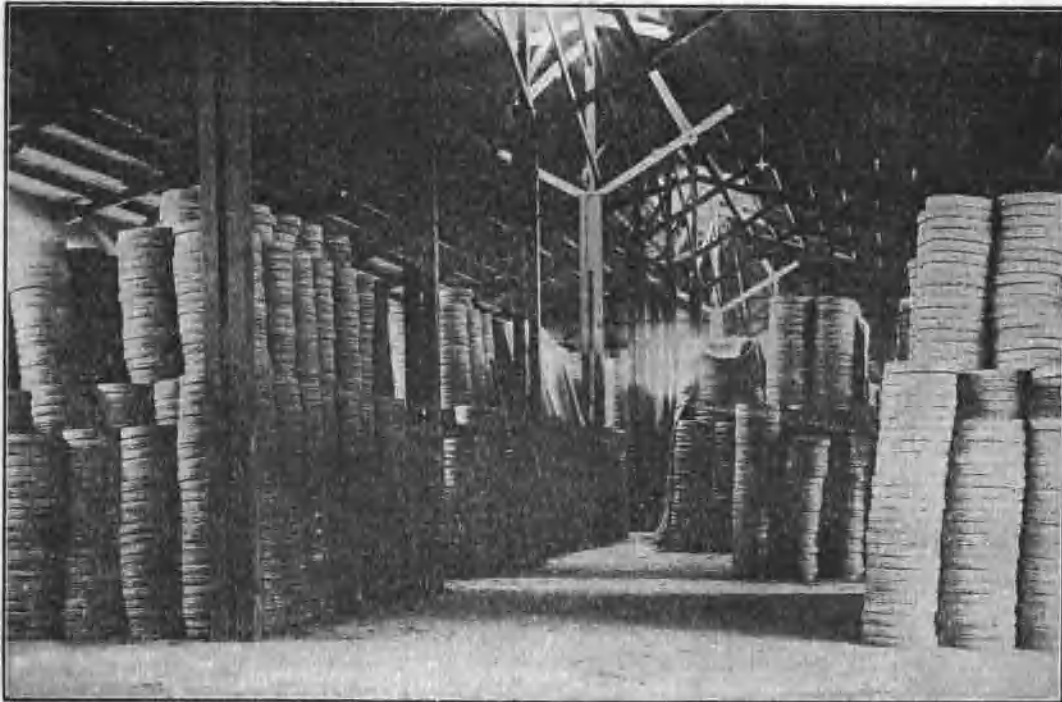
會鐵滿年二十四治明りありつめ極を賑般る顔時近し湊輻船船の外内てしと門關の道公亞歐ずらば拘にき淺日港開
以な丸船船造新月八年三正大き開を便の絡聯間三週一へ加な丸京四年翌し始開を路航絡聯海上て以な丸戸神は社
りれ居り軌もな絡聯の間島青連大港寄丸戸神に航復丸神に航往はへ島青るせ得度てに戰獨日へ代に丸京西て

積野の粕豆大頭埠連大



百二に質量數總の出輸歳一つ建を塔の粕豆き築を山の豆大は頭埠連大の期廻出が之りな豆大は一隨の物産特洲滿にめ爲れば願に揚市米歇てしま品商的界世や今もしりま止に輸出のへ國母我に單は迄年十四治明る上に噸萬十數りれ至にるす倍二に時當格價

庫倉の頭埠連大



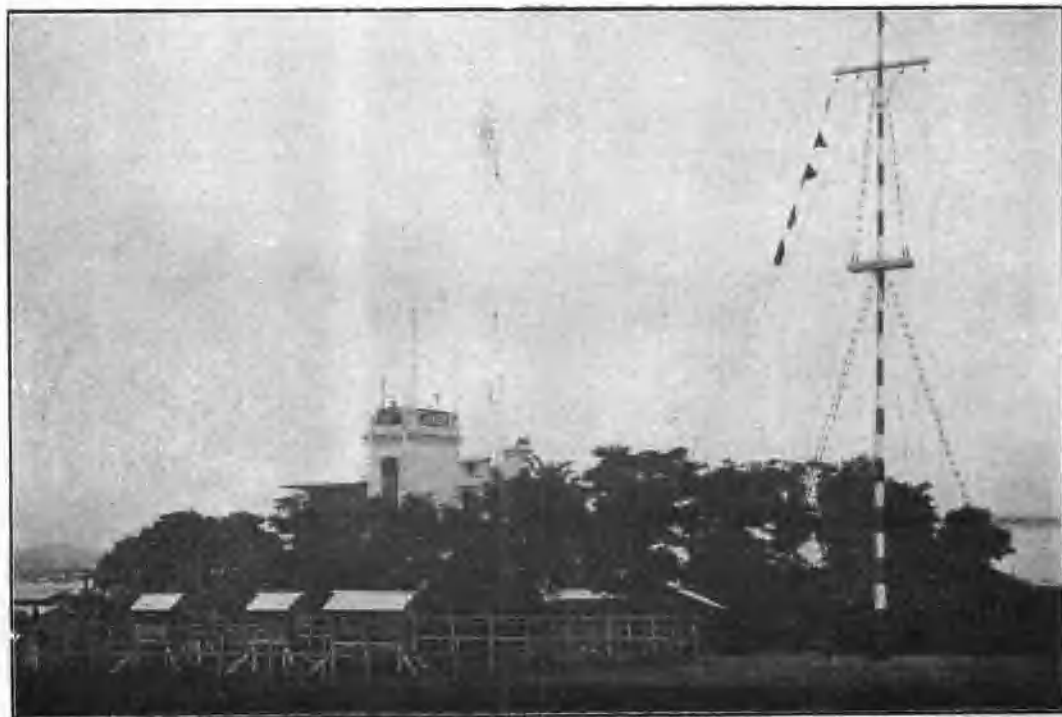
附頭埠を棟四十二庫倉大に巖は社會激滿し多だ甚害損の雪雨もるすましな虞の難盜令縦は粕豆、豆大の積滞頭埠雨難盜りなま入庫倉や今もしりた積天露はて曾りせ屬に中築増意銳り至にるぐ告を足不大に更もしせ築連に近りな影徹の部内庫倉る在に側り通大の頭埠は圍りあつめしせ堵安を主荷の外内くな愚の漏

大連埠頭の建物



露治時代の代大連埠頭は西棧橋に成りてり怒れな木造事務所一棟孤立せしみのりな其後陸軍運輸部の
 建物の進せられ埠頭事務所と相並んで棧橋の通路を扼し其四圍に大倉庫軒を列て舊時の面目を一變せし
 向つて水上警察署、海務局、陸軍運輸支部、埠頭事務所なり

大連埠頭観測所



帝國關東州の租借地たる大連、旅順、高子、營口、渤海の航海安全の爲め觀測所を設備し船舶航海安全の爲め觀測所を築き、帝
 國關東州の租借地たる大連、旅順、高子、營口、渤海の航海安全の爲め觀測所を築き、帝

大連重要物産取引所



客弊と險危てしに、區在所は法方引取其も而りれ、場に頼似擊りなき品商的界世てしに間年數近純は豆大の洲滿
 認を社會式株託信け設を所引取の營官て以し酌參を例新價舊りあ所る見に夙者政施局當の我にめ爲く難れ免をさ
 むしらす關機の證保引取物先物現てし可

大連の海務協會



のもしせ計設てしミルテホ頭埠に代時治露すま物建會協を之りあ樓層三ろせ制廠に下眼をり通内寺し接近に頭埠
 の具事從業船、局務海、頭埠は今がしらす庫納糧餉の軍洲滿國帝中役戰てし庫倉軍陸東關はに代時政軍てに
 す全具備設の般諸てりなと關機

大連の税関



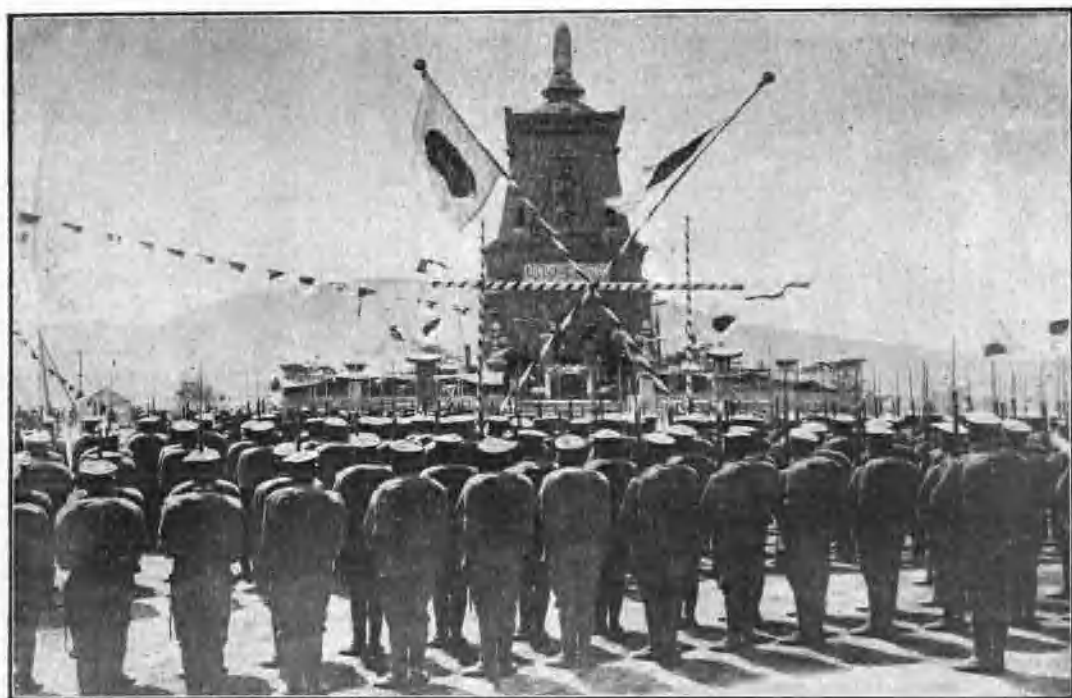
大正三年一月落成同日二月三十日事務取扱開始、頭等驛、大連驛、第二驛、及大連山通に検査、支那人一人、英人一人、九十三人、邦下以長官は職員在現、監督所を設け、高子鏡及店蘭普、州金を關分に順旅け設を所り、なのもるたれさ立設てり依に約條るたし印調に間のご司務税總國清と使公林月五年十四治明は縣海連大りな名

大連の山縣通り



大連に今にしと感を冥寂に大し比に路街の他々點屋家は迄前年數すまり通縣山を道大るす通へ場廣大央中りよ頭等驛元縣山は名町りれ集に街一此皆等社會船汽連大、店商淺湯、行洋藤加、余廳關海、店支産物井三し比櫛樓高厦りなるめ因に姓の

大連の忠表碑

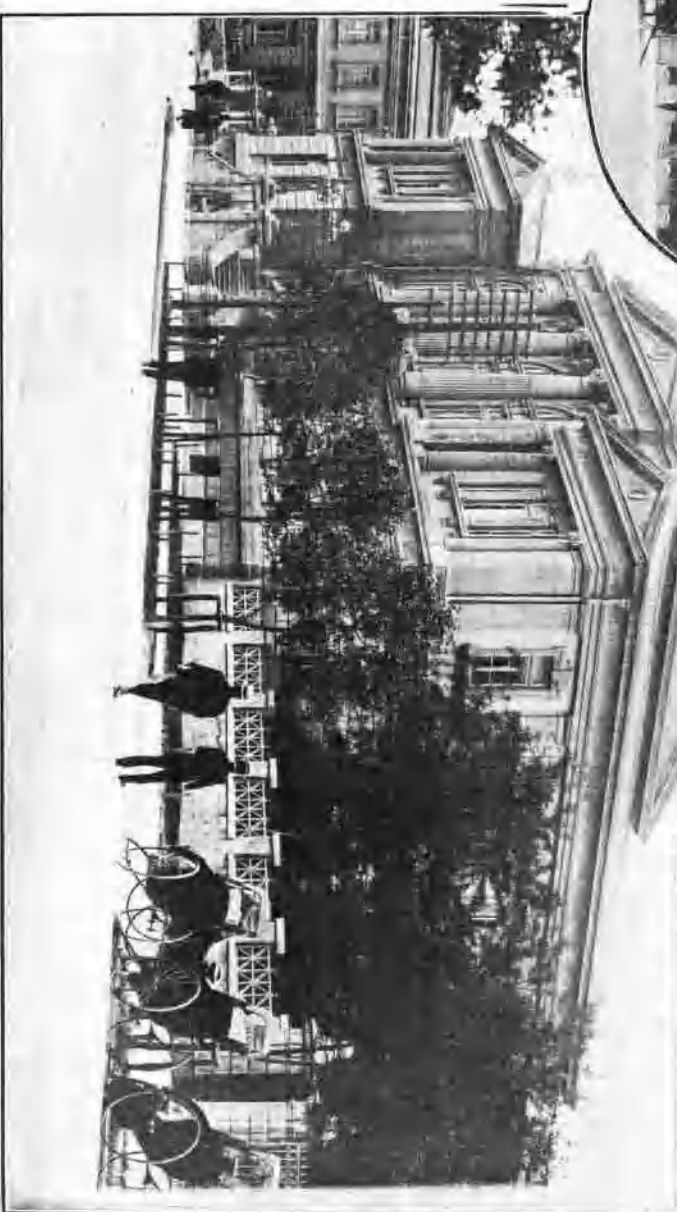
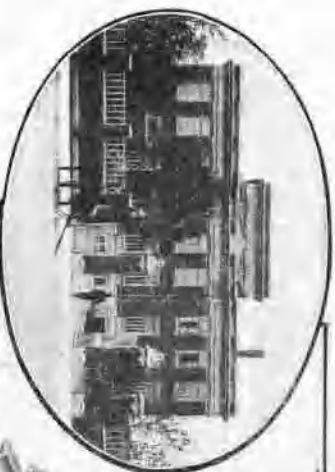


てめ始又國攻大の順旅く全てめ始終聯の陸海て得なれ此軍洲滿我所る分て因の敗勝は褒得の連大時當役戰露日
 大きべす展發年他は國公東地在存の碑りな所其りよ素くるらけ設の碑忠表め爲の者國殉ばれ去りなしりなと實確
 りな影憧の日常典祭は圖す護冥を運市にへ長魂英の死忠てしに點心中の連

陸軍關東倉庫支庫

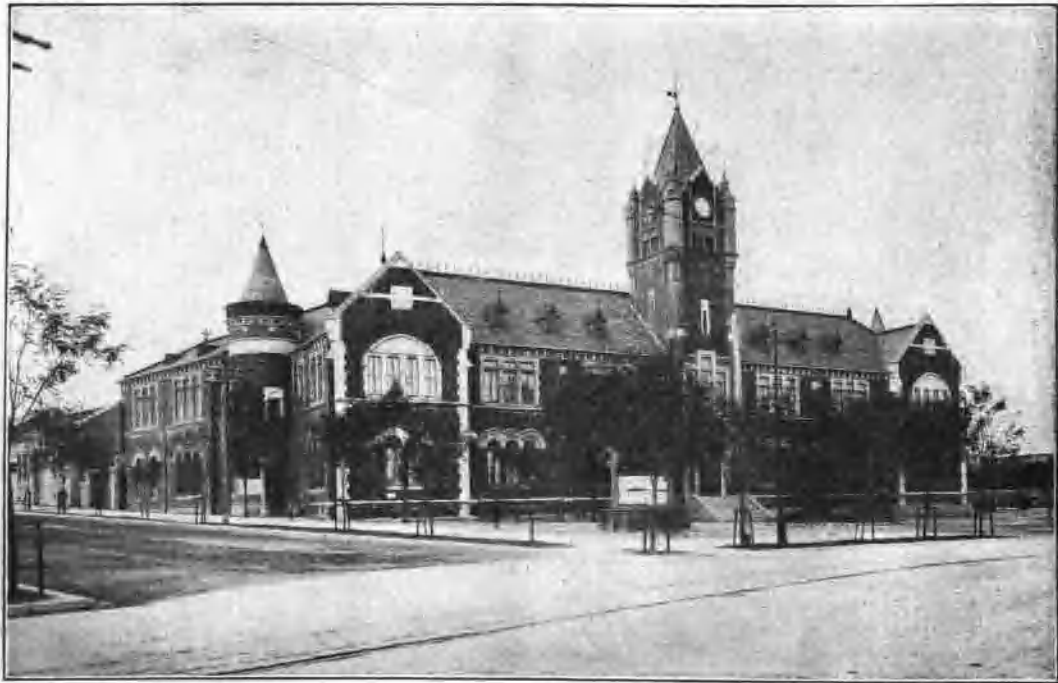


外其に故すミ庫倉軍陸東關なるたし施を繕修に半一の他てり讓に社本銀滿を半一の校學業商の成半事工代時治露
 すなミ所振出てひ用を部一其又部令司塞要順旅りむに間の仲伯と社本銀滿亦觀



こゝに居候は(科兒小院醫連大現)跡總市一ニルダ替てり後には連大くな程はらけ設に都帝初當は社本の社會式株道鐵州滿南
 を圓萬十數にれ之てしに校學業商の成半事工代時治露は星家本す轉移に並てめ始てび及に成事工緒修の町園公東年二と
 運て以し築新を館別に面對るすて階を階街中年二正大し來を臨眺の室用務事の伴に風寮の業事とるなのみして修補てし投
 すと館書圖を左館別はるなよの右てつ向てしに館本と即は關りせ移を部二の業鐵命

大連民政署



立成社會鐵滿り執を務事の草創てし繕修を跡廳市ニルダに共と部政民は署政民連大やく布を政民に帶一州東關
政行萬十に將口人の連大や今す轉移て待なる成舎廳在現の場廣大年一十四治明り移に部樂俱連大の今び及にるす
く聞を議のむせ轉移に他を務事の外く除を務事法司く近り至にるぐ告を隘狹館宏てしに多繁又務事の法司

大連市役所



觀外はてしと所役市の連大時現り係に物建假の代時政軍てにのものせ用要儘其を所務事合組生衛連大舊は舎廳本
に中築新の舎廳るな壯宏て以を算豫の圓萬十數し相にり隣ケルヲホトマヤ南東の場廣大央中を地や今すは振だ甚
臥誤緒未一需安主不りなのもたれの開に下の制市別特月十年四正大に共と願旅は市連大りあ