

方其桂 主编  
方舟工作室 编著

# Photoshop 5.0

## 最新专辑 中文版

冶金工业出版社  
机械工业出版社

# Photoshop 5.0 中文版最新专辑

方其桂 主编

方舟工作室 编著

冶金工业出版社  
机械工业出版社

Photoshop 是最为流行的图像处理软件, Adobe 公司于 1999 初推出的 Photoshop 5.0 中文版是其第一个中文版本。

全书由 14 章和 1 个附录组成, 第 1 章: Photoshop 5.0 中文版基础; 第 2 章: 图像文件管理; 第 3 章: Photoshop 5.0 基本操作; 第 4 章: 图像的绘制和修正; 第 5 章: 图像的选定; 第 6 章: 图像编辑; 第 7 章: 图像色彩和色调调整; 第 8 章: 图像色彩模式与模式转换; 第 9 章: 图层; 第 10 章: 通道; 第 11 章: 路径; 第 12 章: 滤镜; 第 13 章: 自动操作的动作; 第 14 章: Photoshop 5.0 使用实例。

本书内容丰富, 讲解由浅入深, 通俗易懂。适合从事平面设计人员、建筑设计师、摄影师、出版社的美术编辑、新闻出版和印刷制版界的从业人员、Photoshop 的爱好者、大中专院校师生阅读参考, 也可作为 Photoshop 5.0 中文版培训教材和参考资料。

## 图书再版编目 (CIP) 数据

Photoshop 5.0 中文版最新专辑/方其桂主编.—北京:  
冶金工业出版社, 机械工业出版社, 1999.6  
ISBN 7-5024-2355-9

I. P… II. 方… III. 图形软件, Photoshop 5.0 IV. TP391.4  
中国版本图书馆 CIP 数据核字 (1999) 第 15416 号

责任编辑: 张秀恩 王 龙 责任校对: 王莉亚  
封面设计: 姚 毅 责任印制: 何全君  
河北省三河市宏达印刷厂印刷 · 新华书店北京发行所发行  
1999 年 5 月第 1 版第 1 次印刷  
787mm×1092mm 1/16 24.5 印张·611 千字  
0001—5000 册  
定价: 39.00 元

# 前 言

Photoshop 是最为优秀的真彩色和灰度图像编辑处理软件，它提供了多种图像涂抹、修饰、编辑、创建、合成、分色与打印的方法，并给出了许多增强图像的特殊手段，可广泛地应用于美工设计，广告及桌面印刷，计算机图像处理旅游风光展示，动画设计，影视特技、因特网的网页设计、贺卡制作等领域，是计算机数字图像处理的有力工具。

Photoshop 从它一进入中国之日起就成了主流的图像软件，是平面设计者的吃饭工具和电脑爱好者最发烧的软件。1998 年 6 月，Adobe 公司推出了其最新版本 Photoshop 5.0。Photoshop 5.0 继承了 Photoshop 4.0 易学易用的优点，并在此基础上新增了许多强大功能，如磁性选取工具、无限的撤消和重复操作，多种文本排列方式及图层效果，从而使 Photoshop 更加完善，迅速替代了 Photoshop 4.0。

随着 Photoshop 5.0 的中国用户日益增多，Adobe 公司第一次为其开发出中文版，这将使得广大的 Photoshop 用户不再需要将时间花在难懂、难记的英文命令上，而专心进行创意设计，现在已很快替代 Photoshop 5.0 英文版。


从 4.0 版开始，我们就紧跟 Photoshop 的前进步伐，分别撰写过两本介绍 Photoshop 的书，Photosho 5.0 中文版一面世，我们就意识到将有更多的人希望驾御它，但 Photosho 5.0 是个功能十分强大的软件，要学会使用它的所有功能也不是件很容易的事，因此我们立即全力着手编写这本书，以期让更多的用户领略到图像软件之王的魅力。




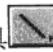

本书由方舟工作室的方其桂主编，赵家春、赵成贵、赵成刚、张生能、楼芜、王琛、方晓等成员参与了编写，方其桂负责全书的统稿和审定。


由于时间仓促，书中一定存在一些不妥和疏漏之处，恳望广大读者提出宝贵意见，我们的 E-mail 为 [ahjks@mail.hf.ah.cn](mailto:ahjks@mail.hf.ah.cn)。

方其桂  
1999. 3

# 目 录

<b>第 1 章 Photoshop 5.0 中文版基础</b> .....	1
1.1 Photoshop 5.0 中文版的安装和运行.....	1
1.1.1 Photoshop 5.0 中文版的安装.....	1
1.1.2 运行 Photoshop 5.0 中文版.....	8
1.1.3 关闭 Photoshop 5.0 中文版.....	12
1.2 Photoshop 5.0 的基本操作.....	14
1.2.1 菜单命令的使用.....	14
1.2.2 工具箱.....	18
1.2.3 控制面板.....	19
1.2.4 状态栏.....	23
<b>第 2 章 图像文件管理</b> .....	26
2.1 图像文件的创建和关闭.....	26
2.1.1 建立新图像文件.....	26
2.1.2 关闭图像文件.....	27
2.2 打开图像文件.....	28
2.2.1 打开位图图像文件.....	29
2.2.2 打开非位图图像文件.....	32
2.3 图像文件的保存和输出.....	35
2.3.1 保存图像文件.....	35
2.3.2 图像的输出.....	37
2.4 图像文件的复制、移动、删除和改名.....	38
2.4.1 复制图像文件.....	38
2.4.2 图像文件的移动、删除和改名.....	39
<b>第 3 章 Photoshop 5.0 基本操作</b> .....	41
3.1 观察和查看图像.....	41
3.1.1 用“信息”调板查看图像信息.....	41
3.1.2 用颜色取样器工具查看信息.....	43
3.1.3 使用测量工具  测量图像.....	44

3.2 观察图像.....	44
3.2.1 利用“导航器”调板观察图像.....	44
3.2.2 用缩放工具观察图像.....	46
3.2.3 观察图像的不同部位.....	48
3.2.4 全屏幕显示图像.....	49
3.2.5 使用标尺、网格和参考线辅助查看图像.....	49
3.3 颜色的选取和设置.....	53
3.3.1 使用“拾色器”对话框选取颜色.....	53
3.3.2 使用“颜色”调板选择颜色.....	56
3.3.3 使用“色板”调板选择颜色.....	57
3.3.4 使用吸管工具选择颜色.....	60
3.4 画笔的选取和设置.....	61
3.4.1 画笔的选取.....	61
3.4.2 画笔设置.....	63
3.5 设置图像大小和画布大小.....	65
3.5.1 设置图像大小.....	65
3.5.2 设置画布大小和方向.....	67
3.6 中断和恢复操作.....	70
3.6.1 中断操作.....	70
3.6.2 恢复操作.....	71
<b>第4章 图像的绘制和修正.....</b>	<b>76</b>
4.1 绘图.....	76
4.1.1 喷枪工具  .....	76
4.1.2 毛笔工具  .....	78
4.1.3 铅笔工具  .....	79
4.1.4 直线工具  .....	80
4.2 在图像中添加文字.....	82
4.2.1 文字工具使用.....	82
4.2.2 使用文字蒙版工具.....	85
4.3 填色与填图.....	86
4.3.1 颜色渐变工具  .....	86

4.3.2	用油漆桶工具  填色 .....	89
4.3.3	用填充命令填充 .....	90
4.3.4	使用橡皮图章工具 .....	93
4.3.5	图案图章工具 .....	95
4.4	局部图像的修正 .....	97
4.4.1	涂抹工具 .....	97
4.4.2	用减淡工具和加深工具改变亮度 .....	99
4.4.3	使用海绵工具改变色彩饱和度 .....	100
4.4.4	使用模糊工具和锐化工具改变图像的清晰程度 .....	101
4.4.5	使用橡皮擦工具擦除局部图像 .....	102
<b>第5章</b>	<b>图像的选定</b> .....	<b>105</b>
5.1	选框工具 .....	105
5.1.1	矩形选框工具 .....	105
5.1.2	椭圆形选取框工具 .....	108
5.1.3	单行(列)选取框 .....	109
5.1.4	创建特定形状的选区 .....	110
5.2	套索类工具及魔棒工具 .....	111
5.2.1	套索类工具 .....	112
5.2.2	魔棒工具 .....	114
5.3	选区的修改 .....	115
5.3.1	选区的取消、隐藏和保存 .....	116
5.3.2	移动选区 .....	118
5.3.3	选区的增加与删减 .....	119
5.3.4	利用“修改”菜单修改选区 .....	122
5.3.5	扩大选取与选取相似 .....	125
5.3.6	选区内图像的移动、裁剪与复制 .....	126
5.3.7	剪切选区 .....	128
5.4	选区的修饰 .....	131
5.4.1	羽化选区 .....	131
5.4.2	消除锯齿 .....	132
<b>第6章</b>	<b>图像编辑</b> .....	<b>134</b>
6.1	移动、复制、删除和裁剪图像 .....	134
6.1.1	移动图像 .....	134
6.1.2	复制图像 .....	135

6.1.3 复制整幅图像 .....	136
6.1.4 删除图像 .....	137
6.1.5 裁切图像 .....	137
6.2 图像的变形 .....	139
6.2.1 图像的缩放和旋转 .....	139
6.2.2 图像的扭曲 .....	141
6.2.3 图像的斜切 .....	143
6.2.4 图像的透视 .....	144
6.2.5 图像的精确变换 .....	145
<b>第7章 图像色彩和色调调整 .....</b>	<b>147</b>
7.1 调整图像的色调 .....	148
7.1.1 统计色调分布状况 .....	148
7.1.2 色阶 .....	149
7.1.3 自动色阶 .....	151
7.1.4 曲线 .....	152
7.1.5 色彩平衡 .....	154
7.1.6 亮度/对比度 .....	155
7.1.7 色相/饱和度 .....	156
7.1.8 色调均衡 .....	158
7.2 调整图像的色彩 .....	159
7.2.1 去色 .....	159
7.2.2 替换颜色 .....	159
7.2.3 可选颜色 .....	161
7.2.4 通道混合器 .....	162
7.2.5 反相 .....	163
7.2.6 阈值 .....	164
7.2.7 色调分离 .....	165
7.2.8 变化 .....	165
<b>第8章 图像色彩模式与模式转换 .....</b>	<b>168</b>
8.1 电脑图像色彩模式 .....	168
8.1.1 HSB 模式 .....	168
8.1.2 RGB 模式 .....	169
8.1.3 CMYK 模型 .....	171
8.1.4 Lab 模式 .....	172
8.1.5 位图(Bitmap)模式 .....	173



8.1.6 灰度(Grayscale)模式 .....	173
8.1.7 索引颜色(Indexed Color)模式 .....	174
8.1.8 多通道模式 .....	174
8.2 色彩模式间的转换 .....	174
8.2.1 转换成位图模式图像 .....	175
8.2.2 转换为灰度模式图像 .....	177
8.2.3 转换成索引(Index Color)模式 .....	179
8.2.4 转换为双色调模式 .....	181
8.2.5 转换为 RGB 模式 .....	184
8.2.6 转换为 CMYK 模式 .....	184
8.2.7 概貌到概貌转换 .....	184
<b>第9章 图层</b> .....	<b>186</b>
9.1 图层的基本知识 .....	186
9.1.1 图层的基本概念 .....	186
9.1.2 图层调板 .....	187
9.1.3 设置图层选项 .....	190
9.2 图层的编辑 .....	192
9.2.1 新建图层 .....	192
9.2.2 图层的复制 .....	196
9.2.3 删除图层 .....	198
9.2.4 合并图层 .....	198
9.2.5 改变图层的排列顺序 .....	201
9.2.6 链接图层 .....	203
9.2.7 图层编组 .....	203
9.2.8 调整图层 .....	206
9.2.9 文本图层 .....	208
9.3 设置图层效果 .....	208
9.3.1 制作图层效果 .....	208
9.3.2 处理图层效果 .....	213
9.4 图层蒙版 .....	215
9.4.1 图层蒙版的基础知识 .....	215
9.4.2 蒙版的操作 .....	216
<b>第10章 通道</b> .....	<b>217</b>
10.1 通道的基本知识 .....	217
10.1.1 通道的基本概念 .....	217

10.1.2 通道调板 .....	218
10.2 通道的操作 .....	221
10.2.1 复制通道 .....	221
10.2.2 删除通道 .....	223
10.2.3 保存通道 .....	224
10.2.4 分割和合并通道 .....	225
10.3 ALPHA 通道 .....	227
10.3.1 Alpha 通道的基本知识 .....	227
10.3.2 Alpha 通道的操作 .....	227
10.4 专色通道 .....	230
10.4.1 专色通道的基本知识 .....	230
10.4.2 专色通道的操作 .....	231
<b>第 11 章 路径</b> .....	<b>233</b>
11.1 路径的基本知识 .....	233
11.1.1 路径的基本概念 .....	233
11.1.2 路径调板 .....	235
11.2 路径的操作 .....	237
11.2.1 建立路径 .....	237
11.2.2 调整路径 .....	243
11.2.3 编辑路径 .....	246
11.2.4 应用路径 .....	249
<b>第 12 章 滤镜</b> .....	<b>252</b>
12.1 滤镜的基本知识 .....	252
12.1.1 滤镜的概念和操作 .....	252
12.1.2 滤镜的预览和应用 .....	253
12.2 滤镜详介 .....	255
12.2.1 风格化滤镜 .....	255
12.2.2 画笔描边滤镜 .....	263
12.2.3 模糊滤镜 .....	271
12.2.4 扭曲滤镜 .....	276
12.2.5 锐化滤镜 .....	289
12.2.6 视频滤镜 .....	291
12.2.7 素描滤镜 .....	292
12.2.8 纹理滤镜 .....	307
12.2.9 像素化滤镜 .....	313

12.2.10 渲染滤镜 .....	318
12.2.11 艺术效果滤镜 .....	323
12.2.12 杂色滤镜 .....	338
12.2.13 其它滤镜 .....	342
<b>第 13 章 自动操作的动作</b> .....	<b>347</b>
13.1 动作基本知识 .....	347
13.1.1 动作的基本概念 .....	347
13.1.2 动作调板 .....	348
13.2 建立和使用动作 .....	349
13.2.1 创建动作 .....	349
13.2.2 执行动作 .....	353
13.3 修改和管理动作 .....	355
13.3.1 修改动作 .....	355
13.3.2 动作的管理 .....	356
<b>第 14 章 Photoshop 5.0 使用实例</b> .....	<b>358</b>
14.1 制作特效美术字 .....	358
14.1.1 制作霓虹灯文字 .....	358
14.1.2 在文字中植入图像 .....	360
14.1.3 制作倒影文字 .....	362
14.1.4 制作描红字 .....	365
14.1.5 制作浮雕文字 .....	367
14.1.6 颜色渐变文字 .....	369
14.1.7 用变换命令扭曲文字 .....	370
14.2 电脑图像处理 .....	372
14.2.1 给图像加上像框 .....	372
14.2.2 制作徽标 .....	373
14.2.3 用 Photoshop 创建特技效果 .....	376
14.2.3 用 Photoshop 与 PowerPoint 配合制作图像 .....	378
<b>附录 常用快捷键</b> .....	<b>381</b>

# 第 1 章 Photoshop 5.0 中文版基础

本章主要内容:

- ✓ Photoshop 5.0 中文版的安装和运行
- ✓ Photoshop 5.0 的基本操作

## 1.1 Photoshop 5.0 中文版的安装和运行

### 1.1.1 Photoshop 5.0 中文版的安装

#### 一、Photoshop 5.0 中文版安装要求

##### 1. 最低配置

Intel Pentium 处理器  
Windows 95 操作系统  
32 MB 的内存  
100 MB 的可用硬盘空间  
256 色显示卡  
CD-ROM 光盘驱动器

##### 2. 推荐配置

Pentium II 处理器或更高级处理器  
17in 以上彩显  
Windows 98、Windows NT(R) 4.0 或更高版本的操作系统  
64 MB 或更大的内存  
24 位真彩色显示卡, 4MB 以上显存  
大容量硬盘  
扫描仪  
彩色打印机

## 二、Photoshop 5.0 中文版安装步骤

1. 整理好硬盘空间，将 Photoshop 5.0 中文版光盘放入光驱，屏幕上会自动出现一个如图 1-1 所示的“欢迎”界面。
2. 单击 **下一步(N) >** 按钮，屏幕上出现如图 1-2 所示的对话框。



图 1-1 欢迎界面

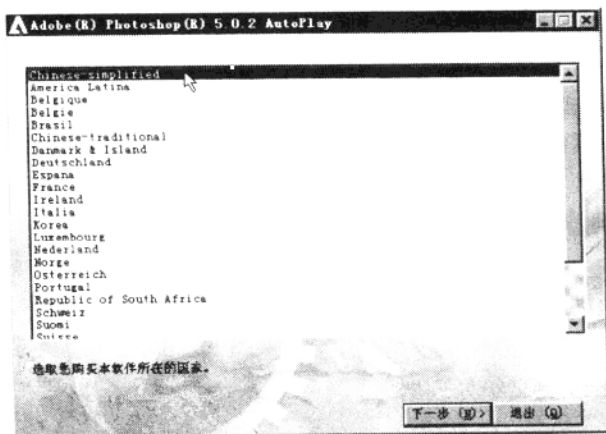


图 1-2 选择国家

3. 在国家列表中选择“Chinese-simplified(中国，单字节)”后，单击 **下一步(N) >** 按钮，进入如图 1-3 所示的“软件许可协议”对话框。
4. 如果同意 Adobe 公司的软件使用合同，单击 **接受** 按钮，进入如图 1-4 所示的界面。

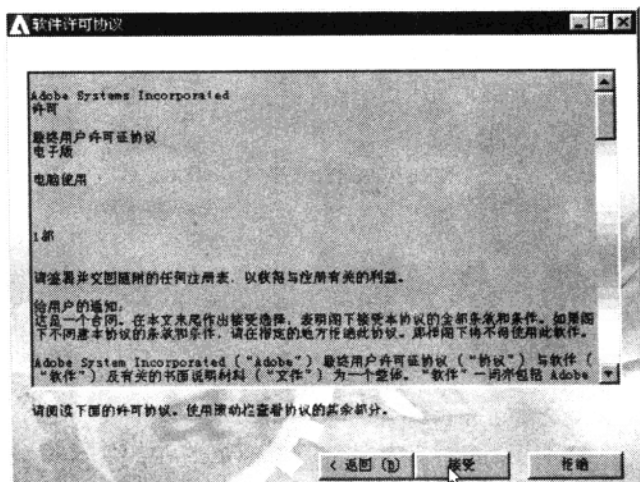


图 1-3 “软件许可协议”对话框

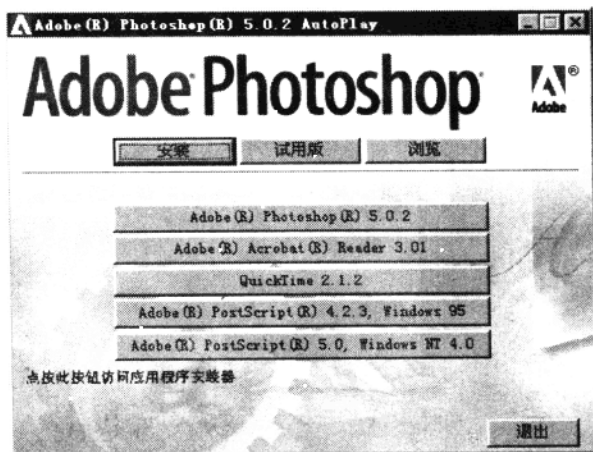


图 1-4 选择安装内容

5. 单击 **Adobe (R) Photoshop (R) 5.0.2** 按钮，屏幕开始安装 Photoshop，首先出现一个如图 1-5 所示的“设置”对话框。

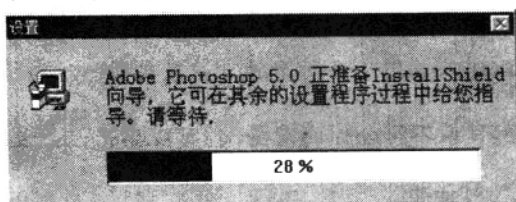


图 1-5 “设置”对话框

6. 稍等一会, 屏幕上出现一个如图 1-6 所示的“欢迎”对话框。

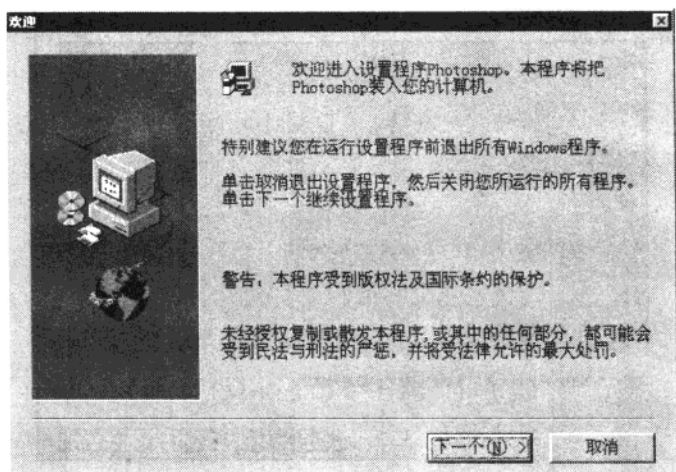


图 1-6 “欢迎”对话框

7. 单击 **下一个(N) >** 按钮, 屏幕出现一个如图 1-7 所示的“选择国家”对话框。

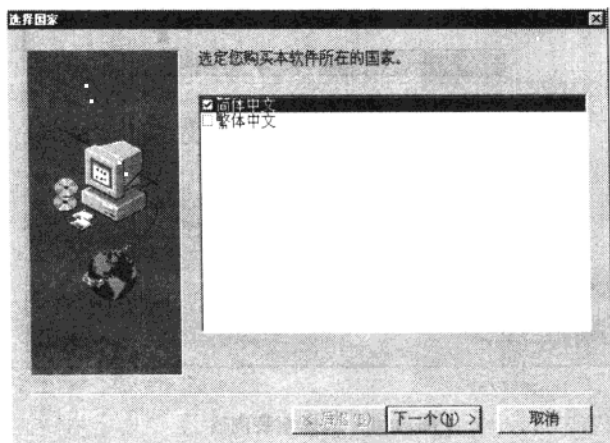


图 1-7 “选择国家”对话框

8. 选择“简体中文”后, 单击 **下一个(N) >** 按钮, 进入“软件许可协议”对话框。
9. 单击“接受”按钮, 进入如图 1-8 所示的“设置类型”对话框。
10. 如果系统默认的目标目录不符合你的需要, 你可以单击 **浏览(B)...** 按钮, 进入到如图 1-9 所示的“选择目录”对话框。
11. 在“目录”列表中选择已有的目录, 或者直接在“路径”框中输入一个你需要的安装

目录，单击“确定”按钮，返回“设置类型”对话框。

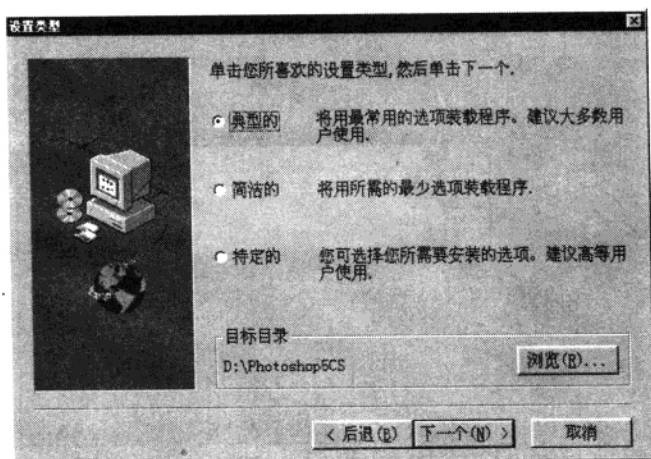


图 1-8 选择安装类型

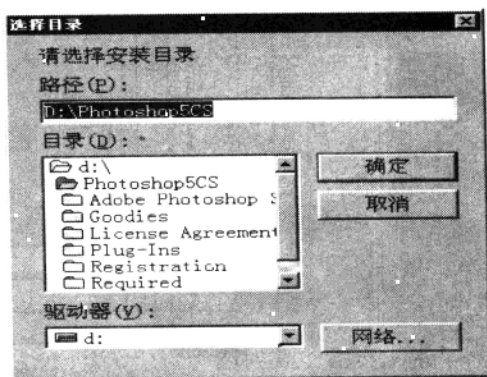





图 1-9 选择安装目录

12. 用户可以根据需要，选择一种安装类型，例如选择“特定的”类型后，单击  按钮，进入到如图 1-10 所示的“选择组件”对话框。
13. 单击不需要安装的组件，使其前面方框变成 ，对话框的下方列出了所需组件安装到硬盘中需要的空间和硬盘中的剩余可用空间。
14. 选择好要安装的组件后，单击  按钮，进入到“如图 1-11 所示的用户信息”对话框。
15. 输入用户的有关信息，其中“序列号”框中，一定要按光盘提供的序列号填入（一般可参看光盘中的 Sn.txt 文件），其他信息根据用户喜好而定，输入好后，单击  按钮。



按钮，屏幕出现一个如图 1-12 所示的对话框。

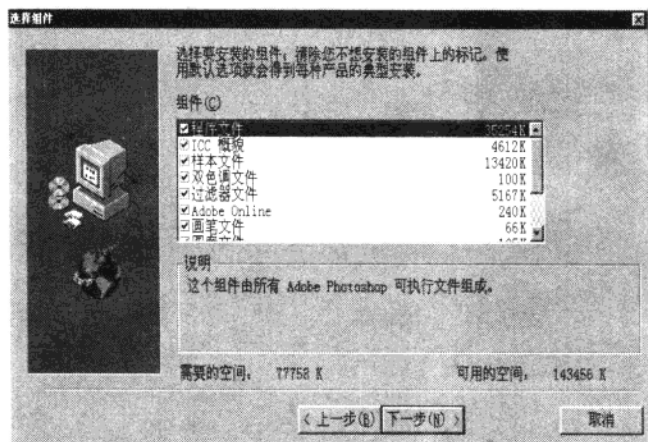


图 1-10 选择安装组件

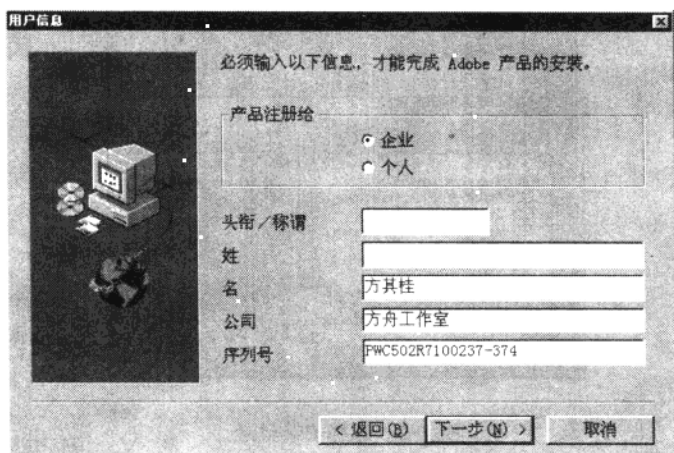


图 1-11 “用户信息”对话框

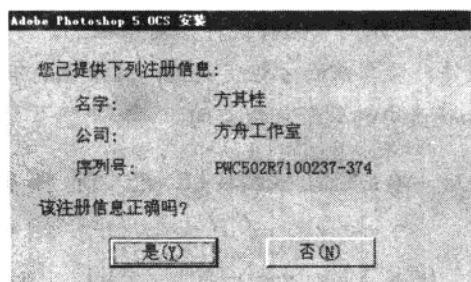


图 1-12 提示信息