

最新实用

ZUI XIN SHI YONG

山东省地图册

SHAN DONG SHENG DI TU CE

山东省地图出版社

山东省地图册

主编：何爱仪 李炳星

文字编撰：程新元 方学明 李炳星
地图编辑：王玉琴 黎丽 李令芝 刘萍 刘明晓
李钧 王绪双 薛静 王美华
计算机制图：崔晓波 韩向红 谭欣欣 鹿春梅 施惠萍
刘明晓 李湘 刘萍 崔海华 方晖
责任编辑：李炳星 王玉琴
色彩设计：郑建明
排 版：季庆朝

ISBN 7-80532-259-7



ISBN7-80532-259-7/K · 251

定价：19.80 元

9 787805 322599 >

LT0000437138X



K992.252

3

山东省地图册



7A1146/10

山东省地图出版社

图书在版编目(CIP)数据

山东省地图册/何爱仪,李炳星编制.-济南:山东省地图出版社,1999·8
ISBN7-80532-259-7

I.山… II.①何…②李… III.行政区地图-山东-图集 IV.K 992.252

中国版本图书馆CIP数据核字(1999)第24504号

山东省地图出版社出版

(济南市文化东路东首路北 电话:8937369)

新华书店发行

山东省地图出版社印刷厂制版印刷

787×1092毫米 1/32 印张:9

1999年8月第1版 1999年8月第1次印刷

印数1-20000 定价:19.80元

ISBN7-80532-259-7/K·251

鲁测图审准 9915S002

版权所有 侵权必究

前 言

山东省，简称鲁，亦称齐鲁。位于中国东部沿海、黄河下游，地理位置优越，气候宜人。巍巍泰山，滔滔黄河，悠久的历史，灿烂的文化，秀丽的风光，发达的交通，丰富的资源及光荣的革命传统吸引了无数中外有识之士、游客来到这块美丽的土地上投身经济建设和观光旅游。

实行改革开放的政策以来，山东大地的面貌日新月异，经济建设持续、快速、健康的发展。山东的行政区划随着社会经济的发展发生了重大的变化。为使国内外的朋友更好地了解山东和满足社会各界的需求，我社编印出版了最新《山东省地图册》，以飨读者。

《山东省地图册》分序图、政区图、城区图、文字说明四部分。序图中详细地介绍了山东政区、山东地势、山东人口、山东交通旅游、山东气候、概述了山东的自然、人文地理。政区图对我省十七个市地的行政区划、交通、水系等作了详细的表示。城区图主要介绍了党政机关驻地，主要企事业单位及经济技术开发区和城市建设的巨大变化。文字部分主要介绍了省内各地的自然条件、社会经济、工农业、交通、名胜古迹、土特产品等概况。

《山东省地图册》功能齐全，实用性强。采用丰富的地图语言，科学地表述了山东的地理环境，是一部全面反映省情、市情、县情的重要工具书。它的出版发行，必将为我省经济的发展起到促进和推动作用。

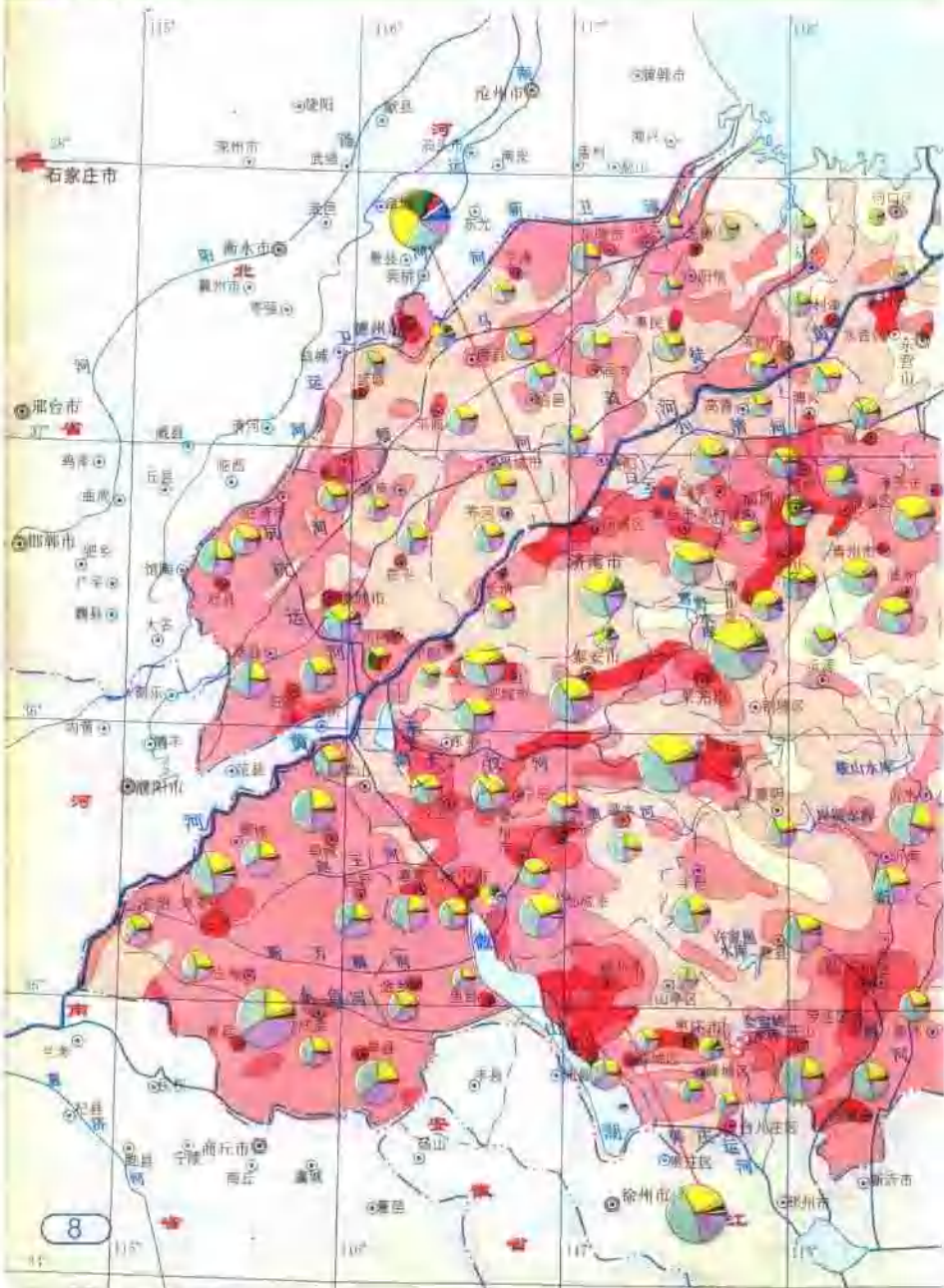
图

例

	省	会		高新技术开发区界
	市(地)政府驻地			河流湖泊
	县(市区)政府驻地			时令河
	乡(镇、街办)政府驻地			主干沟渠
	自然村			堤岸
	铁路车站			水库
	高速公路			记号性水库
	规划中高速公路			盐田
	国道及道号			学校医院
	省道			汽车站 游览景点
	一般公路			体育场
	省界			山峰 山名及高程注记
	市(地)界			
	县(市-区)界			济南市(174) 主区文字说明页码
	乡镇界			部幅页码



山东人口



原
书
缺
页

原
书
缺
页



山东气候

