



国家森林公园

神水飞来三界外  
东镇极峰涌清泉

● 潘心德 主编

万叠奇山供眼底  
一方雄镇位齐东

东镇沂山

DONGZHENYISHAN

# 东 镇 沂 山

潘心德 主编

济 南 编 版 社

东镇沂山

潘心德 主编

---

责任编辑:赵钟云 美术编辑:李兆虬  
济南出版社出版发行  
(济南市经七路 251 号)

封面设计:李兆虬  
傅力  
山东莱芜市印刷厂印刷

---

开本:850×1168 毫米 1/32  
印张:17.5  
字数:400 千字

1998 年 9 月第 1 版  
1998 年 9 月第 1 次印刷  
印数 1--20000 册

---

ISBN7—80629—362—0/K·17

定价:25.00 元(平)  
32.00 元(精)

(如有倒页、缺页、白页直接与印刷厂调换)

掉花崖

沂山水库

北门

碧霞祠

天池亭

南天门

歪头崮

狮子崮

扁崮

天台亭

花枝台

玉皇阁

望海亭

玉皇顶

探海石

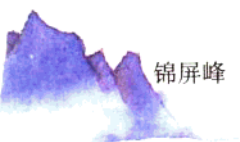
龙山文化遗址

西百丈崖

傅力绘制



# 沂山主要景点分布



锦屏峰

龙山文化遗址



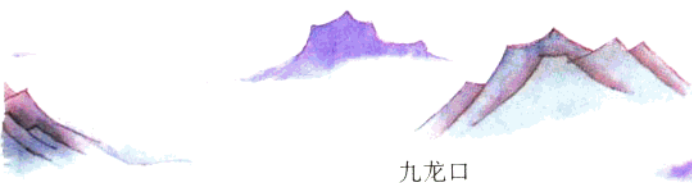
郭雀寨

龙威石

大汶口、龙山文化遗址



森林公园管理处



九龙口



去云寺

东门

东镇庙



大关水

观瀑亭

明道寺舍利塔

龙山文化遗址

百丈崖

笔架山

穆陵关

沂山云海





夏日槐谷



春到沂山  
王学斌摄





槐花



万亩黑松林





探海石



八  
形  
石



歪头崮





迎客松



天池



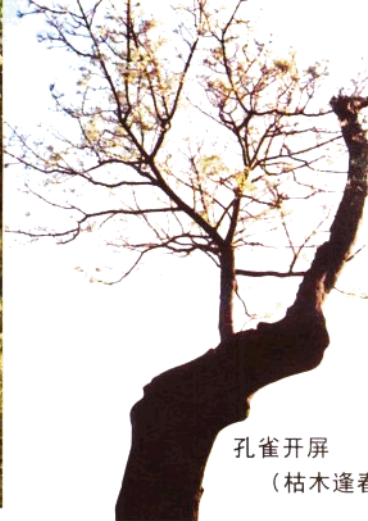
栗抱松



折叠松

高安禄摄





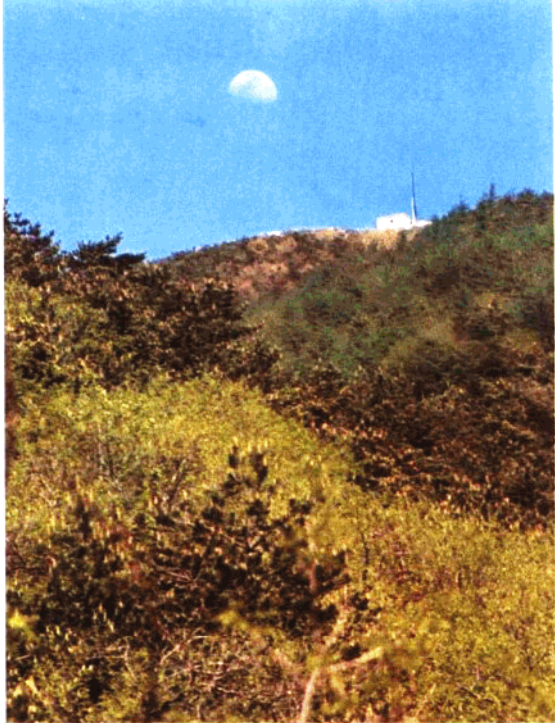
孔雀开屏  
(枯木逢春)



蟠龙松



日月同辉  
(玉皇顶奇观)

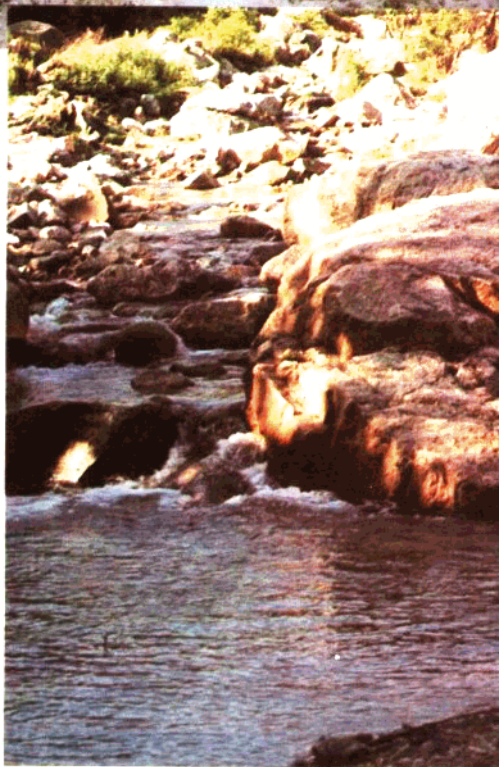


龙威石 (郭雀石)





双  
崮



巨源涧





红花草



毛茛花





杜鹃



照山白



杜鹃





元大德御碑

