

# 人体 断面解剖图谱

金连弘 主编

ATLAS

OF HUMAN  
SECTIONAL

ANATOMY

■ ■ ■ ■ ■ = HEAD AND NECK

■ ■ ■ ■ ■ = THORAX

■ ■ ■ ■ ■ = ABDOMEN

■ ■ ■ ■ ■ = PELVIS



人民卫生出版社



# 人体断面解剖图谱

主 编 金连弘

副主编 柏春枝

绘 画 张向光 张海峰  
摄 影

审 阅 王云祥

编 者 金连弘 柏春枝 董云厚 张向光  
刘庆鹏 谢遵江 海力斯

人民卫生出版社

## 图书在版编目(CIP)数据

人体断面解剖图谱/金连弘主编. —北京:人民卫生出版社,  
2004.11

ISBN 7-117-06486-2

I. 人… II. 金… III. 人体解剖学:断面解剖学-图谱  
IV. R322-64

中国版本图书馆 CIP 数据核字(2004)第 116218 号

## 人体断面解剖图谱

主 编:金连弘

出版发行:人民卫生出版社(中继线 67616688)

地 址:(100078)北京市丰台区方庄芳群园 3 区 3 号楼

网 址:<http://www.pmph.com>

E-mail: [pmph@pmph.com](mailto:pmph@pmph.com)

印 刷:北京人卫印刷厂(尚艺)

经 销:新华书店

开 本:889×1194 1/16 印张:33

字 数:988 千字

版 次:2005 年 1 月第 1 版 2005 年 1 月第 1 版第 1 次印刷

标准书号:ISBN 7-117-06486-2/R·6487

定 价:190.00 元

著作权所有,请勿擅自用本书制作各类出版物,违者必究

(凡属质量问题请与本社发行部联系退换)



金连弘,男,1946年9月出生,1970年毕业于哈尔滨医科大学,1982年研究生班毕业。2003年获澳大利亚荣誉科学博士学位。现任哈尔滨医科大学组织胚胎学教授,博士生导师,黑龙江省解剖与组织胚胎学学科带头人,组织工程研究中心主任,黑龙江省解剖学会副理事长,中华医学会理事,中国解剖学学位理事,中国解剖学杂志编委,兼任太平洋医学杂志编委(俄罗斯) Mededucation 杂志编委(加拿大),中国医学科学院杂志编委,俄罗斯远东地区医学科学院院士,曾任哈尔滨医科大学校长,党委书记。现任黑龙江省卫生厅厅长,黑龙江省医学科学院院长。早年在加拿大、美国留学,多年从事解剖学与组织胚胎学教学、科研工作,在帕杰金氏病、脑痴呆方面发表多篇论文和专著。目前正承担关于干细胞及其应用等国家“十五”重点课题和省重点课题研究。

# 前 言

随着医学影像学的不断发展,各医学院校相继为影像专业、七年制、研究生和五年制本科开设了断层解剖学。同时,临床各科医生普遍应用CT、MRI和B型超声作为重要的辅助诊断。我们编写这本图谱,旨在于为他们提供有价值的参考资料。

本图谱的特点是,即有原始的断面照片,又有在原断面的基础上,采用电脑绘图图片,使结构更加清晰,便于学习掌握,节省时间,提高学习效果。

本书共有510幅断面解剖图,其中头颈部162幅,胸部116幅,腹部126幅,盆部106幅。

虽然我们尽最大努力,力求精益求精,但仍有不足之处,务请读者批评指正。

金连弘

2004.12.20.于哈尔滨医科大学

# Preface

With the rapid development of medical imageology, more and more medical universities have set up course of human sectional anatomy for students majored in imageology, and for 7 -year program, 5 -year program medical students and postgraduates. At the same time, CT, MRT, and B ultrasonic have been widely used by most doctors in assisting their daily diagnosis. So, we have compiled this book with the aim to provide valuable reference to all those people.

This book is featured by its plentiful pictures. Some of them are original photos taken from human body directly, and others are protracted pictures drawn with computer based on original photos, which will make the structure more clear to see and easier to grasp. And it will help the students to learn it more efficiently.

There are altogether 510 sectional pictures, among them, 162 pictures of head and neck, 116 pictures of thorax, 162 pictures of abdomen and 106 pictures of pelvis.

Although we have tried our best to pursue accuracy and perfection while compiling this book, for limit of our resources, we can't avoid making a slip. Therefore, we will mostly appreciate the valuable advice from our respected readers.

Jin Lianhong

Dec. 2004

Harbin Medical University

# 使用说明

本图谱分为头颈部、胸部、腹部和盆部四部分。每两页为一单元，一页为尸体断面图，一页为电脑彩绘图。头颈部有水平断面、斜断面、冠状断面和矢状断面；胸部和腹部各有水平断面、冠状断面和矢状断面；盆部有男性、女性的水平断面和矢状断面，其冠状断面，在腹部的冠状断面一并编写。

各参考平面如下：

头颈部水平断面的参考平面为眶下缘至外耳门的断面，斜断面的参考平面为眉上缘或眶上缘中点与外耳道的连线，冠状断面的参考平面为垂直于眼耳平面的断面，矢状断面的参考平面为正中矢状断面；胸腹盆部的水平断面的参考平面为胸骨角或脐的水平断面，矢状断面的参考平面为躯干的正中矢状断面，冠状断面的参考平面为腋中线的冠状断面。

英文名词缩写为

Fig. —— figure	v. —— vein	a. —— artery
n. —— nerve	m. —— muscle	

# Instructions

There are four regions in this atlas including head and neck, thorax, abdomen and pelvis. Each unit covers two pages. One page shows sectional picture of body, another is protracted colorful picture drawn with computer. The region of head and neck consists of horizontal, oblique, coronal and sagittal sections. The regions of thorax and abdomen consist of horizontal, coronal and sagittal sections. The region of pelvis consists of horizontal and sagittal sections of male and female. The coronal sections of pelvis will be seen in the chapter of coronal sections of abdomen.

The reference planes are as follows:

The reference plane for horizontal sections of head and neck is at eyeear plane. The reference plane for oblique sections of head and neck is a line connecting midpoint of supraorbital margin with external acoustic pore. The reference plane for coronal sections of head and neck is the section perpendicular to the eye -ear plane. The reference plane for sagittal sections of head and neck is mid-sagittal section.

The reference plane for horizontal sections of thorax, abdomen, and pelvis is the horizontal section that passing through the sternal angle or umbilicus. The reference plane for sagittal sections of thorax, abdomen, and pelvis is the mid-sagittal section of trunk. The reference plane for coronal section of thorax, abdomen, and pelvis is the coronal section that passing through the midaxillary line.

## Abbreviations:

Fig. — figure	v. — vein	a. — artery
n. — nerve	m. — muscle	



# 目 录

## 头颈部

水平断面	图 1-58	2
斜断面	图 59-104	60
冠状断面	图 105-134	106
矢状断面	图 135-162	136

## 胸 部

水平断面	图 163-204	166
冠状断面	图 205-230	208
矢状断面	图 231-278	234

## 腹 部

水平断面	图 279-336	284
冠状断面	图 337-360	342
矢状断面	图 361-404	366

## 盆 部

水平断面(男)	图 405-430	412
水平断面(女)	图 431-462	438
矢状断面(男)	图 463-494	470
矢状断面(女)	图 495-510	502

# Contents

## THE HEAD AND NECK

Horizontal section 1–58 Fig	2
Oblique section 59–104 Fig	60
Frontal section 105–134 Fig	106
Sagittal section 135–162 Fig	136

## THE THORAX

Horizontal section 163–204 Fig	166
Frontal section 205–230 Fig	208
Sagittal section 231–278 Fig	234

## THE ABDOMEN

---

Horizontal section 279–336 Fig	284
Frontal section 337–360 Fig	342
Sagittal section 361–404 Fig	366

## THE PELVIS

---

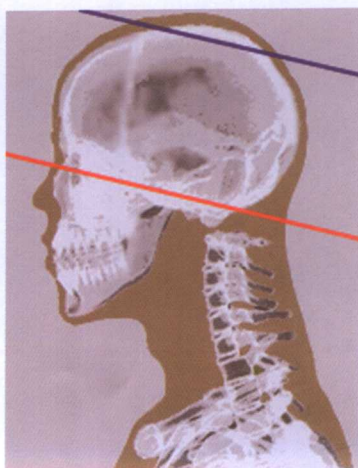
Horizontal section, male 405–430 Fig	412
Horizontal section, female 431–462 Fig	438
Sagittal section, male 463–494 Fig	470
Sagittal section, female 495–510 Fig	502

# 头 颈 部

**THE HEAD AND NECK**



图1 头颈部水平断面



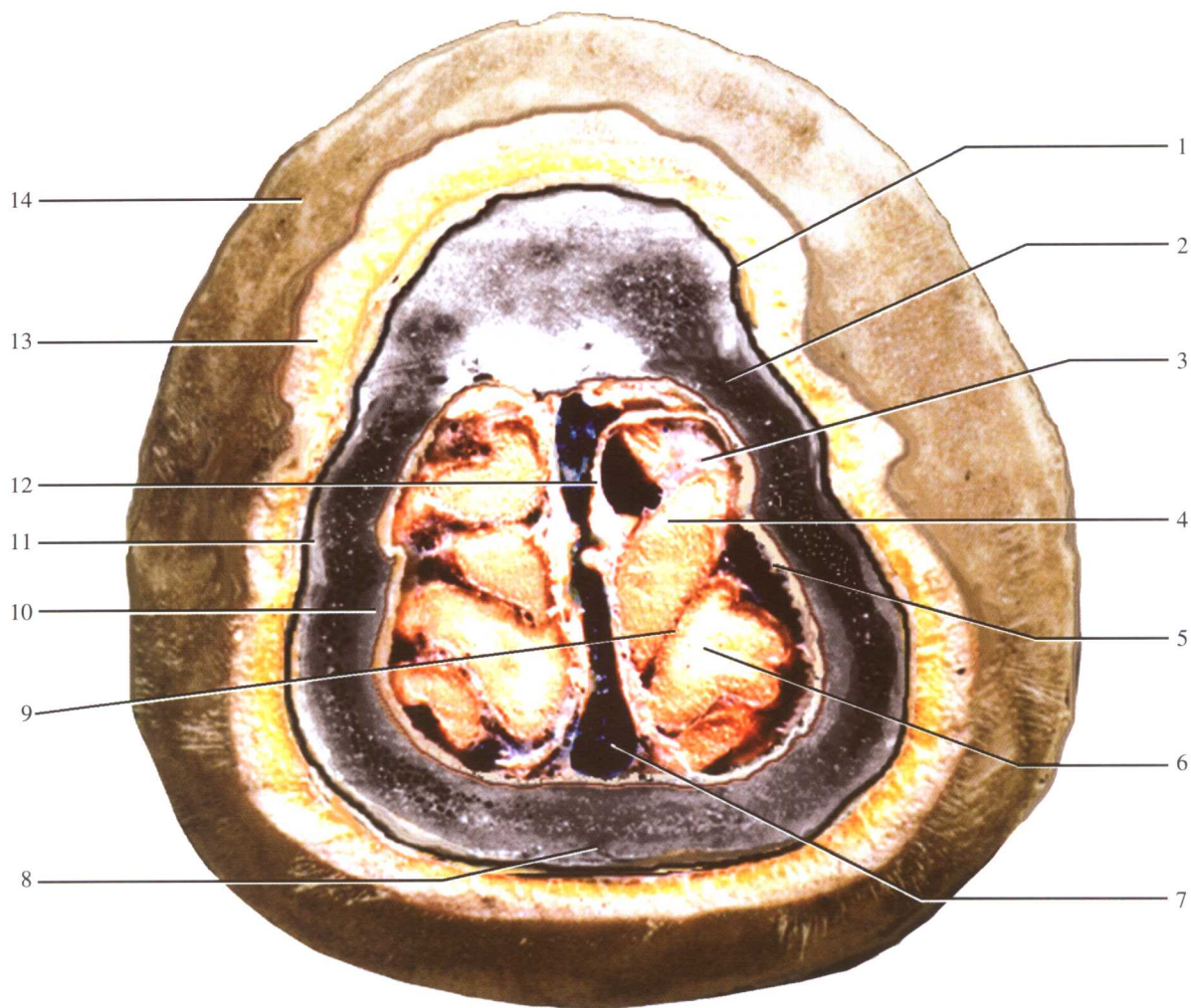


图 2 头颈部水平断面

- |                                  |                                  |
|----------------------------------|----------------------------------|
| 1. 颅盖外板 outer plate of calvaria  | 8. 矢状缝 sagittal suture           |
| 2. 颅盖板障 diploic of calvaria      | 9. 中央沟 central sulcus            |
| 3. 脑蛛网膜 cerebral arachnoid mater | 10. 颅盖内板 inner plate of calvaria |
| 4. 中央前回 precentral gyrus         | 11. 骨膜 periosteum                |
| 5. 硬脑膜 cerebral dura mater       | 12. 大脑镰 cerebral falx            |
| 6. 中央后回 postcentral gyrus        | 13. 浅筋膜 superficial fascia       |
| 7. 上矢状窦 superior sagittal sinus  | 14. 皮肤 skin                      |

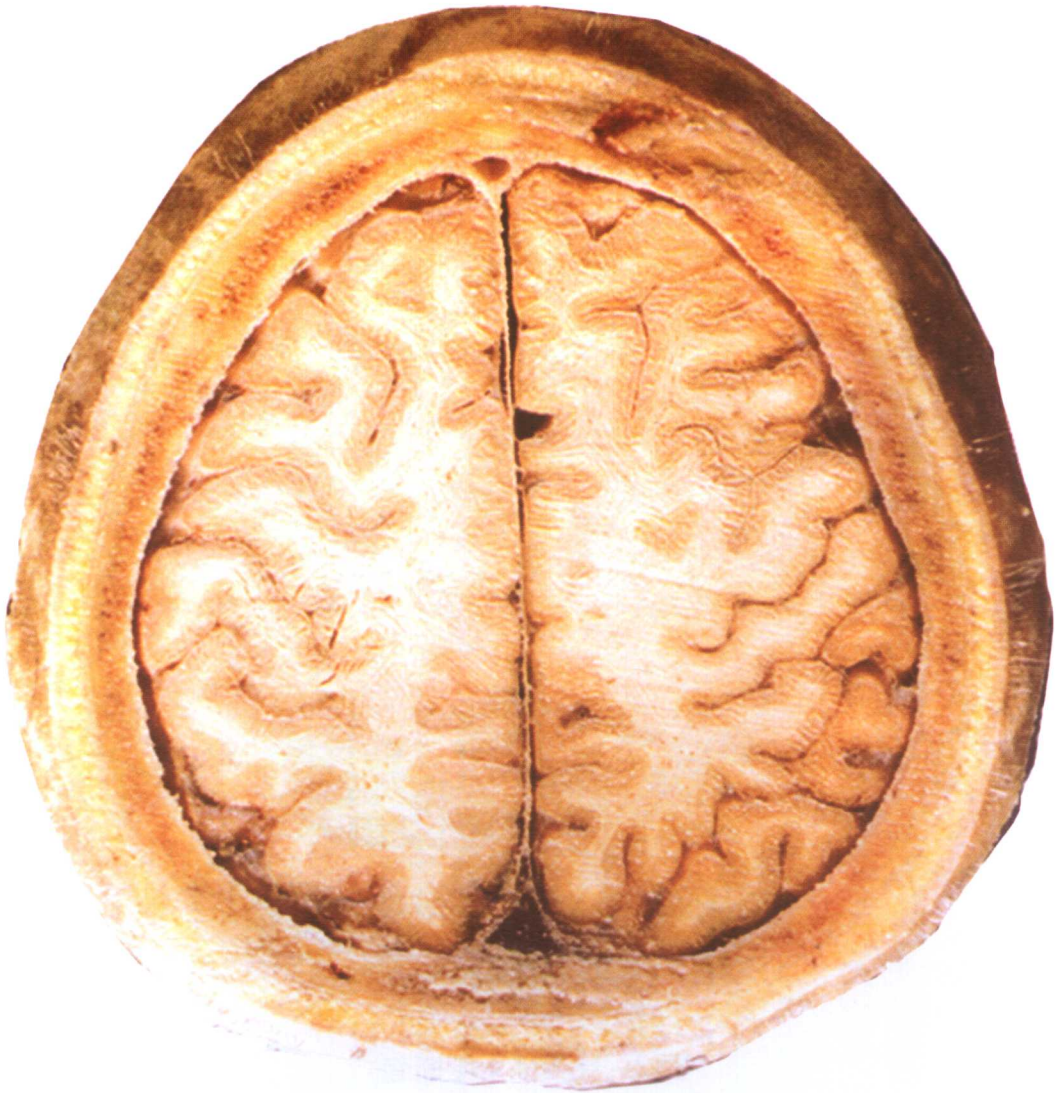
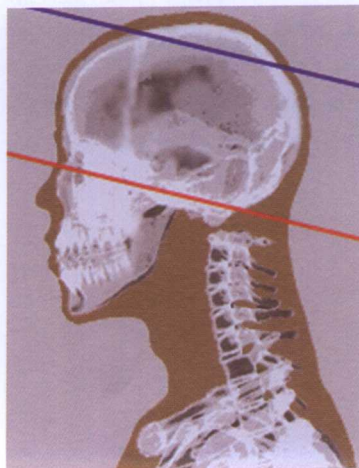


图3 头颈部水平断面



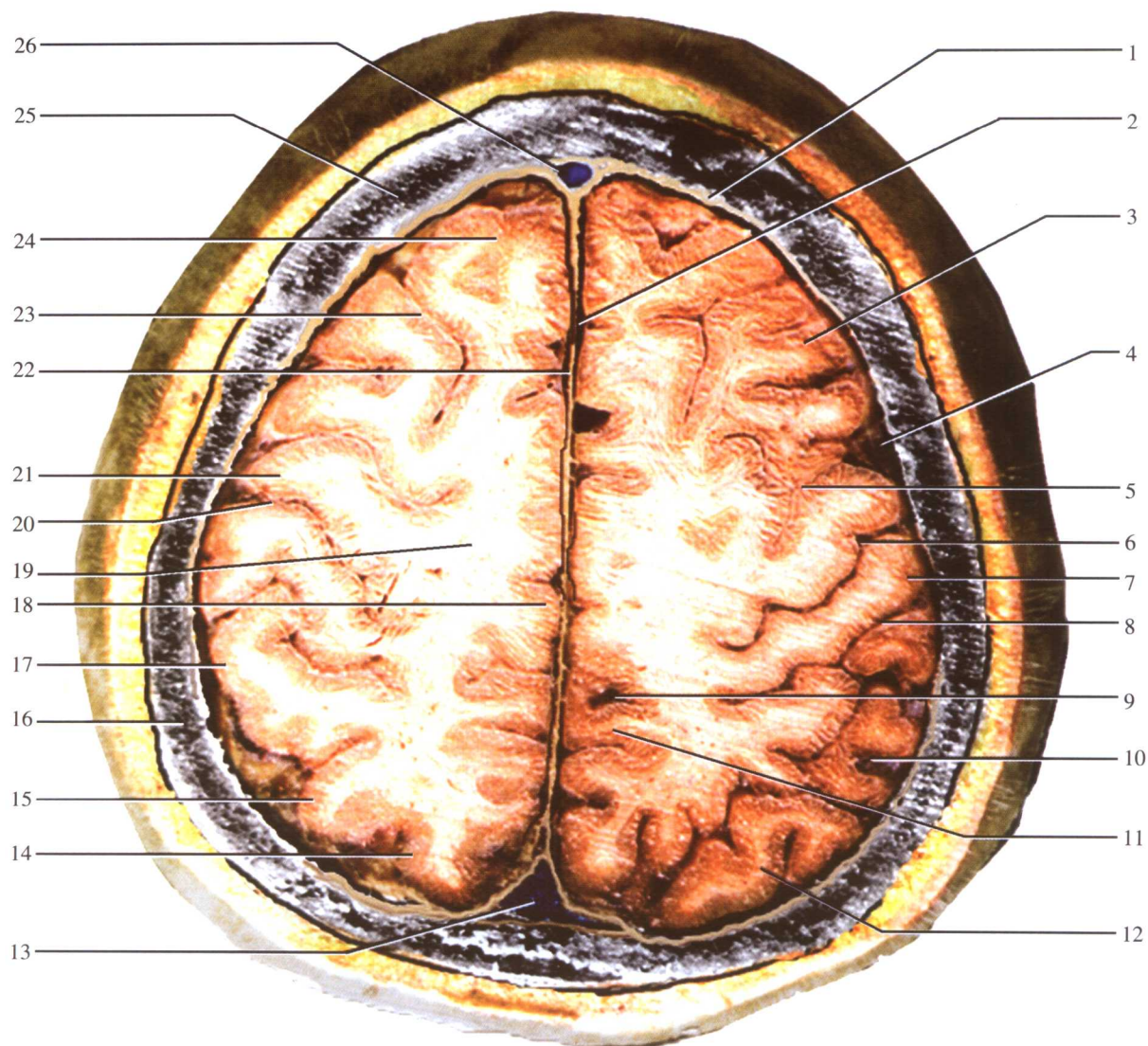
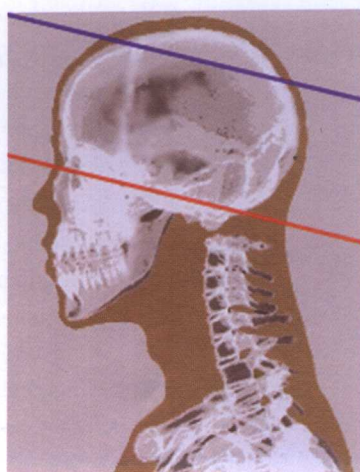


图4 头颈部水平断面

- |  |   |
|--|---|
| 1. 硬脑膜 cerebral dura mater                           | 14. 顶上小叶 superior parietal lobule                   |
| 2. 大脑纵裂池 cistern of cerebral longitudinal fissure    | 15. 角回 angular gyrus                                |
| 3. 额中回 middle frontal gyrus                          | 16. 顶骨 parietal bone                                |
| 4. 脑蛛网膜 cerebral arachnoid mater                     | 17. 缘上回 supramarginal gyrus                         |
| 5. 中央前沟 precentral sulcus                            | 18. 中央旁小叶 paracentral lobule                        |
| 6. 中央沟 central sulcus                                | 19. 放射冠 corona radiate                              |
| 7. 中央后回 postcentral gyrus                            | 20. 中央沟 central sulcus                              |
| 8. 中央后沟 postcentral sulcus                           | 21. 中央前回 precentral gyrus                           |
| 9. 扣带沟缘支 marginal ramus of cingulate sulcus          | 22. 大脑镰 cerebral falx                               |
| 10. 缘上回 supramarginal gyrus                          | 23. 额上沟 superior frontal sulcus                     |
| 11. 楔前叶 precuneus                                    | 24. 额上回 superior frontal gyrus                      |
| 12. 角回 angular gurus                                 | 25. 额骨 frontal bone                                 |
| 13. 上矢状窦后部 posterior part of superior sagittal sinus | 26. 上矢状窦前部 anterior part of superior sagittal sinus |



图 5 头颈部水平断面





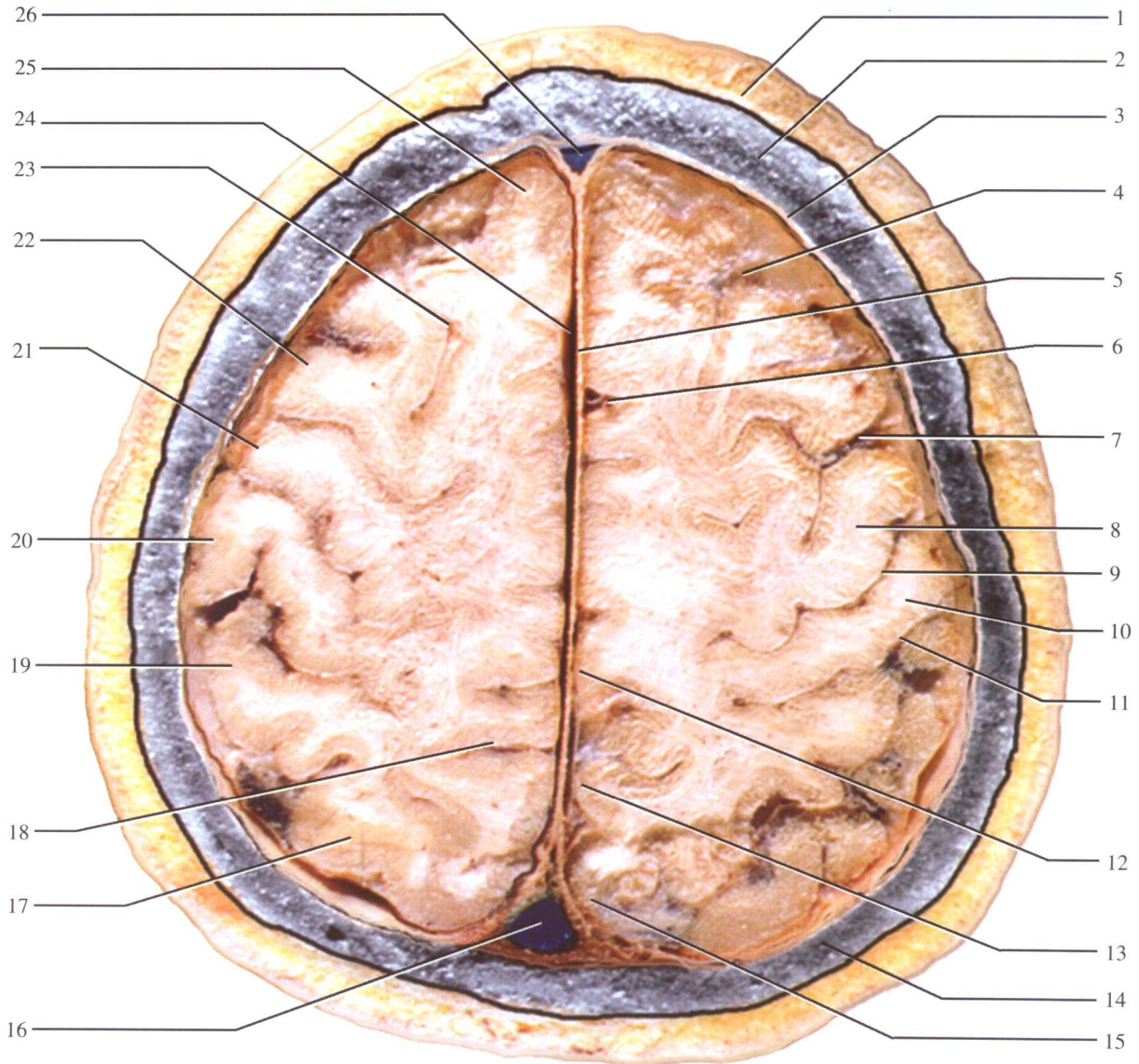


图 6 头颈部水平断面

- |                                  |  |
|----------------------------------|--|
| 1. 帽状腱膜 galea aponeurotica       | 14. 顶骨 parietal bone                                 |
| 2. 额骨 frontal bone               | 15. 顶上小叶 superior parietal lobule                    |
| 3. 硬脑膜 cerebral dura mater       | 16. 上矢状窦后部 posterior part of superior sagittal sinus |
| 4. 脑蛛网膜 cerebral arachnoid mater | 17. 角回 angular gyrus                                 |
| 5. 大脑镰 cerebral falx             | 18. 扣带沟缘支 marginal ramus of cingulate sulcus         |
| 6. 大脑前动脉 anterior cerebral a.    | 19. 缘上回 supramarginal gyrus                          |
| 7. 中央前沟 precentral sulcus        | 20. 中央后回 postcentral gyrus                           |
| 8. 中央前回 precentral gyrus         | 21. 中央前回 precentral gyrus                            |
| 9. 中央沟 central sulcus            | 22. 额中回 middle frontal gyrus                         |
| 10. 中央后回 postcentral gyrus       | 23. 额上沟 superior frontal sulcus                      |
| 11. 中央后沟 postcentral sulcus      | 24. 大脑纵裂池 cistern of cerebral longitudinal fissure   |
| 12. 中央旁小叶 paracentral lobule     | 25. 额上回 superior frontal gyrus                       |
| 13. 楔前叶 precuneus                | 26. 上矢状窦前部 anterior part of superior sagittal sinus  |