

中国现代著名作家  
情与爱 ● 丛书

四川文艺出版社

丁言昭 著



# 萧红

## 萧萧落红情依依

萧红为呼兰河写传，写出一部优秀的小说  
丁言昭为萧红写传，写出一部感人的传记





90151601

中国现代文学名著丛书

萧红

丁言昭 著

萧萧落红情依依



K825  
1127



K825  
1127

02

●萧红(1936年在日本时留影)

(川)新登字 007 号

责任编辑:王馨钵

封面设计:徐永生

版式设计:邓小林

“中国现代著名作家情与爱”丛书

萧萧落红情依依——萧红的情与爱

总定价:80.15 元(共六册,本册定价:14.50 元)

---

编著者 丁吉昭

ISBN7—5411—1175—9/I·1095

1995 年 3 月 第一版

1995 年 3 月第一次印刷

开本 850×1168mm 1/32

印数 1—7000 册

印张 12.5 插页 7

字数 195 千

四川文艺出版社出版发行

(成都盐道街 3 号)

新华书店经销

山东新华印刷厂德州厂印刷

---

中国现代著名作家情与爱

萧红 ● 丁言昭 著



●萧红与萧军(1933年在哈尔滨)



●萧红(1931年在北京)

中国现代著名作家情与爱

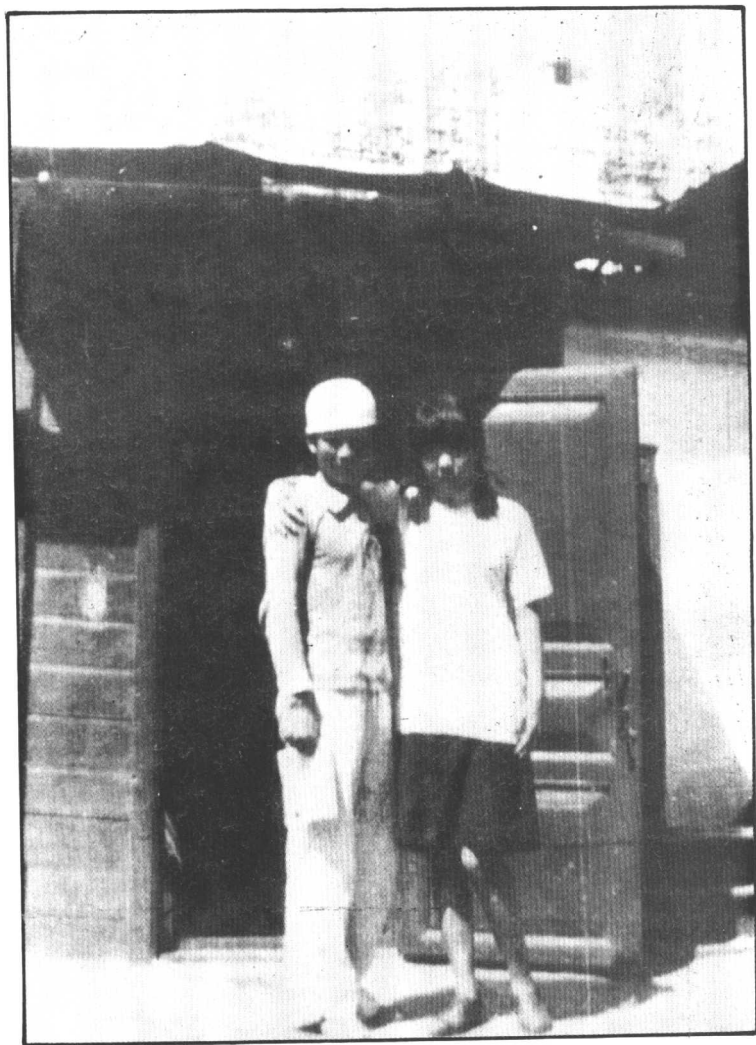
萧红 ● 丁言昭 著



●萧红和萧军(1934年在哈尔滨)

中国现代著名作家情与爱

萧红 ● 丁言昭 著



●萧红与萧军(1933年在哈尔滨)



中国现代著名作家情与爱

萧红 ● 丁言昭 著



●萧红和萧军(1935年在上海)

中国现代著名作家情与爱

萧红 ● 丁言昭 著



● 萧红(1935年在上海)



● 萧红与其生母姜玉兰合影



中国现代著名作家情与爱

萧红 ● 丁言昭 著



●左起：许广平、萧红、周海婴、萧军  
(1937年春在上海鲁迅墓地)



●萧红与许广平(1936年在上海大陆新村9号)

中国现代著名作家情与爱

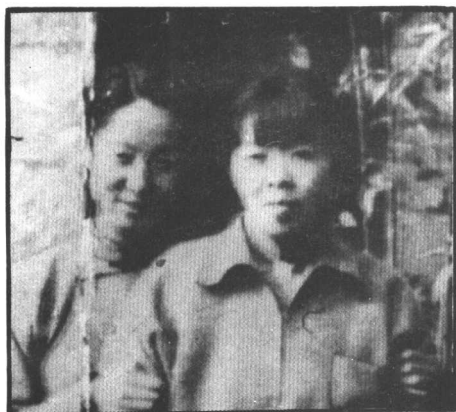
萧红 ● 丁言昭 著



●萧红、萧军、罗烽(1937年秋在武昌洪山塔下合影)

中国现代著名作家情与爱

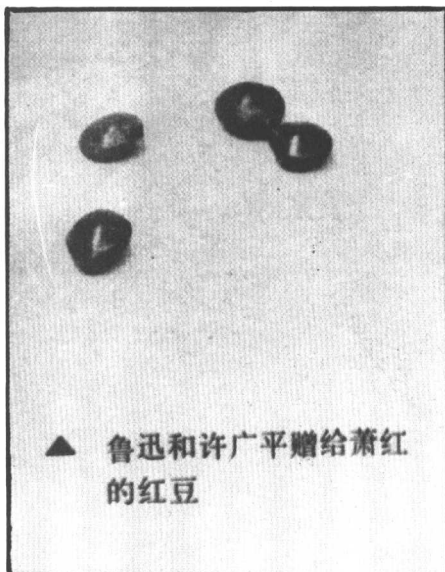
萧红 ● 丁言昭 著



● 萧红与哈尔滨女中的同学

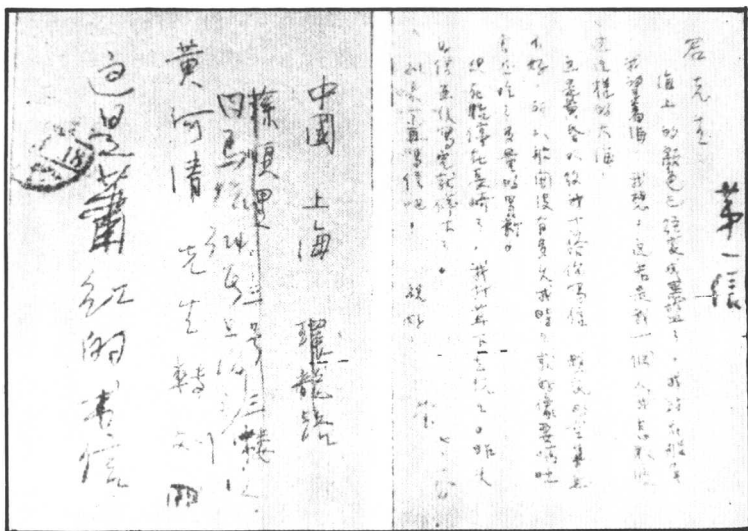


● 萧红与端木蕻良 1938 年在西安





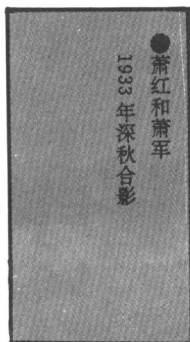
●左起：萧红、萧军与金人、舒群、黄田、裴馨园（1933年哈尔滨）



●萧红致萧军的信（1936年7月18日）

中国现代著名作家情与爱

萧红 ● 丁言昭 著



● 1937年在上海萧红为萧军画的速写



● 1940年萧红设计的《马伯乐》封面

中国现代著名作家情与爱

萧红 ● 丁言昭 著



● 罗烽 (1937 年在武昌东湖)  
左起：萧军、锡金、萧红



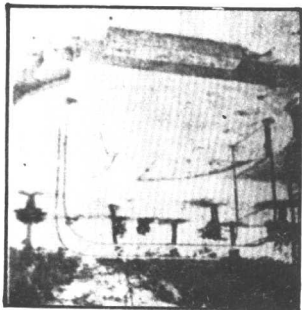
● 萧红与丁玲 (1938 年在西安)



● 萧红 (1938 年在西安公园)

中国现代著名作家情与爱

萧红 ● 丁言昭 著



●香港浅水湾萧红之墓

●香港文艺界萧红骨灰返穗送别会情景

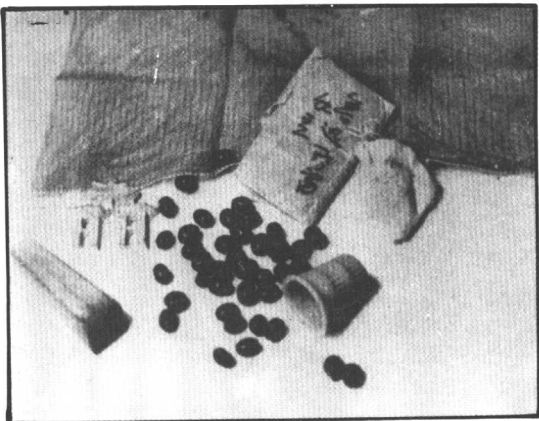


中国现代著名作家情与爱

萧红 ● 丁言昭 著



●戴望舒拜萧红墓



●萧红的一组遗物



●广州作家迎接萧红骨灰(1957年)

# 丘比特与缪斯

——《中国现代著名作家的  
情与爱丛书》总序

陈漱渝

在法国历史上，有一位“不孚众望”的皇帝路易十五。他的一生经常受女人影响；特别是他的情妇蓬巴杜尔侯爵夫人和巴利伯爵夫人，甚至影响到他的人事安排和政策决定。在西班牙历史上，也有一位伊萨伯拉二世女王。她的情人中有一位年轻军官弗郎西斯科·塞拉诺，先被提升为元帅和内阁首相，后成了她的叛逆者和西班牙的独裁者。恩格斯在《流亡者文