

如 | 何 | 臨 | 習 | 行 | 書

文徵明行書
藤王閣序
筆法舉要

陝西旅游出版社

如何临习行书

文徵明行书

「滕王阁序」笔法举要

孔墨丁 编

陕西旅游出版社

(陕)新登字 012 号

责任编辑:赵乐宁

封面设计:徐未未

书法普及教育系列丛书
书法入门——楷·行书技法大全
孔墨丁 编著

陕西旅游出版社出版发行

(西安长安路 32 号 邮政编码 710061)

新华书店经销 咸阳市印刷厂印刷

787×1092 毫米 16 开本 45 印张 160 千字

1996 年 6 月第一版 1996 年 6 月第 1 次印刷

印数:1 8000(套)

ISBN7-5418-1287-0/J·237

定价:72 元(套) 78 元(盒) 1.80 元(每册)

如何临习行书

学习行书,首先要学好楷书。行书和学写楷书一样,也是以临摹前人优秀作品为基础的。

选帖,初学先选择一种古代大家的优秀范本进行临习。临习行书,第一要注重点画的学习。行书的点画是以楷书为基础的,为横、竖、点、撇、挑、钩、捺、折八种。着重掌握所学行书基本点画的用笔,书写熟练后就会自然产生笔势,出现顾盼牵丝。写行书要比写楷书快,运笔比较流畅,点画间相互映带是行书的一个主要特点。第二要注重行书偏旁部首的学习。对于行书点画的写法熟练后,再学习行书各种偏旁部首的写法,注意各种偏旁部首在行书中的相互变化,结构的映带等关系。第三一点就是对行书结体法则的学习。行书的结体基本还保留了楷书的结体原则,但较楷书灵活自然,富于变化。在掌握了行书的点画以及结体法则以后,再学习行书的章法布白、气韵表现等方面,最后能够达到独立创作。

最关键的一点就是要勤练、多悟、日日临池不懈,苦学传统,就一定能掌握行书的书写方法,从而创作出富有时代气息和个性风格的行书作品来。

文徵明及其行书

文徵明(公元1470——1559),初名璧,字徵明,以后改徵明为名、徵仲为字,号衡山。长洲(今江苏苏州)人。一生经历成化、弘治、正德、嘉靖四朝,是明中叶多才多艺的著名书画家。

书法晋、唐。小楷法二王,温纯精绝;行书得力于《集王书圣教序》,加以苍老;大字宗黄山谷,骨韵兼擅,隶书追迹钟元常、大有折刀头之趣。

本帖选编了文徵明行书《滕王阁序》,着重讲习了其行书基本笔画的书写方法,笔法要点,以供广大初习行书者参考。



侧点笔法要点及应用

写侧点时，露锋落笔、稍停顿；然后往左下用力带锋。出锋不要挑得太长。

在文徵明行书中，侧点用于字之上点，侧势斜落笔，出锋处和下画的起笔相呼应，笔断意连。





合二点笔法要点及应用

写合二点时，左为露锋落笔，稍顿后向右上出锋，右为藏锋落笔，稍顿后向左下出锋。两点之间要承接流畅，相互顾盼。

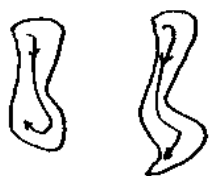




连带点笔法要点及应用

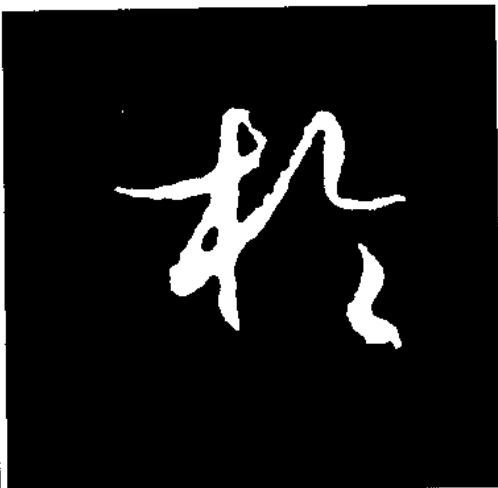
写“以”字中的连带点时，露锋落笔，提笔带锋和下一点自然相应接，提按的连续动作要轻快。象其它例字中下面的连带点。承接处要细微轻妙。提按变化要明显，不可模糊不清。





带下点笔法要点及应用

写带下点时，上面的点露锋落笔，转锋向下且行且提，至下点时加力按下，尾部或顿或出。



带钩点笔法要及应用

写带钩点时，露锋落笔，向右下按笔运行，稍驻后转笔向左钩出。

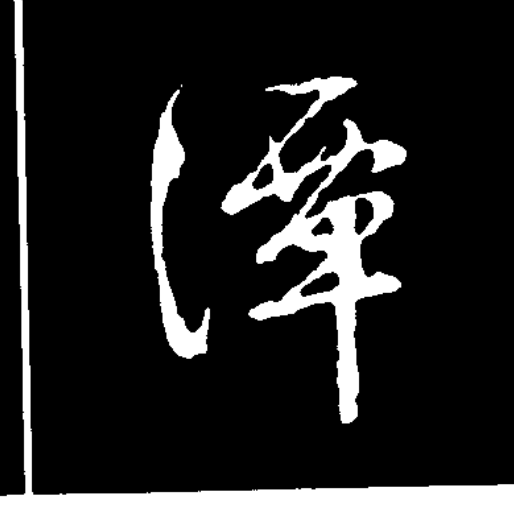
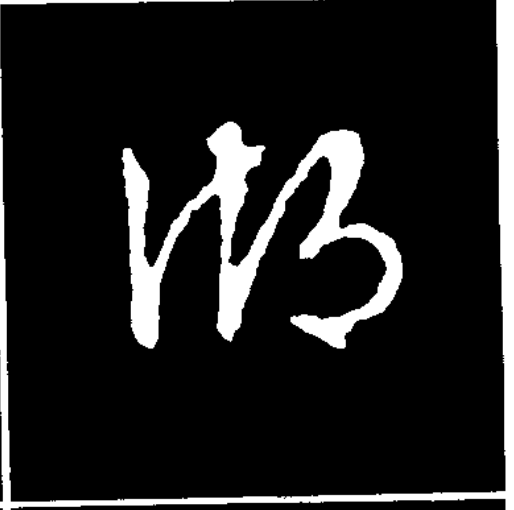
带钩点多用于字中最后收笔的一点，即向外部延伸又至收笔处回锋向里，具有承上启下的意思，这是行书行笔画中的一个重要特点。



三滴水笔法要点及应用

行书中的三滴水，第一点的出锋自然的接应第二点的起笔，第二点与第三点之间作连带状。

当行笔较慢时，点挑之间的提按较为明显；当行笔较快时，连带如竖挑。



上勾横笔法要点及应用

写上勾横时，露锋落笔，提笔向右运行时，笔锋微向下压，如强弓倒放之凹势，向右上倾斜，收笔出锋要微带钩势。

上勾横多用于字上，一可承字上之稳重，二可接应下画之起笔。



吳

年

唐

維

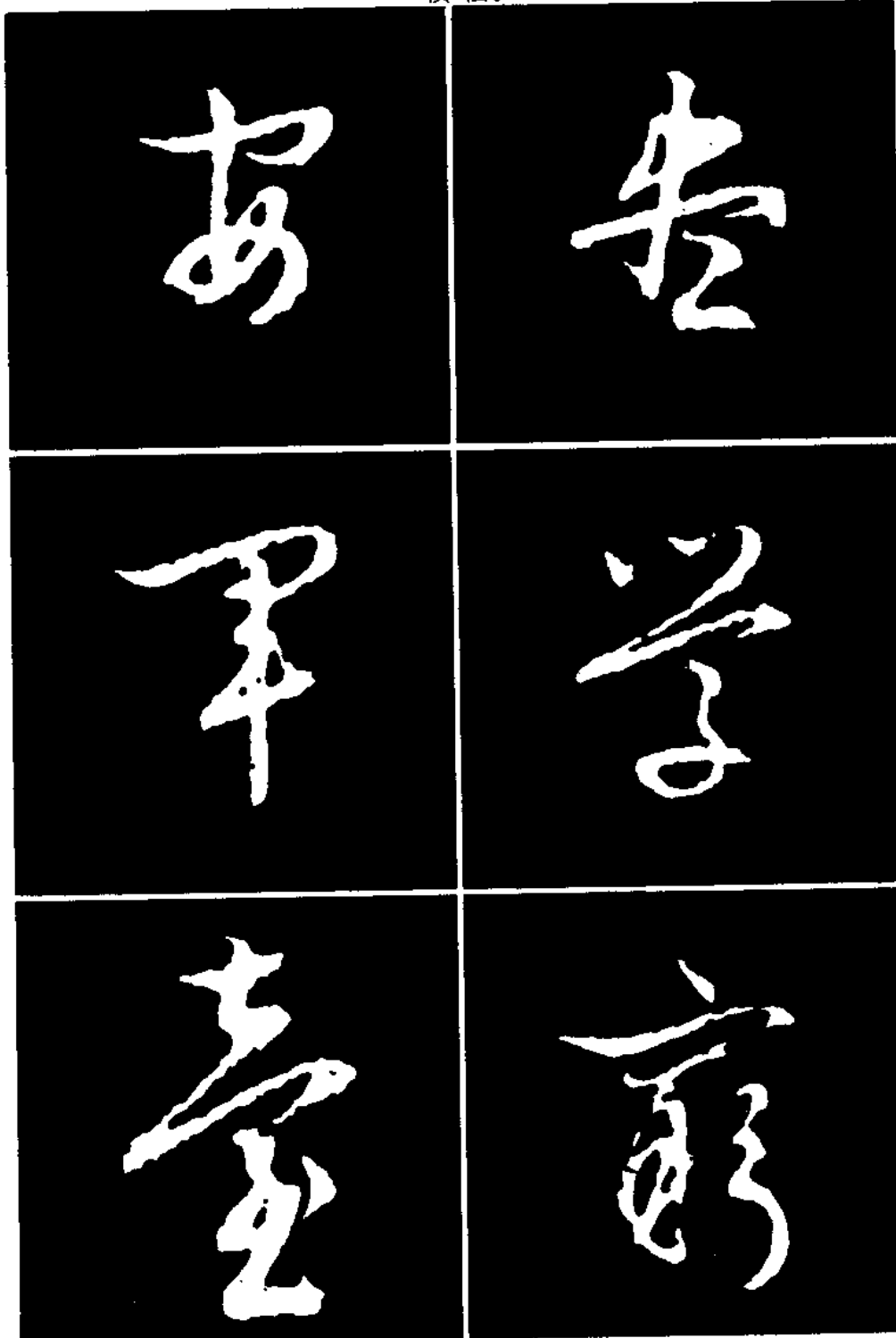
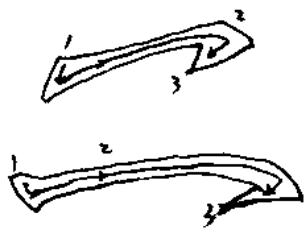
雄

庫

下勾横笔法要点及应用

写下勾横时，落笔要稳，向右运行时，中腰要较细，然后顿笔，折锋勾出，勾出的角度不要太大。

行书中下勾横的写法，一可以使字中笔画间的笔势一贯，二可以使字之稳健。宝盖头笔画中的下勾横又称“右勾横”法。

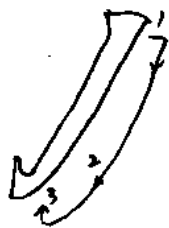




直竖笔法要点及应用

文徵明行书中的直竖多用悬针写法，基本保留了楷书的笔意。如：“平、中”等字中的中竖用悬针法而显字之精神。





挑脚撇笔法要点及应用

写挑脚撇时，行笔较快，出勾要短而有力。在行书中，挑脚撇极为常用，是笔画之间相互映带的一个重要特点。

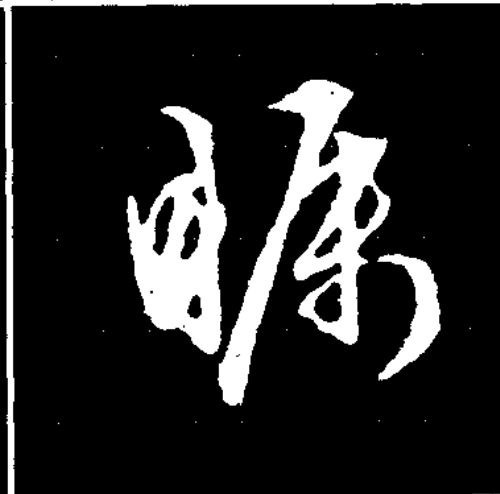




回锋撇笔法要点及应用

写回锋撇时,起笔或藏或露,行笔向内弯,至末端回锋收笔。

回锋撇多用于手字形较大,笔画不宜伸张的字中,使字不致散乱而具稳重之意。



平捺笔法要点及应用

行书中平捺的写法基本还保留了楷书中的写法，从起笔、行笔到收笔，讲究一波三折，要一气呵成。

