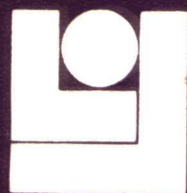


中國高等美術學院
學生研究生作品集



中央工藝美術學院
作品



中國高等美術學院 學生研究生作品集
中央工藝美術學院作品 • 河南美術出版社

序

中央工藝美術學院副院長

秀錦路

工藝美術既有藝術的欣賞品，也有實用工藝品，它在滿足人民生活需要的同時，美化了人們的生活，提高了人們的審美能力。它始終與一定的社會物質生活和精神文化密切關聯着，是連結藝術與科學，生活與生產的重要學科。它不僅涉及文化藝術領域，也涉及經濟、貿易等，它與人民的衣、食、住、行、用等息息相關。隨着社會經濟的發展和人民生活不斷地提高，工藝美術具有無限發展的前途。它不斷為自己開拓着廣闊的領域，不斷地反映着社會科學與自然科學滙合的新方向。

中央工藝美術學院教學一貫重視培養人才與社會需要相結合，重視教學與生產、設計與製造、藝術與科學、理論與實踐、繼承與創新相結合的原則，注意培養學生對人民物質和文化生活的關注，組織學生進行社會調查、市場調查；注意學生的美學素質和創作設計能力的培養，不斷地開拓新的領域；經常使同學到工廠實習和到工藝實驗室實驗，熟悉生產過程，了解和掌握必要的技術。學院還注意民族民間工藝美術的搜集、研究和應用，注意借鑒外國優秀的藝術風格，了解國際工藝美術動態、市場信息。多年來，學院結合教學與科學研究，接受社會上的委托，完成許多社會上重大活動與建設的設計任務。

本冊呈現給大家的是近幾年來，我院各專業師生創作設計的部分作品，其中絕大部分已被採用或投入生產，有的參加過全國性的展覽，其中不少作品在評比中獲獎。

工藝美術學院是一所多學科綜合性的高等學府。目前設有八個系十二個專業。這在我國還是個創舉。工藝美術是一門新興的邊緣學科，與其他學科相比，它還很年輕，需要各方面的支持與關心。本冊的編輯出版，寄希望廣大讀者、專家給予指教。

陶瓷系

1 牛	王根木
2 鸚鵡與鷄	張夫也
3 貓頭鷹	王培波
4 舞 蹈	
5 猴	杜宏宇
6 陶 罐	巢亮初
7 仕 女	張國清
8 仕 女	張國清
9 陶 盤	余同鋒 柳青波
10 陶壁飾	王 健
11 陶 盤	陳小青
12 陶 盤	李遊宇
13 陶 盤	王鐵成
14 陶 盤	王栩寧
15 陶 盤	柯應嫻
16 陶 盤	趙元潔
17 陶壁飾	王根木
18 動物瓷磚	七七級集體創作
19 茶 具	陳小青
20 咖啡具	張惠平
21 茶 具	黃德俊 王平平
22 茶 具	潘春芳
23 茶 具	黃德俊
24 茶 具	王根木
25 咖啡具	陳 琪
26 咖啡具	李曉軍 章慧明
27 咖啡具	賈寶華
28 咖啡具	梅雨晴
29 咖啡具	陳小青
30 陶 罐	方義明
31 咖啡具	蔣永生
32 茶 具	肖 毅
33 紫砂茶具	陳 琪
34 花瓶酒具	田廣華
35 陶 飾	江 黎
36 器 皿	潘春芳
37 台燈座	
38 台燈座	田廣華
39 台燈座	
40 筆 筒	七七級
41 咖啡具	王栩寧
42 茶 具	董立波
43 茶 具	陳向京
44 器 皿	陳向京
45 文房四寶	陳向京
46 陶瓷小品	趙 梁
47 花 插	賈寶華 劉 傑
48 青瓷文具	陳向京
49 除蛇·打虎	王和平
50 浮 雕	
51 鴨 盃	
52 陶 模	江 黎
53 陶瓷壁畫	盧一錚

工業系

54 袋 鼠	朱德林
55 魚	王光明
56 花 牛	齊 力
57 雙 鷄	林海默
58 袋 鼠	杭大播
59 花 飾	鄭曙陽
60 掛 盤	張 岳
61 建築花飾	張崇樸
62 建築花飾	杭大播
63 建築花飾	魯曉波
64 鴻雁裝飾	包 林
65 魚	井正平
66 刺 猬	王岩明
67 駱 駝	劉樹信
68 鵝	謝可強
69 熊 貓	鄭曙陽
70 摩托車造型	張旭晨
71 勇敢者之路模型	史習平
72 鐘	宋燕燕
73 鐘	李伯建
74 熨 斗	朱德林
75 電熨斗	張崇樸
76 電熨斗	張 岳
77 收錄機	王明旨
78 鐘	郭和平
79 鐘	張德生
80 汽車造型	柳冠中

裝璜系

81 標誌設計	A、程俊傑 B、郭 楠 C、袁大力 D、黃燕紅 F、祖乃姓 E、周化南 G、李志梅
82 糕點包裝	張凱令
83 糖果包裝	華健心 鄭 麗
84 化妝品包裝	郭春寧
85 餅乾桶	吳慶渝 周國華
86 化妝品包裝	寧凝凝
87 果脯包裝	李志梅
88 洗滌劑包裝	張 彪
89 酒包裝	郭麗英 宋世偉
90 化妝品系列包裝	周華南
91 書展招貼	陳紹華
92 文化招貼	張樹傑
93 演出廣告	張 彪
94 唱片封套	馮小紅
95 書籍招貼	王 聰
96 書籍招貼	王 聰
97 書籍招貼	徐 芸
98 文化招貼	韓繼平

99 旅遊招貼	宋世偉
100 書籍招貼	李 睦
101 書籍招貼	康人平
102 文化招貼	許 華
103 書封設計	任建民
104 書封設計	康人平
105 書封設計	慈向羣
106 書封設計	唐偉傑
107 書封設計	陶 建 王 聰
108 書籍插圖	吳冠英
109 書籍插圖	李芳芳
110 書封設計	李芳芳
111 書封設計	任建民
112 書封設計	李念一
113 書籍招貼	李 睦
114 書籍招貼	
115 書籍招貼	李 鐵
116 書籍招貼	李 鐵
117 書籍招貼	李 萌
118 書籍招貼	許大成
119 書籍招貼	金 明
120 書籍招貼	顧傳熹
121 《葬禮》插圖	陶 健
122 商業廣告	何 健
123 商業廣告	何 潔
124 商業廣告	周華南
125 書展招貼	金喬楠
126 商業廣告	顧傳熹
127 書籍招貼	任建民
128 旅遊招貼	何 潔
129 化妝品包裝	郭 楠
130 刀貝包裝	新疆大專班
131 洗衣粉包裝	周華南
132 相紙盒包裝	袁大力
133 包 裝	郭 楠
134 糕點包裝	姚 遠
135 汽車招貼	周華南
136 汽車招貼	周華南
137 化妝品包裝系列	楊越輝
138 火柴盒貼	勵中發
139 火柴盒貼	余為羣
特畫系	
140 珊瑚樹 壁掛	田衛平
141 青 島	羅 煜
142 布貼壁掛	劉青青
143 花 鷄	黎繼雨
144 太 空	田衛平
145 雙塔寺	史 璇
146 “春節”	黃克剛
147 裝飾壁掛	尤念南
148 火人舞	皇甫曉嵐
149 風 車	趙伯魏
150 春 牛	紀柏平
151 裝飾畫	梁 遠

152 “中加友誼”	鍾 鈴	182 百合花	吳 樑	210 蠟染包	齊 力 蔡 軍
153 民間藝術	趙伯魏	183 風 箏	張曉野	211 床罩窗簾設計	袁 泉
154 吉祥鳥	曾希聖	184 春 箏	吳 樑	212 床罩窗簾設計	李鴻翔
155 取經記	張曉野	185 陶 塑	胡漢平 傅中望	213 床 罩	黃林青
156 果 實	顧 超	186 舞 蹈	孫嘉英	214 床 罩	阿里木江
157 彩 陶		187 彩塑人物一組	張 錫	215 壁 掛	
158 商 樂	楊清泉	188 陶瓷動物一組	八〇級大專班	216 鷄	陳津福
159 樹	皇甫曉嵐	189 彩塑人物一組	張 錫	217 月季染物	焦保娥
160 壁 畫	彥 東	190 駱 駝	張 錫	218 裝飾織物	
161 山 城	楊安民	191 猴	杜紅宇	219 織物壁掛	
162 船	朱海東	192 傣 妹	杜紅宇	220 地 毯	李淑萍
163 山區人家	楊 暉	193 夢 夏	張國清	221 絲綢設計	絲綢印花進修班
164 背 簞	盧洪剛	194 指 南	陸成章	222 服裝設計	80級染織大專班
165 羊	朱海東	195 貓頭鷹	張國清		彭曉蓓、吳 健
166 烏 江	高文瀾	196 小 驢	蔣 朔		秦寄崗、王玉玲
167 陶人紋		197 長髮妹	蔣 朔		孟 燕、武建平
168 熱帶生命	鍾 鈴	198 春 秋	周向儀		朱 澤、霍若虹
169 起 飛	曾千之	199 林之音	于牧洋		秦曉秋、陳蘭琦
170 山鳥與羔羊		200 鄉 鎮	賀樂平		霍若虹、胡家軍
171 彩馬刺繡	袁 加	201 山城童話	張春生	223 蝙蝠衫設計	彭 紅、張 寶
172 壁 掛		202 陶瓷罐	趙 萌 任世民	224 服裝設計	呂春祥、彭 紅
173 漁 村	蘇 枝	203 鳥	毛 傑	225 服裝設計	艾 尼、阿布來提
174 夏 夜	陳曉林	204 船 隊	曲健雄	226 服裝設計	鐵蘭葉
175 奔 馳	宿利羣	205 元宵節	周 萍	227 客廳裝飾	阿里木江
176 村 姑	張革新			228 床罩窗簾設計	呂 威
177 苗家舞	戴敏華	染織系		229 床罩設計	古麗孫木
178 日、月、山	王培波	206 蠟染靠墊	齊 力	230 床罩窗簾設計	阿里木江
179 居里夫人	于牧洋	207 蠟染裙	潘莉萍	231 女裝設計	徐青青
180 歷代海船	劉青青	208 蠟染裙	鄧永祿	232 扎染裙	孟 燕
181 航海之歌	李 威	209 蠟染包	奚聘白	233 蠟染裙	向 政

中國高等美術學院學生研究生作品集 ● 中央工藝美術學院作品

編 輯 中央工藝美術學院 發 行 河南省新華書店 責任編輯 王安江
 出 版 河南美術出版社 版 次 1986年第一版第一次印刷 裝幀設計 王申生
 印 製 深圳天明美術印刷有限公司 16 開 5 印 張 書 號 8386·456 定 價 9.20元

陶瓷系



1 牛 七七級 王根木

2 鶴鳥與鷄 七七級 張夫也





3 貓頭鷹 七八級 王培波



4 舞蹈

5 猴 研究生 杜宏宇

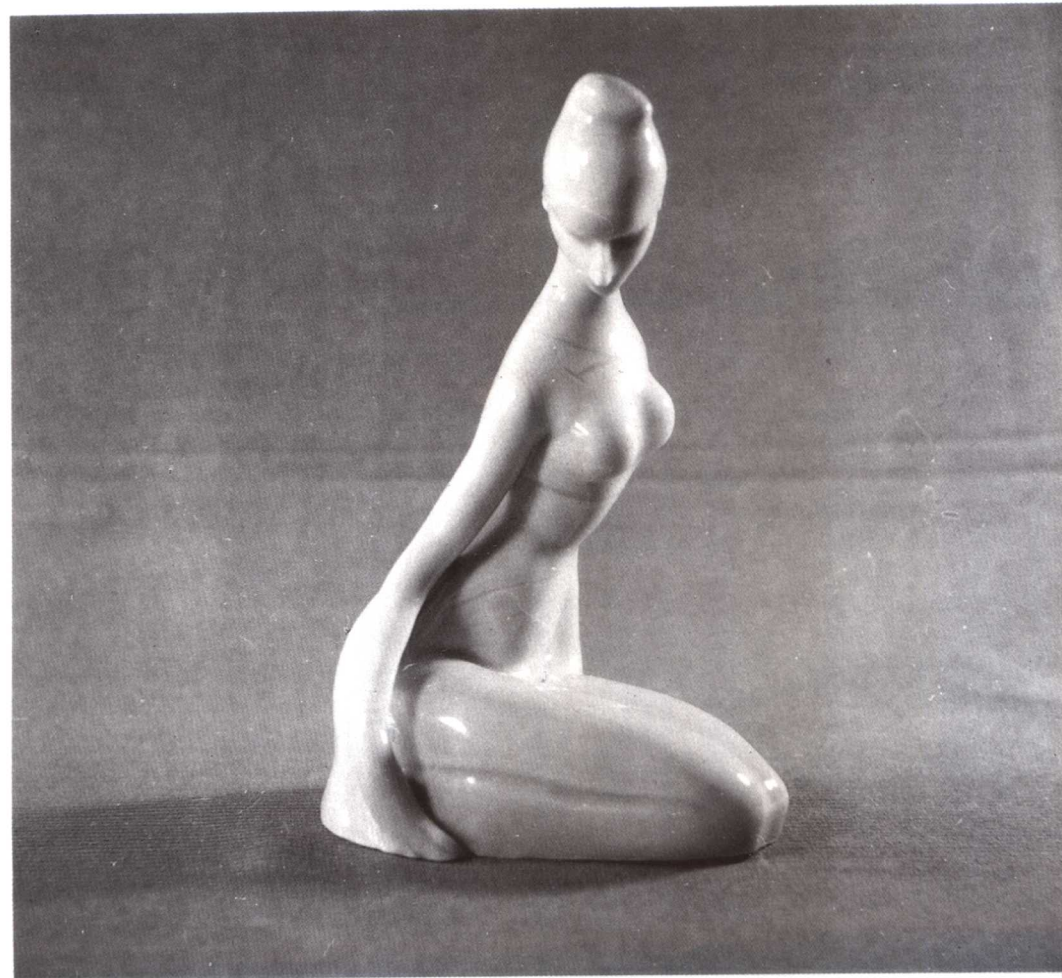


6 陶 罐 七九級大專班 巢亮初





7 仕 女 七八級 張國清



8 仕 女 七八級 張國清

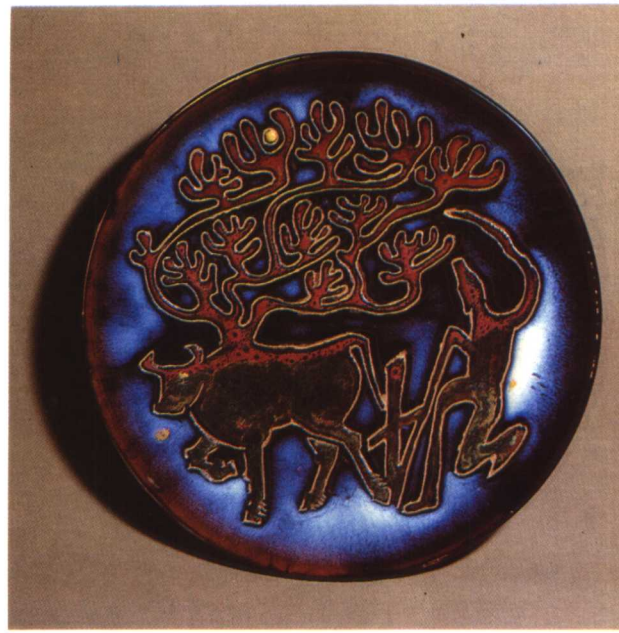


9 陶盤 八一級 余同鋒 柳青波
 10 陶壁飾 七七級 王健
 11 陶盤 七七級 陳小青
 12 陶盤 七七級 李遊宇





13 陶盤 七七級 王鐵成



16 陶盤 八一級 趙元潔



14 陶盤 七七級 王棚寧



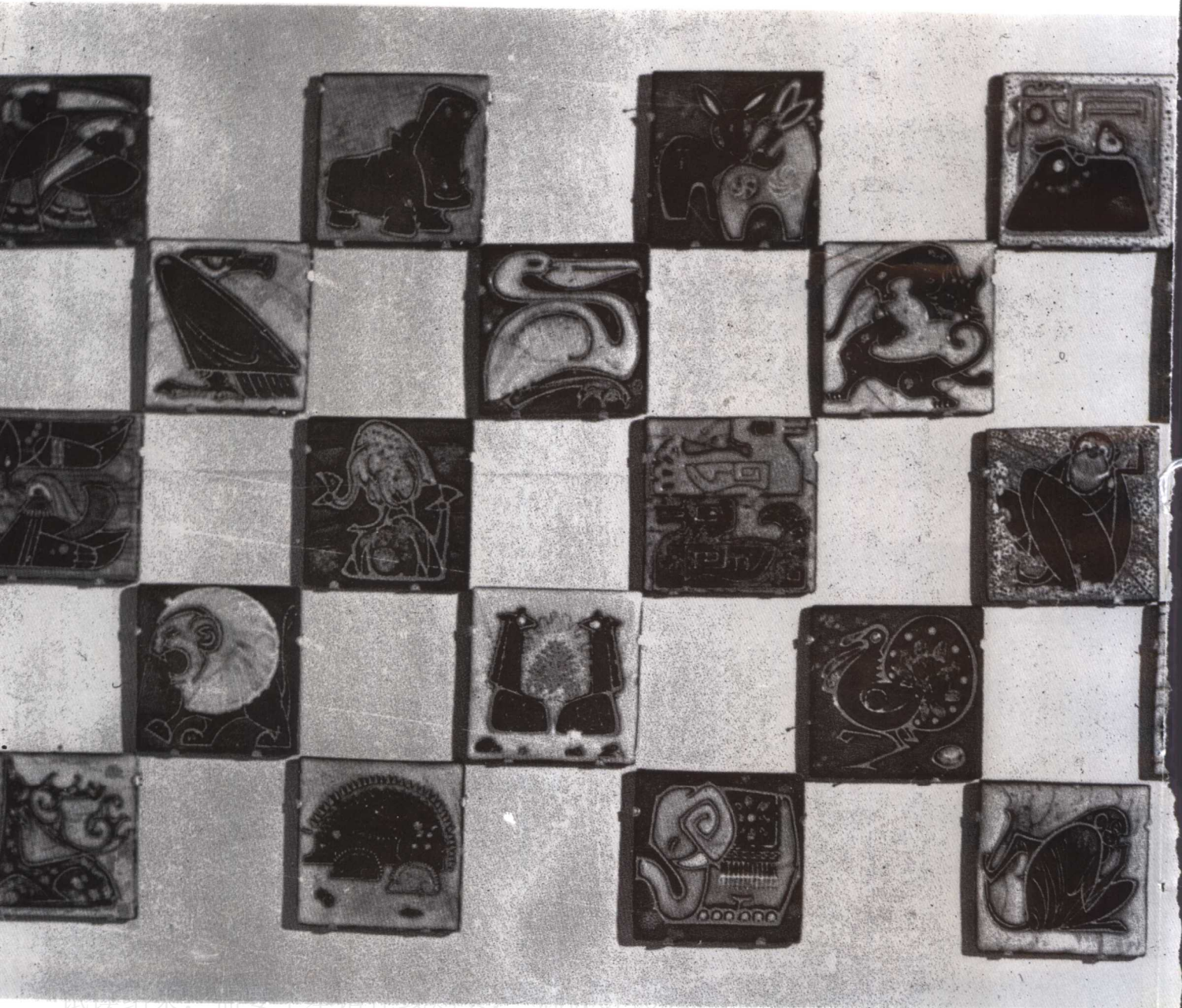
17 陶壁飾 七七級 王根木

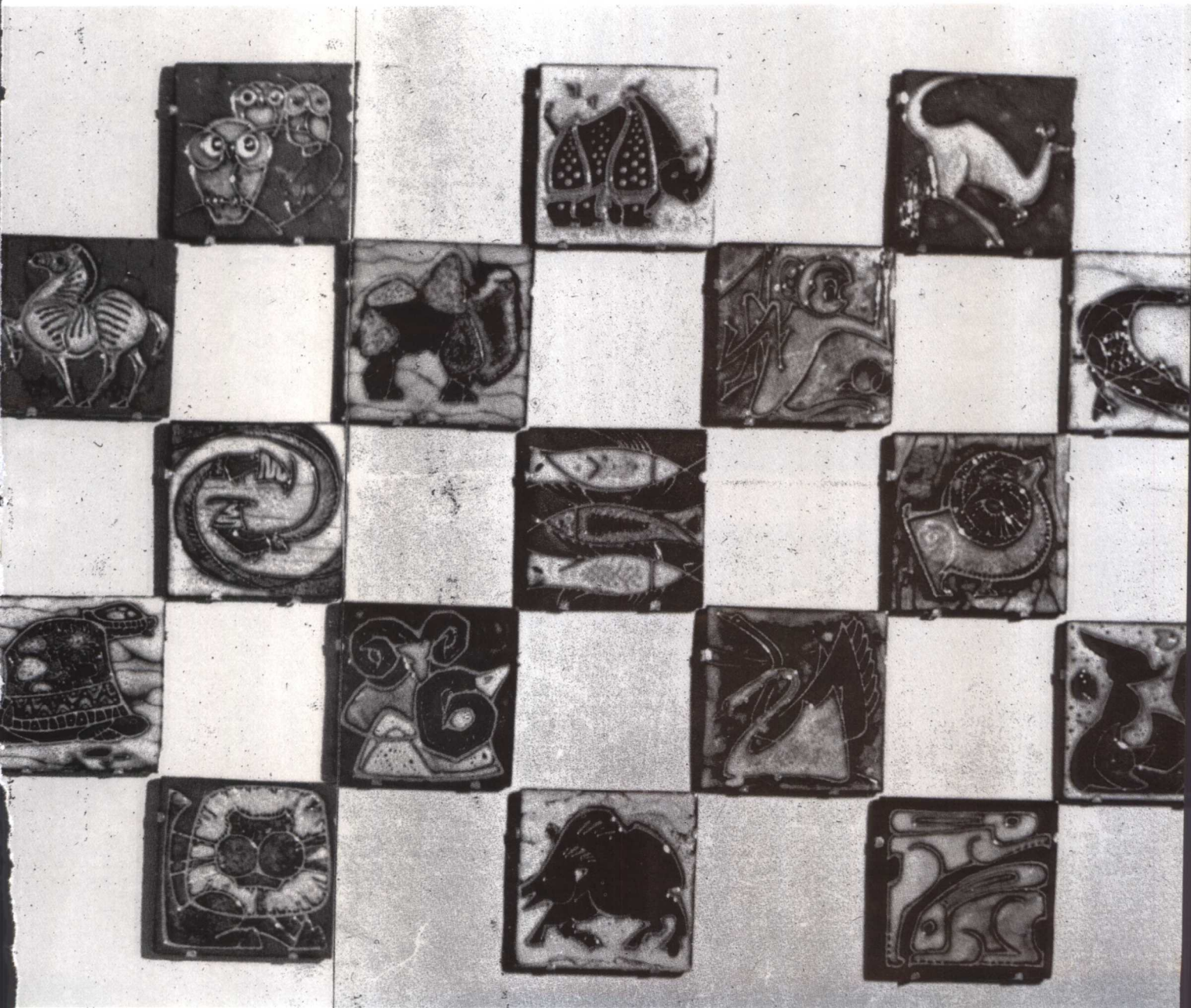


15 陶盤 七七級 大專班 柯應嫻



18 動物瓷磚 七七級集體創作







- 19 茶 具 七七級 陳小青
- 20 咖啡具 七九級 張惠平
- 21 茶 具 七九級 黃德俊 王平平
- 22 茶 具 研究生 潘春芳
- 23 茶 具 七九級 黃德俊
- 24 茶 具 七七級 王根木
- 25 咖啡具 七七級 陳 琪
- 26 咖啡具 七九級 李曉軍 童慧明
- 27 咖啡具 八〇級 賈寶華
- 28 咖啡具 八〇級 梅雨晴
- 29 咖啡具 七七級 陳小青

19	22	23
20	24	25
21	26	27
	28	29





30 陶 罐 七七級 方義明

31 咖啡具 七七級 蔣永生

32 茶 具 八〇級 肖 毅

33 紫砂茶具 七七級 陳 琪

34 花瓶酒具 八〇級 田廣華

35 陶 飾 七八級 江 黎

36 器 皿 八〇級研究生 潘春芳

37 台燈座

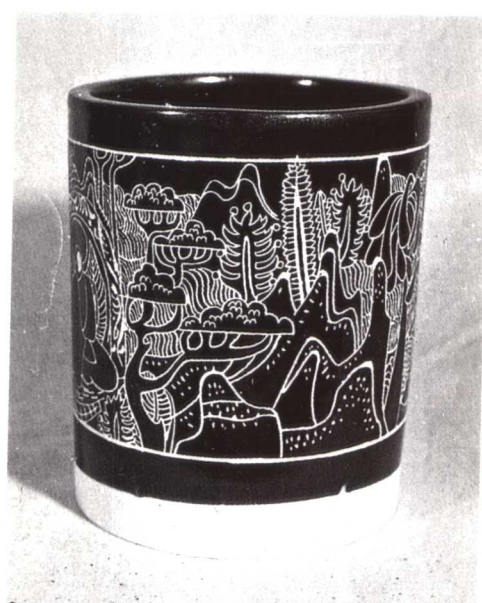
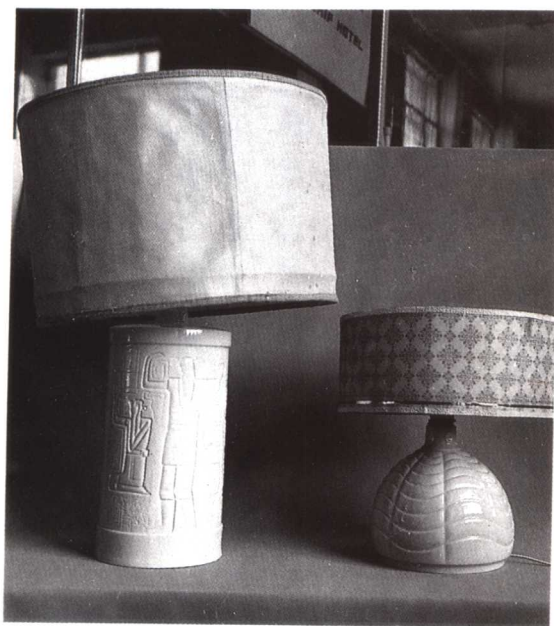
38 台燈座 八〇級 田廣華

39 台燈座

40 筆 筒 七七級

30	34	37	38	39
31	35			
32	36		40	
33				







- 41 咖啡具 七七級 王翎寧
- 42 茶具 七八級 董立波
- 43 茶具 七七級 陳向京
- 44 器皿 七七級 陳向京

