

中国画传统线描资料

邱壽嶽仕女圖



中國畫傳統線描資料

邱壽岳仕女圖

上海書畫出版社

责任编辑 吕丁
封面设计 周萍

邱寿岳仕女图

邱寿岳 编

★

上海书画出版社出版 上海衡山路237号
上海市开封印刷厂印刷 新华书店上海发行所发行

开本：787×1092 1/20 印张：2.5

1987年9月第1版 1987年9月第1次印刷

印数：00,001—11,140

ISBN 7-80512-087-0/J·72

书号：8172·1957 定价：0.85元

出版说明

线描是中国传统绘画的重要表现手法之一，具有鲜明的民族性和广泛的群众基础。千百年来，画家们创作了无以计数的线描艺术珍品，但因分散各处，给后人的学习、研究、收藏带来了不少困难。鉴于此，我们汇编了这套《中国画传统线描资料》丛书，以饷广大美术工作者和爱好者。

由于掌握的资料有限，考虑到当前初学者的急需，拟先按作品自然分辑陆续出版，以此为基，精选汇编系统出版。希望读者及时提供信息和藏品，使这套丛书能臻于完美。

上海书画出版社

前言

光绪十三年（公元一八八七年）石印出版的苏州邱寿昂《新增百美图说》，是晚清上海出版通俗人物画谱中一本较具代表性的仕女画集。这本画集，出版至今，正好有一百年，现已流传极少，画中的章法和人物造型具有鲜明的晚清时代特色，线描规整严谨，构图虚实处理亦佳。现选其中佳作四十六图，印成这本《邱寿昂仕女图》，为广大绘画爱好者提供一册欣赏和临习之用的传统线描资料，意在览古开今，启思广益，以求绘画面目的多风格。

莫静坡

目錄

綵鸞

飛燕

木蘭

少君

玉娥

潘夫人

衛夫人

孫夫人

姜玉簫

張淨琬

張麗華

浣紗女

韓采蘋

管夫人

寵寵

盼盼

鶯鶯

豔豔

嫦娥

曹娥

昭君

酒母

梁夫人

文君

真真

盲娘

凝香兒

寶后

蔡女蘿

郢璧月

朱淑真

班婕妤

薛夜來

姚月華

薛素素

張紅紅

樂昌公主

壽陽公主

開元宮人

蘇蕙

黃崇嘏

曹大家

飛鸞輕鳳

號國夫人

娥皇女英

粉兒

西山跨虎
壽昌林唐人夫居於此
佩下



堪笑幾言誤漢家偏多異質使人誇
 輕肌能作掌中舞袖常凝石上花
 負幽傳隱作於吳之風下



玉函一主別耶孃十二年來道教鄉寺
事奇人傳補欠休論元魏典卷九
背善寺新山八天忘天門耶善千寫新誌



麻車共挽
擬唐子畏大意愧不以之善畫作





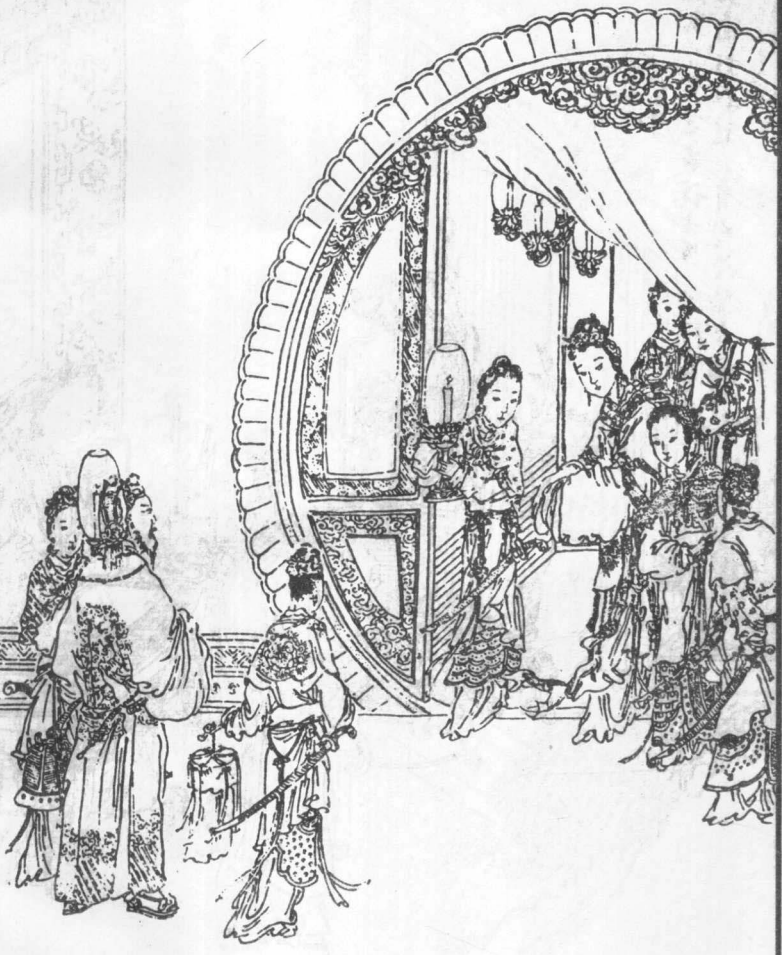
舊時觀色中飛神
新法鏡面的一樣圓
所中道御漢宮身
地着的比自略作隱仙宮
喜



一第何種永和天子古書家說右軍不行每花
傳妙評也曾北面好叙裙 自明洵德上

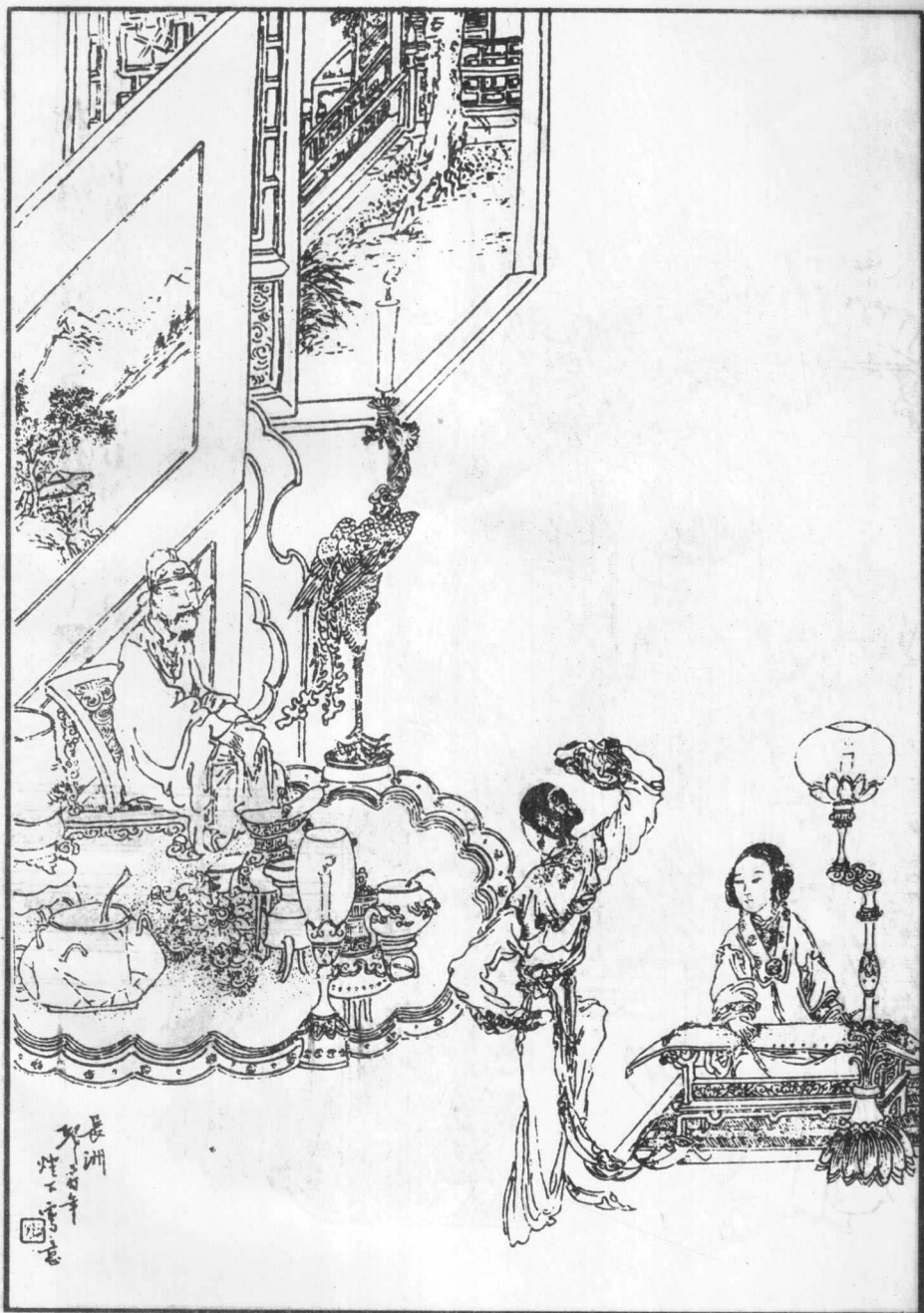


刀光如雪洞房秋
信有人间作婿
增丝绣
挂红郎才醉
右款庄上坊新州



術名偵魂 昔夢解張館大意著年





長洲
大正
年
月
日
作

