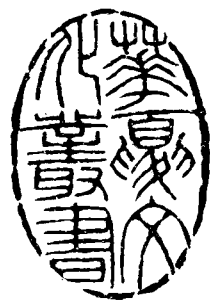


弘一

弘一大師遺墨



弘一大師遺墨

夏宗禹編
華夏出版社

豐子愷
敬題



弘一大师遗墨

编者 夏宗禹

出版者 华夏出版社
（北京东四五条内月牙胡同10号）

发行者 新华书店
经销者 新华书店
印刷者 北京新华彩印厂

一九八七年六月第一版第一次印刷

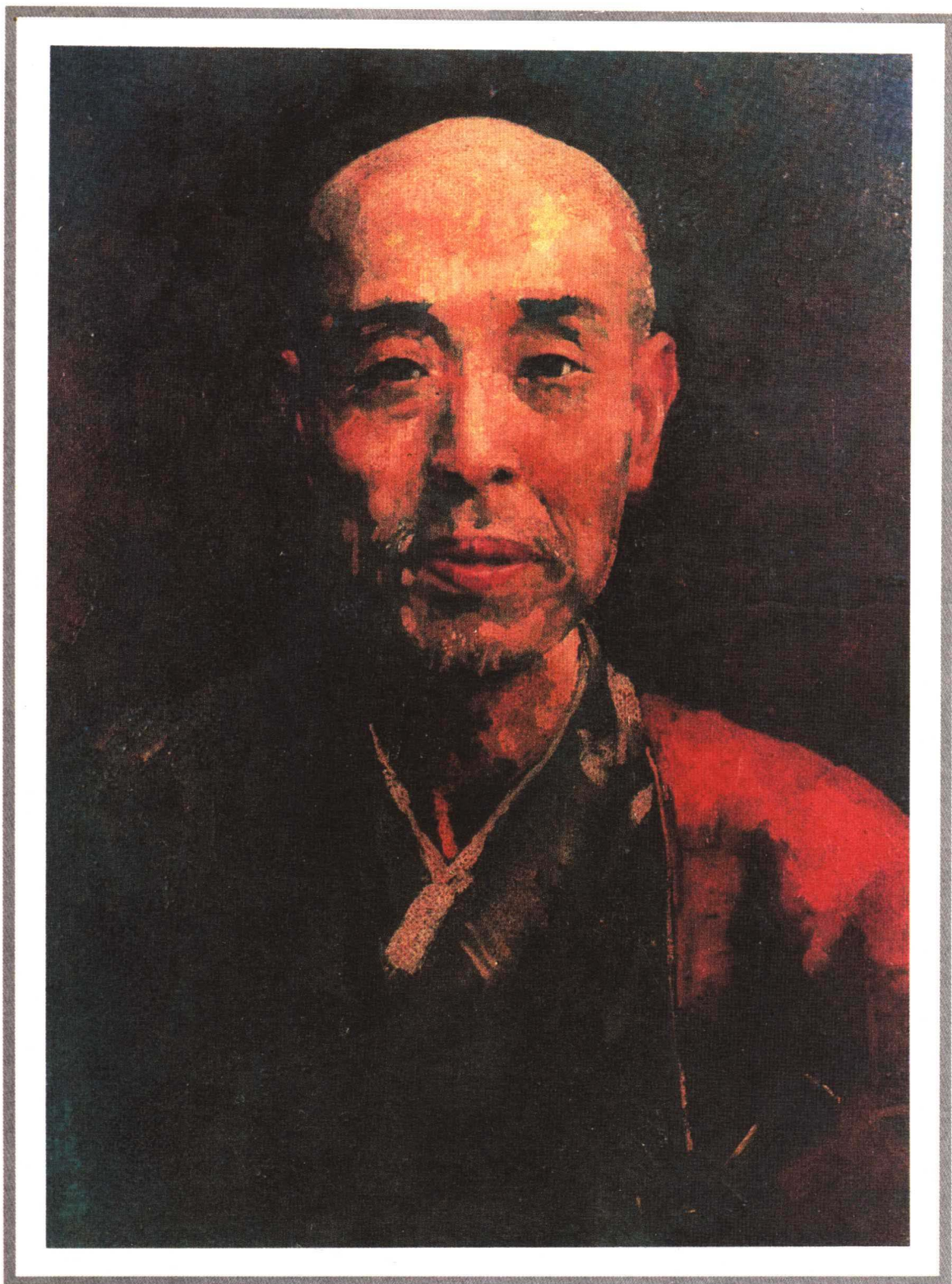
中国·北京

定价 精装三十元
平装二十三元

787×1092 1/10开本 24印张 插页5

ISBN7-80053-049-3/J009

统一书号：8484·009



弘一大师造像

徐悲鸿



弘一大師造像
壬戌之夏
江蘇省
范曾畫

弘一大師造像 范曾

弘一大師造象



弟子豐子愷頂禮

弘一法师的书法

叶圣陶

弘一法师对于书法是用过苦功的。在夏丏尊先生那里，见到他许多习字的成绩，各体的碑帖他都临摹，写什么象什么。这大概由于他画过西洋画的缘故。西洋画的基本练习是木炭素描，一条线条，一笔烘托，都得和摆在面前的实物不差分毫。经过这样训练的手腕和眼力，运用起来自然能够十分准确，达到得心应手的境界。于是写什么象什么了。

艺术的事情大都始于摹仿，终于独创。不摹仿打不起根基，摹仿一辈子，就没有了自我，只好永远追随人家的脚后跟。但是不用着急，凭真诚的态度去摹仿的，自然而然会有蜕化的一天。从摹仿中蜕化出来，艺术就得到了新的生命——不傍门户，不落窠臼，就是所谓独创了。弘一法师近年来的书

法，可以说已经达到了这般地步。可是我们不要忘记，他是用了多年的苦功，临摹各体的碑帖，而且是写什么象什么的。

弘一法师近几年来的书法，有人说近于晋人。但是，摹仿的哪一家呢？实在说不出。我不懂书法，然而极喜欢他的字。若问他的字为什么使我喜欢，我只能直觉地回答，因为他蕴藉有味。就全幅看，好比一位温良谦恭的君子人，不亢不卑，和颜悦色，在那里从容论道。就一个字看，疏处不嫌其疏，密处不嫌其密，只觉得每一笔都落在最适当的位置上，不容移动一丝一毫。再就一笔一画看，无不使人起充实之感，立体之感。有时候有点儿象小孩子所写的那样天真，但是一面是原始的，一面是成熟的，那分别又显然可见。总括以上的话，就是所谓蕴藉，毫不矜才使气，功夫在笔墨之外，所以越看越有味。这样浅薄的话，方家或许要觉得好笑，可是我不能说我所不知道的话，只是暴露自己的浅薄了。

一九三七年十一月七日

翰墨因缘

赵朴初

弘一大师出家前，即以文艺大家驰誉当世。早岁留学日本，入东京美术学校，攻西洋油画，旁及音乐、戏剧、诗词、书法、篆刻等，于艺事无不精。回国后，值辛亥革命，初任《太平洋报》编辑，并与诗人柳亚子、胡朴安等创办「文美会」，主编《文美杂志》。其后应杭州浙江第一师范聘，教授图画、音乐，先后七年，造就艺术人材至众。著名画家丰子恺先生即其入室弟子，其间又与吴昌硕、叶舟、马一浮交游，加入西泠印社，博学多能，名重一时。

大师出家后，诸艺俱舍，唯书法不废。间常精楷写经以结法缘，得者珍如拱璧。其在俗书法之出版者，有《李息翁临古法书》，出家后有《华严集联

三百》。马一浮居士尝赞云：「大师书法，得力于《张猛龙碑》。晚岁离尘，刊落锋颖，乃一味恬静，在书家当为逸品。」推崇可谓至矣！然大师以书画名家而为出世高僧，复以翰墨因缘为弘法接引资粮，成熟有情，严净佛土，功钜利薄，泽润无疆，岂仅艺事超绝，笔精墨妙而已哉。

目 录

| | |
|---------------------|-----|
| 弘一法师的书法 | 叶圣陶 |
| 翰墨因缘 | 赵朴初 |
| 弘一大师遗墨选 | 1 |
| 李息翁临古法书 | 97 |
| 李叔同诗词、美术、戏剧、音乐、金石剪集 | 191 |
| 附 录 | |
| 漫谈弘一法师的书法 | 林子青 |
| 全面调和 | 叶圣陶 |
| 弘一大师遗墨珍藏记 | 刘质平 |
| 弘一法师之出家 | 夏丏尊 |
| 弘一大师的遗书 | 夏丏尊 |

| | | |
|----------------------|------|-----|
| 怀晚晴老人 | 夏丕尊 | 214 |
| 怀李叔同先生 | 丰子恺 | 215 |
| 中国话剧首创者李叔同先生 | 丰子恺 | 218 |
| 记春柳社的李叔同 | 欧阳予倩 | 219 |
| 我也来谈谈李叔同先生 | 黄炎培 | 220 |
| 李叔同先生的爱国精神 | 丰子恺 | 221 |
| 李叔同先生的文艺观 | 丰子恺 | 222 |
| 李叔同先生的教育精神 | 丰子恺 | 223 |
| 李叔同先生的《祖国歌》——回忆儿时的唱歌 | 丰子恺 | 224 |
| 怀弘一上人 | 柳亚子 | 225 |
| 弘一律师 | 内山完造 | 225 |
| 纪念与回忆弘一大师 | 广洽 | 227 |
| 弘一大师传 | 林子青 | 228 |
| 弘一大师年表 | 林子青 | 233 |
| 编后记 | 夏宗禹 | 238 |

弘一大師遺墨

病戲老人



壽佛

壽心為城東女學書



壽

壽息為城東女學書

天 意 憐 幽
人 間 愛 曉 晴

日 山 亭 居士 惠 登

己 巳 九 月 廿 四 日
五 十 年 田

先進士公六十八歲生余今夏六月五日為

事能知此心常恆

公百二十齡誕辰公遵於性理之學身體力行

是聯句其遺作也 質平居士請書以為紀念

人到無求品自高

歲在壬申大華嚴寺沙門演音時居士著山

靈化

丙辰新嘉平八丈志山
斷食十七日身心靈化歎
樂原強書此奉
歸典仁弟以為紀念
欣道人李欣餅同



前塵
影事

息霜香感此春子
今將入山修梵行以
貽丐尊
戊午仲夏正記

