

儿童启蒙益智丛书

谜语100则

ERTONGQIMENGYI

SHU



辽宁少年儿童出版社



儿童启蒙益智丛书

谜语100则

丛书主编 崔勇谋

本册选编 杨焕才

辽宁少年儿童出版社

图书在版编目 (CIP) 数据

谜语 100 则 / 骆枫选编. — 沈阳: 辽宁少年儿童出版社, 2001.1

(儿童启蒙益智丛书 / 崔勇谋主编)

ISBN 7-5315-3138-0

I. 谜… II. 骆… III. 谜语-中国-儿童读物
IV. I287.7

中国版本图书馆 CIP 数据核字 (2000) 第 59906 号

辽宁少年儿童出版社出版、发行
(沈阳市和平区十一纬路 25 号 邮政编码 110003)
长春大图视听文化艺术传播中心绘制
辽宁美术印刷厂印刷

开本: 787 毫米×1092 毫米 $\frac{1}{32}$ 字数: 90 千字 印张: 4 $\frac{1}{2}$

2001 年 1 月第 1 版 2001 年 1 月第 1 次印刷

印数: 1—10 000

责任编辑: 崔勇谋 栾鹏 美术编辑: 吴凡

封面设计: 徐鹤 吴凡 责任校对: 佟伶 赵志克 王薇

ISBN 7-5315-3138-0/I · 396 定价: 12.00 元

(如发现本书印装质量问题, 请与承印厂调换)



目 录

头.....	1	孔雀.....	25
头发.....	2	兔.....	26
眼睛.....	3	蛇.....	27
鼻.....	4	燕子.....	28
嘴.....	5	大雁.....	29
舌.....	6	老虎.....	30
耳朵.....	7	蜻蜓.....	31
手.....	8	蝴蝶.....	32
鹅.....	9	蚕.....	33
鸭子.....	10	蚯蚓.....	34
小鸡.....	11	萤火虫.....	35
老鼠.....	12	蜘蛛.....	36
猫.....	13	大蒜.....	37
绵羊.....	14	黄瓜.....	38
猴子.....	15	辣椒.....	39
梅花鹿.....	16	荷花.....	40
长颈鹿.....	17	向日葵.....	41
猪.....	18	莲藕.....	42
大象.....	19	韭菜.....	43
狮子.....	20	棉花.....	44
狼.....	21	玉米.....	45
熊猫.....	22	河马.....	46
骆驼.....	23	螃蟹.....	47
狗.....	24	企鹅.....	48

鲨鱼	49
海豚	50
花生	51
稻谷	52
菱角	53
竹笋	54
大萝卜	55
葱	56
豆芽	57
丝瓜	58
大豆	59
茄子	60
地瓜	61
荔枝	62
椰子	63
石榴	64
香蕉	65
西瓜	66
苹果	67
风	68
云	69
雨	70
太阳	71
月亮	72
彩虹	73
北斗星	74

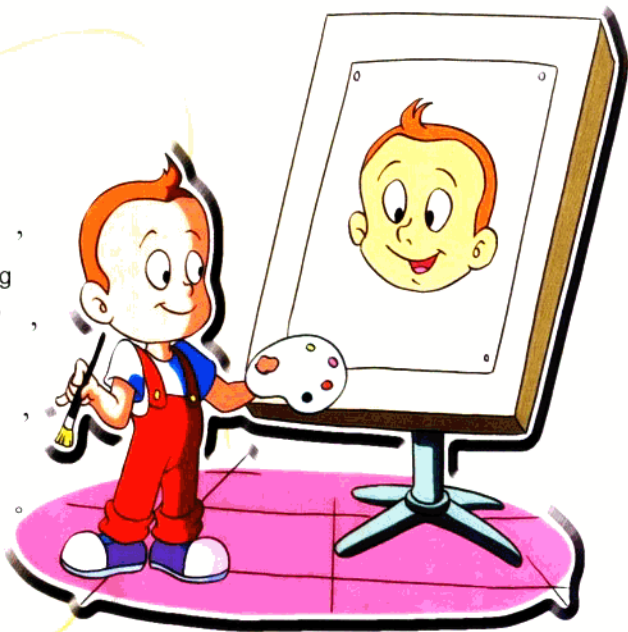
冰	75
空气	76
雪花	77
河	78
湖	79
闪电	80
蜡烛	81
牙膏	82
火柴	83
衣架	84
筷子	85
手电筒	86
鞋	87
纽扣	88
电梯	89
电话	90
电冰箱	91
空调	92
电视机	93
公共汽车	94
飞机	95
照相机	96
镜子	97
手帕	98
毛笔	99
台灯	100



头

TOU

yí gè hú lu qī gè dòng ,
 一个葫芦七个洞，
 zhèngmiàn sān gè dòng huì dòng ,
 正面三个洞会动，
 liǎng gè dòng kǒu cháo xià kāi ,
 两个洞口朝下开，
 hái yǒu liǎng gè fēn xī dōng 。
 还有两个分西东。



提示：cāi rén tǐ de yí gè bù wèi 。
 猜人体的一个部位。

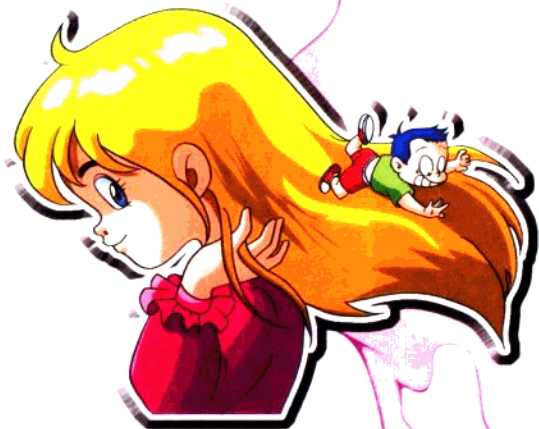


头发

TOUFA

gāo gāo shānshàng yì duī cǎo
高 高 山 上 一 堆 草 ，
mì mì má má zhǎng de hǎo
密 密 麻 麻 长 得 好 ，
tiān tiān shuā xǐ yuè yuè jiǎn
天 天 刷 洗 月 月 剪 ，
hēi biàn bái lái yǒu biàn wú 。
黑 变 白 来 有 变 无 。

提示：猜人体的一个部位。





YAN JING 眼睛

shàng biān máo xià biān máo
上边毛，下边毛，
dāngzhōng yǒu kē hēi pú táo
当中有颗黑葡萄，
nǐ ruò zhēn de cāi bù chū
你若真的猜不出，
qǐng nǐ zhào jìng biàn kàn dào
请你照镜便看到。



提示：猜人体的一个部位。



鼻

BI

提示：cāi rén tǐ de yí gè bù wèi。
猜人体的一个部位。

zuǒ biān yí gè kǒng ,
左 边 一 个 孔 ，
yòu biān yí gè kǒng ,
右 边 一 个 孔 ，
shì xiāng hái shì chòu ,
是 香 还 是 臭 ，
wèn tā tā dōu dǒng 。
问 它 它 都 懂 。





嘴

ZUI

hóng mén lóu ,
红 门 楼 ，
bái mén bà ,
白 门 坝 ，
suǒ bú zhù ,
锁 不 住 ，
guān bù yán 。
关 不 严 。



提示：cāi rén tǐ de yí gè bù wèi 。
猜 人 体 的 一 个 部 位 。



提示：cāi rén tǐ de yí gè bù wèi
猜人体的一个部位。

bù yuán yě bù fāng
不圆也不方，
cáng zài kǒu zhōng yāng
藏在口中央，
zhuō shàng qiān bān wèi
桌上千般味，
zǒng ràng tā xiān cháng
总让它先尝。



舌
SHE



耳朵

ERDUO

zuǒ yí piàn
左一片，

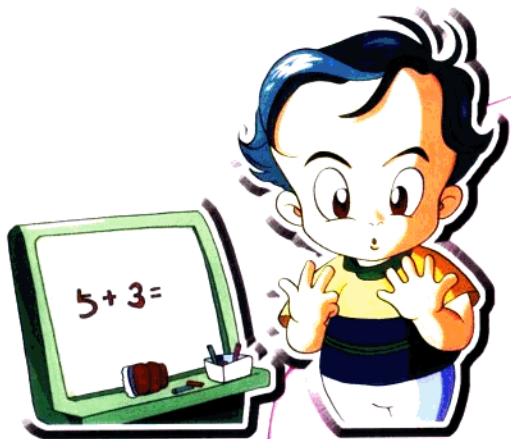
yòu yí piàn
右一片，

shuō qǐ huà lái tīng de jiàn
说起话来听得见，

gé zuò gāo shān bú jiàn miàn
隔座高山不见面。

提示：cāi rén tǐ de yí gè bù wèi 。
猜人体的一个部位。





yì kē xiǎo shù wǔ gè chù ,
 一 棵 小 树 五 个 杈 ，
 bù zhǎng shù yè bù kāi huā ,
 不 长 树 叶 不 开 花 ，
 huì xiě huì suàn zhēn cōng míng ,
 会 写 会 算 真 聪 明 ，
 tuán jié hé zuò běn lǐng dà 。
 团 结 合 作 本 领 大 。

提示：cāi rén tǐ de yí gè bù wèi 。
猜 人 体 的 一 个 部 位 。



手 SHOU



我

鹅

tóu dài hóng mào zi ,
头 戴 红 帽 子 ，
shēn chuān bái páo zi ,
身 穿 白 袍 子 ，
shuō huà shēn bó zi ,
说 话 伸 脖 子 ，
zǒu lù bǎi jià zi 。
走 路 摆 架 子 。



提示：cāi yī jiā qín 。
猜 一 家 禽 。



提示：ōāi yī jiā qín。
猜一家禽。

zuǐ ba xiàng chǎn zi
嘴 巴 像 铲 子 ，
jiǎo yā xiàng shàn zi
脚 丫 像 扇 子 ，
shuō huà gā gā gā
说 话 呷 呷 呷 ，
zǒu lù bǎi shēn zi
走 路 摆 身 子 。

鸭子





yuǎn kàn huángchéngchéng
远 看 黄 澄 澄 ，
jìn kàn máo róng róng
近 看 毛 茸 茸 ，
jī jī jī jī jiào
叽 叽 叽 叽 叫 ，
zuì ài chī xiǎo chóng
最 爱 吃 小 虫 。



小鸡

XIAO

JI

提示：cāi yī jiā qín。
猜 一 家 禽 。



老鼠

LAOSHU

提示：cāi yí dòng wù 。
猜一动物。

nián jì bìng bù lǎo ,
年 纪 并 不 老 ，
hú zǐ què bù shǎo ,
胡 子 却 不 少 ，
jiān zuǐ jiān yá chǐ ,
尖 嘴 尖 牙 齿 ，
zéi tóu yòu zéi nǎo 。
贼 头 又 贼 脑 。

