

莱阳教育志

莱阳教育志编纂委员会 编



方志出版社

图书在版编目(CIP)数据

莱阳教育志 / 莱阳教育志编纂委员会编. —北京: 方志出版社, 2006. 3

ISBN 7 - 80192 - 752 - 4

I. 莱… II. 莱… III. 教育史—莱阳市
IV. G527.523

中国版本图书馆 CIP 数据核字(2006)第 025020 号

莱 阳 教 育 志

编 者: 莱阳教育志编纂委员会

责任编辑: 刘晓利

出 版 者: 方 志 出 版 社

(北京市建国门内大街 5 号中国社会科学院科研大楼 12 层)

邮 编 100732

网 址 <http://www.fzph.org>

发 行: 方志出版社出版发行部

(010)85195814 85196281

经 销: 新华书店总店北京发行所

法律顾问: 北京市京诚律师事务所

印 刷: 招远市新华彩印有限公司

开 本: 787 × 1092 1/16

印 张: 38.125

字 数: 705 千

版 次: 2006 年 3 月第 1 版 2006 年 3 月第 1 次印刷

印 数: 0001—1000 册

ISBN 7 - 80192 - 752 - 4/K · 557

定价: 186.00 元

· 版权所有 翻印必究 ·

莱阳教育志编纂委员会

主 任：徐永强

副 主 任：鲁世旭 丁信忠

委 员：张振来 王学功 万贤瑞 黄崇伟 徐维春
陈化章

办公室主任：陈化章

莱阳教育志编审人员

主 审：徐永强 丁信忠

主 编：陈化章

副 主 编：徐本杰 董明奎

编审人员：应时珊 程绍康 王守佐 董耀海 于志远

领导题词

贺莱阳教育志出版

教育乃文明之光源，是傳承文明之火種，不斷炫耀
 文明之光之火母，傳播先進思想^謀之教育，曾經培育出
 垂蓋社會之巨大力量。當今教育乃振興中興之本，
 推動發展之若青力量。教育事業，乃神聖事業，
 一切為推進社會發展而投身教育之人，均應戴諸
 史冊，垂範後世，激勵來人。出版萊陽教育史志，
 乃大有益于人民之善舉，特為之祝頌。

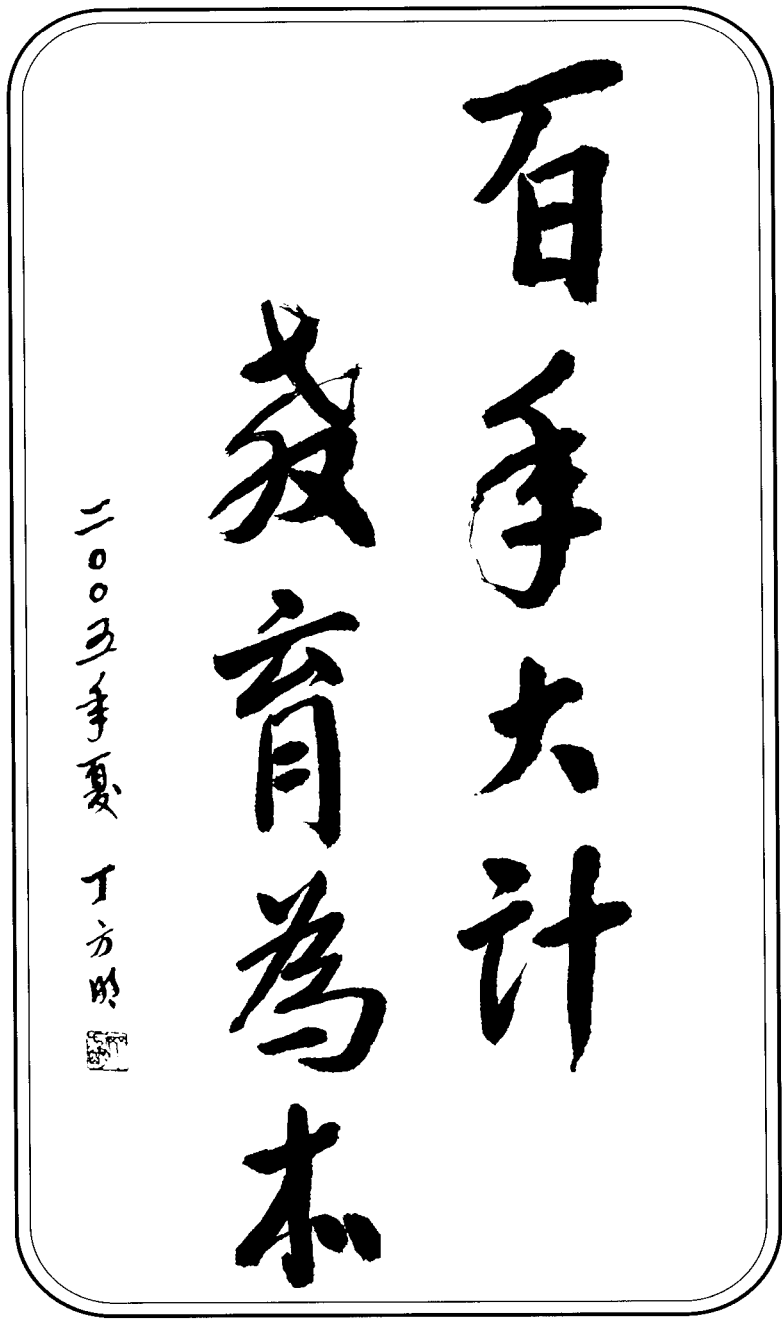
公元二〇〇五年六月二十八日 高銳



山东省立第二乡村师范学校学生
中国人民解放军军事科学院原副院长高锐 题



百年大计
教育为本



二〇〇五年夏 丁方明

中共莱东县委书记 (1945.8~1947.9) 山东省原教育厅厅长
山东省原副省长丁方明 题

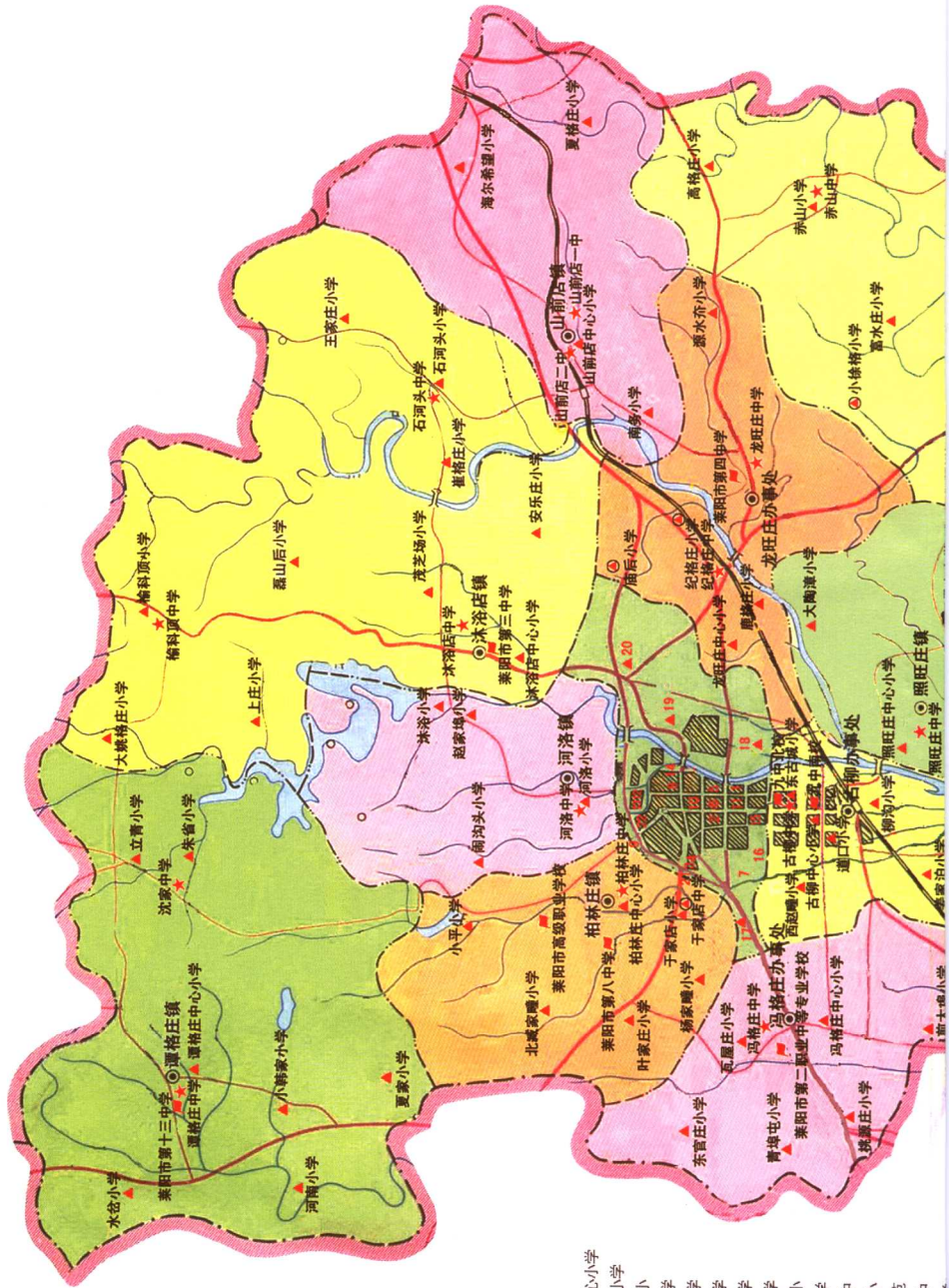


以史为鉴
重教兴学

齐涛
二〇一〇年十一月

山东省教育厅厅长齐涛 题

莱阳市中小学布局图



- 1 城阳中心小学
- 2 西至白小学
- 3 第一联小
- 4 西关小学
- 5 南关小学
- 6 和平小学
- 7 国康小学
- 8 实验小学
- 9 实验二小
- 10 府前小学
- 11 实验一中
- 12 莱师附小
- 13 莱阳师范
- 14 实验二中



莱阳市教育体育局办公楼



莱阳市教学研究室办公楼



2004年 莱阳市教育体育局大门

修志留念

《莱阳教育志》编委会成员合影 2005年元月10日

莱阳市教育体育局

中国共产党
莱阳市教育体育局



左起：陈化章 王学功 黄崇伟 万贤瑞 徐永强 鲁世旭 张振来 丁信忠 徐维春

莱阳教育志

LAI YANG JIAOYU ZHI



左起：
徐本杰 陈化章 王守佐 程绍康 徐永强 丁信忠
应时珊 董耀海 于志远



左起：
于志远 徐本杰 陈化章 徐维春 万贤瑞 黄崇伟 王学功
张振来 鲁世旭 徐永强 丁信忠 董明奎 孙文臣 宋新军
逢文华 王守佐 董耀海 应时珊 程绍康



曾为卢乡书院、胶东中学（莱阳一中前身）的宋琬故居



民国时期政教合一的乡校大门

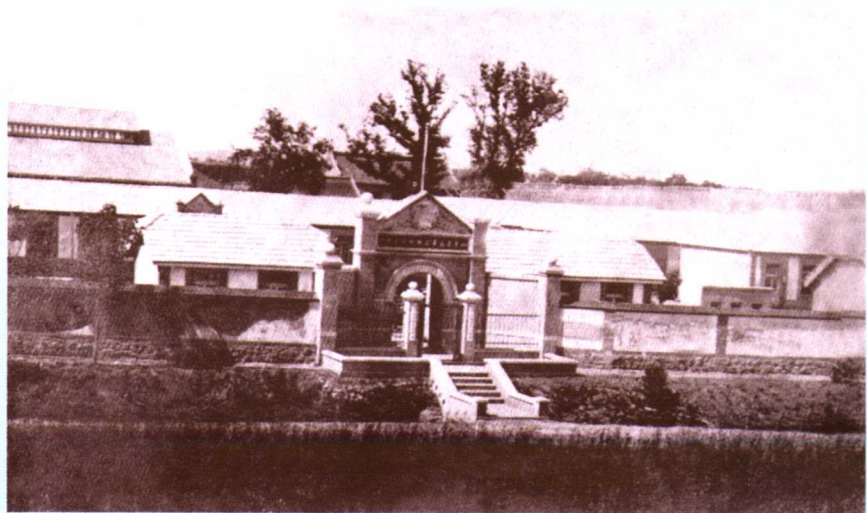


民国时期的莱阳县立初级中学（灵湖中学）校门



山东省立第二乡村师范学校校章

||| 教坛百年 |||



山东省立第二乡村师范学校校舍

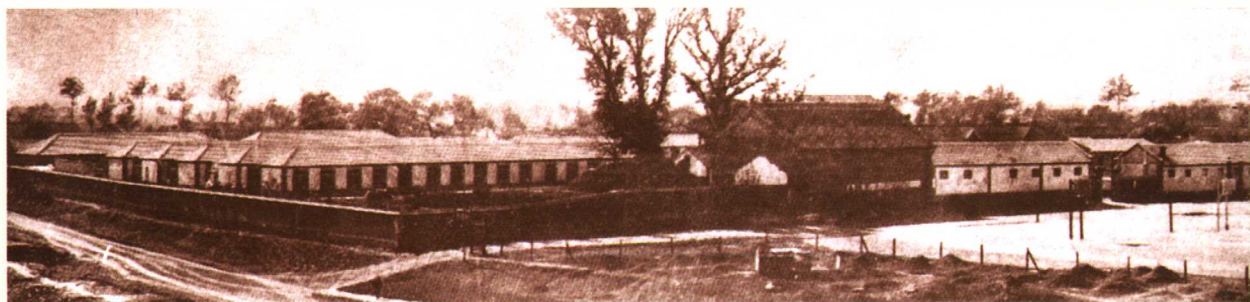


山东省立第二乡村师范学校大礼堂

山東省立萊陽鄉師

山东省立第二乡村师范学校校旗（黄色代表中华民族，红色是热心的表现，齿轮是推进乡村教育的意思。）

山東省立萊陽鄉師第一級學生畢業紀念攝影 二十四年一月十一日



山东省立第二乡村师范学校校园背面图

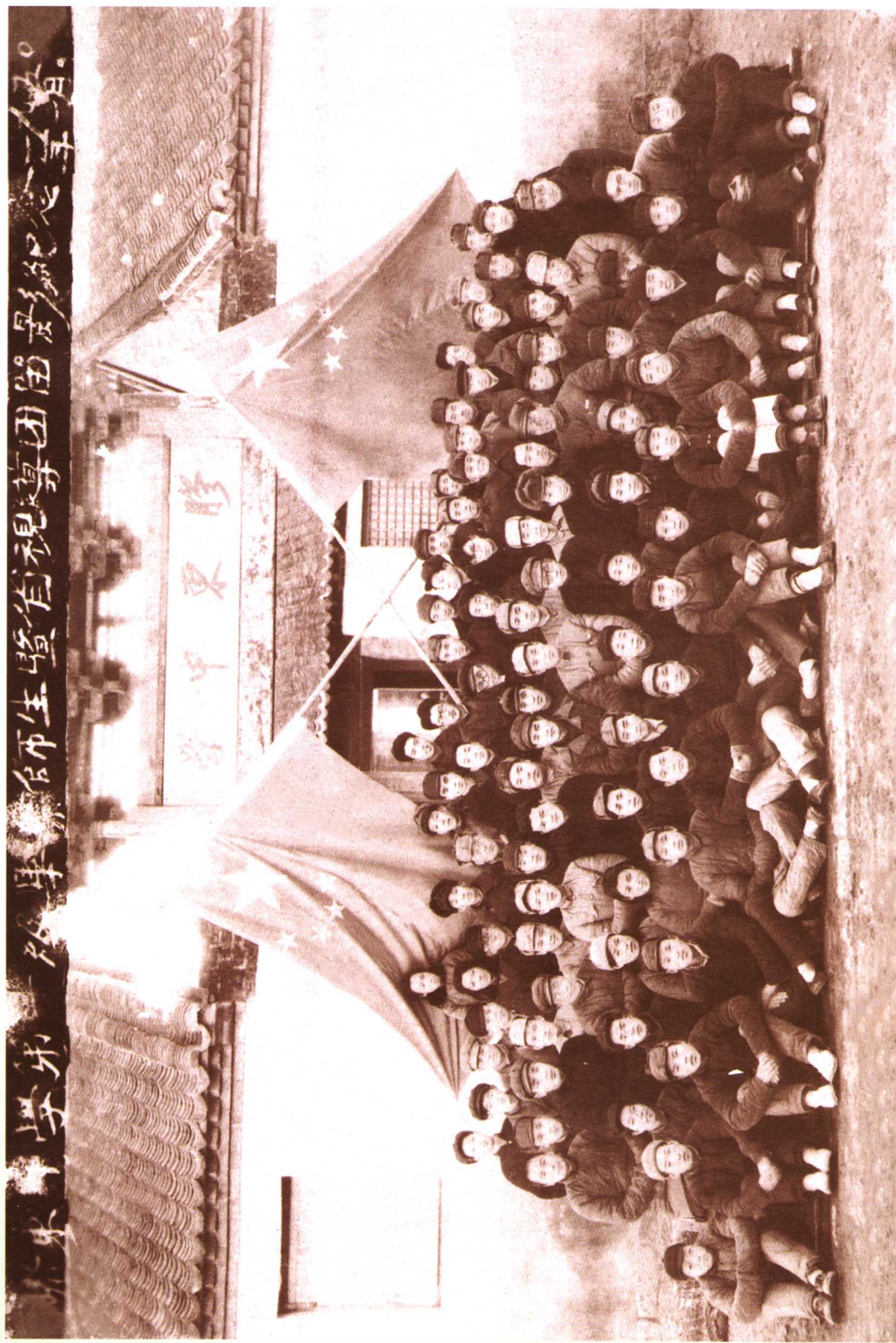


教坛百年



胶东中学发扬艰苦奋斗的革命传统，图为缝衣组的学生在缝补衣服。





胶东中学（莱阳一中的前身）第一级毕业生暨省视导团留影纪念（1950年1月）。这批毕业生被称为“折磨不倒的力量”，他们大都参军参政，为革命作出很大贡献。



2005年的山东省莱阳师范学校大门

— 大 中 考 院 校 —



2004年山东省莱阳卫生学校大门



20世纪90年代的莱阳农学院大门

— DA ZHONG ZHUAN YUAN XIAO —



2004年山东中医药大学大门