

WESTERN GALLERY 西方画廊

LIAONING FINE ARTS PUBLISHING HOUSE

辽宁美术出版社

西方画廊

尹戎生 编

辽宁美术出版社出版发行

(沈阳市和平区民族北街29号)

辽宁省印刷技术研究所印刷

开本：787 × 1092 1/20 印张：53

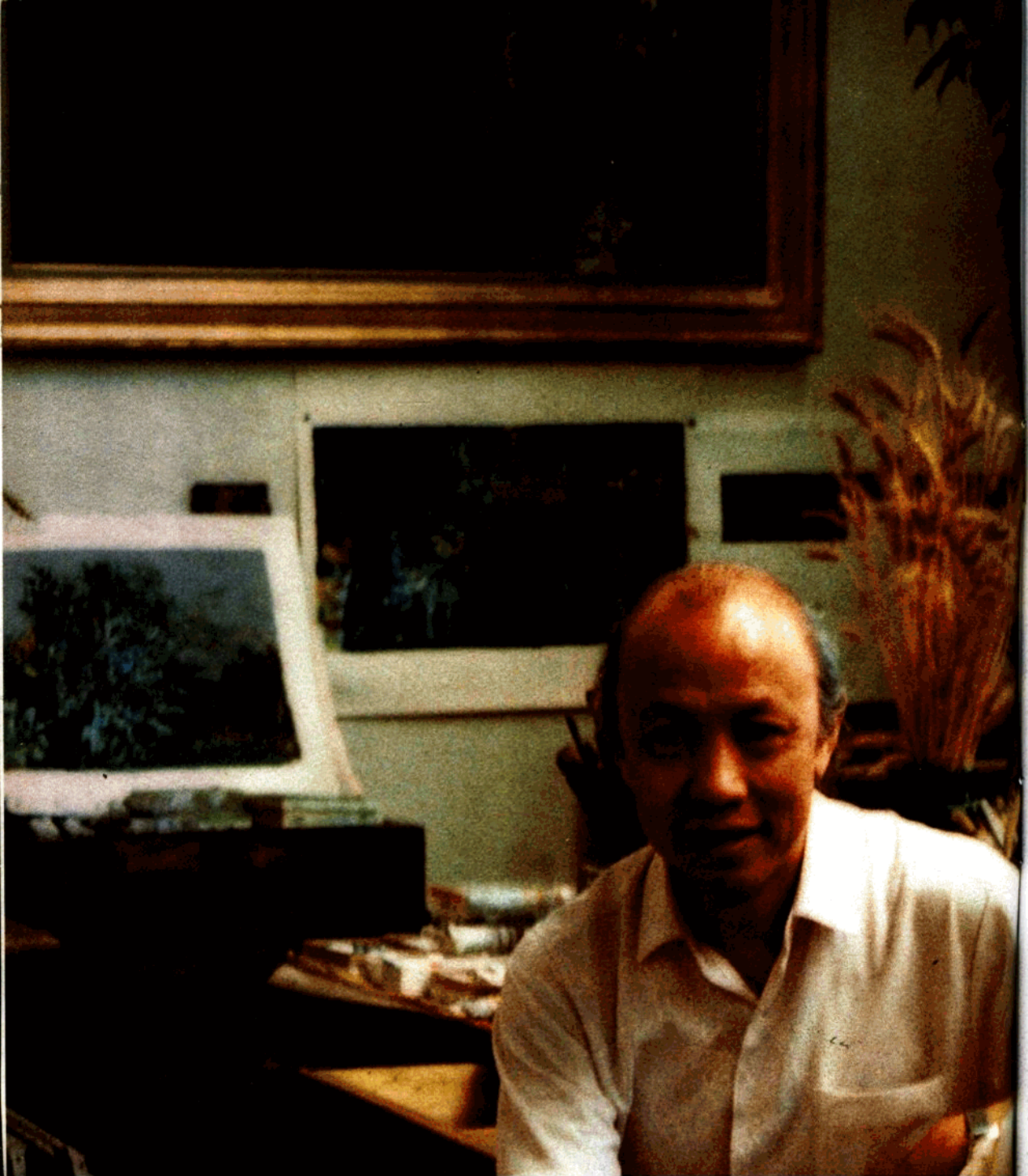
印数：1—1,000

1989年12月第一版 1989年12月第一次印刷

J S B N 7—5314—0253—5 / J · 82

(全六册)

定价：290.00元



编者小传

尹成生 1930年生,1954年毕业于中央美术学院。三十五年来,一直在该院油画系从事教学工作。在艺术实践方面,从五十年代起多次参加中国革命博物馆和中国军事博物馆组织的历史画创作活动,创作了大量油画历史画。主要代表作品有:《贺胜桥战役》1961年,《地质尖兵》1964年,《烧地契》1972年—1974年,《暴风骤雨》1976—1977年,《夺取全国胜利》1978—1981年,《开拓》1983年,《老战士》1982年等等。1984年春至1986年夏由文化部公派出国考察,在法国、意大利、西班牙、英国、荷兰、比利时、德国、瑞士和美国对西方油画艺术做了比较深入的研究,回国后开始编撰《西方画廊》。1985年春和1986年春曾在法国巴黎、里昂举办个人油画作品展,并先后参加1985年法国秋季沙龙展、1986年巴黎国际艺术城艺术家联展以及多次参加在其他画廊举办的艺术家联展。1987年夏应邀再次访问巴黎,编撰了大型画册《奥塞博物馆藏画选》1988年冬广西人民出版社出版。1989年夏第三次应邀赴法访问,与尹齐一起在法国的勒芒、昂热、巴黎等城市举办父子作品联展,同时对欧洲的油画艺术做进一步研究。

编者的话

这里所说的“西方画廊”，是指欧美各国普遍存在的，专事陈列作品的美术博物馆。在那里，即使一个普通城市也总有一个象样的，大城市少则几个，多则十几个甚至几十个，不仅数量多，而且质量高。美术博物馆在欧美人民文化生活中，是不可缺少的重要组成部分。

十九世纪被誉为西方艺术中心的巴黎，美术博物馆星罗棋布，其中有三个最大的国家博物馆：卢浮尔博物馆、奥塞博物馆以及设于蓬皮杜文化中心的国立现代艺术馆，分别陈列古代、近代和现代艺术作品，构成了一个完整的美术作品陈列体系。

我在欧美考察的两年半中，绝大部分时间是在博物馆里度过的，整天沉浸在最高的艺术享受之中。无数的优秀艺术作品象一块巨大的磁场，把我的整个身心都牢牢地吸住了，不停地看，不断地拍，这部《西方画廊》所刊载的作品，就是从考察时直接对着原作拍摄的大量反转片中择优编选的。按着不同题材辑成人物、裸体、风景、静物、雕塑、新潮六册。这些作品，绝大多数是各个时期主要画家的代表作，其中一部分在国内外的出版物中尚不多见。特别是着意拍照、编印了一些作品的局部，以企通过笔触清晰的画面，帮助读者仔细分析，研究各种风格画家的不同油画技巧。一些在国内画册中已为读者常见的作品，或者某些风格、技巧距离今天人们爱好较远的早期作品，因篇幅所限，就没有编入。此外，有的作品固属重要，但由于底片技术质量欠佳，只好作罢，也未编入。

源于欧洲的油画艺术，自文艺复兴以来，经过几个世纪的演变和发展，迄今已是千姿百态，面貌各异；不仅油画的表现技巧达到了极高水平，而且绘画技法和材料，也丰富多样。无论今天或昨天，凡有成就的画家在艺术上发展，都是和他们善于吸收前人宝贵经验分不开的。为了发展中国的油画艺术事业，进一步认真研究前人留下的优秀传统，吸取一切有益的艺术经验，无疑是非常必要的。

编辑这套画册的唯一目的，就是为广大读者提供一个研究、借鉴西方油画优秀传统文化的机会，使大家从这些用原作制版、最接近于作品原貌的精美画页中，进一步了解西方油画的艺术风格，探索技巧演变的轨迹，以资参考。读者朋友如能从中获益，将是编者的最大愿望。

尹皮生

于中央美术学院

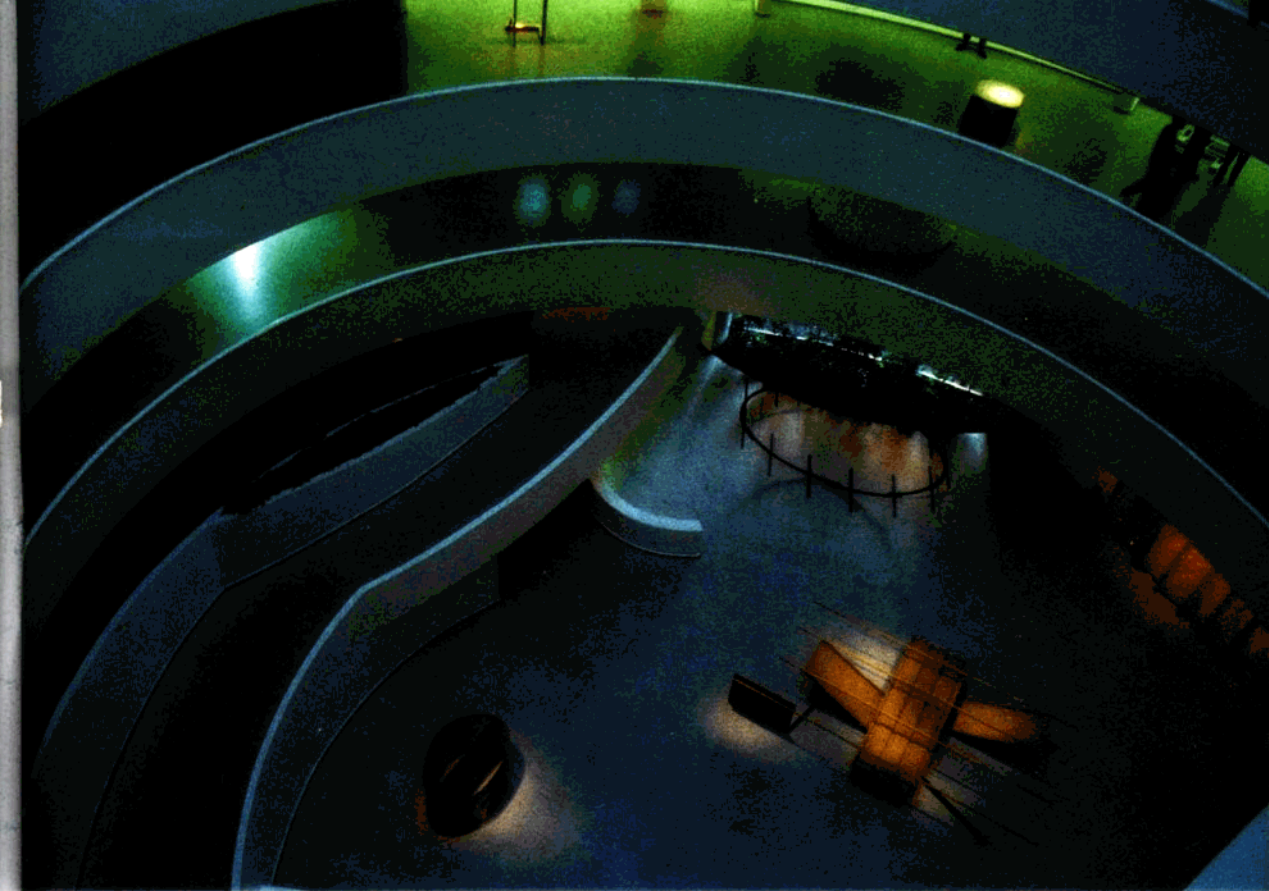


卢浮宫长廊

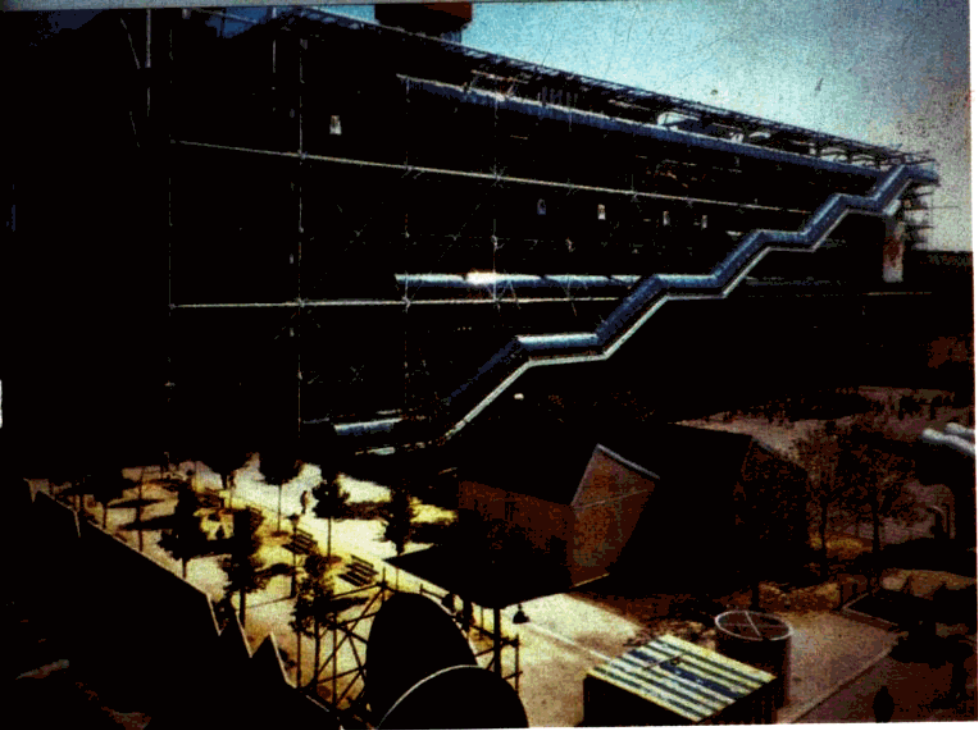


卢浮宫远眺

巴黎奥塞博物馆



纽约葛根海姆博物馆



巴黎的蓬皮杜文化中心
(法国国内现代艺术馆在此楼)



威尼斯美术馆内展厅一角

西斯廷教堂的米开朗基罗的壁
画《最后的审判》



西班牙普拉多博物馆





佛罗伦萨的皮蒂宫博物馆



佛罗伦萨的乌菲奇博物馆



阿姆斯特丹的国家美术馆远景



阿姆斯特丹的凡·高博物馆

总目录

人物

- 1 妇人肖像 1475 米兰 美术馆
- 2 安莱·德·克勒弗 1539 贺尔拜因(德) 1497-1543 巴黎 卢浮尔博物馆
- 3 安莱·德·克勒弗(局部)
- 4 安莱·德·克勒弗(局部)
- 5 肖像 1399-1400 西柏林 国家美术博物馆
- 6 伊莎白尔肖像 1626 鲁本斯(佛兰德斯) 1577-1640 西柏林 国家美术博物馆
- 7 伊莎白尔肖像(局部)
- 8 伊莎贝娜·勃朗德肖像 鲁本斯(佛兰德斯) 1577-1640 佛罗伦萨 乌非齐美术馆
- 9 伊莎贝娜·勃朗德肖像(局部)
- 10 伊莎贝娜·勃朗德肖像(局部)
- 11 圣安德烈和圣佛朗西斯科(局部) 约 1595-1600 埃尔·格列柯(西班牙) 约 1541-1614 马德里 普拉多美术馆
- 12 圣让福音传教士和圣佛朗索瓦 约 1590-1600 埃尔·格列柯(西班牙) 约 1541-1614 马德里 普拉多美术馆
- 13 圣让福音传教士和圣佛朗索瓦(局部)
- 14 圣家族(局部) 埃尔·格列柯(西班牙) 约 1541-1614 普拉多美术馆
- 15 圣家族(局部) 埃尔·格列柯(西班牙) 约 1541-1614 普拉多美术馆
- 16 贵戚肖像(局部) 埃尔·格列柯 约 1541-1614 普拉多美术馆
- 17 酒神 1628 委拉斯贵兹(西班牙) 1599-1660 马德里 普拉多美术馆
- 18 酒神(局部)
- 19 坐在地上的矮子 1640-1650 年间 委拉斯贵兹(西班牙) 1599-1660 马德里 普拉多美术馆
- 20 纺纱工——阿拉克尼的寓言 约 1657 委拉斯贵兹(西班牙) 1599-1660 马德里 普拉多美术馆
- 21 纺纱工——阿拉克尼的寓言(局部)
- 22 吉普赛女郎 约 1628-1630 哈尔斯(荷兰) 1580-1666 巴黎 卢浮尔博物馆
- 23 吉普赛女郎(局部)
- 24 吉普赛女郎(局部)
- 25 吉普赛女郎(局部)
- 26 自画像 1661 伦勃朗(荷兰) 1606-1669 阿姆斯特丹 凡·高博物馆
- 27 玛丽亚·特利普肖像 1638 伦勃朗(荷兰) 1606-1669 阿姆斯特丹 凡·高博物馆
- 28 玛丽亚·特利普肖像(局部)
- 29 玛丽亚·特利普肖像(局部)

- 30 拿石竹花的妇人像 1668 伦勃朗(荷兰) 1606-1669 纽约 大都会艺术博物馆
- 31 拿石竹花的妇人像(局部)
- 32 拿石竹花的妇人像(局部)
- 33 穿波兰外衣的男人肖像 1637 伦勃朗(荷兰) 1606-1669 华盛顿 国立美术馆
- 34 河中浴女 1654 伦勃朗(荷兰) 1606-1669 伦敦 国家美术馆
- 35 戴金盔的男人像 1650 伦勃朗(荷兰) 1606-1669 西柏林 国家艺术博物馆
- 36 阅读的老妇 1665 伦勃朗(荷兰) 1606-1669 英国私人收藏
- 37 罗伯尔萨拉维像 1632 伦勃朗(荷兰) 1606-1669 纽约 大都会艺术博物馆
- 38 穿提图式服装的修道士 1660 伦勃朗(荷兰) 1606-1669 阿姆斯特丹 凡·高博物馆
- 39 贾可布·特里普像 伦勃朗(荷兰) 1606-1669
- 40 绣花边的女人 1665-1670 维米尔(荷兰) 1632-1675 巴黎 卢浮尔博物馆
- 41 烧饭女佣 1658-1660 维米尔(荷兰) 1632-1675 阿姆斯特丹 凡·高博物馆
- 42 戴草帽的少女 约 1665-1667 维米尔(荷兰) 1632-1675 华盛顿 国立美术馆
- 43 少妇头像 1660 维米尔(荷兰) 1632-1675 纽约 大都会艺术博物馆
- 44 多纳·依莎贝尔·德·波塞尔夫夫人 1804-1805 戈雅(西班牙) 1746-1828 伦敦 国家美术馆
- 45 侯爵桑塔费兹像 1763-1802 戈雅(西班牙) 1746-1828 巴黎 卢浮尔博物馆
- 46 信 约 1810-1812 戈雅(西班牙) 1746-1828 里尔市美术馆
- 47 信(局部)
- 48 信(局部)
- 49 信(局部)
- 50 信(局部)
- 51 光明 约 1810-1812 戈雅(西班牙) 1746-1828 里尔市美术馆
- 52 光明(局部)
- 53 光明(局部)
- 54 卖虾女 1740 贺加斯(英) 伦敦 国家美术馆
- 55 摇篮 1790 弗拉戈纳尔(法) 1732-1806 阿姆斯特市美术馆
- 56 拉尔居斯·赛克斯迪归来 居兰(法) 1774-1833 巴黎 卢浮尔博物馆
- 57 罗马教皇像 大卫(法) 1748-1825 巴黎 卢浮尔博物馆
- 58 摄里其亚肖像 1795 大卫(法) 1748-1825 巴黎 卢浮尔博物馆
- 59 里维叶尔夫人 约 1805 安格尔(法) 1780-1867 巴黎 卢浮尔博物馆
- 60 肖像 安格尔(法) 1780-1867 巴黎 卢浮尔博物馆
- 61 里维叶尔小姐像 1805 安格尔(法) 1780-1867 巴黎 卢浮尔博物馆
- 62 里维叶尔小姐像(局部)

总目录

- 63 里维叶尔小姐像(局部)
- 64 里维叶尔小姐像(局部)
- 65 闺房中的阿尔及利亚妇女 1834 德拉克洛瓦(法) 1798-1863 巴黎 卢浮尔博物馆
- 66 墓地的孤女 1823 德拉克洛瓦(法) 1798-1863 巴黎 卢浮尔博物馆
- 67 牧羊女 1853 米勒(法) 1814-1875 巴黎 卢浮尔博物馆
- 68 牧羊女(局部)
- 69 年青的马尔蒂娜 德拉罗什(法) 1797-1856 巴黎 卢浮尔博物馆
- 70 年青的马尔蒂娜(局部)
- 71 乡村姑娘 1851 库尔贝(法) 1819-1877 纽约 大都会艺术博物馆
- 72 乡村姑娘(局部)
- 73 普鲁东——女哲学家 1865 库尔贝(法) 1819-1877 巴黎 卢浮尔博物馆
- 74 皮埃尔·若赛夫·普鲁东 1865 库尔贝(法) 1819-1877 巴黎 卢浮尔博物馆
- 75 皮埃尔·若赛夫·普鲁东(局部)
- 76 妇人肖像 菲利普·德·拉斯罗(法) 1869-1937 尼斯市美术馆
- 77 昂希特克特·菲力克斯·托马斯像 1862-1366 让·巴蒂斯特·卡尔波(法) 1827-1875 瓦朗西纳美术馆
- 78 昂希特克特·菲力克斯·托马斯像(局部)
- 79 朗茜小姐 1876 卡罗律斯·迪朗(法) 1837-1917 巴黎市立小宫博物馆
- 80 苏丹人 1886 卡罗律斯·迪朗(法) 1837-1917 阿米昂市美术馆
- 81 苏丹人(局部)
- 82 苏丹人(局部)
- 83 画家埃德蒙德·勒贝尔像 1933 莱昂·博纳(法) 1833-1922 阿米昂市美术馆
- 84 在船上(局部) 马内(法) 1832-1883 纽约 大都会艺术博物馆
- 85 圣·拉扎车站 1873 马内(法) 1832-1883 华盛顿 国立美术馆
- 86 圣·拉扎车站(局部)
- 87 埃杜阿尔·马内夫人像 1866 马内(法) 1832-1883 华盛顿 国立美术馆
- 88 莫奈一家在花园里 1874 马内(法) 1832-1883 华盛顿 国立美术馆
- 89 莫奈一家在花园里(局部)
- 90 浣衣女工 1884 德加(法) 1834-1917 巴黎 卢浮尔博物馆
- 91 在镜子前的让托德夫人 1875 德加(法) 1834-1917 巴黎 奥塞博物馆
- 92 咖啡馆 1876 德加(法) 1834-1917 巴黎 奥塞博物馆
- 93 系帽带的妇女 1882 德加(法) 1834-1917 巴黎 奥塞博物馆
- 94 打阳伞的女人 1886 莫奈(法) 1840-1926 巴黎 卢浮尔博物馆

- 95 打阳伞的女人(局部)
- 96 打阳伞的女人(局部)
- 97 打阳伞的女人 1886 莫奈(法) 1840-1926 华盛顿 国立美术馆
- 98 打阳伞的女人(局部)
- 99 埃普特的小艇 1887 莫奈(法) 1840-1926 巴黎 卢浮尔博物馆
- 100 埃普特的小艇(局部)
- 101 坐在长凳上的女人 1874 莫奈(法) 1840-1926 伦敦 泰特美术馆
- 102 自画像 毕沙罗(法) 1830-1903 伦敦 泰特美术馆
- 103 农妇 1880 毕沙罗(法) 1830-1903 华盛顿 国立美术馆
- 104 农妇(局部)
- 105 戴草帽的女孩 1881 毕沙罗(法) 1830-1903 华盛顿 国立美术馆
- 106 提水壶的女孩 1876 雷诺阿(法) 1841-1919 华盛顿 国立美术馆
- 107 女奴 1870 雷诺阿(法) 1841-1919 华盛顿 国立美术馆
- 108 女奴(局部)
- 109 女奴(局部)
- 110 女肖像 雷诺阿(法) 1841-1919 纽约 大都会艺术博物馆
- 111 安妮奥夫人 1876 雷诺阿(法) 1841-1919 华盛顿 国立美术馆
- 112 女人头像 雷诺阿(法) 1841-1919 纽约 大都会艺术博物馆
- 113 少女像 亨利·马丁(法) 1860-1943 里昂市美术馆
- 114 梳头的姑娘 1886 玛丽·卡萨特(美) 1844-1926 华盛顿 国立美术馆
- 115 梳头的姑娘(局部)
- 116 斜躺在蓝沙发上的女孩 1878 玛丽·卡萨特(美) 1844-1926 华盛顿 国立美术馆
- 117 斜躺在蓝沙发上的女孩(局部)
- 118 拿向日葵的女人 1891 玛丽·卡萨特(美) 1844-1926 纽约 大都会艺术博物馆
- 119 舟中小聚 1893-1894 玛丽·卡萨特(美) 1844-1926 纽约 大都会艺术博物馆
- 120 白衣少女 1862 惠司勒(美) 1834-1903 华盛顿 国立美术馆
- 121 白衣少女(局部)
- 122 女肖像 沙尔金(美) 1856-1925 华盛顿 国立美术馆
- 123 女肖像(局部)
- 124 女肖像 沙尔金(美) 1856-1925 华盛顿 国立美术馆
- 125 阿德里安·依斯兰 1888 沙尔金(美) 1856-1925 华盛顿 国立美术馆
- 126 阿德里安·依斯兰(局部)
- 127 母亲和玛丽 1922 埃德蒙德·希·泰尔贝尔(美) 1862-1938 华盛顿 国立美术馆