

中国画传统线描资料

清王芸階人物圖



中国 画 传统 线 描 资 料

清 王 芸 阶 人 物 图

上 海 书 画 出 版 社

责任编辑 吕丁
封面设计 周萍

清王芸阶人物图

本社编

★

上海书店出版社出版 上海黄山路237号

上海市开封印刷厂印刷 新华书店上海发行所发行

开本：787×1092 1/20 印张：3.5

1987年8月第1版 1987年8月第1次印刷

印数：00,001—11,500

ISBN 7-80512-054-4 / J·45

书号：8172·1943 定价：1.15元

出版说明

线描是中国传统绘画的重要表现手法之一，具有鲜明的民族性和广泛的群众基础。千百年来，画家们创作了无以计数的线描艺术珍品，但因分散各处，给后人的学习、研究、收藏带来了不少困难。鉴于此，我们汇编了这套《中国画传统线描资料》丛书，以扩大美术工作者和爱好者。

由于掌握的资料有限，考虑到当前初学者的急需，拟先按作品自然分辑陆续出版，以此为基础，精选汇编系统出版。希望读者及时提供信息和藏品，使这套丛书能臻于完美。

上海书画出版社

前 言

我国版画插图艺术历史悠久，以明清两代最趋繁荣。此册人物图于清代光绪壬午年（一八八二年）由上海点石斋石印，江阴王芸阶绘图，原件共一百二十幅，配以当时吴中名流题咏，左画右诗形式新颖，别具文采。镌刻刀法变化多样，技艺高超，颇能再现原作精神。作者将红楼人物处理得神态各具，性格鲜明。古朴而拙中孕秀，典雅又机杼自出。无论构图、动态、线条均极精到。从技法上可看出作者继承、吸取了明清画家陈洪绶、任薰、任熊等人的优秀传统。笔意遒劲、凝重连绵。写景简洁典型、疏密有致，布局合理，虽一树一石亦足见匠心。

作者较成功地概括了《红楼梦》各个个人的特征，通过喜、怒、哀、乐神态描绘，使每个人物跃然纸上，十分传神，具有很强的艺术感染力。中国古典文学版画插图是我国人物画的一大宝库，现将王芸阶所绘《增刻红楼梦图咏》精选六十五幅，易名《清王芸阶人物图》，作为传统线描资料之一出版，供学习与参考，是很有积极意义的。

王锡麒

目錄

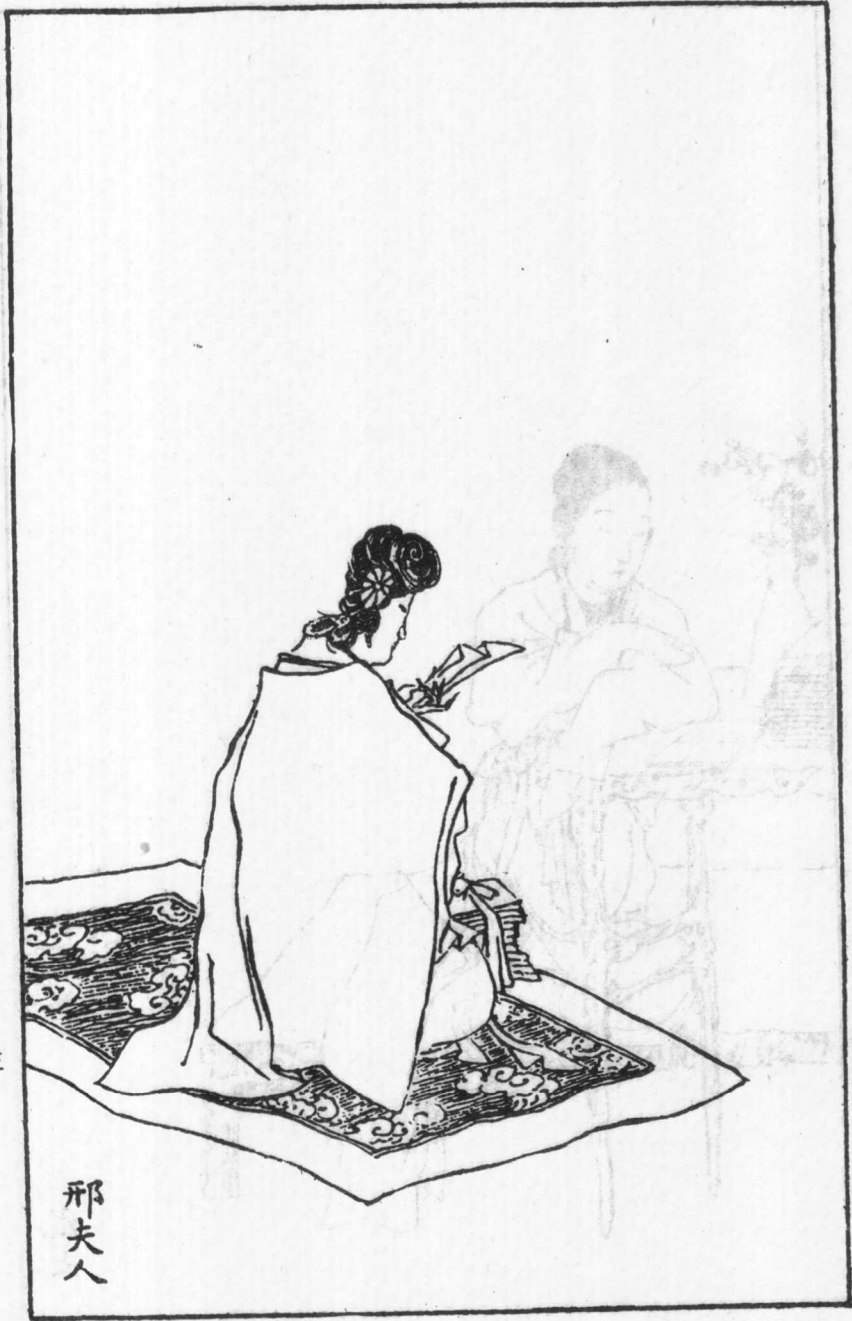
春	李	李	焦	雪	彩	豐	司	紫	張	尤	元	黛
燕	綺	紋	大	雁	雲	兒	棋	鶻	友	三	春	玉
									士	姐		
珍	傅	翠	賴	尤	善	喜	佩	金	晴	胡	探	甄
珠	秋	墨	大	二	姐	鸞	鳳	釧	雯	氏	春	士
	芳			姐	姐							隱
柳	入	芳	周	襲	傻	抱	碧	玉	鴛	賈	湘	邢
五	畫	官	瑞	人	大	琴	痕	釧	鴛	芹	雲	夫
兒			家	姐	姐				鴛			人
巧	嬌	薛	來	豆	趙	小	秋	繡	香	秦	岫	尤
姐	杏	蟠	旺	官	姨	鵲	桐	橘	菱	鍾	烟	氏
			婦	娘	娘							
賈	碧	柳	李	葵	周	小	翡	翠	秋	智	寶	寶
蘭	月	湘	嫵	官	姨	紅	翠	縷	紋	能	琴	釵
		蓮	嫵	官	娘							



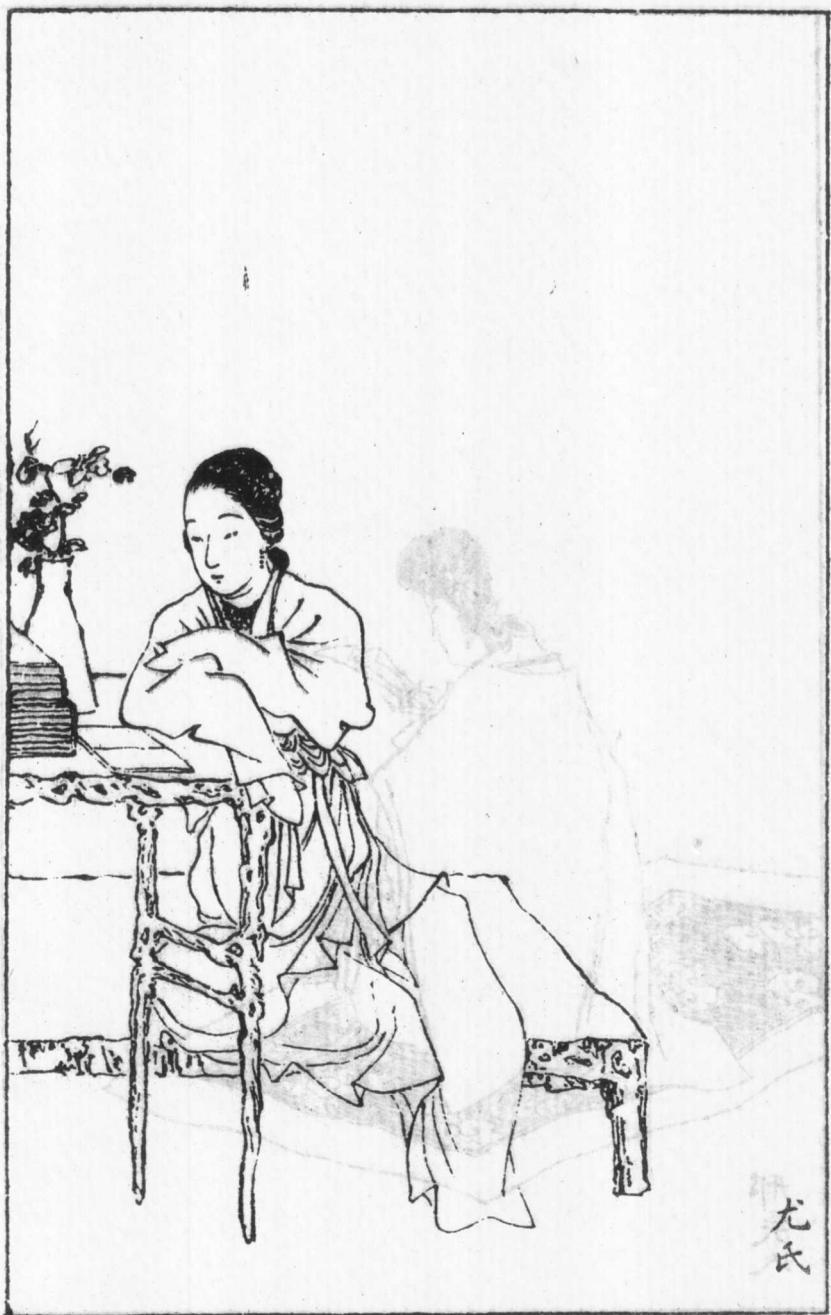
黛玉



甄士隱



邢夫人



尤氏



五

寶釵



元春



探春



果樹



九

山由
烟



寶琴



二