

DETAIL INTEGRATION



建筑细部集成 1

大连理工大学出版社

DETAIL INTEGRATION

建筑细部集成 1

大连理工大学出版社

© 香港雷尼国际出版有限公司 2006

图书在版编目(CIP)数据

建筑细部集成 1、2/韩国 A&C 产业图书出版公社编; 香港雷尼国际出版有限公司译. —大连: 大连理工大学出版社, 2006.8

书名原文: A&C DETAIL

ISBN 7-5611-3249-2

I. 建… II. ①韩…②香… III. 建筑结构—细部—世界—图集 IV. TU22-64

中国版本图书馆 CIP 数据核字(2006)第 072294 号

出版发行: 大连理工大学出版社

(地址: 大连市软件园路 80 号 邮编: 116023)

印刷: 恒美印务(番禺南沙)有限公司

幅面尺寸: 220mm × 300mm

印 张: 52.25

出版时间: 2006 年 8 月第 1 版

印刷时间: 2006 年 8 月第 1 次印刷

责任编辑: 房 磊

责任校对: 张昕焱 杨 丹 刘丽莉

封面设计: 王开华 苏儒光

定 价: 568.00 元(1、2 册)

发 行: 0411-84708842

传 真: 0411-84701466

邮 购: 0411-84703636

E-mail: dutp@dutp.cn

URL: [Http://www.dutp.cn](http://www.dutp.cn)

序 言

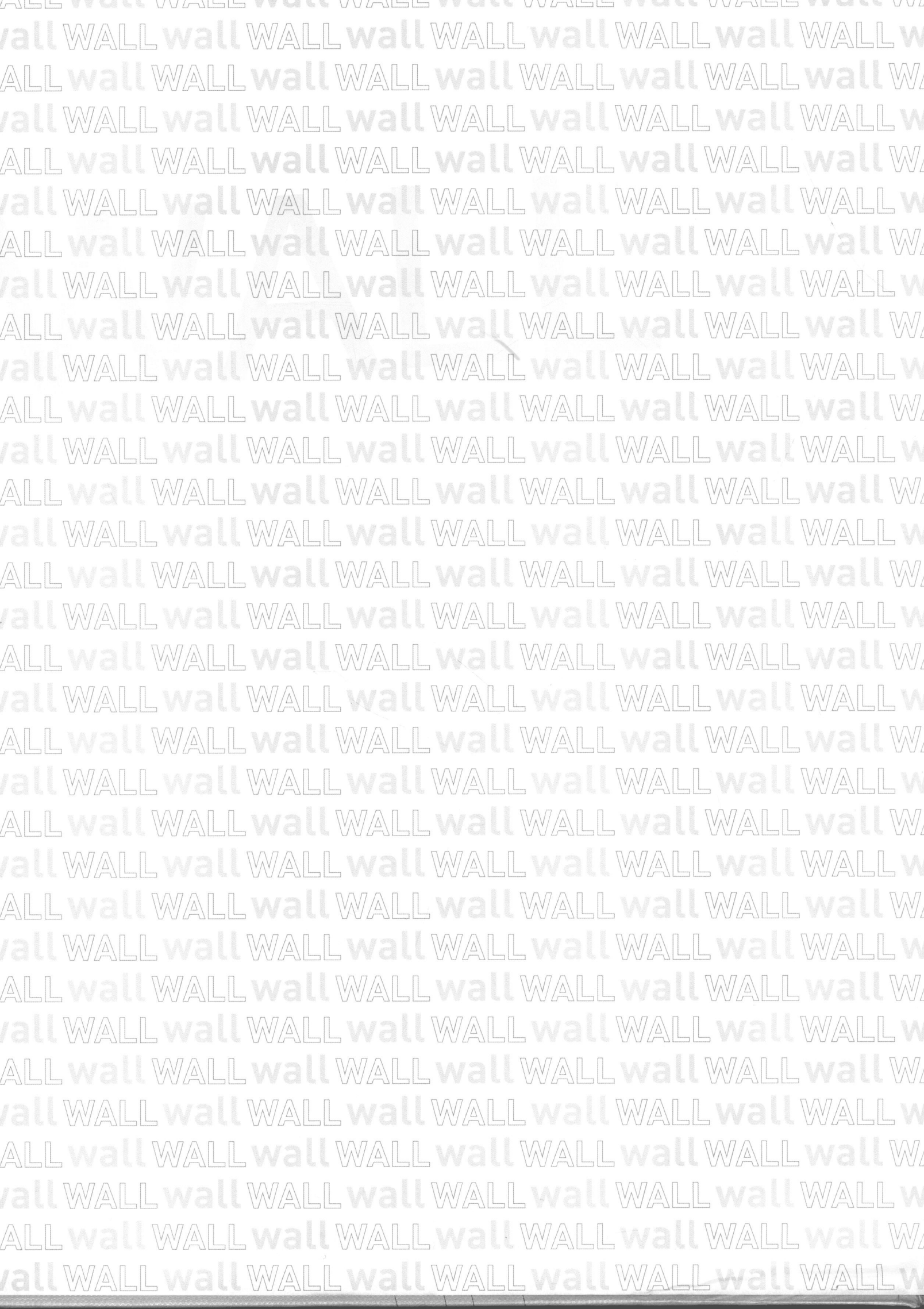
本书编辑了建筑的施工图，便于实际工作者查询。本书收录了2000年以来韩国建筑的代表作，将相应建筑施工图分类为外墙、出入口、窗、屋顶、楼梯等主要部分，并根据用途、空间、构造及材料加以细分。考虑到初学者和设计专业的学生仅靠图纸理解有一定困难，本书中另追加了细部照片、施工照片或竣工建筑的照片。我们希望为拉近设计和施工之间的距离而出版的本书对实际工作者有所帮助。最后，感谢提供宝贵资料的建筑师和工作人员。

目 录

007	钢墙
045	铝板墙
073	铝百叶墙
081	铜板墙
091	锌板墙
103	防火钢板墙
119	木墙
147	木百叶板墙
153	石墙
167	砖墙
179	BACE 板
193	裸露混凝土
205	其他
225	屋顶
287	天窗
353	顶棚

CONTENTS

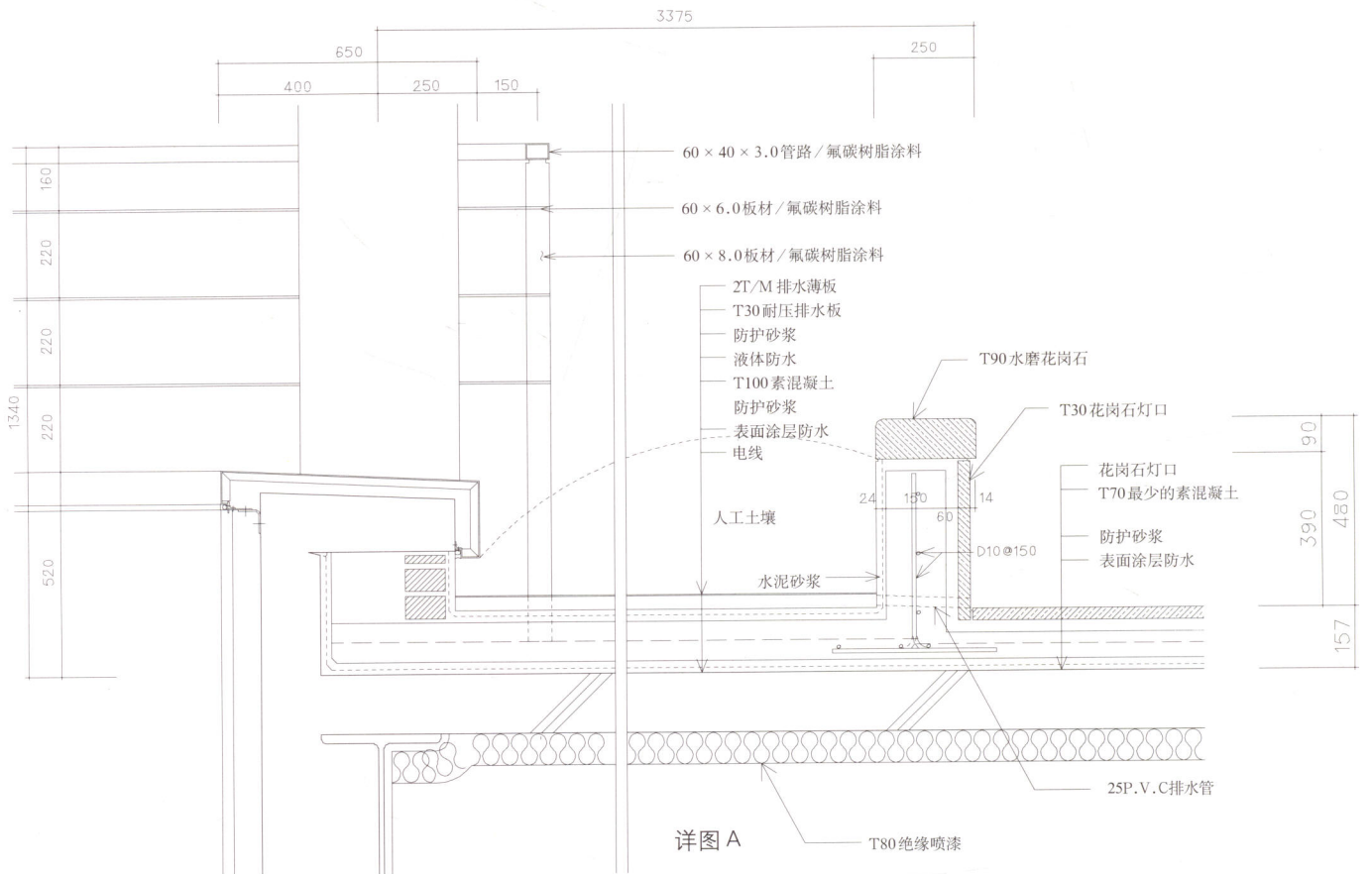
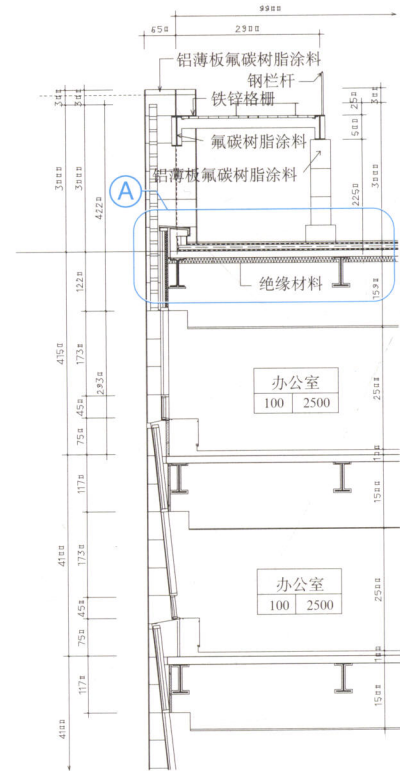
steel wall	007
aluminium panel wall	045
aluminium louver wall	073
copper plate wall	081
zinc plate wall	091
corten steel wall	103
wood wall	119
wood louver wall	147
stone wall	153
brick wall	167
base panel	179
exposed concrete	193
etc	205
roof	225
toplight	287
ceiling	353



钢墙

矮护墙

parapet



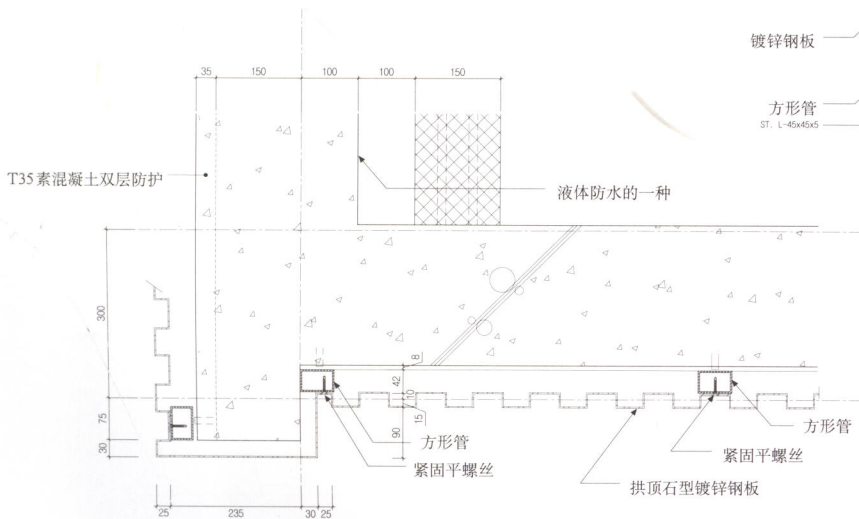
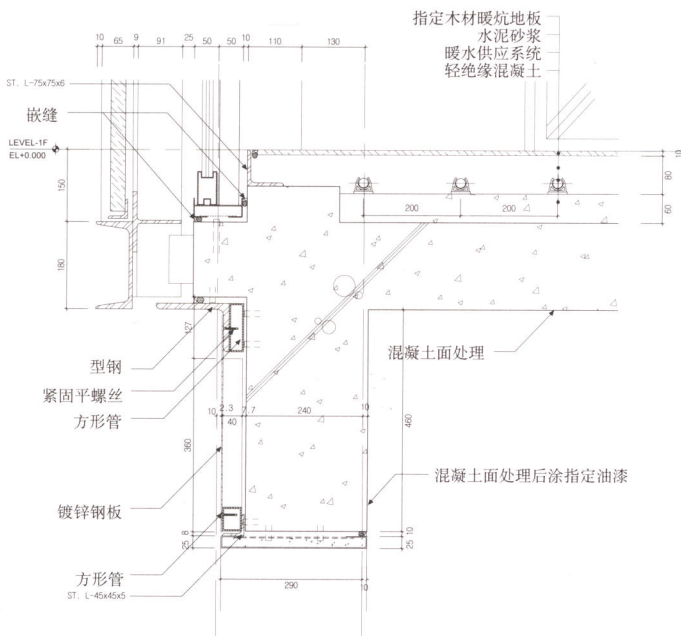
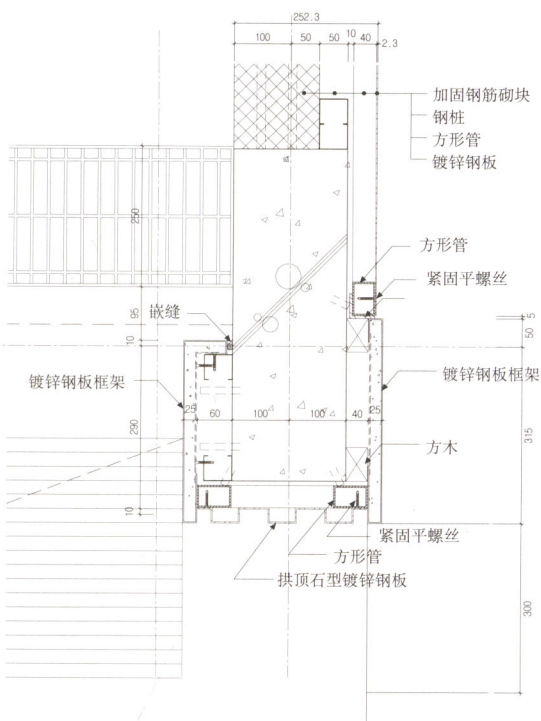
8

- 办公楼
- 康乐设施
- 居住房
- 展览馆
- 医院
- 社区
- 商业设施
- 公共汽车总站
- 教育设施
- 训练馆
- 综合设施
- 宗教设施

详图 A

镀锌钢板墙

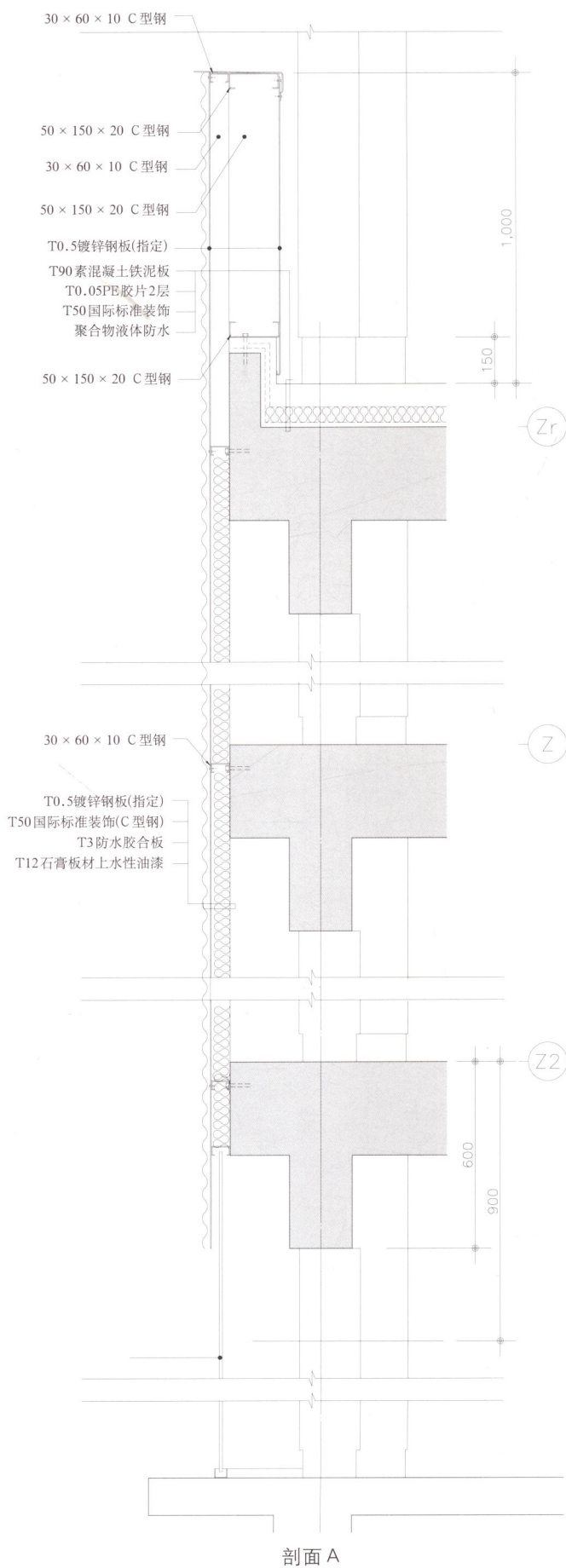
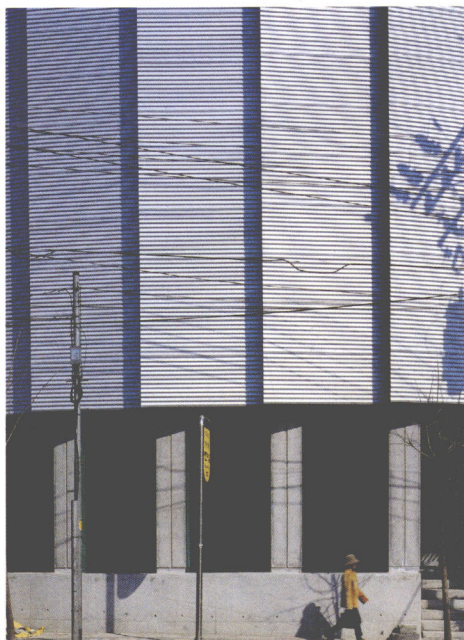
zinc galvanized steel plate wall



平面图

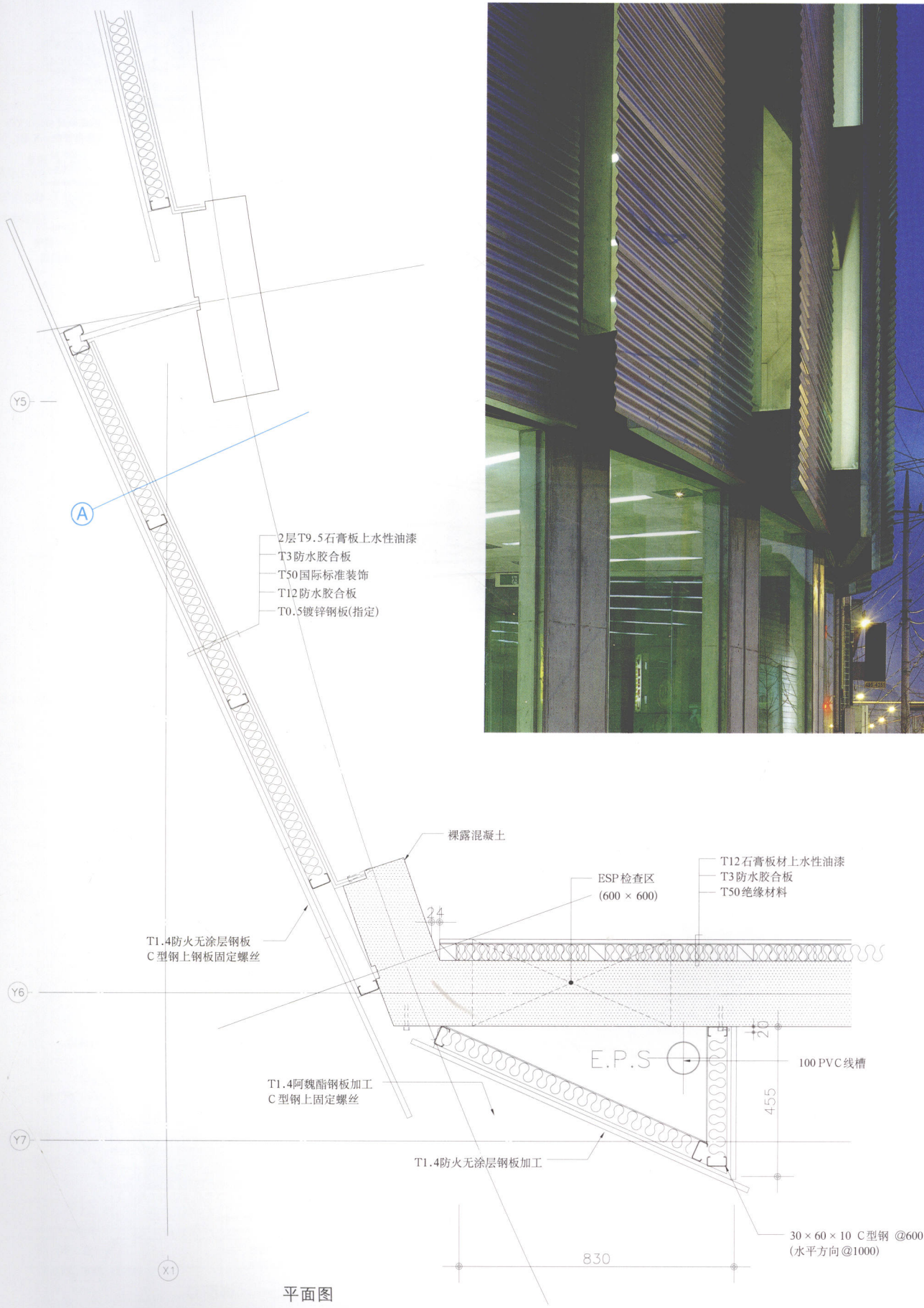
镀锌钢板

galvanized steel sheet

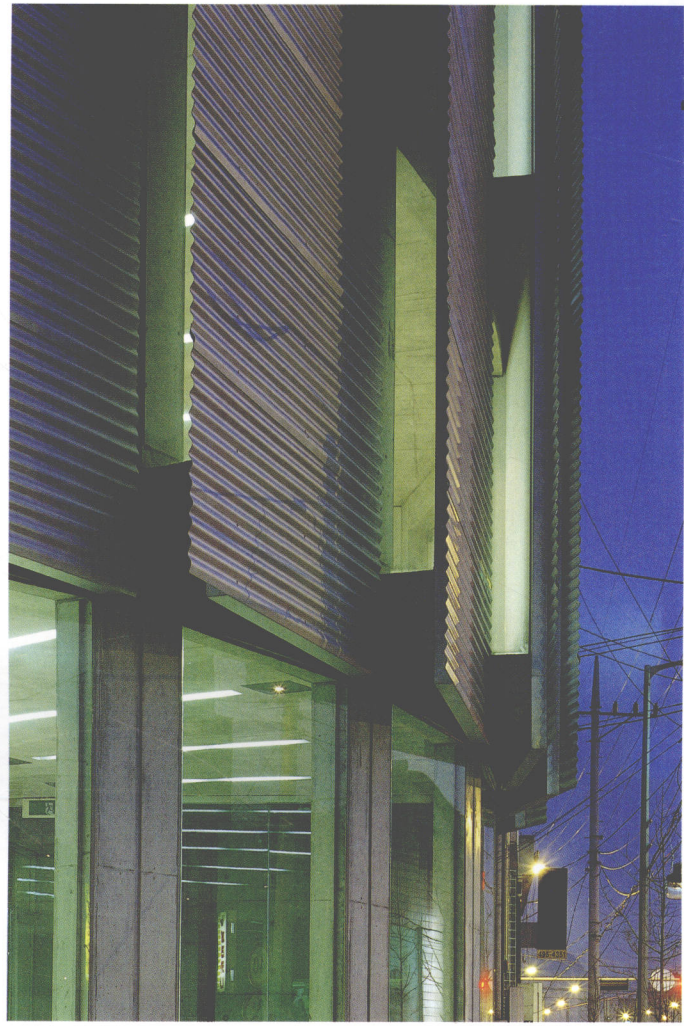


10

- 办公楼
- 康乐设施
- 居住房
- 展览馆
- 医院
- 社区
- 商业设施
- 公共汽车总站
- 教育设施
- 训练馆
- 综合设施
- 宗教设施



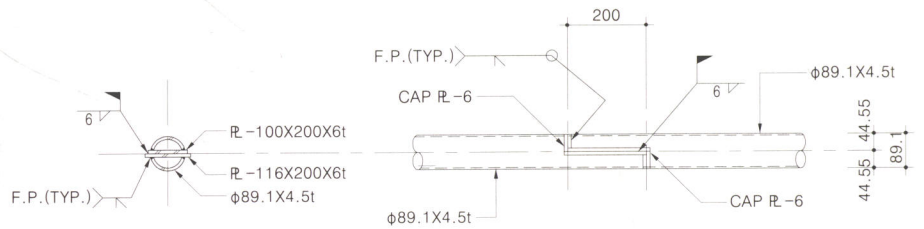
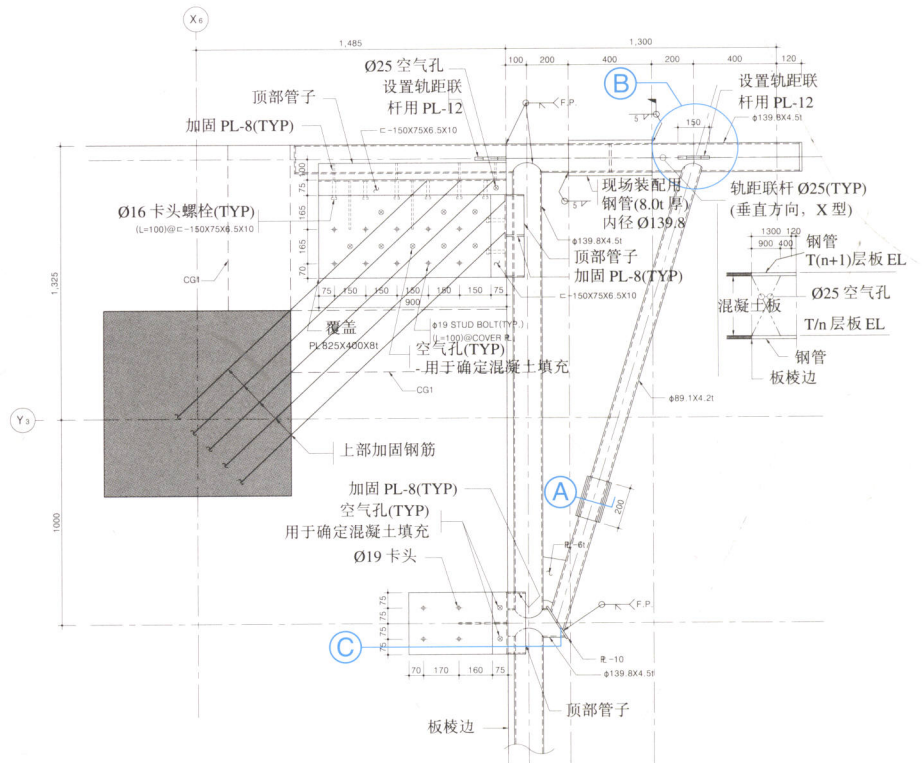
平面图



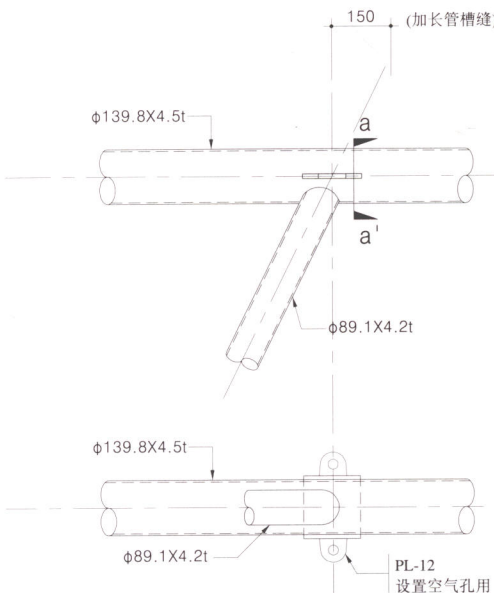
11
办公楼
康乐设施
居住房
展览馆
医院
社区
商业设施
公共汽车总站
教育设施
训练馆
综合设施
宗教设施

支撑幕墙的管子

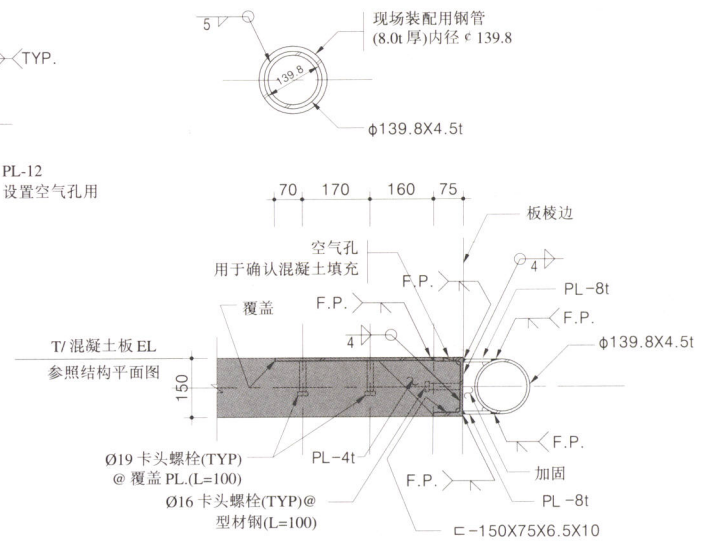
curtainwall support pipe



详图 A



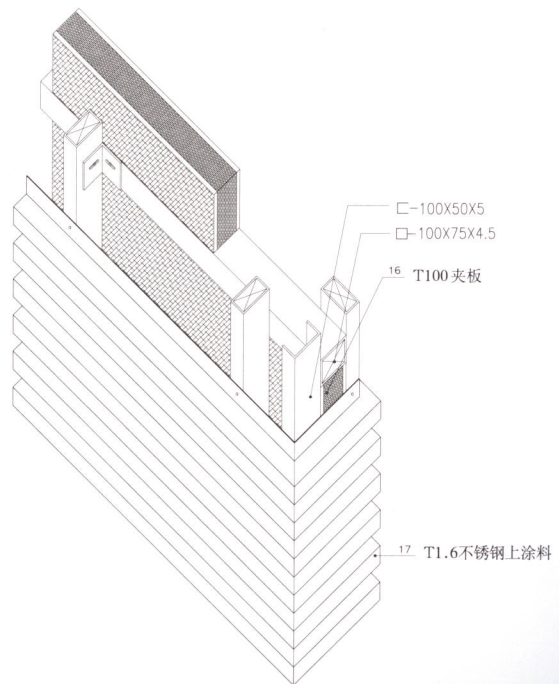
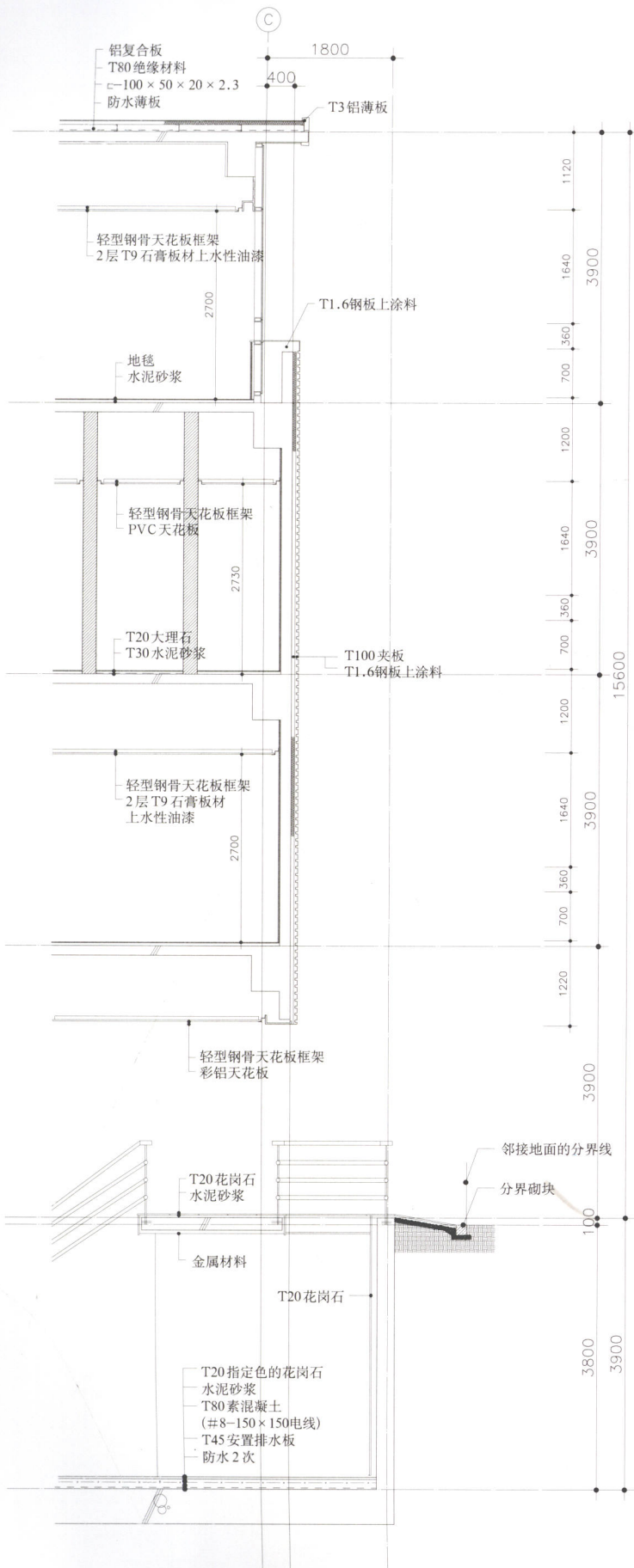
详图 B



详图 C

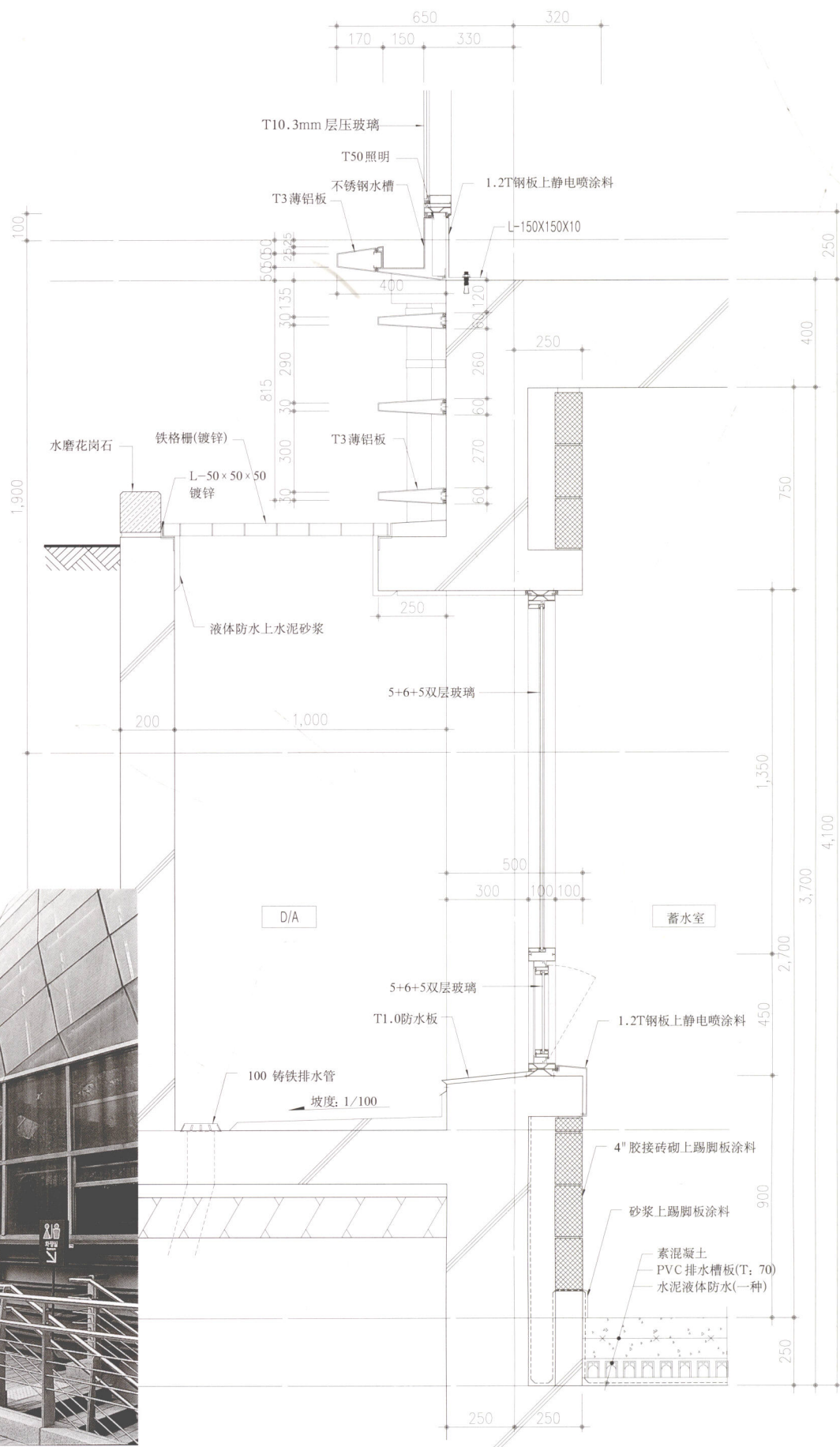
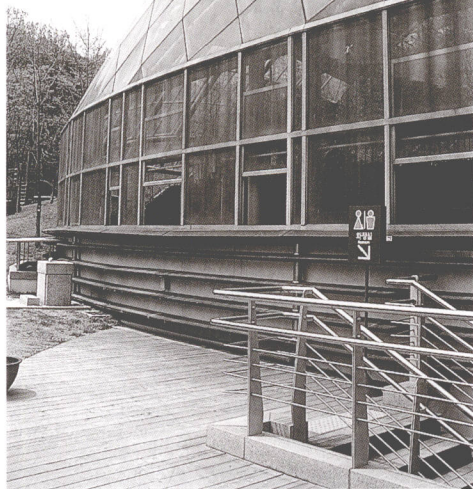
波纹钢板外墙

corrugated steel plate wall



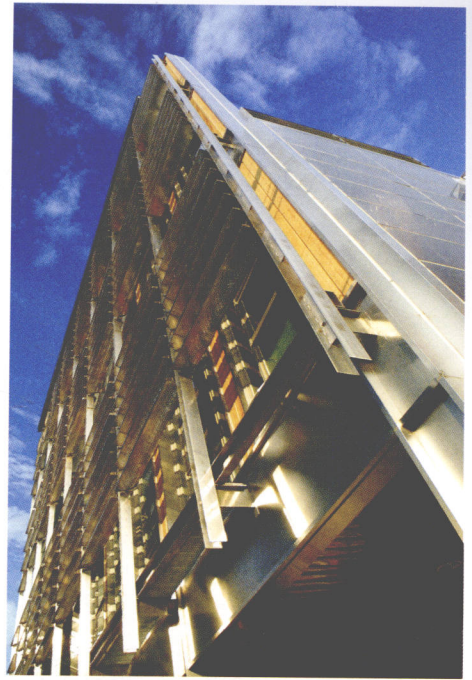
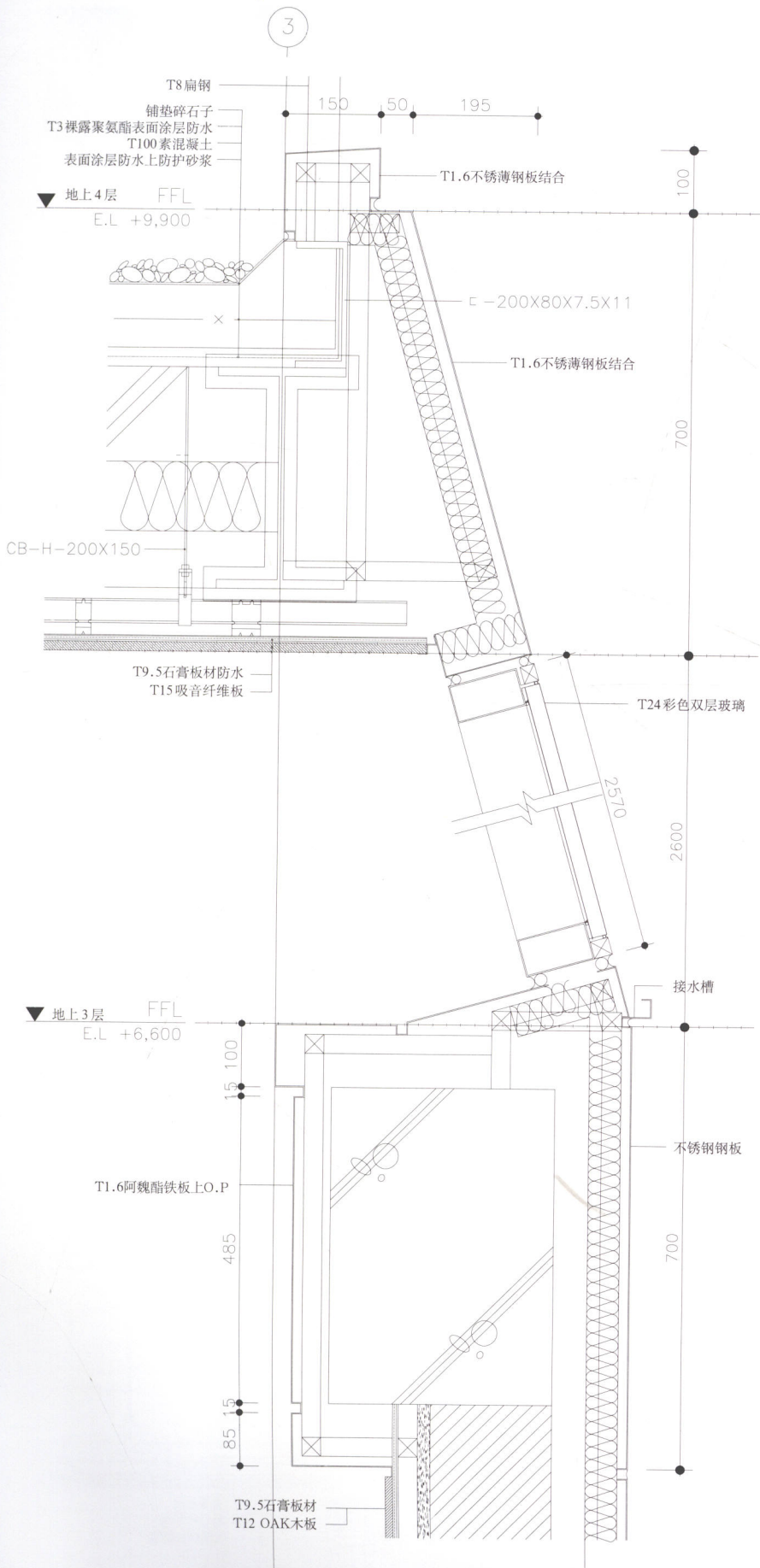
铝百叶板附着墙

aluminium louver wall



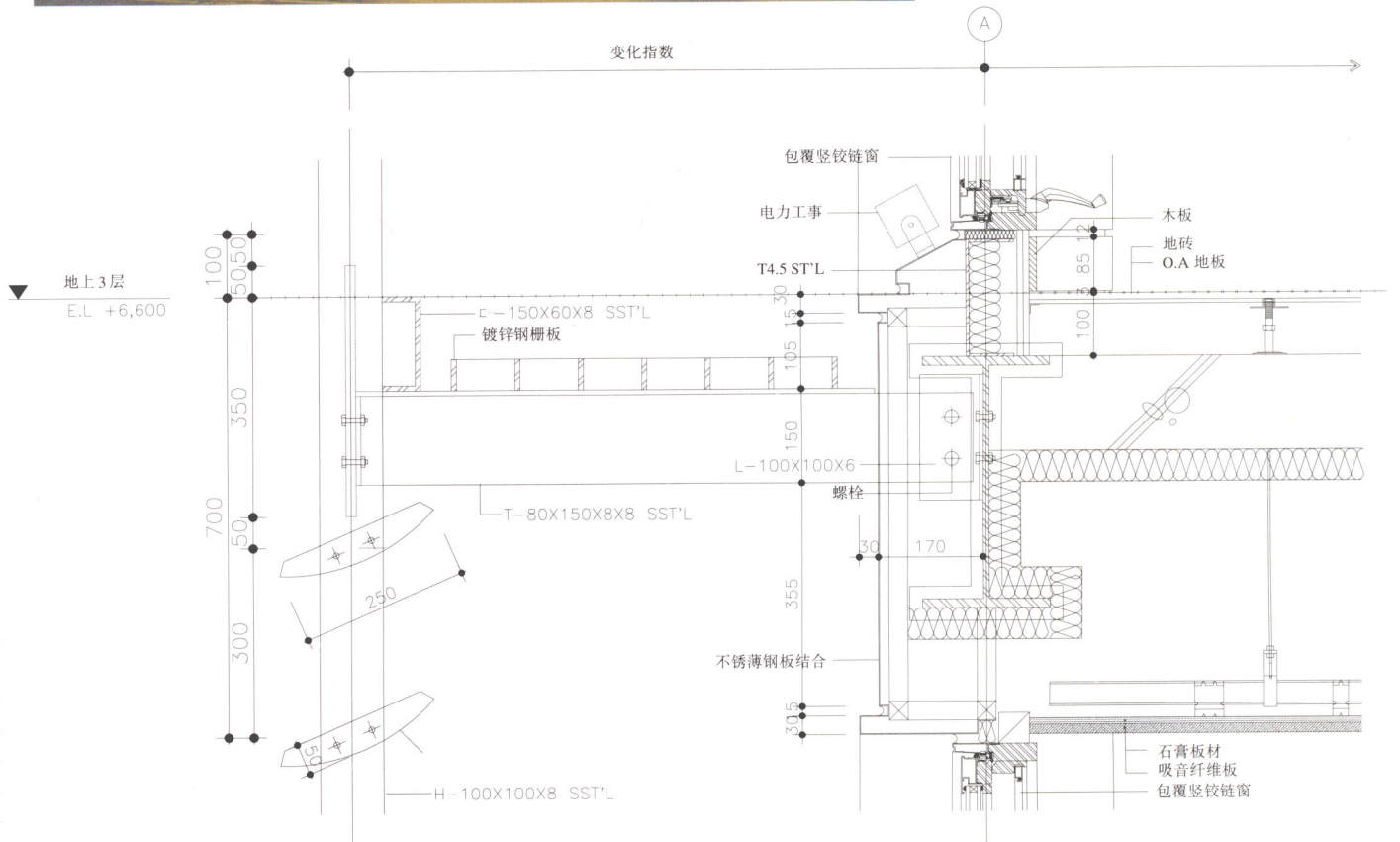
不锈钢薄钢板斜墙接合

SST L sheet slope wall



不锈钢百叶薄板接合

SST'L sheet louver joint



16

- 办公楼
- 康乐设施
- 居住房
- 展览馆
- 医院
- 社区
- 商业设施
- 公共汽车总站
- 教育设施
- 训练馆
- 综合设施
- 宗教设施