

張新德水彩画集

2002年

同济大学出版社

25
78

前 言

张新德生于一九一六年，浙江平湖人。幼时受家庭环境的熏陶，酷爱绘画。青年时爱慕西画，负笈于上海白鹅画会举办之艺校，师事水彩画名家潘思同先生。抗战中期，远涉福建，在国立东南联大艺专科倪貽德教授的悉心指导下，艺事有了长足进步，并深为倪教授所赏识。这时期，大后方硝烟弥漫，闽北一角，战火尚未延及，不少名家云集于斯。当时担任艺术科主任的是艺术教育大家谢海燕先生，主讲中国画的有名画家潘天寿先生、俞剑华先生等。张新德孜孜求艺数载，亲聆诸多名师教诲，在中国画方面同样打下了扎实的基础。他的中西艺术的修养，为他日后在艺术上所作的追求与发展，提供了良好的条件。

张新德的水彩画结构严谨，用笔流畅，设色富丽明快。如《古炮雄姿》，一尊古炮，雄踞海岸，气势磅礴。古炮本身以及坍塌的掩体，似在诉述中华民族不可悔的历史和可贵传统。如《白牡丹》，采用了摄影艺术的手法，水份、虚实、调子的巧妙运用，光艳动人，产生了完美的艺术效果。

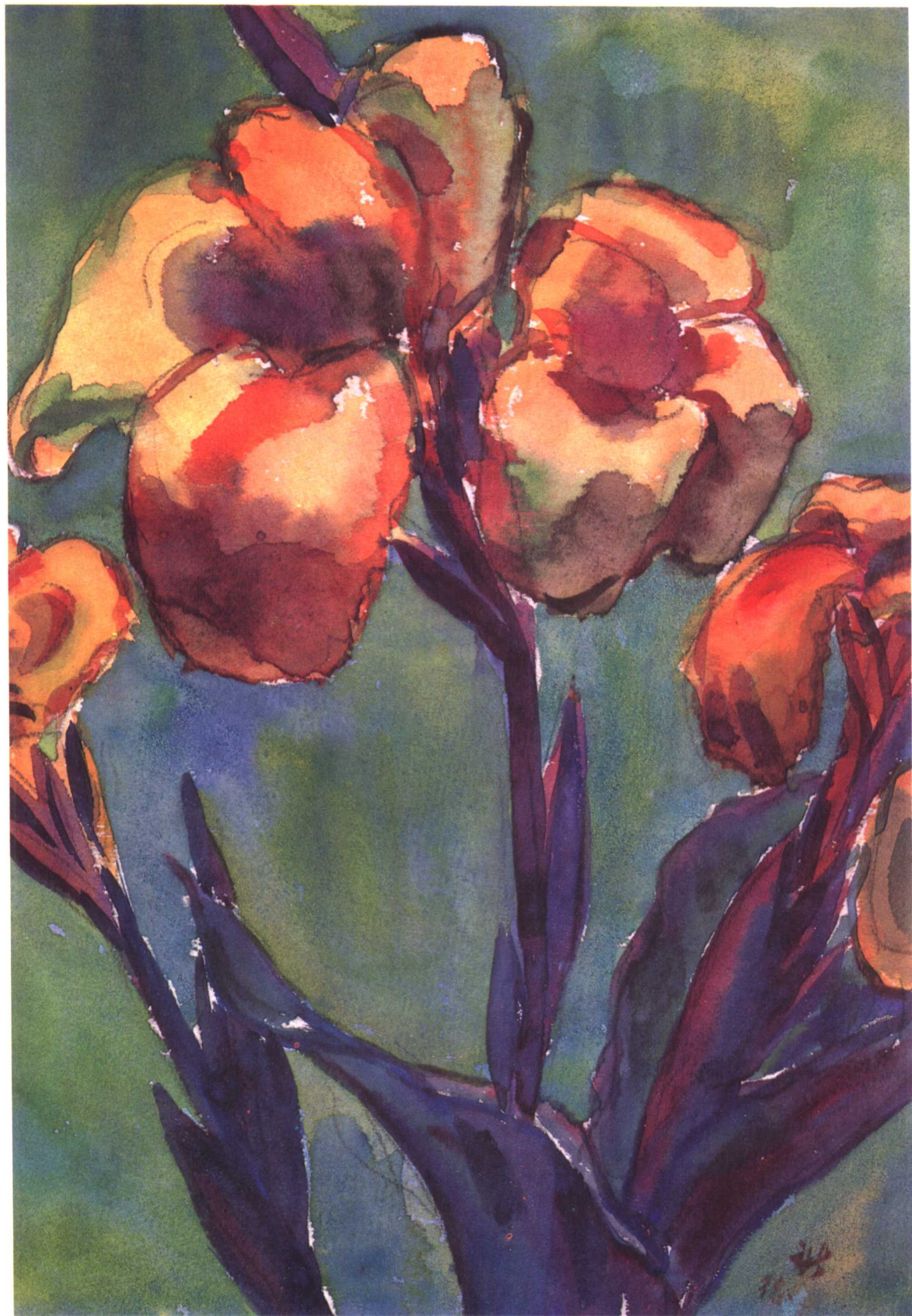
水彩画是从外国传入的画种，水彩画的民族化问题，一直是绘画界人士所关注与探索的课题。张新德有识于此，长期求索，终于取得可喜的收获。在他的笔下，水彩画与国画水乳交融，浑然一体，大大丰富了水彩艺术的表现力，为水彩画与国画相结合迈出了可贵的一步，这是难能可贵的。如《花园一角》，小池旁，山石上，花木葱茏，自然恬静，诗意盎然。画面和谐，设色雅丽，既有水彩的韵味，又有国画的笔墨。其他如《落日故人情》、《山间细雨》、《红梅吐艳》等，都是富有情调的佳作，令人玩味不尽。

张新德从事教育工作，为培养美术人才做出了贡献。退休后仍锲而不舍于艺术的追求，这种不服老的精神，给人以很大的激励。

张新德一生洁身自爱，情操高尚，我与他是青年时期同窗好友，互相切磋艺术，交流心得体会，迄今不辍，欣悉将出版水彩画集，祝贺他老当益壮，艺术长青。

夏子颐写于浙江美术学院

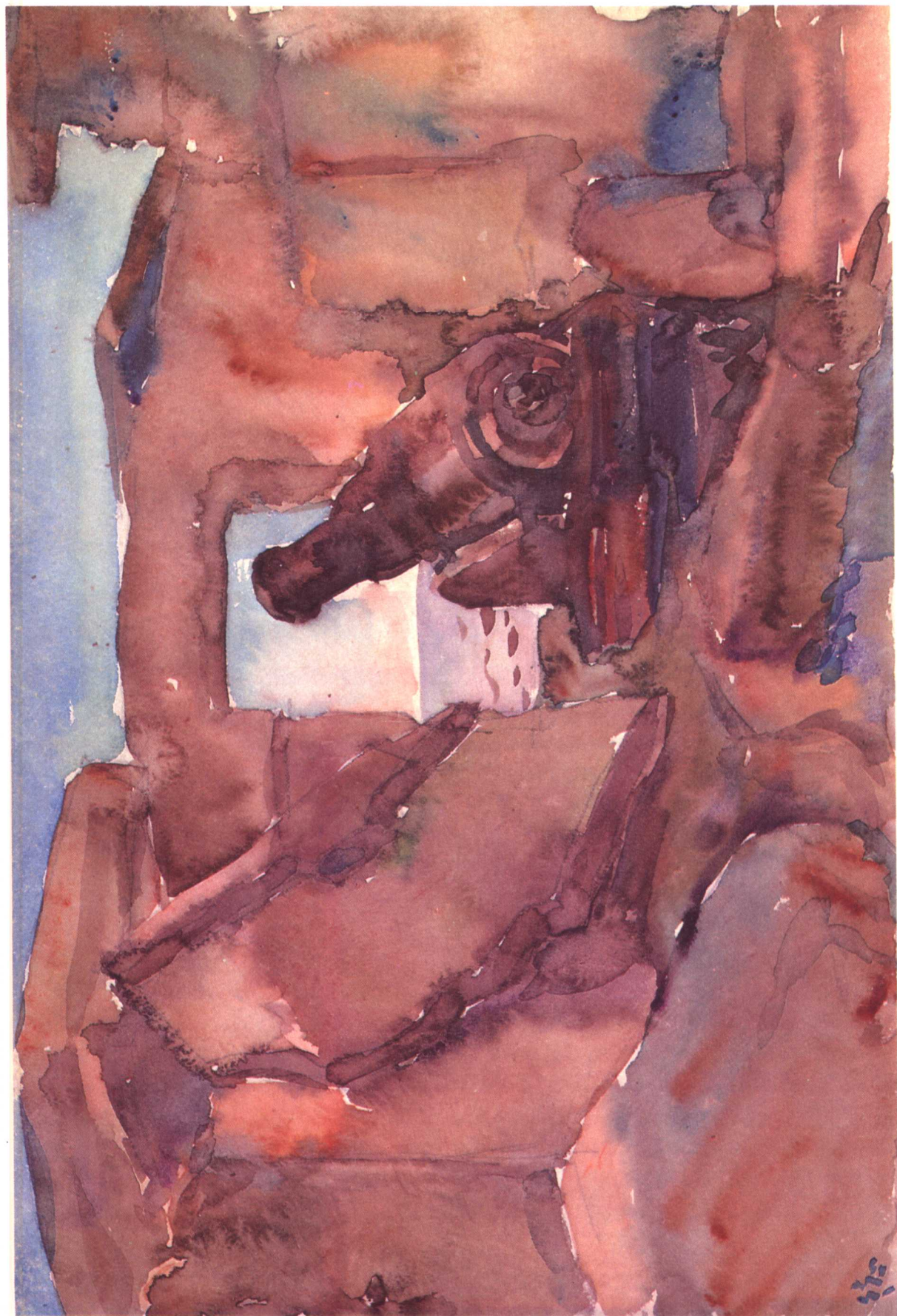
1990.7



1. 美人蕉



2. 暮色沉沉



3. 古炮雄姿



4. 浓雾弥漫



5. 钻井余闲



6. 春山田野



7. 水果罐

2015



8. 白牡丹



9. 大丽花



10. 蓝绣球



11. 花园一角



12. 落日故人情



13. 春江花月



14. 鲜花满篮



15. 山间细雨